

Haus Frantelilo





Der Große Garten

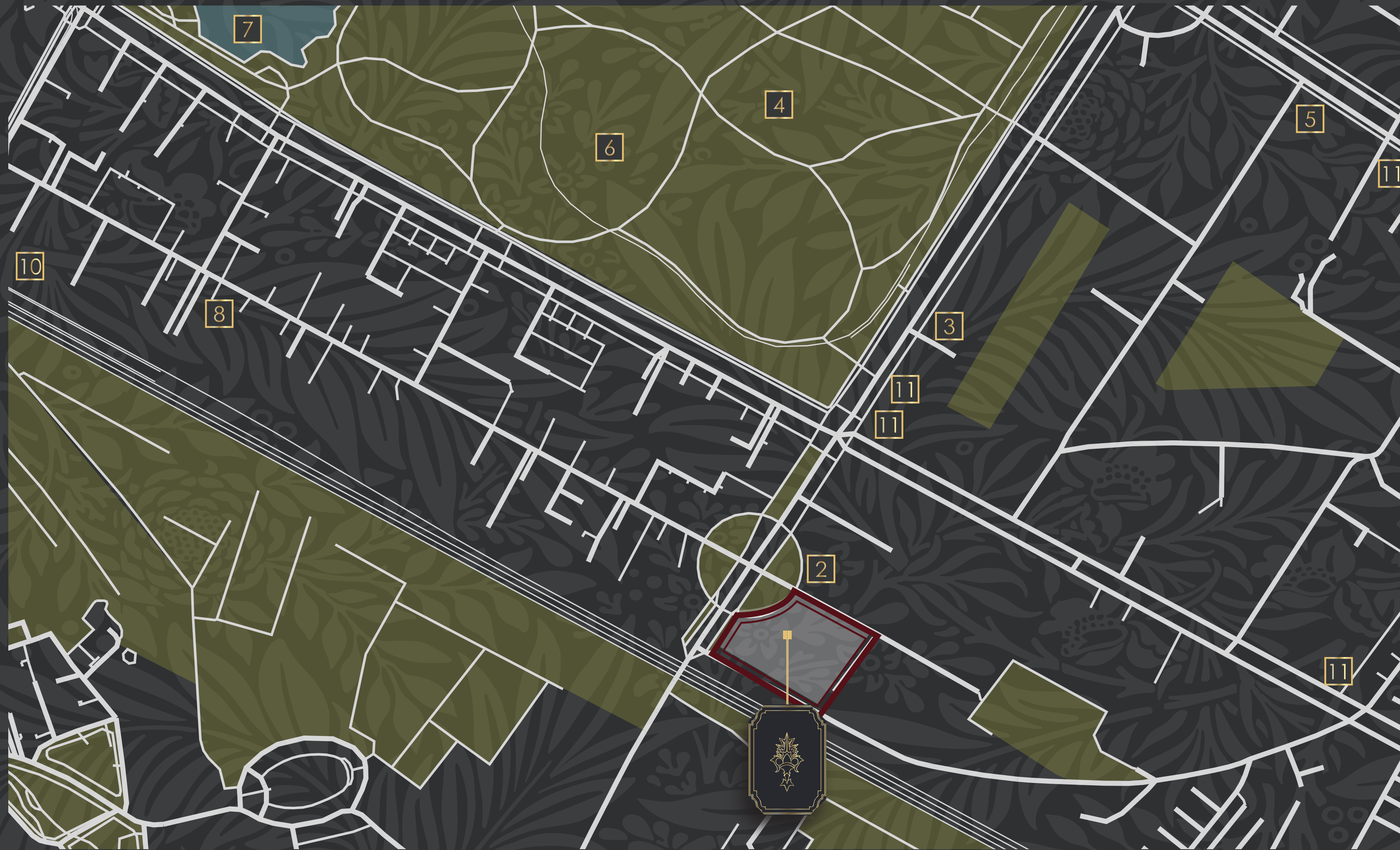
„DRESDEN - HIER WURDE DIE SCHÖNHEIT ERFUNDEN.
NICHTS ALS FLUSS UND WIESEN
- IN ZARTESTEN FARBEN UND MÄRCHENHAFTEM
LICHT.“

JOHANN JOACHIM WINCKELMANN, SCHRIFTSTELLER



Haus Frantelilo

Der Basteiplatz am
Großen Garten



Lage

KULTUR & BILDUNG

- 1 IFB Institut
- 2 Palucca Hochschule für Tanz Dresden
- 3 Sprachschule
- 4 Junge Garde
- 5 Galerie

GESUNDHEIT & FREIZEIT

- 6 Großer Garten
- 7 Carolasee & Carolaschlößchen
- 8 Sport- & Pysiotherapie Friedl
- 9 Schönheitssalon

ANBINDUNG

- 10 Dresden S-Bhf. Strehlen
- 11 Haltestellen

„Dresden hat mir große Freude bereitet und meine Lust, an Kunst zu denken, wieder belebt. Es ist ein unglaublicher Schatz aller Art an diesem schönen Orte.“ - Johann Wolfgang von Goethe

Im ehemaligen Villenvorort Blasewitz und in direkter Nähe zum Großen Garten finden Sie die eindrucksvolle Villa „Haus Frantelilo“ an der exponierten und exklusiven Lage „Am Basteiplatz 3“. In wenigen Minuten erreichen Sie das

Zentrum wie auch das Szeneviertel Neustadt und zusätzlich können Sie das Leben in einer gepflegten und geschützten Umgebung genießen. Erfreuen Sie sich an einem außergewöhnlichen Objekt in exzellenter Lage.



Areal

Mit der eleganten Stadtvilla im Herzen des Grundstücks leben Sie in einem außergewöhnlichen Anwesen mit ausschweifenden Grünflächen und einer stilvollen Außenanlage. Ihr privater Rückzugsort im Zentrum Dresdens bietet Ihnen die Nähe zu Dresdens kulturellen Schätzen wie auch Ruhe und Zurückgezogenheit. In einer reizvollen Atmosphäre leben Sie in einem Domizil geprägt vom urbanen Luxus, zeitloser Eleganz gepaart mit prachtvollem Lebensraum und exklusiver Wohnqualität.



Die beeindruckende Villa „Haus Frantelilo“ wird zukünftig mit zwei - einer Orangerie anmutenden - Baukörper ergänzt, welche einen baulichen Rahmen zur Stadtvilla bilden und so den Raumeindruck signifikant aufwerten.



Innenwelt

Im Inneren der Villa „Haus Frantelilo“ erwartet Sie Eleganz in jedem Detail. Die Architektur ist ein Tribut an die baugeschichtliche Vergangenheit, weshalb zu den Sanierungsarbeiten umfangreiche Analysen des Bestandes stattfinden. Somit lässt sich in jedem Raum die zeitlose Schönheit der Villa „Haus Frantelilo“ genießen.



Erleben Sie die schönsten Sommertage auf Ihrer Terrasse oder Balkon und freuen Sie sich auf malerische Sommerabende mit Freunden und Familie in einem exquisiten Ambiente.







Sensible Auseinandersetzung mit der Substanz

Wir setzen auf eine respektvolle Herangehensweise an die Sanierung des „Haus Frantello“. Jedes Detail wird mit größter Sorgfalt behandelt, um die authentische Substanz zu bewahren. Unsere erfahrenen Handwerker und Restauratoren arbeiten behutsam, um die einzigartigen architektonischen Merkmale der Villa zu bewahren. Originalgetreue Restauration von Holzarbeiten, Verzierungen und Ornamenten ist für uns selbstverständlich. Wir verstehen den Wert dieser Substanz und setzen alles daran, sie in ihrer vollen Pracht wiederherzustellen.







Unser Team von Architekten und Restauratoren verstehen die Kunst Vergangenheit und Moderne auf eine harmonische Art und Weise zu verschmelzen.



Unsere Restauratoren erkennen die Farbnuancen und greifen diese für ein einzigartiges Farbkonzept auf.



Jedes Zimmer wird durch das Zusammenspiel von Farbönen, Licht und Materialien zum Leben erweckt.



Dieses Konzept ist nicht nur eine künstlerische Wahl, sondern ein Tribut an die Vergangenheit, der die Essenz der Villa einfängt

Haus Frantelilo

Ein Überblick

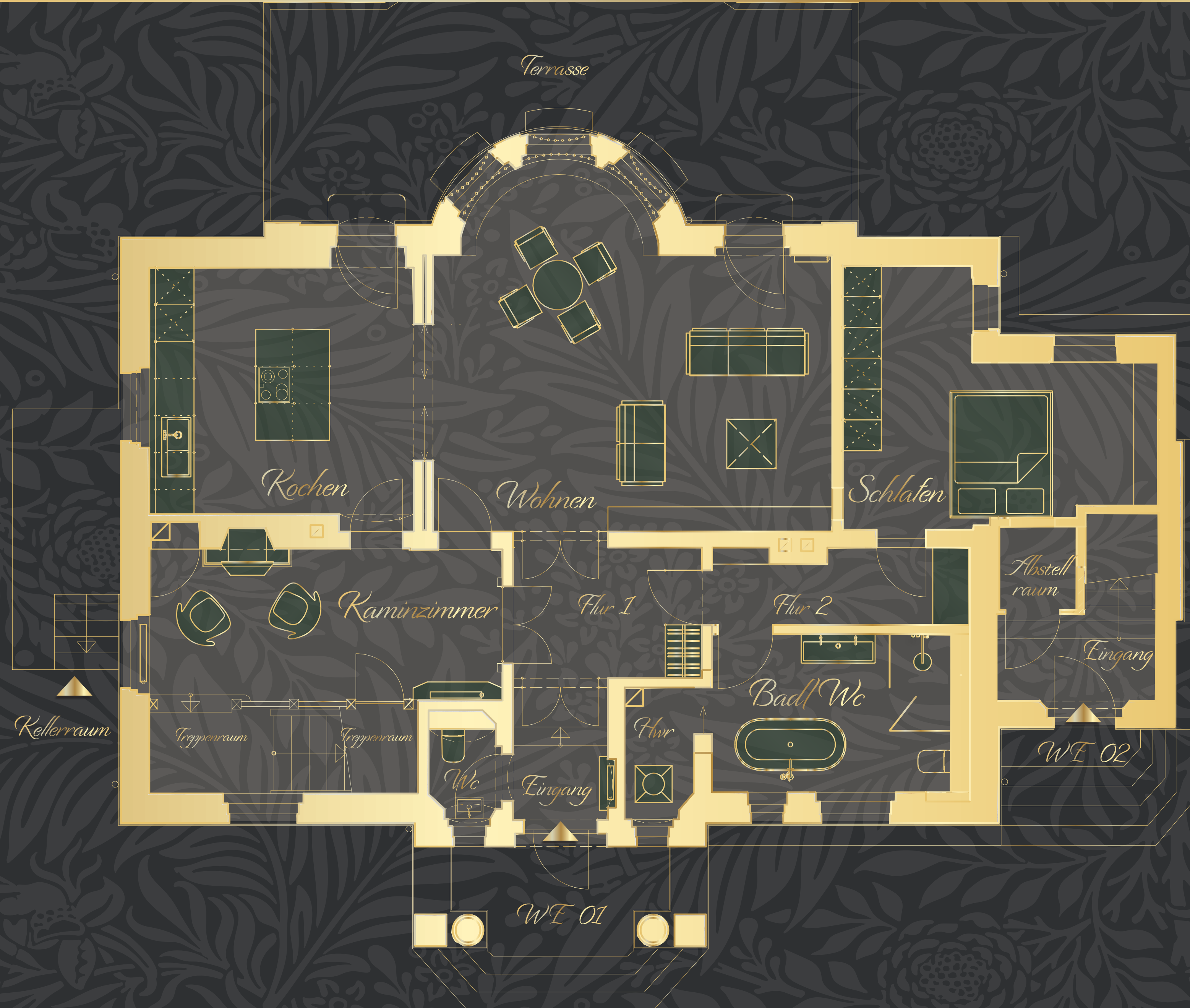
Wohn-Daten

- EG/OG: Maisonette Whg. mit ca. 163m³
- OG/2.OG: Maisonette Whg. mit ca. 172m²
- Beide Wohnungen mit Balkonen oder Terrasse
- Separater Eingangsbereich für jede Wohnung



Areal

- Für jede Wohnung 2 separate Stellplätze direkt an der Villa
- Jede Wohnung mit mehreren Kellerräumen und nach Wunsch einen Weinkeller
- Blasewitz: ehemaliges Villenviertel in bester innenstädtischer Lage
- Stillvoll im eleganten Ambiente wohnen
- Unwiederbringliche Lage direkt am Großen Garten



☆ Wohnfläche EG ☆

WE 01:

Wohnen	32,98m ²
Kochen	17,51m ²
Schlafen	15,45m ²
Kaminzimmer	14,47m ²
Bad/WC	9,95m ²
WC	1,61m ²
Flur 1	6,51m ²
Flur 2	4,99m ²
Eingang	3,41m ²
Treppenraum	3,78m ²
HWR	2,25m ²
Terrasse	31,15m ² (zur Hälfte zur Wohnfläche)

WE 02:

Eingang	3,18m ²
Abstellraum	1,70m ²



☆ Wohnfläche 1.OG ☆

WE 01:	
Wohnen	14,38m ²
Zimmer	18,63m ²
WC	1,80m ²
GESAMT	163,30m²

WE 02:	
Wohnen	38,65m ²
Kochen	19,56m ²
Eingang	14,25m ²
WC/HWR	2,78m ²
Balkon Süd	3,55m ² (zur Hälfte zur Wohnfläche)
Balkon Nord	6,12m ² (zur Hälfte zur Wohnfläche)

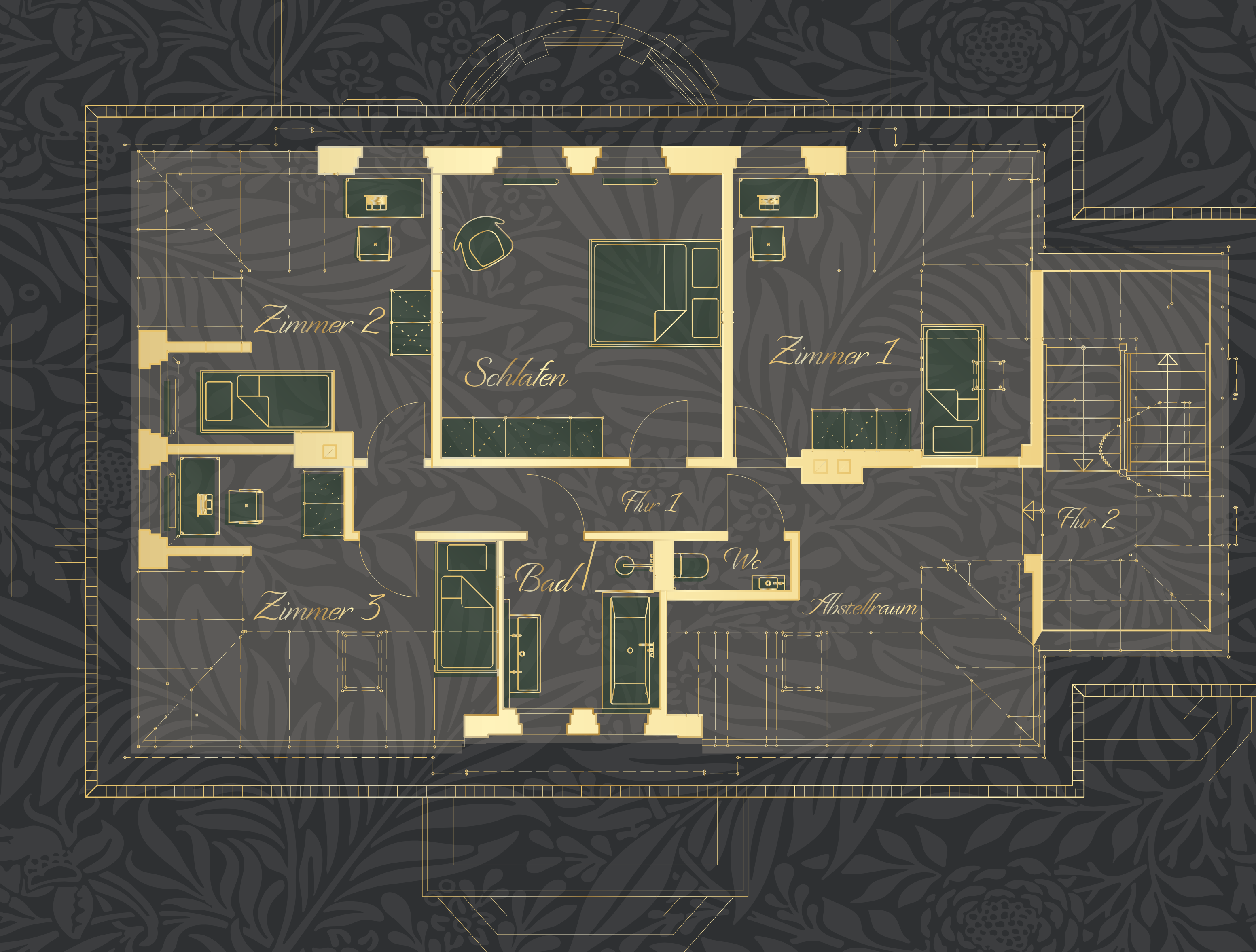


☆ Wohnfläche 2.OG ☆

WE 02:

Zimmer 1	14,92m ²
Zimmer 2	11,94m ²
Zimmer 3	9,78m ²
Schlafen	19,18m ²
Flur 1	14,42m ²
Flur 2	3,79m ²
Bad	5,92m ²
WC	1,46m ²
Abstellraum	5,86m ²

GESAMT 172,23m²





WOHNEN WERTVOLL GESTALTEN

Seit über 20 Jahren sind wir bei der Castello AG Spezialisten für erstklassige Wohnimmobilien in Dresden, einer der prächtigsten Städte Europas. Unsere Mission ist es, durch Leidenschaft und Expertise außergewöhnliche Lebensräume zu schaffen, zu planen und zu realisieren. Mit über 1.000 zufriedenen Wohnungseigentümern, die sowohl ihr Traumzu Hause als auch rentable Anlageobjekte bei uns gefunden haben, setzen wir neue Standards für Exzellenz im Immobilienmarkt. Inspiriert von Charles Baudelaire glauben wir, dass es kein größeres Vergnügen gibt als die Erwartungen zu übertreffen – ein Prinzip, das in jedem unserer Projekte verwirklicht wird.


Kathrin Steuer
Architektin


Roman Lerch
Vorstand

Impressum

castello Aktiengesellschaft
Léon-Pohle-Straße 1 | 01219 Dresden
www.castello-dresden.de
roman.lerch@castello-dresden.de
Telefon +49 (172) 35 33 412