

Heimspeicher Solarsystem

# EcoFlow PowerOcean

Innovation für einfache Energieunabhängigkeit



# EcoFlow PowerOcean

Innovation für einfache Energieunabhängigkeit

## Die innovative 3-Phasen-Solarbatterielösung für Privathaushalte ab 5 kWh, jederzeit erweiterbar

EcoFlow PowerOcean ist ein erstklassiges modulares 3-Phasen-Solarbatteriesystem für Privathaushalte, das für PV-Neubau-Hausbesitzer entwickelt wurde, die nach einer intelligenten und flexiblen Lösung für Stromunabhängigkeit suchen. Sie können Ihre Reise zur Energieautarkie bereits ab 5 kWh beginnen und jederzeit nach Belieben erweitern. Ausgestattet mit der LFP-Batterie von CATL mit einer branchenführenden 15-jährigen Garantie bietet PowerOcean verbesserte Sicherheit und hervorragende Batterieleistung. Mit bis zu 10 kW Backup-Leistung sind Sie auf jeden Netzausfall vorbereitet.



Garage



Draussen



Keller

### Was macht PowerOcean so besonders?

#### 800V

800V Hochvolt-Batterie, 1 Batteriemodul genügt für den 3-Phasen-Wechselrichter.

#### 45kWh

Einfache stapelbare und kabellose Erweiterung bis 45kWh Gesamtkapazität.

#### 15 Jahre

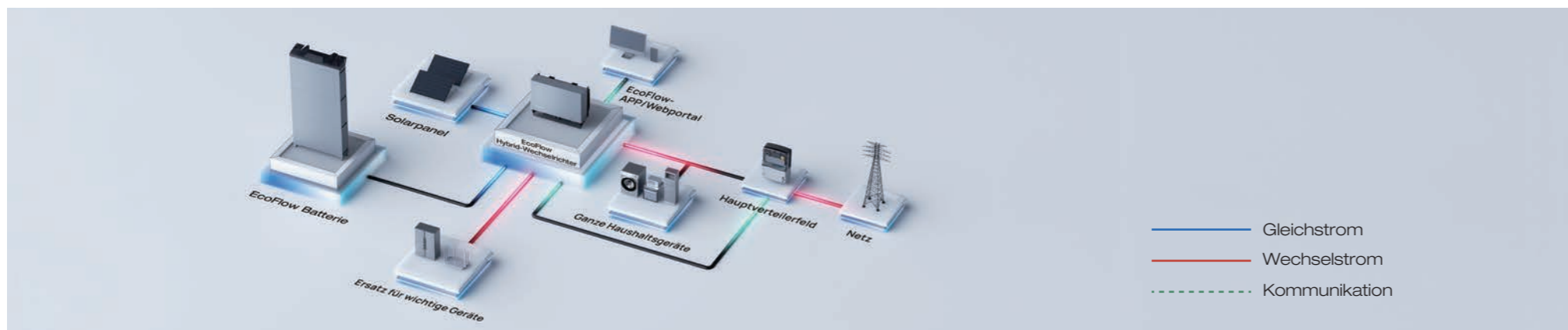
CATL LFP-Batterie mit branchenführender 15-jähriger Garantie.

#### 10kW

10 kW 3-Phasen-Notstromversorgung.

#### IP65

Automatische Batterieheizung im Winter und IP65-Schutz.



# EcoFlow PowerOcean LFP-Batterie

## Die innovative 800-V-Hochvolt-LFP-Batterie mit herausragender Sicherheit und Leistung

Die EcoFlow PowerOcean LFP-Batterie ist ein parallel geschaltetes Hochvolt-Batteriesystem, das mit unserem 3-Phasen-Hybrid-Wechselrichter kompatibel ist. Sie können flexibel ab nur 1 Batterie von 5 kWh starten und jederzeit nach Belieben erweitern. Mit der LFP-Batteriechemie von CATL sowie aktiven und passiven Sicherheitsmaßnahmen bieten wir eine hervorragende Batteriezuverlässigkeit und -leistung.

**5 kWh pro Modul**

erweiterbar auf bis zu 45 kWh

**6.000+\***

Lebenszyklen

**15**

Jahre Garantie

**CATL**

LFP-Batterie



\*6.000+ Lebenszyklus bis zur Degradation auf 70 %.



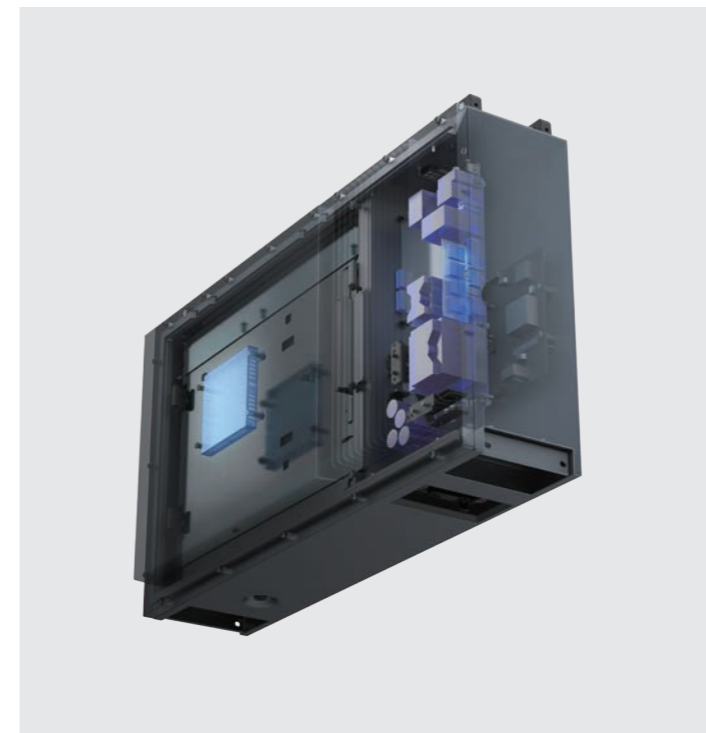
## Flexible Investition ab nur 1 pack, mit 800V Hochvolt-Batterie

- Integrierter DC-DC-Wandler in jedem Batteriesatz: unabhängige Umwandlung zwischen 48V und 800V, so dass unser 3-phasiger Hybrid-Wechselrichter einfach mit nur einer Batterie betrieben werden kann.



## Jederzeit einfache Batterieerweiterung, bis zu 45 kWh Kapazität

- Fortschrittliche Parallelschaltung: Die neue Batterie ist perfekt mit bestehenden Geräten kompatibel.



## Integriertes BMS-Modul zur Gefahrenabschirmung

**Parallel geschaltete Batterien mit integriertem BMS und DC-DC-Wandler**

- Jede Batterie verfügt über ein eigenes integriertes BMS-Modul, das verhindert, dass eventuelle Fehlfunktionen die anderen Batterien beeinträchtigen.
- Der BMS-Chip in Automobilqualität von TI ist in jedem Batteriesatz integriert.

### Feuerfest

- Sie können sich darauf verlassen, dass ab 170 Grad Celsius automatische Schutzmaßnahmen ausgelöst werden.

### Witterungsbeständig: Automatische Batterieheizung und IP65

- Jedes Modul ist mit automatischen Heizelementen ausgestattet, um im Winter reibungslos zu funktionieren.
- Das gesamte System ist nach IP65 geschützt.

# EcoFlow PowerOcean Hybrid-Wechselrichter

## Der 3-Phasen-Hybrid-Wechselrichter mit 10 kW Notstromversorgung

Der EcoFlow PowerOcean Hybrid-Wechselrichter ermöglicht eine hocheffiziente Nutzung und Speicherung von Solarenergie, um Ihr Zuhause unabhängig von der Stromversorgung zu machen. Der 3-Phasen-Wechselrichter ist in ein Backup-Modul integriert und bietet eine Ausgangsleistung von bis zu 10 kW, um fast alle wichtigen Geräte im Falle eines Netzausfalls mit Strom zu versorgen.

### 10 kW Ausgangsleistung

Bis zu 10 kW Ausgangsleistung, um alle wichtigen Haushaltsgeräte auf einmal zu sichern, einschließlich Waschmaschinen, Geschirrspüler, Öfen usw.

### 3-phasig

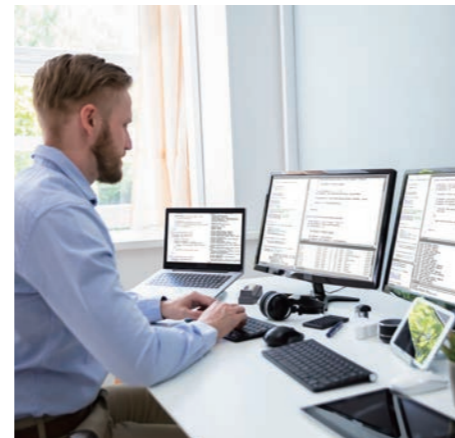
Unterstützung Ihrer 3-phasigen Geräte während eines Stromausfalls.



Küchengeräte



Waschmaschinen



Heimbüro



### Bypass-Schaltung zur Sicherstellung einer stabilen Stromversorgung

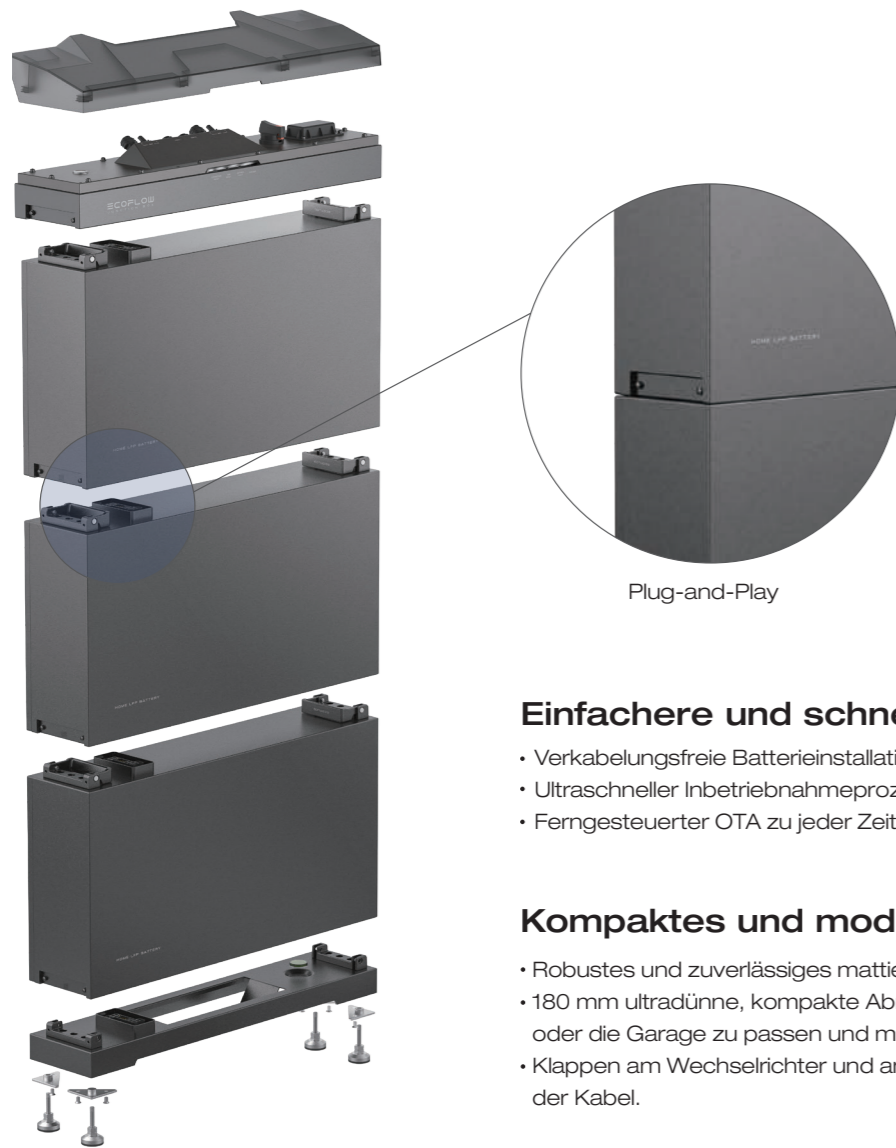
Im Falle einer Störung schaltet der Wechselrichter in den ByPass-Modus. Damit die Versorgung mit Netzstrom sichergestellt.

### Update jederzeit ohne Unterbrechungen

Durch die OTA-Technologie lassen sich jederzeit Updates einspielen, ohne die Stromversorgung zu unterbrechen.

### Intelligente Wärmepumpe unterstützt durch SG Ready (Smart Grid Ready)

Bei einer Wärmepumpe mit SG Ready Steuereingang kann PowerOcean überschüssigen Solarstrom zum Heizen verteilen, um die Energieunabhängigkeit Ihres Hauses zu maximieren.



Plug-and-Play

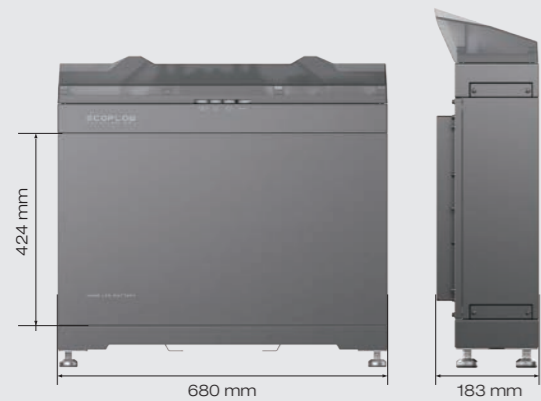
### Einfachere und schnellere Installation

- Verkabelungsfreie Batterieinstallation.
- Ultraschneller Inbetriebnahmeprozess in 3 Schritten.
- Ferngesteuerter OTA zu jeder Zeit.

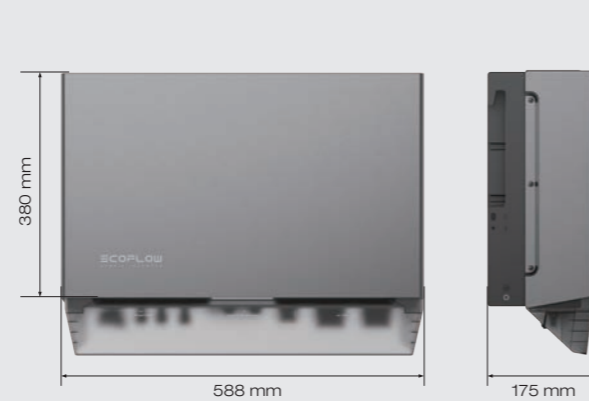
### Kompaktes und modernes Design

- Robustes und zuverlässiges mattiertes Metallgehäuse.
- 180 mm ultradünne, kompakte Abmessungen, um unauffällig in den Keller oder die Garage zu passen und mehr Platz für andere Geräte zu sparen.
- Klappen am Wechselrichter und an der Anschlussdose zum Verstecken der Kabel.

EcoFlow PowerOcean LFP-Batterie

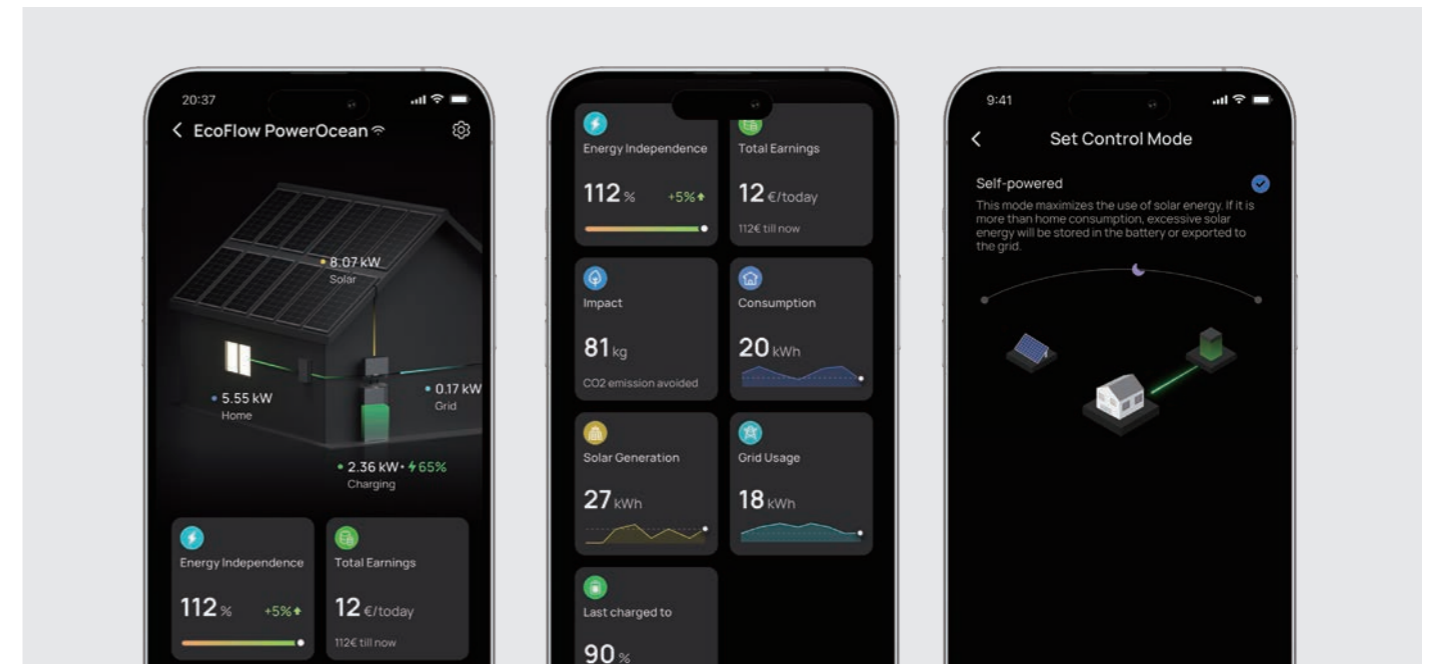


EcoFlow PowerOcean Hybrid-Wechselrichter



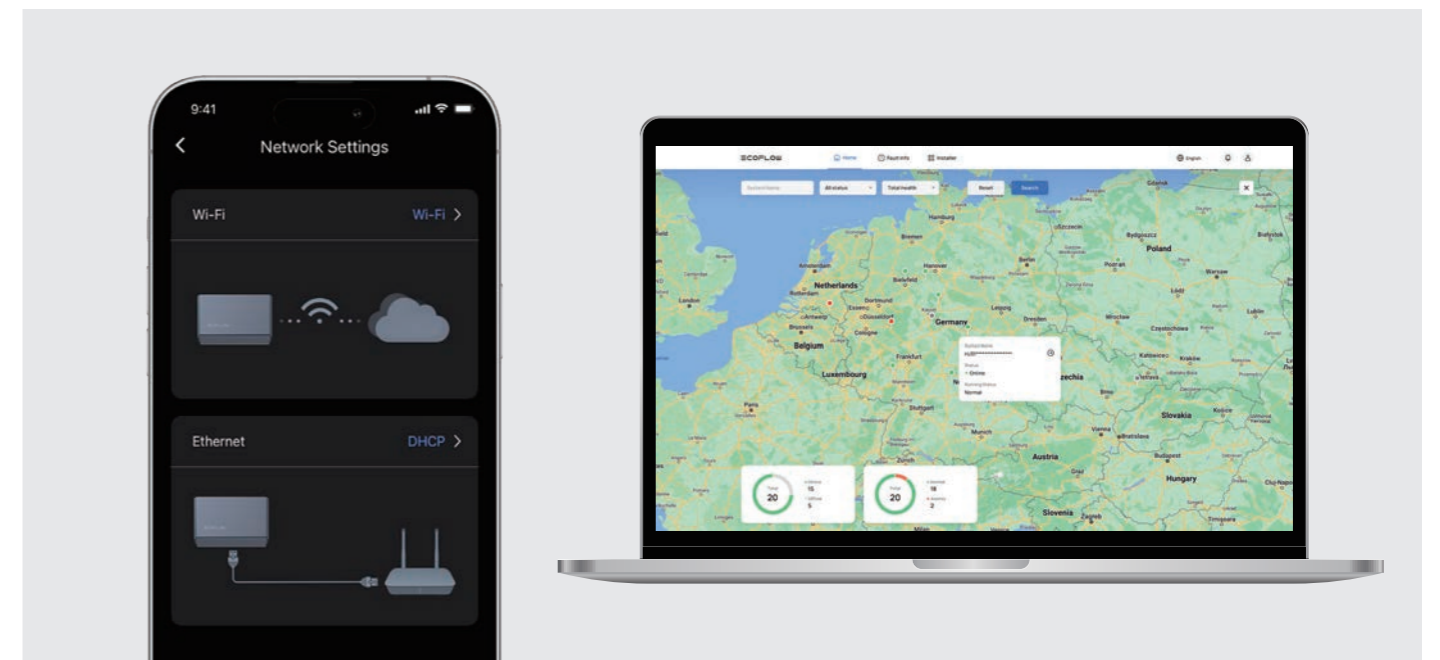
### Für Benutzer: EcoFlow-App und Webportal

- Intuitive Leistungsflussüberwachung.
- Mit intuitiven Widgets personalisieren.
- Verabschieden Sie sich von hohen Energierechnungen mit dem Selbstversorgungsmodus.
- Immer auf Netzausfälle vorbereitet.



### Für Installateure: EcoFlow-App und Webportal

- Ultraschneller Inbetriebnahmeprozess in 3 Schritten.
- Umfassende Kartenansicht der autorisierten Systeme.
- Einfache Fehlerbehebung.
  - Fehlercodes entsprechend der Notfallstufe priorisieren.
  - Fehlercode im Detail kennen.



## EcoFlow PowerOcean Akkus



| Anzahl der Akkus      |  | LFP Battery x 1       | LFP Battery x 2                                  | LFP Battery x 3 |
|-----------------------|--|-----------------------|--|-----------------|
| Leistung              | Kapazität des Akkumoduls                                 | 5,1kWh                | 10,2kWh  | 15,3kWh         |
|                       | Max. Ausgangsleistung                                    | 3,3kW                 | 6,6kW  | 9,9kW           |
|                       | Max. Eingangsleistung                                    | 2,5kW                 | 5kW  | 7,5kW           |
|                       | Nennspannung   | 800V                  |  |                 |
|                       | Betriebsspannungsbereich                                 | 720~960V              |  |                 |
|                       | Akkuzellentyp  | LFP                   |  |                 |
|                       | Compliance<br><small>*mehr auf Anfrage verfügbar</small> | Zertifikate           | IEC/EN62477, IEC/EN62619 (EN ISO 13849), UN 38.3 |                 |
| General specification | Abmessungen (B*H*T)                                      | 680*612*183mm         | 680*1009*183mm                                   | 680*1406*183mm  |
|                       | Gewicht des Leistungsmoduls                              | 65,6kg                | 120,9kg  | 176,2kg         |
|                       | Installation   | Bodenständer          |  |                 |
|                       | Betriebstemperatur                                       | -20°C~50°C            |  |                 |
|                       | Max. Betriebshöhe  | 3000m                 |  |                 |
|                       | Kühlmethode  | Natürliche Konvektion |  |                 |
|                       | Relative Luftfeuchtigkeit                                | 0~100% RH             |  |                 |
|                       | IP-Schutzklassen   | IP65                  |  |                 |

## EcoFlow PowerOcean Hybrid-Wechselrichter

| Technische Parameter                                     |                                  | EF HD-P3-8K0-S1  | EF HD-P3-10K-S1 |
|--|----------------------------------|--|-----------------|
| Eingang (PV)   | Max. PV-Eingangsleistung         | 12 kW  | 14 kW           |
|  | Maximale Eingangsspannung        | 1000V d.c.   |                 |
|  | Betriebsspannungsbereich         | 180~1000V d.c.   |                 |
|  | Nenneingangsspannung             | 600V   |                 |
|  | Startspannung                    | 180V   |                 |
|  | Maximaler Eingangsstrom pro MPPT | 16A  |                 |
|  | Maximaler Kurzschlussstrom       | 24A  |                 |
|  | Anzahl der MPPTs                 | 2  |                 |
|  | OVC                              | II   |                 |
| Eingang (Akku)   | Maximale Ladeleistung            | 8kW  | 10kW            |
|  | Maximale Entladeleistung         | 8kW  | 10kW            |
|  | Nennspannung                     | 800V   |                 |
|  | Nennstrom                        | 12,5A  |                 |
|  | Maximale Akkukapazität           | 45kWh  |                 |
| Leistung (Netzgekoppelt)                                 | Netzanschluss                    | 3W/N+PE  |                 |
|  | OVC                              | III  |                 |
|  | Nennausgangsleistung             | 8kW  | 10kW            |
|  | Maximale Scheinleistung          | 8kVA   | 10kVA           |
|  | Nennausgangsspannung             | 220Va.c./380Va.c., 230Va.c./400Va.c., 3W/N+PE                |                 |
|  | Nennausgangsstrom                | 11,5A  | 14,4A           |
|  | Anpassbarer Netzfrequenzwert     | 50/60Hz  |                 |
| Leistungsfaktor  | 0,8 führend – 0,8 nachlaufend    |  |                 |
| Ausgang (Backup-Ladung)                                  | Nennausgangsleistung             | 8kW  | 10kW            |
|  | Nennausgangsspannung             | 220Va.c./380Va.c., 230Va.c./400Va.c., 3W/N+PE                |                 |
|  | Maximaler Ausgangsstrom          | 17,3A  | 17,3A           |
|  | Nennausgangsstrom                | 11,5A  | 14,4A           |
|  | THD                              | ≤3%  |                 |
| Compliance<br><small>*mehr auf Anfrage verfügbar</small> | Sicherheitsnorm                  | IEC/EN62109-1, IEC/EN62109-2                                 |                 |
|  | Netzgebundene Standards          | VDE-AR-N 4105, TOR Erzeuger Type A, EN 50549-1, EEA-NE7 - CH |                 |
|  | Schutzklasse                     | I  |                 |
| Allgemeine Angaben                                       | Betriebstemperaturbereich        | -20°C~50°C   |                 |
|  | Betriebsfeuchtigkeit             | 0~100% RH  |                 |
|  | Maximale Betriebshöhe            | 3000m  |                 |
|  | Gewicht                          | 29,5kg   |                 |
|  | Abmessungen                      | 588*380*175mm  |                 |
|  | IP-Schutzklassen                 | IP65   |                 |
|  | Selbstverbrauch bei Nacht        | <20W   |                 |
|  | Kühlmethode                      | Natürliche Konvektion  |                 |
|  | Kommunikationsmethode            | RS485 & CAN & Wi-Fi & WAN & 4G                               |                 |



**Folgen Sie uns:**

Facebook/Twitter/Instagram: @ecoflowtech  
LinkedIn: @EcoFlow

**Kontakt:**

Web: eu.ecoflow.com  
E-Mail: sales.eu@ecoflow.com  
Service: solutionservice.eu@ecoflow.com