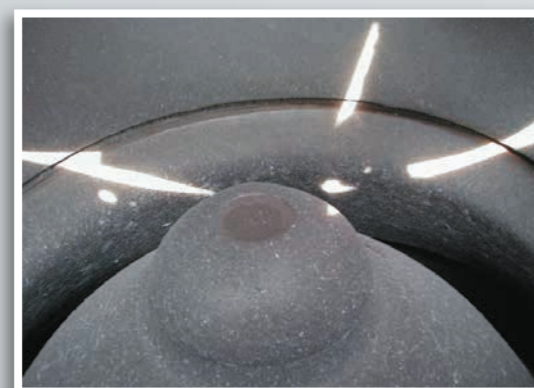


### AHM 800 R – bei Abschnitten mit Korngemisch 2

Die AHM 800-R wird bei Abschnitten eingesetzt bei denen Korngemisch 2 eingebaut wird. Sie ist in der Lage den vorhandenen Schotter mit der Schotteraushubkette auszubauen, auf der Maschine zu brechen, mit neu geliefertem Material zu mischen und als PSS/FSS wieder einzubauen. Der Einbau des Neuschotters erfolgt in einem separaten Arbeitsgang.



Detailaufnahme des Kegelbrechers



Schotteraushubkette der AHM 800-R

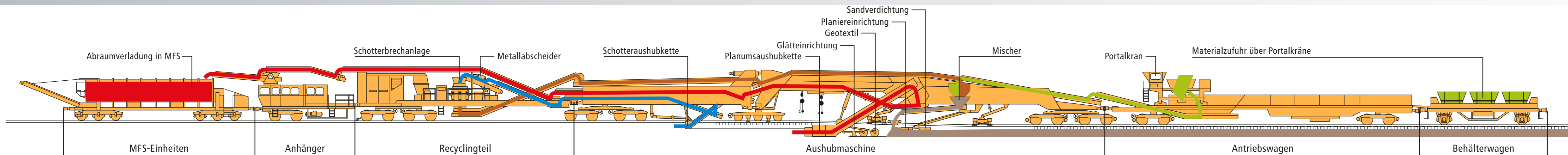


Mischer: Zuschlagstoffe/RC-Schotter



Laden der BA 255 – Container

Schichtleistung ø – 12 Stunden	300 m
Spitzenleistung pro Stunde	60 m
Schotteraushubkette – Leistung	300 cbm/h
Aushubbreite	4.000 - 4.600 mm
Planumsaushubkette – Leistung	500 cbm/h
Aushubbreite	4.030 - 6.000 mm
Aushubtiefe max.	1.390 mm
Einbauhöhe PSS-FSS max.	500 mm
Einbauhöhe Schotter max.	300 mm
Materialzufuhr AR nach hinten	Containerwagen 12 oder 24 cbm
Abraum AR vorne	MFS 100



← **Arbeitsrichtung**

### Schemazeichnung der AHM 800 R

**Abraum**  
**Schotteraushub**  
**Recycelter Schotter**  
**Gemischtes PSS-Material**  
**Zuschlagstoffe**

