

**ALB FENSTER**

Qualität aus Deutschland · Albstadt

2025

PRODUKTKATALOG 2025

**Fenster.**

**Türen.**

**Mehr.**

PVC · Aluminium · Holz · Stahl — Fenster, Türen, Tore, Rolläden & mehr

# FENSTER

## SYSTEME UND ZUBEHÖR

Die zahlreichen Profilformen, sowie deren Farben und Zubehör machen die angebotenen Fenster zu einer Zierde sowohl für die Fassade, als auch für das Innere des Gebäudes. Die Anwendung moderner Technologien in allen Elementen sorgt für den erforderlichen Komfort im Raum.

# FENSTER

## **PVC**

Die große Auswahl an Produkten, der Möglichkeit, verschiedene Konstruktionsformen zu erstellen und die zahlreichen vorbereiteten Zubehörteile sind die Merkmale, die PVC-Fenster eindeutig von anderen Fenstertypen unterscheiden.

# VERFÜGBARE LÖSUNGEN

PROFIL  
**CLASSIC-LINE**



Die klassische, gerade Profilform mit einem bündelfreien Aufbau verleiht dem Produkt ein modernes Aussehen.

**CL**

PROFIL  
**ROUND-LINE**



Abgerundete Profilform, die gleichzeitig ein schlankes Fensterprofil ergibt.

**RL**

PROFIL  
**QUBE-LINE**



Die Profile präsentieren sich in schlichten, kubistischen Formen, die durch ihr flächenbündiges Design an Aluminiumfenster erinnern.

**QL**

**ALUSCHALE**



Die Aluschalen ermöglichen eine Verbindung der hohen Funktionalität von PVC-Fenstern mit einer modernen Aluminiumoberfläche an der Außenseite.

**A**

# VERFÜGBARE LÖSUNGEN

## PROFIL MONOBLOCK



Rahmenprofil für die Montage an Wänden mit einer Wärmedämmschicht. Durch die Verfügbarkeit verschiedener Breiten des Abdeckelements, das die Fensterbank abdeckt, können die Profile in verschiedenen Einbautiefen verwendet werden.

**M**

## RENOVIERUNGSPROFIL



Ein Profil, das den Einbau von Fenstern in bestehende Gebäude ermöglicht, ohne dass die alten Rahmen entfernt werden müssen. Die Lamelle verdeckt den alten Rahmen im Inneren des Gebäudes, während spezielle Zusatzprofile ihn auf der Außenseite verdecken.

**R**

## TECHNOLOGIE STV



Technologie der Trockenverglasung. Die Wahl dieser Lösung ermöglicht eine Steigerung der maximalen Abmessungen des Fensters bei gleichzeitiger Gewährleistung einer einfachen Montage und Demontage der verwendeten Verglasung.

**STV**

# SCHWEISSTECHNOLOGIE

## TECHNOLOGIE V-PERFECT



Es entsteht eine fast unsichtbare Schweißnaht. Die Verbindung von Profilen mit dieser Technologie ist perfekt ausgeführt und gewährleistet eine entsprechende Belastbarkeit der Ecken bei gleichzeitiger Beibehaltung der besten Ästhetik, die auf dem Markt der Fenstertischlerei erhältlich ist.

## TECHNOLOGIE V-SUPER



Nach dem Schweißvorgang entsteht eine kleine Rille, in der die Profile zusammengefügt werden. Die Schweißnaht garantiert ein Höchstmaß an Beständigkeit in den Ecken und gleichzeitig ein tadelloses Aussehen des Produkts.

## TECHNOLOGIE HFL



Dadurch können die Profile in einem 90 Grad-Winkel geschweißt werden. Diese Lösung verändert das Aussehen des gesamten Fensters vollständig und imitiert ein Holzprodukt.

# BESCHLAGSARTEN

## SIEGENIA **TITAN**

Standard Gealan | Salamander



Der Beschlag verbindet die Benutzerfreundlichkeit mit dem Sicherheitsgefühl durch den Einsatz von 5 Sicherheitspunkten. Das Fenster mit Siegenia Titan-Beschlag kann mit sichtbaren Scharnieren mit Abdeckungen in verschiedenen Farben oder verdeckten - unsichtbaren in der geschlossenen Position - ausgestattet werden. Es gibt verschiedene zusätzliche Optionen, wie z. B. eine mehrstufige Kippfunktion oder die Möglichkeit, den Griff in einer anderen Höhe als der standardmäßigen Höhe zu haben.

## ROTO **NX**

Standard Aluplast | EkoSun



Der NX-Beschlag bietet Komfort und Sicherheit. Die Standard-Verriegelungspunkte werden je nach System mit 2 oder 5 Sicherheitspunkten ergänzt. Weitere Punkte sind auf Anfrage möglich. Die Scharnieren können sichtbar oder verdeckt sein. In der Standardausführung können sie bis zu 130 kg, in der vergrößerten Ausführung bis zu 150 kg tragen. Die NX-Beschläge ermöglichen es, alle Kundenerwartungen zu erfüllen, indem sie unter anderem Funktionen wie schlüsselbetätigte Öffnungsverriegelung, Reibungsbremse und 4-stufige Mikrobelüftung bieten.

# ÜBERSICHT DER PVC PROFILE

	Wert $U_w$	Wert $U_f$	Anzahl der Dichtungen	Anzahl der Kammern	Einbautiefe	Verfügbare Lösungen
Ideal 4000	1,3 W/m <sup>2</sup> K für $U_g=1,1$	1,1 W/m <sup>2</sup> K	2	5	70-162* mm	R, M, A, CL, RL
Ideal 4000 NEW	1,3 W/m <sup>2</sup> K für $U_g=1,1$	1,4 W/m <sup>2</sup> K	2	5/6	85 mm	CL, RL
Ideal 5000	1,2 W/m <sup>2</sup> K für $U_g=1,1$	1,2 W/m <sup>2</sup> K	3	5	70 mm	R, A, CL, RL
Ideal 7000 NEW	1,2 W/m <sup>2</sup> K für $U_g=1,1$	1,1 W/m <sup>2</sup> K	2	6	85 mm	A, CL
Ideal 8000	0,74 W/m <sup>2</sup> K für $U_g=0,5$	1,0 W/m <sup>2</sup> K	3	6	85 mm	A, CL, RL
Energeto 8000	0,72 W/m <sup>2</sup> K für $U_g=0,5$	0,94 W/m <sup>2</sup> K	3	6	85 mm	A, CL
Energeto Neo	0,73 W/m <sup>2</sup> K für $U_g=0,5$	1,1 W/m <sup>2</sup> K	3	6	76 mm	QL
Ideal Neo MD	0,79 W/m <sup>2</sup> K für $U_g=0,5$	1,2 W/m <sup>2</sup> K	3	6	76 mm	QL
Ideal Neo AD	0,80 W/m <sup>2</sup> K für $U_g=0,5$	1,2 W/m <sup>2</sup> K	2	5/6	76 mm	QL
Ideal 7000 NL	1,3 W/m <sup>2</sup> K für $U_g=1,1$	1,1 W/m <sup>2</sup> K	2	5	120 mm	A, CL
Nordline	1,3 W/m <sup>2</sup> K für $U_g=1,1$	1,5 W/m <sup>2</sup> K	2	4/5	120 mm	CL
Ideal 70	1,2 W/m <sup>2</sup> K für $U_g=1,1$	1,4 W/m <sup>2</sup> K	2	5	70 mm	RL
4000 Casement	1,3 W/m <sup>2</sup> K für $U_g=1,1$	1,4 W/m <sup>2</sup> K	2	5	70 mm	CL

**M** Monoblock profile  
**R** Renovierungsprofil

**STV** Technologie STV  
**A** Aluschale

**CL** Classic-line  
**RL** Round-line

**QL** Qube-line

# ÜBERSICHT DER PVC PROFILE

	Wert $U_w$	Wert $U_f$	Anzahl der Dichtungen	Anzahl der Kammern	Einbautiefe	Verfügbare Lösungen
greenEvolution Flex	0,77 W/m <sup>2</sup> K für $U_g=0,5$	1,1 W/m <sup>2</sup> K	2/3	5/6	76 mm	CL, RL
BluEvolution 82	0,74 W/m <sup>2</sup> K für $U_g=0,5$	1,0 W/m <sup>2</sup> K	3	6	82 mm	R, A, CL
BluEvolution 92	0,73 W/m <sup>2</sup> K für $U_g=0,5$	1,0 W/m <sup>2</sup> K	3	6	92 mm	CL, RL

EkoSun 70	1,2 W/m <sup>2</sup> K für $U_g=1,1$	1,3 W/m <sup>2</sup> K	2	6	70 mm	R, CL, RL
EkoSun 6	1,2 W/m <sup>2</sup> K für $U_g=1,1$	1,2 W/m <sup>2</sup> K	2	6	81 mm	CL
EkoSun 7	1,2 W/m <sup>2</sup> K für $U_g=1,1$	1,1 W/m <sup>2</sup> K	3	7	81 mm	CL
EkoSun 6 NL	1,3 W/m <sup>2</sup> K für $U_g=1,1$	1,4 W/m <sup>2</sup> K	2	5/6	120 mm	CL

S8000	1,2 W/m <sup>2</sup> K für $U_g=1,1$	1,2 W/m <sup>2</sup> K	2	5/6	74-169* mm	R, M, CL, RL
S9000	0,73 W/m <sup>2</sup> K für $U_g=0,5$	1,0 W/m <sup>2</sup> K	3	6	82,5 mm	R, CL, STV

Der  $U_w$  Wert wird für ein Referenzfenster von 1230 x 1480 mm angegeben.

Der Wärmedurchgangskoeffizient  $U_f$  für Rahmen- und Flügelprofile stellt die beste Wärmeleistung des jeweiligen Systems dar

\*Einbautiefen, die über das Minimum hinausgehen, sind bei der Wahl einer Lösung mit dem Monoblock-Profil erhältlich.

## IDEAL 4000

**1,3**

$U_w$  für  $U_g = 1,1$   
(Abstandshalter aus Aluminium)

**1,1**

$U_g$  [W/m<sup>2</sup>K]

**2**

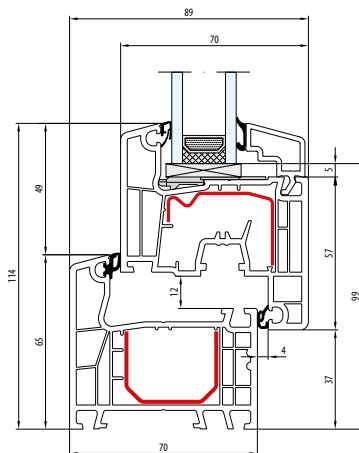
Dichtungen

**5**

Kammern

**70-162**

Einbautiefe (mm)



**R**

Renovierungsprofil

**M**

Profil monoblock

**A**

Aluschale

**CL**

Classic-line

**RL**

Round-line

# IDEAL 4000 NEW

1,3

$U_w$  für  $U_g = 1,1$   
(Abstandshalter  
aus Aluminium)

1,4

$U_i$  [W/m²K]

2

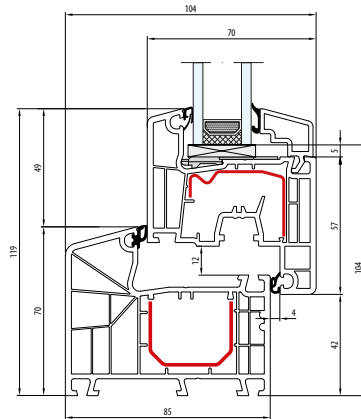
Dichtungen

5/6

Kammern

85

Einbautiefe (mm)



CL

Classic-line

RL

Round-line



# IDEAL 5000

**1,2**

$U_w$  für  $U_g = 1,1$   
(Abstandshalter  
aus Aluminium)

**1,2**

$U_i$  [W/m<sup>2</sup>K]

**3**

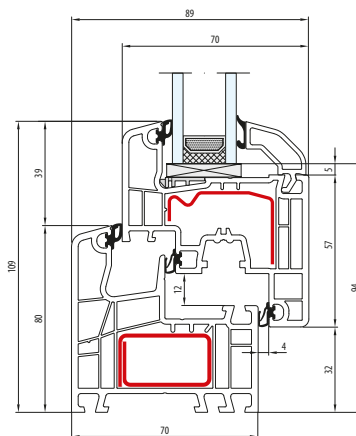
Dichtungen

**5**

Kammern

**70**

Einbautiefe (mm)



**R**

Renovierungsprofil

**A**

Aluschale

**CL**

Classic-line

**RL**

Round-line

# IDEAL 7000 NEW

1,2

$U_w$  für  $U_g = 1,1$   
(Abstandshalter  
aus Aluminium)

1,1

$U_i$  [W/m<sup>2</sup>K]

2

Dichtungen

6

Kammern

85

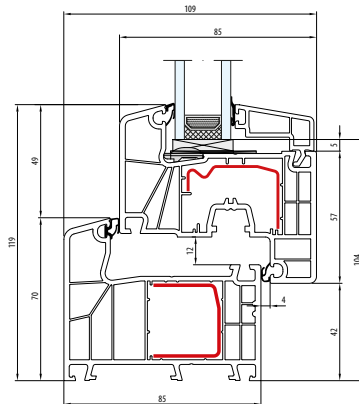
Einbautiefe (mm)

A

Aluschale

CL

Classic-line



## IDEAL 8000

**0,74**

$U_w$  für  $U_g=0,5$   
(Abstandshalter  
aus Aluminium)

**1,0**

$U_i$  [W/m<sup>2</sup>K]

**3**

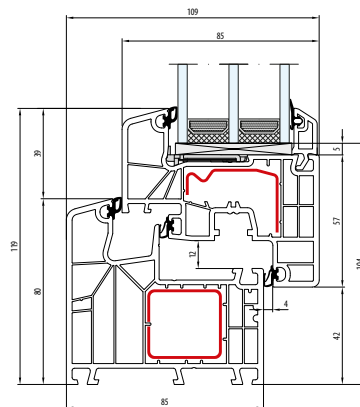
Dichtungen

**6**

Kammern

**85**

Einbautiefe (mm)



**A**

Aluschale

**CL**

Classic-line

**RL**

Round-line

# IDEAL 8000 ENERGETO

0,72

$U_w$  für  $U_g=0,5$   
(Abstandshalter  
aus Aluminium)

0,94

$U_i$  [W/m²K]

3

Dichtungen

6

Kammern

85

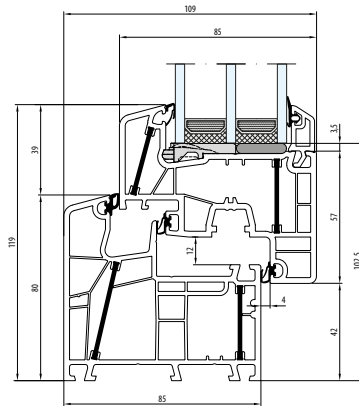
Einbautiefe (mm)

A

Aluschale

CL

Classic-line



# ENERGETO NEO

**0,73**

$U_w$  für  $U_g=0,5$   
(Abstandhalter  
Ultimate)

**1,1**

$U_i$  [W/m<sup>2</sup>K]

**3**

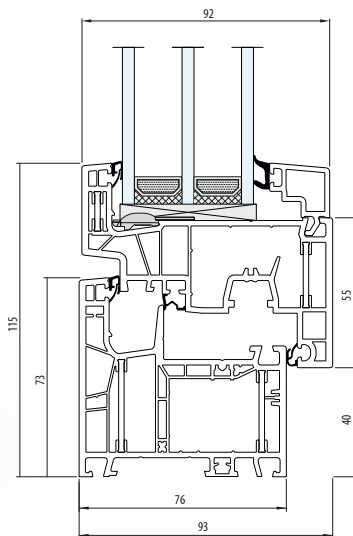
Dichtungen

**6**

Kammern

**76**

Einbautiefe (mm)



**QL**

Qube-line

# IDEAL NEO MD

**0,79**

$U_w$  für  $U_g=0,5$   
(Abstandshalter  
Ultimate)

**1,2**

$U_f$  [W/m<sup>2</sup>K]

**3**

Dichtungen

**5/6**

Kammern

**76**

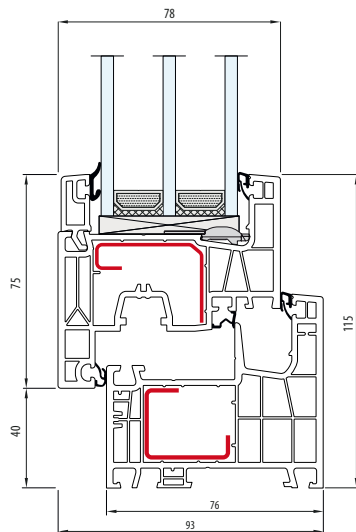
Einbautiefe (mm)

**A**

Aluschale

**QL**

Qube-line



**0,80**

$U_w$  für  $U_g=0,5$   
(Abstandshalter  
Ultimate)

**1,2**

$U_i$  [W/m<sup>2</sup>K]

**2**

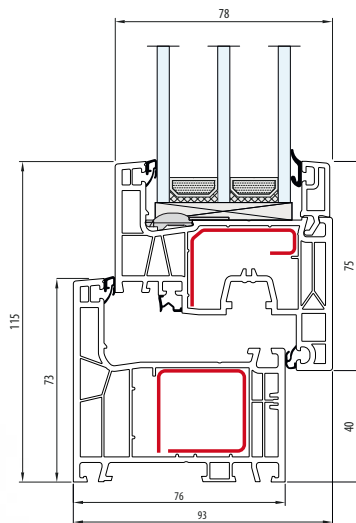
Dichtungen

**5/6**

Kammern

**76**

Einbautiefe (mm)



**A**

Aluschale

**QL**

Qube-line

# IDEAL 7000 NL

1,3

$U_w$  für  $U_g = 1,1$   
(Abstandshalter  
aus Aluminium)

1,1

$U_f$  [W/m<sup>2</sup>K]

2

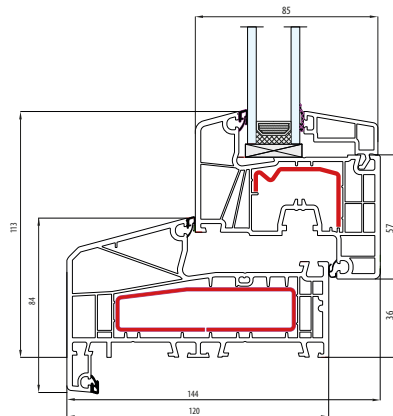
Dichtungen

5

Kammern

120

Einbautiefe (mm)



CL

Classic-line

# NORDLINE

**1,3**

$U_w$  für  $U_g = 1,1$   
(Abstandshalter  
aus Aluminium)

**1,5**

$U_i$  [W/m<sup>2</sup>K]

**2**

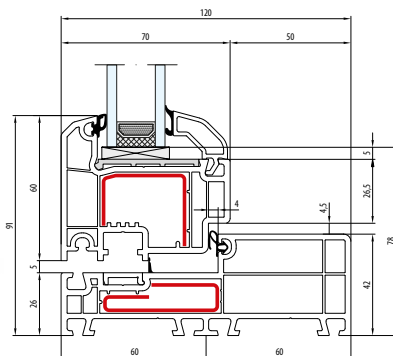
Dichtungen

**4/5**

Kammern

**120**

Einbautiefe (mm)



**CL**

Classic-line

# IDEAL 70

1,2

$U_w$  für  $U_g = 1,1$   
(Abstandhalter  
aus Aluminium)

1,4

$U_f$  [W/m<sup>2</sup>K]

2

Dichtungen

5

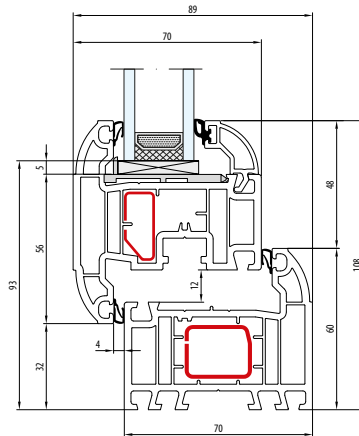
Kammern

70

Einbautiefe (mm)

RL

Round-line



## IDEAL 4000 CASEMENT

**1,3**

$U_w$  für  $U_g = 1,1$   
(Abstandshalter  
aus Aluminium)

**1,4**

$U_i$  [W/m<sup>2</sup>K]

**2**

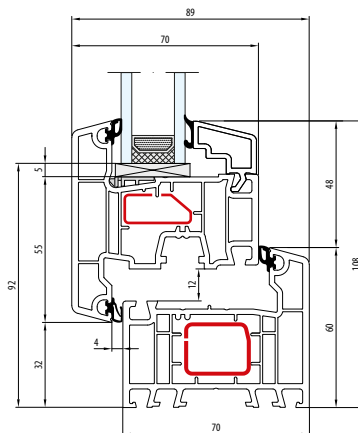
Dichtungen

**5**

Kammern

**70**

Einbautiefe (mm)

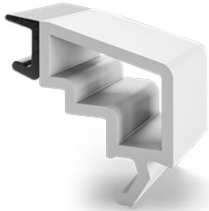


**CL**

Classic-line

# GLASLEISTEN **ALUPLAST**

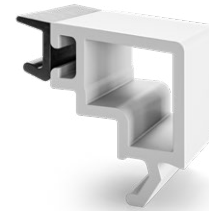
**CLASSIC-LINE**



**ROUND-LINE**



**QUBE-LINE**



## FÜLLUNGSBREITE [mm]

**4-39**

Ideal 4000, Ideal 4000 NEW, Ideal 5000, Nordline (Flügel), Ideal 70, Ideal 4000 Casement

**24-35**

**10-42**

**20-49**

**34-45**

**20-52**

Ideal 7000, Ideal 8000, Energeto 8000, Nordline (Rahmen)

**17-46**

**31-42**

**17-48**

Ideal 4000 (Flügel 140x27)

**22-50**

—

**22-54**

Ideal NEO AD/MD

—

—

**36-68**

Energeto NEO

# GREENEVOLUTION FLEX

**0,77**

$U_w$  für  $U_g=0,5$   
(Abstandshalter aus aluminium)

**1,1**

$U_i$  [W/m<sup>2</sup>K]

**2/3**

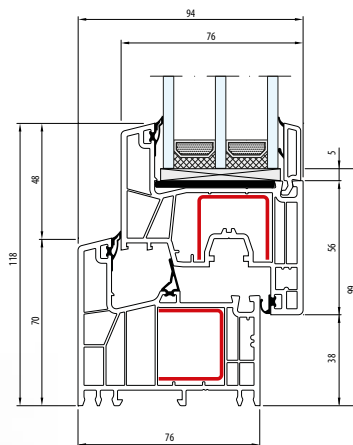
Dichtungen

**5/6**

Kammern

**76**

Einbautiefe (mm)



**A**

Aluschale

**R**

Renovierungsprofil

**CL**

Classic-line

**RL**

Round-line

# BLUEVOLUTION 82

0,74

$U_w$  für  $U_0=0,5$   
(Abstandshalter  
aus Aluminium)

1,0

$U_i$  [W/m<sup>2</sup>K]

3

Dichtungen

6

Kammern

82

Einbautiefe (mm)

A

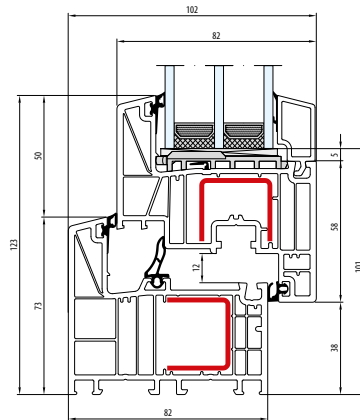
Aluschale

R

Renovierungsprofil

CL

Classic-line



# BLUEEVOLUTION 92

**0,73**

$U_w$  für  $U_g=0,5$   
(Abstandshalter  
aus Aluminium)

**1,0**

$U_i$  [W/m<sup>2</sup>K]

**3**

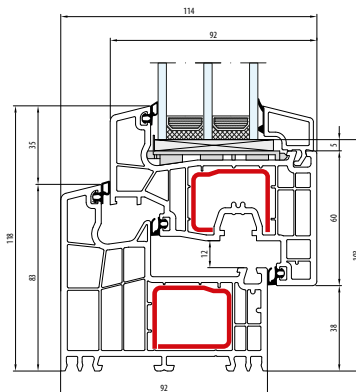
Dichtungen

**6**

Kammern

**92**

Einbautiefe (mm)



**CL**

Classic-line

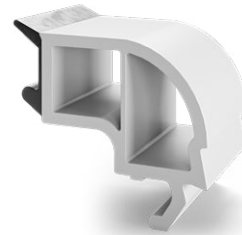
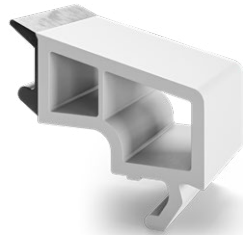
**RL**

Round-line

# GLASLEISTEN **SALAMANDER**

**CLASSIC-LINE**

**ROUND-LINE**



## FÜLLUNGSBREITE [mm]

**23-49**

**23-45**

greenEvolution **Flex**

**23-53**

—

BluEvolution **82**

**25-61**

**35-53**

BluEvolution **92**



1,2

$U_w$  für  $U_g = 1,1$   
(Abstandhalter aus Aluminium)

1,2

$U_f$  [W/m<sup>2</sup>K]

2

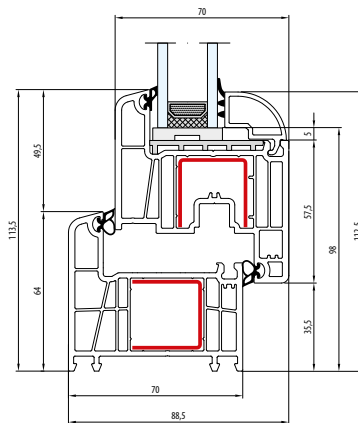
Dichtungen

6

Kammern

70

Einbautiefe (mm)



**R**

Renovierungsprofil

**CL**

Classic-line

**RL**

Round-line

# EKOSUN 6



1,2

$U_w$  für  $U_g = 1,1$   
(Abstandshalter  
aus Aluminium)

1,2

$U_i$  [W/m<sup>2</sup>K]

2

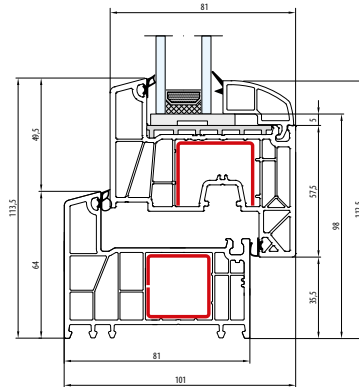
Dichtungen

6

Kammern

81

Einbautiefe (mm)



CL

Classic-line



**0,72**

$U_w$  für  $U_g=0,5$   
(Abstandhalter  
aus Aluminium)

**1,1**

$U_i$  [W/m<sup>2</sup>K]

**3**

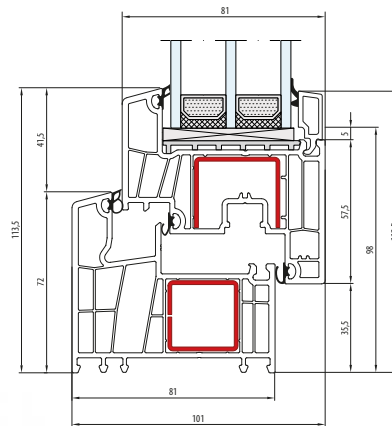
Dichtungen

**7**

Kammern

**81**

Einbautiefe (mm)



**CL**

Classic-line

# EKOSUN 6 NL



1,3

$U_w$  für  $U_g = 1,1$   
(Abstandshalter  
aus Aluminium)

1,4

$U_i$  [W/m<sup>2</sup>K]

2

Dichtungen

5/6

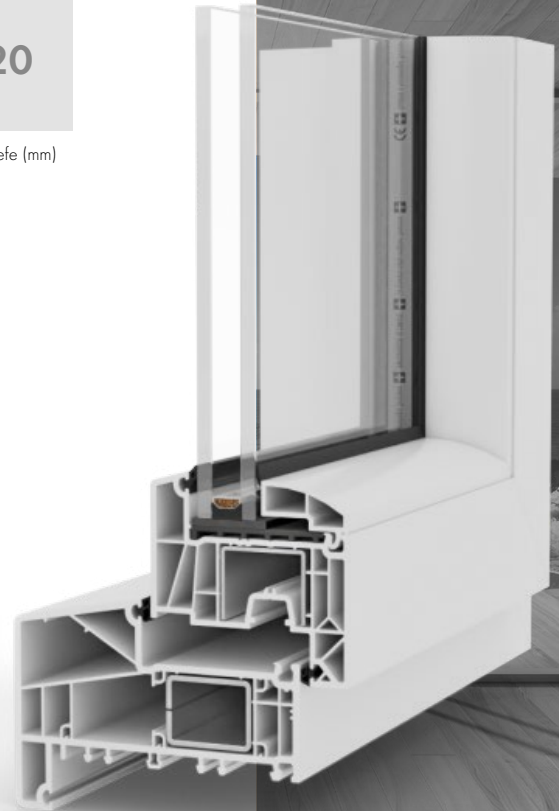
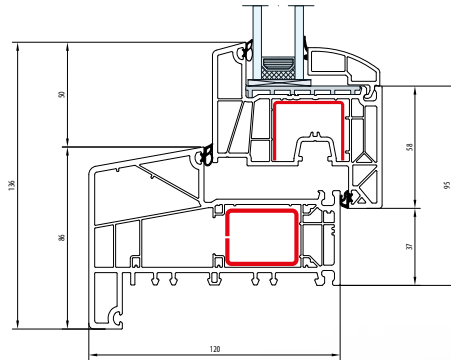
Kammern

120

Einbautiefe (mm)

CL

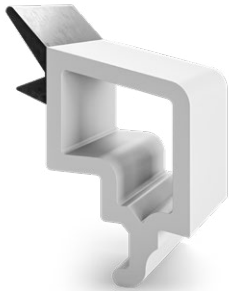
Classic-line



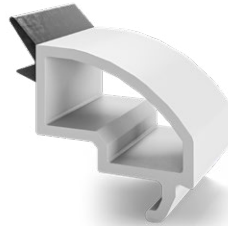
# GLASLEISTEN **EKOSUN**

Form abhängig von der Paketdicke

STANDARD-LINE



STANDARD-LINE



STANDARD-LINE



**FÜLLUNGSBREITE** [mm] (Form abhängig von der Paketdicke)

**32-45**

**23-25 | 35-37**

**23-27**

EkoSun **70**

**41-55**

**33-34 | 45-46**

**23-40**

EkoSun **6**, EkoSun **7**

# GEALAN S 8000

**0,80**

$U_w$  für  $U_g=0,5$   
(Abstandshalter  
aus Aluminium)

**1,2**

$U_i$  [W/m<sup>2</sup>K]

**2**

Dichtungen

**5/6**

Kammern

**74-169**

Einbautiefe (mm)

**R**

Renovierungsprofil

**M**

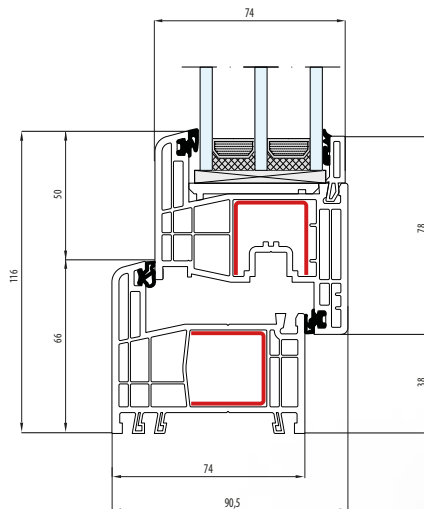
Profil monoblock

**CL**

Classic-line

**RL**

Round-line



# GEALAN S 9000

**0,73**

$U_v$  für  $U_g=0,5$   
(Abstandshalter  
aus Aluminium)

**1,0**

$U_i$  [W/m<sup>2</sup>K]

**3**

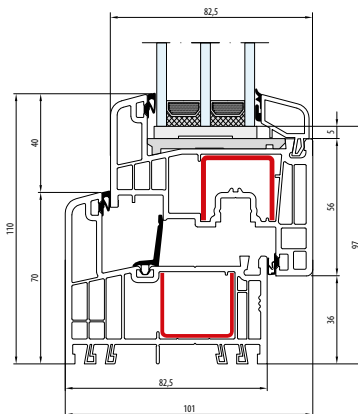
Dichtungen

**6**

Kammern

**82,5**

Einbautiefe (mm)



**R**

Renovierungsprofil

**STV**

Technologie STV

**CL**

Classic-line

# GLASLEISTEN **GEALAN**

STANDARD-LINE



STANDARD-LINE



STANDARD-LINE



FÜLLUNGSBREITE [mm]

—

**17-48 | STV 20-50**

S 8000

**23-24 | STV 26-27**

**23-52 | STV 26-54**

**23-52 | STV 26-54**

S 9000

**29-30 | STV 32-33**

# ALUMINIUM **FENSTER**

Modernes Profildesign, die Möglichkeit der Herstellung von großflächigen Verglasungen mit niedrigen Profilen, zusätzliche - untypische Konstruktionslösungen und völlige Beliebigkeit in der Farbwahl sind die Merkmale der Aluminiumfenster.

# VERFÜGBARE LÖSUNGEN

## PROFIL OHNE THERMISCHEN TRENNWAND



Profil komplett aus Aluminium, für den Innenbereich.

-

## PROFIL MIT THERMISCHEN TRENNWAND



Das Profil ist innen und außen aus Aluminium gefertigt. Im mittleren Teil befindet sich eine thermische Trennwand, die die Wärmedämmleistung der Profile deutlich erhöht.

+

## THERMISCHE ELEMENTE

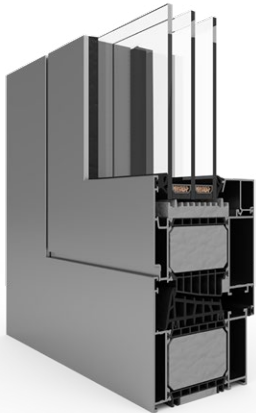


Zusätzliche Elemente im Profil, um die thermische Leistung des Rahmens zu verbessern.

SI, I

# VERFÜGBARE LÖSUNGEN

## WÄRMEGEDÄMMTE VARIANTE



Wärmegeädämmtes Profil mit zusätzlichen Dämmeinlagen in der thermischen Trennung des Rahmens und des Flügels Flügels.

**AERO, HI, I+**

## SCHWENKFENSTER



Ein Beschlag- und Profilsystem, das eine Drehung des Flügels um fast 180 Grad in der horizontalen Achse ermöglicht.

**180°**

## VERDECKTER FLÜGEL



Gestaltung von Profilen, die einen verdeckten Flügel auf der Außenseite imitieren.

**US, OC**

# VERFÜGBARE LÖSUNGEN

## BRANDSCHUTZ



Brandschutzsysteme, die einer bestimmten Zeit vor dem Eindringen von Feuer und Rauch gemäß einer bestimmten Klassifizierung standhalten.

EI

## RENOVIERUNGSVARIANTE



Zusätzliches Profilsystem für die Renovierbauweise mit unterschiedlich tiefen Dämmschichten.

R

## PROFIL MONOBLOCK



Rahmenprofil in Monoblock-Variante für den Einbau in die Wand mit Wärmedämmung.

M

# BESCHLAGSARTEN

## SIEGENIA TITAN PVC - Beschlagnut



Beschlagtyp, der für den Einbau in Profile mit PVC Beschlagsrinne geeignet ist. Die moderne Technik, die in allen Elementen des Beschlages zum Einsatz kommt, garantiert eine bequeme Benutzung und eine außergewöhnliche Langlebigkeit. Beschläge mit sichtbaren oder verdeckten Scharnieren, mit verschiedenen Zusatzoptionen wie Winter-Sommer-Kippen oder Mikroventilation in der Ecke erhältlich.

## ROTO AL Aluminium-Beschlagnut



Der Beschlagstyp ist für den Einbau in Profile mit einer Beschlagsnut des EURO-Typs geeignet. Der Beschlag bietet Gebrauchskomfort, Langlebigkeit und Sicherheit auf höchstem Niveau. Die Auswahl der Scharniere beschränkt sich nicht nur auf die sichtbare oder verdeckte Version, sondern es ist auch möglich, sie je nach Gewicht des Flügels im Bereich von 100 kg bis 180 kg zu wählen. Zusätzliche Optionen wie Mikroventilation und Drehsperre mit Schlüssel vervollständigen die Möglichkeiten dieses Beschlages.

# ÜBERSICHT DER ALUMINIUMPROFILE

	Wert $U_w$	Wert $U_f$	Anzahl der Dichtungen	Einbautiefe	Verfügbare Lösungen
MB-45	2,70 W/m <sup>2</sup> K für $U_g=0,8$	6,0 W/m <sup>2</sup> K	2	45 mm	-
MB-60 HI	1,20 W/m <sup>2</sup> K für $U_g=0,6$	2,2 W/m <sup>2</sup> K	2	60 mm	+, HI, 180, R
MB-79N E	0,90 W/m <sup>2</sup> K für $U_g=0,5$	1,20 W/m <sup>2</sup> K	2	70 mm	+, SI, US
MB-79N CASEMENT SI	1,20 W/m <sup>2</sup> K für $U_g=0,5$	2,10 W/m <sup>2</sup> K	3	70 mm	SI
MB-86N SI	0,78 W/m <sup>2</sup> K für $U_g=0,5$	1,20 W/m <sup>2</sup> K	2	77 mm	SI, R
MB-86 CASEMENT SI	0,95 W/m <sup>2</sup> K für $U_g=0,5$	1,40 W/m <sup>2</sup> K	2	77 mm	+, SI
MB-104 Passive	0,73 W/m <sup>2</sup> K für $U_g=0,5$	1,0 W/m <sup>2</sup> K	2	95 mm	+, SI, AERO, R
MB-Ferroline HI	0,80 W/m <sup>2</sup> K für $U_g=0,5$	1,60 W/m <sup>2</sup> K	2	84,5, 110 mm	+
MB-Ferroline Industrial HI	0,85 W/m <sup>2</sup> K für $U_g=0,5$	1,50 W/m <sup>2</sup> K	2	84,5, 110 mm	+
MB-60E EI	4,0 W/m <sup>2</sup> K für $U_g=nd.$	3,46 W/m <sup>2</sup> K	2	60 mm	+, EI
MB-78EI FIX	1,5 W/m <sup>2</sup> K für $U_g=0,7$	2,47 W/m <sup>2</sup> K	2	78 mm	+, EI
MB-86EI	1,0 W/m <sup>2</sup> K für $U_g=0,6$	1,44 W/m <sup>2</sup> K	2	86 mm	+, EI

- Profil ohne thermischen trennwand  
 + Profil mit thermischen trennwand  
 SI, I Thermische elemente

**AERO, HI, I+** Wärmedämmte variante  
**180°** Schwenkfenster  
**US, OC** Verdeckter flügel

**EI** Brandschutz  
**R** Renovierungsvariante  
**M** Profil monoblock

# ÜBERSICHT DER ALUMINIUMPROFILE

	Wert $U_w$	Wert $U_f$	Anzahl der Dichtungen	Einbautiefe	Verfügbare Lösungen
Imperial I+	1,0 W/m <sup>2</sup> K für $U_g=0,6$	1,86 W/m <sup>2</sup> K	2	65 mm	+, I, I+, R
Ecofutural I+	1,1 W/m <sup>2</sup> K für $U_g=0,6$	1,86 W/m <sup>2</sup> K	2	65 mm	+, I, I+, OC, R, M
Superial I+	0,90 W/m <sup>2</sup> K für $U_g=0,5$	1,69 W/m <sup>2</sup> K	2	75 mm	+, I, I+, OC, R
Genesis I+	0,76 W/m <sup>2</sup> K für $U_g=0,5$	0,96 W/m <sup>2</sup> K	2	75 mm	+, I, I+, R
Maxlight	0,85 W/m <sup>2</sup> K für $U_g=0,5$	1,79 W/m <sup>2</sup> K	2	75, 83, 105 mm	+, OC
VS600	1,55 W/m <sup>2</sup> K für $U_g=1,0$	2,25 W/m <sup>2</sup> K	-	126 mm	+
FR 65 EI	4,0 W/m <sup>2</sup> K für $U_g=nd.$	2,51 W/m <sup>2</sup> K	-	65 mm	EI
FR 90 EI FIX	1,0 W/m <sup>2</sup> K für $U_g=nd.$	2,57 W/m <sup>2</sup> K	-	90 mm	+, EI
Decalu 88 Standard	0,75 W/m <sup>2</sup> K für $U_g=0,5$	1,78 W/m <sup>2</sup> K	2	88 mm	+
Decalu 88 Hidden	0,74 W/m <sup>2</sup> K für $U_g=0,5$	1,0 W/m <sup>2</sup> K	2	88 mm	+
Decalu 94 Retro	0,76 W/m <sup>2</sup> K für $U_g=0,5$	1,0 W/m <sup>2</sup> K	2	94 mm	+

- Profil ohne thermischen trennwand  
 + Profil Mit thermischen trennwand  
 SI, I Thermische elemente

**AERO, HI, I+** Wärme gedämmte variante  
**180°** Schwenkfenster  
**US, OC** Verdeckter flügel

**EI** Brandschutz  
**R** Renovierungsvariante  
**M** Profil monoblock

# ÜBERSICHT DER ALUMINIUMPROFILE

	Wert $U_w$	Wert $U_f$	Anzahl der Dichtungen	Einbautiefe	Verfügbare Lösungen
Decalu 110 Steel	0,79 W/m <sup>2</sup> K für $U_g = 0,5$	1,3 W/m <sup>2</sup> K	2	110 mm	+
Slimline 38 HI	1,0 W/m <sup>2</sup> K für $U_g = 0,5$	2,3 W/m <sup>2</sup> K	3	76-99 mm	HI
Masterline 8 HI+	1,0 W/m <sup>2</sup> K für $U_g = 0,5$	1,9 W/m <sup>2</sup> K	2	77 mm	+, R, HI, HI+
Masterline 8 Verdeckter Flügel	0,87 W/m <sup>2</sup> K für $U_g = 0,5$	1,0 W/m <sup>2</sup> K	2	77 mm	HI
Masterline 10	0,72 W/m <sup>2</sup> K für $U_g = 0,5$	0,96 W/m <sup>2</sup> K	3	97 mm	+
Cortizo Casement HI**	1,2 W/m <sup>2</sup> K für $U_g = 1$	3,1 W/m <sup>2</sup> K	2	70 mm	HI, HI+
CS 77	0,94 W/m <sup>2</sup> K für $U_g = 0,5$	2,5 W/m <sup>2</sup> K	3	68 mm	HI, HI+
Cor 70 HO	1,0 W/m <sup>2</sup> K für $U_g = 0,5$	2,0 W/m <sup>2</sup> K	3	70 mm	OC, HI, HI+
Cor 70 Industrial	1,0 W/m <sup>2</sup> K für $U_g = 0,5$	1,3 W/m <sup>2</sup> K	3	70 mm	HI

Der  $U_w$ -Wert wird für ein Referenzfenster von 1230 x 1480 mm angegeben.

Der Wärmedurchgangskoeffizient  $U_f$  für Rahmen- und Flügelprofile stellt die beste Wärmeleistung des jeweiligen Systems dar.

\* Einbautiefen, die über das Minimum hinausgehen, sind bei der Wahl einer Lösung mit dem Monoblock-Profil erhältlich.

\*\* Der Wert  $U_w$  wird für ein Referenzfenster von 900 x 1200 mm angegeben.

MB-45

2,7

$U_w$  für  $U_p = 0,8$   
(Abstandshalter  
Ultimate)

6,0

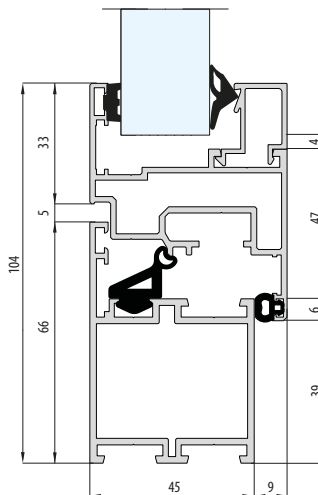
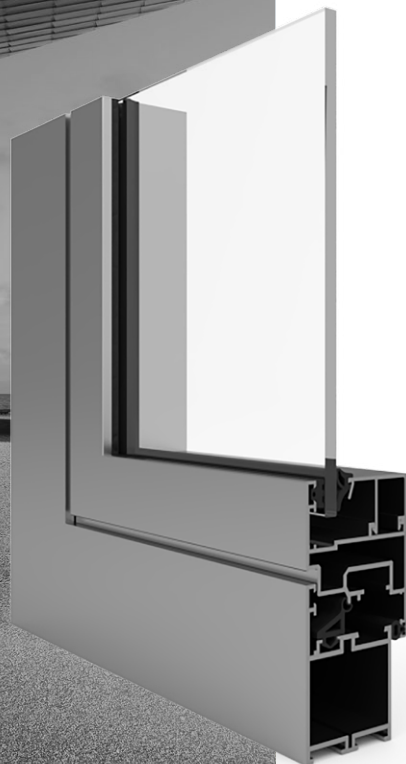
$U_i$  [W/m<sup>2</sup>K]

2

Dichtungen

45

Einbautiefe [mm]



Ohne thermischen  
trennwand

## MB-60

1,3

$U_w$  für  $U_g = 0,6$   
(Abstandshalter  
Ultimate)

2,5

$U_i$  [W/m<sup>2</sup>K]

2

Dichtungen

60

Einbautiefe [mm]

+

Mit thermischen  
trennwand

R

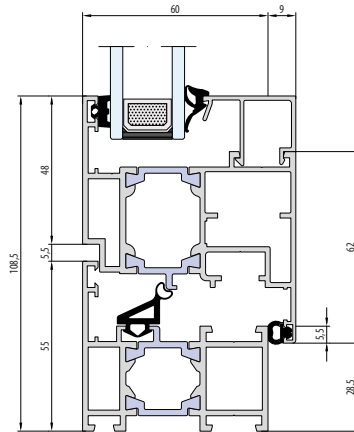
Renovierungsprofil

180

Schwenkfenster

HI

Wärme gedämmte  
Variante



MB-79N E

0,90

$U_w$  für  $U_g = 0,5$   
(Abstandhalter  
Ultimate)

1,2

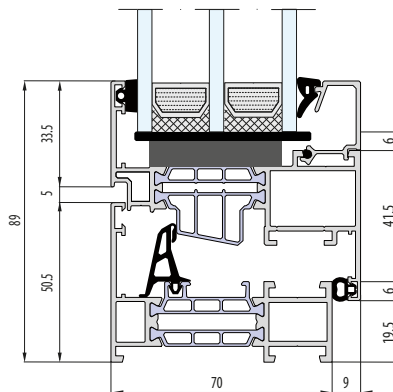
$U_i$  [W/m<sup>2</sup>K]

2

Dichtungen

70

Einbautiefe [mm]



Mit thermischen  
trennwand

US

Verdeckter Flügel

ST, SI

Thermische  
Elemente

## MB-79N CASEMENT

1,1

$U_w$  für  $U_g = 0,5$   
(Abstandshalter  
Ultimate)

1,9

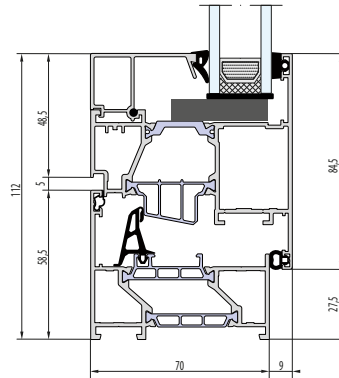
$U_i$  [W/m<sup>2</sup>K]

3

Dichtungen

70

Einbautiefe [mm]



SI

Thermische  
Elemente



MB-86N

0,77

$U_w$  für  $U_g=0,5$   
(Abstandshalter  
Ultimate)

1,09

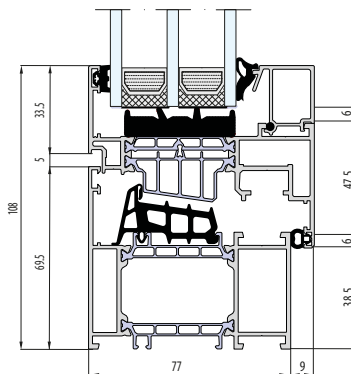
$U_i$  [W/m<sup>2</sup>K]

2

Dichtungen

77

Einbautiefe [mm]



R

Renovierungsprofil

SI

Thermische  
Elemente

## MB-86 CASEMENT

0,95

$U_w$  für  $U_g = 0,5$   
(Abstandhalter  
Ultimate)

1,4

$U_i$  [W/m<sup>2</sup>K]

2

Dichtungen

77

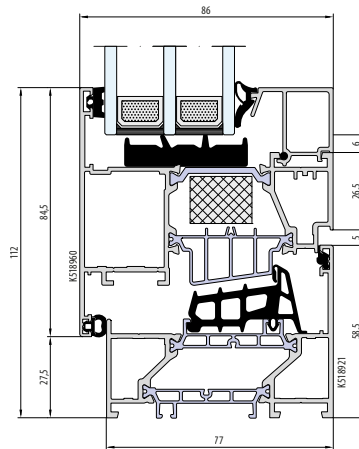
Einbautiefe [mm]

R

Renovierungsprofil

SI

Thermische  
Elemente



# MB-104 PASSIVE

0,73

$U_w$  für  $U_g=0,5$   
(Abstandshalter  
Ultimate)

0,74

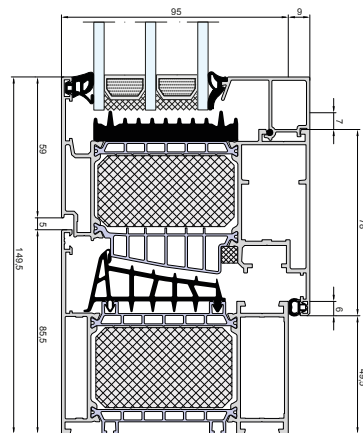
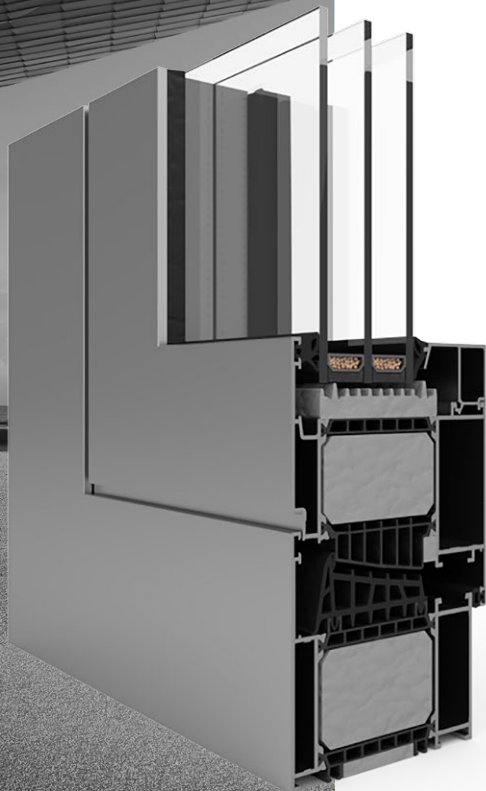
$U_i$  [W/m<sup>2</sup>K]

2

Dichtungen

95

Einbautiefe [mm]



+

Mit thermischen  
trennwand

R

Renovierungsprofil

AERO

Wärme gedämmte  
Variante

SI

Thermische  
Elemente

## MB-FERROLINE

0,80

$U_w$  für  $U_g = 0,5$   
(Abstandshalter  
Ultimate)

1,6

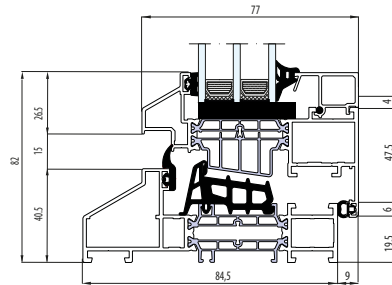
$U_i$  [W/m<sup>2</sup>K]

2

Dichtungen

84/110

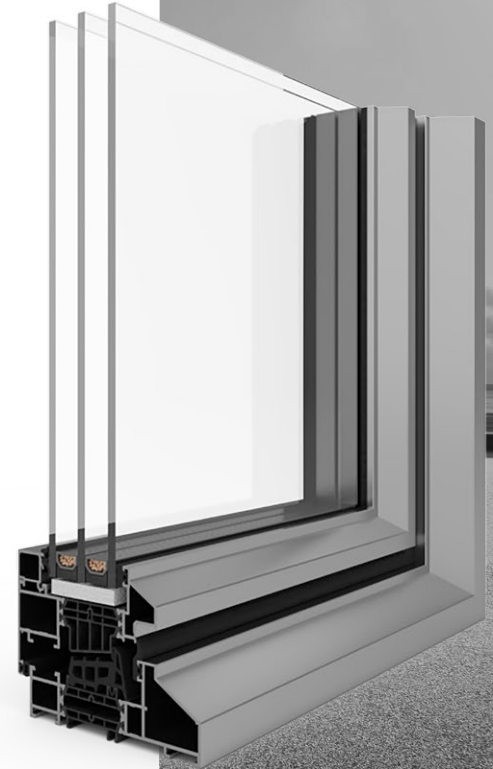
Einbautiefe [mm]



Mit thermischen  
trennwand

HI

Wärme gedämmte  
Variante



MB-FERROLINE INDUSTRIAL

0,85

$U_w$  für  $U_g=0,5$   
(Abstandhalter  
Ultimate)

1,5

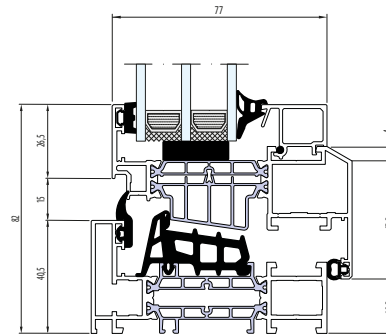
$U_i$  [W/m<sup>2</sup>K]

2

Dichtungen

84/110

Einbautiefe [mm]



+

Mit thermischen  
trennwand

HI

Wärme gedämmte  
Variante

## MB-60E EI

4,0

$U_w$  für  $U_g = 0,5$   
(Abstandshalter  
Ultimate)

3,46

$U_i$  [W/m<sup>2</sup>K]

2

Dichtungen

60

Einbautiefe [mm]

30EI

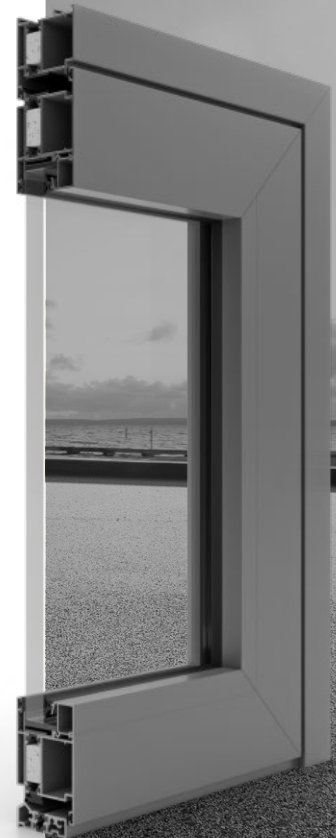
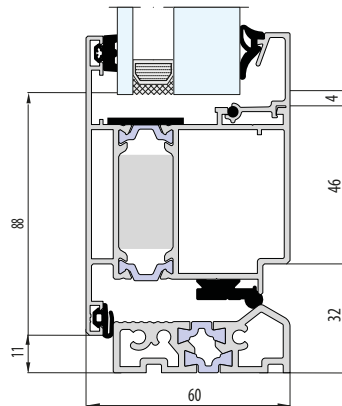
Maximale  
Brandschutzklasse

+

Mit thermischen  
trennwand

EI

Brandschutz



# MB-78EI

1,5

$U_w$  für  $U_g=0,7$

2,47

$U_i$  [W/m<sup>2</sup>K]

2

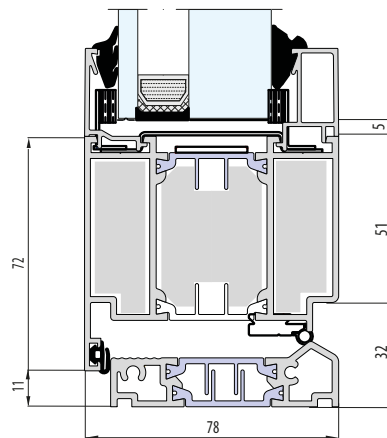
Dichtungen

78

Einbautiefe [mm]

30/60EI

Maximale  
Brandschutzklasse



+

Mit thermischen  
trennwand

EI

Brandschutz

## MB-86 EI

1,0

 $U_w$  für  $U_g = 0,6$ 

1,44

 $U_i$  [W/m<sup>2</sup>K]

2

Dichtungen

86

Einbautiefe [mm]

30EI

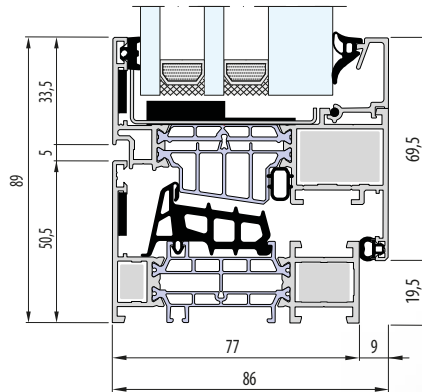
Maximale  
Brandschutzklasse

+

Mit thermischen  
trennwand

EI

Brandschutz



aliplast

# IMPERIAL

1,0

$U_w$  für  $U_p = 0,6$   
(Abstandshalter  
Ultimate)

1,86

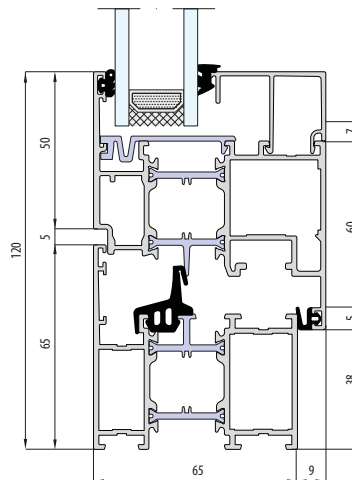
$U_i$  [W/m<sup>2</sup>K]

2

Dichtungen

65

Einbautiefe [mm]



+

Mit thermischen  
trennwand

R

Renovierungsprofil

I

Thermische elemente

I+

Wärme gedämmte  
variante

# ECOFUTURAL

aliplast

1,1

$U_w$  für  $U_g = 0,6$   
(Abstandhalter  
Ultimate)

1,86

$U_i$  [W/m<sup>2</sup>K]

2

Dichtungen

65

Einbautiefe [mm]

+

Mit thermischen  
trennwand

M

Profil monoblock

R

Renovierungsprofil

OC

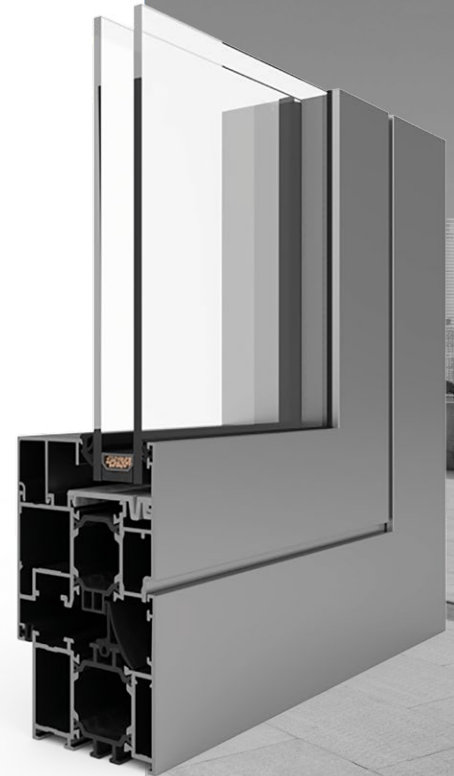
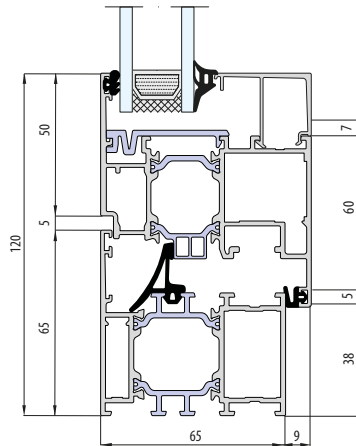
Verdeckter Flügel

I

Thermische elemente

I+

Wärme gedämmte  
variante



aliplast

## SUPERIAL

0,90

$U_w$  für  $U_g = 0,5$   
(Abstandhalter  
Ultimate)

1,69

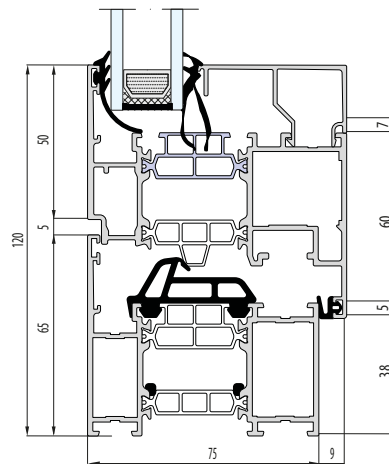
$U_i$  [W/m<sup>2</sup>K]

2

Dichtungen

75

Einbautiefe [mm]



+

Mit thermischen  
trennwand

R

Renovierprofil

OC

Verdeckter flügel

I

Thermische elemente

I+

Wärme gedämmte  
variante

# GENESIS

aliplast

0,76

$U_w$  für  $U_g = 0,5$   
(Abstandhalter  
Ultimate)

0,96

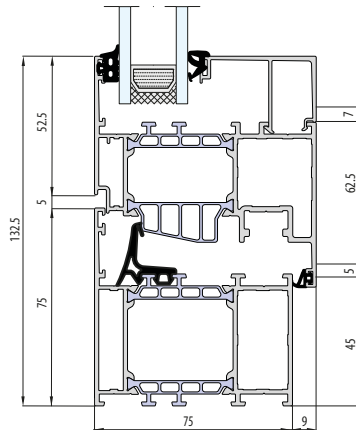
$U_i$  [W/m<sup>2</sup>K]

2

Dichtungen

75

Einbautiefe [mm]



R

Renovierungsprofil

+

Mit thermischen  
trennwand

|

Thermische elemente

|+

Wärme gedämmte  
variante



aliplast

MAXLIGHT MODERN | STEEL | DESIGN | INVISIBLE

0,85

$U_w$  für  $U_g = 0,5$   
(Abstandhalter  
Ultimate)

1,79

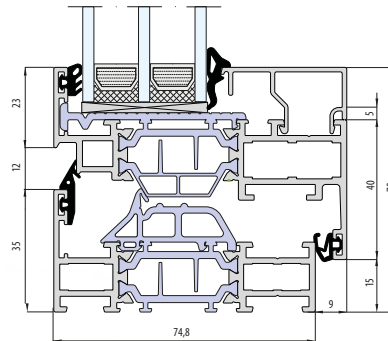
$U_i$  [W/m<sup>2</sup>K]

2

Dichtungen

75

Einbautiefe [mm]



+

Mit thermischen  
trennwand

OC

Verdeckter Flügel

# GUILLOTINE-SYSTEM VS600

aliplast

1,55

$U_w$  für  $U_g = 1,0$   
(Abstandshalter  
Ultimate)

2,25

$U_i$  [W/m<sup>2</sup>K]

-

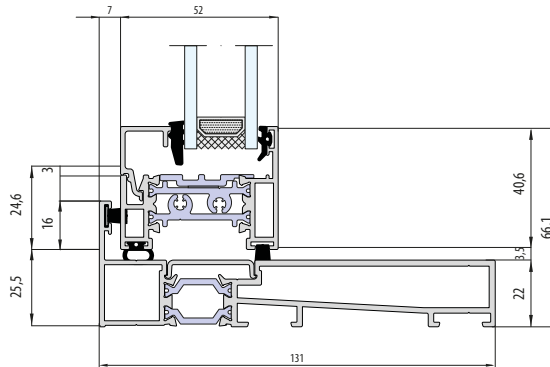
Dichtungen

131

Einbautiefe [mm]



Mit thermischen  
trennwand



aliplast

## FR 65 EI

4,0

$U_w$  für  $U_g = \text{nd}$ .

2,51

$U_i$  [W/m<sup>2</sup>K]

-

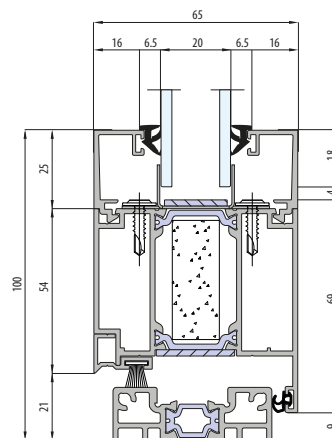
Dichtungen

65

Einbautiefe [mm]

60EI

Maximale  
Brandschutzklasse



EI

Brandschutz

# FR 90 EI

aliplast

1,0

$U_w$  für  $U_g = 0,6$

2,57

$U_i$  [W/m<sup>2</sup>K]

-

Dichtungen

90

Einbautiefe [mm]

60EI

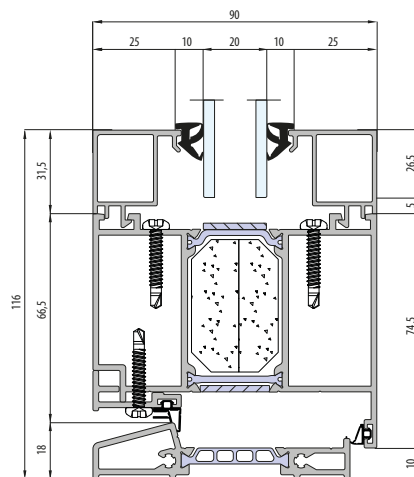
Maximale  
Brandschutzklasse

+

Mit thermischen  
trennwand

EI

Brandschutz



# DECALU 88 STANDARD

0,75

$U_w$  für  $U = 0,5$   
(Abstandshalter  
Ultimate)

1,78

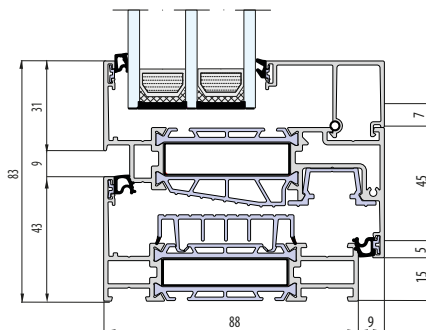
$U_i$  [W/m<sup>2</sup>K]

2

Dichtungen

88

Einbautiefe [mm]



Mit thermischen  
trennwand

# DECALU 88 HIDDEN

deceuninck

0,74

$U_w$  für  $U_\beta = 0,5$   
(Abstandshalter  
Ultimate)

1,0

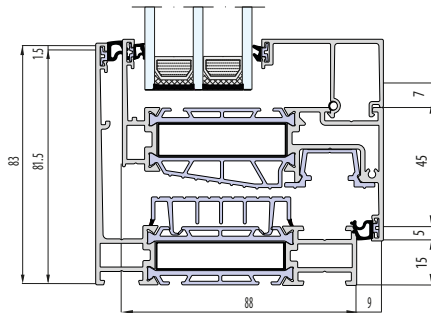
$U_i$  [W/m<sup>2</sup>K]

2

Dichtungen

88

Einbautiefe [mm]



Mit thermischen  
trennwand



# DECALU 94 RETRO

0,76

$U_w$  für  $U_g = 0,5$   
(Abstandshalter  
Ultimate)

1,0

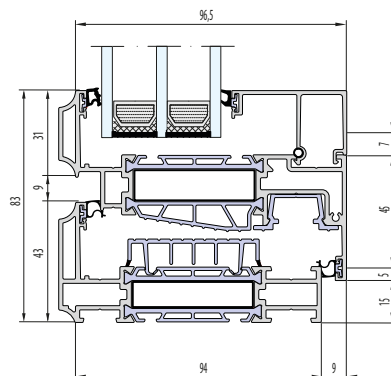
$U_i$  [W/m<sup>2</sup>K]

2

Dichtungen

94

Einbautiefe [mm]



Mit thermischen  
trennwand

# DECALU 110 STEEL

deceuninck

0,76

$U_w$  für  $U_g = 0,5$   
(Abstandshalter  
Ultimate)

1,0

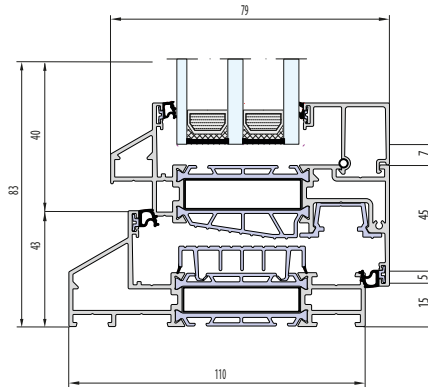
$U_i$  [W/m<sup>2</sup>K]

2

Dichtungen

110

Einbautiefe [mm]



Mit thermischen  
trennwand



# SLIMLINE 38

**0,96**

$U_w$  für  $U = 0,5$   
(Abstandshalter  
Ultimate)

**2,3**

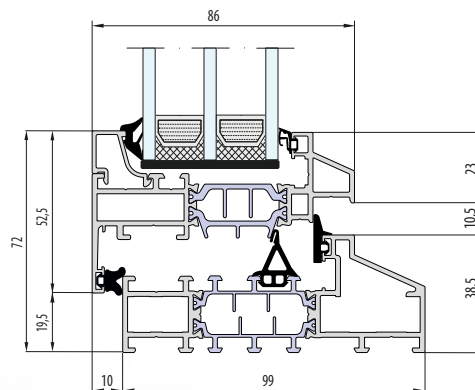
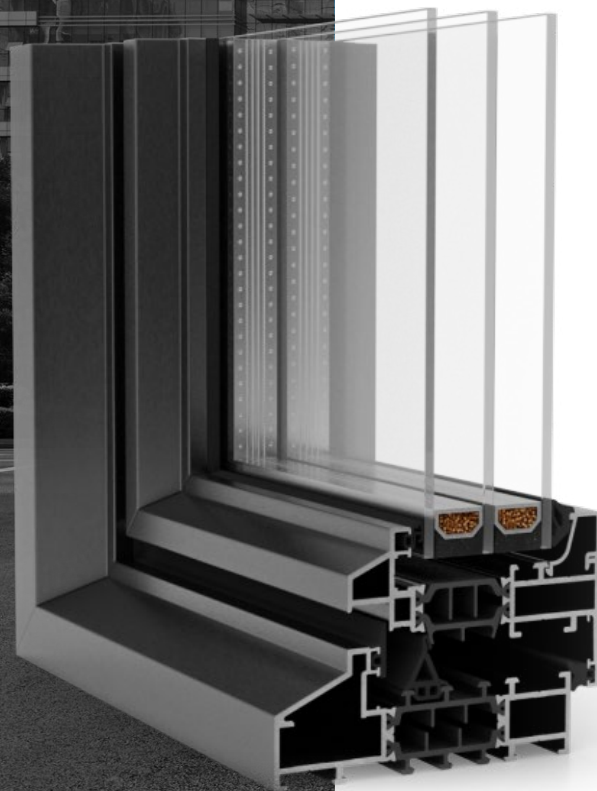
$U_i$  [W/m<sup>2</sup>K]

**3**

Dichtungen

**76-99**

Einbautiefe [mm]



**HI**

Wärme gedämmte  
variante

**0,92**

Ferro

$U_w$  für  $U = 0,5$   
(Ultimate  
Abstandshalter)

**0,95**

Cubic

$U_w$  für  $U = 0,5$   
(Ultimate  
Abstandshalter)

# MASTERLINE 8

**0,84**

Classic

$U_w$  für  $U = 0,5$   
(Abstandshalter  
Ultimate)

**1,9**

$U_i$  [W/m<sup>2</sup>K]

**2**

Dichtungen

**77**

Einbautiefe [mm]

**+**

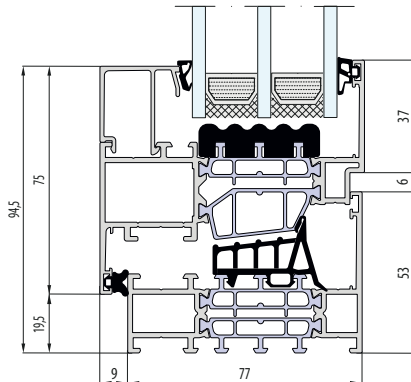
Mit thermischen  
trennwand

**R**

Renovierungsprofil

**HI, HI+**

Wärmegeämmte  
variante



# MASTERLINE 8 VERDECKTER FLÜGEL

**0,87**

$U_w$  für  $U_f = 0,5$   
(Abstandshalter  
Ultimate)

**1,0**

$U_i$  [W/m<sup>2</sup>K]

**2**

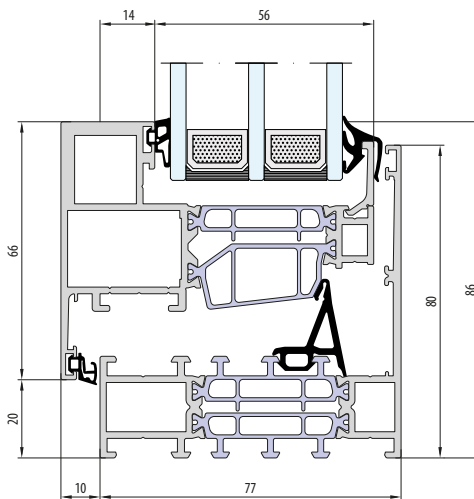
Dichtungen

**3**

Kammern

**77**

Einbautiefe [mm]



**HI**

Wärme gedämmte  
variante

# MASTERLINE 10

**0,72**

$U_w$  für  $U_{\beta} = 0,5$   
(Abstandshalter  
Ultimate)

**0,96**

$U_i$  [W/m<sup>2</sup>K]

**3**

Dichtungen

**3**

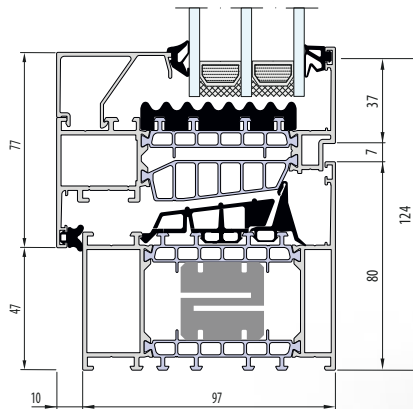
Kammern

**97**

Einbautiefe [mm]



Mit thermischen  
trennwand



**0,94**

$U_w$  für  $U_g = 0,5$   
(Abstandhalter  
Ultimate)

**1,5**

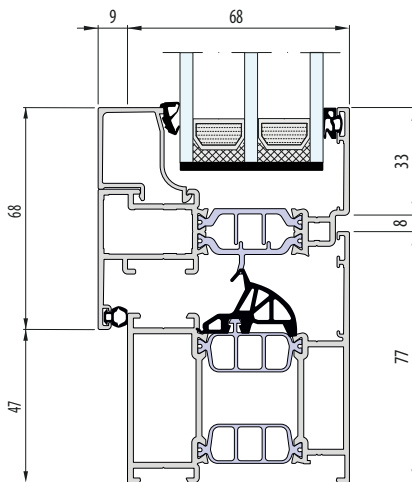
$U_i$  [W/m<sup>2</sup>K]

**3**

Dichtungen

**68**

Einbautiefe[mm]



**HI, HI+**

Wärme gedämmte  
variante

# SLIMWALL 35

**0,75**

$U_w$  für  $U = 0,5$   
(Abstandshalter  
Ultimate)

**1,5**

$U_i$  [W/m<sup>2</sup>K]

**2**

Dichtungen

**89-194**

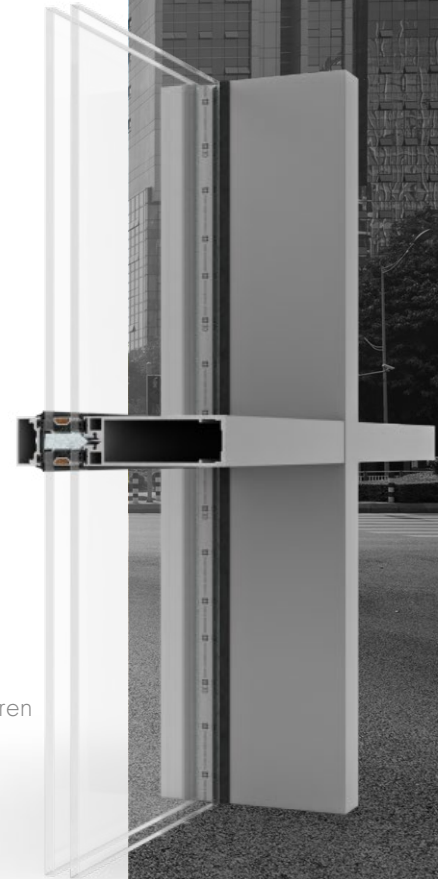
Tiefe des Pfostens  
[mm]

## 3 wichtige Merkmale der SlimWall 35:

- Minimalistisches Design mit schmalen, massiven Pfosten.
- Verdecktes Entwässerungssystem, das das Erscheinungsbild der Fassade nicht beeinträchtigt.
- Hervorragende Wärmeleistung, geeignet für Passivhäuser.

## Wählen Sie SlimWall 35, wenn:

- Sie eine beeindruckende Fassade mit großen Glasflächen schaffen wollen.
- Sie die Fassade mit Fenstern und Türen aus dem System MasterLine 8 kombinieren wollen.
- Sie einige Räume für eine bessere Belüftung öffnen möchten.



# CORTIZO CASEMENT HI

1,6

$U_w$  für  $U_g = 1,0$

2,5

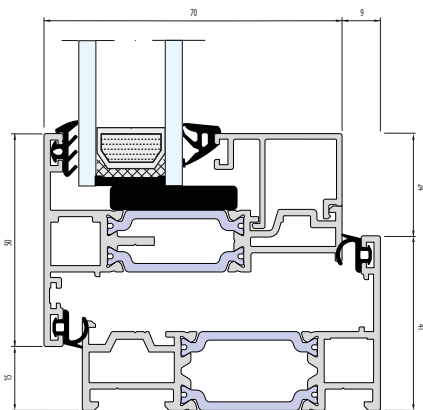
$U_i$  [W/m<sup>2</sup>K]

2

Dichtungen

70

Einbautiefe [mm]



**HI**

Wärmegeämmte  
variante

# COR 70 HO

1,0

$U_w$  für  $U = 0,5$   
(Abstandshalter  
Ultimate)

1,5

$U_i$  [W/m<sup>2</sup>K]

3

Dichtungen

70

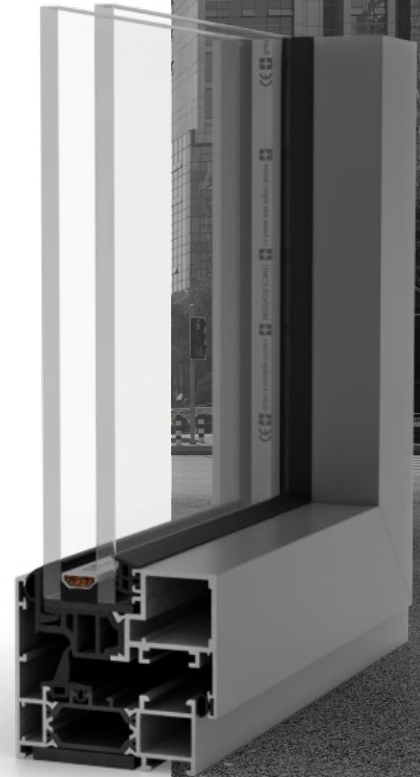
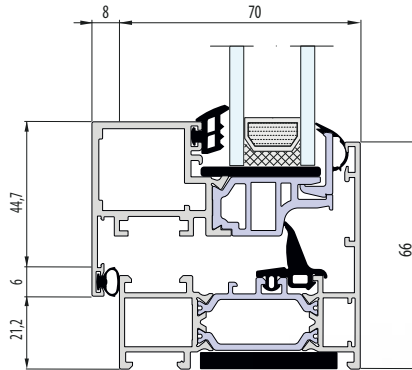
Einbautiefe [mm]

OC

Verdeckter Flügel

HI, HI+

Wärme gedämmte  
variante



# COR 70 INDUSTRIAL

**1,0**

$U_v$  für  $U_g = 0,5$   
(Abstandhalter  
Ultimate)

**1,3**

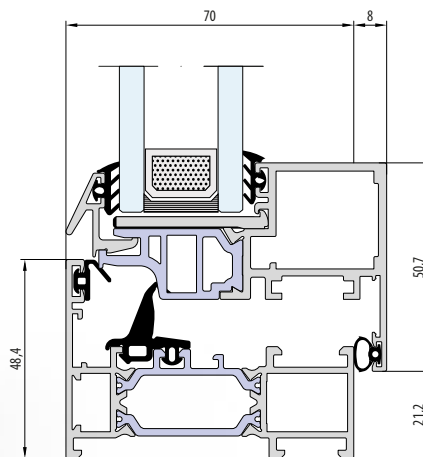
$U_i$  [W/m<sup>2</sup>K]

**2**

Dichtungen

**70**

Einbautiefe [mm]



**HI**

Wärmegeämmte  
variante



# FENSTER **HOLZ**

Holzfenster stehen für Harmonie, Eleganz und Beständigkeit. Ihre Herstellung lässt die natürliche Maserung des Holzes sichtbar bleiben. Profile mit einzigartigen Linien bewahren die Schönheit des Materials, und abwechselnd miteinander verleimte Holzschichten garantieren Solidität und Haltbarkeit für viele Jahre.

# VERFÜGBARE LÖSUNGEN

## PROFIL MIT PROFILSCHNITT



Das Standardprofil mit Unterschnitt ermöglicht die Montage einer Fensterbank oder anderer Zubehörteile von außen und innen.

**PROFIL MIT  
PROFILSCHNITT**

## PROFIL OHNE PROFILSCHNITT



Das Profil ohne Standardhinterschnitt ermöglicht den Einbau einer Fensterbank oder anderer Zubehörteile auf der Vorderseite des Rahmens.

**PROFIL OHNE  
PROFILSCHNITT**

## ALUSCHALE



Aluminiumauflagen auf den Profilen verändern das Erscheinungsbild der Fenster von außen völlig und bieten zusätzlichen Schutz vor mechanischen Einflüssen und Witterungseinflüssen.

**A**

# VERFÜGBARE LÖSUNGEN

## RENOVIERUNGSPROFIL



Profilversion, die den Einbau neuer Fenster in bestehende Gebäude ermöglicht, ohne dass die alten Holzrahmen entfernt werden müssen. Möglichkeit der Verwendung einer Renovierungslamelle von 20 bis 80 mm zur Abdeckung des alten Rahmens im Inneren des Gebäudes.

R

## PROFIL MONOBLOCK



Profil mit erweiterter Einbautiefe. Ermöglicht einen ästhetisch ansprechenden Einbau des Fensters in die Wärmedämmschicht unter Vermeidung von zusätzlichen Wärmebrücken.

M

## PROFIL - NL



Das Profil zeichnet sich durch einen breiten und stabilen Rahmen aus. Dadurch zeichnet sich das Fenster durch eine ungewöhnliche Optik aus.

NL

# VERFÜGBARE LÖSUNGEN

NEU

PROFIL **-NL** - VERSION BNL



Das vor allem für den belgischen Markt bestimmte BNL-Profil zeichnet sich durch einen im 45-Grad-Winkel verbundenen Rahmen aus, der ihm ein modernes Aussehen verleiht.

**BNL**

NEU

TROPFKAPPE **GRIECHISCHE**



Die griechische Tropfkappe bietet den klassischen Stil, den man mit der traditionellen, eleganten Holztischlerei verbindet. Es handelt sich um eine vielseitige Lösung, die unter allen Bedingungen funktioniert.

**GRIECHISCHE**

# VERFÜGBARE LÖSUNGEN

NEU

GRIECHISCHE TROPFKAPPE **RETRO**



Der Retro-Tropfkappe, der auf die Tradition verweist, ist die ideale Ergänzung zu traditionellen Arrangements, die stark vom Stil vergangener Epochen inspiriert sind.

**RETRO**

NEU

GRIECHISCHE TROPFKAPPE **CUBE**



Die Verwendung der Cube-Tropfkappe verleiht den Fenstern ein unverwechselbares Aussehen, so dass sie sich unabhängig vom architektonischen Stil des Gebäudes abheben.

**CUBE**

# VERFÜGBARE LÖSUNGEN

## BELGISCHES PROFIL - VERSION A

## BELGISCHES PROFIL - VERSION B

## **NEU** BELGISCHES PROFIL - VERSION ABF



Die belgischen Profile, die in den Versionen A und B erhältlich sind, bestehen vollständig aus Holz ohne zusätzliche Tropfkappen aus Aluminium. Die Versionen unterscheiden sich in der Art der Wasserableitung.

Das belgische ABF-Profil verfügt über eine elegante, stilvolle Außenschwelle aus Holz, die mit ihrem abgerundeten Aussehen die Schönheit des natürlichen Holzes hervorhebt.

**A,B**

**ABF**

# BESCHLAGSARTEN

## ROTO **NX**



Die neuen Scharniere, die in zwei Tragfähigkeiten - 130 kg und 150 kg - erhältlich sind, ermöglichen eine noch größere Flexibilität und Anpassung an unterschiedliche Kundenbedürfnisse. Darüber hinaus kann das Flügelgewicht durch den Einsatz eines verdeckten Bandbeschlags auf bis zu 150 kg erhöht werden, eine deutliche Verbesserung für ausgewählte Optionen.

# ÜBERSICHT DER HOLZFENSTER

Der Wert  $U_w$  wird für ein Referenzfenster von 1230 x 1480 mm mit Ultimate-Rahmen angegeben.  
Der Wärmedurchgangskoeffizient des Profils -  $U_f$  stellt die beste thermische Option für das jeweilige System dar.

	Wert $U_w$	Wert $U_f$	Anzahl der Dichtungen	Einbautiefe	Verfügbare Lösungen
Naturo 68	1,2 W/m <sup>2</sup> K für $U_g=1,0$	1,4 W/m <sup>2</sup> K	2	68 mm	R, M, NL, B, A, BNL, ABF, CUBE, RETRO, GRIECHISCHE
Naturo 68 ALU	1,1 W/m <sup>2</sup> K für $U_g=0,8$	1,4 W/m <sup>2</sup> K	2	68 mm (+12,5 mm Unterschnitt ALU)	A
Naturo 80	0,81 W/m <sup>2</sup> K für $U_g=0,5$	1,2 W/m <sup>2</sup> K	2	80 mm	R, M, NL, B, A, BNL, ABF, CUBE, RETRO
Naturo 80 ALU	0,82 W/m <sup>2</sup> K für $U_g=0,5$	1,2 W/m <sup>2</sup> K	3	80 mm (+18,5 mm Unterschnitt Gemini Classic), (+13 mm Unterschnitt Gemini Quadrat, Quadrat FB)	A, Gemini Classic, Gemini Quadrat, Gemini Quadrat FB
Naturo 92	0,77 W/m <sup>2</sup> K für $U_g=0,5$	1,1 W/m <sup>2</sup> K	2	92 mm	R, M, NL, B, A, BNL, ABF, CUBE, RETRO, GRIECHISCHE
Esperia Life 80	0,83 W/m <sup>2</sup> K für $U_g=0,5$	-	3	80 mm	-
Esperia Life 74 ALU	0,8 W/m <sup>2</sup> K für $U_g=0,5$	-	3	74 mm (+14 mm Unterschnitt ALU)	A

**R** Renovierungsprofil  
**M** Profil monoblock

**NL, BNL** Profil - NL  
**A, B, ABF** Belgisches profil

**A** Aluschale  
**CUBE, RETRO, GRECKI** Tropfkappen

# NATURO 68

1,2

$U_w$  für  $U_p = 1,0$   
(Abstandshalter  
Ultimate)

2

Dichtungen

3

Leimholzschichten

4

Farbschichten

68

Einbautiefe [mm]

Profil mit Profilschnitt

Profil ohne Profilschnitt

R

Renovierungsprofil

M

Monoblock

NL, BNL

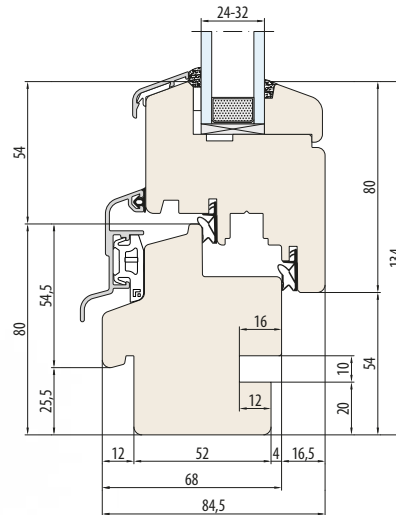
Profil - NL

A, B, ABF

Belgisches Profil

CUBE, RETRO,  
GRIECHISCHE

Tropfkappen



# NATURO 68 ALU

Profil mit Profilschnitt

Profil ohne Profilschnitt

1,1

$U_w$  für  $U_g = 0,8$   
(Abstandhalter  
Ultimate)

2

Dichtungen

3

Leimholzschichten

4

Farbschichten

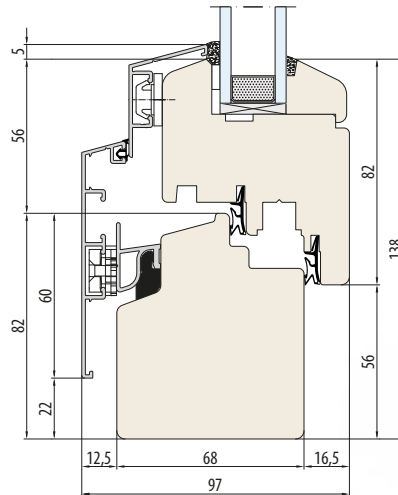
68

+ Unterschnitt  
12,5 mm

Einbautiefe [mm]

A

Aluschale



# NATURO 80

**0,81**

$U_w$  für  $U_p = 0,5$   
(Abstandhalter  
Ultimate)

**2**

Dichtungen

**3-4**

Leimholzschichten

**4**

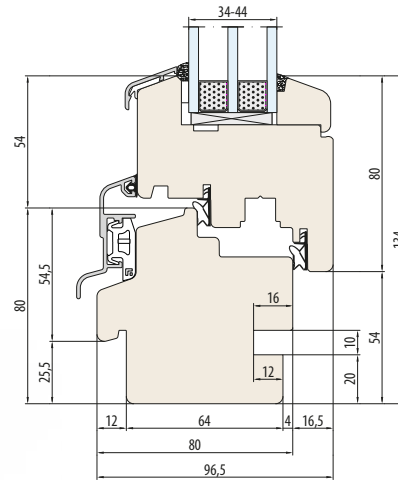
Farbschichten

**80**

Einbautiefe [mm]

Profil mit Profilschnitt

Profil ohne Profilschnitt



**R**

Renovierungsprofil

**M**

Monoblock

**NL, BNL**

Profil- NL

**A, B, ABF**

Belgisches Profil

**CUBE, RETRO,  
GRIECHISCHE**

Tropfkappe

# NATURO 80 ALU

GEMINI CLASSIC ■ GEMINI QUADRAT ■ GEMINI QUADRAT FB

**aluron**  
ALUMINIUM SYSTEMS

**0,82**

$U_w$  für  $U_\beta = 0,5$   
(Abstandshalter  
Ultimate)

**3**

Dichtungen

**3-4**

Leimholzschichten

**4**

Farbschichten

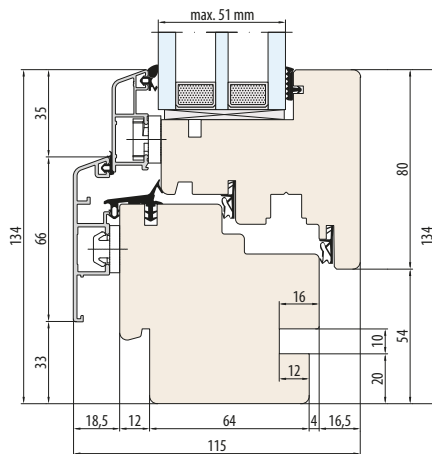
**80**

+ Unterschnitt  
13 mm | 18,5 mm

Einbautiefe [mm]

**A**

Aluschale



# NATURO 92

**0,77**

$U_w$  für  $U_p = 0,5$   
(Abstandhalter  
Ultimate)

**2**

Dichtungen

**4**

Leimholzschichten

**4**

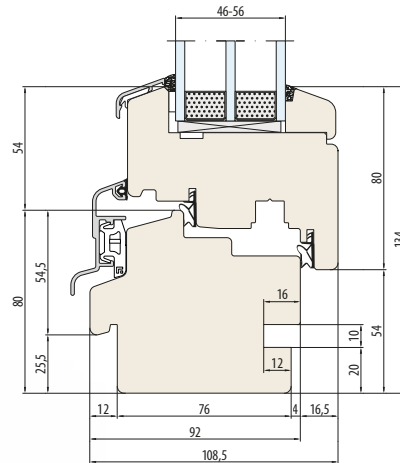
Farbschichten

**92**

Einbautiefe [mm]

Profil mit Profilschnitt

Profil ohne Profilschnitt



**R**

Renovierungsprofil

**M**

Monoblock

**NL, BNL**

Profil- NL

**A, B, ABF**

Belgisches Profil

**CUBE, RETRO,  
GRIECHISCHE**

Tropfkappen

# ESPERIA LIFE 80

0,83

$U_w$  für  $U_p = 0,5$   
(Abstandhalter  
Ultimate)

3

Dichtungen

4

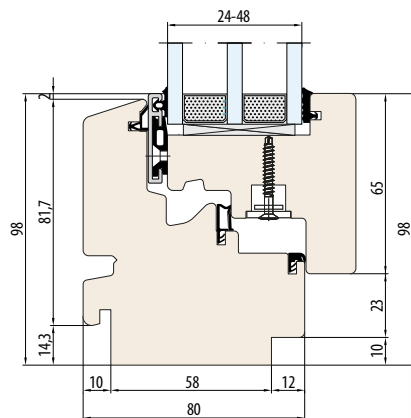
Leimholzschichten

4

Farbschichten

80

Einbautiefe [mm]



# ESPERIA LIFE 74 ALU

**0,8**

$U_w$  für  $U_g = 0,5$   
(Abstandhalter  
Ultimate)

**3**

Dichtungen

**4**

Leimholzschichten

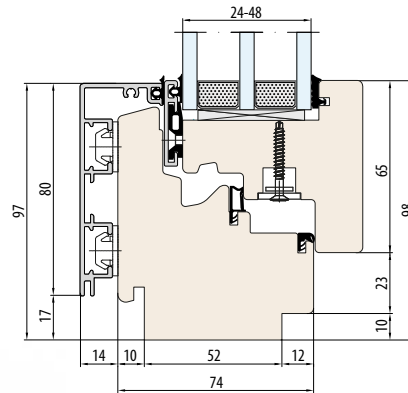
**4**

Farbschichten

**74**

+ Unterschnitt  
14 mm

Einbautiefe [mm]



**A**

Aluschale

# STAHL **FENSTER**

Schlanke Profile, perfekte statische Parameter, die die Erstellung großflächiger Konstruktionen ermöglichen, sind die größten Vorteile der Stahlfenster. Keine sichtbare Eckverbindungen durch perfekt geschliffene Schweißnähte, in Verbindung mit einer beliebigen Fensterfarbe nach RAL, ergeben ein elegantes Produkt mit hoher Ästhetik. Dank der Verfügbarkeit von Lösungen sowohl mit als auch ohne thermischer Trennung sind die Stahlfenster die richtige Wahl für jede Anwendung.

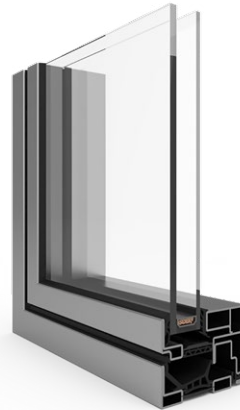
# VERFÜGBARE LÖSUNGEN

## PROFIL OHNE THERMISCHEN TRENNWAND



Das Profil besteht komplett aus Stahlprofilen. Er ist für den Einsatz an Plätzen mit geringeren thermischen Anforderungen wie Innenwänden, Schaufenstern oder Vitrinen vorgesehen.

## PROFIL MIT THERMISCHEN TRENNWAND



Profil aus Stahl auf der Innen- und Außenseite. Im mittleren Teil befindet sich eine thermische Trennung aus rostfreiem Stahl, die Wärmedämmung der Profile deutlich erhöht.

-

+

# STAHLFENSTER

## ÜBERSICHT DER STAHLFENSTER

	Wert $U_w$	Wert $U_f$	Anzahl der Dichtungen	Einbautiefe	Verfügbare Lösungen
Presto	1,0 W/m <sup>2</sup> K für $U_g=0,5$	0,99 W/m <sup>2</sup> K	2	50 mm	-
Unico	1,1 W/m <sup>2</sup> K für $U_g=0,5$	0,99 W/m <sup>2</sup> K	3	70 mm	+, HI
Unico XS	1,4 W/m <sup>2</sup> K für $U_g=0,5$	0,40 W/m <sup>2</sup> K	3	70 mm	+, HI
Unico XS Casement	1,7 W/m <sup>2</sup> K für $U_g=0,5$	0,62 W/m <sup>2</sup> K	3	70 mm	+

- Profil ohne thermischen trennwand      **HI** Variante isoliert
- + Profil Mit thermischen trennwand

## VERDECKTE **SCHARNIERE** ROTO NT DESIGNO



Der Beschlag definiert technologische Standards und erfüllt höchste Ansprüche an Sicherheit, Bedienkomfort, Langlebigkeit und Design.

# SYSTEM PRESTO

1,0

$U_w$  für  $U_g = 0,5$

0,99

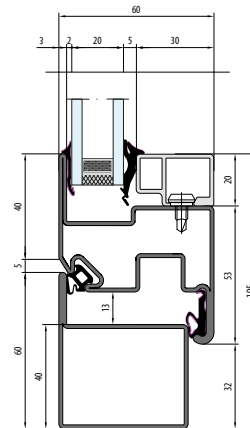
$U_f$  [W/m<sup>2</sup>K]

2

Dichtungen

50

Einbautiefe [mm]



Ohne thermischen  
trennwand

# SYSTEM UNICO

1,1

$U_w$  für  $U_g = 0,5$

0,99

$U_i$  [W/m<sup>2</sup>K]

3

Dichtungen

70

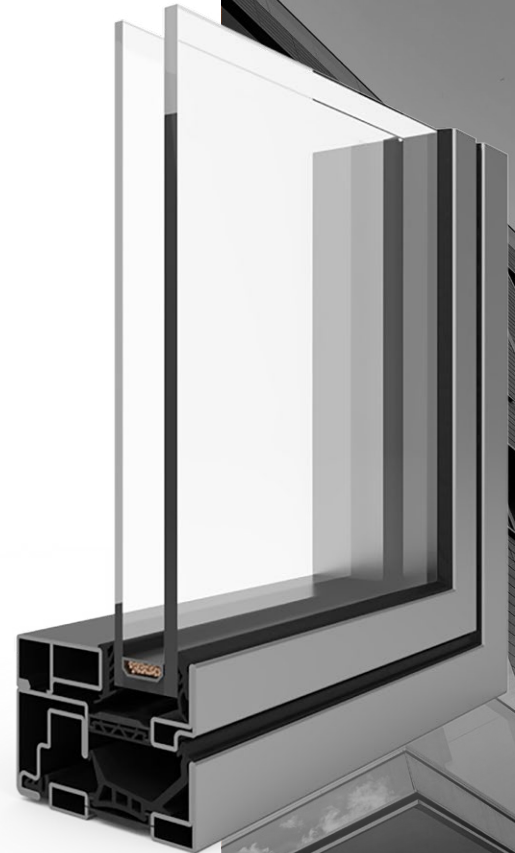
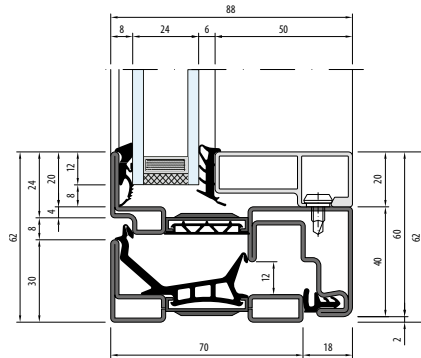
Einbautiefe [mm]



Mit thermischen  
trennwand

HI

Variante isoliert



# SYSTEM UNICO XS

1,4

$U_w$  für  $U_g = 0,5 + Cr$   
(Abstandshalter  
aus Aluminium)

0,4

$U_i$  [W/m<sup>2</sup>K]

3

Dichtungen

3

Kammern

70

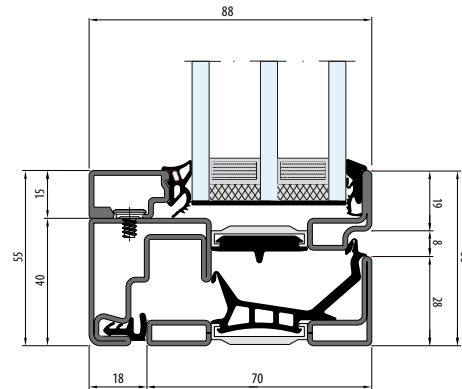
Einbautiefe [mm]

+

Mit thermischen  
trennwand

HI

Variante isoliert



# SYSTEM UNICO XS CASEMENT

1,7

$U_w$  für  $U_{\beta} = 0,5$   
(Abstandshalter  
aus Aluminium)

0,62

$U_f$  [W/m<sup>2</sup>K]

2

Dichtungen

3

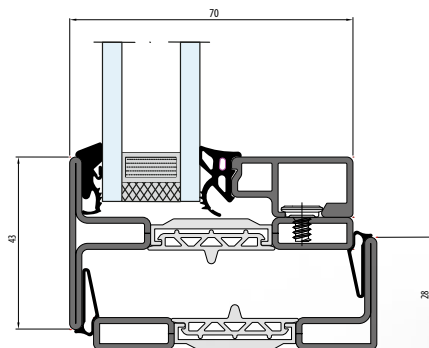
Kammern

70

Einbautiefe [mm]



Mit thermischen  
trennwand



# ZUBEHÖR **FENSTER**

Das richtige Fensterzubehör kann das Aussehen und die Leistung eines Fensters drastisch verändern. Mit Hilfe von Sprossen, Griffen und Fensterbänken können einzigartige Fenster geschaffen werden, die sowohl schön als auch funktionell sind.

Verglasungspakete mit Spezialverglasung sorgen für die Temperatur, Ventilatoren für den Komfort in den Innenräumen und die richtigen Rahmen verringern das Risiko von Wärmebrücken und schützen die Fenster vor Druck und Temperaturschwankungen.

# VERGLASUNGSPAKETE

## EINFACHE VERGLASUNG



Verglasungen mit Einfachverglasung werden vor allem bei Brüstungen, Innentrennwänden und Glastürfüllungen eingesetzt. Die Verwendung von einfachem Glas, mit Ausnahme von dekorativen Verglasungen, ist selten - in der Regel VSG-Verbundglas, vorgespanntes ESG-Glas oder eine Kombination aus beidem.

## DOPPELVERGLASUNG



Doppelverglasungen werden in Bereichen eingesetzt, in denen die Wärmedämmung keine Priorität hat. Sie bestehen aus zwei Glasscheiben, die durch einen Abstandhalter und eine Gaskammer getrennt sind, die in der Regel mit einem Edelgas gefüllt ist, um die thermischen Eigenschaften der Einheit zu verbessern.

## DREIFACHVERGLASUNG



Die Verwendung von Dreifachverglasungen, auch als Doppelverglasungen bekannt, ist Standard bei energieeffizienten Lösungen. In Kombination mit warmen Rahmen, Edelgas in den Kammern und thermischen Beschichtungen an den Innenseiten der Scheiben wird ein sehr niedriger Wärmedurchgangskoeffizient  $U_g$  erreicht.

## VIERFACHVERGLASUNG



Dreikammerverglasungen (Vierscheibenverglasungen) werden nur dort eingesetzt, wo die Wärmedämmung absolute Priorität hat. Sie ermöglichen es, die besten thermischen Parameter auf Kosten der Sonneneinstrahlung zu erzielen, deren Verbesserung den Einsatz zusätzlicher Lösungen erfordert. Die Verwendung des Pakets ist nur bei ausgewählten Systemen möglich.

# ARTEN VON VERGLASUNGEN

## GLASS SCHALLDAMMENDES

## SICHERHEITSVERGLASUNG

## SONNENSCHUTZGLAS

## BRANDSCHUTZGLAS

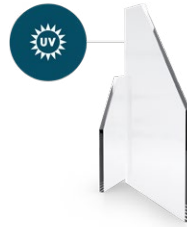
## DEKORGLAS



Verbundglas, bei dem zwischen den Glasscheiben eine spezielle Akustikfolie eingelegt ist.



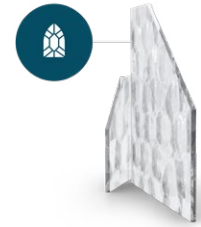
Verbundsicherheitsglas und/oder vorgespanntes Glas ermöglicht eine erhöhte Sicherheit. Ihre Bruch- und Splitterfestigkeit wird auf die Anforderungen des Kunden zugeschnitten.



Verglasungen, die den Einfall von Licht und Sonnenenergie in den Raum reduzieren. Sonnenschutzglas wird mit selektivem, absorbierendem oder reflektierendem Glas angeboten.



Feuerfestes Glas erhältlich in der Widerstandsklasse EI30 (20 mm dick) oder EI60 (25 mm dick). Feuerbeständiges Glas besteht aus gehärteten Glasscheiben, zwischen denen sich ein farbloses Hydrogel befindet.



Dekoratives Glas ist eine ausgezeichnete Wahl für Fenster, Türen und Trennwände. Je nach ausgewähltem Typ oder Design kann dies nicht nur die Privatsphäre schützen, sondern auch den Innenraum aufhellen, sodass er optisch geräumiger ist, was der nächste Vorteil ist.

# SONNENSCHUTZGLAS

Verglasung zur Reduzierung des Lichteinfalls und der Sonnenenergie in einem Raum. Sonnenschutzglas wird mit selektivem oder reflektierendem Glas angeboten.

## SELEKTIVES GLAS

Verfügt über eine Beschichtung auf der Außenseite, die den Wärmeeinfall in den Raum reduziert, ohne den Innenraum zu verdunkeln. Dadurch werden die Kosten für die Klimaanlage gesenkt. Selektivglas muss immer Teil eines Isolierglases sein.

## REFLEKTIERENDES GLAS

Getöntes, reflektierendes Glas, das mit einer speziellen reflektierenden Beschichtung bedeckt ist. Es reflektiert einen Teil des Lichts oder das gesamte Licht. Es ist auch in klarer Form (Clear) erhältlich und kann in Einfach- oder Doppelverglasung verwendet werden.



Clear



Mirastar



Parsol Braun



Parsol Grau



Parsol Grün



Stopsol Braun



Stopsol classic Grau



Stopsol Supersilver Clear



Planibel Dark Grey

# DEKORATIVES GLAS

Dekoratives Glas ist eine ausgezeichnete Wahl für Fenster, Türen und Trennwände. Je nach Art oder Design kann es nicht nur die Privatsphäre erhöhen, sondern auch den Innenraum aufhellen und diesen optisch größer wirken lassen, was ein weiterer Vorteil ist.

## MATTGLAS

Mattes und undurchsichtiges Glas entsteht durch PVB-Folie, einseitige Säureätzung (Satinovo) oder Sandstrahlen. Jede Option hat eine leicht unterschiedliche Tönung und erfüllt einen anderen Zweck.

## ORNAMENTGLAS

Glas, auf dem durch Walzen Muster erzeugt werden. Die Art und Intensität des Musters bestimmen die Transparenz des Glases.



Allddeutsch Weiß



Chinchila Weiß



Crepi Weiß



Delta Weiß Matt



Delta Weiß



Flutes Weiß Matt



Kathedral Weiß



Master-Ligne



Master-Carre

# DEKORATIVES GLAS



Master-Point



Monumental M



Kura Weiß



Niagara Weiß Matt



Teilweise sandgestrahlt



Stadip 33.1 PVB Mat



Silvit Weiß



Waterdrop



Satinovo Mate

# SPROSSEN

## SPROSSEN GLASWISCHENRAUM DEKORATIV



<b>I</b>
8 mm

Verfügbare Farben der SprosseN
Gold, Gold matt, Silber matt, Weiß

## SPROSSEN GLASWISCHENRAUM DEKORATIV



<b>II</b>	<b>III</b>	<b>IV</b>
18 mm	26 mm	45 mm

Verfügbare Farben der Sprossen
Furnierpalette

## AUFGEKLEBTE AUFGEKLEBTE MIT WEINER SPROSSE



HERSTELLER	SPROSSE- NARTEN	<b>I</b>	<b>II</b>	<b>III</b>
ALUPLAST	Aufkleben	26 mm	46 mm	66 mm
	Blind	20 mm	30 mm	30 mm
SALAMANDER	Aufkleben	27 mm	45 mm	65 mm
	Blind	20 mm	30 mm	30 mm
GEALAN	Aufkleben	23 mm	33 mm	43 mm
	Blind	20 mm	30 mm	30 mm

Verfügbare Farben der Sprossen		Verfügbare Farben Duplex	
PVC, Aluminium	Holz	Aluminium	warmen Kante erhältlich
RAL-Palette, Furnierpalette	RAL-Palette, Azurfarbene Palette		

# ABSTANDSSTÄNDE SWISSPACER ULTIMATE

## WARMEN KANTE

Deutlich verbesserte thermische Eigenschaften und eine farbliche Angleichung des Rahmens im Glaszwischenraum an die Farbe des gesamten Fensters bietet der Abstandhalter aus Aluminium Swisspacer Ultimate. Ein Standard-Abstandhalter aus Aluminium ist im Scheibenzwischenraum stärker sichtbar und hat einen schlechteren linearen Wärmebrückenkoeffizienten (PSI), was zu deutlich höheren Wärmeverlusten führt. Die vorgenannten Aspekte begründen den hohen Wert des Abstandhalters Ultimate und machen ihn nicht nur für Passiv- oder Niedrigenergiefenster, sondern auch für alle Neubauten empfehlenswert.



# FENSTER OLIVEN

OLIVEN  
**ALU**



OLIVEN  
**KWADRO**



OLIVEN  
**NEW YORK**



OLIVEN  
**TOKYO**



OLIVEN  
**HAMBURG**



OLIVEN  
**MOONLINE**



OLIVEN  
**TOULON**



OLIVEN  
**OVERTURE LOCK**



OLIVEN  
**LUXEMBOURG**



OLIVEN **DUBLIN/**  
**DUBLIN DE LUXE**



OLIVEN  
**VICTORY**



OLIVEN  
**SKG\*\* 1005A**



Die Verfügbarkeit des bestimmten Drückermodells hängt von dem gewählten Fenstersystem ab.

\*Bei einigen Farben sind die anodisierten Drücker in zwei Varianten erhältlich: sandgestrahlt oder gebürstet.

OLIVEN TBT  
**1005A**



OLIVEN FKS  
**1006**



OLIVEN  
**ROTO**



OLIVEN  
**ATLANTA**



# LÜFTER UND FENSTERBÄNKE

## HYGROREGULIERTER LÜFTER



Zweistromlüfter, dessen Volumenstrom von der relativen Luftfeuchtigkeit im Raum abhängt.

## DRUCKLÜFTER



Automatisch durch Differenzdruck gesteuerter Lüfter mit der Möglichkeit, auf einen Mindestluftstrom zu schließen

## FENSTERLÜFTER



Geeignet für den Einbau über oder unter der Verglasung

## FALZLÜFTER



Ein Falzlüfter, der im inneren Teil des Rahmens platziert wird, so dass er bei geschlossenem Fenster fast unsichtbar ist.

## INNENFENSTERBANK

### PVC



PVC-Innenschwelle

### HOLZ



Innenfensterbank aus Holz

## AUSSENFENSTERBANK

### ALUMINIUM



Hergestellt aus Aluminiumblech (Modell PZA), mit der Möglichkeit der Lackierung in Struktur (Modell PZAP), sowie der Anwendung für runde Fenster PZA-O)

### STAHL

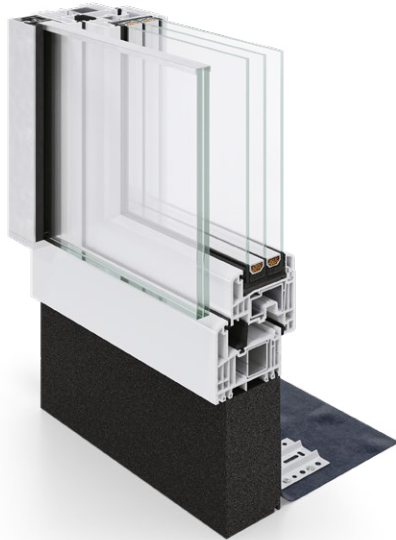


Aus verzinktem Blech (Modell PZS) und zusätzlich furniert (Modell PZSO)

# ABSTURZSICHERUNG **GLASS BARRIER**

## GLASS **BARRIER**

Der so genannte französische Balkon dient dazu, hohe Fenster zu schützen, ohne die Aussicht zu verdecken. Er erlaubt die Verwendung von klarem oder mattiertem Glas bis zu einer Höhe von 1 Meter. Die maximale Breite hängt von der Dicke des verwendeten Glases ab. Die Brüstung wird in der Produktionsphase direkt am Fensterrahmen befestigt, so dass der Kunde ein fertiges Produkt erhält. Die Oberkante ist durch eine Aluminiumleiste geschützt. Die Schienen sind in den Farben Weiß, Anthrazit und Naturanode EV1 (Silber) erhältlich.



# TÜR

## TYPEN UND KOLLEKTIONEN

Bei den Türen kann man je nach Bedarf zwischen PVC-, Aluminium-, Holz- oder Stahlkonstruktionen wählen. Unabhängig vom gewählten Material können sie den geschaffenen Räumen eine einzigartige Abtrennung verleihen. Vollverglasung aus dem gewählten Glastype, Paneele mit einer witterungsbeständigen Deckschicht oder alternativ eine der zahlreichen Varianten - diese Option ist unabhängig vom gewählten System möglich. Die Türen können auch mit einer Reihe von Zubehörteilen ausgestattet werden, um ihre Sicherheitsklasse und ihre ästhetischen Qualitäten zu verbessern.

# PVC - TÜREN

## PVC - TÜREN

Die Wahl einer Tür zwischen Lösungen mit höchsten Parametern und einer Vielzahl von Zusätzen und ökonomischen Lösungen ist nur mit PVC-Konstruktionen möglich.

PVC-Türkonstruktionen werden auf der Grundlage der meisten der angebotenen PVC-Fenstersysteme hergestellt, aber die Verwendung von erhöhten Profilen ermöglicht es die entsprechende Stabilität und Langlebigkeit der Türkonstruktionen zu erhalten. Im unteren Teil der Konstruktion können - neben 20 mm hohen Standard-Aluminiumschwellen - auch schwellenlose Lösungen mit einer vom Flügel fallenden Dichtung, sowie bodenbündige Schwellen mit Magnetschwellen eingesetzt werden. Die Auswahl an verschiedenen Arten von Drücker, Griffen oder Verriegelungen ermöglicht eine breite Palette an Individualität bei der Detailgestaltung des gewählten Türsystems.

Die Farbpalette der Profil- und Paneelfurniere hängt von den Farben ab, die der jeweilige Lieferant anbietet und die mit der PVC-Fenstertischlerei kompatibel sind. Auf diese Weise lässt sich ein gleichmäßiges Gesamtbild der Gebäudefassade zu schaffen.



# VERFÜGBARE **KOLLEKTIONEN**

Dekorative Paneele  
**Ekoline**



Ästhetische Kollektion von Türpaneelen unter Beibehaltung bewährter Konstruktionslösungen. Die Möglichkeit, aus über 100 verfügbaren Modellen zu wählen und eigene Modelle zu kreieren, ermöglicht eine Lösung für jeden Bedarf.

Glaspaneele  
**EkoVitre**



Die moderne Design-Linie sorgt für Stil und die verwendete laminierte Verglasung vervollständigt diese Linie um hohe Sicherheit. Die Muster werden in einer Sandstrahltechnik auf einer der Glasscheiben angebracht, was die Langlebigkeit dieser Lösung gewährleistet.

Geprägte Paneele  
**ClassicLine**



Eine Paneelkollektion, die sich durch eine klassische Linie mit verschiedenen Formen auszeichnet, dank der Verwendung von furnierten MDF-Paneelen. Hohe thermische Eigenschaften werden durch XPS-Schaum im Innenraum gewährleistet.

# VERFÜGBARE **KOLLEKTIONEN**

Modell-Türen  
**PVC**



Durch eine geschickte Kombination von Pfosten und Latten für die jeweiligen PVC-Systeme wurde eine anspruchsvolle Kollektion von Modelltüren geschaffen. Die Wahl einer beliebigen Verglasung und die Dicke der verwendeten Paneele sind die größten Vorteile dieser Kollektion.

Geprägte Paneele  
**EkoGreen**



Die geprägten EkoGreen-Paneele bestehen aus robusten, mit XPS gefüllten HDF-Platten. Sie sind durch spezielle Schichten mit hervorragender Ästhetik und Haltbarkeit geschützt. Sie können mit Boden- und Seitenpaneelen sowie mit Fensterläden kombiniert werden.

Aufsatzplatten  
**PVC**



Innovative Türen mit rahmenlosen GFK-Overlay-Paneeelen, die den gesamten Flügel bedecken. Sie zeichnen sich durch außergewöhnliche Ästhetik und Zweckmäßigkeit aus, und der bequeme Austausch der Verglasung ist ein zusätzlicher Vorteil.

# ALUMINIUM TÜREN

## ALUMINIUM TÜREN

Aluminiumtüren zeichnen sich durch modernes Design, Farbvielfalt und Freiheit bei der Wahl des Zubehörs aus. Sie sind ein einzigartiges Schaustück für jedes Haus und sorgen für einen unverwechselbaren Charakter und Stil. Die bei ihrer Herstellung verwendeten Materialien garantieren Sicherheit, Funktionalität und Langlebigkeit für viele Jahre.

Diese Türen können ein integraler Bestandteil der Aluminium-Fenstersysteme oder spezieller Türsysteme sein. Unabhängig vom gewählten System sind auch Schwellenlösungen (ab 0 mm bis 20 mm) erhältlich, die auf die individuellen Bedürfnisse und die Anforderungen an die Wasserdichtigkeit zugeschnitten sind.

Dank der präzisen Auswahl der Beschlagskomponenten erreichen unsere Türen die höchste Klasse der Einbruchhemmung. Zusätzliche Funktionen wie eine numerische Tastatur oder ein Fingerabdruckleser sorgen für einen modernen Akzent und machen Aluminiumtüren zu einer umfassenden Lösung, die auch die höchsten Erwartungen der anspruchsvollsten Kunden erfüllt. Es ist nicht nur eine Tür! Ein Ausdruck von persönlichem Stil und Innovation, der Sicherheit mit Eleganz verbindet.

Zusätzlich zu den oben genannten Lösungen bieten wir auch MasterLine 8 Pivot-Türen an, die sich perfekt für Drehkonstruktionen eignen. Außerdem umfasst unser Angebot das Türsystem Despiro Masterline 8, das eine große Vielfalt an Konstruktionen sowie eine große Designflexibilität und Personalisierungsmöglichkeiten ermöglicht.

Unser Angebot umfasst auch Brandschutzsysteme der neuen Generation, die außergewöhnlichen Brandschutz mit Ästhetik und Funktionalität verbinden. Sie sind eine Antwort auf die wachsende Marktnachfrage nach Brandschutzsystemen, die insbesondere mit der zunehmenden Bebauungsdichte in den Städten zusammenhängt.



# VERFÜGBARE **KOLLEKTIONEN**

Aluminiumtüren  
**Despiro**



Die elegante Außentürenkollektion Despiro ist ein attraktives Angebot für die anspruchsvollsten Kunden, die Modernität nicht nur in technischer, sondern auch in ästhetischer Hinsicht schätzen.

Dekorative Paneele  
**AluLine**



Die AluLine-Paneelkollektion kombiniert beliebte Muster mit der Langlebigkeit von Aluminium. AluLine ist ein Angebot mit unbegrenzten Möglichkeiten.

Glaspaneele  
**EkoVitre**



Die moderne Designlinie sorgt für Stil und das verwendete Verbundglas vervollständigt diese Linie mit hoher Sicherheit. Die Muster werden in einem aufwändigen Sandstrahlverfahren auf eine der Glasscheiben aufgebracht, was die Haltbarkeit dieser Lösung gewährleistet.

# VERFÜGBARE KOLLEKTIONEN

Aluminiumtüren  
**MasterLine 8 Despiro**



Die eleganten Despiro-Türen unterstreichen mit ihrer minimalistischen Form die Eleganz moderner und traditioneller Architektur. Ihre hohe Widerstandsfähigkeit, die durch 3 mm starkes Aluminiumblech gewährleistet wird, garantiert über Jahre hinweg ein tadelloses Aussehen.

Aluminiumtüren  
**MasterLine 8 Pivot**



Die klassische Eleganz der MasterLine 8-Türen wird durch die Funktionalität des versetzten Drehpunkts ergänzt. Diese bequeme Lösung eignet sich gut für Privathäuser und intensiv genutzte Räume.

Aluminiumtüren  
**Decalu 88 Doors**



Türen, die auf dem Fenster- und Türsystem Decalu 88 basieren, sind mit einer thermischen Trennung ausgestattet, um den Bimetalleffekt zu reduzieren und sie vor Verformungen zu schützen. Hier können sehr große Verglasungen oder Paneelfüllungen in den Rahmen eingebaut werden.

# HOLZTÜREN

## HOLZTÜREN

Aus besten Materialien gefertigt, sind Holzhaustüren eine vielseitige und langlebige Lösung für viele Häuser. Die Farben der verschiedenen Massivholzarten und die gesamte RAL-Farbpalette bieten ein breites Spektrum an sichtbaren Oberflächen, die außen und innen unterschiedliche Farben annehmen können.

Türen aus Brettschichtholz, serienmäßig ausgestattet mit einer 20 mm hohen Aluminiumschwelle oder als schwellenlose Version mit einer Tropfendichtung.

Neben funktionalen und dekorativen Extras wie Zierleisten, einem Guckloch oder einem Briefkasten gibt es auch verschiedene technische Möglichkeiten für die verwendeten Drehstangen und Schlösser.



# VERFÜGBARE **KOLLEKTIONEN**

Dekorative Paneele  
**WoodLine**



Eine raffinierte Kollektion von Paneelen in einem auf die Holztüren abgestimmten Design. Die Außenschalen der Paneele sind aus hochwertig lackiertem Sperrholz gefertigt, was die Türen widerstandsfähig gegen äußere Einflüsse und pflegeleicht macht.

Gefräste  
Paneele



Die gefräste Paneelkollektion ermöglicht sowohl moderne als auch klassische Designs. Dadurch können hochwertige Holztüren mit solchen Paneelen sowohl in modernen Gebäuden als auch bei Renovierungen eingesetzt werden.

Glaspaneele  
**EkoVitre**



Die moderne Musterlinie sorgt für Stil, und das verwendete Verbundglas rundet diese Linie mit hoher Sicherheit ab. Die Muster werden in einem aufwändigen Sandstrahlverfahren auf eine der Glasscheiben aufgebracht, was die Langlebigkeit dieser Lösung gewährleistet.

# STAHLTÜREN

## STAHLTÜREN

Durch die Verwendung der Stahlsystemprofile entstehen Türen mit tadelloser Ästhetik und einzigartiger Stärke. Stahl bietet eine ganze Reihe an Gestaltungsmöglichkeiten. Die Investoren können schlanke Profile, große Verglasungen, Paneele mit attraktivem Design und industriellem Stil erwarten, ideal für moderne Innenräume. Die Türen verfügen über geschweißte Scharniere, können mit PVC-Schwellen oder Kältefeind ausgestattet werden und werden zusätzlich durch dünne Vergasungsleisten und Sprossen an den großen Glasscheiben aufgewertet.



# VERFÜGBARE KOLLEKTIONEN

## Presto / Presto XS



Die vielseitigen ein- oder zweiflügeligen Presto-Stahltüren sind ein Vorschlag für anspruchsvolle Gestaltungen. Insbesondere in der XS-Version ermöglichen sie schlanke, flächenbündige Konstruktionen, in denen sehr große Verglasungen erscheinen, die ein maximales Licht bieten.

## Unico / Unico XS



Die schlanksten Stahlprofile in der Standardversion und in der noch minimalistischeren XS-Version bieten eine hervorragende Grundlage für die Gestaltung repräsentativer Innenraumlösungen. Die perfekt geschweißten Profilverbindungen garantieren eine tadellose Ästhetik.

## Norm Pivot



Stahltüren mit versetztem Drehpunkt verbessern die Ergonomie eines Raumes erheblich. Sie eignen sich sowohl für außergewöhnliche Wohnungen als auch für ungewöhnliche öffentliche Räume, wie z. B. Büroräume, in denen sie für einen reibungslosen Verkehr der Besucher sorgen.

## Loft



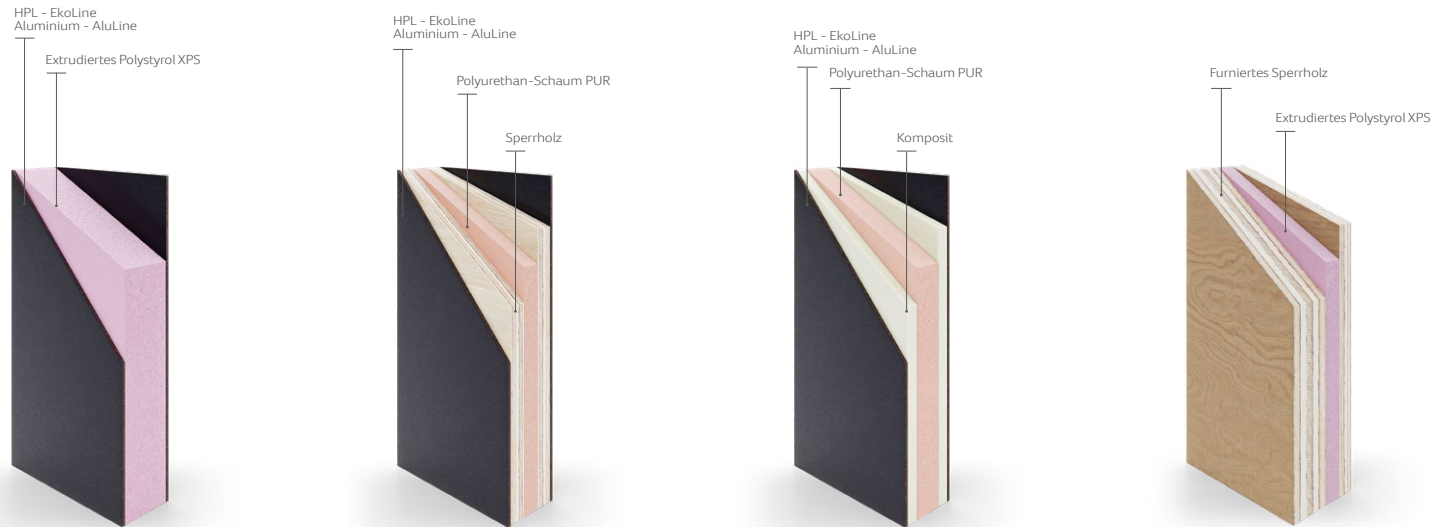
Die Loft-Tür ist ein industrieller Vorschlag für moderne und klassische Innenräume, der auf den Loft-Stil verweist. Mit diesen Türen können Sie das Konzept eines lichtdurchfluteten Hauses verwirklichen und zusätzlich ein Muster aus aufgeklebten Sprossen nach Ihrem eigenen Entwurf erstellen.

# KOLLEKTION **EkoLine** | **AluLine** | **WoodLine**

## Dekorative Paneele **EKOLINE** | **ALULINE** | **WOODLINE** | **EKOGREEN**

Eine Kollektion von Türpaneelen, deren Modelle für PVC-, Aluminium-, Holz- und Stahltüren erhältlich sind. Die Auswahl für einen bestimmten Profiltyp unterscheidet sich durch das Oberflächenmaterial der verwendeten Paneele, die aus HPL, Aluminium oder Sperrholz bestehen können. Die gesamte Kollektion zeichnet sich jedoch durch eine breite Auswahl an verfügbaren Modellen in modernem Design aus, mit der zusätzlichen Möglichkeit, Paneele nach eigenem Entwurf herzustellen. Die optional erhältlichen Inox-Aufsätze für die Verglasung auf einer oder beiden Seiten der Konstruktion und die Wahl der Paneeelfarbe, sowohl in der Farbe der verwendeten Türprofile als auch in einer völlig anderen Farbe, bieten eine Reihe von Möglichkeiten, dank derer jeder ein Modell finden wird, das zu seinem Gebäude passt. Die bei der Herstellung verwendeten Technologien garantieren eine hohe Widerstandsfähigkeit gegen äußere Einflüsse und eine einfache Pflege, wobei die Wahl der Paneeelstärke von 24 bis 48 mm thermische und akustische Eigenschaften auf dem erwarteten Niveau gewährleistet.

### PANEEEL - **VARIANTEN:**



## GLASPANELEE EKO VITRE

Die Kollektion EkoVitre ist eine Serie, die sich durch eine Vollverglasung des Türflügels mit charakteristischen sandgestrahlten Motiven auf der Außenscheibe auszeichnet. Um die entsprechende Langlebigkeit und Sicherheit zu gewährleisten, werden die Glasscheiben, aus denen das Paket besteht, mit PVB-Folien laminiert, um ein dauerhaftes, doppelt verglastes Paket von 36 mm Breite zu schaffen. Welches Design auch immer gewählt wird, es wird immer entsprechend skaliert und an die Größe der Tür angepasst, so dass das, was man sieht, Realität wird und jedem Gebäude eine zeitlose Eleganz verleiht.



## GEPRÄGTE PANEELE CLASSICLINE

Eine Paneelkollektion für PVC-Türen, die dank ihrer einzigartigen Formen jeden Besitzer in ihren Bann ziehen wird. Die klassische Linie der geprägten Paneele wird mit der geeigneten Technologie der Formung von MDF-Platten hergestellt, die die äußere Schicht des gesamten Paneels bilden. Die Innenseite hingegen besteht aus XPS-Schaum, um angemessene thermische Eigenschaften zu gewährleisten. Die Platten sind in den Breiten 36 und 48 mm erhältlich. Die Farbpalette erlaubt es, sie in Übereinstimmung mit der Palette der PVC-Türfurniere herzustellen.



## GEPRÄGTE PANEELE **EKOGREEN**

EkoGreen sind eindrucksvolle, geprägte Paneele mit sehr guten thermischen und akustischen Eigenschaften. Jedes Türpaneel besteht aus einer widerstandsfähigen Hydro Exterior HDF-Platte, die mit extrudiertem Polystyrol XPS gefüllt ist, und die Oberfläche ist mit einer mehrschichtigen PVC-Folie geschützt. All dies sorgt für eine bis zu 40% bessere Wärmedämmung als bei herkömmlichen Türpaneelen, hohe Beständigkeit und zahlreiche Veredelungsmöglichkeiten, u. a. durch Verglasungen, Furniere und Reliefs. Die Türpaneele können mit Unterteilen (Sottotraversi), Nebenteilen und Innenläden (Scuretti) ergänzt werden.



Innenfensterläden

Geprägte Unterteile

Nebenteilen

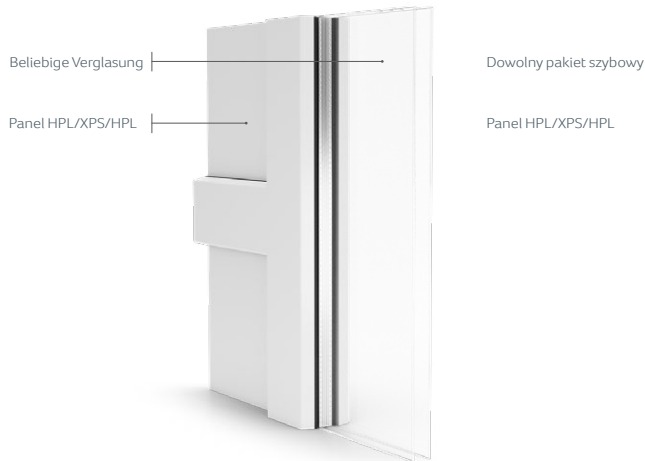
Hydro Exterior HDF

Extrudiertes Polystyrol XPS

# KOLLEKTION **MODELL-TÜREN**

## PVC **MODELL-TÜREN**

Die für PVC-Konstruktionen vorgesehene Kollektion wurde auf der Grundlage der Erfahrungen auf dem Markt der Türentischlerei entwickelt. Durch eine geschickte Kombination von Pfosten und Wangen, die für die jeweiligen PVC-Systeme vorgesehen sind, wurde eine Modellreihe geschaffen, die Verglasungen mit Paneelen in verschiedenen Konfigurationen kombiniert. Die vorgesehene Platte, die aus HPL und XPS-Schaum besteht, kann 24, 36 oder 48 mm breit sein. Die Verglasung hingegen kann, abgesehen von dem standardmäßigen Verglasungspaket, je nach individuellem Bedarf in Bezug auf die Dicke und die Art des verwendeten Glases ausgewählt werden.



### DESPIRO TÜREN

Die elegante Türenkollektion Despiro ist ein attraktives Angebot für anspruchsvolle Kunden, die Wert auf Eleganz und Langlebigkeit legen. Die Kollektion wird auf der Grundlage einer speziellen Version des MB-86-Systems hergestellt, dank dem die gesamte Konstruktion perfekt bündig ist. Abgedeckte Scharniere ermöglichen die Beibehaltung der klaren Linie des sichtbaren Paneels. Die Details, die durch Inox-Kappen oder verschiedene Varianten von Edelstahlgriffen entstehen, vervollständigen das elegante Design der gesamten Konstruktion. Die verschiedenen thermischen Versionen der verwendeten Profile, die hohe Wasserdichtigkeit und die solide Aluminiumstruktur sorgen dafür, dass die Despiro-Tür die höchsten Leistungseigenschaften beibehält. Die verfügbaren Modelle bieten nicht nur die Möglichkeit, ein Muster, sondern auch eine Farbe aus der kompletten RAL-Palette zu wählen, um der Tür einen individuellen Charakter zu verleihen, wobei ausgewählte Muster auch eine einheitliche Kombination mit der All-in-One-Kollektion bilden können.



## GEFRÄSTE **PANEELE**

Die Kollektion der gefrästen Paneele für Holztüren mit einer breiten Palette von Anwendungsmöglichkeiten rundet das Angebot an Türen aus diesem Material ab. Die gefrästen Muster, die sowohl gerade, moderne Linien als auch abgerundete Formen schaffen, bieten die Möglichkeit, sie an verschiedene Gebäudetypen anzupassen.

Die Paneele aus dieser Kollektion können außerdem als Füllung nur eines Teils der Tür verwendet werden, wobei der andere Teil eine beliebige Verglasung ist und die beiden Füllungen durch eine konstruktive Sprosse getrennt werden.

Die Standarddicke der Paneele beträgt 36 mm, wobei die Oberseite aus Sperrholz besteht, und eine XPS-Füllung auf der Innenseite. Jedes Modell der gefrästen Platten kann eine beliebige Farbe aus der RAL-Palette annehmen, was zusammen mit den beschriebenen technologischen Möglichkeiten unzählige Kompositionen mit dieser Kollektion ermöglicht.



# TÜREN **ZUBEHÖR**

Das angebotene Zubehör für die Türen umfasst nicht nur eine große Auswahl an Drückern und Griffen in verschiedenen Formen und Farben. Daneben werden auch zusätzliche technische Lösungen wie Scharniere oder Drehverschlüsse, nützliches Zubehör wie Briefkästen oder ein Sucher und schließlich moderne Lösungen für die Zugangskontrolle verwendet.

# TÜR-ZUBEHÖR

## TÜRSCHARNIERE



Verfügbare scharniere: JOCKER, Dr.Hahn, Wala WX, SFS Easy 3D

## ROLLENSCHARNIERE



Verfügbare scharniere: SFS, Wala WR

## VERDECKTE SCHARNIERE



Verfügbare scharniere: KFV AXSENT

## VERRIEGELUNG



Verfügbare Scharniere: 3 Punkte, 5 Punkte, 4 Rollen, Haken, Automatisch

## MOTOR FÜR TÜRRVERRIEGLUNG



Verfügbare motoren: G-U Security Automatic

## TÜRSCHLIESSER



Verfügbare modelle: GEZE, Mit oder ohne Schloss G-U, Geze Boxer

# TÜR-ZUBEHÖR

## ZUGANGSKONTROLLE



Es soll die Identität einer Person anhand des Lesens ihrer Fingerabdrücke und deren Überprüfung mit der im Speicher des Lesegeräts gespeicherten Datenbank feststellen.

## TÜRSPION



Türspion, Durchmesser 14 mm, matt verchromt. Zum Befüllen von 15 bis 85 mm.

## BRIEFSCHLITZE



Verfügbare Modelle: MILA ProStyle, MILA Welseal, GAVA

# DRÜCKER UND GRIFFEN

DRÜCKER  
**VICTORY**



DRÜCKER  
**NEW YORK**



DRÜCKER  
**GREENTEQ**



DRÜCKER  
**JOWISZ**



TÜRKNÄUF **FKS**  
**1080**



GRIFFEN  
**PLUTON**



GRIFFEN  
**M1**



GRIFFEN  
**M2**



GRIFFEN  
**M6**



GRIFFEN  
**P GREENTEQ**



GRIFFEN  
**P1**



GRIFFEN  
**P5**



# DRÜCKER UND GRIFFEN

GRIFFEN  
**P8**



GRIFFEN  
**P10**



GRIFFEN  
**P45B**



GRIFFEN  
**P45**



SERIE  
**DP30**



SERIE  
**DP40**



SERIE  
**DP50**



SERIE  
**DP60**



SERIE  
**DP70**



SERIE  
**DP80**



SERIE  
**DP90**



SERIE  
**DP100**



SERIE  
**DP110**



SERIE  
**DP200**



SERIE  
**DP210**

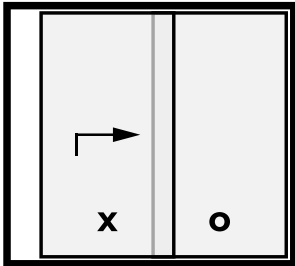


# SCHIEBESYSTEME

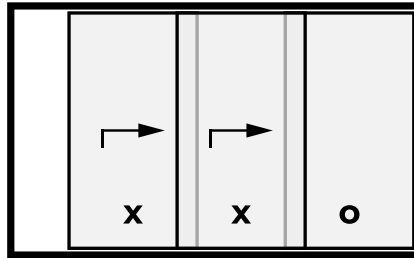
Große, verglaste Schiebetürkonstruktionen sorgen für eine hervorragende Belichtung des Raumes, vergrößern optisch dessen Fläche und gewährleisten eine perfekte Verbindung des Innenraums mit dem Garten oder der Terrasse. Ihr modernes Design macht sie zudem zu einem wichtigen Bestandteil jeder Inneneinrichtung.

# VERFÜGBARE LÖSUNGEN

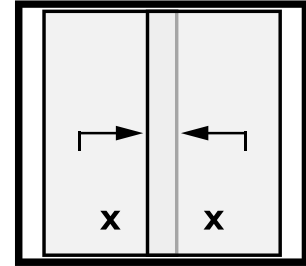
Schemen A



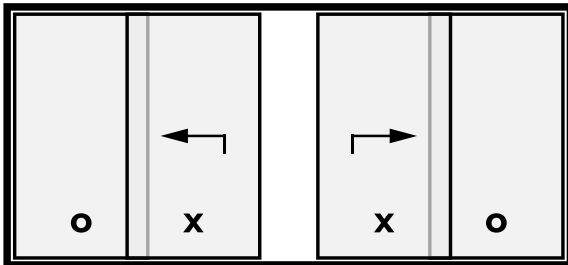
Schemen An



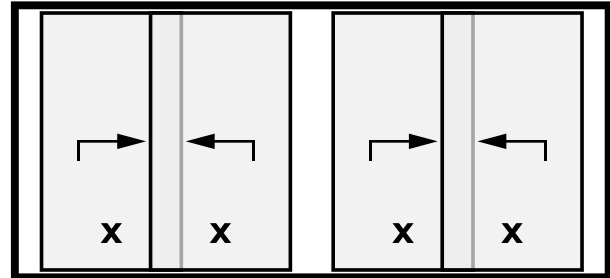
Schemen D



Schemen C

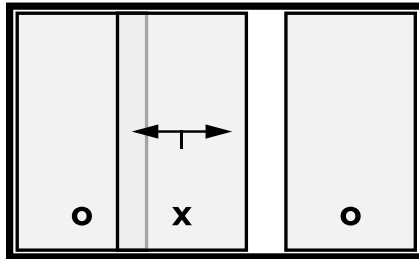


Schemen F

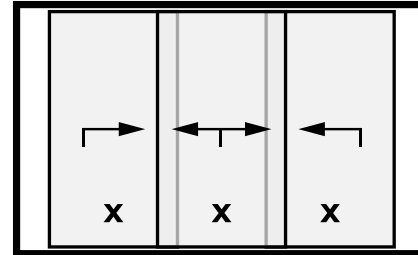


# VERFÜGBARE LÖSUNGEN

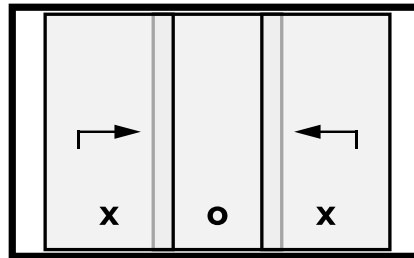
Schemen G



Schemen H



Schemen K

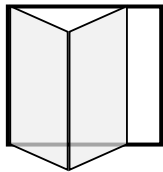


# VERFÜGBARE LÖSUNGEN

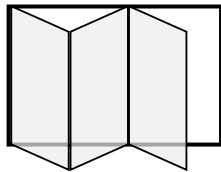
## VARIANTEN VON FALTSYSTEMEN

Beispiele von Lösungsvarianten für Faltsysteme. In jedem System kann man zwischen verschiedenen Kombinationen von Öffnungsmethoden für die Anzahl der angezeigten Teile wählen.

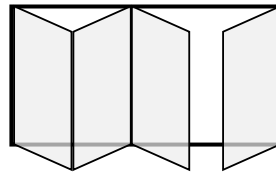
220



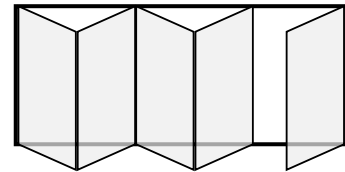
330



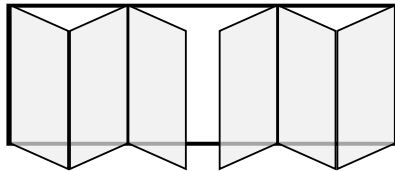
431



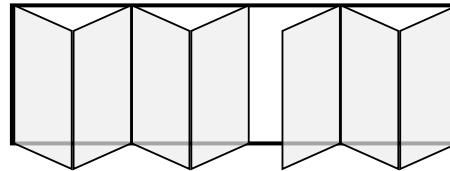
541



633



743



# SCHIEBESYSTEME

## **PVC**

Eine große Auswahl an Systemen, von leichten Konstruktionen mit einer Einbautiefe, die mit den Fenstersystemen kompatibel ist, bis hin zu großflächigen Hebe-Schiebe-HST-Konstruktionen. Die Auswahl an Schiebe- oder Terrassenfenstersystemen bietet eine interessante Alternative für Balkonfenster. HST-Hebe-Schiebe-Systeme hingegen bieten die Möglichkeit, mit breiten Verglasungspaketen große Verglasungen zu realisieren, die eine fast unsichtbare Verbindung zur Außenwelt schaffen und gleichzeitig einen hohen thermischen Komfort im Rauminnen gewährleisten.

# ÜBERSICHT ÜBER **PVC - SCHIEBESYSTEME**

Die Flügelbreite bezieht sich auf den maximalen Wert bei gleichmäßiger Aufteilung der Flügel in der Konstruktion.

	Konstruktionshöhe (m)	Laufende Schienen	Flügelbreite (m)	Einbautiefe (mm)	Verfügbare Lösungen	Verfügbare Schemen
Schiebe - Kipp Systeme patio (PSK)	2,5	1	1,6	70-92	R, M, A	-
Faltsystem Ideal 4000	2,4	1	0,9	70		-
Schiebesysteme Easy Slide ST 60	2,1	2	1,3	60		A, D
Schiebesysteme Multi Slide ST 80	2,4	2-3	1,6	80-170	A	A, An, C, D
Schiebesysteme Smart Slide NEO	2,49	1	4,2	154		-
Schiebesysteme Smart Slide	2,5	1	1,5	140		A, C
Hebe-Schiebe-Systeme HST 85	2,6	1-2	3,5	197	A	A, C, D, G
Hebe-Schiebe-Systeme EVOLUTIONDRIVE 82	2,6	1	3	194		A, C, D, K
Schiebesysteme EVOLUTIONDRIVE PLUS+	2,4	1	2	152		A, C
Hebe-Schiebe-Systeme EkoSun HST	2,6	1	3	197		A, C
Hebe-Schiebe-Systeme Gealan HST	2,6	1	3	190		A, C, G

**M** Profil monoblock

**R** Renovierungsprofil

**A** Aluschale

# SCHIEBE - KIPP SYSTEME **PATIO (PSK)**

2,5

Konstruktionshöhe  
[m]

1

Laufende Schienen

1,6

Flügelbreite [m]

70-92

Einbautiefe [mm]

**R**

Renovierungsprofil

**M**

Profil monoblock

**A**

Aluschale

## SPEZIFIKATION **PSK**

PSK-Türen sind eine interessante Alternative zu Balkonfenstern, da sie sowohl das Schieben als auch das Kippen des Flügels ermöglichen. Dies wird durch den Einsatz einer speziellen Schiene ermöglicht, die den Flügel nach innen nicht öffnet, sondern verschiebt und so Platz im Raum spart. Alle Patio-Konstruktionen basieren auf Fenstersystemen, was eine große Auswahl an verwendeten Profilen ermöglicht. Die Kompatibilität von Farbgestaltung, Profilform und Einbautiefe mit Fenstersystemen führt zu einem einheitlichen Design von Fenstern und PSK-Schiebetüren im gleichen Raum.







# SCHIEBESYSTEME **MULTI SLIDE ST 80**



**2,4**

Konstruktionshöhe  
[m]

**2-3**

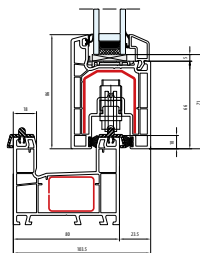
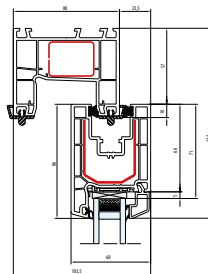
Laufende Schienen

**1,6**

Flügelbreite [m]

**80-170**

Einbautiefe [mm]



**A**

Aluschale

Schemen A

Schemen An

Schemen C

Schemen D



# SCHIEBETÜRSYSTEM SMART SLIDE NEO

2,6

Konstruktionshöhe  
[m]

1

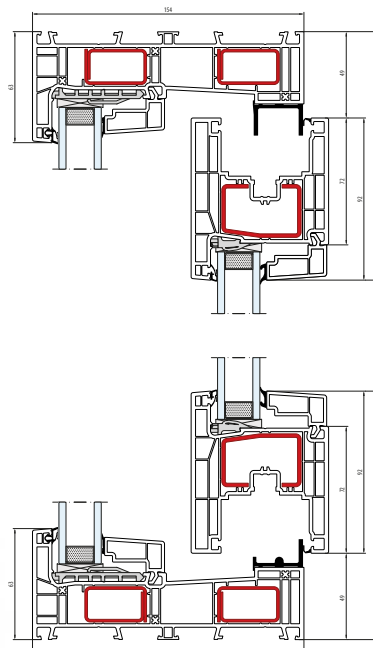
Laufende Schienen

4,2

Flügelbreite [m]

154

Einbautiefe [mm]



Schemen A

Schemen C

Schemen D

# HEBE-SCHIEBE-SYSTEME HST 85

2,6

Konstruktionshöhe  
[m]

1-2

Laufende Schienen

3,2

Flügelbreite [m]

197

Einbautiefe [mm]

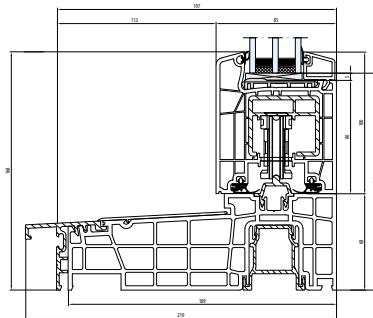
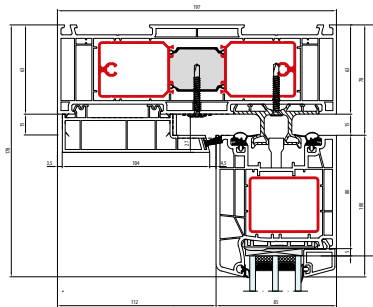
A

Aluschale

Schemen A

Schemen C

Schemen D



## HEBE-SCHIEBE-SYSTEME **EVOLUTIONDRIVE 82**

**2,6**

Konstruktionshöhe  
[m]

**1-2**

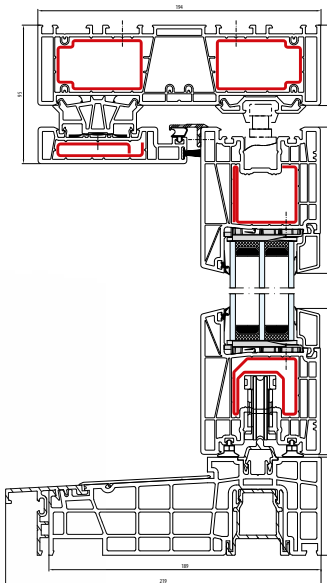
Laufende Schienen

**3**

Flügelbreite [m]

**194**

Einbautiefe [mm]



Schemen A

Schemen C

Schemen K

# SCHIEBETÜRSYSTEM EVOLUTIONDRIVE PLUS+

**SALAMANDER**  
WINDOW & DOOR SYSTEMS

2,4

Konstruktionshöhe  
[m]

1

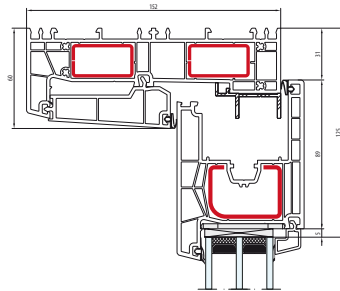
Laufende Schienen

2

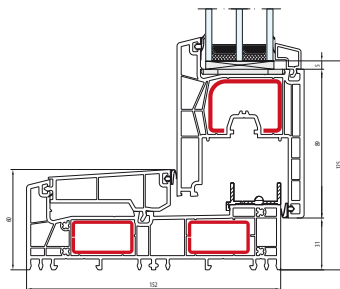
Flügelbreite [m]

152

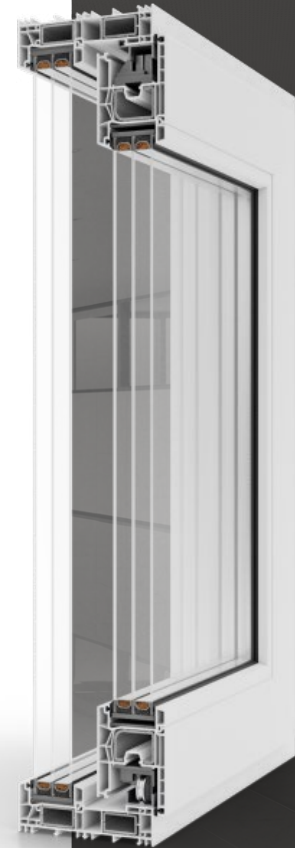
Einbautiefe [mm]



Schemen A



Schemen C



# HEBE-SCHIEBE-SYSTEME EKOSUN HST



2,6

Konstruktionshöhe  
[m]

1

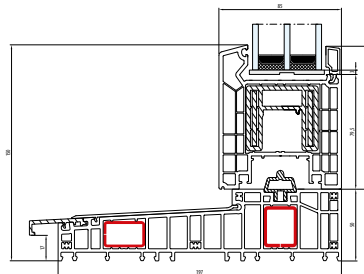
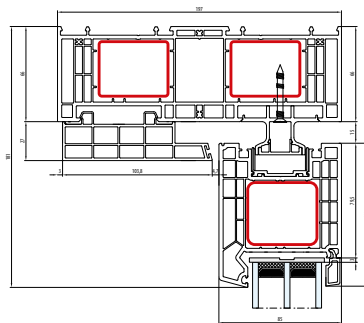
Laufende Schienen

3

Flügelbreite [m]

197

Einbautiefe [mm]



Schemen A

Schenat C

# SYSTEME GEALAN HST

**2,6**

Konstruktionshöhe  
[m]

**1**

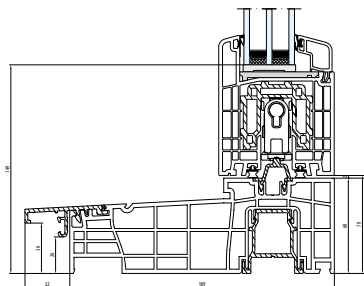
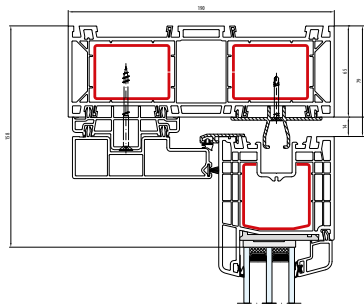
Laufende Schienen

**3**

Flügelbreite [m]

**190**

Einbautiefe [mm]



Schemen A

# SCHIEBESYSTEME **ALUMINIUM**

Die verfügbaren Aluminiumsysteme umfassen nicht nur Schiebe- und Hebe-Schiebe-Fenster und -Türen, sondern auch ausgeklügelte Faltsysteme. Diese Lösung kann in jedem der verfügbaren Systeme drei bis sieben Flügel in verschiedenen falt- und Öffnungsanordnungen haben. Mit den Hebe-Schiebe-Systemen aus Aluminium lassen sich dagegen die größten Flügelflächen realisieren, und mit der zusätzlichen Auswahl an dünnen Sprossen ist es möglich, fast vollständig verglaste Strukturen zu schaffen, die eine unsichtbare Linie zwischen dem Gebäudeinneren und dem weiten Blick nach draußen bilden.

# ÜBERSICHT ÜBER ALUMINIUMSCHIEBESYSTEME

	Konstruktionshöhe (m)	Schienen	Flügelbreite (m)	Einbautiefe (mm)	Verfügbare Lösungen	Verfügbare Schemen
MB-Slide	2,6	2-3	1,8	50/97	R, +	A, C, D, H, N
MB-59 HS	2,9	1-3	3,2	120/199	HI, +	A, C, D, G
MB-77 HS	3,3	1-3	3,3	174/271	HI, 90°	A, Ag, C, D, G, K
MB-86 Fold Line	3	2	1,0	77	+	2-7 Flügel
Panorama	2,6	2	1,2	75	+	2-7 Flügel
Modernslide	2,4	2-3	1,4	65	+	A, D, F, H
Visioglide	2,6	2-3	3	118/185	HST/SLIDE, +	A, C, D
Ultraglide	3,1	2-3	2,4	153/239	I, I+, +	A, C, D, G
Ultraglide MAX Light Monorail	2,8	1	2,6	176	+	A, C, G
Slide Glass	2,6	3-5	1,13	69,1	-	-
Decalu 163 Slide	3	2	3,5	163	+	A, C, D

Die Flügelbreite bezieht sich auf den maximalen Wert bei gleichmäßiger Aufteilung der Flügel in der Konstruktion.

## ÜBERSICHT ÜBER ALUMINIUMSCHIEBESYSTEME

	Konstruktionshöhe (m)	Schienen	Flügelbreite (m)	Einbautiefe (mm)	Verfügbare Lösungen	Verfügbare Schemen
Decalu 88 Folding doors	2,8	-	1,2	88	+	-
COR Vision	3	2-3	2,5	182	-	-
COR Vision Plus	4	2-3	4	278	-	-
COR Vision Galandage	3	3	1,6	115,8-181,8	-	-
4900 CORREDERA	3	2-3	2,2	180	-	-
Cortizo Bifold Plus	3	1	1,2	80	-	-
2000 CORREDERA	2,6	1-3	1,6	45-80	G	A, C, D, F, H, L
MasterPatio	3,5	2-3	-	180	-	-

Die Flügelbreite bezieht sich auf den maximalen Wert bei gleichmäßiger Aufteilung der Flügel in der Konstruktion.

# MB-SLIDE

2,6

Konstruktionshöhe  
[m]

2-3

Laufende Schienen

1,8

Flügelbreite [m]

50/97

Einbautiefe [mm]

+

Mit thermischen  
trennwand

R

Renovierungsprofil

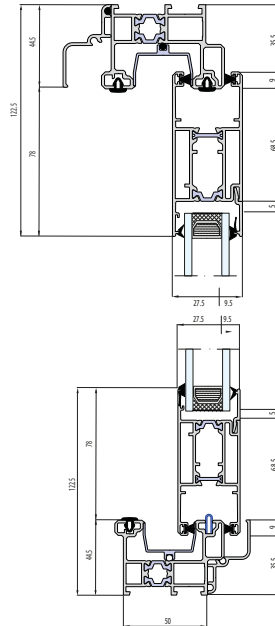
Schemen A

Schemen C

Schemen D

Schemen H

Schemen N



# MB-59 HS

2,9

Konstruktionshöhe  
[m]

1-3

Laufende Schienen

3,2

Flügelbreite [m]

120/199

Einbautiefe [mm]



Mit thermischen  
trennwand

HI

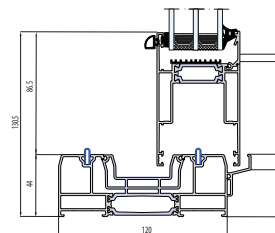
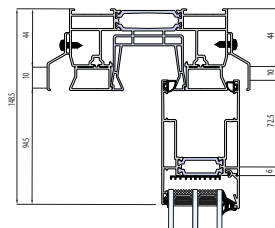
Wärme gedämmte  
Variante

Schemen A

Schemen C

Schemen D

Schemen G



## MB-77 HS

3,3

Konstruktionshöhe  
[m]

1-3

Laufende Schienen

3,3

Flügelbreite [m]

174/271

Einbautiefe [mm]

Mit thermischen  
trennwand

90°

Konstruktion  
Ecke

HI

Wärme gedämmte  
Variante

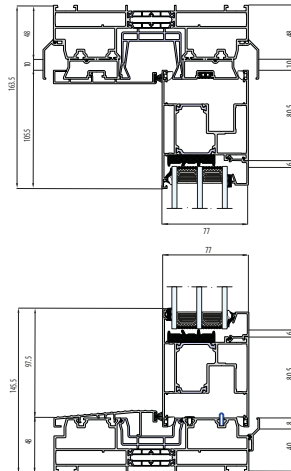
Schemen A

Schemen Ag

Schemen C

Schemen D

Schemen G



# MB-86 FOLD LINE

3

Konstruktionshöhe  
[m]

2

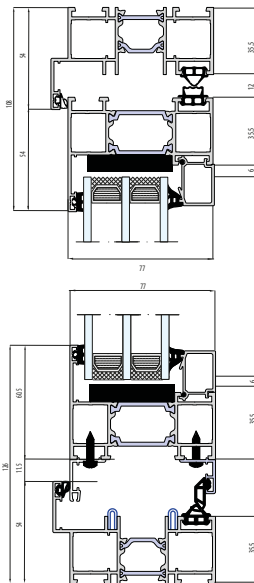
Laufende Schienen

1

Flügelbreite [m]

77

Einbautiefe [mm]



Mit thermischen  
trennwand

# PANORAMA

aliplast

2,6

Konstruktionshöhe  
[m]

2

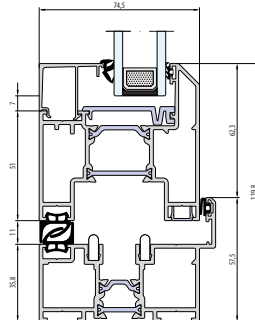
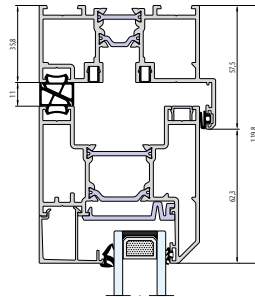
Laufende Schienen

1,2

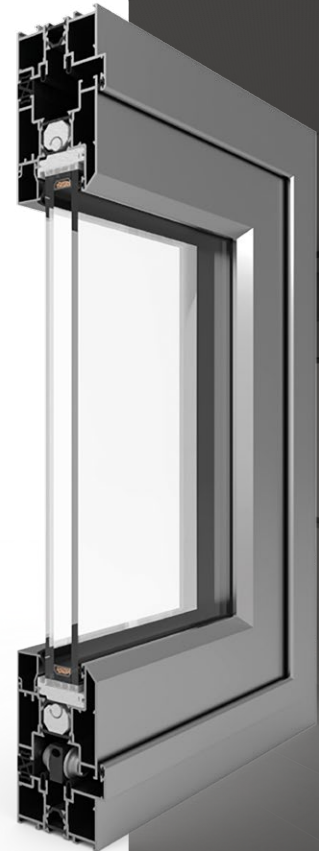
Flügelbreite [m]

75

Einbautiefe [mm]



Mit thermischen  
trennwand



# MODERNSLIDE

2,4

Konstruktionshöhe  
[m]

2-3

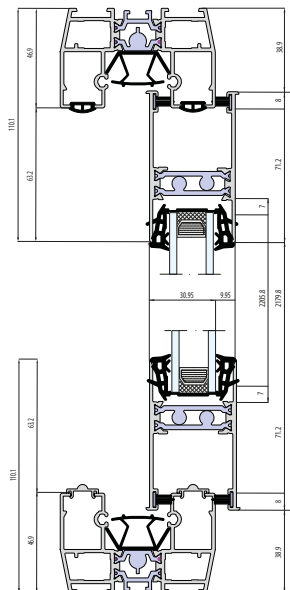
Laufende Schienen

1,4

Flügelbreite [m]

65

Einbautiefe [mm]



+

Mit thermischen  
trennwand

M

Monoblock

Schemen A

Schemen D

Schemen F

Schemen H

# VISOGLIDE

aliplast

2,6

Konstruktionshöhe  
[m]

2-3

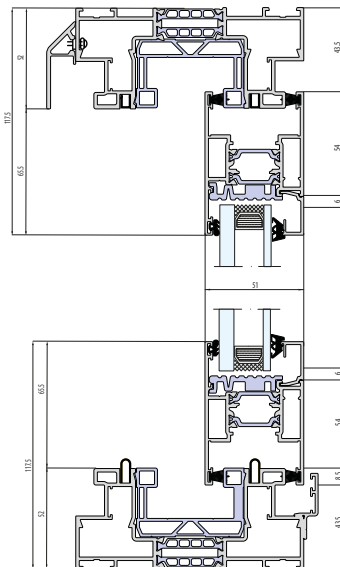
Laufende Schienen

3

Flügelbreite [m]

118/185

Einbautiefe [mm]



Mit thermischen  
Trennwand

Schemen A

Schemen C

Schemen D



# ULTRAGLIDE

3,1

Konstruktionshöhe  
[m]

2-3

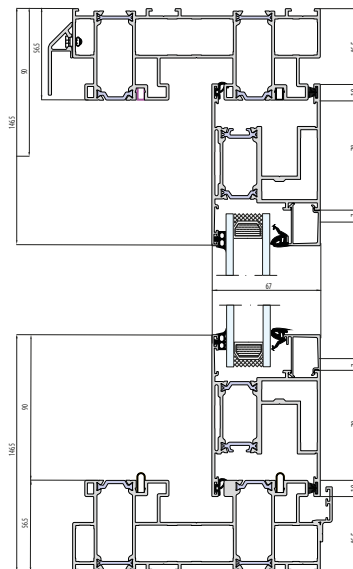
Laufende Schienen

2,4

Flügelbreite [m]

153/239

Einbautiefe [mm]



Mit thermischen  
trennwand



Thermische elemente



Wärmedämmte  
variante

Schemen A

Schemen C

Schemen D

Schemen G

# ULTRAGLIDE MAX LIGHT MONORAIL

aliplast

2,8

Konstruktionshöhe  
[m]

1

Laufende Schienen

2,6

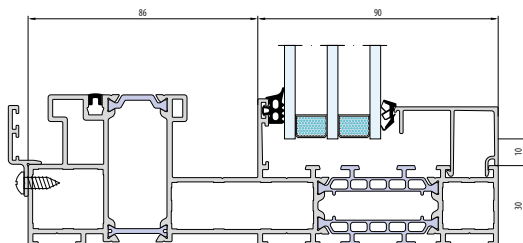
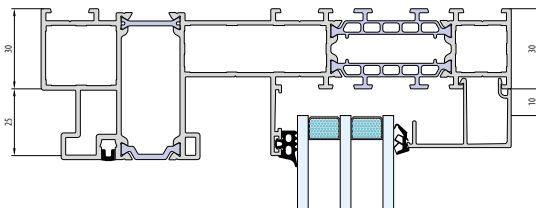
Flügelbreite [m]

176

Einbautiefe [mm]



Mit thermischen  
trennwand



Schemen A

Schemen C

Schemen G



## SLIDE GLASS

2,6

Konstruktionshöhe  
[m]

3-5

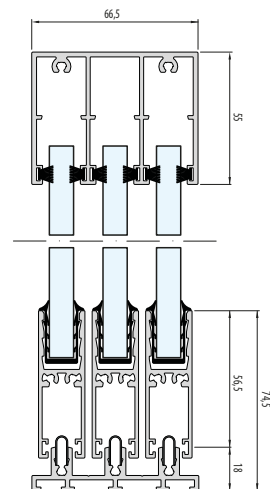
Laufende Schienen

1,13

Flügelbreite [m]

69,1

Einbautiefe [mm]



# DECALU 163 SLIDE

deceuninck

3

Konstruktionshöhe  
[m]

2

Laufende Schienen

3

Flügelbreite [m]

163

Einbautiefe [mm]

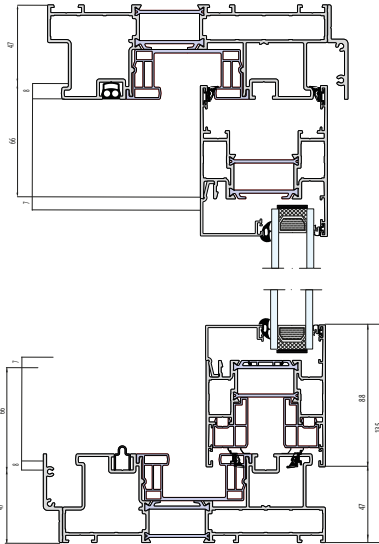


Mit thermischen  
trennwand

Schemen A

Schemen C

Schemen D



# DECALU 88 FOLDING DOORS

2,8

Konstruktionshöhe  
[m]

-

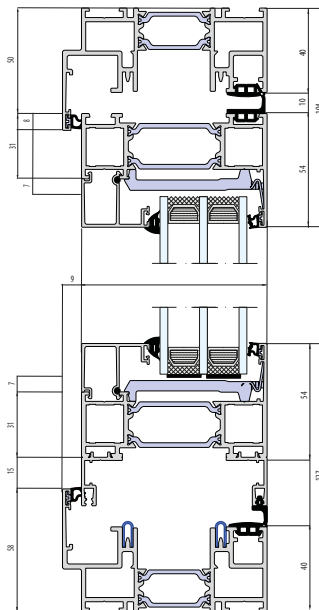
Laufende Schienen

1,2

Flügelbreite [m]

88

Einbautiefe [mm]



Mit thermischen  
trennwand

# COR VISION

3

Konstruktionshöhe  
[m]

2-3

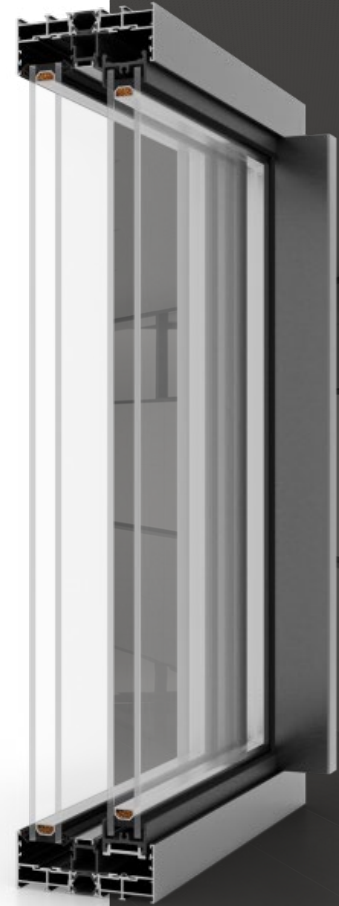
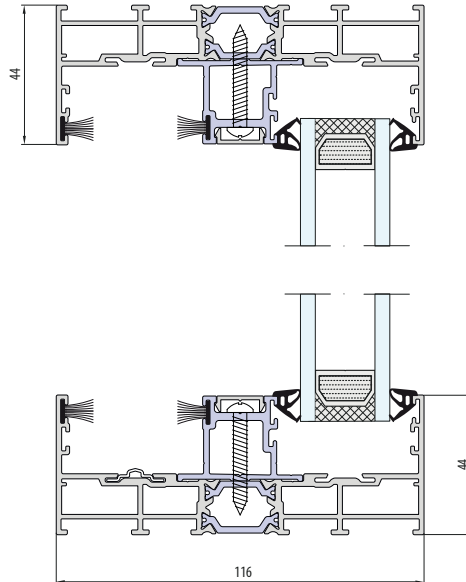
Laufende Schienen

2,5

Flügelbreite [m]

182

Einbautiefe [mm]



# COR VISION PLUS

4

2-3

4

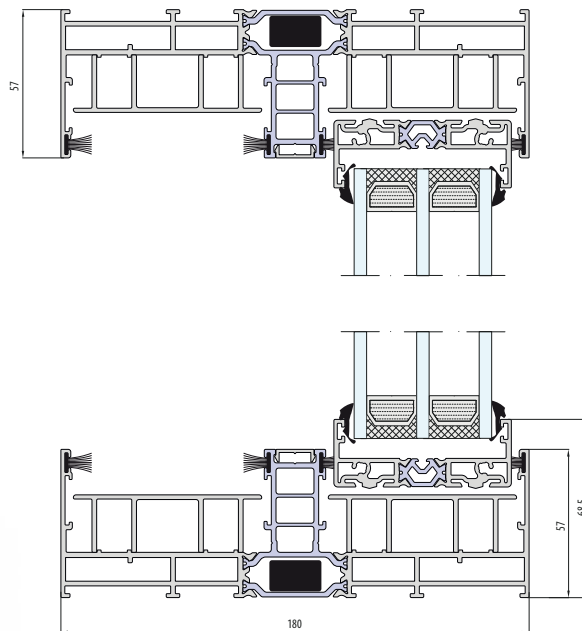
278

Konstruktionshöhe  
[m]

Laufende Schienen

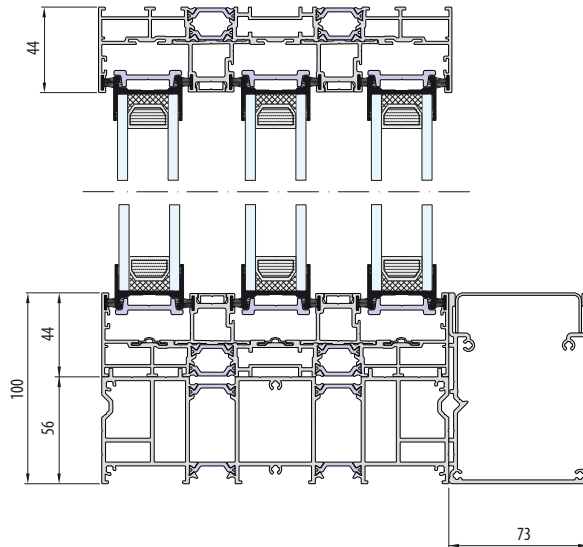
Flügelbreite [m]

Einbautiefe [mm]

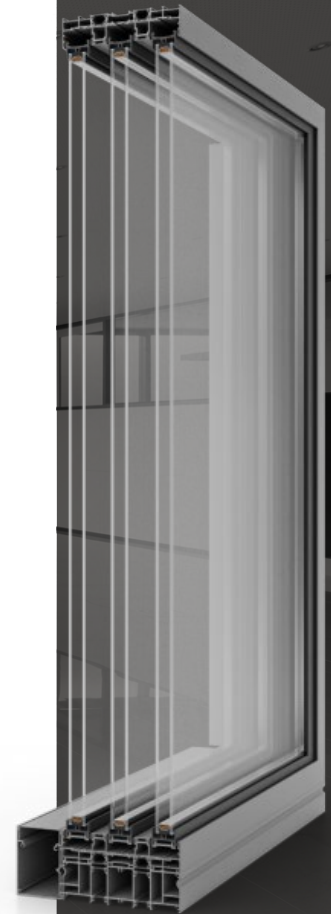


# COR VISION GALANDAGE\*

<b>3</b>	<b>3</b>	<b>1,6</b>	<b>115,8-181,8</b>
Konstruktionshöhe [m]	Laufende Schienen	Flügelbreite [m]	Einbautiefe [mm]



\* Erfordert lineare Entwässerung



# 4900 CORREDERA

3

Konstruktionshöhe  
[m]

2-3

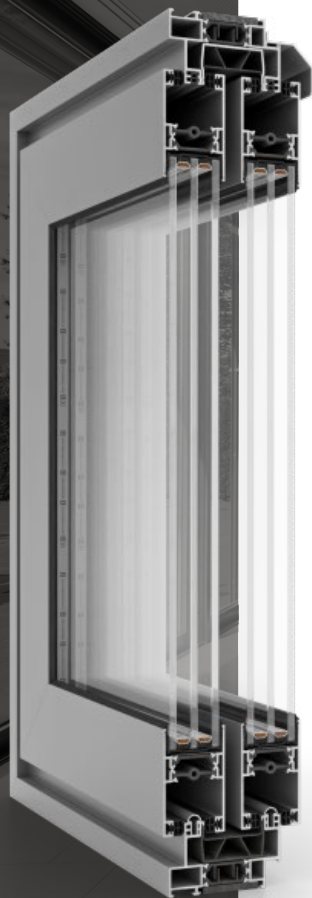
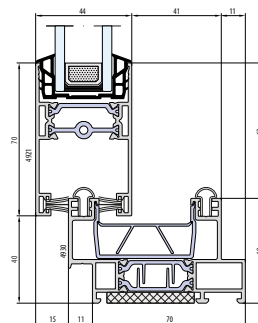
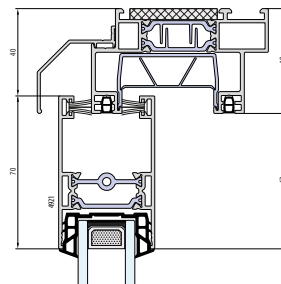
Laufende Schienen

2,2

Flügelbreite [m]

180

Einbautiefe [mm]



# CORTIZO BIFOLD PLUS



3

Konstruktionshöhe  
[m]

1

Laufende Schienen

1,2

Flügelbreite [m]

80

Einbautiefe [mm]

Schemen A

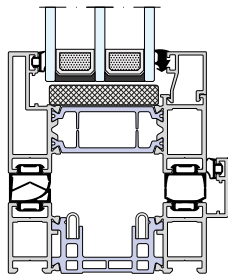
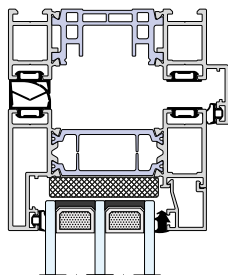
Schemen C

Schemen D

Schemen F

Schemen H

Schemen L



## 2000 CORREDERA

2,6

Konstruktionshöhe  
[m]

1-3

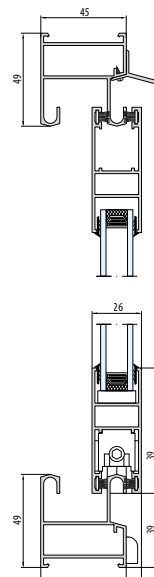
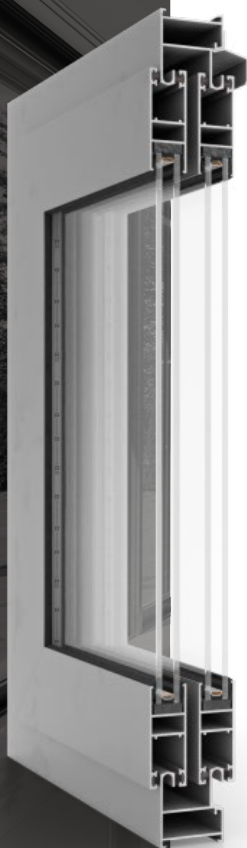
Laufende Schienen

1,6

Flügelbreite [m]

45-80

Einbautiefe [mm]



**G**

Galandage

Schemen A

Schemen C

Schemen D

Schemen F

Schemen H

Schemen L

# MASTERPATIO

3,5

Konstruktionshöhe  
[m]

2-3

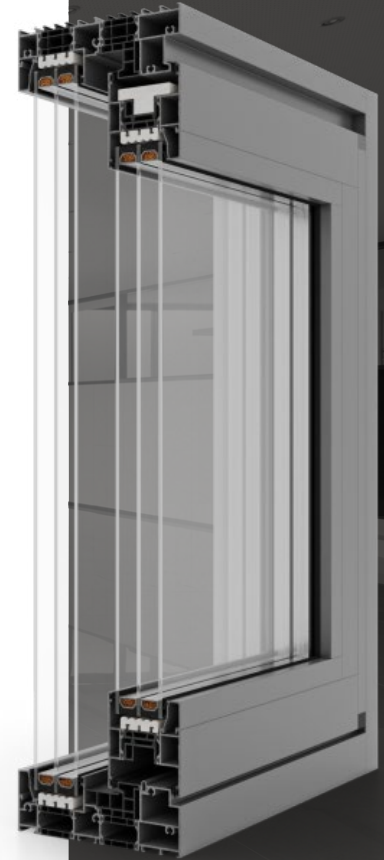
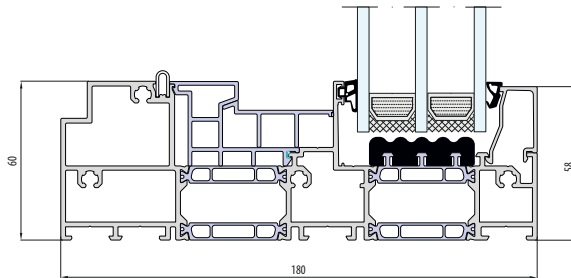
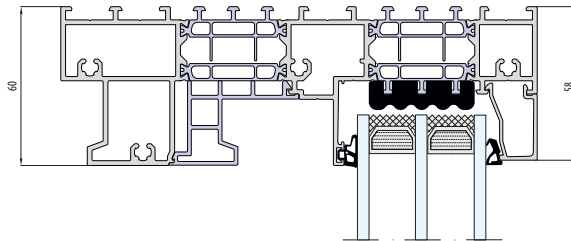
Laufende Schienen

-

Flügelbreite [m]

180

Einbautiefe [mm]



# SCHIEBESYSTEME

## **HOLZ HST**

HST-Holz-Hebe-Schiebe-Systeme sind die perfekte Lösung für Bereiche, in denen Tageslicht und der Einsatz von großen Verglasungen wichtig sind. Sie bieten klassisches Design und die natürliche Freude an der Verwendung eines ökologischen Materials. Dank der Möglichkeit, breite Dreifachverglasungen zu verwenden, bieten sie einen hohen Nutzungskomfort.

# ÜBERSICHT ÜBER **HOLZSCHIEBESYSTEME**

	Konstruktionshöhe (m)	Schienen	Flügelbreite (m)	Einbautiefe (mm)	Verfügbare Lösungen	Verfügbare Schemen
Naturo 68 HST	2,8	2	2,4	164	-	A, C, D
Naturo 80 HST	2,8	1-2	2,4	188	-	A, C, D
Naturo 80 HST ALU	2,8	1-2	2,4	188	-	A, C, D

Die Flügelbreite bezieht sich auf den maximalen Wert bei gleichmäßiger Aufteilung der Flügel in der Konstruktion.

Naturo

## NATURO 68 HST

2,8

Konstruktionshöhe  
[m]

2

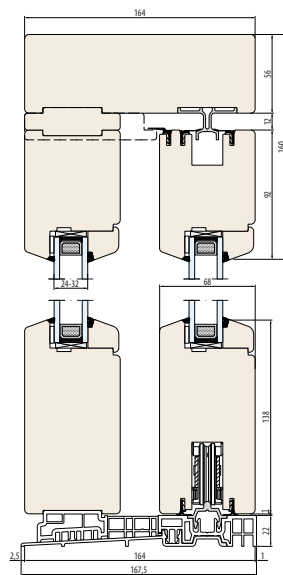
Laufende Schienen

2,4

Flügelbreite [m]

164

Einbautiefe [mm]



Schemen A

Schemen C

Schemen D

# NATURO 80 HST

Naturo

2,8

Konstruktionshöhe  
[m]

1-2

Laufende Schienen

2,4

Flügelbreite [m]

188

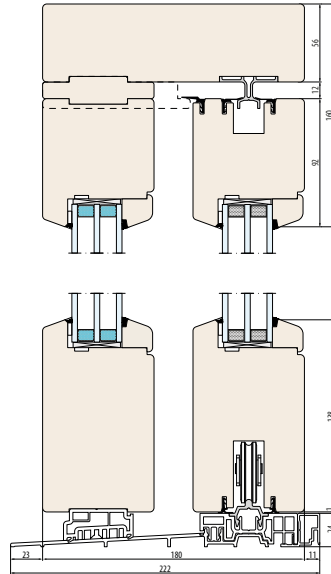
Einbautiefe [mm]



Schemen A

Schemen C

Schemen D



Naturo

## NATURO 80 HST ALU

GEMINI CLASSIC ■ GEMINI QUADRAT ■ GEMINI QUADRAT FB

2,8

Konstruktionshöhe  
[m]

1-2

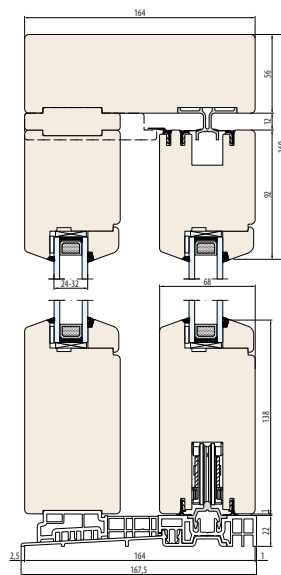
Laufende Schienen

2,4

Flügelbreite [m]

188

Einbautiefe [mm]



Schemen A

Schemen C

Schemen D

# SCHIEBESYSTEME

## **STAHL**

Die Schiebesysteme aus Stahl sind für Innenräume konzipiert, in denen die Benutzer modernes Design und viel Licht erwarten. Sie sind die ideale Lösung für jedes Loft oder dynamische Büro. Die Verwendung von Stahl ermöglicht extrem schlanke und dennoch robuste Konstruktionen mit geringer Einbautiefe, deren große Glasflächen die gesamte Umgebung erhellen.

## NORM SLIDE

2,6

Konstruktionshöhe  
[m]

1

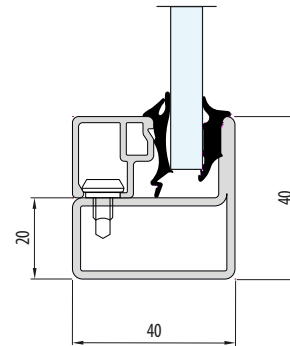
Laufende Schienen

1,4

Flügelbreite [m]

40

Einbautiefe [mm]



# FALTSYSTEM LOFT

2,35

Konstruktionshöhe  
[m]

1

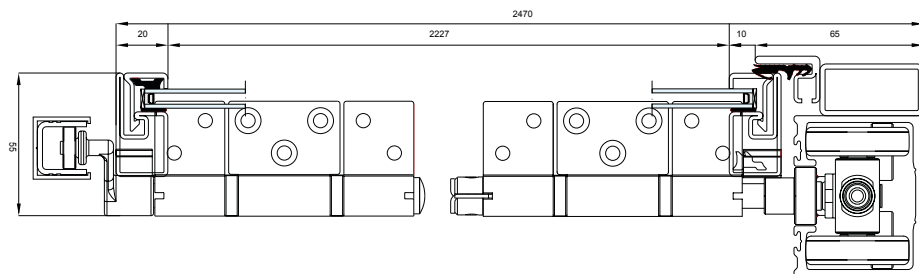
Laufende Schienen

0,85

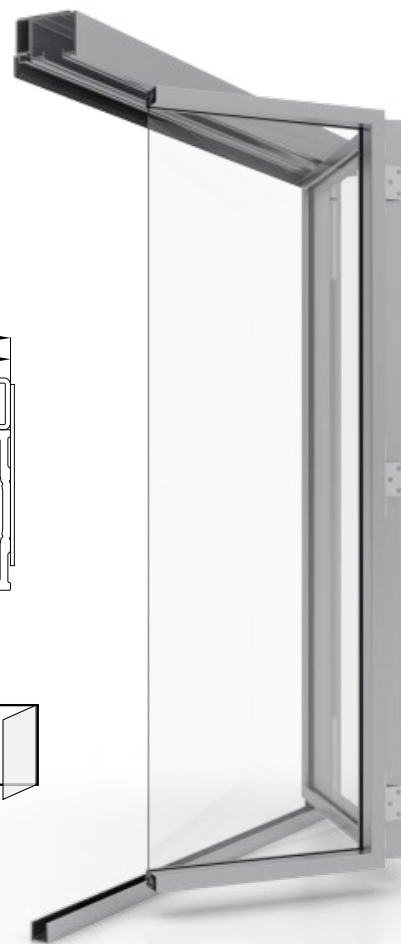
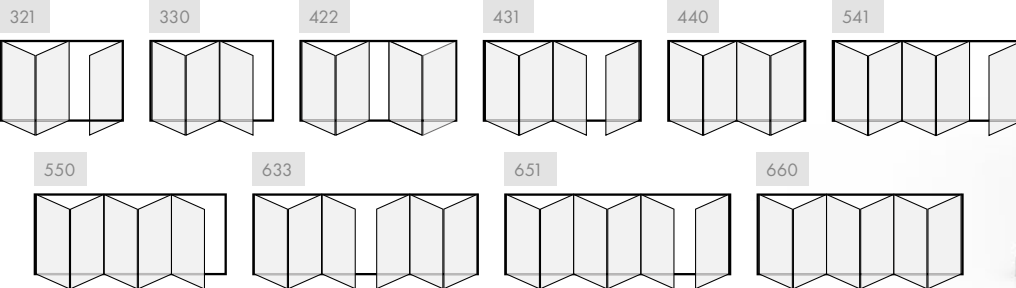
Flügelbreite [m]

48

Einbautiefe [mm]



## VERFÜGBARE VARIANTEN



# ZUBEHÖR

## **PSK, SLIDE I HST**

Eine breite Auswahl an Türdrückern und Türzubehör für Schiebetüren macht die Konstruktion zu einer funktionalen und stimmigen Komposition.

# DRÜCKER PSK, SLIDE I HST

DRÜCKER **DIRIGENT HST**  
(systeme HST)



DOPPELSEITIGER DRÜCKER **501**  
(Multislide und PSK)



DRÜCKER **No. 128/129**  
(Multislide und PSK)



DRÜCKER **R-LINE**  
(Smartslide)



DOPPELSEITIGER DRÜCKER **R-LINE**  
(Smartslide)



DRÜCKER **TENTAZIONE**  
(Multislide)



# MASTER ANTRIEB HST

## MASTER ANTRIEB HS

Der bequemste Antrieb auf dem Markt, so dass keine Kraft erforderlich ist, um die Schiebetüren zu bedienen. Für den Komfort sorgt ein Motor, der das automatische Öffnen oder Schließen der Tür per Wandtaste, Fernbedienung oder durch leichtes Drücken des Flügels ermöglicht. Die Bedienung von Türen mit dem HS-Master-System ist auch per Smartphone möglich, wenn sie mit intelligenten Systemen wie Tahoma Premium oder Connexoon verbunden sind.

Um die Sicherheit bei der Nutzung zu gewährleisten, ist der Antrieb mit einer intelligenten Hinderniserkennung ausgestattet. Diese sorgt dafür, dass der Flügel automatisch zurückfährt oder stoppt, wenn während der Bewegung ein Widerstand erkannt wird..

Der Einsatz der Lösung ist sowohl für Privathäuser oder Hotels als auch für Gebäude ohne architektonische Barrieren (nach DIN 18040) vorgesehen.



# FENSTERABDECKUNGEN

## RAFFSTOREN UND ROLLLÄDEN

Es steht eine breite Palette von Fenstersicherungen zur Verfügung, die sowohl bei der Projektierung als auch bei der Anpassung an bestehende Gebäude eingebaut werden können. Die Art der Ziellösung hängt von den Anforderungen und der Funktion ab, die die installierten Schutzvorrichtungen erfüllen sollen. Fensterjalousien ermöglichen eine vollständige Verdunkelung des Raumes, schützen vor Witterungseinflüssen und können eine einbruchhemmende Funktion haben. Fassadenjalousien bieten eine vollständige Privatsphäre im Raum und ein hohes Maß an Lichtkontrolle durch bewegliche Lamellenmechanismen. Wenn Sie Schutz vor Witterungseinflüssen benötigen, sind Fensterläden die richtige Wahl.

# VORBAUROLLÄDEN

ROLLADEN  
**SK 45**



System mit einem spezifischen, von der Außenseite 45 Grad abgeschrägten Kasten. Eine ausgezeichnete Lösung für jene, die Ausfertigungselemente mit scharfen, geometrischen Formen bevorzugen. Durch die universelle Kastenform eignet sich der Rollladen zur direkten Fassadenmontage sowie zur Befestigung an der Fensterzarge.

ROLLADEN  
**SK 45 Railing**



Als wirtschaftliche Variante des adaptiven Rollladens SK45 bietet der SK45 Railing die volle Funktionalität der Basislösung. Dank optimierter Produktionsprozesse war es möglich, den Preis des Produkts zu senken und gleichzeitig ein einzigartiges Design zu entwickeln. Der neue Verschluss des Rollladens ähnelt dem beliebten RAFF-i-Rollladenkasten.

ROLLADEN  
**SK 90**



Das System besteht aus einem charakteristischen Kasten mit scharfen Kanten, der von außen eine rechteckige Form hat. Eine perfekte Lösung für alle, die Abschlusselemente mit scharfen, geometrischen Formen bevorzugen. Der Rollladen ist sowohl für die Montage direkt an der Gebäudefassade, als auch für die Montage in einer Nische am Fensterrahmen vorgesehen.

# VORBAUROLLÄDEN

ROLLADEN  
**SKO-P**



Das System, dessen Aluminiumkasten sich durch seine abgerundete Form auszeichnet. Wie bei den anderen adaptiven Rollläden werden die Beschichtungen mit der PU/PA-Technologie hergestellt, die eine lange Lebensdauer und eine außergewöhnliche Witterungs- und Abriebbeständigkeit gewährleistet.

ROLLADEN  
**SKP**



Das System, dessen gerader oberer Teil des Kastens es ermöglicht, sich in die Fensternische einzufügen, während der äußere abgerundete Teil nach der Montage eine ästhetische Ergänzung auf der Sichtseite darstellt.

EINBRUCHSCHUTZ ROLLADEN  
**SAR**



Es wurde für diejenigen entwickelt, die Wert auf die Sicherheit von sich und ihren Lieben legen. Die Einbruchhemmungsklasse (RC2 oder RC3, je nach gewählter Panzerung) wurde vom IFT Rosenheim Institut zertifiziert.

# AUFSATZROLLADEN

ROLLADEN  
**EXPERT XT**



Das klassische Überkopf-Rollladensystem ermöglicht einen bequemen Zugang zu seinen Bauteilen von der Vorder- oder Unterseite des Raumes. Erhöhter Wärme- und Schallschutz während des ganzen Jahres sowie deutliche Energieeinsparungen im Winter. Darüber hinaus besteht die Möglichkeit, ein Moskitonetz zu installieren.

ROLLADEN  
**ELITE XT**



System, um das Fehlen von sichtbaren Elementen des Kastens im Innenbereich zu erhalten. Es kann sowohl mit Fenster- als auch mit HST-Schiebesystemen installiert werden. Die Funktionalität dieses Rollladens kann auch durch die Wahl eines integrierten Moskitonetzes erhöht werden.

ROLLADEN  
**EXAKT**



Die Verwendung dieses Systems gewährleistet eine bessere Wärme- und Schalldämmung, was sich auf die eingesparte Heizenergie auswirkt. Er verfügt über eine Inspektionsöffnung an der Vorderseite, ohne dass der Zugang zum Inneren des Kastens verändert werden kann. Der Kasten kann auf der Außenseite verputzt werden.

# AUFSATZROLLLADEN

ROLLADEN  
**OPOTERM**



Ein Rollladensystem, das sich durch eine hohe Wärmedämmung und die Möglichkeit auszeichnet, hohe statische Parameter zu gewährleisten. Dadurch ist es möglich, diesen Rollladen für große Flächen zu verwenden, was mit anderen Systemen nicht möglich ist. Darüber hinaus kann das System mit einem in den Kasten integrierten Insektenschutzgitter ausgestattet werden.

ROLLADEN  
**CLEVERBOX**



Das System zeichnet sich durch gute statische Parameter und Wärmedämmung aus. Außerdem sind dank der geriffelten Blenden keine zusätzlichen Putzträger bei der Montage des Rollladens auf der Außen- oder Innenseite erforderlich.

ROLLADEN  
**CLEVERBOX SOFT**



Das System bietet einen hervorragenden Schutz gegen äußere Einflüsse und verbessert die Wärmedämmung des Gebäudes erheblich und erhöht den Schallschutz, wodurch der Geräuschpegel in den Räumen spürbar reduziert wird. Ein erkennbares und besonders charakteristisches Merkmal des Systems ist der abgerundete Revisionsdeckel auf der Innenseite des Raumes.

# AUFSATZROLLLADEN

ROLLLADEN  
**EXTE NEO XT**



Das moderne Aufsatzrollladensystem Exte Neo XT ist die ideale Lösung für alle, die eine einfache Montage und eine gute Wärmedämmung schätzen. Dank seines Styroporkastens hält dieser Rollladen effektiv Wärme ab und schützt vor Lärm. Die Montage ist einfach dank des universellen Adaptersystems, mit dem der Rollladen an jedem Fenstertyp angebracht werden kann.

ROLLLADEN  
**ROKA-TOP 2**



Das System ist eine fortschrittliche technologische Lösung, die sich sowohl für neue als auch für sanierte Gebäude eignet und sich durch eine hohe Wärmedämmung auszeichnet. Es wurde im Sturz verbessert und hat eine abgedichtete Revisionsöffnung auf der Raumseite.

ROLLLADEN  
**Roka Top 2 EX**



Das Roka-Top 2 EX wurde um die Option eines integrierten Moskitonetzes erweitert. Das Roka-Top 2 EX unterscheidet sich von der Basisversion durch seine vereinfachte Kastenform und die einfachere Montage.

# AUFSATZROLLADEN

ROLLADEN  
**Roka Top 2 PLUS**



Die PLUS-Version des Roka-Top 2-Systems bietet die höchste Wärmeleistung des Kastens. Bei der Montage sind keine zusätzlichen Profile zwischen Kasten und Rahmen erforderlich.

ROLLADEN  
**ROKA-TOP 2 RG**



Das System hat eine Revision von außen, so dass es frei über Fenstern mit größerer Einbautiefe, einschließlich HST-Systemen, eingesetzt werden kann. Dieser Rollladen verfügt über fortschrittliche technologische Lösungen, die ideal für Niedrigenergiehäuser sind.

ROLLADEN  
**ROKA TOP 2 RG EX**



Roka-Top 2 RG EX ist ein universelles Überkopf-Rollosystem, kompatibel mit vielen PVC-, ALU- und Holzlösungen. Seine Abmessungen sind nicht durch die Tiefe des Fensterrahmens begrenzt.

## AUFsatzROLLADEN

ROLLADEN  
**SKB Styroterm**



Das System ist so konzipiert, dass der Kasten vollständig in die Dämmung integriert wird, so dass er ein unauffälliger Teil der Gebäudefassade bleibt.

## UNTERPUTZROLLADEN

ROLLADEN  
**QUADBOX**



Eine Besonderheit des Systems ist die untere Inspektionsklappe, die Servicearbeiten erleichtert. Es ist in einer gewellten PVC-Ausführung (QuadBox hybrid), dank derer eine hohe Steifigkeit erhalten bleibt, oder in einer Aluminium-Ausführung (QuadBox mono) erhältlich.

ROLLADEN  
**SP-E**



Das System ist vor allem für den Einbau in neu errichteten Gebäuden vorgesehen. Durch die Einbauweise wird der Rollladen zu einem integralen Bestandteil der Fassade. Außerdem bietet es eine hervorragende Wärmedämmung, da es nicht in die Tischlerarbeiten und Stürze eingreift.

## FÜLLUNG DER UNTERPUTZROLLLADEN

### ROLLLADEN SDZ



Das SDZ-System ist eine ideale Lösung bei der Renovierung bestehender Gebäude, wenn alte Rollos durch Sturzkästen ersetzt werden müssen. Die Konstruktion dieses Systems ermöglicht eine schnelle und problemlose Montage auf bestehenden Oberflächen.

### ROLLLADEN SKN



Ein Set von Elementen, die für viele Arten von Sturzrolladenkästen geeignet sind. Eine Lösung, die dann eingesetzt wird, wenn alte Rollos durch den Sturzkasten ersetzt werden sollen.

\* Beispiel für den Einbau - Kasten im Set nicht enthalten.

## SCREEN-ROLLLÄDEN

### SCREEN-ROLLLÄDEN



Verdunklungsrollläden, die am häufigsten in Büroräumen eingesetzt werden. Screen ermöglicht die Beschattung von Flächen, die mit herkömmlichen Rollläden nicht möglich ist. Die Auswahl der verwendeten Stoffe ermöglicht nicht nur die farbliche Anpassung an die Gebäudefassade, sondern auch die Bestimmung der maximalen Beschattung. Das System ist auch in einer Version erhältlich, die Schutz vor Insekten bietet.

## SCREEN-ROLLLÄDEN

### ROLLLÄDEN HEROAL VS Z



Der Screen-Rollladen ist eine vielseitige und bequeme Lösung, um auch sehr große Verglasungen und Pergolen zu sichern. Dank der modernen Technologien, die in jedem seiner Elemente zum Einsatz kommen, schützt er die Innenräume wirksam vor Überhitzung, gewährleistet die Kontrolle der Lichtmenge, schützt das Holz vor UV-Strahlung und mechanischen Einflüssen und kann im geschlossenen Zustand sogar als Moskitonetz dienen.

## RAFFSTOREN

### RAFFSTOREN BASIC



Universal-Raffstoren-System. Diese Eigenschaft wird durch die Verstellung der oberen Schienen und die Verstellung der Teleskopführungsbügel gewährleistet. Dank dieser kann es sowohl in bestehenden als auch in geplanten Gebäuden problemlos installiert werden - in einem adaptiven und flächenbündigen System.

### RAFFSTOREN RAFF-I



Ein modernes System mit einem gebogenen Aluminiumgehäuse. Erhältlich in sichtbarer und unterputzter Ausführung. Die Einfachheit des Designs und der charakteristische Knick an der Außenwand des Kastens schaffen eine interessante Alternative für andere ähnliche Systeme. Das Produkt ist mit einem hohen Maß an technischem Know-how konstruiert, so dass die Lamellen einfach zu messen und zu installieren sind.

# RAFFSTOREN

RAFFSTOREN  
**RAFF-E**



Ein einfach zu handhabendes Premiumsystem mit zusätzlicher Dämmung zwischen Kasten und Sturz. Der Einbau des Systems ist sowohl bei adaptiven als auch bei flächenbündigen Systemen möglich. Der Kasten kann vom Fensterrahmen abgesetzt werden und seine Revisionsklappe ist von außen zugänglich.

RAFFSTOREN  
**SKB**



Das System ist so konzipiert, dass es Schutz vor Sonne, Wind und Feuchtigkeit bietet. Das Hauptelement des Systems ist der Kasten, der aus hochwertigem Isoliermaterial - Styrotherm - gefertigt ist, das sehr gute thermische Eigenschaften aufweist. SKB-Jalousien können mit jeder Art von Oberfläche kombiniert werden und bilden eine Einheit mit der Wand.

RAFFSTOREN  
**SKEF**



Ein System mit einem charakteristischen Kasten, der von außen in einem 45-Grad-Winkel geschnitten ist, ideal für diejenigen, die Abschlüsse mit scharfen, geometrischen Formen bevorzugen. Das Rollo ist sowohl für die direkte Montage an der Fassade als auch für die Montage in einer Aussparung am Fensterrahmen dank der universellen Form des Kastens geeignet.

# RAFFSTOREN

## RAFFSTOREN ROKA TOP 2 SHADOW



Ein System, das sich durch hervorragende thermische Eigenschaften auszeichnet, die durch die Verwendung von hochwertigem Wärmedämmmaterial erreicht werden. Die einzigartigen Eigenschaften des ROKA TOP Kastens garantieren außerdem eine hervorragende Schalldämmung und hohe Stabilität.

## RAFFSTOREN CLEVER BOX



Das System zeichnet sich durch seine hohen thermischen und akustischen Isolationsparameter aus, die auf seine einzigartige Struktur und die Qualität der verwendeten Komponenten zurückzuführen sind. Es ist das einzige Überkopfsystem, das die Möglichkeit bietet, Z-Lamellen zu verwenden, die eine vollständige Verdunkelung des Raumes garantieren. Das Raster ermöglicht auch die Wahl eines integrierten Moskitonetzes.

## RAFFSTOREN ELITE XT



Ein komfortables System, das dank seiner Konstruktion eine hohe Wärme- und Schalldämmung bietet. Diese Eigenschaften führen zu erheblichen Einsparungen beim Heizenergieverbrauch in den kälteren Jahreszeiten und gewährleisten den Komfort der Nutzer sowohl im Sommer als auch im Winter.



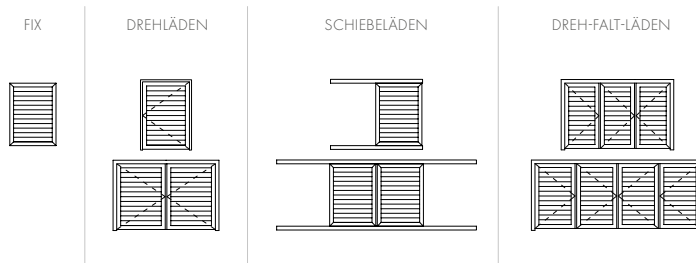
# ALUMINIUMFENSTERLÄDEN

## ALUMINIUM FENSTERLÄDEN

Eine Lösung, die die Beständigkeit von Aluminium mit dem traditionellen Design von Fensterläden verbindet. Der Einbau von Fensterläden an Fenstern und Türen sorgt für ein einzigartiges Aussehen, garantiert einen wirksamen Schutz und verleiht dem gesamten Haus einen besonderen Stil. Jeder Fensterladen ist aus hochwertigem Aluminium gefertigt, das den besten Schutz gegen äußere Einflüsse und eine lange Lebensdauer garantiert. Er besteht aus einem dicken, stranggepressten Rahmen, der mit Aluminium-Lamellen gefüllt ist. Für die Herstellung der Fensterläden werden Teile eines renommierten Zulieferers - des spanischen Unternehmens Cortizo - verwendet. Diese Bauteile zeichnen sich durch eine ausreichende Steifigkeit bei einer leichten und schlanken Struktur aus.

## TYPEN VON FENSTERLÄDEN

Hervorragende Lösungen, die die Haltbarkeit von Aluminium mit dem traditionellen Design von Fensterläden verbinden. Wenn Sie Ihre Fenster und Türen damit ausstatten, erhalten Sie ein einzigartiges Aussehen, das einen wirksamen Schutz und einen einzigartigen Stil für das ganze Haus garantiert.



## ABMESSUNGEN DER FENSTERLÄDEN

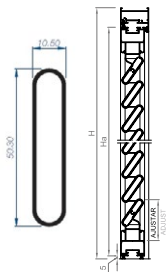
Maximale Breite (L)	1600 mm
Maximale Höhe (H)	2500 mm
Maximales Flügelgewicht	65 kg
Rahmentiefe	47 mm
Flügeltiefe	40 mm
Profilwanddicke Fenster	1,3 mm
Profilwanddicke Türen	1,5 mm

# ALUMINIUMFENSTERLÄDEN

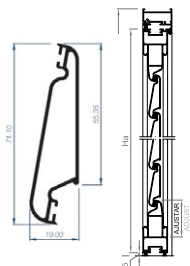
## LAMELLENTYPEN

Die Struktur der Fensterläden besteht aus einem mit Lamellen gefüllten Flügel, der bei den Dreh-Kipp-Varianten in den Rahmen eingelassen ist. Da sie aus Aluminium gefertigt sind, zeichnen sie sich durch Langlebigkeit und Witterungsbeständigkeit aus. Sie sind leicht, schlank und dennoch ausreichend steif.

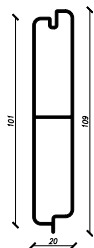
**FEST**  
Horizontal in festem Winkel verlegt



**BEWEGLICH**  
mit der Möglichkeit, Licht und Luftstrom zu regulieren



**BRETTERPANEEL**  
Mit vertikal verlegten Lamellen



# ZUBEHÖR

# **FENSTERABDECKUNGEN**

Zubehör, das die Steuerung der Fensterabdeckungen erleichtert und ihnen zusätzliche Funktionen gewährt. Eine breite Palette von Antrieben, Fernbedienungen und Schaltern.

# ZUBEHÖR FÜR ROLLLÄDEN UND RAFFSTOREN

## MOTORS



Verfügbare Modelle: Aluprof, Elero, Inel, Rojaflex, Selve, Somfy, Yooda

## SCHALTER



Aufputz, Unterputz

## WANDSCHALTER



Erhältlich für jede Motormarke im Sortiment

## MANUELLE STEUERUNG



Getriebler Aufputz, Unterputz, Kurbelmechanismus  
Basquilt-Schloss

## STEUERUNGSEINHEIT

### SOMFY



TaHoma Switch

### YUBII



Home (für Elero-Antriebe)

### SELVE



Home Server 2

### YOODA



Smart Home 2

### INEL NET



### INEL SMART



## FERNBEDIENUNGEN



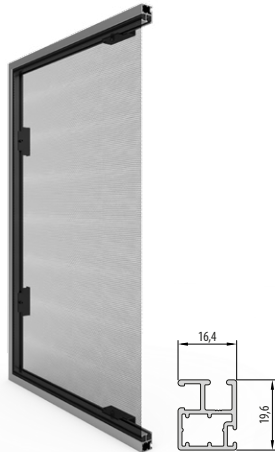
Erhältlich für jede Motormarke im Sortiment

# MOSKITONETZE

Moskitonetze sind ein einfaches, ökologisches und dennoch wirksames Mittel, um unsere Innenräume vor Insekten und Verunreinigungen wie Blättern oder Staub zu schützen, die von außen eindringen. Wir bieten eine breite Palette von Fenster- und Türschutzgittern an, je nach der gewünschten Funktion und der Art der Öffnung, in die sie eingebaut werden sollen. Die Basis eines jeden Moskitonetzes ist ein feinmaschiges Netz, durch das nicht einmal das kleinste Insekt hindurchkommt. Das Ganze ist in einen Aluminiumrahmen eingefasst, wodurch ein effektives und witterungsbeständiges Produkt entsteht. Die von uns angebotenen Moskitonetze sind eine Investition für viele Jahre, da sie das ganze Jahr über an den Fenstern bleiben können, ohne nach der Sommersaison entfernt werden zu müssen.

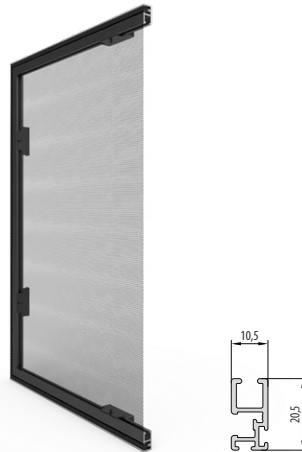
# MOSKITONETZE FÜR FENSTER

RAHMENMOSKITONETZ  
**PRIME**



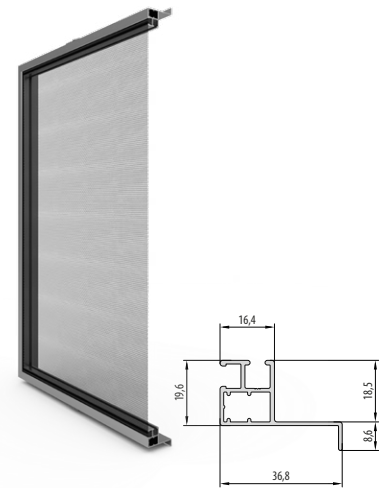
Standardmäßiges Rahmensystem aus extrudiertem Aluminium, das mit speziellen Blechen auf den Fensterrahmen montiert wird. Bürstendichtung möglich.

RAHMENMOSKITONETZ  
**PRIME FLAT**



Rahmenmoskitonetz aus Aluminium mit schlankem Design, das den Einbau in die meisten Rolläden ermöglicht. Bürstendichtung und Montage am Fenster möglich.

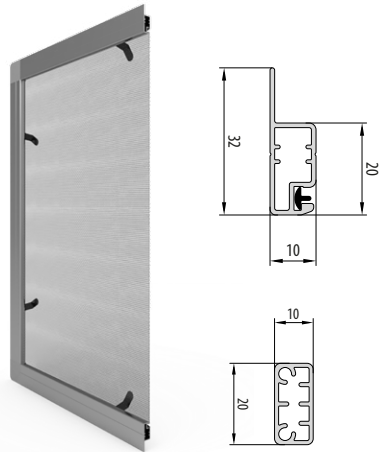
RAHMENMOSKITONETZ  
**PRIME NL**



Entwickelt hauptsächlich für Fenster für den niederländischen Markt, einschließlich des Systems Ideal 7000 NL. Lässt sich in das Fenster einbauen, Montage mit speziellen Blechen.

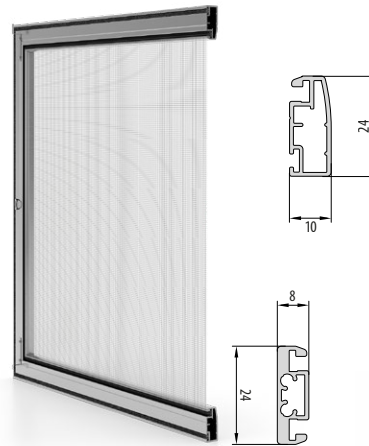
# MOSKITONETZE FÜR FENSTER

FESTES RAHMENMOSKITONETZ  
**MRS**



Das Moskitonetz ist für den Einbau in PVC-Fenster konzipiert und in holzähnlichen Farben erhältlich. Es ist möglich, die Profile im 90°-Winkel mit der Kunststoffecke oder im 45°-Winkel mit der Innenecke zu verbinden. Dies sind die einzigen Moskitonetze, die an Modellfenster angepasst werden können.

FESTES RAHMENMOSKITONETZ  
**MRSZ**



Ein System für den Einbau in flächenbündige Aluminiumfenster. Verschiedene Farben mit Holzmaserung sind erhältlich. Mit Schnappverschlüssen an der Ober- und Unterseite des Moskitonetzes.

FESTES RAHMENMOSKITONETZ  
**PG/SZ**



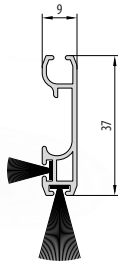
Das für Aluplast I Salamander Systeme konzipierte Fenstermückennetz wird von außen in die Fenster eingesetzt. Es hat eine Bürstendichtung und Griffe für eine einfache Installation.

# MOSKITONETZE FÜR FENSTER

## AUFGEROLLTES MOSKITONETZ MZN



MZN BÜRSTE



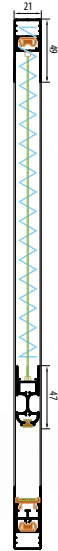
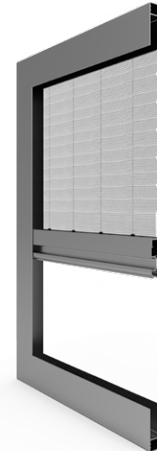
Es handelt sich um einen kleinen Kasten mit seitlichen Führungen und einer speziellen Bremse, die es ermöglicht, den unteren Stab sanft in den Kasten zu schließen.

## AUFGEROLLTES MOSKITONETZ MZH



Das einziehbare Moskitonetz ist mit einer Klettverschlussbefestigung ausgestattet, die für eine zusätzliche Abdichtung des unteren Teils sorgt.

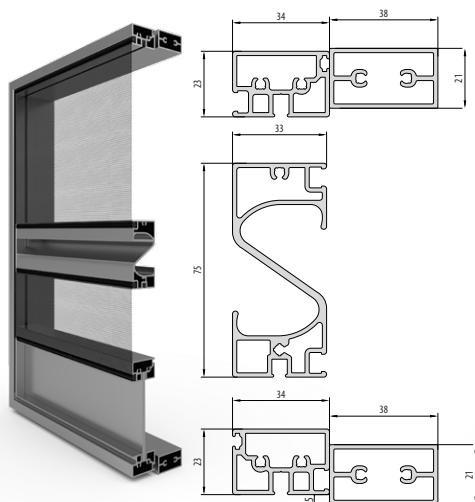
## PLISSIERTES MOSKITONETZ MPH VERTI



Ergänzt das Sortiment der plissierten Moskitonetze und ist vor allem für die Montage an Fensterrahmen und Dachfenstern vorgesehen. Das Schließen und Öffnen ist dank der Federn im unteren Profil sehr leicht und reibungslos. Maximale Abmessung beträgt 2300x2000 mm.

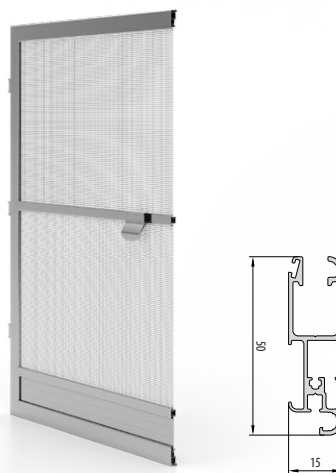
# MOSKITONETZE FÜR TÜREN

## MOSKITONETZ TÜR



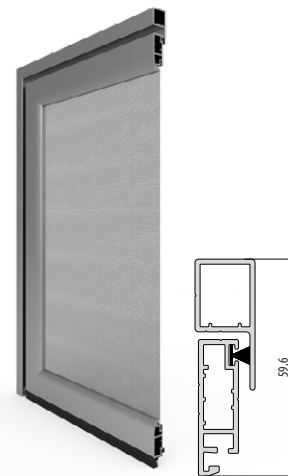
Es dient der Verbesserung der Funktionalität von Außen-, Balkon- und Terrassentüren. Für Türen, die eine solche Lösung erfordern, kann ein zweiflügeliges Moskitonetz mit einem beweglichen Pfosten hergestellt werden. Es ist für die Verwendung spezieller Netze vorbereitet. Es kann mit einem Trittschutz aus Metallblech versehen werden. Breite 80 cm.

## MOSKITONETZ SALOON



Eine hochfeste Lösung ohne Rahmen - der Flügel selbst ist erhältlich, der serienmäßig mit drei Scharnieren ausgestattet ist. Hohe statische Parameter werden durch die Verwendung von Aluminium-Schutzplatten und gefalzten Innenecken gewährleistet.

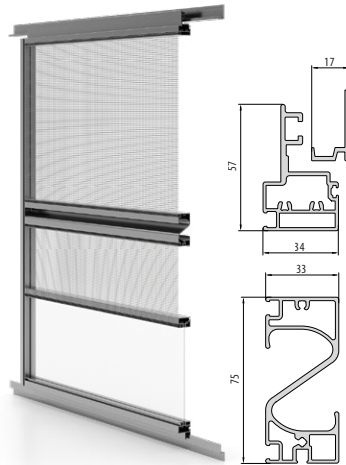
## MOSKITONETZ ROJAFLEX



Im Moskitonetz werden Bürstendichtungen verwendet, so dass es den Innenraum noch besser vor Insekten schützt. Es ist für die Montage in Türen vorgesehen.

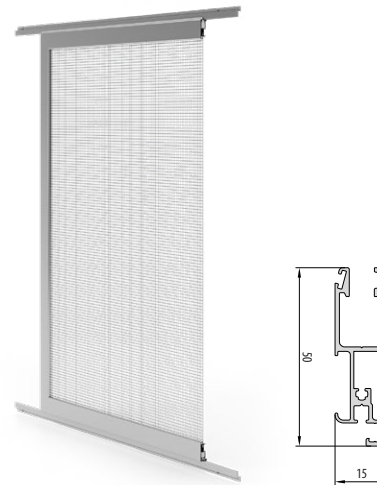
# SCHIEBBARE -MOSKITONETZE

## SCHIEBE-MOSKITONETZ



Das Schiebeyesystem verwendet einen Mechanismus aus parallelen Führungen im oberen und unteren Teil des Rahmens. Diese Lösung ist für die Schiebeyesysteme HST und PSK geeignet.

## MOSKITONETZ SLIDER



Ideal geeignet für schwellenlose Schiebetürsysteme, da es ohne Schwelle auf bodennahen Schienen montiert wird. Stabile Konstruktion dank der gefälzten Innenecken. Innenseite vertieft, so dass es den Griff ersetzt. Breite 20 mm.

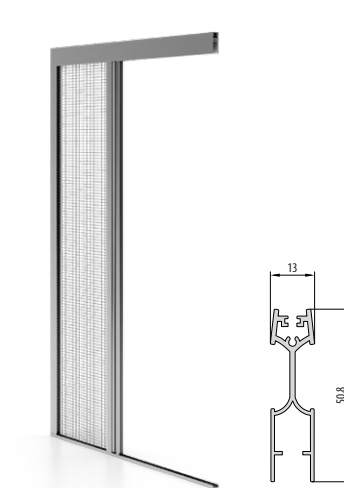
# PLISSIERTES MOSKITONETZ

## AUFROLLBARES MOSKITONETZ JOLLY



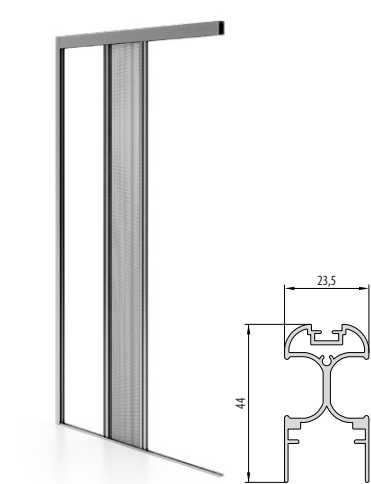
Das seitlich verschiebbares Moskitonetz Jolly wurde für Fenster und Terrassentüren entwickelt. Mit seiner diskreten Bodensiene, dem ergonomischen Griff und den Federn zum leichten Einziehen passt es perfekt in elegante Innenräume. Es eignet sich auch gut für Fenster und Türen, die häufig geöffnet werden. Durch die Verwendung von Rollen bleibt die Lichtdurchlässigkeit des Netzes besser erhalten als bei plissierten Modellen. Schutz und Raffinesse gehen Hand in Hand mit einer kinderleichten Bedienung.

## PLISSIERTES MOSKITONETZ FIT-ZAG



Ein einseitig zu öffnendes Moskitonetz, das zwischen dem Fensterflügel und dem äußeren Rollladenpanzer angebracht werden kann. Es ist leicht zu bedienen und ermöglicht den Schutz großer Öffnungen. Schiebeprofil mit Aussparung, die den Griff ersetzt. Netzfarbe schwarz. Profillbreite 13 mm.

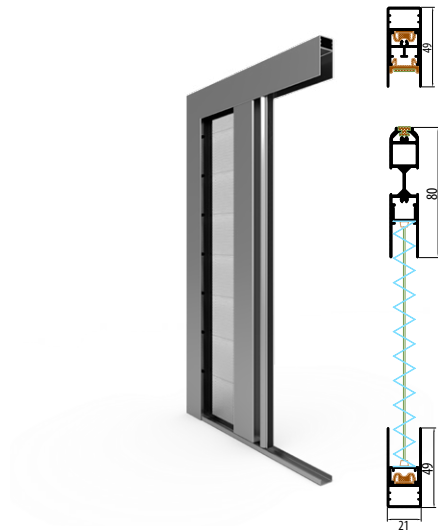
## PLISSIERTES MOSKITONETZ TOP-ZAG



Geeignet für sehr große Nischen, sogar bis zu einer Breite von 4 Metern. Es kann auf oder in der Nische montiert werden, was die Funktionalität der Tür in keiner Weise einchränkt. Verfügbare Maschenfarben: schwarz, grau. Hat verschiedene Öffnungsmöglichkeiten. Breite 31 mm.

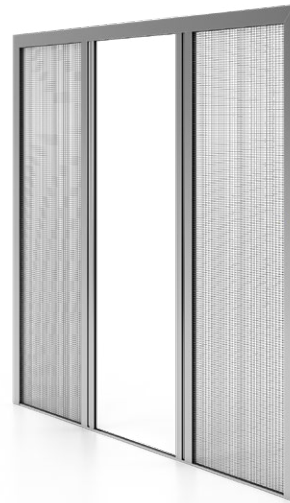
# PLISSIERTES MOSKITONETZ

## PLISSIERTES MOSKITONETZ MPH HARMONY



Das plissierte Moskitonetz MPH Harmony wurde entwickelt, um Platz zu sparen. Es verfügt über ein raffiniertes Schiebesystem, das sowohl mit Terrassentüren als auch mit HST-Systemen gut funktioniert.

## PLISSIERTES MOSKITONETZ MPH DUAL



Ein zweiflügeliges Moskitonetz mit der Möglichkeit einer Eckvariante ohne Pfosten. Kann an Terrassentüren mit einer Breite von bis zu 6 m und einer Höhe von 3,2 m verwendet werden.

# INNENROLLLÄDEN – ROLLO **PLISSEE**

VEGAS **PLISSE**



Plissee-Rollos Vegas sind eine elegante und funktionelle Lösung, die perfekt zu Fenstern mit ungewöhnlichen Formen wie Dreiecken oder Halbkreisen passt. Die in vielen Farben und Mustern erhältlichen Rollos lassen sich an den Stil jeder Einrichtung anpassen, und die Regelung der in den Raum einfallenden Lichtmenge sorgt für die richtige Stimmung und Atmosphäre.

VEGAS **PLISSE DUO**



Ein weiterer Vorteil der Rollos besteht in der einfachen und schnellen Montage, die dank der Verwendung von nicht-invasiven Haken auch ohne die Beauftragung von Fachleuten möglich ist. Die Abdeckleiste gewährleistet die Stabilität des Rollos und schützt es vor dem Verrutschen. Dank der Verwendung von Aluminiumprofilen und stilvollen Griffen sehen diese Rollos sehr ästhetisch aus und passen zu jeder Einrichtung.

# **GARAGEN-** SEKTIONALTORE

Die erhältlichen Sektionaltorsysteme verfügen über hochwertige Komponenten, darunter verzinkte Stahlblechpanele und eine raffinierte Abdichtung des gesamten Flügels. Die angebotenen Produkte garantieren eine einwandfreie Funktion auch unter tropischen Bedingungen und sind daher weltweit beliebt. Die große Auswahl an Farben, zusätzlichen dekorativen Anwendungen und Verglasungen ermöglicht es, die Sektionaltore auch auf die anspruchsvollsten Kunden zuzuschneiden.

## SEGMENT - GARAGENTORE

### INFINITI X – TORE MIT MIT **ZUGFEDER**



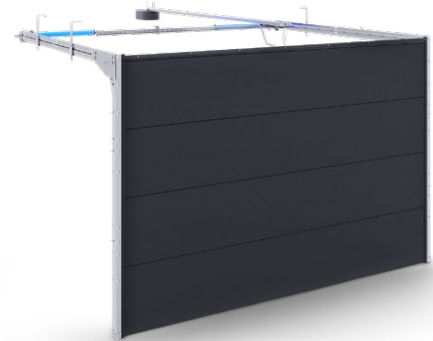
Die Zugfedern werden für den Einbau in Garagen mit kleinen Torflächen empfohlen. Die Montage erfolgt schnell und erfordert keine spezielle Anschraubung der Federn, die für 15.000 Zyklen ausgerichtet sind. Dabei wird ein doppelter Federmechanismus (die sogenannte "Feder in der Feder") verwendet, der ein Panzergewicht bis zu ca. 130 kg ermöglicht.

### INFINITI F – TORE MIT **MIT DREHFEDER VORNE**



Die Positionierung der Torsionsfedern an der Vorderseite ermöglicht die Realisierung der größten Türformate, die eine minimale lichte Höhe von 200 mm erfordern. Die Torsionsfedern sind für 25.000 Zyklen ausgelegt. Das INFINITI F-System erlaubt ein Türgewicht von bis zu 290 kg.

### INFINITI R – TORE MIT **DREHFEDER VON HINTEN**



Die Positionierung der Federn am hinteren Träger ermöglicht den Einbau großer Türformate mit nur 120 mm Durchgangshöhe. Die Torsionsfedern sind für 25.000 Zyklen ausgelegt. Das INFINITI R-System ermöglicht ein Türgewicht von bis zu 165 kg.

## **INFINITI ZERO** – DAS R UND X GARAGENTORSYSTEM FÜR DIE RENOVIERUNG



Spezielle Befestigungselemente schaffen zusätzlichen Raum zwischen Wand und Laufschienen und ermöglichen den Einbau eines Sektionaltors im System R oder X. Dies ist ideal für Renovierungsprojekte und Tunnelgaragen. Für Torhöhen bis zu 3 m und Breiten bis zu 5,5 m.

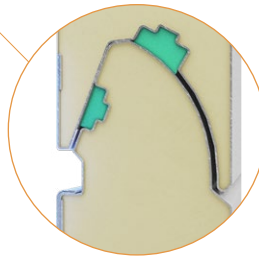


# GARAGEN-SEKTIONALTORE

## INFINITI THERMO -TORE MIT SCHUTZ VOR WÄRMEVERLUSTEN



INFINITI Thermo F und R – Die 60 mm dicken Paneele bieten einen der höchsten Wärmeoeffizienten auf dem Markt. Zusammen mit den Doppellippendichtungen, die eine Wärmekammer bilden, sorgen sie für eine effektive Wärmedämmung. Die Federn, die das Gewicht des Tores ausgleichen, sind für 25.000 Zyklen störungsfreien Betrieb ausgelegt.



- zwei Dichtungen für eine bessere Wärmedämmung
- die Form des Panels erfüllt die Funktion des Fingerschutzes (Finger Protection)

Beispielhafte Werte  $U_d^*$  (INFINITI THERMO)

**0,81**

Größe des Tores  
5000 x 2500 mm

**0,89**

Größe des Tores  
2500 x 2250 mm

\*  $U$ -Wert [ $W/m^2K$ ] für INFINITI Thermo-Sektionaltore ohne Verglasung, Servicetüren und Lüftungsöffnungen.

# GARAGENTORBESCHICHTUNG

## INFINITI TÜRBLATT

Das INFINITI-Türblatt besteht aus 40 mm starken Paneelen aus verzinktem Stahlblech, die zusätzlich mit FCKW-freiem Polyurethanschaum gefüllt sind, und ist in den Höhen: 500, 530, 560 und 610 mm. Die Höhe der verwendeten Paneele wird vom Hersteller in Abhängigkeit von der Größe der Tür festgelegt. Die Paneele sind entweder furniert oder mit Polyesterfarbe beschichtet. An der unteren Platte ist eine Dichtung angebracht. Eine am oberen Paneel montierte oder am Sturz befestigte Dichtung sorgt für die Abdichtung zwischen dem oberen Paneel und dem Sturz.



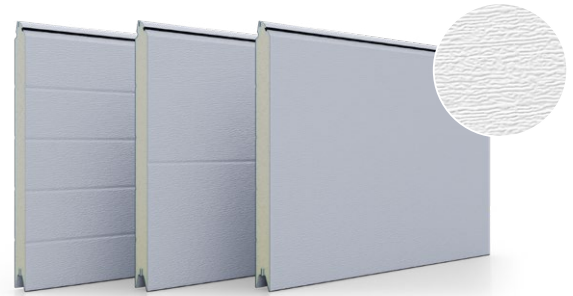
**Glatte Paneel**  
(INFINITI THERMO)

- paneelhöhe 500 und 610 mm
- erhältlich in Anthrazit, SAL und AP  
furniert oder in jeder RAL-Farbe lackiert



**Geprägtes Paneel**  
(INFINITI THERMO)

- paneelhöhe 500 und 610 mm
- lackierung in einer beliebigen  
Farbe aus der RAL-Palette



glatte Woodgrain-Paneel, mit niedriger und hoher Prägung



glatte Paneel mit niedriger und hoher Prägung

## STAHLDREHTORE **PRESTO**

Für jede Art der Garage oder des Hauswirtschaftsraumes. Dank seiner robusten Konstruktion aus widerstandsfähigen Stahlprofilen und 40-Millimeter-Sekstionalpaneelen bietet es nicht nur Langlebigkeit, sondern auch eine hervorragende Wärmedämmung. Sie ist funktional und elegant zugleich. Zahlreiche Veredelungsmöglichkeiten, wie z. B. Prägungen und Verglasungen, ermöglichen die Anpassung des Tores an individuelle ästhetische Vorlieben. Präzise Scharniere sorgen zudem für ein sanftes und leises Öffnen und Schließen. Dank der großen Auswahl an RAL-Farben und der Möglichkeit der Anpassung an verschiedene Abmessungen (Panneelhöhe 500 oder 610 mm) wird das Presto-Tor zur perfekten Ergänzung für jedes Haus oder Betriebsgebäude und garantiert nicht nur Sicherheit, sondern auch ein ästhetisches Aussehen.



## STAHLDREHTORE **UNICO**

Die 40 mm dicken, mit Polyurethanschaum gefüllten Sektionalpaneele garantieren nicht nur eine hervorragende Wärmedämmung, sondern auch eine widerstandsfähige Konstruktion. Mit seinen warmen, verzinkten Stahlprofilen der Stärke 1,5-2,0 mm und der Möglichkeit, sie in jeder RAL-Farbe zu lackieren, macht das Tor der Unico-Serie in jeder Umgebung eine hervorragende Figur. Sie wird standardmäßig mit einem Schloss und einem Drücker geliefert, bietet aber auch zahlreiche Möglichkeiten zur individuellen Gestaltung - von einer breiten Farbauswahl bis hin zu verschiedenen Oberflächenbehandlungen.



# ZUBEHÖR **GARAGENTORE**

Garagentor-Zubehör kann die Funktionalität des Garagentors erweitern, indem es außergewöhnliche Möglichkeiten bietet und die Benutzer vor ungewöhnlichen Situationen schützt. Mit gut gewähltem Zubehör wird die Nutzung des Tors einfacher und angenehmer, und sein Aussehen wird attraktiver.

# GARAGENTORZUBEHÖR

## DEKORATIVE APPLIKATIONEN



Die Applikationen aus hochwertigem Edelstahl verleihen dem Tor einen exklusiven Ausdruck und individuellen Charakter.

## VERGLASUNG FENSTER



Die Verglasung des Tores bringt Licht in das Innere der Garage und erhöht den ästhetischen Wert des Tores. Wir bieten Verglasungen mit einem Edelstahlrahmen mit Glas oder einem PVC-Rahmen mit Acrylglas an.

## DURCHGANGSTÜR



Sie gewährleisten die Trennung von Fußgänger- und Fahrzeugverkehr. Der Vorteil dieser Lösung ist die Einsparung von Wärmeenergie, da das Tor nicht geöffnet werden muss, wenn Sie die Garage verlassen wollen, und die Verlängerung der Lebensdauer des Tores, da die Anzahl der täglichen Zyklen reduziert wird.

# GARAGENTORZUBEHÖR

## NOTAUSKUPPLUNG



Für den Torantrieb. Wird verwendet, wenn das Tor der einzige Zugang zur Garage ist.

## SPANNSTÄBE



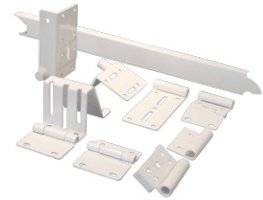
Komponenten, die zum Spannen der Torsionsfedern verwendet werden.

## OBERAUFBAU GRUNDFARBE



Imitation des Sturzes, um die Struktur zu verdecken, unter Verwendung von Türpaneelmaterialien.

## LACKBESCHICHTETE BÄNDER



Lackierte Scharniere, Beschläge und Rollenhalter.

## BEIDSEITIG GRIFF



Hergestellt aus ABS-Kunststoff, beidseitig, schwarz.

## ALUMINIUMPROFIL



Halbbündige Form des Profils.

## FERNBEDIENUNG SOMFY



2-Kanalsender, 4 Kanalsender, 1-Weg.

## SENDEGERÄTE FÜR WANDMONTAGE



2-Kanalsender RTS, SMOOVE IO.

# GARAGENTORZUBEHÖR

## NUMMERISCHE TASTATUR



2-Kanal RTS, 2-Kanal RTS im Metallgehäuse, Radio io.

## SCHLÜSSELSCHALTER MIT KABELANSCHLUSS



Aufputzmontage und Unterputzmontage mit Kabelanschluss

## VERFÜGBARE SENDEGERÄTE



Connexoon Box-2, TaHoma.

## BATTERIEN SOMFY



Die Batterie ermöglicht es dem Betreiber, während eines Stromausfalls Autonomie zu betreiben: von 5 bis 10 Zyklen pro 24 Stunden, je nach den Eigenschaften der Tür.

**ALB FENSTER**

Qualität aus Deutschland

– VIELEN DANK –

# Danke.

für Ihr Vertrauen und Ihre Zeit.

Wir freuen uns, Sie persönlich beraten zu dürfen.

**ALB FENSTER UG**

Tierbergerstr. 17 · 72459 Albstadt

[www.alb-fenster.de](http://www.alb-fenster.de)



**Beratung**

Kostenlos &  
unverbindlich



**Montage**

Professionell  
& termingerecht



**Garantie**

10 Jahre  
auf alle Produkte