

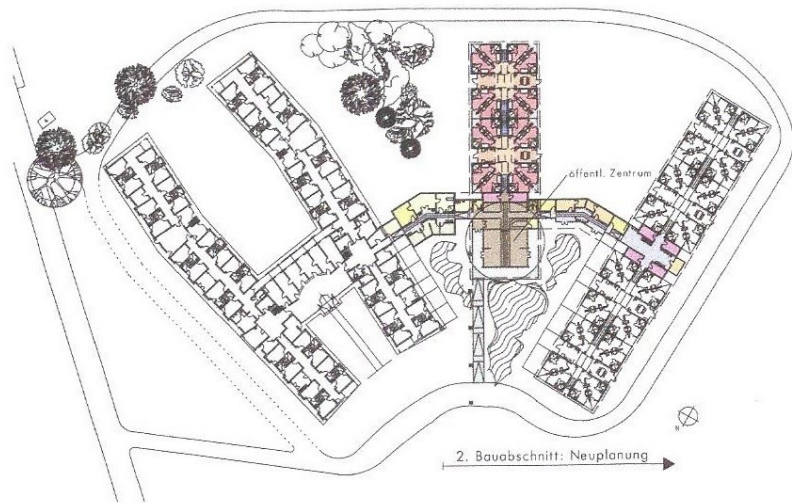
"Ein Haus wie eine kleine Stadt, mit Straßen, Plätzen, Treffpunkten und Rückzugsmöglichkeiten"

Gedanken, die schon den Renaissance - Architekten Leon - Battista Alberti leiteten, als er als erster vergleichende Zusammenhänge zwischen den Räumen einer Stadt und einem Haus herstellte, haben auch den Entwurf des Alten- und Pflegeheimes Brömmelkamp 14 in Kästorf bestimmt. Alberti wollte damit andeuten, daß die Außenräume einer Stadt für die größere "Familie" der Stadtbewohner die Aufgabe eines "Zuhause" im Sinne von Möglichkeiten räumlicher und menschlicher Bedingungen zu erfüllen haben, wie dies in einem Wohnhaus der Fall ist.

Infolgedessen haben wir das Gebäude wie eine kleine Stadt angeordnet. Dorfplätze als Zentrum der Wohngruppen mit angelagerten Wohnbereichen und Eßküchen bilden das Zentrum von jeweils 8 Wohneinheiten umfassenden Gruppen. Jedes Zimmer verfügt über eine behindertenfreundliche Naßzelle sowie rollstuhlgerechte Zugänglichkeit der Außenterrassen. Da der Bauherr ausschließlich 1-Bett-Zimmer wünschte, wurde die Anlage so konzipiert, daß jeweils 2 Zimmer für Paare zusammengeschaltet werden können. Das zweite Bad kann dann mit wenigen Eingriffen als Küche genutzt werden.



Hauptzugang mit Bistro



Biotop mit Wohngruppenriegel



Wohngruppen Dorfplatz





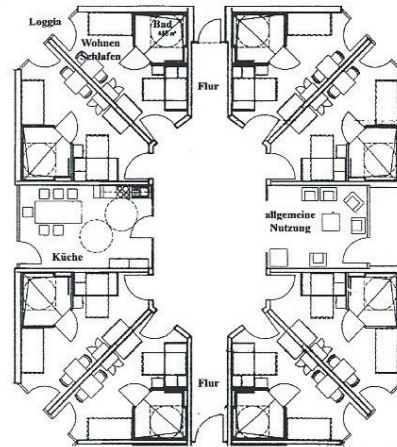
Dortplatz

An den Haupt- und Nebenstraßen sind Sitznischen angeordnet, die Kontakt - möglichkeiten zu den Kommunikations - räumen, Werkstätten, Service- und Pflegeräumen herstellen.

Zur Identifikationsmöglichkeit mit der eigenen Wohngruppe sind unterschiedliche Elemente verwendet worden wie Markisen, Vordächer, verschiedenfarbige Sitzelemente oder individuelle Pflanzen. Ein in die Anlage integriertes Bistro steht sowohl den 28 Bewohnern dieses neuen als auch des 1. Bauabschnittes zur Verfügung. Ein Regenwasserrückhaltebecken bildet im Außenbereich eine reizvolle Teichanlage. Insgesamt ist es in enger Zusammenarbeit mit dem Bauherren gelungen, alle Vorgaben ansprechend und kreativ umzusetzen, so daß im Ergebnis ein Gebäude entstanden ist, das in erster Linie den Bedürfnissen der darin lebenden Menschen gerecht wird. Die Bewohner sind in einem Wohnbereich zuhause, der geprägt ist von Licht, einer harmonischen, weichen Farbgestaltung und viel Liebe zum Detail.



Modellstudie



Grundriß einer Wohngruppe



WC mit Stützgriff



Dusche

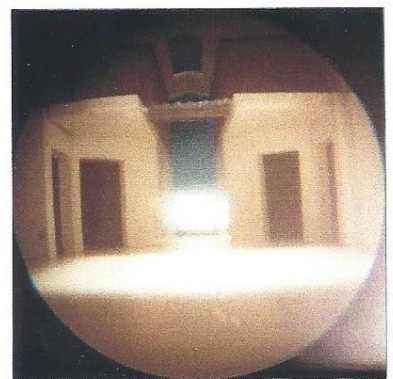


Wohn- Appartement





Grundriß



Modellphotos