



SJ30 ARJE

ELEKTRO-GELENK- TELESKOPBÜHNE

STANDARD AUSSTATTUNG

- Schwenkbarer Korbarm
- Proportionaler Elektro-Direktantrieb
- Elektromagnetische Doppel-Federkraftbremsen
- Rückgewinnung der Bremsenergie
- Geschwindigkeitsregelung in Abhängigkeit vom Lenkeinschlag
- Standardakku: 48V 305 Ah
- Zulassung für Außeneinsatz; Windgeschwindigkeit bis 12,5 m/s
- Notablass mit Gleichstromversorgung
- Sekundäres Bedienerenschutzsystem (SGE)
- Fahrbar in voller Höhe
- Oberwagendrehung 355°
- Steigfähigkeit 35%
- Ausschwenkbare Batteriekästen
- Aufklappbare Glasfaserverkleidung
- Plattformgeländer in Modulbauweise
- Halbhohe Schiebegeländer mit rückseitigem Einstieg
- Leitungsführung für Stromanschluss auf der Plattform
- Richtungserkennung der Fahr- und Lenkfunktion
- Proportionalantrieb und -steuerung
- Wahlschalter für Funktionsgeschwindigkeit
- Steuersystem auf Relaisbasis
- Farbcodierte und nummerierte Leitungsführung
- Betriebsstundenzähler
- Signalhorn
- Überlastsensoren
- Transport-/Hebeösen
- Nicht-markierende Vollgummireifen

ZUBEHÖR UND OPTIONEN

- Rohrmaterialhalter
- Werkzeugablage – Tool Caddy
- Plattform-Arbeitscheinwerfer
- Blinklicht
- Akustischer Bewegungsalarm
- Druckluftleitung zur Plattform
- Steuerpultabdeckung
- 360 Ah-Batterien
- 330 Ah AGM Batterien
- Rückseitiger Einstieg in voller Geländerhöhe
- Bio-Öl

Vorläufige Angaben zum Zeitpunkt der Veröffentlichung. Für nähere Angaben wenden Sie sich bitte an Ihren Vertriebspartner.

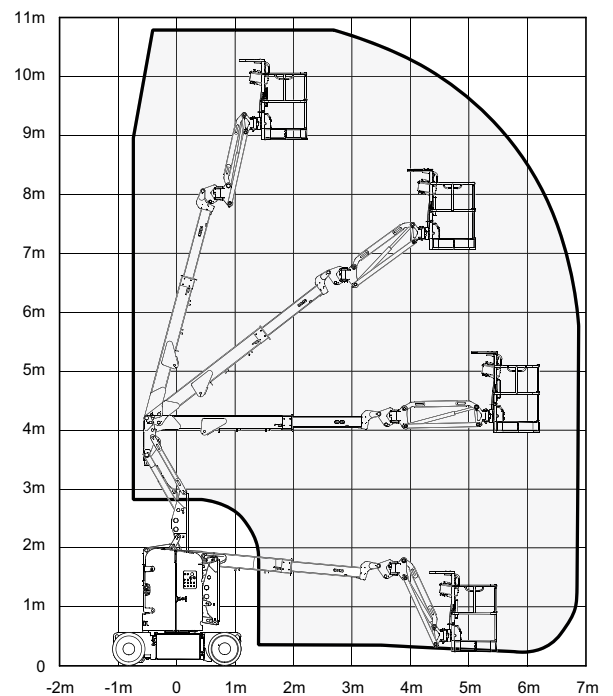
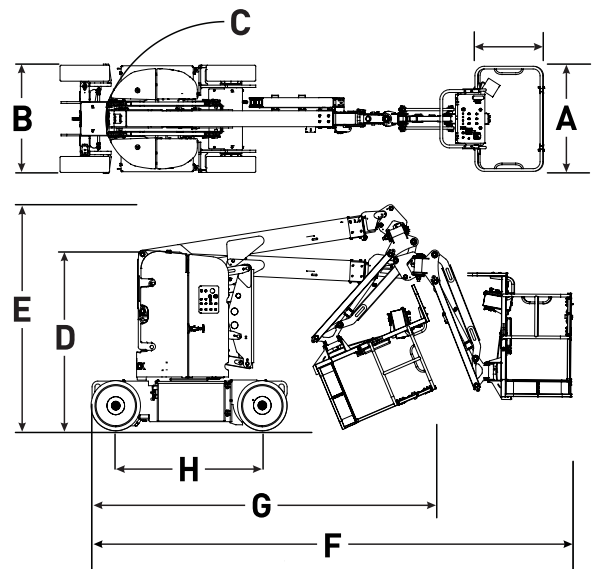
† Mit optionalem Zubehör können sich Tragfähigkeit und Gewicht der Maschinen ändern und es kann zu längeren Lieferzeiten kommen.

Bitte wenden Sie sich an Ihren Skyjack-Ansprechpartner.

SJ30 ARJE ELEKTRO-GELENK-TELESKOPBÜHNE

Abmessungen	SJ30 ARJE
Arbeitshöhe	11,00 m
Platförmhöhe	9,00 m
Seitliche Reichweite	6,25 m
Übergreifende Höhe	3,99 m
A Plattförmgröße	0,76 x 1,17 m
B Gesamtbreite	1,19 m
C Heckausladung	0
D Gesamthöhe (eingefahren)	2,01 m
E Transporthöhe	2,54 m
F Gesamtlänge (eingefahren)	5,44 m
G Transportlänge	4,09 m
H Radstand	1,65 m
Bodenfreiheit	10,16 cm

Spezifikationen	SJ30 ARJE
Oberwagendrehung	355°
Platförmrotation	180°
Korbarmlänge	1,25 m
Bewegungsradius Korbarm – horizontal	180°
Bewegungsradius Korbarm – vertikal +/-	142° (+77°/-65°)
Gewicht	5.750 kg
Steigfähigkeit (Gegengewicht zeigt nach oben)	35 %
Steigfähigkeit (Gegengewicht zeigt nach unten)	25 %
Wenderadius (innen)	1,52 m
Wenderadius (außen)	3,23 m
Fahrgeschwindigkeit (hohe Geschwindigkeit)	4,8 km/h
Fahrgeschwindigkeit (ausgefahren/-teleskopiert)	0,64 km/h
Tragfähigkeit	227 kg
Lokale Bodenbelastung (mit Nennlast)	1.505 kPa
Gesamte Bodenbelastung (mit Nennlast)	22 kPa
Max. zulässige Personenzahl (innen/außen)	2/1
Nennwindgeschwindigkeit	12,5 m/s
Reifentyp	Nichtmarkierende Vollgummireifen
Reifengröße	22 x 7 x 12



Skyjack Großbritannien
 Unit 1, Maes-y-Clawdd
 Maesbury Road Industrial Estate
 Oswestry, Shropshire, SY10 8NN
 Tel: +44 (0) 1691 676235
 Fax: +44 (0) 1691 676239
 E-Mail: info@skyjackeurope.co.uk

Skyjack SAS (Frankreich)
 74 Rue Sibert
 F-42400 Saint-Chamond
 Frankreich
 Tel: +33 (0) 4 78 73 53 32
 Fax: +33 (0) 4 78 56 52 42

Skyjack Hebebühnen GmbH (Deutschland)
 Därmannsbusch 2a
 D-58456 Witten
 Deutschland
 Tel: +49 (0) 2302 20 26 909
 Fax: +49 (0) 2302 20 25 671

Skyjack AB (Schweden)
 Agnesbergsvägen 28
 424 38 Agnesberg
 Schweden
 Tel: +46 (0) 31 21 22 45
 Fax: +46 (0) 31 787 65 10

www.skyjack.com