

CITYSTEINWERK

made in Saxony



CITYSTONEDESIGN®

Bildnachweis: US innen: AdobeStock_390985288
S.6-7: AdobeStock_326072934
AdobeStock_326072934
S.37: AdobeStock_32092863
S.80: www.gruenwerken.de

Gestaltung: www.judge-design.de
Herstellung: www.druckerei-schuetz.de



INTUITION, FORSCHUNG UND PASSION

Unternehmen

City Steinwerk GmbH entstand im Raum Dresden/Sächsische Schweiz als regionaler Produzent von Betonpflastersteinen, -platten und anderen Betonwaren mit Schwerpunkt auf hochwertigen Designbetonbelägen. Unser Engagement entspringt langjähriger Erfahrung in der Branche und aufrichtiger Leidenschaft, unser Umfeld lebenswert, ästhetisch und nachhaltig mitzugestalten.

Hand in Hand mit kontinuierlicher Forschung neuartiger Herstellverfahren und Betontechnologien werden unkonventionelle Ideen umgesetzt und innovative Produkte entwickelt.

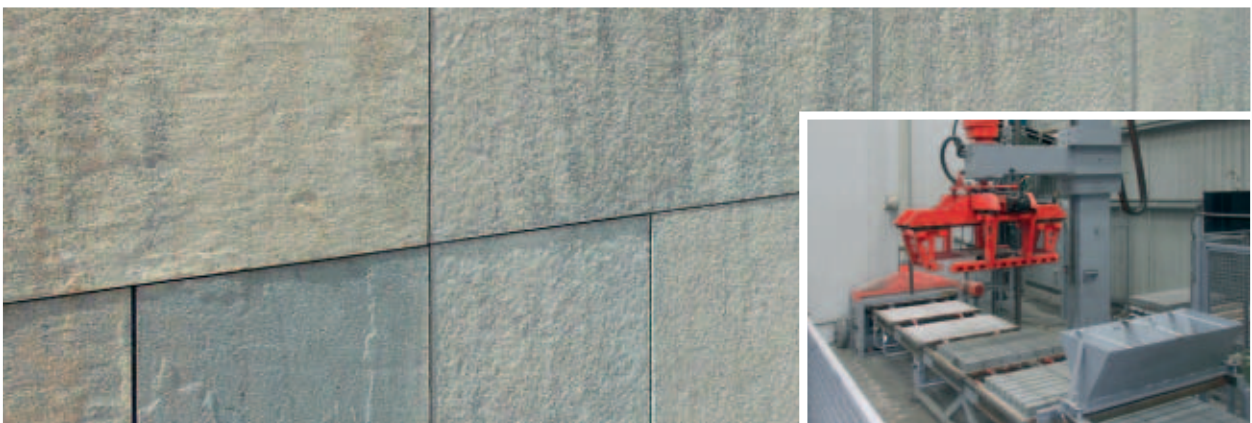
Faire Arbeitsbedingungen, ökologische Nachhaltigkeit während des gesamten Herstellungsprozesses bis zum Endprodukt liegen uns am Herzen.

Unsere Fertigungsanlage arbeitet energieeffizient mit Strom aus eigener Herstellung. Es ist uns wichtig, dass auch unsere Kinder noch einen lebenswerten Planeten vorfinden.

Besuchen Sie unseren Produktionsstandort und Mustergarten in Dittersbach-Dürrröhrsdorf, Eschdorfer Str. 23. Hier können wir Sie gezielt beraten und individuelle Lösungen gemeinsam erarbeiten.

Sie können sich auch an Ihren regionalen Baustofffachhandel wenden. Citysteinwerk ist fast überall vertreten.

Ihr Citysteinwerk Team



INHALTSVERZEICHNIS

Intuition, Forschung und Passion	1
Design & Qualität	3
Oberflächen	4
Umwelt & Qualitätsstandards	5

PFLASTERSTEINE & PLATTENSYSTEME

Bella Piccola	9
Bella Piccola Antico	11
City Stone	15
Casa di Campo	19
Villa Nobile	23
Villa Nobile Aquadrain	25
Reina Aquadrain – ökologische Designpflaster	25
Granada Naturo	29
Avendia	31
Avenida Öko Kombiformat	33
Avendia Öko	33
Copacabana	37
Largo Linea Wood	39
Largo Linea Travertino	41
Parkett Naturo	43
Terrazza Naturo	47
City Unit	49
City Unit Antik	51
City Unit Big	53
City Unit Ökoliner	55
Reina	59

CREATIVE GARDEN

Duvar Antik	65
Duvar Light	67
City Mega Mauer	69
Arcada Mauer	71
Casser Mauer	73
Metropol Mauer	75
Palisade Arcada	77
Tiefbord Softline	77
Softistep Antico	79
Softistep Arcada	79
Pflanzelemente City Garden	81
Architekturm Betonelemente / L-Winkel	81
Fertigteile	83
Accessoires	84
Technische Hinweise für Pflaster- und Plattenbeläge	86
Verlegemuster	87
Allgemeine Bauanweisung für Mauersteine	90
Preise für Frachtservice & Sonderleistungen	92



DESIGN & QUALITÄT

Design & Qualität

Unser Label CITYSTONEDESIGN erfüllt einen ganz besonderen Anspruch an Ästhetik und Harmonie. Unsere Vielfalt an Lösungen bietet Ihnen einen großen Spielraum zur Verwirklichung Ihrer Ideen. Bei uns werden Sie zum Architekten! Da zu einem dauerhaften und anspruchsvollen Produkt neben Schönheit auch Qualität und Funktionalität gehören, arbeiten wir ausschließlich mit geprüften hochwertigen Rohstoffen und modernen patentierten Herstellverfahren. Die hohe Kunst unseres Handwerks üben wir seit 25 Jahren aus. Aus dieser Tradition erwächst die Basis für Ihr Design.

Vorsprung durch Technologie

Wir verwenden zur Herstellung unserer Produkte ein eigenes deutsches Patent, welches zur Verarbeitung von hochwertigen Feinstbetonen im Verschleißschichtbereich notwendig ist. Durch dieses Patent wird die Oberfläche der Produkte wesentlich geschlossener und gleichmäßiger. Dadurch erhöht sich die Dauerhaftigkeit, Widerstandsfähigkeit und die Farbbrillanz unserer Produkte.

Qualität

Sowohl die Herstellung als auch die Auswahl der Produkte und Rohstoffe unterliegen strengen Auswahlkriterien und einer umfassenden Qualitätskontrolle. Für unsere Produkte verwenden wir ausschließlich die hochwertigsten Zementklassen CEM I 52,5 und Weißzement CEM II 52,5. Spezielle helle Edelquarzsande als festeste Gesteine geben unseren Steinen eine dauerhafte Helligkeit und Farbkraft.

Die Vorschriften der europäischen und regionalen Normen gelten für uns selbstverständlich. Unser eigener Qualitätsanspruch liegt aber wesentlich über diesen Vorgaben.

Dies wird natürlich von Prüfinstituten überwacht. Einen guten Service gegenüber unseren Kunden haben wir uns auf die Fahne geschrieben.

Unsere Produkte erfüllen die Standards folgender Normen:

DIN EN 1338, Pflastersteine aus Beton

DIN EN 1339, Platten aus Beton

DIN EN 1340, Bordsteine aus Beton

Die Charakteristik und Farbgebung unserer Steine

Betonsteine und Platten werden zweischichtig hergestellt. Die untere Schicht ist die konstruktive Schicht, mit groben Rohstoffen. Diese dient der Belastung und Statik der Produkte. Die obere Schicht dient der Belastung durch Oberflächennutzung und erfüllt ästhetische Ansprüche. Diese Schicht ist hoch verschleißfest und beinhaltet die Form- und Farbgebung der Oberfläche. Diese Verschleißschicht ist durchgefärbt und selbst bei intensiver Nutzung ein Leben lang von Bestand. Unsere Produkte enthalten mindestens eine 10 – 12 mm dicke Verschleißschicht. Die Oberflächen der meisten unserer Produkte sind einer feinen Natursteinstruktur nachempfunden. Durch neueste Herstelltechniken werden Oberflächeneffekte von Natursteinen direkt auf unsere Produkte übertragen. Desweiteren verwenden wir für unsere Betonsteine in beiden Schichten Zement der höchsten Festigkeitsklasse 52,5. Durch den Einsatz von dauerhaftem Weißzement und Betonsteinfarben deutscher Qualität, sowie hellen Natursteinrohstoffen der härtesten Gesteine, erhalten unsere Produkte eine dauerhafte und witterungsbeständige Farbgebung.

OBERFLÄCHEN



Senso

Senso hat eine farbliche Nuancierung wie Naturo. Zusätzlich ist Senso jedoch mit sanften Oberflächeneffekten dem Naturstein nachempfunden. Diese Effekte können sein: naturrau geschiefert, bossiert, geflammt oder Holzmaserung. Um diesen Effekt zu erreichen stehen die erlesensten Natursteine der Welt Modell.



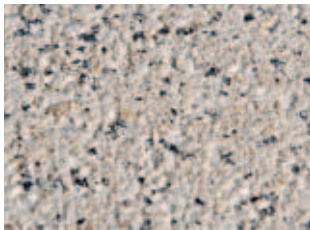
Naturo

Naturo ist eine Variante der Oberflächengestaltung unserer Produkte, die mit farblichen Effekten die Nuancierung der Natursteine widerspiegelt. Das dabei entstehende einmalige Farbspiel erzeugt ein außergewöhnliches Lebensgefühl.



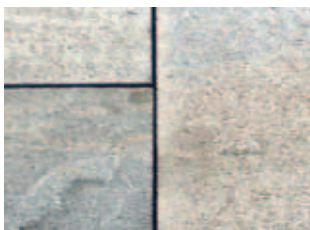
Antico

Ganz im Stile der antiken Metropolen, werden die Steine beim Antico mit feinen Hämmern so bearbeitet, dass der edle „Antik-Effekt“ entsteht. Die Steine erscheinen so, als hätten sie eine eigene Geschichte zu erzählen. Sie vermitteln den Eindruck Teil eines Erhabenen, Ehrwürdigen zu sein. Zusätzlich entsteht eine Patina, welche den edlen Charakter der Steine unterstreicht.



Feingestrahlt

Mit der Bearbeitung Feingestrahlt werden die edlen Natursteininhalte der Pflaster- und Plattenbeläge oberflächlich freigelegt. Sie erhalten griffige und sehr edle Flächen mit feinstem Marmor und Graniten. Die Bearbeitung erfolgt mit Hochdruckwasserdüsen.



Steelfinish

Beim Steelfinish werden unsere Oberflächen mit einem neuartigen Verfahren geglättet und poliert. Dadurch entstehen sehr sanfte Oberflächenempfindungen. Das Farbspiel erscheint dadurch wesentlich harmonischer.



STONE SEAL Premium

Schutzbeschichtung besonders geeignet für stark frequentierte Flächen im öffentlichen Raum oder für belastete Privatflächen wie Grillplätze. Die Versiegelung reduziert Ihren Pflegeaufwand und damit Ihre Unterhaltskosten. Der Schutz entsteht direkt beim Herstellprozess der frischen Produkte und ist auch zusätzlich zur Oberfläche in den Beton integriert. Dies sichert Ihnen die Dauerhaftigkeit Ihrer Beschichtung. Auf Anfrage für jedes unserer Produkte als Zusatzleistung erhältlich.

UMWELT & QUALITÄTSSTANDARDS

above the standards

FESTIGKEIT	150 %
Frost/Tausalz Widerstandsfähigkeit:	500 %
Rutschfestigkeit:	R13

Überwachung durch: Güteschutz, PÜZ Bau

Zertifikate: REG.NR.PZ-31.224.00-13.1 Pflastersteine aus Beton
REG.NR.PZ-31.224.00-4.1 Platten aus Beton für Verkehrsflächen



ROTO-Technologie

Wir verwenden zur Herstellung unserer Produkte ein modernes patentiertes Herstellverfahren.

Patent EP 2 628 581 B1 – Verfahren und Vorrichtung zum Herstellen von Betonsteinen.

Der GF der City Steinwerk GmbH, Torsten Graf, ist Erfinder des Verfahrens. Das Verfahren wird seit einigen Jahren in den weltweit modernsten Maschinen der Betonsteinherstellung eingesetzt.

Durch das Verfahren erreicht City Steinwerk eine sehr hohe Farbbrillanz und Langlebigkeit bei den Produkten.

DOLOCEM® natürliche Rohstoffe

Durch den Einsatz von DOLOCEM® wird eine außergewöhnlich hohe Produktfestigkeit erzielt. DOLOCEM® entsteht aus der Mischung von Zement und Weiszement der höchsten Festigkeitsklasse 52,5 und hochfestem, feinfractioniertem Dolomitmehl. Durch die Mischung entsteht eine sehr feste und geschlossene Betonoberfläche.

Mit DOLOCEM® erreichen unsere Produkte Eigenschaften, die weit über den Normvorgaben liegen.

Wir verzichten ausdrücklich auf den zusätzlichen Einsatz von Kraftwerksnebenprodukten wie Stein- oder Braunkohlenfilterasche. Wir verwenden ausschließlich DOLOCEM® als Bindemittel für unsere Produkte.

Mit der Verwendung möglichst naturbelassener Rohstoffe fördern wir ein gesundes Wohnen.

Ökologische Fertigung

Durch unsere LOW ENERGIE Fertigungstechnik sparen wir Energie bei der Herstellung. Weiterhin verwenden wir SOLARSTROM, der in unserem Industriegebiet erzeugt wird.

Durch diese Verfahrensweise schonen wir die Umwelt zu Gunsten der Zukunft unserer nachfolgenden Generationen!

Damit garantieren wir unserer Kundschaft ein nachhaltig erzeugtes und reines Endprodukt von höchster Güte.



A modern two-story house with a dark grey roof and light brown horizontal wood cladding. The house features large windows and a glass balcony on the upper floor. The ground floor has a large glass wall that reflects the warm orange light of the sunset. In the foreground, there is a swimming pool with a white patio area. A dog is lying on the patio near the pool. To the left, there is a white lounge chair with a blue cushion and a large white umbrella. To the right, there is a black armchair and a small table with two black bowls. The sky is blue with white clouds.

PFLASTERSTEINE & PLATTENSYSYSTEME





Bella Piccola giallo



Bella Piccola dolomite



Bella Piccola dolomite

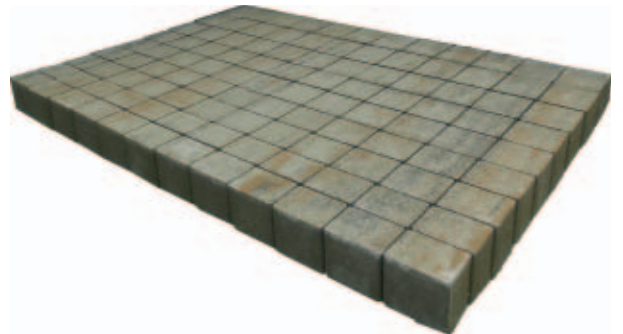


Bella Piccola granito

BELLA PICCOLA


Die Schönheit der naturnahen Flächen dieses Steines erfährt mit Bella Piccola eine harmonische Abrundung. Die kleinen Formate entspringen dem traditionellen Design der Kleinpflastersteine. Über Jahrhunderte hinweg werden diese Steine verwendet und prägen viele schöne historische Städte. Auch zur Abrundung anderer Betonbeläge unseres Programmes eignet sich BELLA PICCOLA hervorragend. Bögen, Inlets oder Bordüren können damit in passenden Farben zu anderen Formaten harmonisch eingepasst werden. In Kombination mit unterschiedlichen Farben, Oberflächenvarianten und großflächigen Formaten unterstreicht BELLA PICCOLA diese Kontraste wirkungsvoll und lebendig.

- Steinhöhe: 8 cm
- Oberfläche: SENSO sanft natursteinstrukturiert, 2 mm Strukturtiefe
- Hergestellt: zweischichtig mit Konstruktionsbeton und min. 10 mm Edelvorsatzschicht aus Weißzement und Natursteinkörnung
- Bearbeitung: steelfinish, diamantgebürstet und poliert, optional
- Anwendung: Straßen-, Wege- und Terrassenbau, PKW befahrbar, Norm: EN 1338
- Verpackung/Maße: 6 Steinformate werden gemischt pro Lage geliefert, keine Einzelsteine
Verkauf nur lagenweise bestehend aus:
24 Stk. 95 x 70 mm | 24 Stk. 95 x 80 mm |
24 Stk. 95 x 90 mm | 12 Stk. 95 x 100 mm |
12 Stk. 95 x 110 mm | 12 Stk. 95 x 120 mm

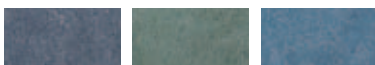


										9,5/12
										9,5/11
										9,5/10
										9,5/9
										9,5/8
										9,5/7

Farben:		black-shadow		dolomite
		giallo		granito
		peach		

FARBEN	PREIS NETTO A.W.	LIEFEREINHEIT	GEWICHT	PAKETINHALT	LAGEN PRO PAKET
black-shadow					
dolomite		0,92 m ² ; 80 mm Höhe	180 kg/m ²	864 Stk.; 7,36 m ²	8 Lagen; 7,36 m ²
giallo					
granito					
peach					

Weitere Farben
auf Anfrage:





Bella Piccola giallo Antik



Bella Piccola giallo Antik



Bella Piccola giallo Antik



Bella Piccola giallo Antik

BELLA PICCOLA ANTICO

Die Antikvariante unseres BELLA PICCOLA ergibt sowohl in der Einzelverlegung, als auch in Kombination mit den anderen Formaten ein aussergewöhnliches Flair. Die Steine werden dem Anspruch unseres Kulturkreises im Hinblick auf die Traditionen und Historie in jeder Hinsicht gerecht. So wie einst die ersten römischen Straßen, befestigt mit diesen Steinen, ganz Europa miteinander verbunden, spiegelt dieser Stein wie kein Anderer die Geschichte wider. Mit den Keilsteinen können Sie das Zentrum eines Kreises besser gestalten. Ein Kreis wird mit dem Normalstein BELLA PICCOLA angefertigt. Um die zwei inneren Kreisreihen mit kleineren Fugen zu erhalten, verwenden Sie die Keilsteine und den Mittelstein.

- Steinhöhe: 8 cm
 Oberfläche: ANTICO natürliche Oberfläche, Kanten gebrochen
 Hergestellt: zweischichtig mit Konstruktionsbeton und min. 10 mm Edelvorsatzschicht aus Weißzement und Natursteinkörnung
 Bearbeitung: gealtert, Kanten gebrochen, um ein Natursteineffekt und unregelmäßiges Fugenbild zu erzielen
 Anwendung: Straßen-, Wege- und Terrassenbau, PKW befahrbar, Norm: EN 1338
 Verpackung/Maße: 6 Steinformate werden gemischt pro Lage geliefert, keine Einzelsteine
 Verkauf nur lagenweise bestehend aus:
 24 Stk. 95 x 70 mm | 24 Stk. 95 x 80 mm |
 24 Stk. 95 x 90 mm | 12 Stk. 95 x 100 mm |
 12 Stk. 95 x 110 mm | 12 Stk. 95 x 120 mm |
 Extra Verkauf, Keilsteine innen für Kreis,
 16 Stück Keilst. klein, 34 Stk. Keilst. groß



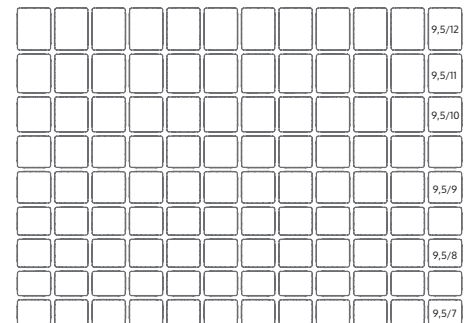
dolomite




giallo



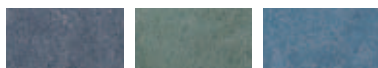
granito



Bella Pic Kreis 3 Reihen

BEZEICHNUNG	FARBEN	PREIS NETTO A.W.	LIEFEREINHEIT	GEWICHT	PAKETINHALT	LAGEN PRO PAKET
Bella Piccola ANTICO	dolomite		0,92 m²; 80 mm Höhe	180 kg/m²	864 Stk.; 7,36 m²	in Big Bag
	giallo					
	granito					
Kreismitte	dolomite		1 Kreis entspricht			
Keilsteine	giallo		3 Ringe mit Kreismitte, d = 72 cm		3 Reihen Keilsteine	
	granito					

Weitere Farben
auf Anfrage:





City Stone granito



feingestrahlt anthrazit



City Stone dolomite



City Stone dolomite



City Stone granito



City Stone granito



City Stone dolomite

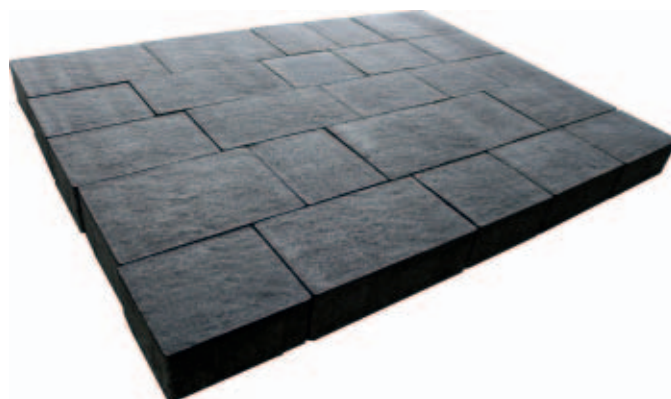


City Stone dolomite

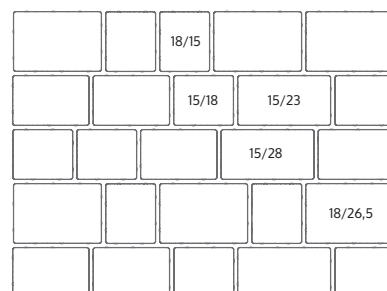
CITY STONE


Das Design unseres CITY STONE setzt neue Akzente in der Verlegung und verbindet diese mit einer naturell erscheinenden Oberfläche. Eine leicht gewellte Steinkante unterstreicht dies. Die unterschiedlichen Steinbreiten werden mit verschiedenen Längen kombiniert. Es ergibt sich dadurch ein edler optischer Effekt, der seine Wirkung sowohl in der städtischen Architektur, als auch im privaten Ambiente voll entfaltet.

- Steinhöhe: 8 cm
- Oberfläche: SENSO sanft natursteinstrukturiert, 2 mm Strukturtiefe
- Hergestellt: zweischichtig mit Konstruktionsbeton und min. 10 mm Edelvorsatzschicht aus Weißzement und Natursteinkörnung
- Bearbeitung: steelfinish, diamantgebürstet und poliert, optional
- Anwendung: Straßen-, Wege- und Terrassenbau, PKW und LKW befahrbar, Norm: EN 1338
- Verpackung/Maße: 4 Steinformaten werden gemischt pro Lage geliefert, keine Einzelsteine
Verkauf nur lagenweise bestehend aus:
10 Stk. 150 x 180 mm | 6 Stk. 150 x 230 mm | 3 Stk. 150 x 280 mm | 6 Stk. 180 x 265 mm



- Farben:
- lichtgrau
 - granito
 - black-shadow
 - dolomite
 - giallo



FARBEN	PREIS NETTO A.W.	LIEFEREINHEIT	GEWICHT	PAKETINHALT	LAGEN PRO PAKET
lichtgrau					
black-shadow					
dolomite		0,891 m ² ; 80 mm Höhe	180 kg/m ²	250 Stk.; 8,91 m ²	10
giallo					
granito					



Casa di Campo granito



Casa di Campo granito



Casa di Campo peach



Casa di Campo granito



Casa di Campo dolomite



Casa di Campo granito



Casa di Campo black shadow







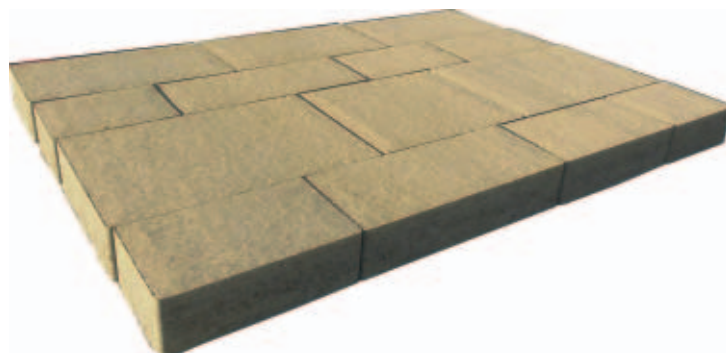
Casa di Campo dolomite

CASA DI CAMPO

Sommerhaus ... dieses Gefühl soll Ihnen unser CASA DI CAMPO vermitteln. Egal ob Sie von einem anstrengenden Tage in Ihr Refugium heimkehren oder ein endloses Wochenende genießen, auf diesen Belag werden Sie ein Leben lang stolz sein. Eine harmonische Fläche mit den Farben und Formen südlicher Atmosphäre wird Ihnen stets das Gefühl eines nie endenden Urlaubs vermitteln.

- Steinhöhe: 8 cm
- Oberfläche: SENSO sanft natursteinstrukturiert, 2 mm Strukturtiefe
- Hergestellt: zweischichtig mit Konstruktionsbeton und min. 10 mm Edelvorsatzschicht aus Weißzement und Natursteinkörnung
- Bearbeitung: steelfinish, diamantgebürstet und poliert, optional
- Anwendung: Straßen-, Wege- und Terrassenbau, PKW und LKW befahrbar, Norm: EN 1338
- Verpackung/Maße: 7 Steinformaten werden gemischt pro Lage geliefert, keine Einzelsteine
Verkauf nur lagenweise bestehend aus:
2 Stk. 158 x 208 mm | 2 Stk. 158 x 268 mm |
2 Stk. 158 x 298 mm | 2 Stk. 158 x 388 mm |
3 Stk. 223 x 388 mm | 1 Stk. 283 x 318 mm |
2 Stk. 283 x 423 mm

- Farben:
-  granito
 -  black-shadow
 -  dolomite
 -  peach



22,3/38,8	22,3/38,8	22,3/38,8	
15,8/20,8	15,8/38,8	15,8/26,8	15,8/29,8
28,3/42,3	28,3/31,8	28,3/42,3	
15,8/29,8	15,8/38,8	15,8/26,8	15,8/20,8

FARBEN	PREIS NETTO A.W.	LIEFEREINHEIT	GEWICHT	PAKETINHALT	LAGEN PRO PAKET
granito		0,95 m ² ; 80 mm Höhe	180 kg/m ²	140 Stk.; 10 Lagen 9,55 m ² ,	10
black-shadow					
dolomite					
peach					



Villa Nobile dolomite, Kreis giallo



Villa Nobile dolomite



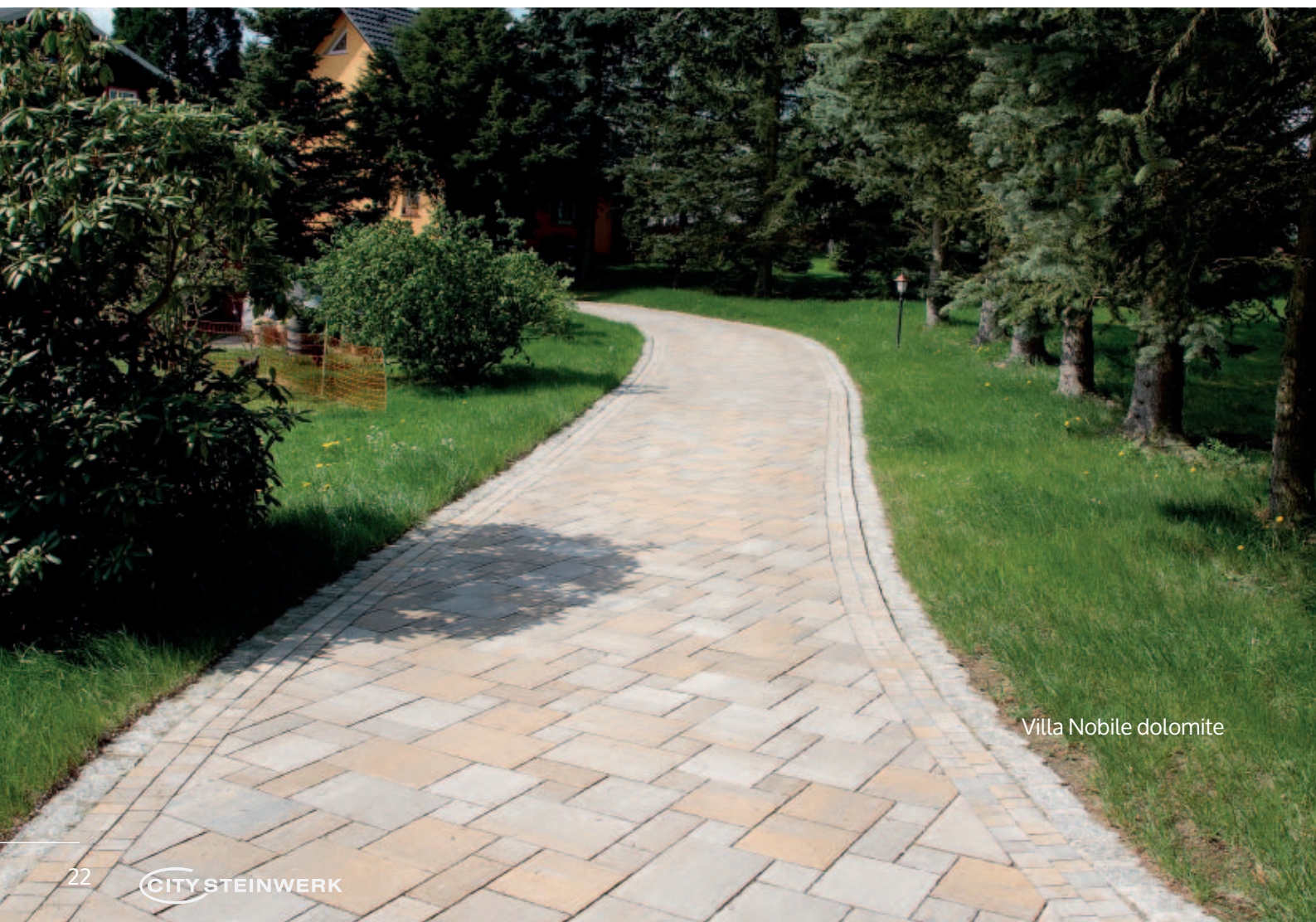
Villa Nobile dolomite



Villa Nobile dolomite



Villa Nobile granito



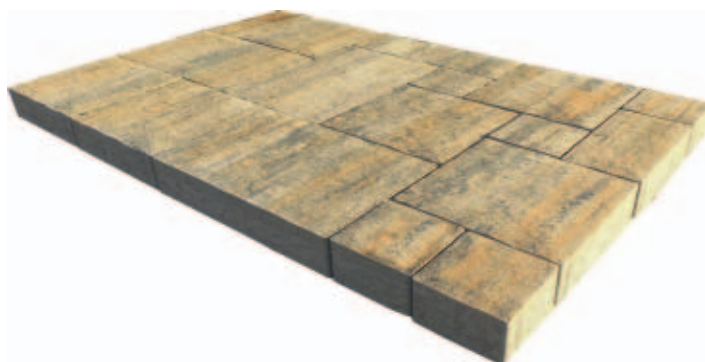
Villa Nobile dolomite



VILLA NOBILE

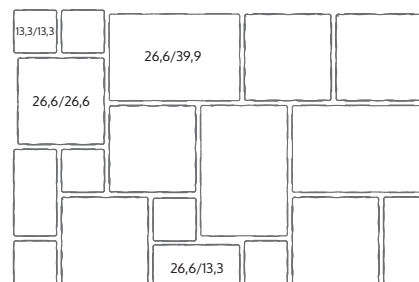
Das traditionelle Design und die Art der Verlegung unseres VILLA NOBILE entspringt klassischer römischer Architektur. Bereits in der Antike legten Handwerker den Grundstein zu dieser Variante, die bis heute den Namen römischer Verband trägt. Mit viel Liebe zum Detail haben wir versucht Ihnen dieses großartige Gefühl der antiken Pracht nach Hause zu bringen.


- Steinhöhe: 8 cm
 Oberfläche: SENSO sanft natursteinstrukturiert, 2 mm Strukturtiefe
 Hergestellt: zweischichtig mit Konstruktionsbeton und min. 10 mm Edelvorsatzschicht aus Weißzement und Natursteinkörnung
 Bearbeitung: steelfinish, diamantgebürstet und poliert, optional
 Anwendung: Straßen-, Wege- und Terrassenbau, PKW und LKW befahrbar, Norm: EN 1338



Verpackung/Maße: 4 Steinformaten werden gemischt pro Lage geliefert, keine Einzelsteine verfügbar, Verkauf nur lagenweise bestehend aus:
 6 Stk. 133 x 133 mm | 3 Stk. 266 x 133 mm | 6 Stk. 266 x 266 mm | 3 Stk. 266 x 399 mm

- Farben:
- | | | | |
|---|--------------|---|----------|
|  | black-shadow |  | dolomite |
|  | giallo |  | granito |
|  | peach | | |



FARBEN	PREIS NETTO A.W.	LIEFEREINHEIT	GEWICHT	PAKETINHALT	LAGEN PRO PAKET
black-shadow		0,955 m ² ; 80 mm Höhe	180 kg/m ²	180 Stk.; 9,55 m ²	10
dolomite					
giallo					
granito					
peach					

Ausgewählte Farben auch in Ausführung AQUADRAIN (haufwerksporige wasserdurchlässige Struktur) lieferbar, siehe Seite 25



Reina granito aquadrain




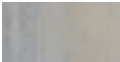
Villa Nobile granito aquadrain

REINA AQUADRAIN - ökologische Designpflaster


Durchlässigkeitsbeiwert kf in l/(s*ha) über dem Sollwert ≥ 540

Durch die haufwerksporige wasserdurchlässige Struktur der Steine kann Regenwasser nicht nur über die Fugen, sondern durch den gesamten Pflasterbelag versickern. Grundwasser kann sich neu bilden, die Durchlüftung des Bodens erreicht eine bessere Verdunstung und das Risiko von Überschwemmungen bei starken Regenfällen wird deutlich verringert. Wirtschaftlicher Vorteil: für versickerungsfähige Flächen werden bei den Grundstückseigentümern verringerte oder gar keine Abwassergebühren erhoben.

Steinhöhe: 8 cm
 Hergestellt: zweischichtig mit Porenkonstruktionsbeton und min. 10 mm Edelvorsatzschicht porös
 Anwendung: Straßen-, Wege- und Terrassenbau, PKW befahrbar, wasserdurchlässig;
 Hinweis: Verwendung von Taumitteln nicht möglich!
 Formate: Avenida (20 x 10), Villa Nobile, Reina (50 x 25)

Farben:  dolomite  granito
 peach





BEZEICHNUNG	FARBEN	PREIS NETTO A.W.	GEWICHT	PAKETINHALT	LAGEN PRO PAKET
Avenida	grau anthrazit		165 kg/ m ²	240 Stk.; 9,6 m ²	10
Reina	farbe			60 Stk.; 7,5 m ²	

VILLA NOBILE AQUADRAIN - ökologische Designpflaster


Durchlässigkeitsbeiwert kf in l/(s*ha) über dem Sollwert ≥ 540

Durch die haufwerksporige wasserdurchlässige Struktur der Steine kann Regenwasser nicht nur über die Fugen, sondern durch den gesamten Pflasterbelag versickern. Grundwasser kann sich neu bilden, die Durchlüftung des Bodens erreicht eine bessere Verdunstung und das Risiko von Überschwemmungen bei starken Regenfällen wird deutlich verringert. Wirtschaftlicher Vorteil: für versickerungsfähige Flächen werden bei den Grundstückseigentümern verringerte oder gar keine Abwassergebühren erhoben.

Steinhöhe: 8 cm
 Hergestellt: zweischichtig mit Porenkonstruktionsbeton und min. 10 mm Edelvorsatzschicht porös
 Anwendung: Straßen-, Wege- und Terrassenbau, PKW befahrbar, wasserdurchlässig;
 Hinweis: Verwendung von Taumitteln nicht möglich!
 Formate: Avenida (20 x 10), Villa Nobile, Reina (50 x 25)

Farben:  dolomite  granito
 peach



BEZEICHNUNG	FARBEN	PREIS NETTO A.W.	GEWICHT	PAKETINHALT	LAGEN PRO PAKET
Villa Nobile	farbe			180 Stk.; 9,55 m ²	



Granada dolomite



Granada dolomite



Granada dolomite



Granada granito



Granada 80 x 40, weiß, silber, anthrazit



Granada peach



Granada granito

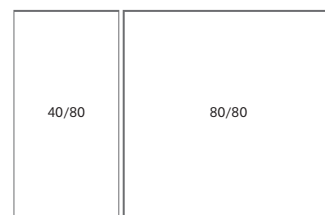








Garnada granito 12 cm - Dresden Günzareal

GRANADA NATURO

Die GRANADA Platten kennzeichnen einen Trend in der Architektur der Freiräume. Die sehr großen Formate eignen sich hervorragend zur Gestaltung großer Freiflächen mit eingeschränkter Befahrbarkeit. Die klaren Linien der großflächigen Platten ergeben ein sehr stilvolles, modernes und edles Ambiente. Bei GRANADA NATURO wird auf eine glatte ebene Oberfläche mit Microfase Wert gelegt.

Steinhöhe:	8 cm
Oberfläche:	natürliche Oberfläche, mit Microfase, betonrau
Hergestellt:	zweischichtig mit Konstruktionsbeton und min. 10 mm Edelvorsatzschicht aus Weißzement und Natursteinkörnung
Anwendung:	Straßen-, Wege- und Terrassenbau, PKW befahrbar, Norm: EN 1339
Steinmaß:	797 x 797 mm, 397 x 797mm



Farben:	 black-shadow	 dolomite	 silber*
	 granito	 antrazith*	 weiß*

*Objektbezogen auf Anfrage

RASTER	FARBEN	PREIS NETTO A.W.	GEWICHT	PAKETINHALT	LAGEN PRO PAKET	BEDARF
80 x 80 x 8 cm	alle Farben		180 kg/m ²	10 Stk.; 6,40 m ²	10	1,56 Stk./m ²
80 x 40 x 8 cm	alle Farben		180 kg/m ²	30 Stk.; 9,6 m ²	10	3,13 Stk./m ²





Avendia sandstein anthrazit



Avendia dolomite

AVENDIA

AVENDIA ist ein bewährtes Pflastersteinsystem zur zeitlosen Gestaltung von Wegen und Plätzen. In acht Zentimeter Höhe kann AVENDIA verschiedenen Belastungsanforderungen gerecht werden. Dazu passend für Parkflächen und ökologische Anforderungen gibt es auch AVENIDA ÖKO und Aquadrain Systeme (siehe nächste Seite).


Steinhöhe: 8 cm und 6 cm
 Oberfläche: natürliche Oberfläche
 Hergestellt: zweischichtig mit Konstruktionsbeton und min. 10 mm Edelvorsatzschicht
 Anwendung: Straßen-, Wege- und Terrassenbau, PKW und LKW befahrbar, Norm: EN 1338
 Maße: 20 x 20 cm | 10 x 20 cm | 10 x 10 cm

Farben:

	grau		anthrazit
	sandstein		herbstlaub
	dolomite		



10/10	20/10	20/20
-------	-------	-------

RASTER	FARBEN	PREIS NETTO A.W.	GEWICHT	PAKETINHALT	LAGEN PRO PAKET	BEDARF
20 x 20 x 8 cm	grau schattiert		180 kg/m ²	240 Stk.; 9,6 m ²	10	25 Stk./m ²
	braun-beige schattiert					
	grau mit Fase					
	anthrazit mit Fase					
10 x 20 x 8 cm (10 x 10 x 8 cm)	sandstein		180 kg/m ²	480 (440) Stk.; 9,6 (4,4) m ²	10 (5)	50 (100) Stk./m ²
	herbstlaub mit Fase					
	dolomite					



Avenida Öko granito



Avenida Öko dolomite

AVENDIA ÖKO Kombiformat

Zur Befestigung von Flächen ohne Oberflächenentwässerung. Sowohl der Untergrundbau als auch die Fugenfüllung sollte mit wasserdurchlässigem Material erfolgen. Fugenöffnungsanteil 12% angeformte Abstandshalter, dadurch konstantes Fugenbild. Ebenfalls für Befestigung aller Parkplatzflächen in Verbindung mit jedem anderen Pflastersteinsortiment.

Steinhöhe: 8 cm
 Oberfläche: natürliche Oberfläche
 Hergestellt: zweischichtig mit Konstruktionsbeton und min. 10 mm Edelvorsatzschicht
 Anwendung: Straßen-, Wege- und Terrassenbau, PKW und LKW befahrbar, Norm: EN 1338
 Steinmaße: 10x20, 20x20, 20x30 mm

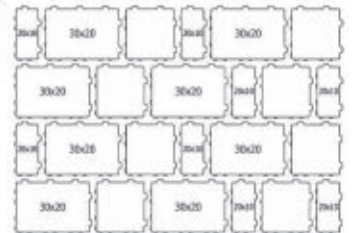
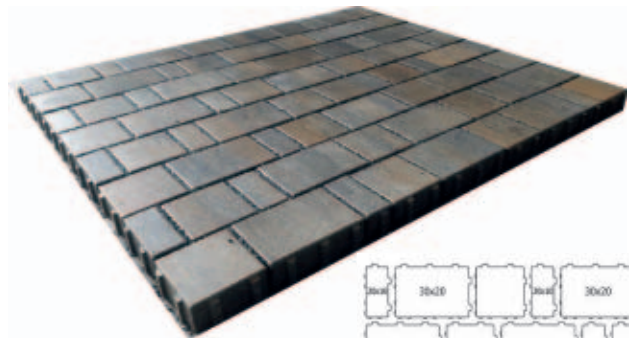
Farben:




dolomite



granito



RASTER	FARBEN	PREIS NETTO A.W.	GEWICHT	PAKETINHALT	LAGEN PRO PAKET	BEDARF
Kombiformat 10x20, 20x20, 20x30 x 8cm, 1,2cm Fuge	granito, dolomite,		170 kg/m ²			

AVENDIA ÖKO

Zur Befestigung von Flächen ohne Oberflächenentwässerung. Sowohl der Untergrundbau als auch die Fugenfüllung sollte mit wasserdurchlässigem Material erfolgen. Fugenöffnungsanteil 29% angeformte Abstandshalter, dadurch konstantes Fugenbild. Ebenfalls für Befestigung aller Parkplatzflächen in Verbindung mit jedem anderen Pflastersteinsortiment.

Steinhöhe: 8 cm
 Oberfläche: natürliche Oberfläche
 Hergestellt: zweischichtig mit Konstruktionsbeton und min. 10 mm Edelvorsatzschicht
 Anwendung: Straßen-, Wege- und Terrassenbau, PKW und LKW befahrbar, Norm: EN 1338
 Steinmaße: 170 x 170 mm

Farben:



grau



anthrazit



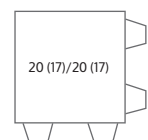
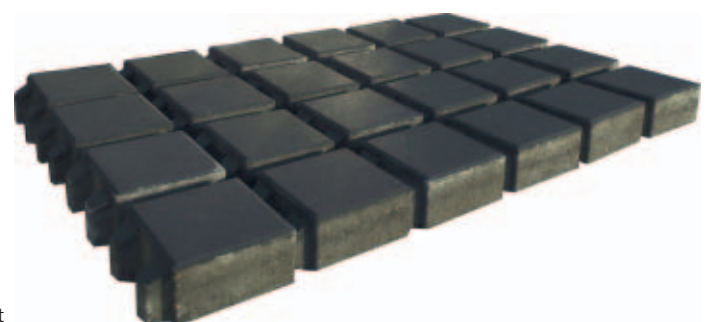
sandstein




granito



dolomite



RASTER	FARBEN	PREIS NETTO A.W.	GEWICHT	PAKETINHALT	LAGEN PRO PAKET	BEDARF
20(17) x 20(17) x 8 cm 3 cm Fuge	grau anthrazit sandstein dolomite granito		150 kg/m ²	240 Stk.; 9,6 m ²	10	25 Stk./m ²



Copacabana dolomite



Copacabana granito



Copacabana dolomite



Cobacobana granito



Copacabana granito



Cobacobana dolomite



Copacobana dolomite und granito

COPACABANA

Das Flair brasilianischer Rhythmen, die Leichtigkeit des Seins, bringen wir Ihnen mit unserem COPACABANA nach Hause. Geeignet für größere Terrassen zum Entspannen, Feiern und Tanzen. Auf einer solchen Terrasse werden sich Ihre Gäste stets wie im Urlaub fühlen. Die Effektoberfläche des brasilianischen Schiefers bietet Ihnen das edelste Ambiente.

- Steinhöhe: 5,5 cm und 8 cm
- Oberfläche: SENSO sanft natursteinstrukturiert, 2 mm Strukturtiefe
- Hergestellt: zweischichtig mit Konstruktionsbeton und min. 10 mm Edelvorsatzschicht aus Weißzement und Natursteinkörnung, Norm: EN 1339
- Bearbeitung: steelfinish, diamantgebürstet und poliert, optional
- Anwendung: Wege- und Terrassenbau, in 5,5 cm Höhe nicht für Verkehrsflächen geeignet, in 8 cm Höhe PKW befahrbar
- Verpackung/Maße: 5 Steinformate werden gemischt pro Lage geliefert, keine Einzelsteine verfügbar, Verkauf nur lagenweise bestehend aus:
 1 Stk. 397 x 397 mm | 1 Stk. 264 x 397 mm |
 1 Stk. 397 x 464 mm | 1 Stk. 530 x 397 mm |
 1 Stk. 397 x 597 mm



Farben:



granito




dolomite



giallo



FARBEN	PREIS NETTO A.W.	LIEFEREINHEIT	GEWICHT	PAKETINHALT	LAGEN PRO PAKET
dolomite		0,89 m²	55 mm Höhe:	50 Stk.; 8,93 m²	10
giallo		55 mm Höhe /	130 kg/m²		
granito		80 mm Höhe	80 mm Höhe: 180 kg/m²		



Largo Linea Wood pine



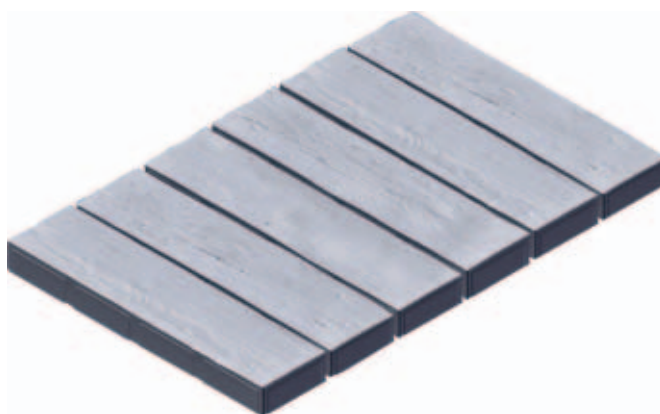
Largo Linea Pinie



LARGO LINEA WOOD

Ganz im Stil moderner Architektur konzipiert, wird der optische Effekt beim PARKETT durch schmale lange Formen, klare Linien und edle Farbgebungen geprägt. Dieses Produkt erfüllt die höchsten Ansprüche der urbanen Planung wie auch der privaten Landschaftsgestaltung.

Steinhöhe: 8 cm
 Oberfläche: naturo, natürliche Oberfläche, Holzstruktur
 Hergestellt: zweischichtig mit Konstruktionsbeton und min. 10 mm Edelvorsatzschicht aus Weißzement und Natursteinkörnung
 Bearbeitung: steelfinish, diamantgebürstet und poliert, optional
 Anwendung: Straßen-, Wege- und Terrassenbau, bedingt befahrbar, Norm: EN 1339
 Verpackung/Maße: 800 x 200 mm, 10 Stück pro Lage



Farben:



pine



vintage



FARBEN	PREIS NETTO A.W.	LIEFEREINHEIT	GEWICHT	PAKETINHALT	LAGEN PRO PAKET
vintage		0,96 m ² ; 80 mm Höhe	180 kg/m ²	60 Stk.; 9,60 m ²	10
pine					



Largo Linea travertino noce



Largo Linea Wood pine



Largo Linea Travertino arena

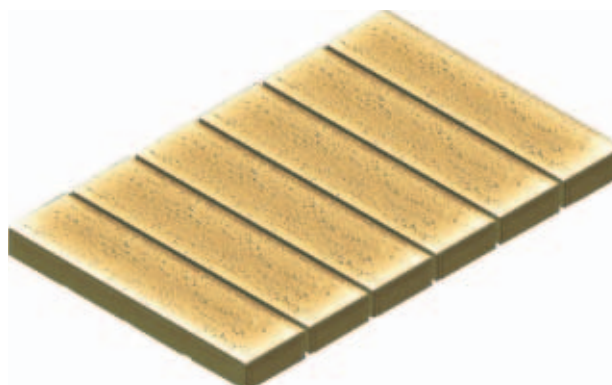


Largo Linea Travertino noce

LARGO LINEA TRAVERTINO

Ganz im Stil moderner Architektur konzipiert, wird der optische Effekt beim PARKETT durch schmale lange Formen, klare Linien und edle Farbgebungen geprägt. Dieses Produkt erfüllt die höchsten Ansprüche der urbanen Planung wie auch der privaten Landschaftsgestaltung.

Steinhöhe: 8 cm
 Oberfläche: naturo, natürliche Oberfläche, Travertinstruktur
 Hergestellt: zweischichtig mit Konstruktionsbeton und min. 10 mm Edelvorsatzschicht aus Weißzement und Natursteinkörnung
 Bearbeitung: steelfinish, diamantgebürstet und poliert, optional
 Anwendung: Straßen-, Wege- und Terrassenbau, bedingt befahrbar, Norm: EN 1339
 Verpackung/Maße: 800 x 200 mm, 10 Stück pro Lage



Farben:




arena



noce



FARBEN	PREIS NETTO A.W.	LIEFEREINHEIT	GEWICHT	PAKETINHALT	LAGEN PRO PAKET
arena		0,96 m ² ;	180 kg/m ²	120 Stk.;	10
noce		80 mm Höhe		9,60 m ²	



Parkett Naturo peach



Parkett Naturo granito



Parkett granito






Parkett black shadow

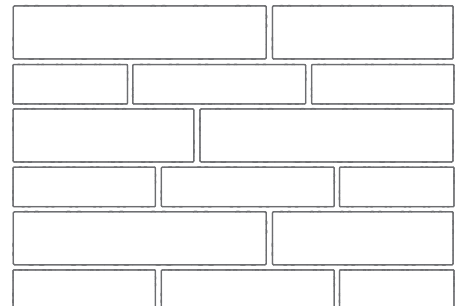
PARKETT NATURO

Ganz im Stil moderner Architektur konzipiert, wird der optische Effekt beim PARKETT durch schmale lange Formen, klare Linien und edle Farbgebungen geprägt. Parkett Naturo wirkt durch sein Farbspiel und die länglichen Formen sehr stilvoll. Er kann auch ohne klare Seitenbegrenzung verlegt und mit BELLA PICCOLA ausgepflastert werden. Durch Versatz an den Außenkanten ergeben sich dann sehr anspruchsvolle optische Variationen.

- Steinhöhe: 9 cm
 Oberfläche: NATURO natürliche Oberfläche
 Hergestellt: zweischichtig mit Konstruktionsbeton und min. 10 mm Edelvorsatzschicht aus Weißzement und Natursteinkörnung
 Bearbeitung: steelfinish, diamantgebürstet und poliert, optional
 Anwendung: Wege- und Terrassenbau, mit PKW befahrbar
 Norm: EN 1339
 Maße: 5 Steinformaten werden gemischt pro Lage geliefert, keine Einzelsteine
 Verkauf nur lagenweise bestehend aus:
 3 Stk. 112 x 297 mm | 3 Stk. 112 x 397 mm |
 3 Stk. 147 x 697 mm | 3 Stk. 112 x 497 mm |
 3 Stk. 147 x 497 mm

- Farben:
- 
 peach


 black-shadow
- 
 granito



FARBEN	PREIS NETTO A.W.	LIEFEREINHEIT	GEWICHT	PAKETINHALT	LAGEN PRO PAKET
peach		0,925 m ² 90 mm Höhe	203 kg/m ²	150 Stk. 9,25 m ²	10
black-shadow					
granito					

Hinweis: Verlegehinweise beachten, wie Plattenverlegung



Terrazza dolomite



Terrazza 80x80 granito



Terrazza dolomite



Terrazza granito



Terrazza dolomite



Terrazza black shadow



TERRAZZA NATURO

Die großformatigen klassischen TERRAZZA Platten runden, im Stil edler Villen, Ihr Ambiente ab. Für Ihre Freiflächen, aber auch für den Innenbereich, auf Grund Ihrer geringen Stärke bestens geeignet. Kombinierbar im befahrbaren Bereich mit den Formaten der GRANADA, REINA oder CITY UNIT Linie.

Farben:



peach



dolomite



grau



granito



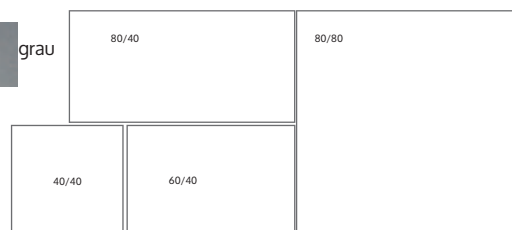
anthrazit




giallo



coffino



RASTER	FARBEN	PREIS NETTO A.W.	GEWICHT	PAKETINHALT	LAGEN PRO PAKET	BEDARF
40 x 40 x 5 cm	grau		120 kg/m ²	9,6 m ² , 60 Stk.;	10	6,25 Stk./m ²
60 x 40 x 5 cm	grau		120 kg/m ²	40 Stk.;	10	4,17 Stk./m ²
40 x 40 x 5 cm	peach, giallo, dolomite, granito anthrazit		120 kg/m ²	60 Stk.;	10	6,25 Stk./m ²
60 x 40 x 5 cm*	peach, giallo, anthrazit dolomite granito peach, giallo		120 kg/m ²	40 Stk.;	10	4,17 Stk./m ²
80 x 40 x 5 cm	dolomite, granito coffino granito		120 kg/m ²	30 Stk.;	10	3,125 Stk./m ²
80 x 80 x 5 cm	dolomite black shadow anthrazit beschichtet		120 kg/m ²	10 Stk.;	10	1,56 Stk./m ²

* auf Anfrage in Aquafinish, Format 60x40x5, Farben: carbon, carrara, silver, beige



City Unit peach



City unit granito




CITY UNIT

Das Design unserer City Unit setzt neue Akzente in der Verlegung und verbindet diese mit einer naturell erscheinenden Oberfläche. Eine gerade Kante mit Microfase unterstreicht dies. Die unterschiedlichen Steinformen werden mit verschiedenen Längen kombiniert. Es ergibt sich dadurch ein edler optischer Effekt, der seine Wirkung sowohl in der städtischen Architektur, als auch im privaten Ambiente voll entfaltet.

- Steinhöhe: 8 cm
 Oberfläche: eben mit Microfase
 Hergestellt: zweischichtig mit Konstruktionsbeton und min. 10 mm Edelvorsatzschicht aus Weißzement und Natursteinkörnung
 Anwendung: Straßen-, Wege- und Terrassenbau, PKW und LKW befahrbar, Norm: EN 1338
 Formate/Verpackung: 3 Steinformate werden gemischt pro Lage geliefert, keine Einzelsteine
 Verkauf nur lagenweise bestehend aus:
 14 Stk. 16 x 24 cm ; 10 Stk. 16 x 16 cm; 13 Stk. 16 x 8 cm

Farben:



FARBEN	PREIS NETTO A.W.	GEWICHT	PAKETINHALT	LAGEN PRO PAKET
dolomite, anthrazit		180 kg/m ²	9,6 m ²	10
granito, giallo				
peach				



City Unit giallo Antik



City Unit giallo Antik



City Unit giallo Antik



City Unit dolomite Antik

CITY UNIT ANTIK

Das Design unserer City Unit setzt neue Akzente in der Verlegung und verbindet diese mit einer naturell erscheinenden Oberfläche. Eine gerade Kante mit Microfase unterstreicht dies. Die unterschiedlichen Steinformen werden mit verschiedenen Längen kombiniert. Es ergibt sich dadurch ein edler optischer Effekt, der seine Wirkung sowohl in der städtischen Architektur, als auch im privaten Ambiente voll entfaltet.

Die Steine werden künstlich gealtert, so dass sich ein antiker Effekt darstellt.

- Steinhöhe: 8 cm
 Oberfläche: eben mit Microfase
 Hergestellt: zweischichtig mit Konstruktionsbeton und min. 10 mm Edelvorsatzschicht aus Weißzement und Natursteinkörnung
 Anwendung: Straßen-, Wege- und Terrassenbau, PKW und LKW befahrbar, Norm: EN 1338
 Formate/Verpackung: 3 Steinformate werden gemischt pro Lage geliefert, keine Einzelsteine
 Verkauf nur lagenweise bestehend aus:
 14 Stk. 16 x 24 cm ; 10 Stk. 16 x 16 cm; 13 Stk. 16 x 8 cm

Farben:



anthrazit



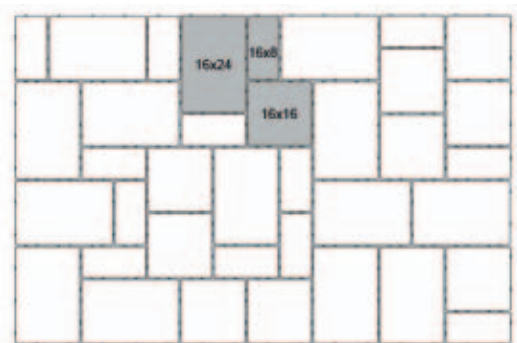
giallo




dolomite



granito



FARBEN	PREIS NETTO A.W.	GEWICHT	PAKETINHALT	LAGEN PRO PAKET
anthrazit		180 kg/m ²	6,72 m ²	in Big Bag
giallo				
dolomite				7
granito				



City Unit Big granito



City Unit Big coffino



CITY UNIT BIG

Das Design unserer City Unit setzt neue Akzente in der Verlegung und verbindet diese mit einer naturrell erscheinenden Oberfläche. Eine gerade Kante mit Microfase unterstreicht dies. Die unterschiedlichen Steinformen werden mit verschiedenen Längen kombiniert. Es ergibt sich dadurch ein edler optischer Effekt, der seine Wirkung sowohl in der städtischen Architektur, als auch im privaten Ambiente voll entfaltet.

- Steinhöhe: 8 cm
 Oberfläche: eben mit Microfase
 Hergestellt: zweischichtig mit Konstruktionsbeton und min. 10 mm Edelvorsatzschicht aus Weißzement und Natursteinkörnung
 Anwendung: Straßen-, Wege- und Terrassenbau, PKW und LKW befahrbar, Norm: EN 13
 Formate/Verpackung: 3 Steinformate werden gemischt pro Lage geliefert, keine Einzelsteine
 Verkauf nur lagenweise bestehend aus:
 317x237mm, 237x157mm, 157x157 mm



Farben:



dolomite



giallo



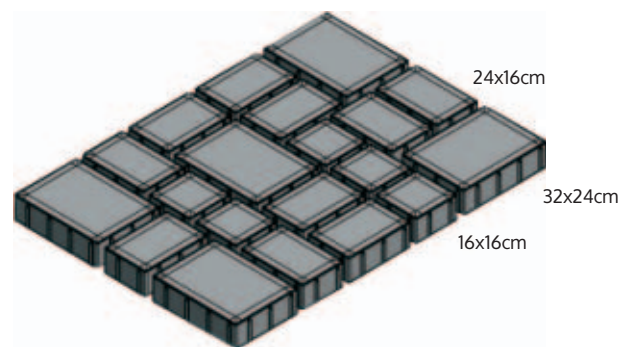
coffino



granito



peach



FARBEN	PREIS NETTO A.W.	GEWICHT	PAKETINHALT	LAGEN PRO PAKET
dolomite, coffino		180 kg/m ²	8,96 m ²	10
granito, giallo				
peach				



Ökoliner granito



Ökoliner granito



City Unit Ökoliner granito



City Unit Ökoliner granito

CITY UNIT ÖKOLINER

Zur Befestigung von Flächen ohne Oberflächenentwässerung. Sowohl der Untergrundbau als auch die Fugenfüllung sollte mit wasserdurchlässigem Material erfolgen. Fugenöffnungsanteil 5 %, angeformte Abstandhalter, dadurch konstantes Fugenbild. Kombinierbar mit City Unit. Ebenfalls für Befestigung aller Parkplatzflächen in Verbindung mit jedem anderen Pflastersteinsortiment.

- Steinhöhe: 8 cm (10 cm auf Anfrage)
 Oberfläche: eben mit Microfase
 Hergestellt: zweischichtig mit Konstruktionsbeton und min. 10 mm Edelvorsatzschicht aus Weißzement und Natursteinkörnung
 Anwendung: Straßen-, Wege- und Terrassenbau, PKW und LKW befahrbar, Norm: EN 1338
 Formate/Verpackung: 15mm Fuge längsseits, 5mm querseits
 Verkauf nur lagenweise bestehend aus:
 237x157 x 80mm, (237x157 x 100mm)

Farben:



lichtgrau



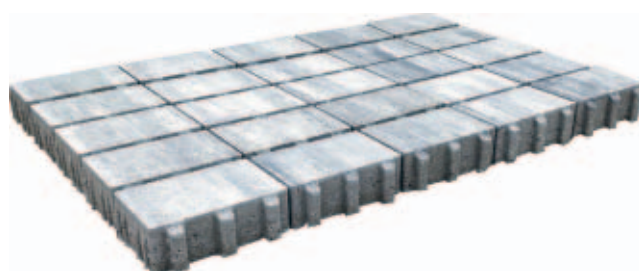
granito



anthrazit



dolomite



FARBEN	PREIS	GEWICHT	PAKETINHALT	LAGEN PRO PAKET
lichtgrau		180 kg/m ²	9,6 m ²	10
anthrazit				
dolomite,				
granito				



Reina granito



Reina granito



Reina black shadow und Duvar antik



Reina anthrazit



Reina peach



Reina granito



Reina Flamingo Mixverlegung

REINA

REINA ist der Stein, der durch seine Formgebung und gerade Oberfläche ein harmonisches Bild zu allen Objekten liefert. Er ist kombinierbar mit allen anderen Oberflächen und Produkten unseres Kataloges. Die Schlichtheit dieser Steinformate passt sich allen architektonischen Anforderungen perfekt an. Durch die Scharfkantigkeit der Oberfläche bietet REINA keine Angriffsfläche für Rollgeräusche.

- Steinhöhe: 8 cm
- Oberfläche: NATURO colorierte Oberfläche glatt betonrauh, Microfase
- Hergestellt: zweischichtig mit Konstruktionsbeton und min. 10 mm Edelvorsatzschicht aus Weißzement und Natursteinkörnung
- Anwendung: Straßen-, Wege- und Terrassenbau, PKW befahrbar, Norm: EN 1339 mit Verschiebesicherung
- Verpackung/Maße: Jeder der Formate wird separat verpackt und daher je nach Verlegemuster auch einzeln lieferbar. Verkauf nur lagenweise. 50 x 25 cm
* Auf Anfrage auch Sonderformat 50 x 50 x 8 cm scharfkantig

Farben:

lichtgrau

granito

neu: piano

dolomite

anthrazit

flamingo

peach

50/25

ABMESSUNGEN	FARBEN	PREIS NETTO A.W.	GEWICHT	PAKETINHALT	LAGEN PRO PAKET
50 x 25 x 8 cm	lichtgrau		180 kg/m ²	60 Stk.; 7,5 m ²	10
	anthrazit				
	granito				
	dolomite				
	piano				
	flamingo				
	peach				

Ausgewählte Farben und Formate auch in Ausführung AQUADRAIN (haufwerksporige wasserdurchlässige Struktur) lieferbar, siehe Seite 25.

CREATIVE GARDEN





MAUERSYSTEME, STUFEN, PALISADEN, BORDE & ACCESSOIRES



Arcada granito



Arcada granito



Duvar dolomite



Duvar dolomite



Duvar dolomite



Duvar grafit



Duvar dolomite



Duvar giallo

DUVAR ANTIK

Dieses Mauersystem schafft hervorragend ein südliches Flair. Auch in Kombination mit anderen Mauersystemen, Naturstein und anspruchsvollen Zäunen entsteht stets ein harmonischer Eindruck. DUVAR eignet sich außerdem perfekt als Flächenrandbefestigung mit Charme. Anstelle eines Bordes kann DUVAR sanfte Übergänge von Terrassen auf den Rasen gewährleisten.

- Steinhöhe: 15 cm/Abdeckung: 8 cm
 Oberfläche: natürliche Oberfläche antik gealtert, poliert, gebrochene Kanten
 Bearbeitung: ANTICO, Antik gealtert, getrommelt
 Anwendung: Mauer, Säulen, Podeste, Stufen, Abgrenzungen anstatt Palisaden und Borden
 Mauerstärke: 20 cm
 Steinformate: 40 x 20 cm | 20 x 20 cm | 25 x 25 cm

Farben:



dolomite



granito



giallo



grafit



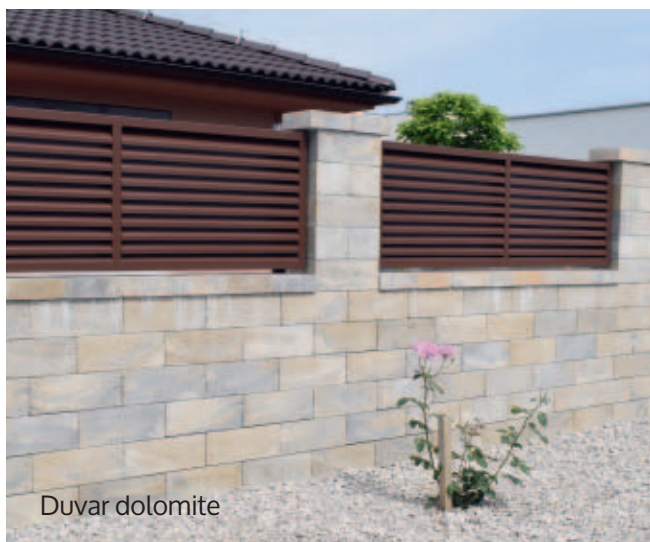
BEZEICHNUNG	ABMESSUNGEN (L x B x H)	PREIS	GEWICHT	PAKETINHALT	BEDARF
Ganzer Stein	40 x 20 x 15 cm		24,5 kg/Stk.	75 Stk.	16,66 Stk./m ²
Halber Stein	20 x 20 x 15 cm		12 kg/Stk.	144 Stk.	4 Stk./lfm
Abdeckungen Antico	25 x 25 x 8 cm		9,8 kg/Stk.	144 Stk.	4 Stk./lfm



Duvar light granito



Duvar light granito



Duvar dolomite



Duvar Light dolomite

DUVAR LIGHT

Dieses Mauer-System schafft hervorragend ein südliches Flair. Auch in Kombination mit anderen Mauer-Systemen, Naturstein und anspruchsvollen Zäunen entsteht stets ein harmonischer Eindruck. DUVAR eignet sich außerdem perfekt als Flächenrandbefestigung mit Charme. Anstelle eines Bordes kann DUVAR sanfte Übergänge von Terrassen auf den Rasen gewährleisten.

Steinhöhe:	15 cm/Abdeckung: 8 cm
Oberfläche:	natürliche Oberfläche mit Fasse
Bearbeitung:	softline
Anwendung:	Mauer, Säulen, Podeste, Stufen, Abgrenzungen anstatt Palisaden und Borden
Mauerstärke:	20 cm
Steinformate:	40 x 20 cm

Farben:



dolomite



granito



giallo



grafit



Abdeckplatte



BEZEICHNUNG	ABMESSUNGEN (L x B x H)	PREIS	GEWICHT	PAKETINHALT	BEDARF
Ganzer Stein	40 x 20 x 15,5 cm		20,0 kg/Stk.	60 Stk.	16,20 Stk./m ²
Abdeckungen	25 x 25 x 8 cm		9,8 kg/Stk.	144 Stk.	4 Stk./lfm



City Mega Mauer grafit



City Mega Mauer giallo



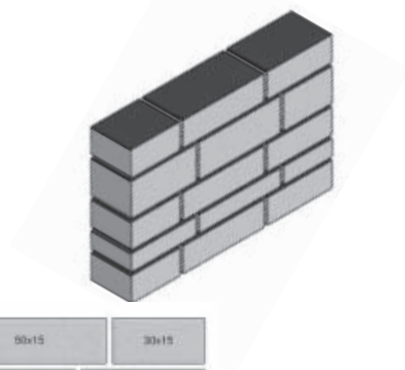
CITY MEGA MAUER

Die CITY MEGA MAUER besteht aus Mauersteinen in 3 Formaten und 3 verschiedenen Höhen.

Durch die länglichen Formate und unterschiedlichen Höhen erhalten Sie eine architektonisch moderne und massive Mauer. City Mega Mauersteine haben eine hohe Belastbarkeit und dank attraktiver Colormixfarben und individuell kombinierbarer Steinformate entsteht ein edler Natursteincharakter.

Sie kann als Ziermauer zur Terrassenbefestigung oder als Hangbefestigung (mit statischer Berechnung) eingesetzt werden.

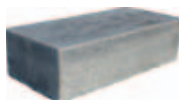
Steinhöhe:	10 / 15 / 20 cm
Oberfläche:	sanft natursteinstrukturiert, 2 mm Strukturtiefe
Anwendung:	Mauer, Podeste, Trockenmauern und vermörtelte Ziermauer, Säulen, für Hangdruckbelastungen ist eine Statik erforderlich.
Mauerstärke:	25 cm
Steinformat:	50 x 20 40 x 20 30 x 20 50 x 15 40 x 15 30 x 15 50 x 10 40 x 10 30 x 10 cm



Farben:



dolomite



granito



giallo



grafit



BEZEICHNUNG	ABMESSUNGEN (L x B x H) cm	PREIS €/Lage	PAKETINHALT 3 Lagen	GEWICHT kg/Stk.	BEDARF
	50 x 25 x 15		3/Lage	43,5	
	40 x 25 x 15		3/Lage	34,8	
	30 x 25 x 15		3/Lage	26,1	
Liefereinheit	50 x 25 x 20		1/Lage	58,0	1,11 La/m ²
1 Set = 1 Lage	40 x 25 x 20		1/Lage	46,4	
	30 x 25 x 20		1/Lage	34,8	0,9m ² /Lage
	50 x 25 x 10		1/Lage	29,0	
	40 x 25 x 10		1/Lage	23,2	
	30 x 25 x 10		1/Lage	17,4	



Arcada dolomite



Arcada dolomite






Arcada giallo


ARCADA MAUER

ARCADA Mauersystem besteht aus sehr handlichen, gut zu verarbeitenden Mauersteinen in drei Formaten. Die aufwendige Bearbeitung durch Spalten und Diamantbürsten kommt besonders gut zur Geltung dank attraktiver Color-mixfarben und individuell kombinierbarer Steinformate. Es entsteht ein edler Natursteincharakter. Die passende Blockstufe oder Palisaden aus dem ARCADA-Programm runden Ihr Bauvorhaben stilvoll ab.

Steinhöhe:	15 cm
Oberfläche:	spaltrau, gebürstet
Bearbeitung:	gespalten, steelfinish-diamantgebürstet
Anwendung:	Mauer, Podeste, Trockenmauern und vermörtelte Ziermauer, Säulen, für Hangdruckbelastungen ist eine Statik erforderlich
Mauerstärke:	25 cm
Steinformat:	45 x 25 cm 30 x 25 cm 22,5 x 25 cm

Farben:	 dolomite	 giallo
	 granito	



BEZEICHNUNG	ABMESSUNGEN (L x B x H)	PREIS	GEWICHT	PAKETINHALT	BEDARF
45'er	45 x 25 x 15 cm		39,70 kg/Stk.	36 Stk.	14,80 Stk./m ²
30'er	30 x 25 x 15 cm		26,40 kg/Stk.	54 Stk.	22,20 Stk./m ²
22,5'er	22,5 x 25 x 15 cm		19,80 kg/Stk.	72 Stk.	29,60 Stk./m ²
Abdeckplatte	35 x 25 x 7,5 cm		15,00 kg/Stk.	60 Stk.	2,8 Stk./lfm



Casser grafit



Casser dolomite



Casser dolomite



Casser dolomite

CASSER MAUER

CASSER Mauersteine sind durch ihre hohe Belastbarkeit nicht nur als Zier- und Zaunmauer empfehlenswert, sondern auch für Hangbefestigung und andere anspruchsvolle Bauvorhaben geeignet (mit statischer Berechnung). CASSER erinnert durch seine spaltraue Oberfläche an Bruchsteinmauerwerk. Dieses MauerSystem passt am besten zu modernen geradlinigen Pflastersteinen und Platten.

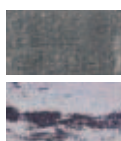
Steinhöhe: 15 cm / Abdeckung: 7 cm
 Oberfläche: spaltrau
 Bearbeitung: gespalten
 Anwendung: Mauer, Podeste, Säulen, vermörtelte Mauern, Hangbefestigungen
 Mauerstärke: 20 cm
 Steinformate: 15 x 19,5 x 39,6 cm | 15 x 19,5 x 39,6 cm | 15 x 19,5 x 30 cm | 15 x 19,5 x 9,6 cm

Farben:



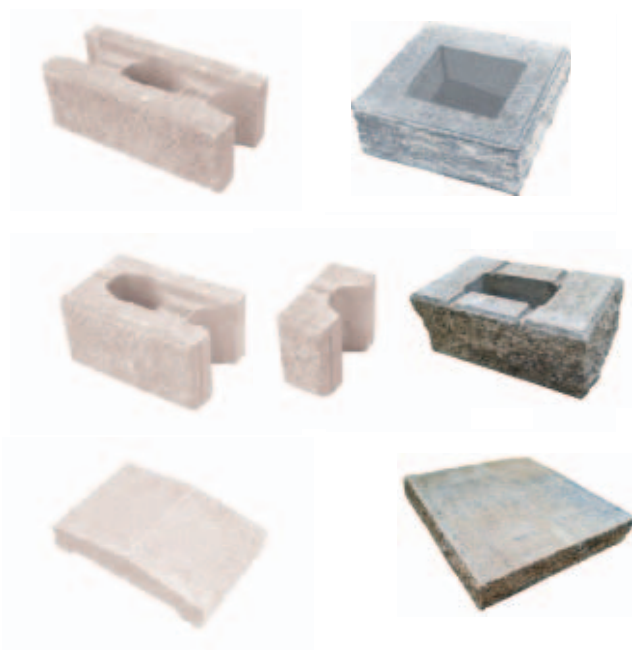
sandstein

dolomite



grafit

granito



BEZEICHNUNG	ABMESSUNGEN (L x B x H)	PREIS	GEWICHT	PAKETINHALT	BEDARF
Normalstein	39,6 x 19,5 x 15 cm		18 kg/Stk.	60 Stk.	17 Stk./m ²
Pfeilerstein	39,6 x 39,6 x 15 cm		41 kg/Stk.	20 Stk.	
Pfeilerstein klein	39,6 x 25,0 x 15 cm		28 kg/Stk.	20 Stk.	
3/4 Endstein	30 x 19,5 x 15 cm		13,5 kg/Stk.		
1/4 Endstein	9,6 x 19,5 x 15 cm		5 kg/Stk.	220 Stk.	
Abdeckplatte Mauer	30 x 20,5 x 7 cm		6,5 kg/Stk.	168 Stk.	
Abdeckplatte Säule gr.	45 x 45 x 8 cm		23,3 kg/Stk.	10 Stk.	
Abdeckpl. Säule klein	30 x 45 x 8 cm		18,1 kg/Stk.	10 Stk.	



Metropol black shadow (Sonderfarbe Auftrag)




Metropol granito

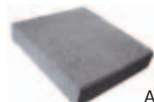
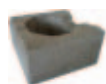
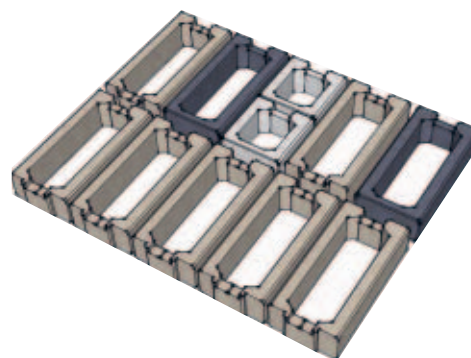
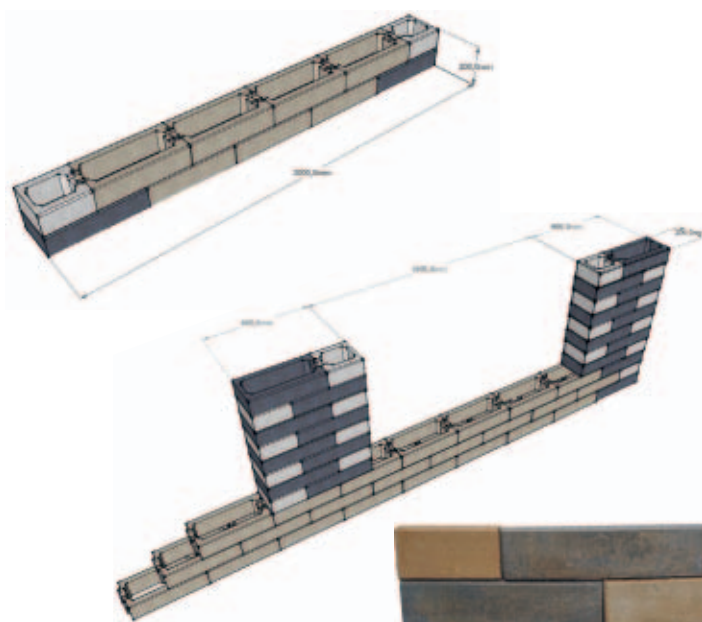


Metropol giallo

METROPOL MAUER

Unsere Metropolmauer ist durch ihre längliche Formgebung ein sehr modernes architektonisches Element zur Gestaltung von Außenmauern und Abgrenzungen mit Säulen. Farblich passt die Mauer zu den meisten unserer Pflasterstein- und Plattenbelägen. Es ist eine schlichte und effiziente Form der Außenarchitektur.

BEZEICHNUNG	ABMESSUNGEN cm	PREIS NETTO €/LAGE	PAKETINHALT 8 Lagen	GEWICHT kg pro Stk.	BEDARF
Normalstein	40 x 20 x 10		7 pro Lage	7,9	2,5 Lagen pro m ²
Endstein	40 x 20 x 10		2 pro Lage	7,8	
1/2 Endstein	20 x 20 x 10		2 pro Lage	5,3	0,4 m ² /Lage
Abdeckstein	23 x 26 x 5		2 pro Lage	6,5	4,3 pro m



Abdeckplatte



dolomite



granito



giallo



grafit



Palisade Arcada dolomite



Arcada Palisade granito



Arcada Palisade granito

PALISADE ARCADA

Steinhöhe: 33, 50 und 85 cm, Sichtbreite 15 cm
 Oberfläche: spaltrau
 Bearbeitung: gespalten
 Anwendung: Podeste, Abgrenzungen
 Steinformate: 10 x 15 x 33 cm | 10 x 15 x 50 cm | 15 x 15 x 50 cm | 15 x 15 x 85 cm

Farben:



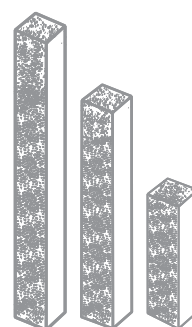
dolomite



giallo



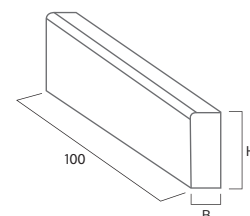
granito



BEZEICHNUNG	ABMESSUNGEN (L x B x H)	PREIS NETTO A.W.	GEWICHT	PAKETINHALT	BEDARF
Palisade Arcada 33	10 x 15 x 33 cm		11,60 kg/Stk.	60 Stk.	6,7 Stk./lfm
Palisade Arcada 50	10 x 15 x 50 cm		17,60 kg/Stk.	42 Stk.	6,7 Stk./lfm
Palisade Arcada 50	15 x 15 x 50 cm		23,60 kg/Stk.	30 Stk.	6,7 Stk./lfm
Palisade Arcada 85	15 x 15 x 85 cm		46,00 kg/Stk.	15 Stk.	6,7 Stk./lfm

TIEFBORD SOFTILINE

Vorderseite geantikt



ABMESSUNGEN (H x B x L)	FARBE	PREIS	GEWICHT	PAKETINHALT	BEDARF
10 x 20 x 100 cm	granito		43 kg/Stk.	24 Stk.	1 Stk./lfm
	dolomite				



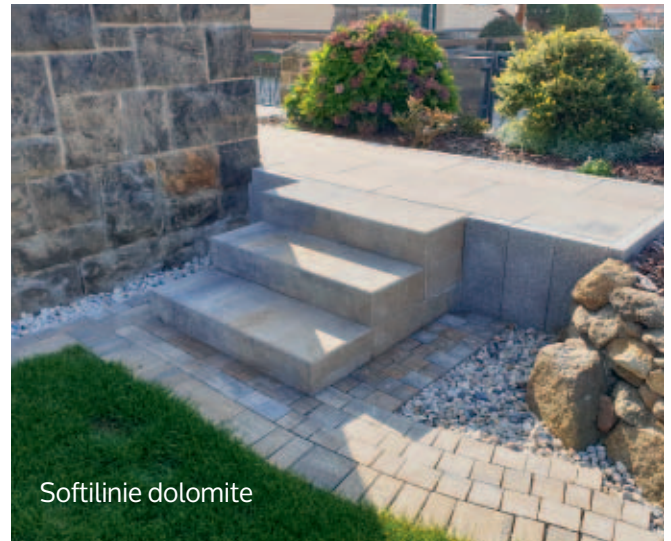
Softiline dolomite



Softistep granito






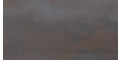
Softistep Antico granito

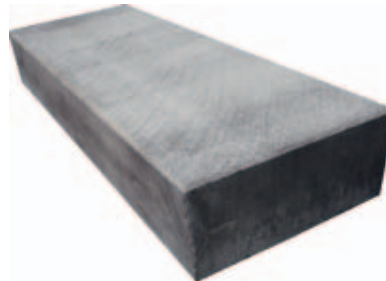




SOFTISTEP ANTICO

Steinhöhe: 15 cm
 Oberfläche: natürliche Oberfläche, diamantgebürstet, Kanten sanft antik gealtert
 Bearbeitung: SOFT ANTICO, steelfinish diamantgebürstet
 Anwendung: Stufen, Einfassungen, passend zu allen Strukturpflasterstein- und Plattensystemen

Farben:

	dolomite		giallo
	granito		carbon ferrofinish






ABMESSUNGEN (L x B x H)	FARBEN	PREIS	GEWICHT	PAKETINHALT	BEDARF
50 x 35 x 15 cm	dolomite		60 kg/Stk.	20 Stk.	2 Stk./lfm
	giallo				
	granito				
	carbon ferrofinish				
100 x 35 x 15 cm	dolomite		120 kg/Stk.	10 Stk.	1 Stk./lfm
	giallo				
	granito				
	carbon ferrofinish				

SOFTISTEP ARCADEA

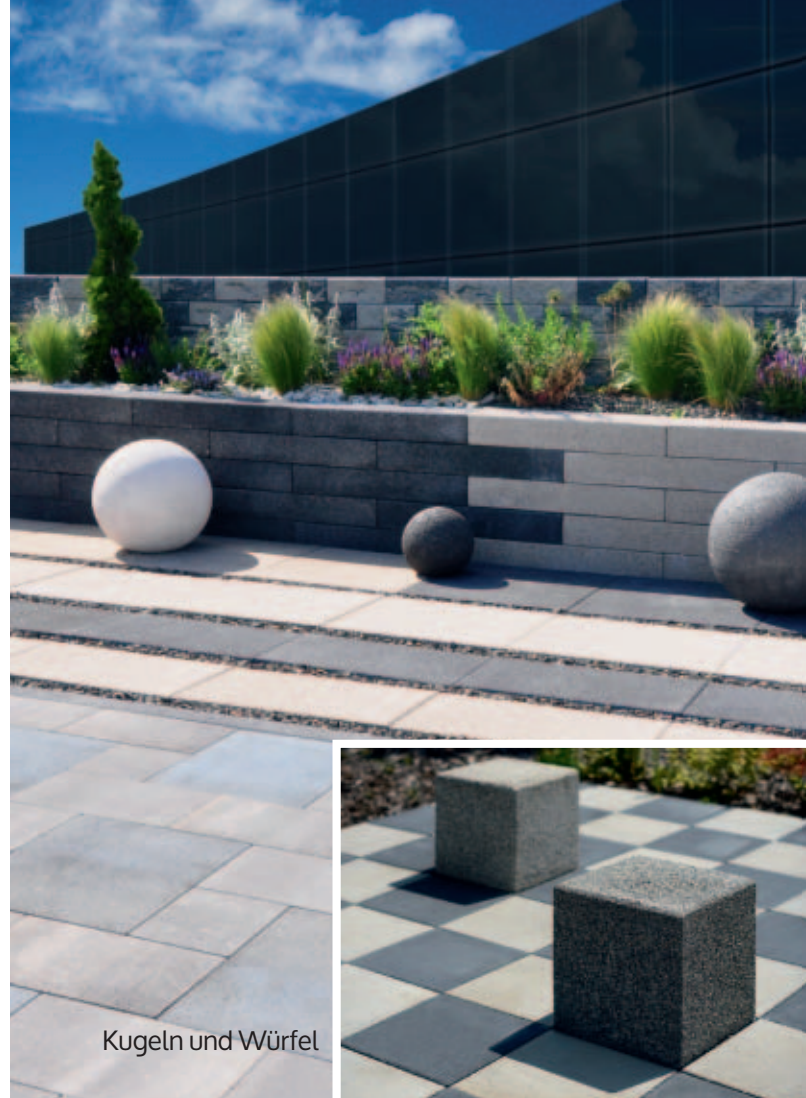
Steinhöhe: 15 cm
 Oberfläche: natürliche Oberfläche, Vorderseite spaltrauh
 Bearbeitung: gespalten, steelfinish diamantgebürstet
 Anwendung: Stufen, Einfassungen, passend zu allen Strukturpflasterstein- und Plattensystemen

Farben:

	granito		giallo
	dolomite		



BEZEICHNUNG	ABMESSUNGEN (L x B x H)	PREIS	GEWICHT	PAKETINHALT	BEDARF
Arcada Stufe 1/1	100 x 30 x 15 cm		120 kg/Stk.	10 Stk.	1 Stk./lfm



PFLANZELEMENTE CITY GARDEN

Beton mit und ohne gebürstetem Edelstahlrahmen, naturraue Oberfläche, eben, mit und ohne Boden.
Stylische Accessoires für Ihre Bepflanzung, passend zu allen unseren Bodenbelägen. Auch als optischer Raumteiler, Hochbeet oder terrassenartiger Übergang zwischen unterschiedlichen Höhen, z. B. in Kombination mit Blockstufen Softistep, bestens geeignet.


Farben:



grau



grafit

BEZEICHNUNG	ABMESSUNGEN (L x B x H)	FARBE	GEWICHT	PALETTENINHALT	PREIS
Pflanzelemente	50 x 50 x 100 cm	grau	235 kg/Stk.	4 Stk.	
		grafit			
	100 x 100 x 90 cm	grau	720 kg/Stk.	1 Stk.	
		grafit			
	100 x 100 x 30 cm	grau	500 kg/Stk.	1 Stk.	
		grafit			

ARCHITEKTUM BETONELEMENTE / L-WINKEL

Fertigteile, konstruktive Betonelemente, Podestplatten, Setzstufen, Platten für Außenanlagen, Zaunelemente, Säulen, L-Winkel aller gängigen Maße, Sonderanfertigungen in Beton, Weißbeton oder farbigen Beton auf Kundenanfrage.



Weißbetonelemente und Stufen, im Designhotel Laurichhof



L-Steine



Sitzelemente Kräutersiedlung Dresden



City-Block mit Bruchstein



L-Winkel in Farben

FERTIGTEILE

L-Steine Normalteile Baulänge 100cm, Lastfall SLW60 - sowie ECKEN und Halbe dazugehörig

DIN EN 206-1 / DIN 1045-2 / DIN 1045-4

Bauhöhe in cm	Fußlänge in cm	Wandstärke	Paketinhalt in Stück
55	40	12	3
80	45	12	3
105	60	12	3
130	70	12	3
155	85	12	3
180	100	12/15	2
205	110	12/15	2
230	125	12/15	2

City-Block Bausteine zur Hangbefestigung in Beton glatt oder mit Bruchmauersichtseite

Bauhöhe in cm	Breite in cm	Baulänge in cm	pro Stück in kg
80	80	160	2300
80	40	160	1150
80	80	80	1150
80	40	80	580
Dach	80	80	900

Sitzelemente, Podestplatten, Stufenanlagen, weitere Fertigteile auf Anfrage



KRÄUTERSCHNECKE

Durchmesser 1,5 m oder 2,5 m.
in Dolomite, Granito oder Giallo,
Höhe 60 bzw. 75 cm.



Arcada dolomite

FEUERSTELLE / BRUNNENRAND

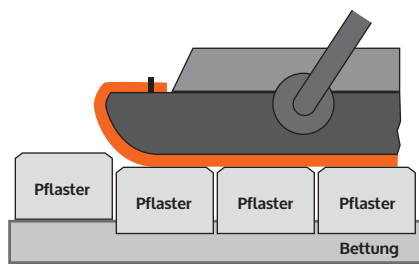
Farben Dolomite, Giallo und Granito
Durchmesser 1,20 m, Höhe 55 cm



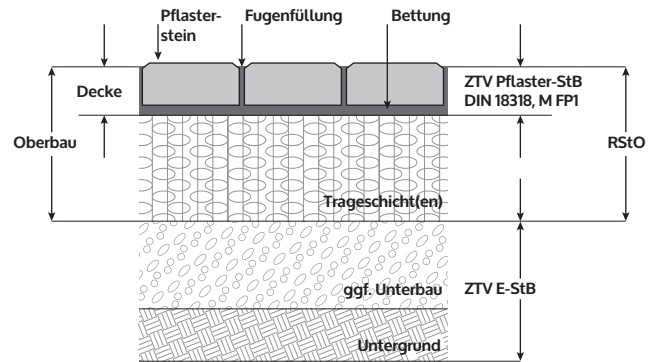
QUADRADISCHER GRILLPLATZ / FEUERSTELLE

1,40 x 1,40 x 0,75 cm
Farben Dolomite, Giallo und Granito





Pflasterfläche mit Rüttelplatte und Gummimatte verdichten



Typischer Aufbau einer Pflasterbefestigung und zugehörige wesentliche Vorschriften

TECHNISCHE HINWEISE FÜR PFLASTER- UND PLATTENBELÄGE

Auswahl Pflaster / Platten

Je nach Belastung der Fläche können Sie zwischen verschiedenen Materialdicken wählen. Pflastersteine von 6 cm Höhe eignen sich für Gartenwege, Hofbefestigungen und Garagenausfahrten mit gelegentlichem PKW-Verkehr. Steine und Platten mit 8 cm Höhe eignen sich für Wege und Zufahrten, die durch PKW befahren werden. Platten von 4 bis 5 cm Höhe können in begehbaren Terrassen und Gartenwegen eingebaut werden.

Rastermaß / Steinmaß

Das Steinmaß eines Pflastersteines oder einer Platte wird als Rastermaß bezeichnet. Dieses dient zur Ermittlung des Steinbedarfes einer zu verlegenden Fläche. Das Rastermaß bei INSPIRO ist z.B. 60 x 15 x 8 cm. Das Steinnenmaß beträgt 597 x 147 x 80 mm.

Untergrund / Tragschicht

Der anstehende Boden wird als Untergrund bezeichnet und muss dauerhaft tragsicher und verformungsbeständig sein (EV2 mind. 45 MN/m²). Die Tragschicht aus Baustoffgemisch für Frostschutzschichten der Körnung 0/32 oder 0/45 mm wird je nach Belastungsklasse 25 – 50 cm dick eingebaut und verdichtet. Bei Schichtdicken größer 30 cm sind diese lagenweise einzubauen.

Bettungsmaterial / Fuge

Das Bettungsmaterial als Auflage für Pflastersteine oder Platten wird max. 5 cm hoch, mit Gefälle und gleichmäßiger Höhe abgezogen. Diese darf bei der Verlegung nicht betreten werden. Die Verlegung des Belages erfolgt mit einer 3 – 5 mm Fuge nach DIN EN 18318. Dies wird entsprechend der ZTV Wegebau ausgeführt und mit Fugenmaterial gefüllt. Bitte beachten Sie, dass die Steine nicht press aneinander gelegt werden, da dies zu Schäden am Stein bzw. an der Platte führen kann.

Verlegeeinheit / Lage

Pflastersteine oder Platten werden pro Lage auch in verschiedenen Abmessungen gemischt gefertigt. Diese Verlegeeinheit wie z.B. Bella Picolla, Casa di Campo oder Copacabana werden nur lagenweise verkauft, da keine Einzelsteine gefertigt werden. Für das von Ihnen ausgesuchte Produkt können Sie weitere technische Informationen im Internet einsehen oder mit uns besprechen.

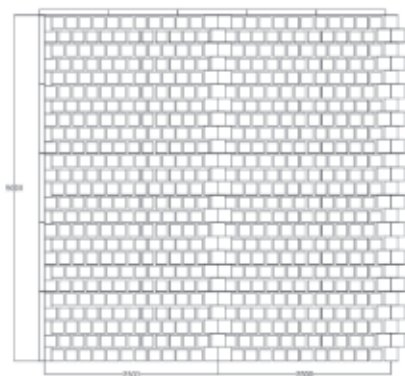
Kombination / Farbspiel

Pflastersteine oder Platten können miteinander kombiniert werden. Das Farbspektrum unserer Colormixfarben ist auf Grund modernster Produktionstechnik in jeder Lage vorhanden und erleichtert somit die Verlegung. Trotzdem sollte man die Lagen aus mehreren Paletten gemischt verlegen.

Wichtiger Hinweis zur Farbgebung, Verlegung und Oberflächenbeschaffenheit unserer Steine:

Auf den Oberflächen der Steine kann es zu kleinen Löchern und Farbflecken bis 10 mm kommen. Dies stellt keinen Mangel dar und beeinträchtigt nicht die Nutzung Ihrer Steine. Sollten erkennbare Mängel beim Einbau vorhanden sein und nicht während des Einbaus angezeigt werden, kann eine spätere Reklamation ausgeschlossen sein. Hier haften wir lediglich für Materialersatz, nicht für Umbau. Sollten die Steine nicht fachgerecht eingebaut worden sein oder beim Einbau beschädigt worden sein, lehnen wir eine Haftung grundsätzlich ab.

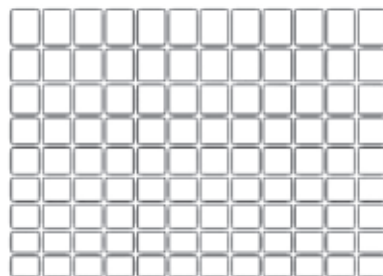
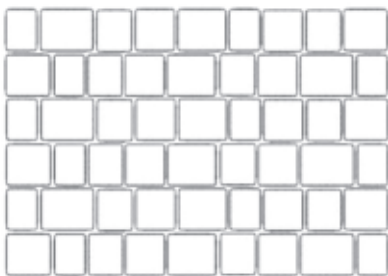
AVENDIA ÖKO VERLEGEMUSTER



Läuferverband

- Stein 1: 170 x 170 x 80 mm, Raster 20 x 20 cm, 3 cm Fuge
 Stein 2: 196 x 96 x 80 mm, als Randstein für den Halbsteirversatz
 Stein 3: 196 x 196 x 80 mm, farbig als Markierungsstein

BELLA PICCOLA VERLEGEMUSTER

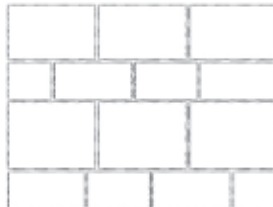
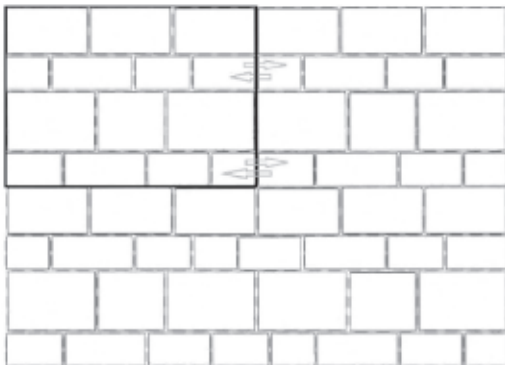


Liefereinheit:

- Stein 1: 12 Stk., 120 x 95 x 80 mm
 Stein 2: 12 Stk., 110 x 95 x 80 mm
 Stein 3: 12 Stk., 100 x 95 x 80 mm
 Stein 4: 24 Stk., 90 x 95 x 80 mm
 Stein 5: 24 Stk., 80 x 95 x 80 mm
 Stein 6: 24 Stk., 70 x 95 x 80 mm

wilder Läuferverband ohne Kreuzfugen

CASA DI CAMPO VERLEGEMUSTER



1 Lage 0,95 m² besteht aus 7 verschiedenen Steinformaten, insgesamt 14 Steine in 4 Reihen

Liefereinheit:

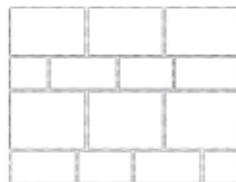
- Stein 1: 2 Stk., 158 x 208 x 80 mm
 Stein 2: 2 Stk., 158 x 268 x 80 mm
 Stein 3: 2 Stk., 158 x 298 x 80 mm
 Stein 4: 2 Stk., 158 x 388 x 80 mm
 Stein 5: 3 Stk., 223 x 388 x 80 mm
 Stein 6: 1 Stk., 283 x 318 x 80 mm
 Stein 7: 2 Stk., 283 x 423 x 80 mm

Rastermaße schmale Wege/Trennstreifen 158-822 mm, Verlegung hochkant

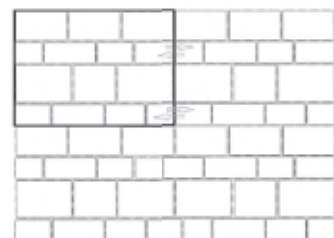


- Raster jeweils 1 Reihe:
 158 mm Zeile 2 oder 3 | 223 mm Zeile 1 | 283 mm Zeile 3
 Raster jeweils 2 Reihen:
 316 mm Zeile 2+4 | 381 mm Zeile 1+2 | 441 mm Zeile 2+3 oder 3+4 | 506 mm Zeile 1+3
 Raster jeweils 3 Reihen:
 599 mm Zeile 2+3+4 | 664 mm Zeile 1+2+3
 Raster 4 Reihen – komplette Lage hochkant:
 822 mm

Raster Wege ab 1164 mm

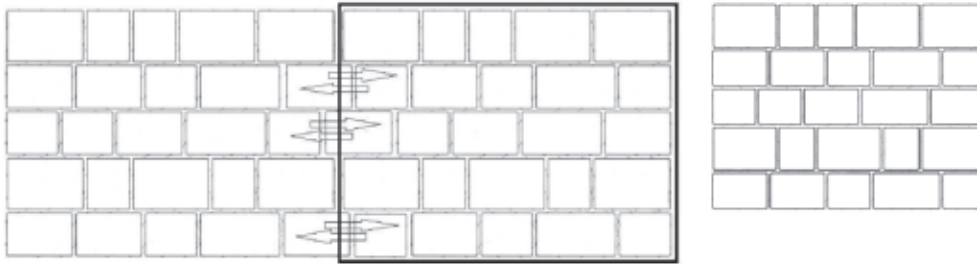


Raster 1164 mm
 (1 komplette Lage)



Raster 2328
 (2 Lagen) usw.

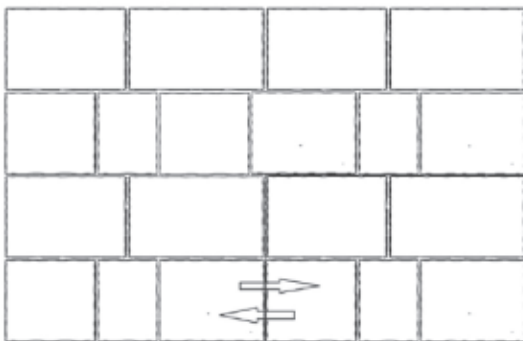
CITY STONE VERLEGEMUSTER



Liefereinheit:

Stein 1: 10 Stk., 150 x 180 mm | Stein 2: 6 Stk., 150 x 230 mm | Stein 3: 3 Stk., 150 x 280 mm | Stein 4: 6 Stk., 180 x 265 mm

COPACABANA VERLEGEMUSTER



Liefereinheit:

Platte 1: 1 Stk., 397 x 397 x 55 mm

Platte 2: 1 Stk., 264 x 397 x 55 mm

Platte 3: 1 Stk., 464 x 397 x 55 mm

Platte 4: 1 Stk., 530 x 397 x 55 mm

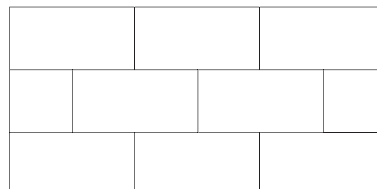
Platte 5: 1 Stk., 597 x 397 x 55 mm

GRANADA VERLEGEMUSTER

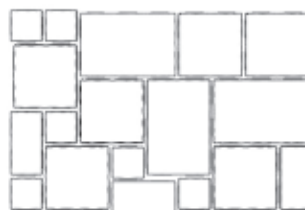
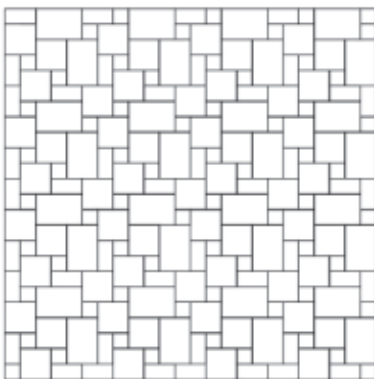
Blockverband



Läuferverband



VILLA NOBILE VERLEGEMUSTER



Liefereinheit:

Stein 1: 6 Stk., 133 x 133 mm

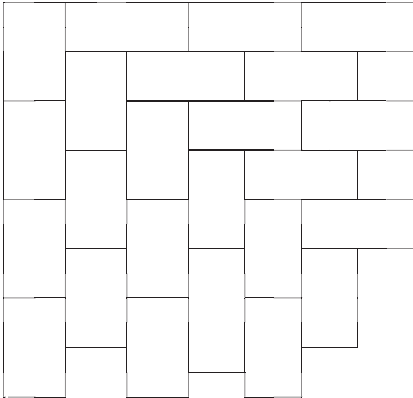
Stein 2: 3 Stk., 266 x 133 mm

Stein 3: 6 Stk., 266 x 266 mm

Stein 4: 3 Stk., 266 x 399 mm

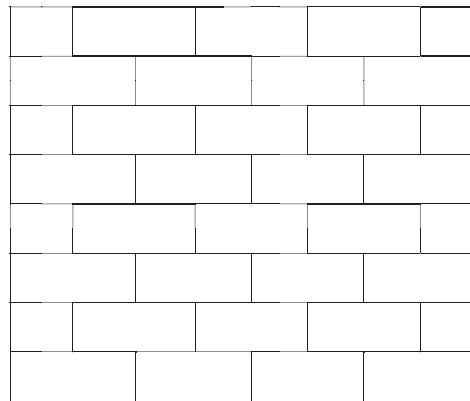
REINA VERLEGEMUSTER

Verlegemuster Fischgrätverband



Muster aus 50 x 25 cm

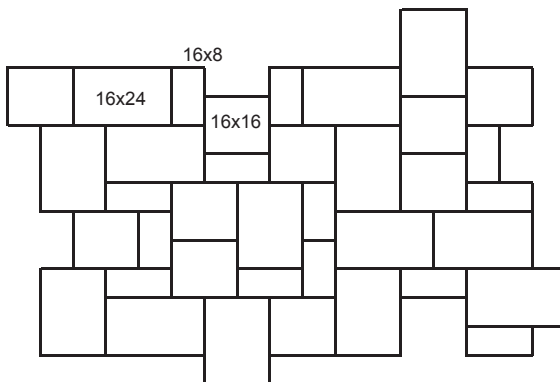
Verlegemuster Reihenverband



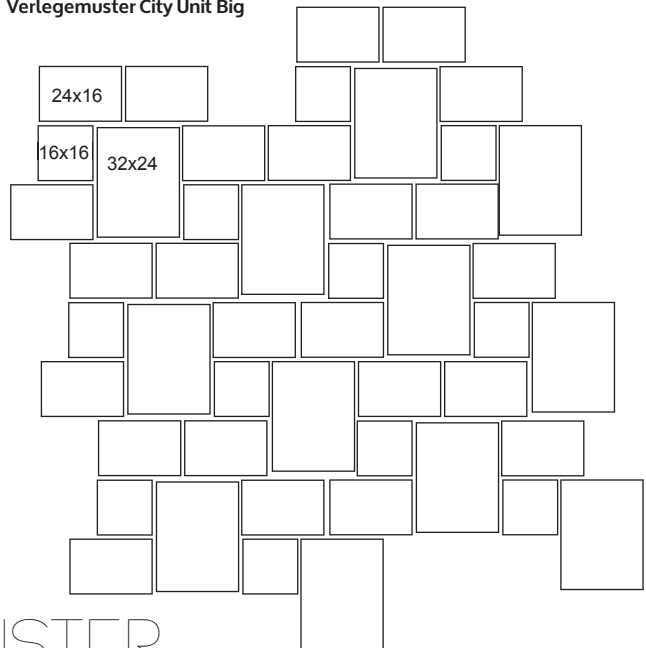
Muster aus 50 x 25

CITY UNIT VERLEGEMUSTER

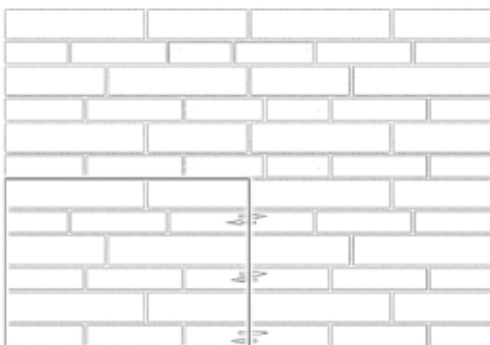
Verlegemuster City Unit



Verlegemuster City Unit Big



PARKETT VERLEGEMUSTER



Liefereinheit:

- Stein 1 3 Stk., 112 x 297 x 80 mm
- Stein 2 3 Stk., 112 x 397 x 80 mm
- Stein 3 3 Stk., 112 x 497 x 80 mm
- Stein 4 3 Stk., 147 x 497 x 80 mm
- Stein 5 3 Stk., 147 x 697 x 80 mm

ALLGEMEINE BAUANWEISUNG FÜR MAUERSTEINE

Fundament bauen

Tiefbauarbeiten werden nach der Art des Erdreichs durchgeführt. Der Fundamentstreifen muss in frostsicherer Tiefe liegen (Gegebenheiten vor Ort beachten, minimal 70 cm), um Frostschäden zu verhindern. Die Gesamtbreite des Grabens muss mindestens 25 cm größer sein als die eigentliche Mauerbreite. Der Fundamentstreifen wird mit einer Frostschutzschicht 0/32 von mindestens 20 cm unterfüllt und verdichtet sein. Fundamente empfehlen wir 5 bis 10 cm über das Terrain zu bauen. Sie können Betonschalungssteine (Abb. 1) als Auflage für die untere Schicht der Mauer verwenden. Für das Fundament verwenden Sie Beton der Güte C16/20. Dabei ist zu beachten, dass das Fundament und die Zaunkonstruktion mit der Stahlbewehrung verbunden werden. Die Hohlräume der Mauersteine geben den Sitz der Bewehrungsseisen vor. Wir empfehlen Stangen mit mindestens 8 mm zu verwenden. Vor dem Verguss der Betonfundamente sind Pfosten und Mauer/Zaunelemente auszumessen. Vor dem Betonieren platzieren Sie die Bewehrungsstangen so, dass sie voll im Fundament stecken und 60 cm herausragen. Der Abstand sollte max. 40 cm betragen. Zwischen Fundament und Mauer empfehlen wir eine Hydroisolierung einzubauen.

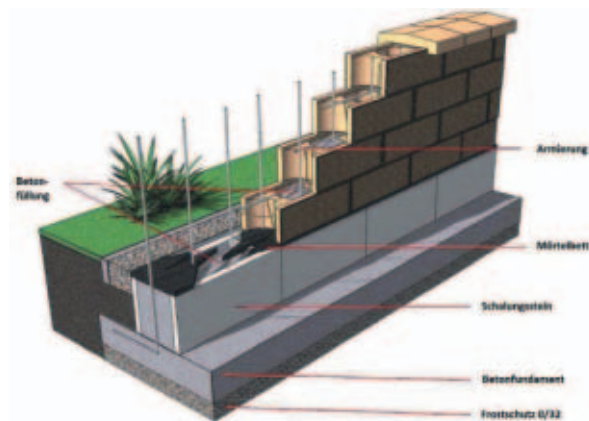


Abb 1: Maueraufbau

Bei unseren Mauersystemen CASSER und DUVAR empfehlen wir von folgende Einbauhinweise: Auf vorbereiteten Fundament legen wir Steine in Zementmörtelbett. Mauersteine werden im Überstand gesetzt, dass die Öffnungen (Hohlräume) immer übereinander liegen. Die Mörtelbetthöhe und die Vertikalfugenbreite sollten 10 mm sein. Für das Gestalten der Horizontalfuge empfiehlt es sich Stahlstangen einzulegen, die in einzelnen Reihen gleichzeitig als Horizontalbewehrung dienen. Mörtel wir nach Bedarf aufgetragen. Die Steine werden mit Hilfe von Gummihammer gesetzt und ausgerichtet. Überflüssiger Fugenmörtel wird nach Antrocknen mit Spachtel beseitigt. Achtung: Mauer über 120 cm Höhe benötigen einer statischen Berechnung!

Mauer mit Pfosten

Statische Berechnung berücksichtigen. Die empfohlene Achsenentfernung der Pfosten beträgt 280 – 320 cm. Im Bereich der Pfosten wird die Mauer mit einer zusätzlichen Horizontalbewehrung (Abb. 2) verankert. Das zu wählende Bewehrungsprofil hängt vor allem von der Mauerhöhe ab und wird im Fundament verankert. Bei Pfosten müssen die Steine nach 4 Reihen mit feuchter einer Betonmischung C16/20 gefüllt und verdichtet werden. Pfosten werden in der Regel in der Gesamthöhe mit Bewehrung versehen. Die Verbindung der Mauer mit den Pfosten wird durch Stahlbewehrung (Flachstahl, Bewehrungsstangen in Form einer Klammer). Mauersteine werden versetzt aufeinander gelegt.

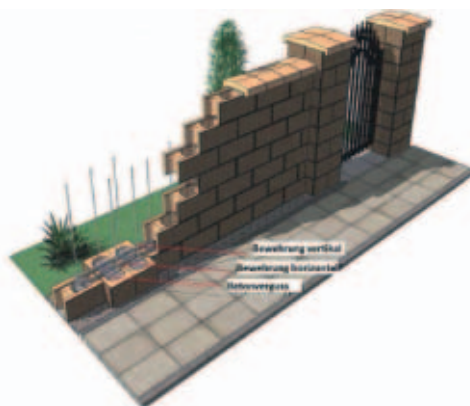


Abb. 2 Pfosten mit Mauerelementen

Pfosten mit Zaunelementen

Pfosten - empfohlene Achsenentfernung der Pfosten ist 280 – 320 cm. Bei Pfosten müssen die Steine max. nach 4 Reihen zugleich mit feuchter Betonmischung C16/20 gefüllt werden, diese z.B. mit einer Stahlstange festdrücken. Bei Pfostenbewehrung muss berücksichtigt werden v.a.: deren Höhe und Achsenentfernung, ggf. Einhängen von Türen und deren Gewicht, Gewicht von Zaunelementen und deren Gliederung (Aufteilung). Bewehrung muss im Fundament verankert werden. Halterungen von horizontalen Elementen werden in die horizontalen Pfostenfugen gesetzt. Höhe von Pfosten und Zaununterbau ist variabel.



Abb. 3 Pfosten mit Zaunelementen

Notizen

A full-page sheet of white graph paper with a light gray grid. The grid consists of small squares, approximately 20 columns wide and 30 rows deep. In the top-left corner, there is a header area containing the word "Notizen" in a bold, black, sans-serif font.

PREISE FÜR FRACHTSERVICE & SONDERLEISTUNGEN

Lieferbedingungen:

Unsere Lieferbedingungen finden Sie im Internet unter www.citysteinwerk.de oder fragen Sie diese bei uns an.

Gültigkeit:

Die Preise gelten ab 01.01.2023 bis zum Erscheinen einer neuen Preisliste. Alle vorangegangenen Vereinbarungen und Preislisten verlieren mit Erscheinen dieser Ausgabe ihre Gültigkeit.

Unsere Produkte werden durch den regionalen Baustoff-Fachhandel vertrieben. Sie finden unsere Produkte bei vielen regionalen Baustofffachhändlern. Einen Händler in Ihrer Nähe empfehlen wir Ihnen gerne. Eine professionelle Beratung mit Besichtigung der Produktvarianten und Farben erhalten Sie ebenfalls bei uns im Werk in unserem Mustergarten. Dieser ist 24 Stunden frei zugänglich. Beratung erhalten Sie von Mo – Fr 7.00 bis 17.00, Sa 8.00 bis 12.00 n.A.

Die angegebenen Preise sind Nettopreise. Die zurzeit gültige Mehrwertsteuer wird gesondert berechnet und ausgewiesen.

Alle im Katalog angegebenen Preise verstehen sich als „beladen auf LKW“ ab unserem Herstellwerk in Dittersbach-Dürrröhrsdorf, Eschdorfer Straße 23. Die Preise beziehen sich auf die Abnahme voller Verpackungseinheiten. Für die Lieferung unserer Produkte auf Ihre Baustelle können gesonderte Transport-, Mindermengen-, Kommissionskosten und Palettenleihgebühren anfallen. Diese sind im folgenden nach Entfernung zum Lieferort aufgeschlüsselt.

Frachtberechnung:

Die Frachtpreise gelten ausschließlich für unsere im Katalog aufgeführten Produkte. Zur Ermittlung der Zonenradien hilft Ihnen die nebenstehende Karte. Für die genaue Zoneneinteilung gelten unter Umständen besondere Bedingungen, falls die Zufahrt Umwege etc. erfordert. Für die Anlieferung zu untenstehenden Konditionen müssen folgende Bedingungen erfüllt sein:

Freie direkte Zufahrt zum Entladeplatz mit 40 t LKW. Wendemöglichkeit für LKW. Möglichkeit der Abladung mit Kran, falls erforderlich. Frachtdispositionszeit max. 10 Tage.

Frachtzonen frei Bau:

Zone 1	bis 50 km
Zone 2	50 bis 100 km
Zone 3	100 bis 150 km
Zone 4	150 bis 200 km
Zone 5	200 bis 250 km
Zone 6	ab 250 km



Weitere Transporte mit größeren Entfernungen auf Anfrage.

Warte-/Entladezeiten > 1 Std. 70 € pro Stunde (betrifft nicht normale Entladezeiten < 1 Std.)

Sonderleistungen:

Änderungen einer Verpackungseinheit 15,00 € pro Position/Palette

Verleihgebühr Europalette (Pfand) 23,00 € pro Palette

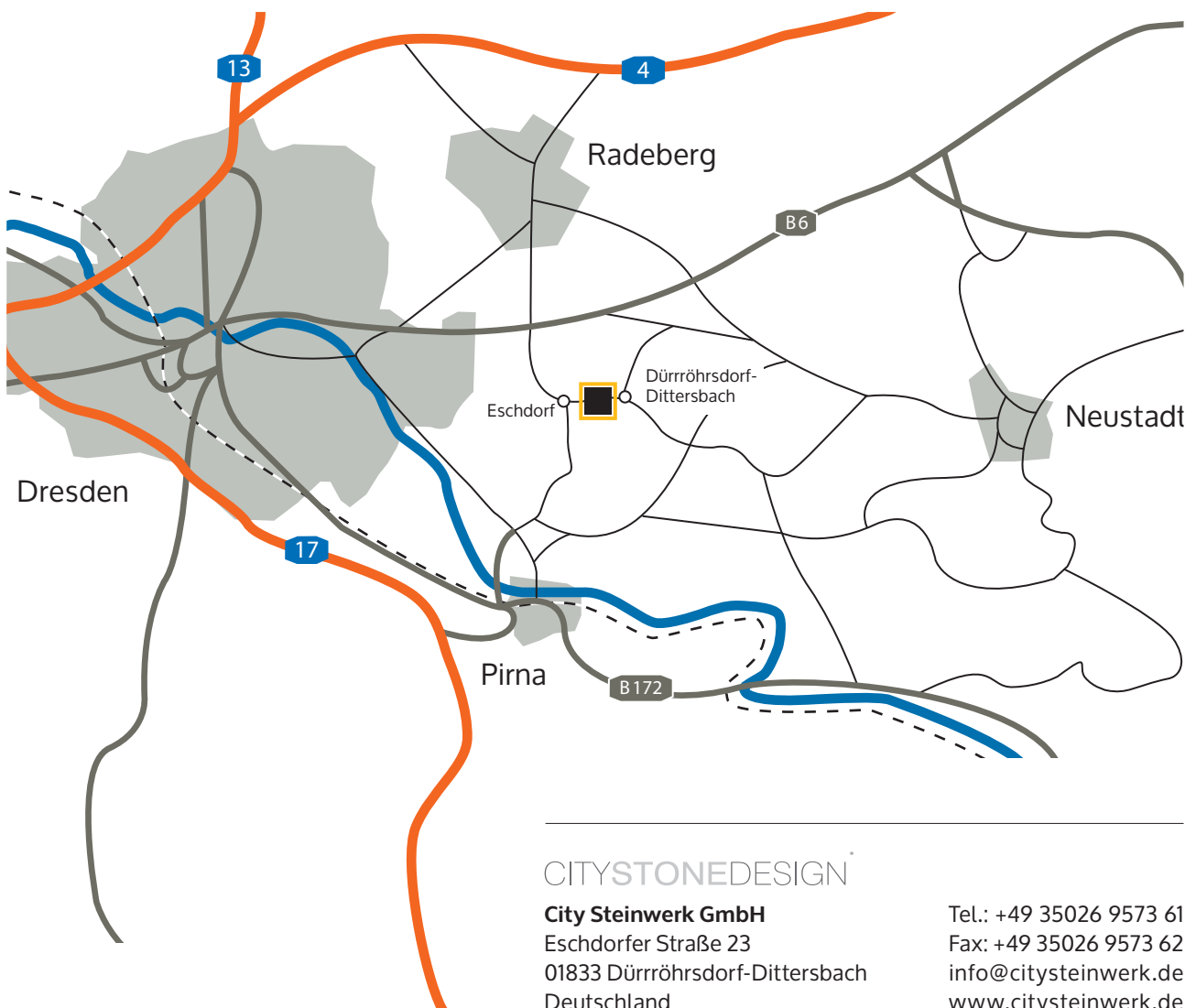
Gutschrift 21,- € pro Palette bei Rückgabe Europalette in brauchbarem Zustand (innerh. v. 3 Monaten), ggf. Regelung des Baustoffhandel beachten.

* Für Frachten mit mehr als 22 t Gesamtlast auf eine Baustelle entfällt Mindermengenzuschlag

Magdeburg

Thüringen





Preisliste

Alle Preise sind ab Werk. Bei Anlieferung kommt Fracht hinzu, siehe dazu die Preis-Tabelle am Ende

Stand: 01.02.2026

gilt bis zum Erscheinen einer neuen Preisliste

Unsere Top Seller sind **fett** hervorgehoben und meist schnell lieferbar, da höherer Lagerbestand.

Mauersysteme

Katalog seite	Bezeichnung	Zusatz	ME	Preis Brutto	Listenpreis Netto
71	Arcada 22,5 x 25 cm, Höhe 15 cm	granito, giallo, dolomite	Stk.	11,48 € /St.	9,65 € /St.
71	Arcada 30 x 25 cm, Höhe 15 cm	granito, giallo, dolomite	Stk.	15,23 € /St.	12,80 € /St.
71	Arcada 45 x 25 cm, Höhe 15 cm	granito, giallo, dolomite	Stk.	19,04 € /St.	16,00 € /St.
71	Arcada Abdeckplatte 35 x 25 x 7,5 cm	granito, giallo, dolomite	Stk.	27,97 € /St.	23,50 € /St.
73	Casser Normalstein 14,8 x 19,5 x 39,6	giallo, bianco, dolomite, grafit, granito	Stk.	13,98 € /St.	11,75 € /St.
73	Casser Pfeilerstein 14,8 x 39,6 x 39,60 cm	giallo, bianco, dolomite, grafit, granito	Stk.	46,77 € /St.	39,30 € /St.
73	Casser Pfeilersteine klein 14,8 x 25 x 39,6 cm	giallo, bianco, dolomite, grafit, granito	Stk.	23,09 € /St.	19,40 € /St.
73	Casser 3/4 Endstein 14,8 x 19,5 x 30 cm	giallo, bianco, dolomite, grafit, granito	Stk.	16,07 € /St.	13,50 € /St.
73	Casser 1/4 Endstein 14,8 x 19,5 x 9,60 cm	giallo, bianco, dolomite, grafit, granito	Stk.	12,26 € /St.	10,30 € /St.
73	Casser Abdeckplatte klein 7 x 20,5 x 30 cm	giallo, bianco, dolomite, grafit, granito	Stk.	5,59 € /St.	4,70 € /St.
73	Casser Abdeckplatte Säule 8 x 45 x 45 cm	giallo, bianco, dolomite, grafit, granito	Stk.	35,58 € /St.	29,90 € /St.
73	Casser Abdeckplatte Säule klein 8 x 35 x 45	giallo, bianco, dolomite, grafit, granito	Stk.	26,06 € /St.	21,90 € /St.
???	City Cube Vollmauerst. 40 x 20 x15	travertin, granito, dolomite	Stk.	11,78 € /St.	9,90 € /St.
67	Duvar light 15 x 20 x 40 cm (+1mm garantiert)	granito, dolomite, grafit	Stk.	10,35 € /St.	8,70 € /St.
67	Duvar light Abdeckplatte klein 8 x 25 x 25	granito, dolomite, grafit	Stk.	7,97 € /St.	6,70 € /St.
65	Duvar Antico 15 x 20 x 40 cm (+1mm garantiert)	granito, dolomite, grafit	Stk.	12,37 € /St.	10,40 € /St.
65	Duvar Antico 15 x 20 x 20 cm	granito, dolomite, grafit	Stk.	10,35 € /St.	8,70 € /St.
65	Duvar Antico Abdeckplatte 8 x 25 x 25 cm	granito, dolomite, grafit	Stk.	10,59 € /St.	8,90 € /St.
75	Metropol Mauer (+1mm garantiert)	granito, grafit, dolomite	Lage	69,02 € /La	58,00 € /La
75	Metropol Abdeckplatte 23 x 26 x 5 cm (LxBxH)	granito, grafit, dolomite	Stk.	8,33 € /St.	7,00 € /St.

Pflaster- & Plattensysteme

Katalog seite	Bezeichnung	Zusatz	ME	Preis Brutto	Listenpreis Netto
11	Bella Piccola antico 8 cm	granito, giallo, dolomite	m²	47,36 €/m²	39,80 €/m²
11	Kreismitte Bella Piccola Keilsteine antico	granito, giallo, dolomite	Stk.	159,46 € /St.	134,00 € /St.
9	Bella Piccola senso 8 cm	granito, giallo, dolomite, black-shadow, peach	m²	40,22 €/m²	33,80 €/m²
19	Casa di Campo senso 8 cm	granito, dolomite, black-shadow, peach	m²	37,01 €/m²	31,10 €/m²
15	City Stone senso 8 cm	lichtgrau	m²	24,87 €/m²	20,90 €/m²
15	City Stone senso 8 cm	granito, giallo, dolomite, black-shadow	m²	32,25 €/m²	27,10 €/m²
53	City Unit Big	granito, dolomite, giallo, coffino, peach	m²	33,08 €/m²	27,80 €/m²
49	City Unit	granito, giallo, dolomite, peach, anthrazit	m²	29,39 €/m²	24,70 €/m²
	City Unit Einzelstein 16 x 16 x 10 cm	grau, (anthr.auf Anfrage)	m²	29,99 €/m²	25,20 €/m²
51	City Unit Antico	granito, giallo, dolomite, anthr.	m²	38,08 €/m²	32,00 €/m²
37	Copacabana 5,5 cm	granito, giallo, dolomite	m²	42,60 €/m²	35,80 €/m²
37	Copacabana 8,0 cm	granito, giallo, dolomite	m²	44,98 €/m²	37,80 €/m²
29	Granada naturo 80 x 40 x 8 cm	granito, dolomite, black-shadow, peach	m²	51,77 €/m²	43,50 €/m²
29	Granada naturo 80 x 80 x 8 cm	granito, dolomite, black-shadow, peach	m²	71,16 €/m²	59,80 €/m²
39	Largo Linea Wood 80 x 20 x 8 cm	pine, vintage	m²	77,35 €/m²	65,00 €/m²
41	Largo Linea naturo 80 x 20 x 8 cm	dolomite, coffino, granito	m²	77,35 €/m²	65,00 €/m²
43	Parkett naturo, Steinstärke 9 cm	granito, black-shadow, peach	m²	54,74 €/m²	46,00 €/m²
59	Reina naturo 50 x 25 x 8 cm	lichtgrau	m²	38,08 €/m²	32,00 €/m²
59	Reina naturo 50 x 25 x 8 cm	granito, dolomite, flamingo, piano, anthr.	m²	47,36 €/m²	39,80 €/m²
25	Reina Aquadrain 50 x 25 x 8 cm	granito, dolomite, peach	m²	51,17 €/m²	43,00 €/m²
neu	Streetart 40 x 20 x 8 cm	beachgrey	m²	42,84 €/m²	36,00 €/m²
neu	Streetart-Platte 80 x 40 x 5 cm	beachgrey	m²	57,12 €/m²	48,00 €/m²
47	Terrazza naturo 40 x 40 x 5 cm	granito, dolomite, giallo, anthrazit, peach	m²	33,68 €/m²	28,30 €/m²
47	Terrazza naturo 60 x 40 x 5 cm	granito, dolomite, giallo, anthrazit, peach	m²	36,18 €/m²	30,40 €/m²
47	Terrazza 40 x 40 x 5	grau	m²	22,61 €/m²	19,00 €/m²
47	Terrazza 60 x 40 x 5 cm	grau	m²	24,99 €/m²	21,00 €/m²
47	Terrazza 80 x 40 x 5 cm	granito, dolomite, giallo, coffino, peach	m²	49,50 €/m²	41,60 €/m²
47	Terrazza 80 x 80 x 5 cm	granito, dolomite, black-shadow	m²	69,97 €/m²	58,80 €/m²
47	Terrazza 80 x 80 x 5 cm	anthrazit beschichtet	m²	76,16 €/m²	64,00 €/m²
23	Villa Nobile senso 8 cm	granito, giallo, dolomite, black-shadow, peach	m²	36,06 €/m²	30,30 €/m²
25	Villa Nobile Aquadrain 8cm	granito, dolomite, peach	m²	40,46 €/m²	34,00 €/m²

Standard- und Industrieprodukte-Pflaster

Katalog seite	Bezeichnung	Zusatz	ME	Preis Brutto		Listenpreis Netto	
31	Avendia 20 x 20 x 8 cm	grau schattiert, braun-beige schattiert	m²	28,56	€/m²	24,00	€/m²
neu	Avendia BIG 40 x 20 x 8 cm	lichtgrau, granito, dolomite, anthr.	m²	33,32	€/m²	28,00	€/m²
25	Avendia Aquadrain 10 x 20 x 8 cm	grau	m²	28,56	€/m²	24,00	€/m²
25	Avendia Aquadrain 10 x 20 x 8 cm	anthrazit	m²	33,32	€/m²	28,00	€/m²
33	Avendia Öko 20(17) x 20(17) x 8 cm	anthrazit, 3 cm Fuge	m²	29,75	€/m²	25,00	€/m²
33	Avendia Öko 20(17) x 20(17) x 8 cm	grau, 3 cm Fuge	m²	26,18	€/m²	22,00	€/m²
33	Avendia Öko 20(17) x 20(17) x 8 cm	granito, dolomite, sandstein 3 cm Fuge	m²	36,89	€/m²	31,00	€/m²
33	Avendia Öko Kombiformat	granito, dolomite, anthr., lichtgrau	m²	39,27	€/m²	33,00	€/m²
56	City Unit Ökoline 16x24x8 cm mit 15mm Fuge	granito, dolomite, anthr., lichtgrau	m²	32,13	€/m²	27,00	€/m²
31	Quadratpflaster 10 x 10 x 8 cm	grau mit Fase	m²	20,23	€/m²	17,00	€/m²
31	Quadratpflaster 10 x 10 x 8 cm	rot, anthrazit mit Fase	m²	22,61	€/m²	19,00	€/m²
31	Quadratpflaster 10 x 10 x 8 cm	herbstlaub mit Fase	m²	24,99	€/m²	21,00	€/m²
31	Rechteckpflaster 10 x 20 x 8 cm	grau mit Fase	m²	17,85	€/m²	15,00	€/m²
31	Rechteckpflaster 10 x 20 x 8 cm	rot, anthrazit mit Fase	m²	20,23	€/m²	17,00	€/m²
31	Rechteckpflaster 10 x 20 x 8 cm	sandstein, herbstlaub, dolomite mit Fase	m²	27,37	€/m²	23,00	€/m²

Borde und Palisaden

Katalog seite	Bezeichnung	Zusatz	ME	Preis Brutto		Listenpreis Netto	
77	Arcada Palisade 15 x 10 x 33 cm	granito, giallo, dolomite	Stk.	12,37	€/St.	10,40	€/St.
77	Arcada Palisade 15 x 10 x 50 cm	granito, giallo, dolomite	Stk.	14,52	€/St.	12,20	€/St.
77	Arcada Palisade 15 x 15 x 50 cm	granito, giallo, dolomite	Stk.	18,33	€/St.	15,40	€/St.
77	Arcada Palisade 15 x 15 x 85 cm	granito, giallo, dolomite	Stk.	35,46	€/St.	29,80	€/St.
77	Tiefbord / Softiline 10 x 20 x 100	dolomite, granito	Stk.	13,09	€/St.	11,00	€/St.
neu	Tiefbord 8/25/100	grau	Stk.	4,76	€/St.	4,00	€/St.
neu	Tiefbord 8/25/100	anthrazit	Stk.	7,14	€/St.	6,00	€/St.
neu	Tiefbord 8/25/100	granito / dolomite	Stk.	15,47	€/St.	13,00	€/St.

Produkte aus Katalog, City Garden, Stufen & Accessoires

Katalog seite	Bezeichnung	Zusatz	ME	Preis Brutto		Listenpreis Netto	
79	Softistep 15 x 30 x 100 cm, gespalten	granito, giallo, dolomite	Stk.	154,70	€/St.	130,00	€/St.
79	Softistep 15 x 35 x 100 cm, antico	granito, giallo, dolomite, carbon gestrahlt	Stk.	119,00	€/St.	100,00	€/St.
79	Softistep 15 x 35 x 50 cm, antico	granito, giallo, dolomite, carbon gestrahlt	Stk.	83,30	€/St.	70,00	€/St.
81	Pflanzelement / Papierkorb 50 x 50 x 100	grau	Stk.	452,20	€/St.	380,00	€/St.
81	Pflanzelement 50 x 50 x 100	granit	Stk.	487,90	€/St.	410,00	€/St.
81	Pflanzelement 100 x 100 x 90	grau	Stk.	762,20	€/St.	640,50	€/St.
81	Pflanzelement 100 x 100 x 90	granit	Stk.	833,00	€/St.	700,00	€/St.
81	Pflanzelement 100 x 100 x 30	grau	Stk.	547,40	€/St.	460,00	€/St.
81	Pflanzelement 100 x 100 x 30	granit	Stk.	595,00	€/St.	500,00	€/St.
84	Kräuterschnecke d=1,5m	dolomite, granito, giallo	Stk.	261,80	€/St.	220,00	€/St.
84	Kräuterschnecke d=2,5m	dolomite, granito, giallo	Stk.	380,80	€/St.	320,00	€/St.
85	Feuerstelle/Brunnenrand d=1,2m h=0,55m mit Einbauten	dolomite, granito, giallo	Stk.	624,75	€/St.	525,00	€/St.
85	Feuerstelle/Brunnenrand d=1,2m h=0,55m ohne Einbauten	dolomite, granito, giallo	Stk.	436,73	€/St.	367,00	€/St.
85	Grillplatz/Feuerstelle 140 x 140 x 75 cm mit Einbauten	dolomite, granito, giallo	Stk.	1.404,20	€/St.	1.180,00	€/St.
85	Grillplatz/Feuerstelle 140 x 140 x 75 cm ohne Einbauten	dolomite, granito, giallo	Stk.	1.094,80	€/St.	920,00	€/St.

L-Steine Normalteile Baulänge 100cm, Lastfall SLW60 FERTIGTEILE

Katalog seite	Bezeichnung	Zusatz	ME	Preis Brutto		Listenpreis Netto	
83	L-Steine Normalteile Baulänge 100cm, Lastfall SLW60	Höhe 55 cm	Stk.	119,00	€/St.	100,00	€/St.
83	L-Steine Normalteile Baulänge 100cm, Lastfall SLW60	Höhe 80 cm	Stk.	184,45	€/St.	155,00	€/St.
83	L-Steine Normalteile Baulänge 100cm, Lastfall SLW60	Höhe 105 cm	Stk.	230,86	€/St.	194,00	€/St.
83	L-Steine Normalteile Baulänge 100cm, Lastfall SLW60	Höhe 130 cm	Stk.	258,23	€/St.	217,00	€/St.
83	L-Steine Normalteile Baulänge 100cm, Lastfall SLW60	Höhe 155 cm	Stk.	297,50	€/St.	250,00	€/St.
83	L-Steine Normalteile Baulänge 100cm, Lastfall SLW60	Höhe 180 cm	Stk.	398,65	€/St.	335,00	€/St.
83	L-Steine Normalteile Baulänge 100cm, Lastfall SLW60	Höhe 205 cm	Stk.	435,54	€/St.	366,00	€/St.
83	L-Steine Normalteile Baulänge 100cm, Lastfall SLW60	Höhe 230 cm	Stk.	593,81	€/St.	499,00	€/St.

L-Steine Normalteile Baulänge 50cm, Lastfall SLW60

Katalog seite	Bezeichnung	Zusatz	ME	Preis Brutto		Listenpreis Netto	
83	L-Steine Normalteile Baulänge 50cm, Lastfall SLW60	Höhe 55 cm	Stk.	79,73	€/St.	67,00	€/St.
83	L-Steine Normalteile Baulänge 50cm, Lastfall SLW60	Höhe 80 cm	Stk.	119,00	€/St.	100,00	€/St.
83	L-Steine Normalteile Baulänge 50cm, Lastfall SLW60	Höhe 105 cm	Stk.	149,94	€/St.	126,00	€/St.
83	L-Steine Normalteile Baulänge 50cm, Lastfall SLW60	Höhe 130 cm	Stk.	166,60	€/St.	140,00	€/St.
83	L-Steine Normalteile Baulänge 50cm, Lastfall SLW60	Höhe 155 cm	Stk.	190,40	€/St.	160,00	€/St.
83	L-Steine Normalteile Zulage Rampenschräge	alle Maße	Stk.	95,20	€/St.	80,00	€/St.

L-Steine Außenecken 90° zweiteilig, Baulänge 100/100 cm

Katalog seite	Bezeichnung	Zusatz	ME	Preis Brutto		Listenpreis Netto	
83	L-Steine Außenecken 90° zweiteilig, Baulänge 100/100 cm	Höhe 55 cm	Stk.	318,92	€/St.	268,00	€/St.
83	L-Steine Außenecken 90° zweiteilig, Baulänge 100/100 cm	Höhe 80 cm	Stk.	480,76	€/St.	404,00	€/St.
83	L-Steine Außenecken 90° zweiteilig, Baulänge 100/100 cm	Höhe 105 cm	Stk.	600,36	€/St.	504,50	€/St.
83	L-Steine Außenecken 90° zweiteilig, Baulänge 100/100 cm	Höhe 130 cm	Stk.	673,54	€/St.	566,00	€/St.
83	L-Steine Außenecken 90° zweiteilig, Baulänge 100/100 cm	Höhe 155 cm	Stk.	779,45	€/St.	655,00	€/St.

City-Block Bausteine glatt oder mit Bruchmauersichtseite

Katalog seite	Bezeichnung	Zusatz	ME	Preis Brutto		Listenpreis Netto	
83	City-Block Bausteine glatt oder mit Bruchmauersichtseite	Höhe 80 cm, Breite 80cm, Baulänge 160 cm	Stk.	auf Anfrage	€/St.	auf Anfrage	€/St.
83	City-Block Bausteine glatt oder mit Bruchmauersichtseite	Höhe 80 cm, Breite 40cm, Baulänge 160 cm	Stk.	auf Anfrage	€/St.	auf Anfrage	€/St.
83	City-Block Bausteine glatt oder mit Bruchmauersichtseite	Höhe 80 cm, Breite 80cm, Baulänge 80 cm	Stk.	auf Anfrage	€/St.	auf Anfrage	€/St.
83	City-Block Bausteine glatt oder mit Bruchmauersichtseite	Höhe 80 cm, Breite 40cm, Baulänge 80 cm	Stk.	auf Anfrage	€/St.	auf Anfrage	€/St.
83	City-Block Baustein-Dach glatt	Höhe 80 cm, Breite 80cm, Baulänge 800 cm	Stk.	auf Anfrage	€/St.	auf Anfrage	€/St.

Frachtservice & Sonderleistungen

Änderung der Verpackungseinheit		Pal.	Netto 15	€	Brutto 17,85	€
Frachten:	Fracht je m² / je t		Mindermengenzuschlag			
			1-9,9 t	10-20 t		
Zone 1 - 50km	3,0 € / ca. 16,40 €		95 €	55 €		
Zone 2 -100 km	4,0 € / ca. 22 €		135 €	70 €		
Zone 3 -150km	5,0 € / ca. 28 €		165 €	90 €		
Zone 4 -200km	6,0 € / ca. 34 €		185 €	95 €		
Zone 5 -250km	auf Anfrage		auf Anfrage			
Zone 6 -	auf Anfrage		auf Anfrage			