

JOCO



JOCOConFloor

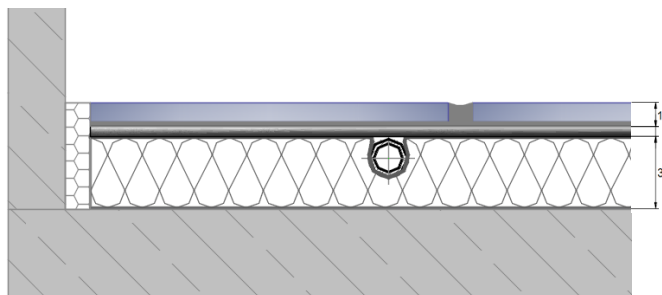
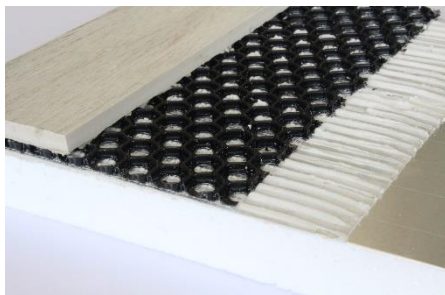
Flächenheiz – und Kühlsysteme

Inhalt:

Aufbauten (Auszug).....	3
Vorteile.....	4
Technische Daten.....	5
Leistungen (Auszug).....	6-7

Aufbauten und Leistungen

JOCO ConFloor und Fliesen



Aufbauvarianten inkl. Dämmung (Auszug!)

	Ausführung		
	gegen Erdreich und unbeheizte Räume	gegen Außenluft	gegen gleichartig beheizte Räume
Maximale Flächenlast [kN/m ²]	2	2	2
Maximale Punktlast [kN]	1	1	1
Oberbelag, Fliesen inkl. Kleber in mm (ca.)	10	10	10
Schichtstärke ConFloor inkl. Systemkleber	4	4	4
TOP 2000 EPS 035 (240 kPa)	30	30	30
zusätzliche Wärmedämmung Minimum in mm nach EnEV (DIN EN 1264-4 beachten!) in EPS DEO 035 gerechnet	40	1)	
Höhe des Gesamtaufbaus in mm (ca.)	84	44 zzgl. 1)	44
Gewicht inkl. Fliesenbelag (ca.)	14 kg	13 kg zzgl. 1)	13 kg
zulässiger Höchstwert des Wärmedurchgangs- koeffizienten U (W/m ² K) nach EnEV 2014	0,50	0,24 1)	keine Anforderung
U-Wert des Aufbaus (W/m ² K)	0,45	0,24 1)	0,94
maximal zulässige Wärmedämmung unterhalb der FBH-Schicht in mm	in Abhängigkeit der Verkehrslasten und des verwendeten Dämmmaterials, i.d.R. 100 mm EPS 035 200 kPa 2-lagig zusätzlich möglich.		
Anzahl der Dämmschichten maximal incl. FBH	1) Aufbauten gegen Außenluft sind gesondert zu planen.		

Die vorstehend beschriebenen Aufbauten sind beispielhafte Aufbaumöglichkeiten und dienen ausschließlich als Planungsvorschlag.

Hinweis:

- Bei Einsatz der Systemelemente in NEOpor reduziert sich die Aufbauhöhe nochmals um 4 mm
- Flächenlasten von 5 kN/m² bzw. Punktlasten von 4 kN sind mit den Systemelementen in EPS 035 (240 kPa) realisierbar
- Bei beiden zuvor beschriebenen Aufbauvarianten dürfen keine zusätzliche Dämmlagen unterhalb der Fußbodenheizungselemente verwendet werden

Sprechen sie uns an. Wir unterstützen Sie gerne bei der Planung des Bodenaufbaus.

JOCO ConFloor und Fliesen

Der Systemaufbau mit der JOCO ConFloor Entkopplungsmatte ist ein neuartiges dünn-schichtiges Bodenaufbausystem.

Mit der JOCO ConFloor Entkopplungsmatte ist es möglich direkt auf der JOCO KlimaBoden TOP 2000® Systemplatte zu verlegen. Dadurch entsteht ein dünner aber extrem belastbarer Aufbau der insbesondere in der Sanierung oft benötigt wird. Des Weiteren entfällt der zusätzliche Einbau einer lastverteilenden Estrichschicht, da die Funktion durch die JOCO ConFloor Entkopplungsmatte in Verbindung mit dem Oberbelag übernommen wird.

Die JOCO ConFloor Entkopplungsmatte zeichnet sich durch eine hohe Biegefestigkeit im Gesamtsystem aus und ist somit auch ideal für Holzuntergründe. Hohe Haftzugwerte sowie Biege-, Zug- und Druckfestigkeit sind prägnante Leistungsmerkmale.

Weitere Vorteile durch diesen Systemaufbau:

- extrem niedriger Bodenaufbau ab ca. 45 mm inkl. Fliesen
- Oberbelag auf der Fußbodenheizung ohne Wartezeiten verlegbar
- geringes Flächengewicht von ca. 9,0 kg/m² ohne Oberbelag
- somit in der Altbausanierung und problematischen Aufbausituationen ideal
- alle gängigen Fliesenformate verlegbar (Mindestbruchkraft > 1500 N)
- einfachste, saubere und schnelle Verarbeitung
- bereits 24 Stunden nach dem Ausfugen kann die Fußbodenheizung in Betrieb genommen werden (keine Aufheiz- oder Trockenheizphase notwendig)
- gleichmäßige Wärmeverteilung durch Aluminium-Wärmeleitbleche
- geringer Wärmeleitwiderstand
- kurze Reaktionszeiten
- auch für Feuchträume geeignet
- ideal einsetzbar in Kombination mit Niedrigenergiesysteme wie Wärmepumpen
- das System wirkt insgesamt entkoppelnd
- freie Wahl der Bewegungsfugen im Fugenraster des Fliesenbelags, da keine Estrichtrennfugen vorhanden sind, die berücksichtigt werden müssen

Technische Daten zur JOCO ConFloor Entkopplungsmatte

Material:

Matte mit druckstabiler Wabenstruktur aus HDPE mit optimiertem Verbund und stabilem Glas-Gewebe.

Materialdicke

ca. 3,5 mm

Flächengewicht

ca. 0,75 kg/m²

Lieferform

Mattenware: 0,7 m x 1,0 m = 0,7 m²
20 Matten/Karton = 14 m²

Brandklasse

mit Fliesen B1

ohne Fliesen B2

Gesamtsystem inkl. Systemelement EPS

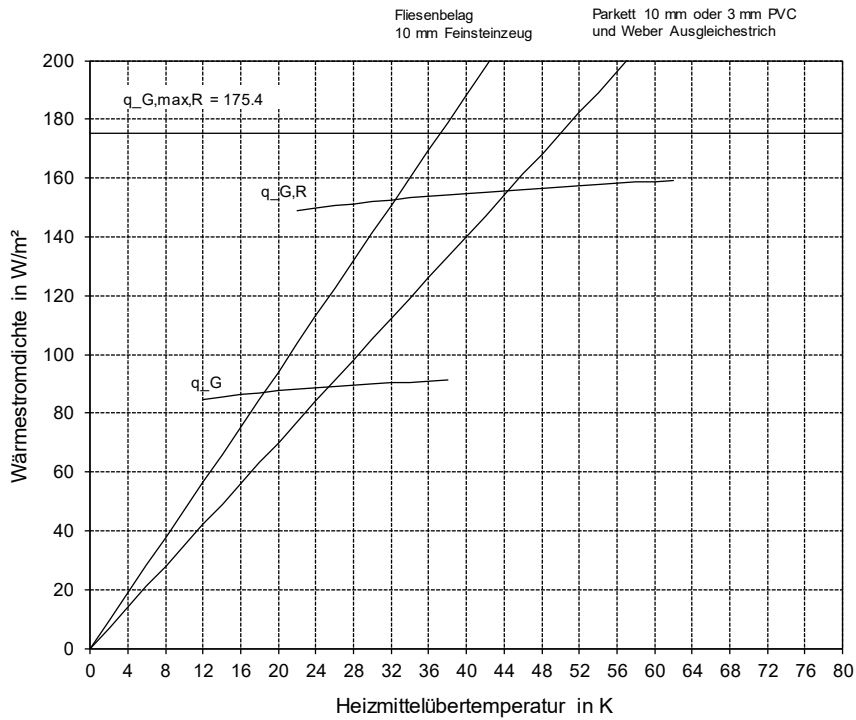


JOCO ConFloor und Fliesen

Rohrabstand 25 cm

Metallverbundrohr (MVR) 16 x 2 mm

JOCO ConFloor Entkopplungsmatte



Systemtemperaturen			Oberbelag, R _{A,B}			
Vorlauf	Rücklauf	Raum	Fliesen/ Stein 0,00	Ober- flächen- tempe- ratur	Parkett/ Holz 0,10	Ober- flächen- tempe- ratur
°C	°C	°C	W/m ²	°C	W/m ²	°C
30	25	15	58,9	20,6	43,8	19,2
30	25	18	44,7	22,3	33,3	21,3
30	25	20	35,3	23,5	26,3	22,7
30	25	22	25,9	24,6	19,3	24,0
30	25	24	16,5	25,7	12,3	25,3
35	30	15	82,4	22,5	61,3	20,8
35	30	18	68,3	24,4	50,8	22,9
35	30	20	58,9	25,6	43,8	24,2
35	30	22	49,4	26,7	36,8	25,6
35	30	24	40,0	27,9	29,8	27,0
40	35	15	106,0	24,5	78,8	22,3
40	35	18	91,8	26,3	68,3	24,4
40	35	20	82,4	27,5	61,3	25,8
40	35	22	73,0	28,8	54,3	27,2
40	35	24	63,6	30,0	47,3	28,6
45	40	15	129,5	26,4	96,4	23,7
45	40	18	115,4	28,2	85,8	25,8
45	40	20	106,0	29,5	78,8	27,3
45	40	22	96,5	30,7	71,8	28,7
45	40	24	87,1	31,9	64,8	30,1
50	45	15	153,0	28,3	113,9	25,1
50	45	18	138,9	30,1	103,4	27,3
50	45	20	129,5	31,4	96,4	28,7
50	45	22	120,1	32,6	89,4	30,1
50	45	24	110,7	33,9	82,3	31,5

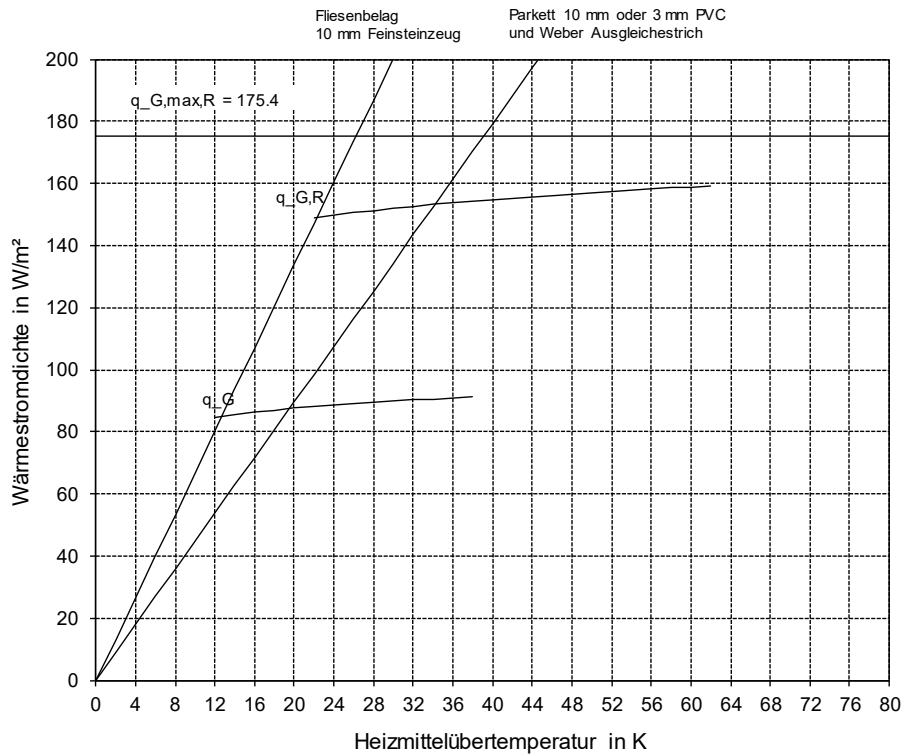
maximale Oberflächentemperatur im Aufenthaltsbereich 29°C, Randzone 35°C und in Bädern 33°C.

JOCO ConFloor und Fliesen

Rohrabstand 12,5 cm

Metallverbundrohr (MVR) 16 x 2 mm

JOCO ConFloor Entkopplungsmatte



Systemtemperaturen			Oberbelag, R, λ , B			
Vorlauf	Rücklauf	Raum	Fliesen/ Stein 0,00	Ober- flächen- tempe- ratur °C	Parkett/ Holz/ PVC 0,10	Ober- flächen- tempe- ratur °C
°C	°C	°C	W/m ²	°C	W/m ²	°C
30	25	15	83,5	22,6	56,0	20,3
30	25	18	63,5	24,0	42,6	22,1
30	25	20	50,1	24,8	33,6	23,3
30	25	22	36,7	25,6	24,6	24,5
30	25	24	23,4	26,4	15,7	25,7
35	30	15	116,9	25,4	78,4	22,2
35	30	18	96,8	26,7	64,9	24,1
35	30	20	83,5	27,6	56,0	25,3
35	30	22	70,1	28,5	47,0	26,5
35	30	24	56,8	29,4	38,1	27,7
40	35	15	150,3	28,0	100,8	24,1
40	35	18	130,2	29,4	87,3	26,0
40	35	20	116,9	30,4	78,4	27,2
40	35	22	103,5	31,3	69,4	28,5
40	35	24	90,2	32,2	60,5	29,7
45	40	15	183,7	30,6	123,2	25,9
45	40	18	163,6	32,1	109,7	27,8
45	40	20	150,3	33,0	100,8	29,1
45	40	22	136,9	34,0	91,8	30,3
45	40	24	123,6	34,9	82,9	31,6
50	45	15	217,1	33,2	145,6	27,7
50	45	18	197,0	34,7	132,1	29,6
50	45	20	183,7	35,6	123,2	30,9
50	45	22	170,3	36,6	114,2	32,2
50	45	24	157,0	37,6	105,3	33,4

maximale Oberflächentemperatur im Aufenthaltsbereich 29°C, Randzone 35°C und in Bädern 33°C.

JOCO

D 77855 Achern
Karl-Bold-Straße 4
Fon 07841 674 7000
Fax 07841 674 7001
www.joco.de
info@joco.de