



DAYCO

BOXSPRINGBETTEN & MATRATZEN

Innovative Boxspringbetten für erholsame Nächte



MADE IN
GERMANY



MADE IN
GERMANY

Ihre Zeit ist wertvoll!

Was machen Sie in den nächsten drei Jahren?

Haben Sie sich schon einmal selbst die Frage gestellt, was in Ihrem Leben innerhalb der nächsten drei Jahre alles so passieren wird? Eines ist sicher: Rund ein ganzes Jahr dieser Zeit werden Sie in Ihrem Bett mit Schlafen verbringen. Die Qualität dieser Zeit haben Sie jetzt selbst in der Hand.

Während eines gesunden Schlafes erholt Ihr Körper sich von täglichen Anstrengungen und regeneriert dabei Energie für einen neuen, aktiven Tag. Geben Sie Ihrem Körper jetzt die Schlafqualität, die er verdient.



DAYCO
BOXSPRINGBETTEN & MATRATZEN

DAYCO

HÖCHSTE QUALITÄT MADE IN PORTA WESTFALICA

Wir verfügen über ein rund 20-jähriges Know-how im Bereich Qualitätskontrolle. Die langjährige Erfahrung und Routine aus diesem Geschäftsbereich nutzen wir bei der Herstellung unserer qualitativ hochwertigen Boxspringbetten und Matratzen. Spitzenqualität sowie ausgesuchte Rohstoffe zur Produktion unserer Boxspringbetten und Matratzen, sind für uns selbstverständlich. Dayco steht für die Herstellung erstklassiger Boxspringbetten und Matratzen made in Germany. Denn wir produzieren zu 100 Prozent in Deutschland. An unserem Standort in Porta Westfalica stehen uns auf einem 14.0000 Quadratmeter großen Areal rund 7.400 Quadratmeter Produktions- und Lagerfläche zur Verfügung. Mit Hilfe neuester Maschinen, deutscher Handarbeit sowie durch eine permanente Lagerhaltung aller Rohstoffe sind wir sowohl flexibel als auch schnell!





"UNS GELINGT ES JEDERZEIT, DEN HÖCHSTEN ANSPRÜCHEN UNSERER KUNDEN MEHR ALS GERECHT ZU WERDEN."

Geschäftsführung DAYCO

AMBASSADOR

Classic-Kollektion*

- Kopfteil: 105/115/zzgl. 2x10cm
- Breite: 90cm - 240cm

Classic

Zeitlos – traditionell – klar

Unsere Classic Kollektion bietet ein zeitloses Design für den modischen Verbraucher, der einen entspannten Wohnstil liebt und gleichzeitig eine Top-Qualität wünscht.

Das klare Design und die gemütliche Form der Kopfteile Avalon, Ambassador, Flair und Diplomat verleihen Ihrem Boxspringbett Leichtigkeit und eine überraschend ruhige Ausstrahlung.





DIPLOMAT

Classic-Kollektion

- Kopfteil: 105/10/bündig
- Breite: 90cm - 240cm

AVANTGARDE

Trendsetter – modern – kreativ

Die modernen Kopfteile Diamant, Lady und Loft heben sich durch ihr trendiges und stilvolles Design ab. Die Avantgarde Kollektion sorgt in Ihrem Schlafzimmer für eine angenehme, ausgeglichene sowie zeitlose Atmosphäre. Wie auch die Modelle der Classic und Prestige Kollektion, können auch die Modelle der Avantgarde Reihe mit der starren sowie der motorischen Box ausgestattet werden.





DIAMANT Avantgarde-Kollektion

- Kopfteil: 120/15/bündig
- Breite: 90cm - 240cm

LOFT

Avantgarde-Kollektion

- Kopfteil: 115/10/zzgl. 2x15cm
- Breite: 90cm - 240cm







LADY
Avantgarde-Kollektion

- Kopfteil: 110/20/zzgl. 2x10cm
- Breite: 90cm - 240cm

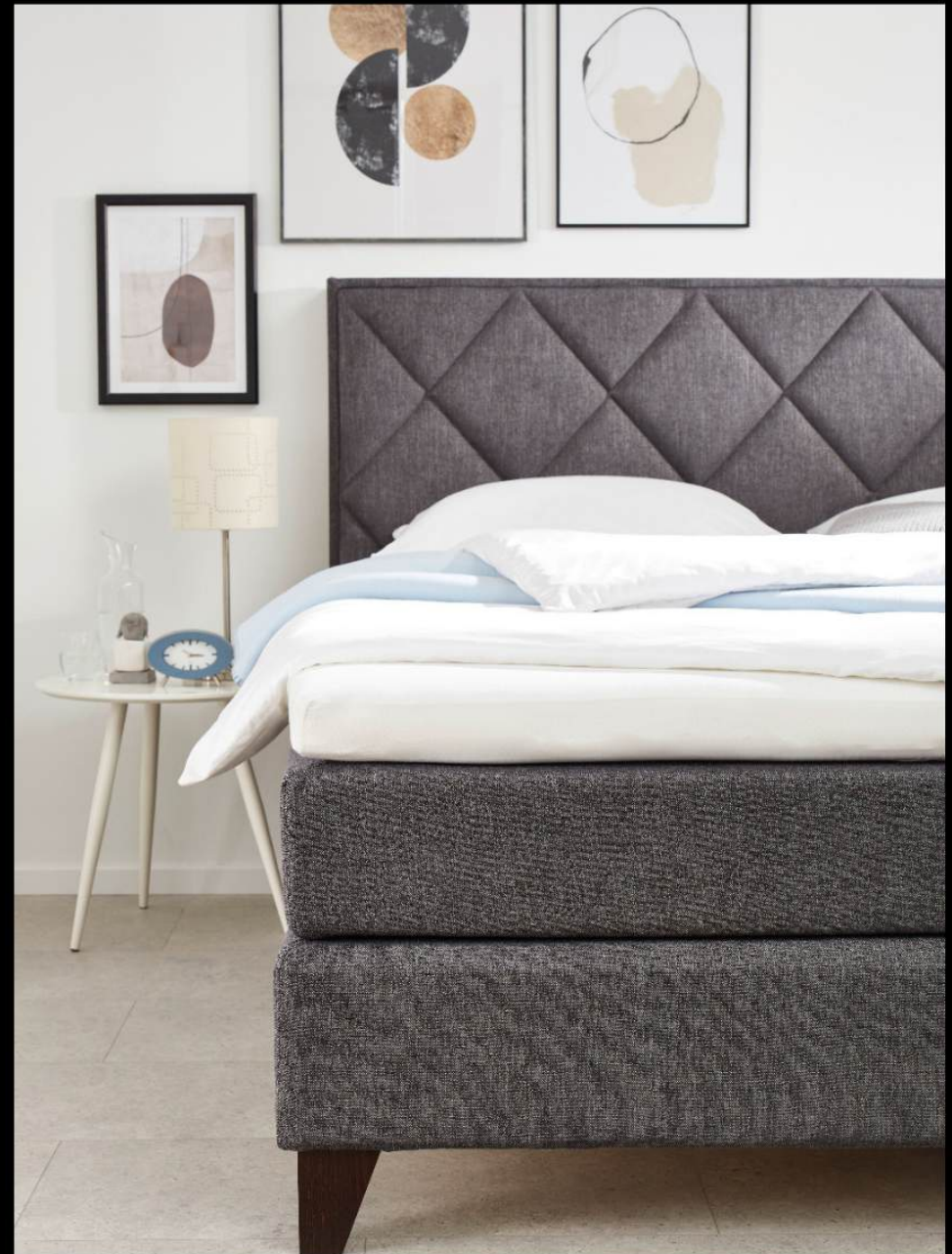
PRESTIGE

EXKLUSIV – ELEGANT – CHARISMATISCH

Stilvoll gebettet für traumhafte Nächte – die Prestige Kollektion verbindet elegantes Design mit luxuriösem Komfort.

Mit ihren ausdrucksstarken Kopfteilen Riviera, Castello und Palazzo setzt sie neue Maßstäbe für anspruchsvolle Schlafzimmergestaltung. Diese einzigartigen Modelle sind wie geschaffen für Menschen, die Individualität und das Besondere lieben – fernab vom Alltäglichen.

Warum sich mit schlichtem Grau zufriedengeben, wenn Ihr Schlafzimmer auch zum echten Blickfang werden kann? Die Prestige Kollektion in lebendigem grün bringt frische Energie, stilvolle Eleganz und eine Prise Lebensfreude in Ihre Wohlfühloase. Lassen Sie sich inspirieren – und genießen Sie jede Nacht in einem Ambiente, das so besonders ist wie Sie selbst.





RIVIERA
Prestige-Kollektion

- Kopfteil: 128/15/zzgl. 2x2,5cm
- Breite: 90cm - 240cm



PALAZZO
Prestige-Kollektion

- Kopfteil: 128/10/zzgl. 2x9cm
- Breite: 90cm - 240cm



CASTELLO Prestige-Kollektion

- Kopfteil: 128/116/zzgl. 2x2,5cm
- Breite: 90cm - 240cm

ERGONOMIC SWING 3.0



ERGONOMIE

Ein einzigartiger Liegekomfort eröffnet Ihnen die neue Welt des Schlafens

Der skandinavische Aufbau mit der 3-fachen Federung in der Box bietet mit Zusammenspiel mit unserer Mehrzonen Tonnentaschenfederkern-Matratze aktive Stützkraft für die Wirbelsäule, während Schulter und Becken tief genug einsinken können und entlastet werden.

Unsere Matratzenhärtegrade erzeugen wir durch unterschiedliche Drahtstärken in den einzelnen Zonen. Es ist problemlos möglich, unterschiedliche Matratzen-Härtegrade in einem Bezug zu produzieren, ohne dass störende Besucherritzen vorhanden sind.

Stellen Sie sich Ihre persönliche Wohlfühloase jetzt zusammen.



ERGONOMIC SWING DE LUXE

Alle Modelle können mit der motorischen Variante ausgestattet werden.



Optimale Schlafposition

Genießen Sie maximalen Komfort mit unserem motorisch verstellbaren Boxspringbett. Die benutzerfreundliche Fernbedienung ermöglicht stufenlose Anpassung von Kopf- und Fußteil – für die perfekte Schlaf- oder Ruheposition beim Lesen, Entspannen oder Schlafen. Modernste Technik trifft auf hochwertiges Design für Ihren Wohlfühlort.

Steuerung per
Funkfernbedienung
inkl. Taschenlampe

0.0 w
Standby
Null Watt
System

Bluetooth

Android • iOS

2x
6.000
Nm

Fernbedienung
inkl.
Taschenlampe

Notabsenkung

2x
9V Batterie

240V
Netzanschluss

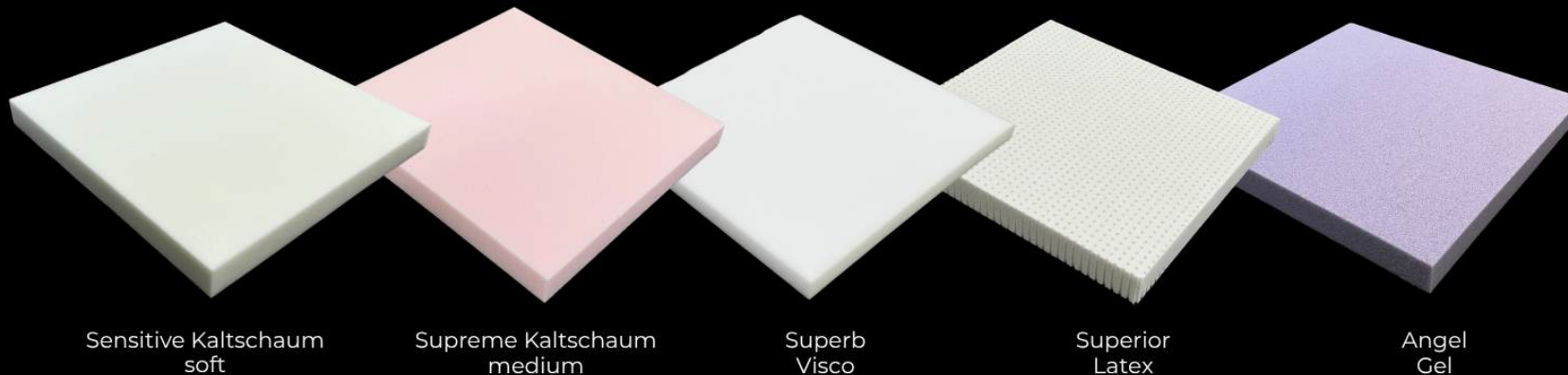




Topper

TENCEL®-Bezug

Unser wellengesteppter TENCEL®-Bezug sorgt dank seiner hohen Atmungsaktivität für eine optimale Klimaregulierung – um Schwitzen und Frieren zu verhindern und unangenehmen Gerüchen vorzubeugen. Der antiallergene TENCEL®-Bezug bietet durch sein dauerhaft trockenes Schlafklima kaum Nährboden für Milben. Er ist zudem mit einem Rundum-Reißverschluss ausgestattet und bei 40°C waschbar.



SPLITT

Wenn Sie sich für eine motorische Variante entscheiden, wird der Splitt-Topper (80 cm) am Kopfende geteilt (siehe S. 16), sodass Sie flexibel sind und trotzdem über eine durchgehende Liegefläche verfügen.

NACKENSTÜTZKISSEN

In Seiten- & Rückenlage behält die Halswirbelsäule ihre natürliche Form



Bezug

- Tencel-Strechbezug, anschmiegsam und körperfreundlich
- absorbiert Feuchtigkeit und beugt Bakterienbildung vor
- 300g/m³ Tencel auf Klimafaser
- Der Bezug ist abnehmbar und bis zu 40°C waschbar

Bezug

- Viscoelastischer, perforierter Schaum
- Raumgewicht 50 kg/m³
- 300g/m³ Tencel auf Klimafaser
- 2 Größen:
 - MED 009 • 70x35x9cm
 - MED 012 • 70x35x12cm

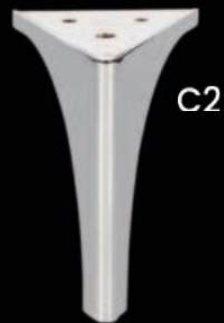
EDLE FÜßE

Eleganter Chrom oder edle Hölzer – die 13 cm hohen, staubsaugerfreundlichen Füße sorgen für optimale Luftzirkulation und erleichtern die Reinigung. Gleichzeitig unterstreichen sie die hochwertige, luxuriöse Anmutung Ihres Bettes.

Eiche | Wenge



Chrom



Schwebeoptik



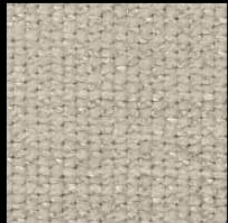
Exklusive Stoffe

Werden Sie selbst kreativ. Designen Sie einfach ihr eigenes, individuelles Traumbett und kombinieren Sie die hochwertigen Kopfteile mit Ihren Lieblingsstoffen.

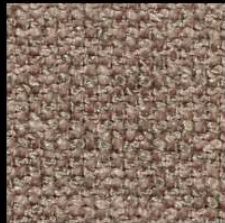
Wir sind gerne an Ihrer Seite

Unsere erfahrenen Berater begleiten Sie mit Fachwissen und Gespür für Design – von der Idee bis zur Umsetzung. So wird Ihr Bett einzigartig und stimmig.

Danubio feine Stoffstruktur



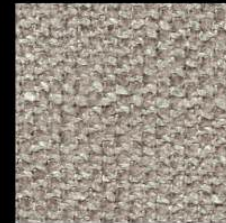
TOFFEE



TRÜFFEL



LIGHT BLUE



SILBER



GRAU



SCHWARZ

Queens sehr feine Stoffstruktur



BEIGE



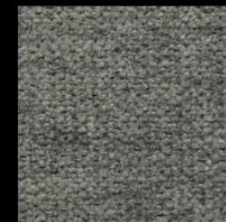
CAMEL



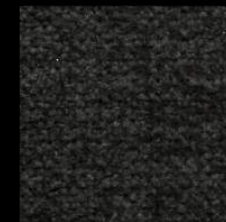
TAUPE



TABACK



ASCHE



SCHWARZ

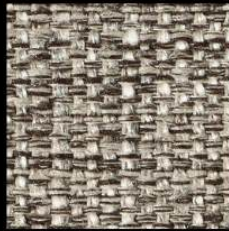
PICASSO grobe Stoffstruktur



SAND



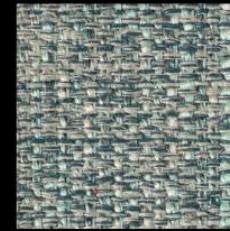
CAMEL



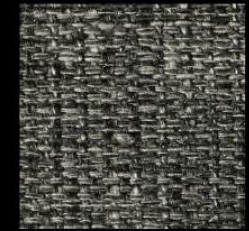
TAUPE



ROT



BLEU

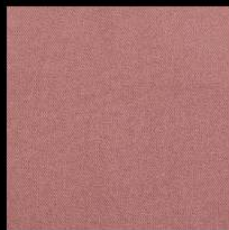


ANTHRAZIT

Derby sehr feine Stoffstruktur



SILBER



ALTROSA



GOLD



GRÜN



ROYAL



GRAU

Vogue Kunstleder



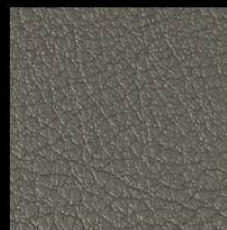
WEIß



TAUPE



BRAUN



FANGO



SCHWARZ



Unsere Verantwortung

Langsam wachsendes Kiefernholz aus Skandinavien, natürliche Polstermaterialien und edle Stoffe verbinden sich in solider Handarbeit zu Boxspringbett-Systemen, die ein hervorragendes Schlafklima sicherstellen und zudem durch ihre Beständigkeit überzeugen. Selbstverständlich verwenden wir ausschließlich nach OEKO-TEX® Standard 100 zertifizierte Rohstoffe. Unsere Topper-Bezüge bestehen aus Tencel – einer holzbasierten Zellulosefaser, die nachhaltig aus schnell wachsendem Holz gewonnen wird und bis zu 100% biologisch abbaubar ist.

Die hohe Qualität unserer Rohstoffe spiegelt sich in der Verarbeitung und im Design wider.



Bis zu 10 Jahre DAYCO Garantie

Alle Dayco-Boxspringbetten gewährleisten neben einem hochwertigen Design eine hohe Belastbarkeit und lange Lebensdauer.

Deshalb gewähren wir bis zu 10 Jahre DAYCO-Garantie ab Lieferdatum bei normaler Nutzung. Die genauen Garantiebedingungen finden Sie auf www.dayco-gmbh.de.






MADE IN
GERMANY



Bekannt aus
welt der wunder



Follow us on:

 /Dayco-GmbH

 Dayco_GmbH



Mehr Informationen
Jetzt online besuchen!

www.dayco-gmbh.de



DAYCO
BOXSPRINGBETTEN & MATRATZEN



Platte Weide 3-5
32457 Porta Westfalica



0571 77 98 77 - 0



info@dayco-gmbh.de