

dormakaba Terminal 96 00

Form und Funktion im Einklang



Mobile Access



CardLink / AoC

Vorteile auf einen Blick

- Hochauflösender, brillanter 5"-Touchscreen mit kratzfester Glasfront
- Buchen mit dem Smartphone, RFID-Leser oder Fingerprint-Biometrie
- Frei gestaltbare Benutzeroberfläche
- "Text-to-Speech" in Landessprache
- Hohe Gerätesicherheit durch Sicherheitsstandards und dormakaba Android
- Fingerprint- und Kameramodul (optional)
- Robustes Gehäuse mit Metallguss Rückwand

Das dormakaba Terminal 96 00 der neuen Terminalgeneration K7 setzt neue Maßstäbe in Sachen Effizienz durch den Einsatz energiesparender Hardwarekomponenten und einem Näherungssensor. Moderne Technologien ermöglichen nicht nur eine zuverlässige Arbeitszeiterfassung, sondern bieten auch eine Vielzahl intelligenter Funktionen wie beispielsweise "Text to Speech". Das hochauflösende Touchscreen-Display reagiert verzögerungsfrei und ermöglicht damit eine intuitive Bedienung, während die robuste Bauweise für Langlebigkeit und Zuverlässigkeit steht.

Das dormakaba Terminal 9600 überzeugt durch seine benutzerfreundliche Bedienoberfläche und einfache Integration in bestehende Systeme.

Die Mitarbeiteridentifikation erfolgt mit RFID-Ausweis oder Smartphone am integrierten Multi RFID-Leser. Alternativ können Sie auch auf die biometrische Identifikation setzen, die eine vereinfachte Benutzerverwaltung sowie höheren Komfort und Verwechslungssicherheit bietet.

Neben der Zeiterfassung bietet Ihnen das dormakaba Terminal 96 00 optional die Möglichkeit zur Türsteuerung oder dient als CardLink/ AoC Updateterminal für Ihre Zutrittslösung.

Alles drin - von Anfang an.

Mit dem 9600 haben Sie bereits Mobile Access, CardLink/Access on Card und Zutrittskontrolle von Anfang an verfügbar.

dormakaba Terminal 9600-K7

96 00 96 25

Gerätesoftware

B-Client HR40	●	–
B-Client XML40	–	●

Identifikation

Multi RFID-Leser, LEGIC / MIFARE (SM6300)	●	○
HID - iCLASS SE, iCLASS, Prox, Prox II	○	○
Fingerprint-Biometrie (CBM)	○	○

Host Schnittstelle

10/100/1000 Ethernet Interface (IPv4, IPv6)	●	●
WLAN	○	○

Anwendungen

Mobile Access	●	–
CardLink / Access on Card (AoC)	●	–
Türsteuerung	●	●
Lautsprecher	●	●
Energiesparmodus mit Näherungssensor	●	●
RGB Kamera	○	○

Speichergröße

50.000 Stammsätze	●	●
-------------------	---	---

Standard ●
Optional ○
Nicht verfügbar –

Technische Daten

System

- 5" Touchscreen 1.280 x 720 Pixel
- CPU: i.MX8M Mini Quad Processor
- Speicher: 4 GByte RAM, 16 GByte eMMC Flash
- Betriebssystem: dormakaba Android (updatefähig)
- Audio: Integrierter Lautsprecher (1 W)
- Echtzeituhr
- Sabotagekontakt

Schnittstellen

- Interne I/Os (2 digitale Eingänge, 1 Ausgang)
- 1x USB 2.0, Typ C

Stromversorgung

- PoE (IEEE 802.3af)
- Leistungsklasse 0 (12,95 W)

Umwelt

- Umgebungstemperatur: –20 °C bis +55 °C
- Relative Luftfeuchtigkeit: 5% bis 85% (nicht kondensierend)
- Schutzart nach IEC 60529: IP20/IP65 (je nach Ausführung)
- Stoßfestigkeit: IK08

Bauform und Material

- Robustes Kunststoffgehäuse mit Wandmontageplatte
- Gerätefront aus gehärtetem Glas
- Geräterückplatte aus Metallguss (ZAMAK)
- Montage mit VESA-Halterung VESA MIS-D möglich

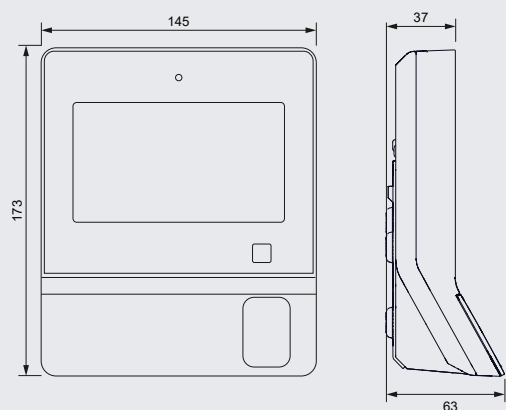
Abmessungen (B x H x T)

- 145 mm x 173 mm x 63 mm

Weitergehende Details und Bestellangaben finden Sie in den entsprechenden dormakaba Katalogen oder Systembeschreibungen.

Technische Änderungen vorbehalten.
© 2025 dormakaba. Stand 11/2025

dormakaba Terminal 96 00



Haben Sie Fragen? Wir beraten Sie gerne und freuen uns auf Sie.

dormakaba Deutschland GmbH | DORMA Platz 1 | DE-58256 Ennepetal | T +49 2333 793-0 | info.de@dormakaba.com | www.dormakaba.de
dormakaba Luxembourg SA | Duchscherstrooss 50 | LU-6868 Wecker | T +352 26710870 | info.lu@dormakaba.com | www.dormakaba.lu
dormakaba Austria GmbH | Ulrich-Bremi-Strasse 2 | AT-3130 Herzogenburg | T +43 2782 808-0 | office.at@dormakaba.com | www.dormakaba.at
dormakaba Schweiz AG | Hofwisenstrasse 24 | CH-8153 Rümlang | T +41 848 85 86 87 | info.ch@dormakaba.com | www.dormakaba.ch



dormakaba Terminal 98 00

Die Spitzenklasse der Zeiterfassung



Mobile Access



CardLink / AoC

Vorteile auf einen Blick

- Reaktionsschneller, brillanter 10,1"-Touchscreen mit kratzfester Glasfront
- Buchen mit dem Smartphone, RFID-Leser oder Fingerprint-Biometrie
- Große, frei gestaltbare Benutzeroberfläche für Anwendungen mit umfangreichen Informationsinhalten
- Informationssystem für Ihre Mitarbeitenden
- "Text-to-Speech" in Landessprache
- Hohe Gerätesicherheit durch Sicherheitsstandards und dormakaba Android
- Fingerprint- und Kameramodul (optional)
- Robustes Gehäuse für "raue" Umgebungsbedingungen

Tauchen Sie ein in die Spitzenklasse der Zeiterfassung mit dem dormakaba Terminal 98 00, dem Premiummodell der neuen Terminalgeneration K7. Es wird anspruchsvollen Anwendungen gerecht, da sowohl große Auswahllisten wie auch umfangreiche Informationsinhalte abgebildet werden können. Mit fortschrittlicher Technologie bietet das Terminal 98 00 nicht nur eine zuverlässige Zeiterfassung, sondern auch eine beeindruckende Bandbreite an erweiterten Funktionen und eignet sich daher auch als Terminal für die Betriebsdatenerfassung.

Der verzögerungsfreie und hochauflösende 10,1" Touchscreen setzt Maßstäbe für eine intuitive und benutzerfreundliche Bedienung. Die robuste Bauweise sichert nicht nur Langlebigkeit, sondern auch maximale Zuverlässigkeit, selbst unter anspruchsvollen Bedingungen.

Die Mitarbeiteridentifikation erfolgt mit RFID-Ausweis oder Smartphone am integrierten Multi RFID-Leser. Alternativ können Sie auch auf die biometrische Identifikation setzen, die eine vereinfachte Benutzerverwaltung sowie höheren Komfort und Verwechslungssicherheit bietet.

Neben der Zeiterfassung bietet Ihnen das Terminal 98 00 optional die Möglichkeit zur Türsteuerung oder dient als CardLink/ AoC Updateterminal für Ihre Zutrittslösung.

Alles drin - von Anfang an.

Mit dem 98 00 haben Sie bereits Mobile Access, CardLink/Access on Card und Zutrittskontrolle von Anfang an verfügbar.

dormakaba Terminal 9800-K7	98 00	98 25
Gerätesoftware		
B-Client HR40	●	–
B-Client XML60	○	●
Identifikation		
Multi RFID-Leser, LEGIC / MIFARE (SM6300)	●	○
HID - iCLASS SE, iCLASS, Prox, Prox II	○	○
Fingerprint-Biometrie (CBM)	○	○
Host Schnittstelle		
10/100/1000 Ethernet Interface (IPv4, IPv6)	●	●
WLAN	○	○
Anwendungen		
Mobile Access	●	–
CardLink / Access on Card (AoC)	●	–
Türsteuerung	●	●
Lautsprecher	●	●
Mikrofon	●	●
Energiesparmodus mit Näherungssensor	●	●
RGB Kamera	○	○
Speichergröße		
50.000 Stammsätze	●	●

Standard ●
Optional ○
Nicht verfügbar –

Technische Daten

System

- 10,1" Touchscreen 1.280 x 800 Pixel
- CPU: i.MX8M Mini Quad Processor
- Speicher: 4 GByte RAM, 16 GByte eMMC Flash
- Betriebssystem: dormakaba Android (updatefähig)
- Audio: Integrierter Lautsprecher (1 W)
- Echtzeituhr
- Sabotagekontakt

Schnittstellen

- Interne I/Os (2 digitale Eingänge, 1 Ausgang)
- 1x USB 2.0, Typ C

Stromversorgung

- PoE+ (IEEE 802.3at)
- Leistungsklasse 4 (25,5 W)

Umwelt

- Umgebungstemperatur: –20 °C bis +55 °C
- Relative Luftfeuchtigkeit: 5% bis 85% (nicht kondensierend)
- Schutzart nach IEC 60529: IP20/IP65 (je nach Ausführung)
- Stoßfestigkeit: IK08

Bauform und Material

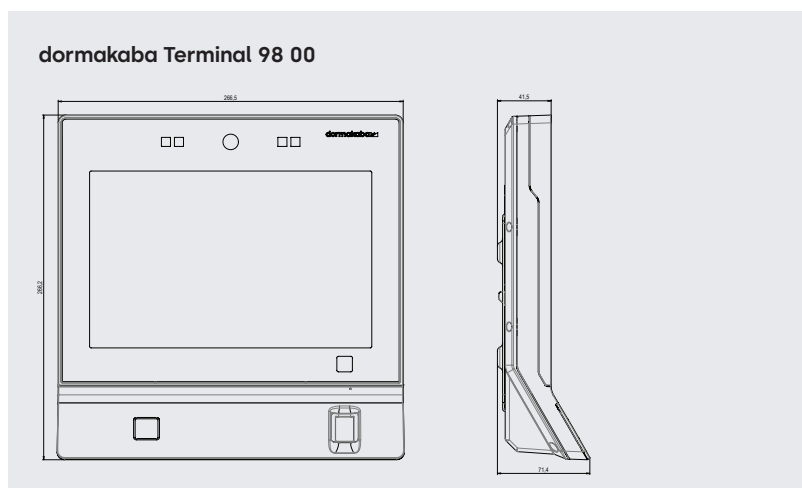
- Robustes Kunststoffgehäuse mit Wandmontageplatte
- Gerätefront aus gehärtetem Glas
- Geräterückplatte aus Metallguss (ZAMAK)

Abmessungen (B x H x T)

- 266,5 mm x 266,2 mm x 65,6 mm

Weitergehende Details und Bestellangaben finden Sie in den entsprechenden dormakaba Katalogen oder Systembeschreibungen.

Technische Änderungen vorbehalten.
© 2025 dormakaba. Stand 11/2025



Haben Sie Fragen? Wir beraten Sie gerne und freuen uns auf Sie.

dormakaba Deutschland GmbH | DORMA Platz 1 | DE-58256 Ennepetal | T +49 2333 793-0 | info.de@dormakaba.com | www.dormakaba.de
dormakaba Luxembourg SA | Duchscherstrooss 50 | LU-6868 Wecker | T +352 26710870 | info.lu@dormakaba.com | www.dormakaba.lu
dormakaba Austria GmbH | Ulrich-Bremi-Strasse 2 | AT-3130 Herzogenburg | T +43 2782 808-0 | office.at@dormakaba.com | www.dormakaba.at
dormakaba Schweiz AG | Hofwisenstrasse 24 | CH-8153 Rümlang | T +41 848 85 86 87 | info.ch@dormakaba.com | www.dormakaba.ch

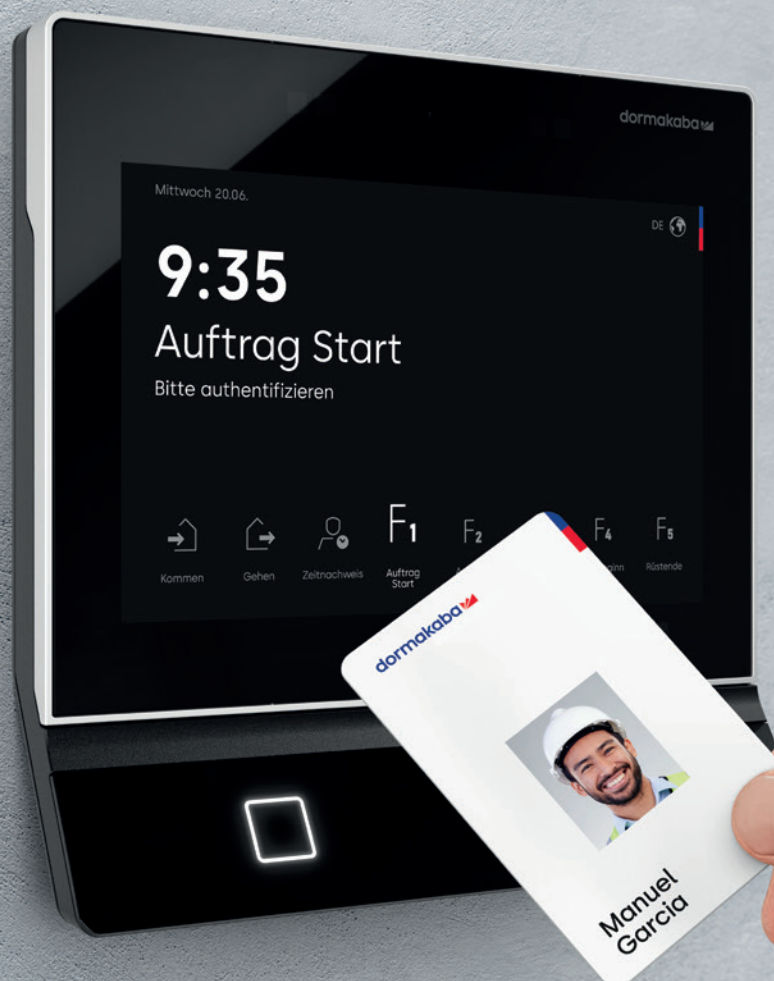
Zeit für Individualität

dormakaba Terminals 96 00 und 98 00



Was ist Ihnen bei der Zeiterfassung wichtig?

Die dormakaba Terminals 96 00 und 98 00 der neuen K7-Reihe wurden entwickelt, um Ihren individuellen Bedürfnissen der Gegenwart und Zukunft gerecht zu werden. Sie vereinen die umfassende Erfahrung von dormakaba als Pionier der Arbeitszeiterfassung mit den neuen Technologien und Möglichkeiten der heutigen Arbeitswelt, die sich immer schneller weiterentwickelt.



Zeit für Individualität

Wir leben in einer Zeit, in der Individualität zunehmend an Bedeutung gewinnt. Die Terminals von dormakaba spiegeln diese Entwicklung wider: Sie unterstützen individuelle Arbeitszeitmodelle, erfüllen die spezifischen Bedürfnisse der Arbeitgeber und sie sind darauf ausgelegt, sich an verschiedene Anforderungen und Display-Designs anzupassen.



Flexibilität

Wählen Sie aus verschiedenen Größen, Funktionen und Optionen. Sie können das Benutzerinterface personalisieren. Die Terminals können in verschiedenen Sprachen bedient werden. Die Funktionen der einzelnen Tasten können akustisch als Sprachausgabe für Sehbehinderte wiedergegeben werden.



Zukunftsfähige Technologie

Die Verwendung neuer Sicherheitsstandards bietet Ihnen auf Dauer ein hohes Level der Gerätesicherheit. Mit einem großen Speichervolumen von 50.000 Stammsätzen und 200.000 Transaktionen, stoßen Sie bestimmt nicht so bald an Ihr Limit.



Nachhaltigkeit

Die langlebigen Terminals arbeiten energieeffizient mit einem Näherungssensor. Nach ihrer langen Lebensdauer können sie repariert und recycelt werden.



Einfache Integration

Die Integration ist einfach mit der B-COMM Kommunikationssoftware. WLAN garantiert Konnektivität. Die Terminals können ohne weitere Infrastruktur installiert werden. Hierzu reicht ein Stromanschluss über Ethernet (Power over Ethernet – PoE).

Vielseitig für Ihre Anforderungen

Die verlässlichen dormakaba Terminals bieten Ihnen einfach zu bedienende elektronische Zeiterfassung, Zutrittskontrolle und Betriebsdatenerfassung.



Terminal 96 00

Mehr Komfort mit verschiedenen Optionen zur Identifikation.

Zur Identifikation am integrierten Multi-RFID-Leser können RFID-Karten, Schlüsselanhänger, oder Smartphones verwendet werden. Biometrische Identifikation mittels Biometrieleser ist optional verfügbar – für vereinfachtes Nutzermanagement sowie größeren Komfort und Schutz vor Verwechslung. Gesichtserkennung folgt außerdem bald mit dem Terminal 98 00.



Terminal 98 00

Langlebige Verlässlichkeit, selbst in rauen Umgebungen.

Die Terminals haben ein robustes Gehäuse mit Rückwänden aus Gussmetall. Das intuitive Touch-Display ist stoß- und kratzfest. IP65-Schutz ist für den Außeneinsatz der Terminals verfügbar. Das bedeutet, sie funktionieren verlässlich, Jahr für Jahr, selbst in rauen Umgebungen. Durch die neue Bauweise können die Terminals einfach repariert werden.



Terminal 96 00

Einfache Kontrolle und Aktualisierung der Zugriffsrechte

Sie können die Terminals optional für Türkontrolle oder als CardLink/AoC-Update-Terminal für Ihre Zutrittslösung verwenden. Die Kamera kann außerdem QR-Codes lesen und diese nutzen, um Zutrittsrechte zu erteilen. Es ist möglich, Fotos von Nutzern bei der elektronischen Zeiterfassung zu machen, um „Buddy-Punching“ zu verhindern.

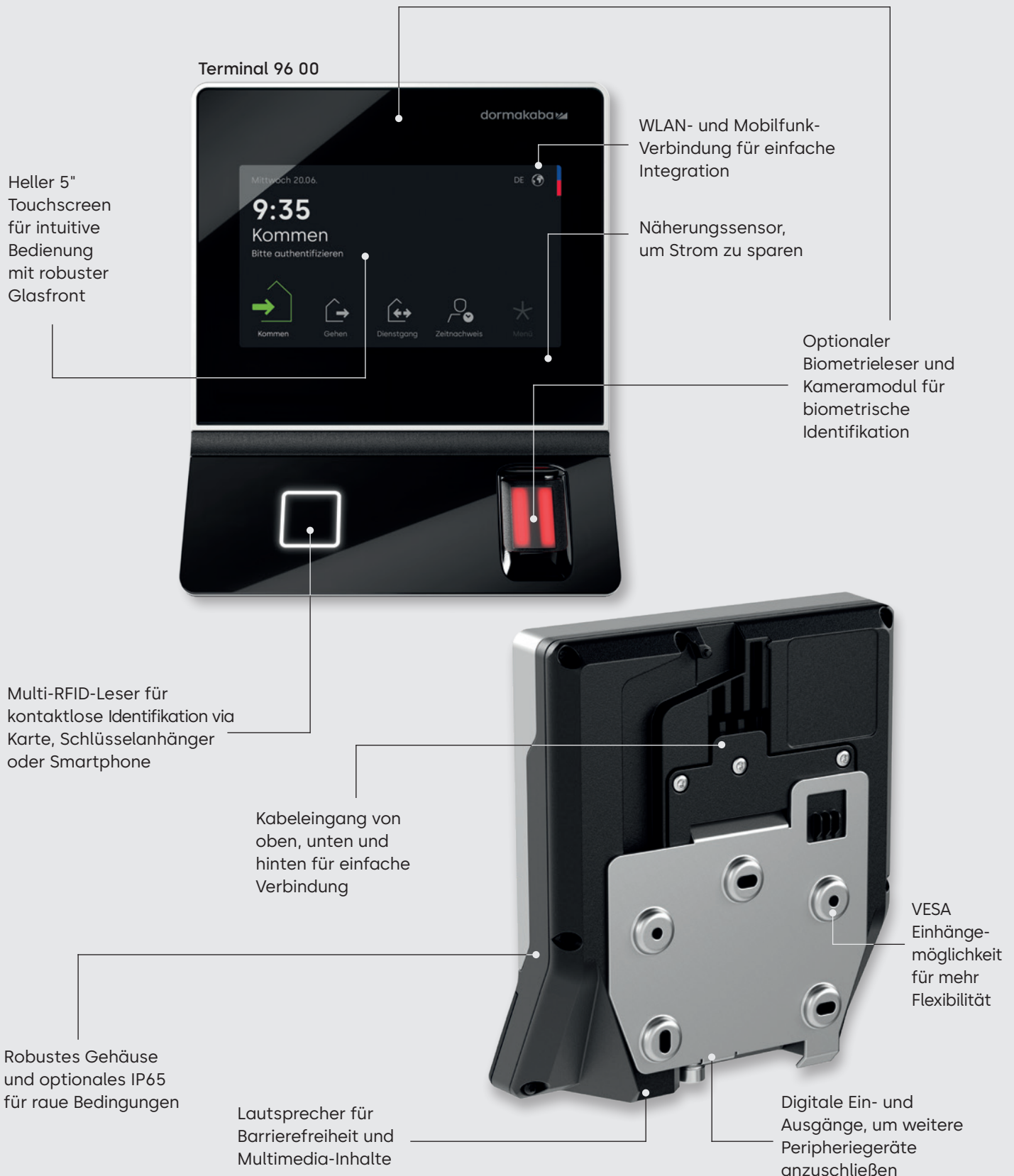


Terminal 98 00

Informationsquelle für Ihre Mitarbeiter

Das Terminal 98 00 kann auf seinem großen Display sowohl lange Auswahllisten als auch ausführliche Informationen wie ein schwarzes Brett oder Dienstpläne usw. anzeigen. Zu diesem Zweck können die Inhalte auch auf einem geteilten Display übersichtlich dargestellt werden.

Zeit für einen genaueren Blick auf die Terminals



Terminal 98 00



Großer 10,1" Touchscreen,
um ausführliche
Informationen anzuzeigen

Mikrofon für
akustische Befehle



Unser Engagement für Nachhaltigkeit

Wir setzen uns entlang unserer gesamten Wertschöpfungskette für eine nachhaltige Entwicklung ein und sind uns unserer ökonomischen, ökologischen und sozialen Verantwortung gegenüber nachfolgenden Generationen stets bewusst. Nachhaltigkeit auf Produktebene ist ein wichtiger und zukunftsorientierter Ansatz im Bauwesen. dormakaba stellt auf ganzheitlichen Ökobilanzen basierende Umwelt-Produktdeklarationen (Environmental Product Declaration, EPD) und damit quantifizierte Daten über Umweltauswirkungen eines Produktes entlang dessen gesamten Lebenszyklus bereit.

www.dormakaba.com/sustainability



Unser Angebot

Lösungen für die Zugangsautomatisierung

Eingangsautomatisierung
Zutrittssicherheit



Lösungen für die Zutrittskontrolle

Elektronischer Zugang & Daten
Flucht- und Rettungssysteme
Unterkunftssysteme



Zugriff auf Hardwarelösungen

Türschließer
Architektonische Hardware
Mechanische Schlüsselsysteme



Services

Technischer Support
Installation und Inbetriebnahme
Wartung und Reparatur



WN 5604251532, DE, 06/2024
Technische Änderungen vorbehalten.



dormakaba.com

dormakaba
Deutschland GmbH
DORMA Platz 1
DE-58256 Ennepetal
T +49 2333 793-0
info.de@dormakaba.com
dormakaba.de

dormakaba
Luxembourg SA
Duchscherstrooss 50
LU-6868 Wecker
T +352 26710870
info.lu@dormakaba.com
dormakaba.lu

dormakaba
Austria GmbH
Ulrich-Bremi-Strasse 2
AT-3130 Herzogenburg
T +43 2782 808-0
office.at@dormakaba.com
dormakaba.at

dormakaba
Schweiz AG
Mühlebühlstrasse 23
CH-8620 Wetzikon
T +41 848 85 86 87
info.ch@dormakaba.com
dormakaba.ch