

VERKAUFSEXPOSÉ

Wohnbauprojekt Bregenz bei Langen



Moderne Ausstattung, belebende Freizeitaktivitäten



Heute schon an die Zukunft denken

Top 4

Eckpunkte:

Kaufpreis: Auf Anfrage!

Wohnfläche: 98,57 m²

Balkon: 14,67 m²

Kellerabteil: 6,71 m²

Zimmer: 4

Baujahr: 2024

Fernwärme

Personenlift

Beziehbar ab sofort

hohe Förderung
möglich

Genießen Sie höchste Bauqualität in Massivbauweise. Beide Wohneinheiten sind barrierefrei und bieten durch eine ebenerdige Garage sowie einen Lift besonderen Komfort. Die eine Wohnung verfügt über eine großzügige Terrasse, während die andere durch eine Kombination aus privatem Garten und Terrasse begeistert. Die naturnahe Lage vor den Toren von Bregenz ist ein Paradies für Wander- und Naturliebhaber und bietet Lebensqualität in bester Umgebung.

- Ruhige Sonnenterrasse
- Eichenparkettboden
- Separates WC
- Gute Infrastruktur im Ortskern

eMzwo – Plan. Bau. Leben. GmbH

Ihr Ansprechpartner: Martin Österle

Telefon: 0664 – 1251743 / E-Mail: m.oesterle@emzwo.at / Website: www.emzwo.at

Verschaffen Sie sich einen Überblick



Ihre Vorteile auf einen Blick:

Barrierefreies Wohnen

Naturverbundene Lage in der Nähe von Bregenz

Hochwertige Bauweise und schönste Materialien

Individuelle Gestaltungsmöglichkeiten

eMzwo – Plan. Bau. Leben. GmbH

Ihr Ansprechpartner: Martin Österle

Telefon: 0664 – 1251743 / E-Mail: m.oesterle@emzwo.at / Website: www.emzwo.at



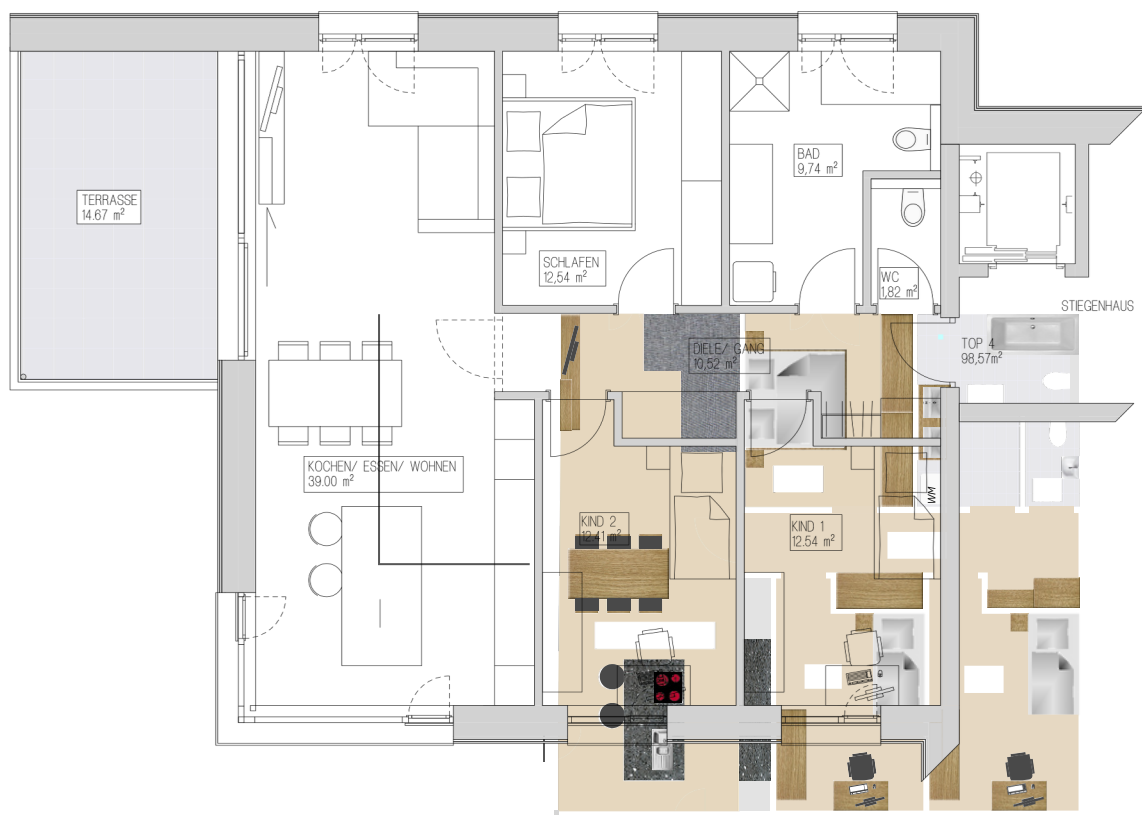
Modern, aber trotzdem Altersgerecht

Das Projekt in Langen bei Bregenz setzt neue Maßstäbe für modernes und nachhaltiges Wohnen. In einer ruhigen und naturnahen Umgebung entstanden zwei hochwertige Wohneinheiten, die sich durch durchdachte Planung und erstklassige Bauweise auszeichnen. Die perfekte Kombination aus Funktionalität, Design und Naturverbundenheit macht dieses Projekt zu einer einmaligen Gelegenheit für Familien, Paare oder Singles, die das Besondere suchen. Die Massivbauweise sorgt nicht nur für eine längere Lebensdauer, sondern auch für ein angenehmes Raumklima und hohe Energieeffizienz.

eMzwo – Plan. Bau. Leben. GmbH

Ihr Ansprechpartner: Martin Österle

Telefon: 0664 – 1251743 / E-Mail: m.oesterle@emzwo.at / Website: www.emzwo.at



Planinhalt:		Grundriss Top 4		Planverfasser:		eMzwo - Plan. Bau. Leben. GmbH			
Bauherr:		Bauvorhaben:		Projekt Nr.:		Plannummer:		Plandatum:	
eMzwo Verwaltungs GmbH		Neubau Wohn- und Geschäftshaus		023-2020		018		13.12.2023	
Dorf 150		6932 Langen bei Bregenz						Maßstab:	
								1/75	
								Gezeichnet:	
								J.I.	