



MODERNE FINCA POESIE ÜBER DEM HAFEN VON PORT D'ANDRATX



SCHLAFZIMMER
3



BADEZIMMER
2



WOHNFLÄCHE M²
200



GRUNDSTÜCK M²
3784



GARAGE
2



PREIS
5.990.000

EIGENSCHAFTEN

- Beheizbarer Pool 4x10 Meter
- neueste Solaranlage und Wärmepumpen
- Moderne, hochwertige, Ausstattung
- FUSSBODENHEIZUNG
- Laufwege in den Hafen
- Moderne Küche von der Marke Leicht
- Mediterraner Garten
- Rundum-Isolierung
- Wie Neubau (2023/24 vollständig saniert)
- Doppelgarage

CHRISTIANE SCHÜTZ-GÖRNERT
CGCM PTO.S.L. - PUERTO ANDRATX

☎ (+34) 610 271 699

✉ cgcm.mallorca@gmail.com | 🌐 www.cgcmmallorca.com

IMMOBILIENBESCHREIBUNG

In einer der begehrtesten Lagen von Port d'Andratx, nur wenige Gehminuten vom Hafen entfernt, liegt dieses außergewöhnlich schöne Domizil – eine Oase der Ruhe, Sonne und Eleganz. Das fast ebenerdige Grundstück mit rund 3.784 m² ist üppig bewachsen, liebevoll gestaltet und dennoch pflegeleicht – ein Ort, an dem mediterranes Lebensgefühl und höchste Wohnqualität verschmelzen.

Vom ersten Moment an spürt man die besondere Atmosphäre: Sonnenlicht durchflutet alle Räume, Meeresduft liegt in der Luft, und der Blick über den Hafen verleiht jedem Tag ein Gefühl von Urlaub.

Das Haus wurde mit viel Liebe zum Detail und nach neuesten energetischen Standards gebaut. Hochwertige Materialien, klare Linien und warme Farben schaffen ein edles, zugleich wohnliches Ambiente. Großzügige Glasfronten öffnen sich zum Garten hin und verbinden Innen- und Außenbereiche auf elegante Weise.



IMMOBILIENBESCHREIBUNG



Die moderne, offen gestaltete Küche mit stilvollen Barplätzen bietet einen herrlichen Blick auf den Hafen. Direkt an die Küche schliesst sich der ebenfalls offen gestaltete Wohn-Ess-Bereich an, der mit einer gemütlichen Wohnlandschaft sowie einem einladenen Essbereich punktet.

Der Außenbereich ist ein Paradies für Genießer: Ein beheizbarer Pool mit Wärmepumpe. Der mediterrane Garten bietet viel Platz für Haustiere, Sonnenliegen und gemütliche Sitzecken - ideal um die Ruhe und den Blick auf den Hafen zu geniessen.

Von der Küche sowie vom Wohn- und Essbereich gelangen sie unmittelbar auf die ebenerdigen Terrassen, wodurch Innen- und Aussenbereich nahezu nahtlos ineinander übergehen. Alle Räumlichkeiten befinden sich bequem auf einer Ebene. Zwei helle Bäder mit bodengleichen Duschen fügen sich harmonisch in das moderne Wohnkonzept ein und unterstreichen den hohen Wohnkomfort dieses Hauses.

CGCM



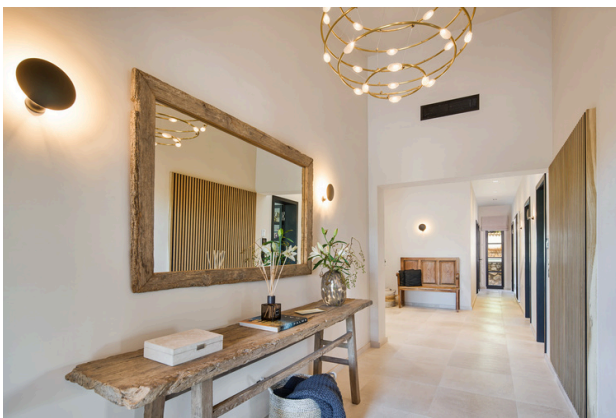
CHRISTIANE SCHÜTZ-GÖRNERT
CGCM PTO.S.L. - PUERTO ANDRATX

☎ (+34) 610 271 699

✉ cgcm.mallorca@gmail.com

🌐 www.cgcmmallorca.com

CGCM



CHRISTIANE SCHÜTZ-GÖRNERT
CGCM PTO.S.L. - PUERTO ANDRATX

☎ (+34) 610 271 699

✉ cgcm.mallorca@gmail.com | 🌐 www.cgcmmallorca.com