



Hauptstraße 7 - 9
Genderkingen

Wohnanlage im Schlossgarten

bauvorhaben

Im Zuge der urbanen Nachverdichtung präsentiert sich das Projekt als Beispiel für die harmonische Ausnutzung des vorhandenen Raums.

Dabei wird sowohl auf die bestehende Nachbarbebauung als auch die Dorfstruktur Rücksicht genommen.

Das Projekt kann beispielhaft im Umgang mit freiliegenden Grundstücken in gewachsenen Dorfumgebungen angesehen werden.

Die Bauweise kombiniert die klassische Massivbauweise aus Mauerwerk und Stahlbeton. Die Erschließung funktioniert über einen Laubengang mit Treppenhaus und Aufzugsanlage.

Es wird mit dem gesamten Gebäude der energetische Standard des EH 55 erreicht.

Der Gebäudekomplex bestehend aus zwei Mehrfamilienhäusern mit insgesamt 14 Wohnungen befindet sich in der **Hauptstraße 7-9** in 86682 Genderkingen.

Bauherr:
Modjesch & Sohn GmbH
Waldstraße 27a, 86695 Allmannshofen

Architekt:
Architekturbüro Mener GmbH
Hauptstraße 13, 86641 Rain (Lech)

Hauptstraße

7 - 9



Erdgeschoss



Ansichten

ort

Das Mehrfamilienhaus befindet sich im Ortskern von Genderkingen, gelegen an der Ortsdurchfahrt der Hauptstraße.

Genderkingen liegt nahe der Städte Rain und Donauwörth.



wohnungen

Insgesamt entstehen 14 Wohnungen aufgeteilt auf zwei Baukörper, welche durch eine zentrale Erschließung über einen Laubengang mit Treppenhaus und Aufzug erschlossen werden.

Haus 1 :

WE01, WE02, WE06, WE07, WE11 und WE12

Haus 2:

WE03, WE04, WE05, WE08, WE09, WE10, WE13 und WE14

Stellplätze:

Ein Stellplatz pro Wohnung verpflichtend zu erwerben + 11 zusätzliche Stellplätze und drei Garagen.

Hauptstraße

7 - 9



Lageplan



Hauptstraße

7 - 9

Einheit und Lage	Flächen	Gartenanteil	Preis m ²	Gesamtpreis
WE 01 Erdgeschoss	89,17 m ²	15,32 m ²	4.375,00€	390.118,75€
WE 02 Erdgeschoss barrierefrei	75,28 m ²	38,32 m ²	4.450,00€	334.996,00€
WE 03 Erdgeschoss barrierefrei	76,90 m ²	50,80 m ²	4.450,00€	342.205,00€
WE 04 Erdgeschoss	62,39 m ²	23,87 m ²	4.450,00€	277.635,50€
WE 05 Erdgeschoss barrierefrei	77,14 m ²	67,87 m ²	4.450,00€	343.273,00€
WE 06 Obergeschoss	88,27 m ²		4.300,00€	379.561,00€
WE 07 Obergeschoss barrierefrei	74,83 m ²		4.300,00€	321.769,00€
WE 08 Obergeschoss barrierefrei	76,59 m ²		4.300,00€	329.337,00€
WE 09 Obergeschoss	62,18 m ²		4.300,00€	267.374,00€
WE 10 Obergeschoss barrierefrei	76,48 m ²		4.300,00€	328.864,00€
WE 11 Dachgeschoss	110,09 m ²		4.300,00€	473.387,00€
WE 12 Dachgeschoss	86,04 m ²		4.300,00€	369.972,00€
WE 13 Dachgeschoss	111,14 m ²		4.300,00€	477.902,00€
WE 14 Dachgeschoss	108,13 m ²		4.300,00€	464.959,00€
Zusätzlich erwerbare Stellplätze:				
Garagenstellplätze	3 ST		20.500,00€	
Stellplätze oberirdisch	11 ST		5.500,00€	

Hauptstraße

7 - 9

Gesamtpreise zuzüglich 2,38% Maklercourtage.

Zu jeder Wohneinheit gehört ein Stellplatz unter einem Carport.

Dieser muss für 8.000,00€ zusätzlich erworben werden.

Hauptstraße 7 - 9
Gendekingen



I. obergeschoss



Wohnen

wohnfläche

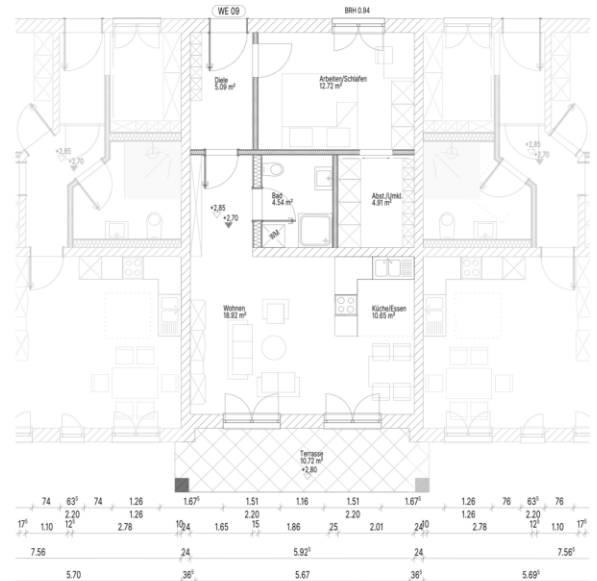
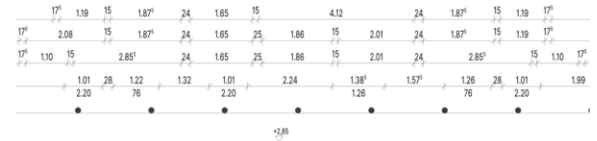
Wohnzimmer	18,92 m ²
Schlafzimmer	12,72 m ²
Küche / Essen	10,65 m ²
Bad	4,54 m ²
Flur	5,09 m ²
Abstell / Umkleide	4,91 m ²
Terrasse (50%)	10,72 m ²
Gesamt Wohnung	62,18 m²

Der Balkon wurde zu 50% angerechnet.

Die offene Wohnung im Obergeschoss des Mehrfamilienhauses erstreckt sich über eine Gesamtfläche von 62,18 m².

2 Zimmer, darunter Küche, Wohn- und ein Schlafzimmer sowie ein Bad und ein Abstellraum unterliegen einer Süd-Ausrichtung.

Darüber hinaus gehört zur Wohnung ein Balkon.



WE
09



Schlafzimmer



Ankleide



Hauptstraße

7 - 9

architekt

Architekturbüro Mener GmbH
Geschäftsführerin: Alisa Mener
Hauptstraße 13, 86641 Rain
Telefon: 09090 / 949770
Info@mener.de



bauherr

Modjesch & Sohn GmbH
Waldstraße 27a
86695 Allmanshofen
Telefon : 08273 / 2904



verkaufsberatung

Modjesch & Sohn GmbH
Waldstraße 27a
86695 Allmanshofen
Telefon : 08273 / 2904

Vorbehalt / Haftungsbeschränkung

Alle in diesem Exposé gemachten Angaben, Informationen und Hinweise sind vorläufig. Eine Gewähr auf Vollständigkeit und Richtigkeit kann - obwohl alle Darstellungen und Berechnungen mit größter Sorgfalt zusammengestellt wurden - nicht übernommen werden. Die Informationen basieren auf dem aktuellen Planungsstand (März 2026) und können sich im weiteren Projektverlauf noch ändern. Durch eine Veröffentlichung einer aktuelleren Auflage verlieren die hier gemachten Angaben ihre Gültigkeit. Die farbigen Abbildungen der Häuser sind als künstlerische Beispiellustrationen zu verstehen, welche sich an das Original anlehnen. Einzelne Änderungen bleiben ausdrücklich vorbehalten. Verbindlich für den Umfang und die Art der Ausführung sind ausschließlich die beurkundeten Kaufverträge zzgl. Anlagen (Baubeschreibung, Lageplan, etc.). Für die Ausstattung ist der aktuelle Text in der Baubeschreibung zum Zeitpunkt der Beurkundung maßgebend. Einzelne Änderungen vorbehalten.

Für alle Inhalte dieser Broschüre gilt: Alle Angaben sowie Zwischenverkauf unter Vorbehalt.

Konzeption & Gestaltung Exposé

Im April 2026, von:

Architekturbüro Mener GmbH
Geschäftsführerin: Alisa Mener
Hauptstraße 13, 86641 Rain
Telefon: 09090 / 949770
Info@mener.de