

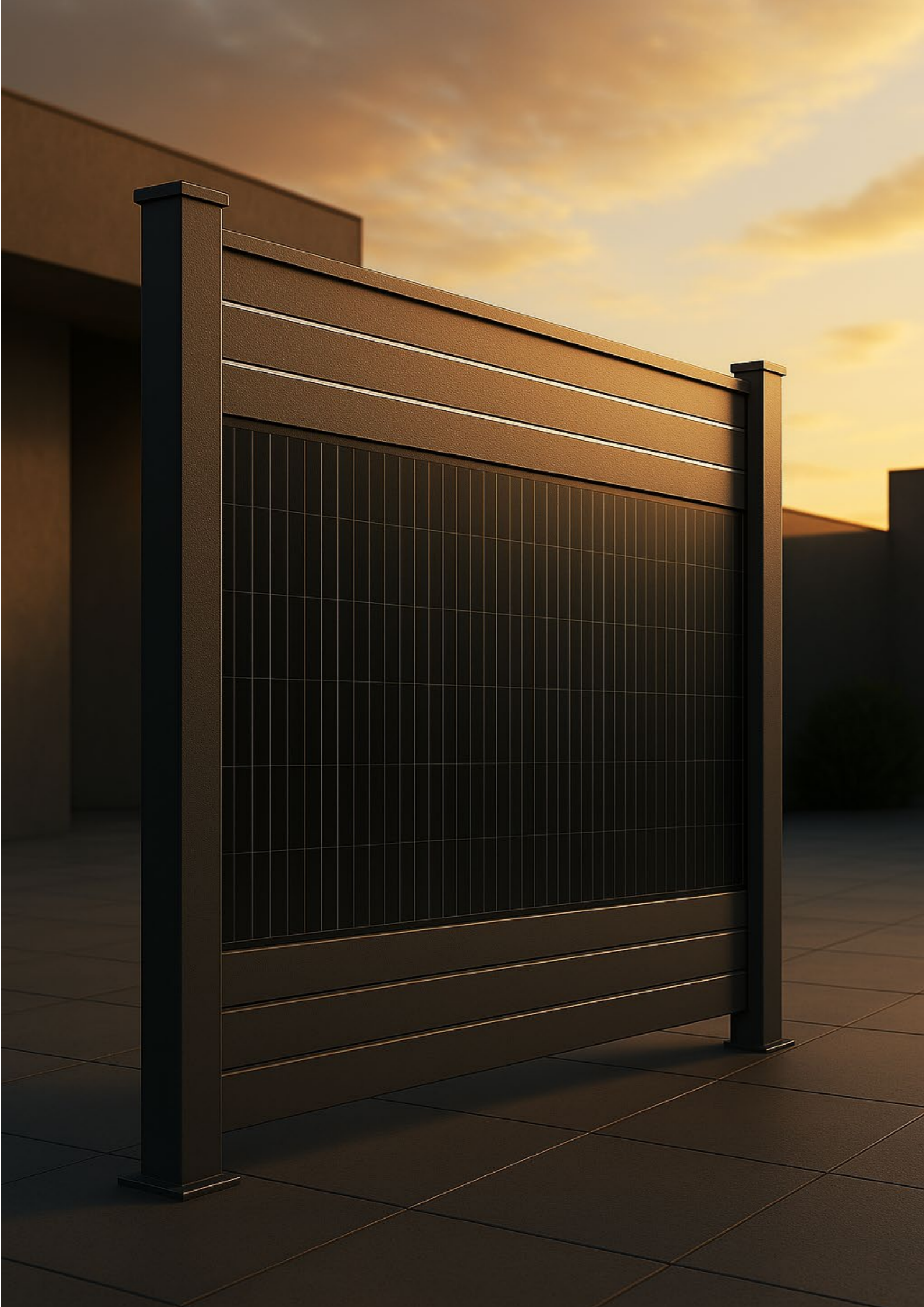
*f*

2025

Nachhaltigkeit mit Stil.  
SOLARZÄUNE 25/26



*falagotti*



*falagotti*

EXZELLENZ  
IN DESIGN  
UND FUNKTION

Unser Antrieb ist die Leidenschaft für Qualität und hochwertiges Design. Mit über 40 Jahren Erfahrung in der Metallverarbeitung vereinen wir fundiertes Fachwissen mit umfassender Expertise und Marktkenntnis in der Solarbranche. Entdecken Sie unsere einzigartigen sowie effizienten Solarzäune. Aus hochwertigen und langlebigen Materialien gefertigt und durch innovative Technologien unterstützt, gewährleisten unsere Produkte maximale Effizienz in zeitloser Optik.

**Erleben Sie die perfekte Symbiose aus Design und Nachhaltigkeit.**



## MEHR ALS EIN ZAUN

### ELEGANTER SICHTSCHUTZ KOMBINIERT MIT MODERNSTER TECHNIK

Stellen Sie sich vor, Sie ziehen morgens den Rollladen hoch und es duftet nach frischem Kaffee – und Ihr Garten produziert bereits Strom für Ihr Zuhause. Klingt nach Zukunft, ist aber mit unseren Solarzäunen bereits heute Realität. Entdecken Sie jetzt, wie Wohnen und Energie verschmelzen.

Unser Solarzaun bringt Energie in Ihren Alltag, ganz ohne Dacheingriff und ohne Umbaustress. Natürlich. Schön. Zukunftsorientiert.

Durch vertikal verbaute, bifaziale PV-Module erzeugen Sie Strom von beiden Seiten – so wird sogar das Sonnenlicht Ihres Nachbarn zur attraktiven Rendite.

#### ZWEI SYSTEME, EIN PRINZIP:

**Solarzaun** – individuell geplant, individuell auf Ihr Grundstück abgestimmt.

**Zaunkraftwerk** – vorkonfiguriert, angeliefert, angeschlossen: sofort ertragsstark.

## NACHHALTIG & WIRTSCHAFTLICH

### QUALITÄT UND ZEITLOSES DESIGN

Ein Aluminiumzaun ist langlebiger, pflegeleichter und witterungsbeständiger als die gängigen Holzvarianten. Das macht ihn zu einer nachhaltigen und wertbeständigen Investition. Erleben Sie mit dem zeitlosen Design und der qualitativen Verarbeitung langlebige Funktionalität vereint mit ästhetischen Ansprüchen. Setzen Sie mit unseren Solarzäunen ein zukunftssicheres Statement für die Energiegewinnung der Zukunft.

### 0% MEHRWERTSTEUER – 19% ERSPARNIS

Beim Kauf unserer Solarzäune profitieren Sie vom Nullsteuersatz auf Photovoltaikanlagen und Zubehör. Ihr neuer Zaun ist also nicht nur umweltfreundlich, sondern auch finanziell attraktiv. Zusätzlich entfällt selbst bei der Montage die Mehrwertsteuer. Das reduziert die Gesamtkosten um weitere 19 Prozent. Die Anschaffung und Installation sind daher besonders günstig.

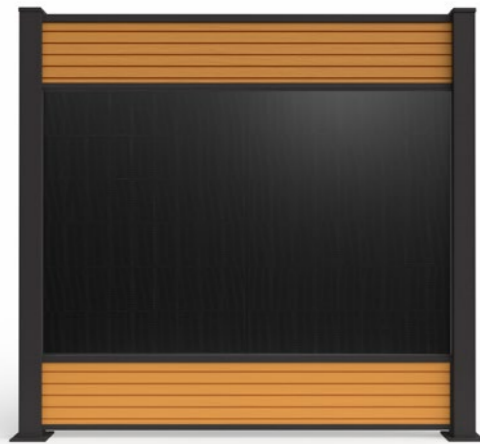
### EIN ZAUN, DER SICH SELBST ZAHLT

Je nach Größe und Lage des Solarzauns amortisiert sich Ihre Investition in weniger als zehn Jahren. Danach profitieren Sie uneingeschränkt von kostenfreier Energie. Ihr neuer Zaun ist somit ein umweltfreundliches und wirtschaftlich sinnvolles Invest. Gleichzeitig setzen Sie ein Zeichen für Nachhaltigkeit und leisten einen aktiven Beitrag zur Energiewende. Helfen Sie mit, die Umwelt zu schützen und Ressourcen zu schonen – für jetzt und für die nächsten Generationen.

#### IHRE VORTEILE

- › Nachhaltige Energiegewinnung
- › Zeitloses Design vereint mit innovativen Technologien
- › Nullsteuersatz bei Kauf und Installation
- › Amortisierung bereits nach zehn Jahren möglich

# UNSERE ZAUNSERIEN



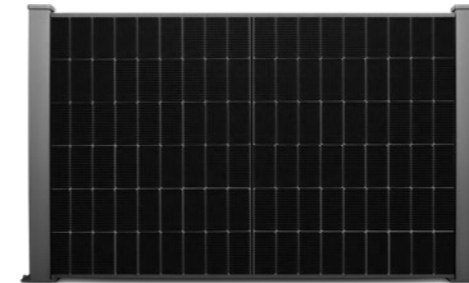
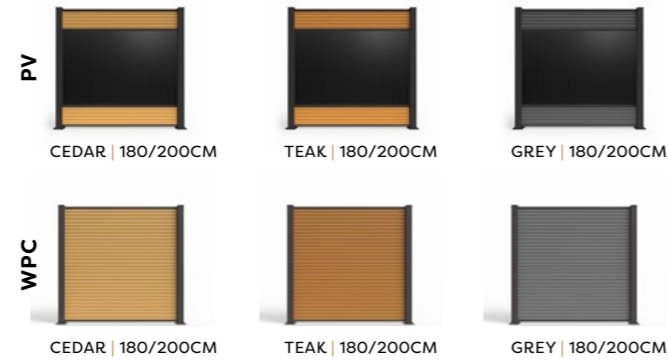
ELEGANZA-PV | Farbe: TEAK Höhe 180CM

## SOLARZAUN ELEGANZA

Die Eleganza Linie besticht durch ihr smartes Design und ihre flexiblen Eigenschaften. Dank der variablen Optik, fügt sie sich harmonisch in jede Umgebung ein.

Breite: 185cm | Höhe: 180/200cm

### VARIANTEN

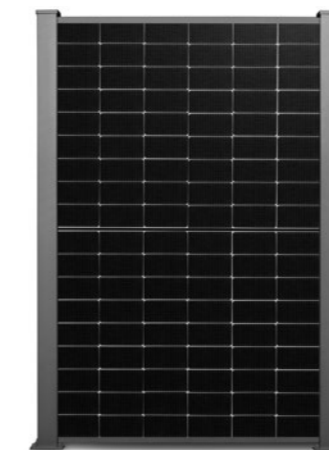


## SOLARZAUN PURISTICA

Die Puristica Linie zeichnet sich durch ihre pure, minimalistische Eleganz aus. Mit beidseitigen PV-Modulen ist diese Linie nicht nur besonders funktional, sondern auch ästhetisch ansprechend.

Breite: 185cm | Höhe: 125cm

### KOMBINATIONEN



## SOLARZAUN EFFICIENZA

Die Efficienza Linie ist darauf ausgelegt, die maximale Energiegewinnung zu erzielen. Mit vollflächigen, bifazialen PV-Modulen bietet sie eine effiziente und nachhaltige Lösung für hohe Energieanforderungen.

Breite: 120cm | Höhe: 185cm

### KOMBINATIONEN



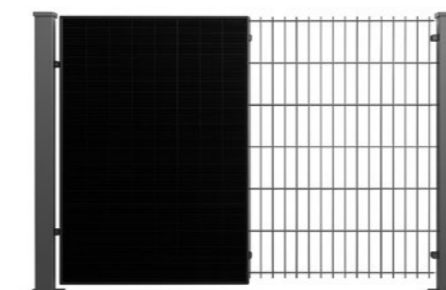
ALUNA-PV | Farbe: RAL 7016 Höhe 180CM

## SOLARZAUN ALUNA

Die Aluna Linie kombiniert klare Formen mit strukturierter Optik. Pulverbeschichtete Aluminium-Profile mit Feinstruktur in Anthrazit ergänzen die Module und schaffen ein stimmiges, hochwertiges Gesamtbild.

Breite: 185cm | Höhe: 125/180/185/200cm

### VARIANTEN

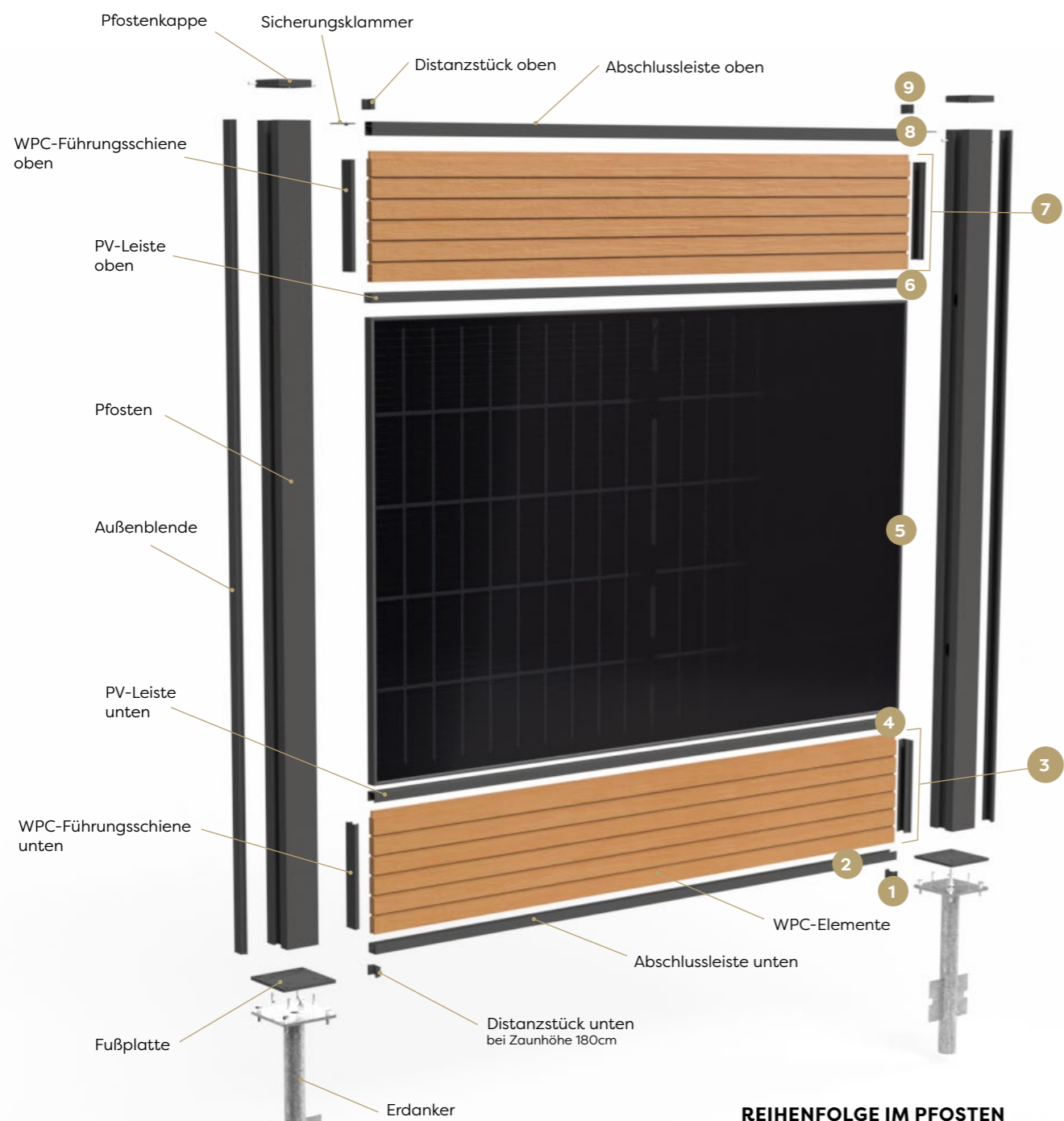


## RETAIN LINIE

Die Retain Linie macht es möglich, bestehende Zäune einfach und ästhetisch mit Photovoltaik nachzurüsten. Durch die direkte Montage bleibt der Zaun erhalten – und wird zur nachhaltigen Energiequelle.

Breite & Höhe flexibel wählbar

# AUFBAU SOLARZAUN



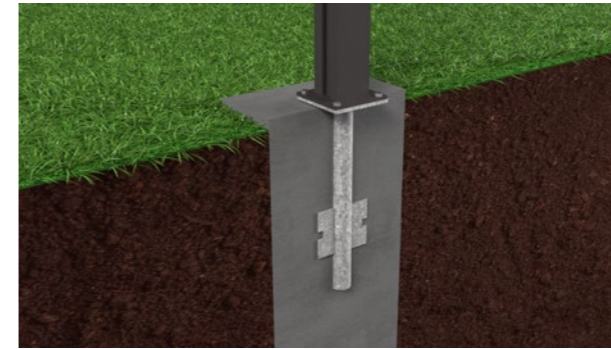
### REIHENFOLGE IM PFOSTEN

- 9 Distanzstücke oben
- 8 Abschlussleiste oben
- 7 WPC-Führungsschiene + WPC-Elemente
- 6 PV-Leiste oben
- 5 PV Modul
- 4 PV-Leiste unten
- 3 WPC-Führungsschiene + WPC-Elemente
- 2 Abschlussleiste unten
- 1 Distanzstücke unten (Zaunhöhe 180cm)

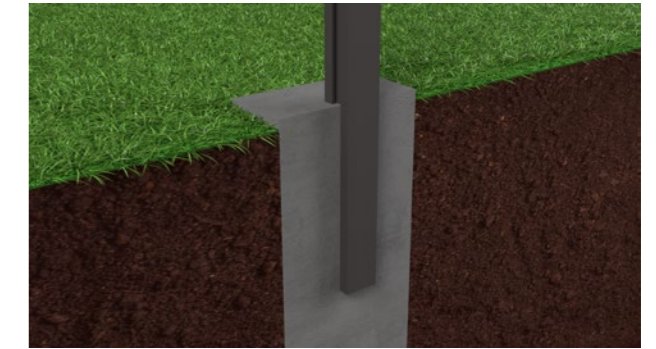


MONTAGEANLEITUNG

# MONTAGEMÖGLICHKEITEN



Montage auf Erdanker



Pfosten einbetonieren

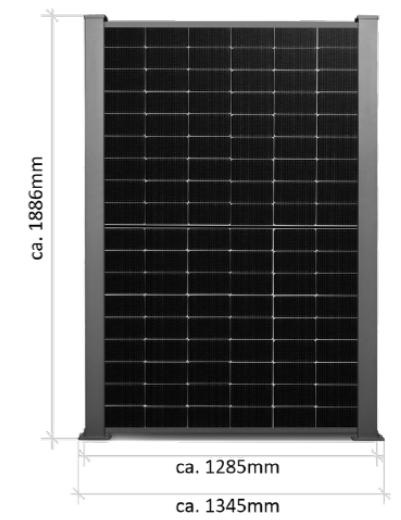
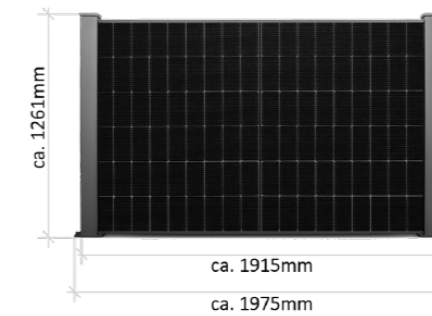
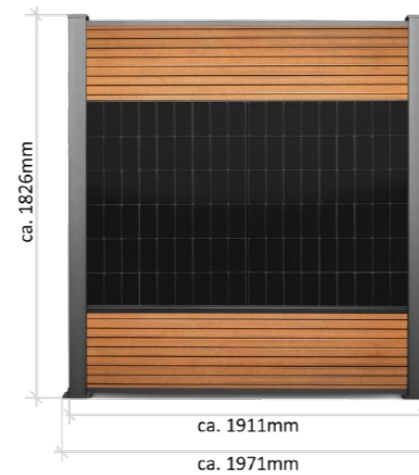


Montage auf Schwerlastdübeln

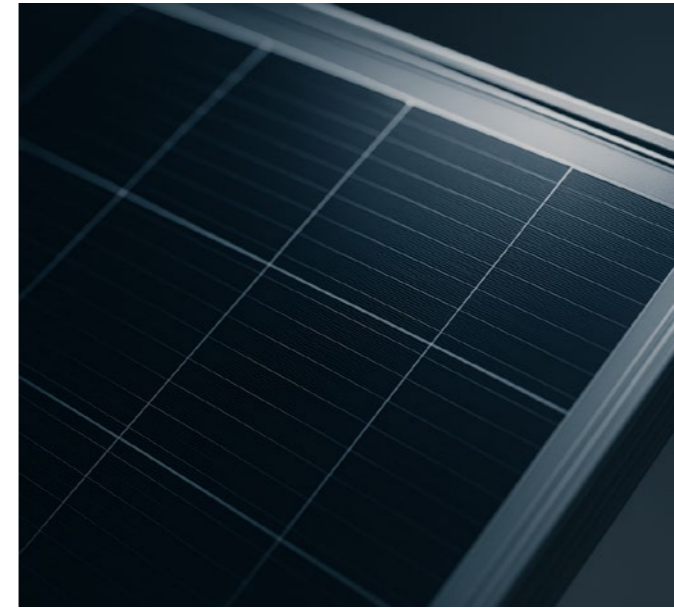


Montage mit L-Stein Adapterplatte

# ZAUN-DIMENSIONEN



# MATERIAL



Starke Technik. Clever eingebunden.

## **FALAGOTTI PV SYSTEM**

Unsere bifazialen Glas-Glas-Module im eleganten Full Black Design liefern aktuell bis zu 450 Watt – mit jährlicher Leistungssteigerung durch moderne nType-Zellen.

Die Module sind optimal auf das Falagotti Zaunsystem abgestimmt. Kabelführung und Befestigung wurden so konzipiert, dass sie das cleane Gesamtbild unterstreichen und die Montage vereinfachen.

## **Blendarme Module**



Leicht. Langlebig. Nachhaltig.

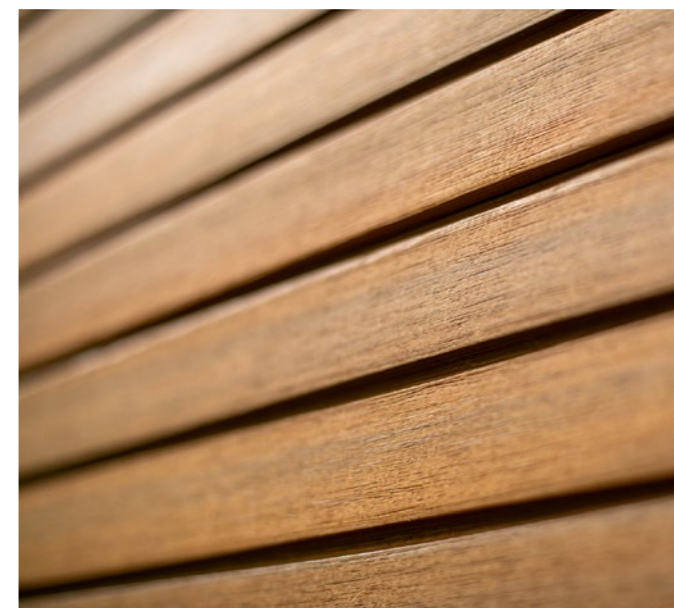
## **PULVERBESCHICHTETES ALUMINIUM**

Die Trägerstruktur unserer Solarzäune besteht aus hochwertigem Aluminium mit feinstrukturierter Pulverbeschichtung.

Das Material ist witterungsbeständig, korrosionsfrei und vollständig recycelbar – ein langlebiger Werkstoff, der Funktionalität und Nachhaltigkeit perfekt verbindet.

**30 Jahre Leistungsgarantie**

**25 Jahre Materialgarantie**



Pflegeleicht. Blickdicht. Stilvoll.

## **COEXTRUDIERTES WPC LAMELLEN**

Unsere WPC-Lamellen vereinen die natürliche Optik von Holz mit den Vorteilen moderner Materialien. Die coextrudierte Oberfläche schützt vor Ausbleichen, Feuchtigkeit und Verschmutzung – dauerhaft und ohne Pflegeaufwand.

Ideal als Sichtschutz zwischen den Modulen oder für rein blickdichte Zaunelemente – farbstabil, wetterfest und formschön.

**20 Jahre Farbechtheitsgarantie**



## ZWEI SYSTEME. EIN ANSPRUCH: ÄSTHETISCHE ENERGIE SOLARZAUN VS. ZAUNKRAFTWERK

### Was ist der Unterschied zwischen einem Zaunkraftwerk und einem individuellen PV-Zaun?

Ob individuelle Planung oder sofort einsatzbereit: Mit Falagotti entscheiden Sie sich immer für intelligente Solartechnik in ihrer schönsten Form.

Unser Solarzaun ist so individuell wie Ihr Grundstück – millimetergenau geplant, modular erweiterbar und perfekt auf Ihre architektonischen Wünsche abgestimmt. Ideal für alle, die Wert auf Design und maximale Flexibilität legen.

Sie wünschen eine schnelle, unkomplizierte Lösung? Dann ist unser Zaunkraftwerk die perfekte Wahl: vorkonfiguriert, anschlussfertig und ohne Elektriker installierbar. In drei Varianten erhältlich – als Zwei-, Drei- oder Vierfelder-System – und mit allem ausgestattet, was Sie für die Stromproduktion benötigen.

Falagotti steht für kompromisslose Ästhetik, egal wofür Sie sich entscheiden. Denn echte Unabhängigkeit beginnt dort, wo Design und Funktion eins werden.

## ZAUNKRAFTWERK

EINFACH. KOMPLETT. ANSCHLUSSFERTIG.

Unsere vorkonfigurierten Zaunkraftwerke sind die perfekte Lösung für alle, die schnell, einfach und ohne Elektriker selbst Strom erzeugen wollen.

### Im Set enthalten:

- › Anfangs- und Abschlusspfosten
- › Wechselrichter & Erdungsset
- › SCHUKO-Anschlusskabel
- › optional: mit Speicher erweiterbar

### Plug & Play wie beim Balkonkraftwerk.

Kein Elektriker notwendig.

### Erhältlich in drei Größen:

- 2 Zaunfelder (ca. 800 Wp)
- 3 Zaunfelder (ca. 1200 Wp)
- 4 Zaunfelder (ca. 1600 Wp)

## SOLARZAUN

FREI PLANBAR. MAXIMAL FLEXIBEL.

Unsere individuell planbaren PV-Zäune sind ideal für größere Projekte oder besondere Gestaltungswünsche. Sie bieten volle Flexibilität in Länge, Anzahl und Platzierung der Module.

VS.

### Das Wichtigste auf einen Blick:

- › Anfangspfosten + frei wählbare Anzahl an PV-Zaunfeldern
- › Abschlusspfosten separat zu bestellen
- › Anschluss & elektrische Planung erfolgen durch Ihren Elektriker

### Ideal für individuelle Zaunlösungen.

Maximale Freiheit – maximaler Ertrag



## EIN PERFEKTES TEAM: WÄRMEPUMPE & SOLARZAUN

Effiziente Solarenergie – genau dort,  
wo sie gebraucht wird

Zaunkraftwerke vereinen intelligentes Design mit hoher Energieeffizienz – und sind damit die ideale Ergänzung zur Wärmepumpe. Gerade im Winter, wenn die tief stehende Sonne klassische Dachanlagen kaum erreicht, spielt der Solarzaun seine Stärke aus. Vertikal montiert, fängt er das Sonnenlicht in flachem Winkel optimal ein und liefert zuverlässig Strom – genau dann, wenn der Energiebedarf für Heizen und Warmwasser besonders hoch ist.

Dank der Kombination aus Energieerzeugung, Grundstücksabgrenzung und ästhetischem Anspruch wird das Zaunkraftwerk zum echten Multitalent. Es nutzt Flächen, die sonst ungenutzt bleiben würden, erzeugt saubere Energie direkt auf dem eigenen Grundstück und entlastet die Stromrechnung nachhaltig.

Wer auf Wärmepumpe setzt, sollte auch über ein Zaunkraftwerk nachdenken – für mehr Unabhängigkeit, bessere Effizienz und eine rundum nachhaltige Energieversorgung.



### BEISPIEL:

#### **Solarzaun für Einfamilienhaus mit Wärmepumpe**

Grundstücksgröße: 600 m<sup>2</sup>

Zaunlänge: 80 Meter

PV-Leistung: 19,8 kWp (44 Module)

Jahresertrag: ca. 13.520 kWh

Stromverbrauch Familie: ca. 9.500 kWh

Stromkosten ohne PV: 2850€

**Ersparnis pro Jahr: ca. 2271€**

**30 Jahre Erparnis ca. 47.830 €**

**Amortisation: ca 8.9 Jahre**

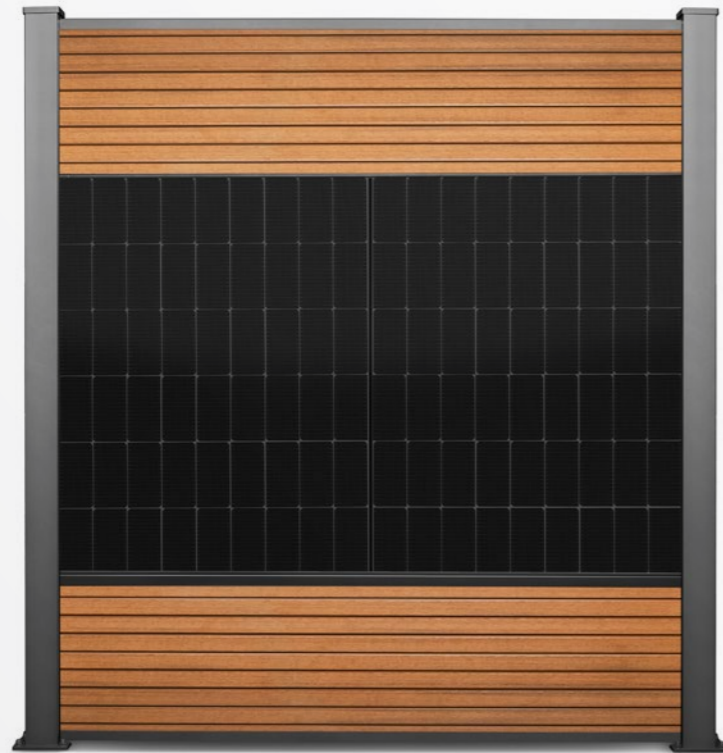


## SMARTE LÖSUNG

EINE INVESTITION DIE SICH LOHNT

Mit Ihrem Solarzaun verbinden Sie nicht nur Sichtschutz und modernes Design, sondern auch intelligente Energiegewinnung. Ihr smarter Zaun produziert zuverlässig Solarenergie und hilft Ihnen dabei, Ihre Energiekosten zu senken und bezahlt sich über die Jahre selbst.

Mit einer smarten Steuerung über eine PV-APP haben Sie Ihre Energieerzeugung stets im Blick. Über Ihr Smartphone können Sie in Echtzeit verfolgen, wie viel Energie Ihr Zaun produziert und wie viel Kosten Sie dadurch einsparen. So behalten Sie die Kontrolle und können Ihre Energienutzung effizient steuern.



## ELEGANZA LINIE

NATÜRLICHE ELEGANZ TRIFFT  
SMARTES DESIGN

Die Eleganza Linie besticht durch ihr smartes Design und ihre flexiblen Eigenschaften. Dank ihrer natürlichen Optik fügt sie sich harmonisch in jede Umgebung ein. Wählen Sie zwischen hochwertigen WPC-Lamellen in den Farben Teak, Cedar oder Grey – für eine stilvolle Verbindung aus Funktionalität und ästhetischem Anspruch.

Durch eine optionale Designabdeckung auf der Rückseite der PV-Module entsteht eine rundum ansprechende Optik.

**Besonderheiten** Modulares Stecksystem für flexible Gestaltungsmöglichkeiten. Optionale Designabdeckung auf Rückseite des PV-Moduls.



## SOLARZAUN

FREI PLANBAR. MAXIMAL FLEXIBEL.

|              | Zaunfeld einzeln                   | Abschlusspfosten         | Eckpfosten         | Erdungsset Modul   | Erdungsset Pfosten   |
|--------------|------------------------------------|--------------------------|--------------------|--|--|
| <b>Paket</b> | 1 Zaunfeld mit PV-Modul, 1 Pfosten | 1 Pfosten                | 1 Pfosten          | 1 Erdungskabel zur Verbindung von PV-Modulen, 2 Erdungsklemmen | 1x Erdungskabel für Zaunpfosten, 1x Erdungsklammer, 1x Fächerscheibe |
| <b>Maße</b>  | ca. B180 x H185 cm                 | ca. 9 x 9 x 185 cm       | ca. 9 x 9 x 185 cm | Länge: 50 cm   | Länge: 75 cm   |
| <b>Info</b>  | 450Wp*                             | Bohrung gegenüberliegend | Bohrung über Eck   | Potentialausgleich zwischen Modulen                            | Potentialausgleich am letzten Pfosten                                |

## ZAUNKRAFTWERK

EINFACH. KOMPLETT. ANSCHLUSSFERTIG.

|                  | Zaunkraftwerk 800W                                    | Zaunkraftwerk 1200W                                    | Zaunkraftwerk 1600W                                    |
|------------------|---|--|--|
| <b>Paket</b>     | 2 Zaunfelder mit PV-Modul, 3 Pfosten, Elektroset 800W | 3 Zaunfelder mit PV-Modul, 4 Pfosten, Elektroset 1200W | 4 Zaunfelder mit PV-Modul, 5 Pfosten, Elektroset 1600W |
| <b>Maße</b>      | ca. B370 x H185 cm                                    | ca. B550 x H185 cm                                     | ca. B740 x H185 cm                                     |
| <b>Leistung*</b> | 900Wp   | 1350Wp   | 1800Wp   |



## EIN ZAUN, DER ZU IHREM GARTEN PASST



### MODULARES STECKSYSTEM

Die Eleganza Linie fügt sich natürlich in Ihr Umfeld ein. Dank des intelligenten Stecksystem ergeben sich flexible Gestaltungsmöglichkeiten. Ob Sie sich für die natürliche Teak-Optik oder doch für eine moderne Aluminium Ausführung entscheiden, liegt ganz an Ihren ästhetischen Ansprüchen. Je nach Lage Ihres neuen Solarzauns lässt sich dessen Höhe variieren und sorgt so für eine effiziente Energiegewinnung nach Ihren Maßstäben. Dank der modernen Designabdeckung auf der Rückseite der PV-Module verschwinden technische Details. Erleben Sie effizientes Design ohne Abstriche bei Ihrem Ausblick zu machen.

**Passen Sie Ihren neuen Solarzaun Ihrem Garten an – flexibel, effizient und uneingeschränkt ästhetisch.**



## ALUNA LINIE

KLARE FORMSPRACHE –  
EINHEITLICHES MATERIALKONZEPT

Die Aluna Linie überzeugt durch ein durchgängiges Materialkonzept und höchste Designansprüche. Die harmonische Einheit aus Aluminiumprofilen, Pfosten und Schienen schafft ein elegantes Gesamtbild – ganz in feinstrukturiertem RAL 7016.

Dank der klaren Formensprache fügt sich die Aluna Linie stimmig in moderne wie klassische Umgebungen ein. Durch eine optionale Designabdeckung auf der Rückseite der PV-Module wird das puristische Erscheinungsbild perfekt abgerundet.

**Besonderheit** Modulares Stecksystem für flexible Gestaltungsmöglichkeiten. Optionale Designabdeckung auf Rückseite des PV-Moduls.

## SOLARZAUN

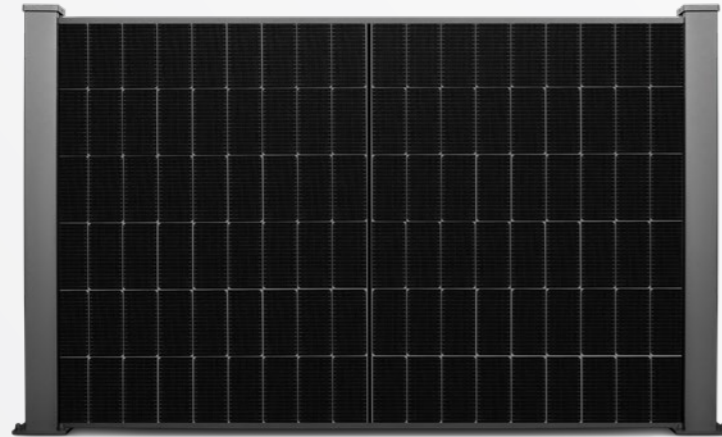
FREI PLANBAR. MAXIMAL FLEXIBEL.

|              | Zaunfeld einzeln                   | Abschlusspfosten         | Eckpfosten         | Erdungsset Modul   | Erdungsset Pfosten   |
|--------------|------------------------------------|--------------------------|--------------------|--|--|
| <b>Paket</b> | 1 Zaunfeld mit PV-Modul, 1 Pfosten | 1 Pfosten                | 1 Pfosten          | 1 Erdungskabel zur Verbindung von PV-Modulen, 2 Erdungsklemmen | 1x Erdungskabel für Zaunpfosten, 1x Erdungsklammer, 1x Fächerscheibe |
| <b>Maße</b>  | ca. B185 x H180 cm                 | ca. 9 x 9 x 180 cm       | ca. 9 x 9 x 180 cm | Länge: 50 cm   | Länge: 75 cm   |
| <b>Info</b>  | 450Wp*                             | Bohrung gegenüberliegend | Bohrung über Eck   | Potentialausgleich zwischen Modulen                            | Potentialausgleich am letzten Pfosten                                |

## ZAUNKRAFTWERK

EINFACH. KOMPLETT. ANSCHLUSSFERTIG.

|                  | Zaunkraftwerk 800W                                    | Zaunkraftwerk 1200W                                    | Zaunkraftwerk 1600W                                    |
|------------------|---|--|--|
| <b>Paket</b>     | 2 Zaunfelder mit PV-Modul, 3 Pfosten, Elektroset 800W | 3 Zaunfelder mit PV-Modul, 4 Pfosten, Elektroset 1200W | 4 Zaunfelder mit PV-Modul, 5 Pfosten, Elektroset 1600W |
| <b>Maße</b>      | ca. B370 x H180 cm                                    | ca. B550 x H180 cm                                     | ca. B740 x H180 cm                                     |
| <b>Leistung*</b> | 900Wp   | 1350Wp   | 1800Wp   |



## PURISTICA LINIE

MODERNER MINIMALISMUS  
MIT ÄSTHETIK

Die Puristica Linie zeichnet sich durch ihre pure, minimalistische Eleganz aus. Mit beidseitigen PV-Modulen ist diese Linie nicht nur besonders funktional, sondern auch ästhetisch ansprechend. Dank der Designabdeckung auf der Rückseite der PV-Module werden die technischen Details ausgeblendet, sodass Sie auch weiterhin von einer uneingeschränkt schönen Aussicht profitieren. Der flache Sichtschutz sorgt für die nötige Privatsphäre, ohne das Gesamtbild zu dominieren. So bietet Ihnen unsere Puristica die perfekte Balance zwischen Sichtschutz und offenem Design, das sowohl in einem modernen als auch in einem klassischen Umfeld überzeugt.

**Besonderheiten** Flacher Sichtschutz bietet Privatsphäre, ohne die freie Sicht zu beeinträchtigen. Optionale Designabdeckung erhältlich.



## SOLARZAUN

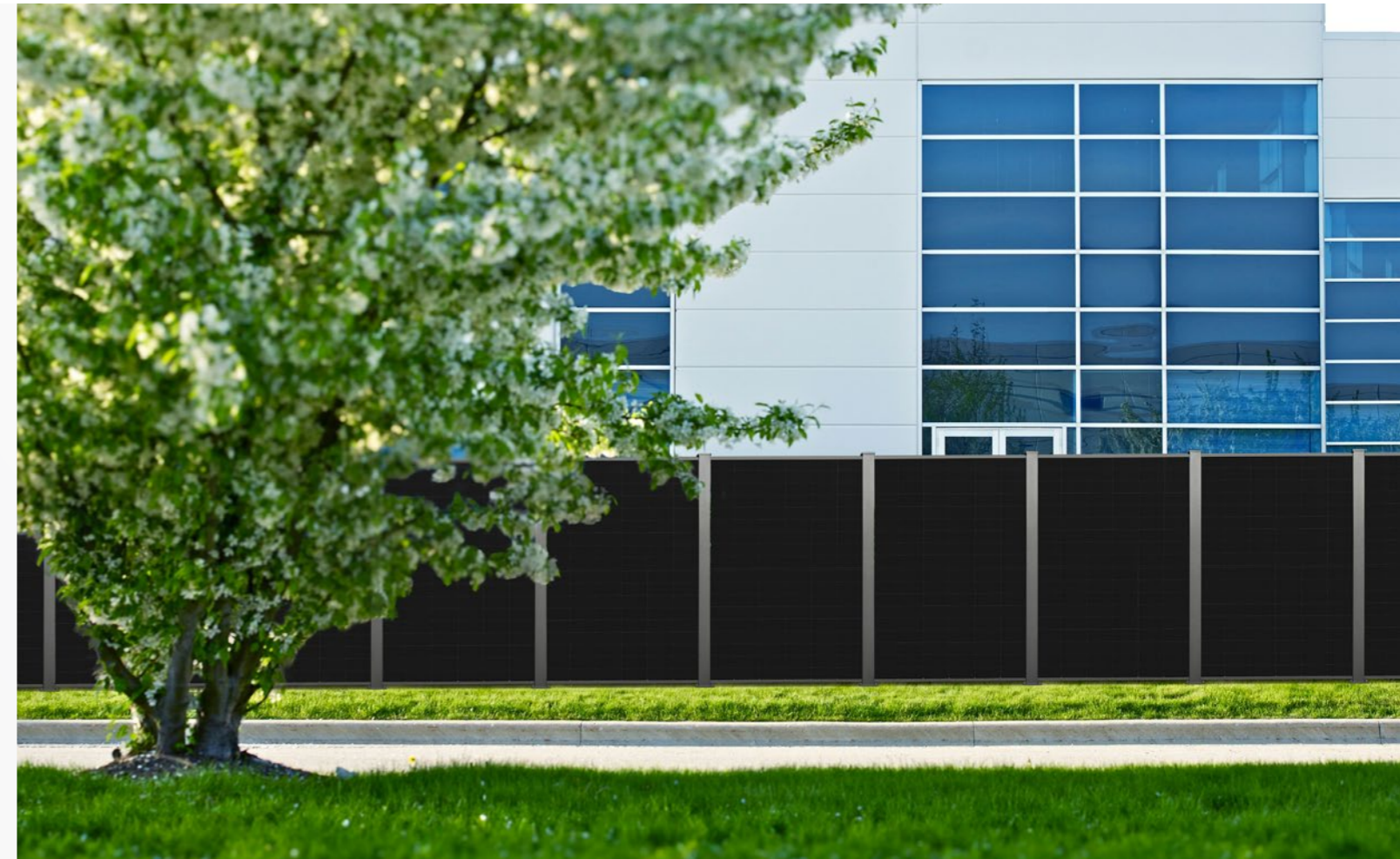
FREI PLANBAR. MAXIMAL FLEXIBEL.

|              | Zaunfeld einzeln                   | Abschlusspfosten         | Eckpfosten         | Erdungsset Modul   | Erdungsset Pfosten   |
|--------------|------------------------------------|--------------------------|--------------------|--|--|
| <b>Paket</b> | 1 Zaunfeld mit PV-Modul, 1 Pfosten | 1 Pfosten                | 1 Pfosten          | 1 Erdungskabel zur Verbindung von PV-Modulen, 2 Erdungsklemmen | 1x Erdungskabel für Zaunpfosten, 1x Erdungsklammer, 1x Fächerscheibe |
| <b>Maße</b>  | ca. B185 x H125 cm                 | ca. 9 x 9 x 125 cm       | ca. 9 x 9 x 125 cm | Länge: 50 cm   | Länge: 75 cm   |
| <b>Info</b>  | 450Wp*                             | Bohrung gegenüberliegend | Bohrung über Eck   | Potentialausgleich zwischen Modulen                            | Potentialausgleich am letzten Pfosten                                |

## ZAUNKRAFTWERK

EINFACH. KOMPLETT. ANSCHLUSSFERTIG.

|                  | Zaunkraftwerk 800W                                    | Zaunkraftwerk 1200W                                    | Zaunkraftwerk 1600W                                    |
|------------------|---|--|--|
| <b>Paket</b>     | 2 Zaunfelder mit PV-Modul, 3 Pfosten, Elektroset 800W | 3 Zaunfelder mit PV-Modul, 4 Pfosten, Elektroset 1200W | 4 Zaunfelder mit PV-Modul, 5 Pfosten, Elektroset 1600W |
| <b>Maße</b>      | ca. B370 x H125 cm                                    | ca. B550 x H125 cm                                     | ca. B740 x H125 cm                                     |
| <b>Leistung*</b> | 900Wp   | 1350Wp   | 1800Wp   |



## EFFICIENZA LINIE

INNOVATIVE TECHNOLOGIE  
FÜR MAXIMALE EFFIZIENZ

Unsere Effienza Linie ist darauf ausgelegt, die maximale Energiegewinnung zu erzielen. Mit vollflächigen, bifazialen PV-Modulen bietet sie eine effiziente und nachhaltige Lösung für hohe Energieanforderungen. Durch die **vertikale Montage** wird die **Energiegewinnung pro Zaunmeter maximiert**.

So eignet sich unsere Effienza **ideal für gewerbliche** und **kommunale Baumaßnahmen**. Diese Linie kombiniert modernste Technologie mit maximaler Effizienz und eignet sich perfekt für anspruchsvolle Anwendungen.

**Besonderheit** Vertikale Montage für maximale Leistung pro Zaunmeter.



## SOLARZAUN

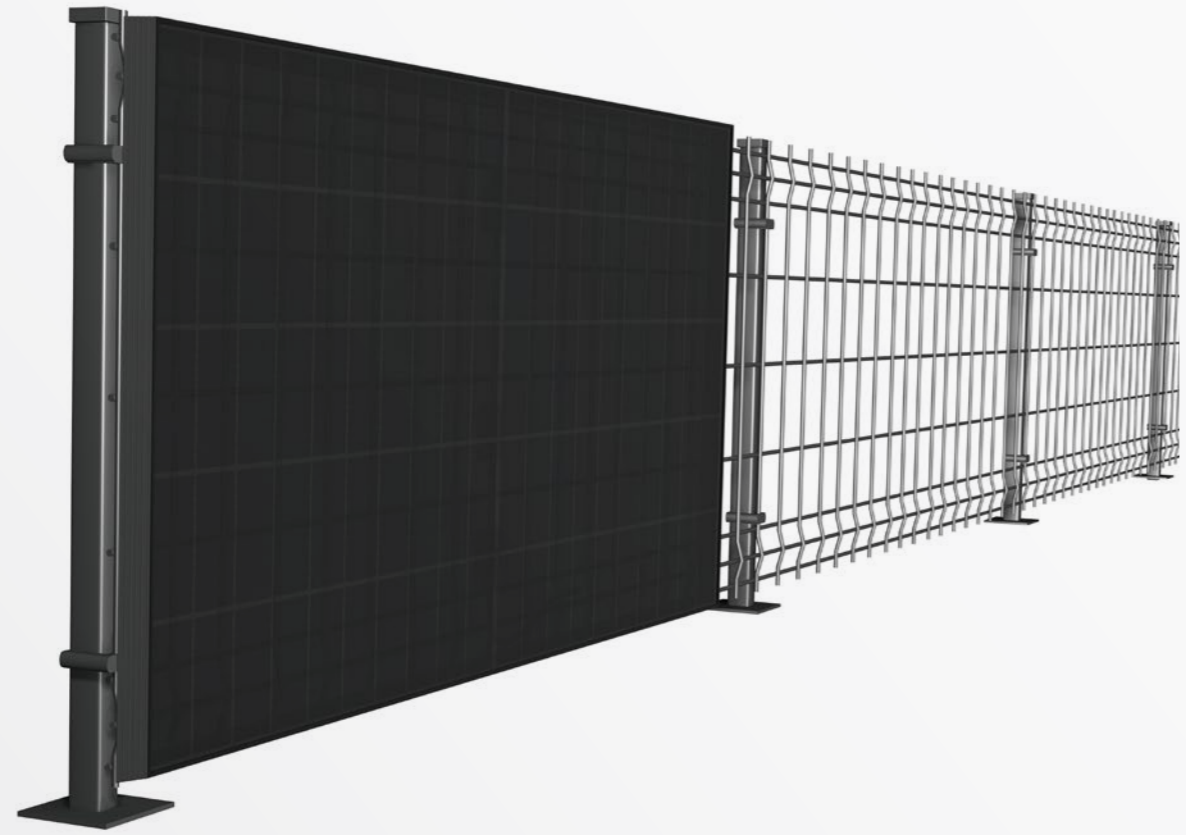
FREI PLANBAR. MAXIMAL FLEXIBEL.

|              | Zaunfeld einzeln                   | Abschlusspfosten         | Eckpfosten         | Erdungsset Modul   | Erdungsset Pfosten   |
|--------------|------------------------------------|--------------------------|--------------------|--|--|
| <b>Paket</b> | 1 Zaunfeld mit PV-Modul, 1 Pfosten | 1 Pfosten                | 1 Pfosten          | 1 Erdungskabel zur Verbindung von PV-Modulen, 2 Erdungsklemmen | 1x Erdungskabel für Zaunpfosten, 1x Erdungsklammer, 1x Fächerscheibe |
| <b>Maße</b>  | ca. B120 x H185 cm                 | ca. 9 x 9 x 185 cm       | ca. 9 x 9 x 185 cm | Länge: 50 cm   | Länge: 75 cm   |
| <b>Info</b>  | 450Wp*                             | Bohrung gegenüberliegend | Bohrung über Eck   | Potentialausgleich zwischen Modulen                            | Potentialausgleich am letzten Pfosten                                |

## ZAUNKRAFTWERK

EINFACH. KOMPLETT. ANSCHLUSSFERTIG.

|                  | Zaunkraftwerk 800W                                    | Zaunkraftwerk 1200W                                    | Zaunkraftwerk 1600W                                    |
|------------------|---|--|--|
| <b>Paket</b>     | 2 Zaunfelder mit PV-Modul, 3 Pfosten, Elektroset 800W | 3 Zaunfelder mit PV-Modul, 4 Pfosten, Elektroset 1200W | 4 Zaunfelder mit PV-Modul, 5 Pfosten, Elektroset 1600W |
| <b>Maße</b>      | ca. B240 x H185 cm                                    | ca. B360 x H185 cm                                     | ca. B480 x H185 cm                                     |
| <b>Leistung*</b> | 900Wp   | 1350Wp   | 1800Wp   |



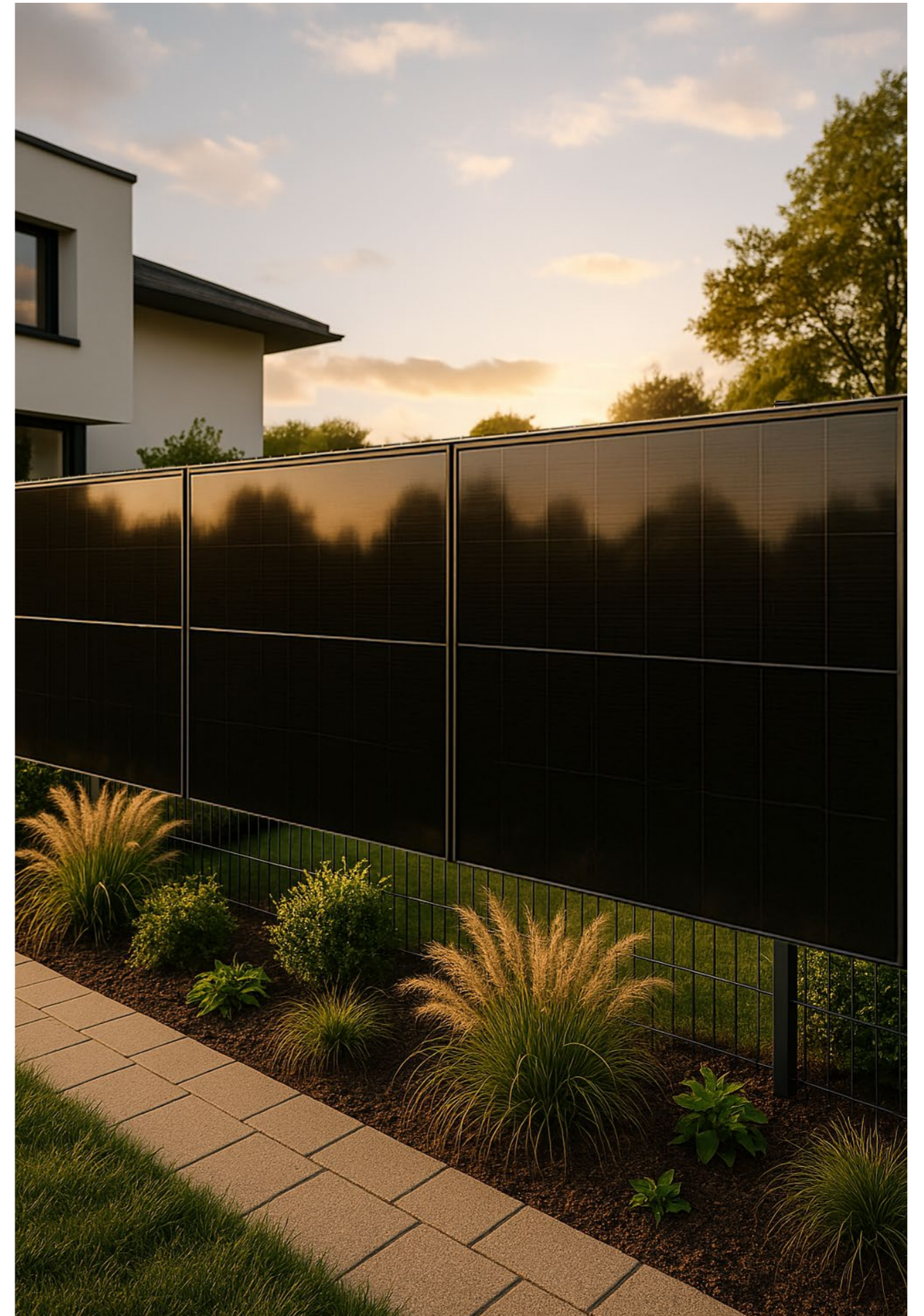
## RETAIN LINIE

### SOLARZÄUNE ZUM NACHRÜSTEN VON BESTANDSZÄUNEN

Die Retain Linie ermöglicht es, bestehende Zaunanlagen sinnvoll aufzuwerten. Durch die Nachrüstung mit einem Solarmodul wird aus einer vorhandenen Struktur eine nachhaltige Energiequelle.

Ideal für alle, die ihren Zaun nicht ersetzen möchten, aber dennoch einen Beitrag zur Energiewende leisten wollen. Die Module lassen sich formschlüssig integrieren und verleihen bestehenden Zäunen eine neue Funktion mit echtem Mehrwert.

**Besonderheit** Nachrüstung mit Solarmodulen – macht aus bestehenden Zäunen vollwertige Solarzäune.



# HÄUFIG GESTELLTE FRAGEN

## Wie ist das falagotti-Zaunsystem aufgebaut?

Unser Zaunsystem besteht aus einem Anfangspfosten, einer Zaunfüllung (abhängig von gewählter Zaunserie) und einem Abschlusspfosten. Beide Pfosten verfügen über eine Systemlochung, welche die Kabeldurchführung der PV-Module gewährleistet. Je nach gewählter Zaunserie wird der Bereich zwischen den Zaunpfosten mit einem bifazialen Photovoltaik-Modul, Befestigungsleisten und WPC- oder Aluminiumprofilen gefüllt.

## Wie funktioniert ein Solarzaun?

Ein Solarzaun funktioniert ähnlich wie herkömmliche Photovoltaikanlagen, indem er Sonnenlicht in elektrische Energie umwandelt. Der Hauptunterschied liegt darin, dass die Solarzellen in dem Zaun integriert sind und nicht auf Dächern oder Freiflächen installiert werden. Ein Solarzaun kann mit vergleichbar kleinerem Platzbedarf effizient Energie gewinnen. Ebenso eignet sich ein Solarzaun in Verbindung mit einer Wärmepumpe – auch in den Wintermonaten – für eine gute Energiegewinnung und ist als Sicht-, Wind- sowie Lärmschutz multifunktional.

## Welche Montagemöglichkeiten bieten unsere Zäune?

Unser Zaunsystem wird per mitgelieferter Fußplatte auf tragfähigem Untergrund montiert. Alternativ kann aber auch auf L-Steinen verschraubt, per Erdanker in Köcherfundamente, oder mit überlangen Pfosten direkt in das Erdreich betoniert werden.

## Was unterscheidet ein Zaunkraftwerk von individuellen Zaunfeldern?

Ein Zaunkraftwerk wird anschlussfertig geliefert und besteht aus Anfangspfosten mit 2–4 Zaunfeldern, Abschlusspfosten, Wechselrichter, Erdungsset, PV-Verlängerungskabel und SCHUKO-Anschlusskabel. Individuelle Zaunfelder bestehen nur aus dem Anfangspfosten mit Zaunfeld – der Abschlusspfosten muss separat bestellt werden. Der elektrische Anschluss erfolgt bei Kraftwerken durch den Betreiber, bei individuellen Zaunfeldern durch einen Elektriker inkl. Planung.

## Wie wird das falagotti-Zaunsystem aufgebaut?

Unser Zaunsystem ist sehr einfach, schnell und werkzeugarm zu montieren. Weitere Informationen entnehmen Sie bitte den gültigen Montageanleitungen.

## Was ist im Lieferumfang enthalten?

**Zaunkraftwerke** werden anschlussfertig geliefert und bestehen aus Anfangspfosten mit 2–4 Zaunfeldern, Abschlusspfosten, Wechselrichter, Erdungsset und SCHUKO-Anschlusskabel.

**Einzelne Zaunfelder** bestehen nur aus Anfangspfosten mit Zaunfeld – der Abschlusspfosten muss separat mitbestellt werden. Die Kabel der PV-Module sind ausreichend lang zur Verbindung untereinander. Elektrische Anschlüsse erfolgen durch den Elektriker.

## Wie wird ein Solarzaun angeschlossen?

Einzelne Zaunfelder müssen von einem Elektriker in den hausseitigen Wechselrichter eingebunden werden. Fertig bestellbare Kraftwerke (800–1600 W) sind anschlussfertig ausgestattet mit Wechselrichter, Verbindungskabel, Erdungsset und SCHUKO-Stecker.

## Welche Ausrichtungen sind möglich?

Durch die bifazialen Photovoltaik-Module können falagotti-Zäune sowohl in Ost-West- als auch in Nord-Süd-Ausrichtung montiert und effizient genutzt werden.

## Wie erfolgt die Kabelführung?

falagotti legt großen Wert auf Ästhetik und Design. Daher sind die Pfosten unserer Zäune mit einer Systemlochung ausgestattet, die es ermöglicht, die komplette Kabelführung von Zaunfeld zu Zaunfeld sowie von Zaunfeld zum weiterführenden Elektroanschlusspunkt fast unsichtbar zu gestalten.

## Wie witterungsbeständig ist das Zaunsystem?

Unser Zaunsystem besteht u. a. aus hochwertigen, pulverbeschichteten Aluminiumkomponenten, Edelstahlschrauben und sehr belastbaren PV-Modulen. Es ist robust und für den ganzjährigen Einsatz bei allen Witterungsbedingungen ausgelegt. Das System hält auch Stürmen in der Windlastzone 2 stand.

## Wie ist die Qualität der verwendeten WPC-Elemente?

In unserer Serie ELEGANZA verwenden wir hochwertige WPC-Elemente. Diese sind 360° co-extrudiert, was das Holz im Verbundwerkstoff vor Feuchtigkeit schützt. Die Ausdehnung wird auf ein Minimum reduziert. Außerdem bieten wir eine 20-jährige Farb-echtheitsgarantie.

## Welche Photovoltaik-Module werden genutzt?

Wir verwenden bifaziale PV-Module. Diese nutzen Sonnenenergie über Vorder- und Rückseite. Die 2 mm starken Glasscheiben bestehen aus wärmebehandeltem Glas, das sehr widerstandsfähig ist. Die Module haben eine 30-jährige Garantie auf lineare Performance für maximalen Energieertrag.

## Darf ich die Zäune als Geländer nutzen?

Unsere Solarzäune sind nicht als Absturzsicherung zugelassen.

## Was bewirken Leistungsoptimierer?

Bei der festen Einspeisung einzelner Zaunfelder können Leistungsoptimierer sinnvoll sein – etwa um verschattete Felder aus dem String zu nehmen. Sie sind über unseren Shop erhältlich. Es gibt jedoch keinen festen mechanischen Anschraubpunkt; der Optimierer wäre auf der Zaunrückseite sichtbar.

## Werden Tore oder Türen angeboten?

Wir konzentrieren uns auf die Herstellung unserer Zaunsysteme. Durch unser Pfostenmaß von 90 mm haben Sie die Möglichkeit, Türen und Tore von Drittanbietern problemlos zu integrieren.

## Wie hoch darf ein Solarzaun sein?

Das hängt von den regionalen Bauvorschriften ab. Bitte wenden Sie sich an Ihr zuständiges Bauamt.

## Muss ich meinen Solarzaun anmelden?

Ja. Solarzäune gelten als PV-Anlagen und müssen im Marktstammdatenregister angemeldet werden.

## Benötige ich eine Genehmigung für meinen Solarzaun?

In der Regel sind PV-Anlagen über 2.000 Wp sowie PV-Zäune ab 9 Metern Länge genehmigungspflichtig. Auch hier gilt: Bitte beim Bauamt informieren.

## Welche Förderungen gibt es?

Überschüssiger Strom kann ins Netz eingespeist werden. Solarzäune gelten als „sonstige bauliche Anlagen“ und können nach dem EEG vergütet werden.



WEITERE INFOS  
falagotti.de/faq



*f*



*falagotti*

**falagotti GmbH**

Goldbergstr. 25 | 35216 Biedenkopf

E-MAIL [info@falagotti.de](mailto:info@falagotti.de)

WEB [falagotti.de](http://falagotti.de)

