



Unternehmenspräsentation

GreenBuild360 GmbH

Altes Erbe trifft neue Ära

"Wir bauen Zukunft – nachhaltig, zirkulär, rückbaubar. Für gesundes Wohnen."

Von Schumacher Tiefbau zur Speerspitze des nachhaltigen Holzbaus: Ihre Vision. Unsere Tradition. Gemeinsam bauen wir Zukunft.

Seit über einem Jahrhundert formen wir Baugeschichte. Aus dieser tiefen Erfahrung wächst jetzt die **GreenBuild360 GmbH** – nicht nur ein neuer Name, sondern ein **Game Changer** für nachhaltiges Bauen.



Unsere Mission: Bauen für Generationen

Ökologisch

Jeder Holz-BRIQ baut an einer grüneren Welt. Wir verwenden ausschließlich nachwachsende, lokale Materialien wie Lehm, Hanf und unbehandelte Massivhölzer.

Zirkulär

Unsere Materialien können am Ende des Lebenszyklus einfach rückgebaut und wiederverwendet oder in den natürlichen Kreislauf zurückgeführt werden.

Generationsübergreifend

Wir schaffen ein Vermächtnis – Gebäude, die nicht nur beeindruckend, sondern wirklich inspirieren und nachhaltig die Bauzukunft gestalten.

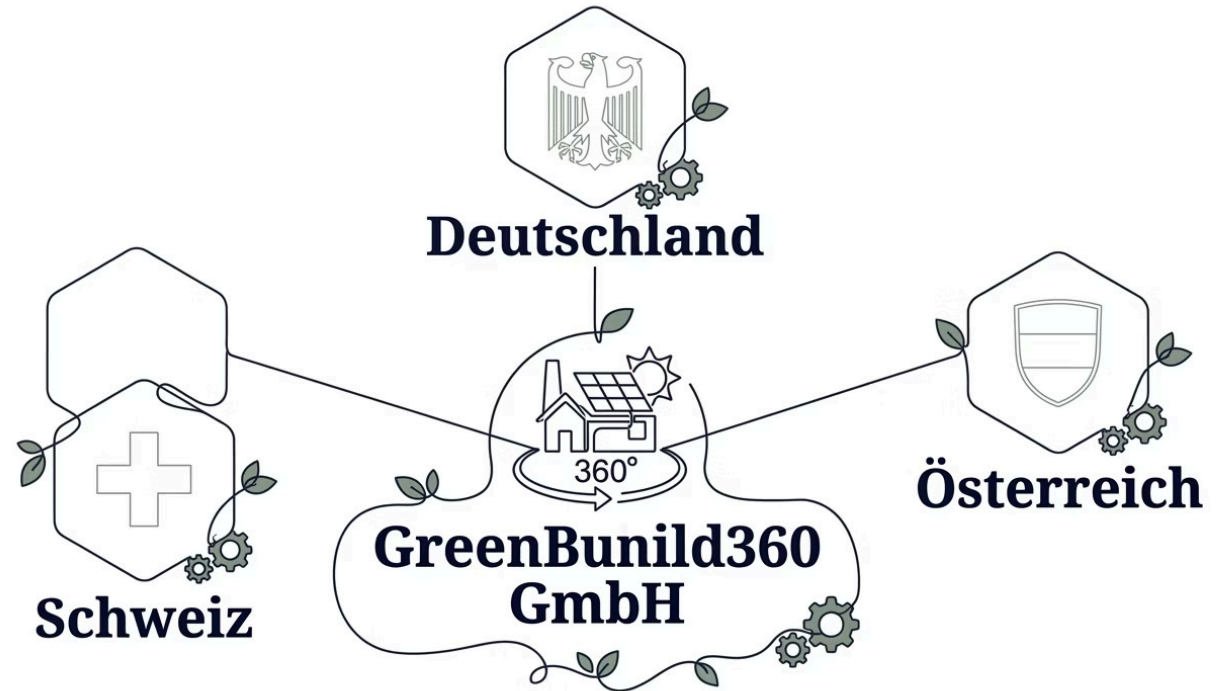
Wir bauen Zukunft – nachhaltig, zirkulär, rückbaubar. Für gesundes Wohnen.“

DACH

Unser Aktionsraum: Der DACH-Markt

Wir sind stolz darauf, unsere nachhaltigen und zirkulären Holzbauprojekte im Herzen Europas zu verwirklichen.

Unsere Expertise und innovativen Lösungen sind speziell auf die Bedürfnisse und Standards der deutschsprachigen Region zugeschnitten.



Wir sind TRIQBRIQ Systempartner!

Als offizieller Systempartner von TRIQBRIQ revolutionieren wir den Holzbau. Das innovative, modulare Bausystem aus unbehandelten Massivholz-BRIQs ermöglicht uns, Ihr Traumhaus noch nachhaltiger, gesünder und effizienter zu bauen.

Dieses System ist der Schlüssel zu zirkulärem Bauen und schafft ein einzigartiges, wohngesundes Raumklima für Generationen.



Unsere Kernkompetenzen: Vielseitig und Zukunftsorientiert

Privatkunden (B2C)



Verwirklichen Sie Ihren Traum vom **ökologischen Eigenheim**. Wir schaffen gesunde, nachhaltige Lebensräume mit natürlichen Materialien, die perfekt auf Ihre individuellen Bedürfnisse zugeschnitten sind.

Objektbau (B2B)



Für **Unternehmen, Kommunen und Investoren** realisieren wir zirkuläre und energieeffiziente Objektbauten: **Kindergärten, Schulen**, moderne Bürogebäude, Mehrfamilienhäuser oder Gewerbehallen.

GreenBuild360 GmbH:

Innovation & Handwerkskunst



Wegweisende Holzbau-Innovationen

Wir entwickeln zukunftsweisende und effiziente Bauweisen. Die einzigartige Verbindung von CLT-Komponenten und TRIQBRIQ-Modulen bildet das Fundament für Ihre klimaneutralen und hochwertigen Bauprojekte.



Ganzheitliche Projektplanung

Unsere erfahrenen **Architekten und Tragwerksplaner** begleiten Sie von der ersten Vision bis zur schlüsselfertigen Übergabe, um Ihre Bauidee präzise und umfassend zu realisieren.



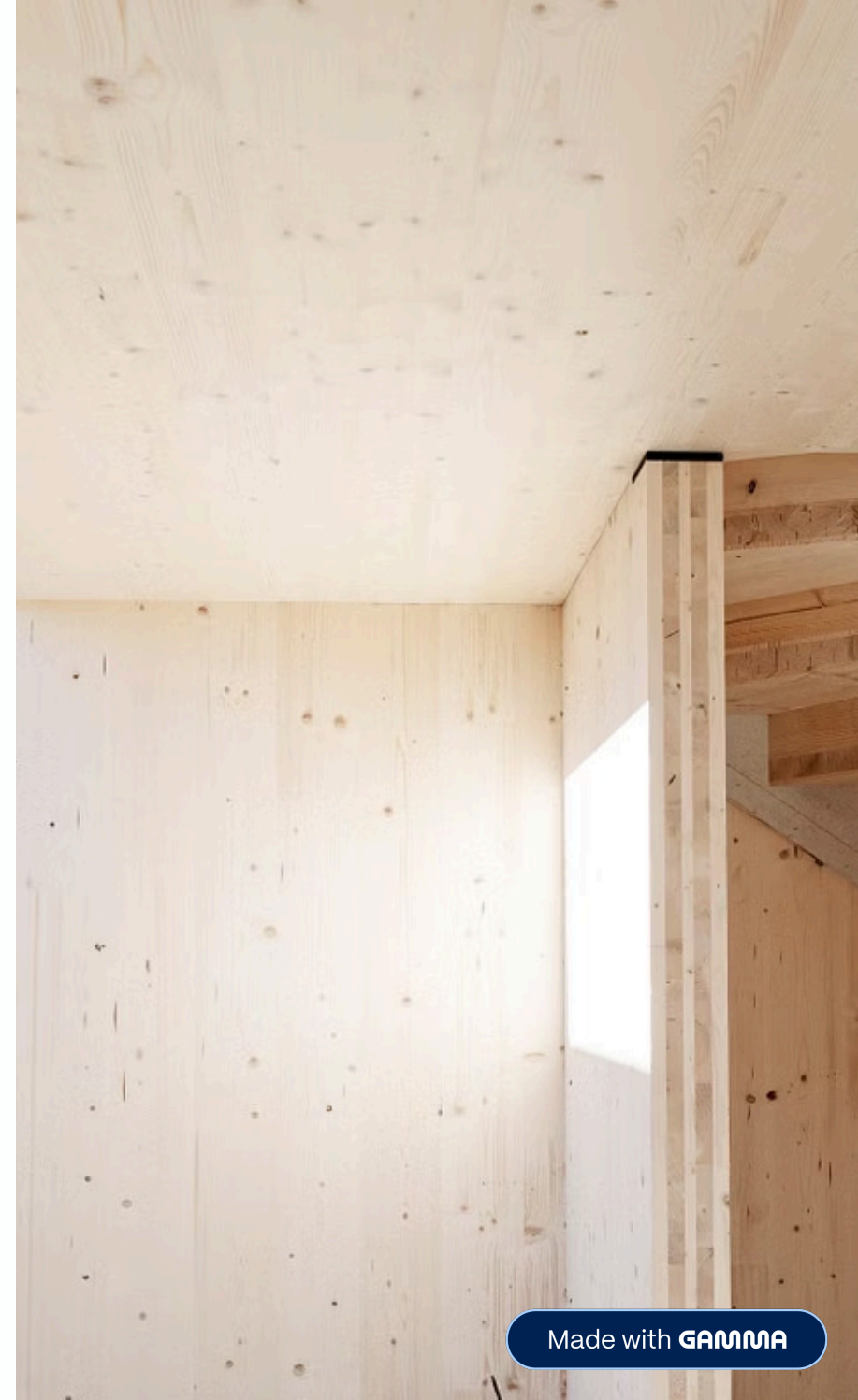
Nachhaltige Materialauswahl

Mit TRIQBRIQ und hochwertigem Brettsperrholz setzen wir auf reine, nachhaltige Holzkonstruktionen, die Langlebigkeit und Umweltbewusstsein in jedem Bauwerk vereinen.



Kompetentes & Engagiertes Team

Unser Kernteam aus innovativen Handwerkern wird durch erfahrene Fachkräfte aller Gewerke ergänzt, um höchste Qualität, Präzision und Effizienz in jedem Bauabschnitt zu gewährleisten.





Unsere Bauweise: Alles aus einer Hand

01

Eigene Architekten & Planer

Entwickeln modulare, nachhaltige und wohngesunde Lösungen für Ihre individuellen Anforderungen. Nachhaltigkeit ist bei uns kein Buzzword – unsere Experten kennen sich mit allen ökologischen Baumaterialien aus.

02

Qualifiziertes Fachpersonal

Speziell für TRIQBRIQ-Verarbeitung geschult und erfahren in allen Aspekten des nachhaltigen Holzbaus. Kontinuierliche Weiterbildung garantiert höchste Qualitätsstandards.

03

Zentrale Bauleitung

Professionelle Projektsteuerung und kontinuierliche Qualitätssicherung von der ersten Planung bis zur schlüsselfertigen Übergabe.

04

Strategische Partnerschaften

Faire Preise und regionale Materialien durch genossenschaftlichen Einkauf und optimierte Beschaffungsketten. Nachhaltigkeit beginnt bei der Materialauswahl.

Dein Traumhaus wartet: Lass uns gemeinsam deinen Wohntraum verwirklichen!

Architektenhäuser nach Maß



Für deine einzigartige Vision: Wir realisieren maßgeschneiderte Architektenhäuser – von charmanten Tiny Houses bis zu komplexen Objektbauten. Deine Wünsche, unsere präzise Umsetzung – **unverwechselbar und perfekt auf dich zugeschnitten.**

Vorgeplante Bausatzhäuser



Effizienz trifft Qualität: Unsere vorgeplanten Bausatzhäuser bieten eine schnelle und kosteneffiziente Lösung. Maximal nachhaltig, ohne Kompromisse bei der Qualität – **dein sofortiger Weg ins Eigenheim.**

Dein Weg zum Eigenheim ist flexibel: **Ob individuelle Architektur oder effizientes Bausatzhaus** – wähle die Variante, die perfekt zu dir passt. Zusätzlich bieten wir dir **jede Bauweise in drei flexiblen Ausbaustufen** an, damit dein Wohntraum exakt deinen Bedürfnissen entspricht:

- Bausatzhaus:**
Für Macher und Sparer
Maximale Ersparnis durch Eigenleistung: Sie erhalten alle hochwertigen Materialien und eine detaillierte Anleitung. Übernehmen Sie Rohbau und Innenausbau in Eigenregie und realisieren Sie **maximale Ersparnis bei voller Kontrolle** über Ihr Traumhaus.
- Technikfertiges Haus:**
Der clevere Mittelweg
Der smarte Kompromiss zwischen Eigenleistung und Komfort: Wir errichten den Rohbau und installieren alle technischen Gewerke professionell und termingerecht. Sie übernehmen den Innenausbau und **sparen Kosten, während Sie sich auf unsere bewährte Qualität** in den Kernbereichen verlassen können.
- Schlüsselfertiges Haus:**
Dein Rundum-sorglos-Paket
Maximaler Komfort, minimale Sorge: Lehnen Sie sich entspannt zurück, während wir Ihr Traumhaus komplett bezugsfertig übergeben. Genießen Sie den **stressfreien Einzug und erleben Sie maximalen Komfort** – alles aus einer Hand, ohne versteckte Überraschungen. Worauf warten Sie noch? Starten Sie jetzt Ihr schlüsselfertiges Projekt!
- Rebuild Edition: / Das Manifest der Zirkularität**
Die Krönung des zirkulären Bauens: Unsere Rebuild Edition vereint maximalen Komfort mit dem konsequenten Schutz unserer Ressourcen. Basierend auf dem ‚Schlüsselfertig‘-Paket, setzen wir hier gezielt auf Urban Mining. Wir integrieren hochwertige, qualitätsgeprüfte Materialien mit Historie – von historischen Sichtbalken bis zu aufbereiteten Natursteinen – in Ihren Neubau. So entsteht ein architektonisches Unikat, das nicht nur CO2 minimiert, sondern durch echte Kreislaufwirtschaft Geschichte und Zukunft spürbar verbindet. Ein Haus für Pioniere, die den Wert von morgen schon heute verbauen wollen.

Unsere Bausatzhäuser im Überblick

Entdecken Sie die **GreenBuild360 Bausatzhäuser**: Perfekt zugeschnitten auf jede Lebensphase und jeden Stil – von minimalistisch bis großzügig.



Tiny Haus

Minimalistisch und effizient mit **55m²** Wohnfläche, ideal für Singles oder Paare, die nachhaltiges und kompaktes Wohnen schätzen.



Bungalow

Barrierefreies Wohnen auf **120m²**, ideal für Paare und einem komfortablem Leben im Alter. Es vereint Komfort und Zugänglichkeit auf einer Ebene.



Familienhaus

Ein kompaktes Zuhause mit **145m²** für junge Familien, das durch intelligente Raumkonzepte und hohe Flexibilität überzeugt.



Großzügiges Familienhaus

Großzügiges Wohnen auf **175m²** für Familien, die Wert auf viel Platz und modernen Komfort legen.

Innovative Technologien und Systeme



Betonfreie Gründung

Schaumglas oder Schraubfundamente als umweltfreundliche Alternative. Schnelle Installation, reversibel und ohne Bodenversiegelung.



Energie Cube Autarkie

Intelligentes System mit PV-Modulen, Batteriespeicher und Energiemanagement. Maximale Unabhängigkeit von externen Versorgern.



Smarte Gebäudesysteme

Intelligente Steuerung für höchsten Komfort und Sicherheit. Digitale Projektakte und Remote-Unterstützung inklusive.

Beispiel Bauzeit: Unser Bausatzbungalow kann schlüsselfertig in nur **sechs Wochen** erstellt werden – bei vollständiger Baugenehmigung und erschlossenem Grundstück.



High-Tech Biologie – Die Anatomie unserer Gebäude

Maximale Effizienz durch die perfekte Symbiose aus Naturbaustoffen und intelligenter Haustechnik.

Unsere Gebäude sind lebendige Organismen, die mitgedacht und -geplant sind. Entdecken Sie, wie wir traditionelle Bauweise mit modernster Technologie verbinden, um ein Zuhause zu schaffen, das atmet, heilt und Energie spart.

Die Gebäudehülle

TRIQBRIQ (NiTo-System) / Stroh

Die Innenwände

CLT / Stroh / Lehm / Hanf

Deckenkonstruktion

CLT-Massivholz / Lehm-Holz-Hybride

Klimatisierung

Flächenheizung / Kühlung

Energie-Zentrale

Wärmepumpe / Carbon-Heizung

Smart Living

Intelligente Steuerung

Bauteil	Materialien & Systeme	Dein Mehrwert (Performance)
Die Gebäudehülle	TRIQBRIQ / Stroh / Holzständerwerk / Lehm	Hochleistungs-Hülle: Kombination aus massiven, leimfreien Holzbausteinen und Strohballedämmung. Vorteil: Enormer Phasenverschub (Hitzeschutz), CO ₂ -Speicherung und Diffusionsoffenheit ohne Plastik.
Die Innenwände	CLT / Stroh / Lehm / Hanf	Multifunktionaler Innenausbau: Sichtbares Massivholz (CLT) trifft auf Lehmputze und Hanf-Dämmung. Vorteil: Maximale Luftreinigung, natürliche Feuchtigkeitsregulierung und exzellente Raumakustik.
Deckenkonstruktion	CLT-Massivholz / Lehm-Holz-Hybride	Schallschutz & Masse: Kombination aus statischer Holzstärke und thermischer Lehm-Masse. Vorteil: Übertoller Schallschutz (kein "Trommeleffekt") und natürliche Temperaturspeicherung.
Klimatisierung	Flächenheizung / Kühlung	Strahlungswärme statt Zugluft: Integration von Heiz- und Kühlmodulen direkt in Wände oder Decken. Vorteil: Höchster Komfort durch Strahlungswärme und passive Kühlung im Sommer.
Energie-Zentrale	Wärmepumpe / Carbon-Heizung	Effizienz nach Maß: Einsatz modernster Luft-/Wasser-Wärmepumpen oder innovativer Carbon-Infrarottechnik. Vorteil: Fossilfreies Heizen, optimiert auf den gewählten KfW-Standard (40/40 Plus).
Smart Living	Intelligente Steuerung	Das denkende Haus: Vernetzung von Energieerzeugung, Speicherung und Verbrauch. Vorteil: Maximierung der PV-Eigenquote und intuitives Wohnen bei minimalem Energieeinsatz.



Dein Weg zur wahren Unabhängigkeit: Autarkie-Systeme der nächsten Generation

Starte jetzt in ein Leben voller Freiheit! Mit unseren fortschrittlichen Autarkie-Systemen erreichst du bis zu 95% Energieautarkie und 80% Wasserautarkie. Erlebe höchste Lebensqualität durch technisch durchdachte und nachhaltig umgesetzte Lösungen.



Energie Cube Pro: Deine intelligente Energie-Zentrale

- Maßgeschneiderte PV-Anlage für maximale Stromernte
- Leistungsstarker Batteriespeicher
- Intelligentes Energiemanagement mit Wetterprognose optimiert deinen Verbrauch
- Absolut sicher: **Notstromfunktion** und Inselbetrieb für ununterbrochene Versorgung
- Zukunftssicher**: Bereit für bidirektionales Laden deines E-Autos



Smartes Wassermanagement: Dein Kreislauf für reine Frische

- Effiziente Regenwassersammlung – nutze jede Tropfen
- Grauwasseraufbereitung für nachhaltige Gartenbewässerung und Toilettenspülung
- Hocheffiziente Filtration und UV-Desinfektion für hygienische Sicherheit
- Optional: Erzeuge Trinkwasserqualität direkt aus deinem Regenwasser



Komfort-Klima mit Wärmepumpen-Integration

- Wähle deine ideale Wärmequelle: Luft-Wasser oder Sole-Wasser Wärmepumpe
- Optimaler Pufferspeicher für unerreichte Effizienz und konstante Temperaturen
- Ganzjahreskomfort: Heizen und Kühlen über eine smarte Deckenanlage
- Profitiere von Spitzen-COP-Werten bis 6 dank unserer intelligenten Steuerung



Live-Monitoring & Smarte Steuerung: Volle Kontrolle in deiner Hand

- Überwache alle Systeme in Echtzeit bequem per App
- Smarte Predictive Maintenance und Fernwartung für sorgenfreie Funktion
- Automatische Optimierung deines Energieverbrauchs – spare aktiv Kosten
- Umfassende Verbrauchsanalysen und präzise Prognosen für maximale Transparenz

Praxisbeispiel: Familie Müller erreicht mit ihrem 147m² Familienhaus beeindruckende 92% Energieautarkie und spart jährlich über 3.500€ Energiekosten. Werden Sie Teil dieser Erfolgsgeschichte!

Smarte Integration: Plug & Play Lösungen für Ihr Zuhause

Unsere Bauprojekte profitieren von intelligenten Plug & Play Systemen, die eine schnelle, effiziente und qualitativ hochwertige Umsetzung garantieren. Entdecken Sie zukunftsweisende Lösungen, die Komfort und Nachhaltigkeit vereinen.



Plug & Play Badezimmer: Schnelle Eleganz

Mit den innovativen Plug & Play Bädern von **tjiko** gehören lange Bauzeiten der Vergangenheit an. Diese vorgefertigten Module garantieren eine schnelle, saubere und präzise Installation, ohne Kompromisse bei Design oder Funktionalität. Ideal für effiziente Bauprojekte, die Wert auf Qualität und Zeitersparnis legen.

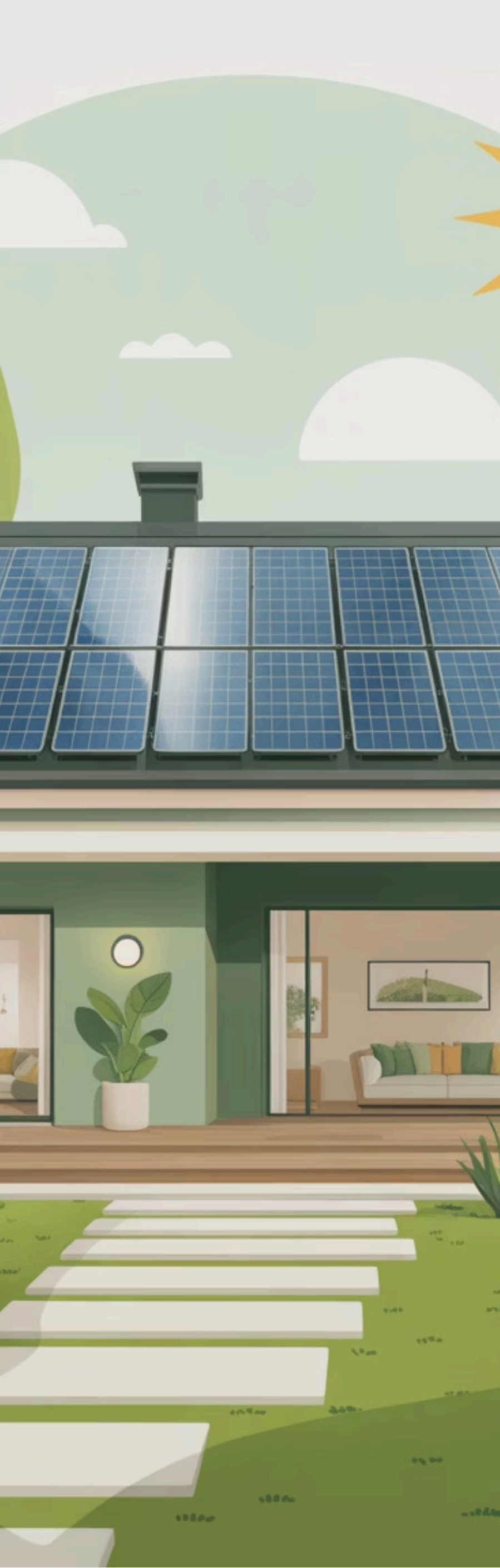


Smarte Elektrik: Einfach und Vernetzt

Erleben Sie den Komfort moderner Gebäudetechnik mit Plug & Play Elektrolösungen von **JUNG Plug & Go** und **Casambi**. Diese Systeme ermöglichen eine einfache und flexible Installation von Beleuchtung und Steuerung, die sich nahtlos in Ihr Smart Home integrieren lässt. Weniger Installationsaufwand, mehr intelligente Funktionen.



Durch die Integration dieser fortschrittlichen Plug & Play Systeme beschleunigen wir den Bauprozess erheblich, minimieren Fehlerquellen und stellen sicher, dass Ihr zukünftiges Zuhause von Anfang an mit modernster Technologie ausgestattet ist.



Unsere Musterhäuser: Ihr nächster Schritt zum Traumhaus

Besuchen Sie unsere inspirierenden Musterhäuser in ganz Deutschland! Tauchen Sie ein in die **GreenBuild360**-Welt und erleben Sie innovative Architektur, nachhaltige Bauweise und smarte Technologien hautnah. Wir freuen uns darauf, Sie persönlich zu begrüßen und Ihre Wohnträume zu verwirklichen.



Hannover Q1 2027

Erleben Sie unser energieeffizientes Tiny House und entdecken Sie kompaktes, nachhaltiges Wohnen.



Frankfurt Q2 2027

Besuchen Sie unser modernes Familienhaus, konzipiert für flexible und komfortable Lebensstile.



Köln Q3 2027

Entdecken Sie den barrierefreien Komfort unseres Bungalows und seine durchdachte Raumaufteilung.



Koblenz Q4 2027

Informieren Sie sich über unsere fortschrittlichen Autarkie-Systeme in einem voll ausgestatteten Modellhaus.



Villingen-Schwennigen Q4 2027

Lassen Sie sich von unserem großzügigen Familienhaus und seinen smarten Gebäudelösungen inspirieren.



Günzburg Q1 2028

Ihr Weg zum autarken Wohnen beginnt hier – erleben Sie maximale Unabhängigkeit in unserem Referenzobjekt.



Berlin - Q4 2027

Entdecken Sie unser urbanes Mehrfamilienhaus-Konzept mit intelligenten Gemeinschaftslösungen.

Jedes Musterhaus bietet Ihnen die Möglichkeit, die Qualität unserer Materialien und die Details unserer Handwerkskunst zu begutachten. Vereinbaren Sie noch heute Ihren persönlichen Besichtigungstermin!

GREEN BUILD 360

Kontaktieren Sie uns

Wir freuen uns auf Ihre Anfrage – ob als Bauherr, Investor, Planer, Partner oder Bewerber.

Paulo Santos

Inside Sales & Sustainability
Manager

GreenBuild360 GmbH

Keplerstrasse 20 · 78549 Spaichingen (BW)

📱 Mobil: +49 151 – 2530 2465

✉ E-Mail: ps@greenbuild360.de

🌐 Web: www.greenbuild360.de

📅 Termin buchen: [Hier klicken](#)

Norbert Jacobsen

Gründer & CEO
Niederlassung Nord

GreenBuild360 GmbH

Gänseplan 10 · 37589 Kalefeld (NS)

📱 Mobil: +49 170-9093-250

✉ E-Mail: nj@greenbuild360.de

🌐 Web: www.greenbuild360.de

📅 Termin buchen: [Hier klicken](#)

Falk Schumacher

Gründer & CEO Hauptverwaltung

GreenBuild360 GmbH

Keplerstrasse 20 · 78549 Spaichingen (BW)

📱 Mobil: +49 177 – 5646777

✉ E-Mail: fs@greenbuild360.de

🌐 Web: www.greenbuild360.de

📅 Termin buchen: [Hier klicken](#)

Glossar

Abkürzung / Begriff	Bedeutung
B2B	Business-to-Business ; Leistungen für Unternehmen, Kommunen und Investoren (z. B. Schulen, Bürogebäude)
B2C	Business-to-Consumer ; Leistungen für Privatkunden (z. B. ökologische Eigenheime)
BRIQ	Ein einzelnes Massivholz-Bauelement aus unbehandeltem Massivholz im TRIQBRIQ-System
CLT	Cross Laminated Timber (Brettsperrholz); wird in Verbindung mit TRIQBRIQ-Modulen als Fundament für Bauprojekte genutzt
COP	Coefficient of Performance ; Wirkungsgrad der Wärmepumpe (Werte bis 6 möglich).
Grauwasser	Gering verschmutztes Abwasser (z. B. aus Duschen), das für Garten oder Toilettenspülung aufbereitet wird.
Plug & Play	Vorgefertigte Systemmodule (z. B. Bäder oder Elektrik), die schnell und fehlerfrei installiert werden können
PV-Anlage	Photovoltaikanlage zur Stromerzeugung als Teil des "Energie Cube" Autarkie-Systems
Q4 2026 / Q2 2027	Angabe des Quartals für die geplanten Fertigstellungen der Musterhäuser
UV-Desinfektion	Einsatz von ultraviolettem Licht zur Reinigung von gesammeltem Regenwasser
Zirkulär	Bauweise, bei der Materialien am Ende des Lebenszyklus rückgebaut und wiederverwendet werden können