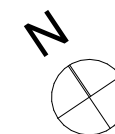




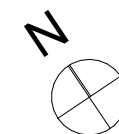
**Errichtung von zwei Wohngebäuden mit jeweils acht Wohnungen - Abgeschlossenheit**  
 einer Tiefgarage mit 15 Stellplätzen und eines Fahrradabstellgebäudes  
 Brentanostraße 5, 48249 Dülmen  
 Stand 27.11.2025

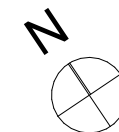
**AN Nordost**

Maßstab  
 1:100



**Wrocklage Göbel Söhner**  
 Die Architekten.  
 WGS Die Architekten. GmbH · Nonnenwall 15 · 48249 Dülmen



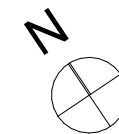




**Errichtung von zwei Wohngebäuden mit jeweils acht Wohnungen - Abgeschlossenheit**  
 einer Tiefgarage mit 15 Stellplätzen und eines Fahrradabstellgebäudes  
 Brentanostraße 5, 48249 Dülmen  
 Stand 27.11.2025

**AN Südwest Hof**

Maßstab  
 1:100



**Wrocklage Göbel Söhner**  
 Die Architekten.

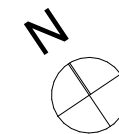
WGS Die Architekten. GmbH · Nonnenwall 15 · 48249 Dülmen



**Errichtung von zwei Wohngebäuden mit jeweils acht Wohnungen - Abgeschlossenheit**  
 einer Tiefgarage mit 15 Stellplätzen und eines Fahrradabstellgebäudes  
 Brentanostraße 5, 48249 Dülmen  
 Stand 27.11.2025

**AN Südwest**

Maßstab  
 1:100



**Wrocklage Göbel Söhner**  
 Die Architekten.

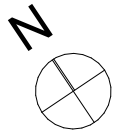
WGS Die Architekten. GmbH · Nonnenwall 15 · 48249 Dülmen



**Errichtung von zwei Wohngebäuden mit jeweils acht Wohnungen - Abgeschlossenheit**  
 einer Tiefgarage mit 15 Stellplätzen und eines Fahrradabstellgebäudes  
 Brentanostraße 5, 48249 Dülmen  
 Stand 27.11.2025

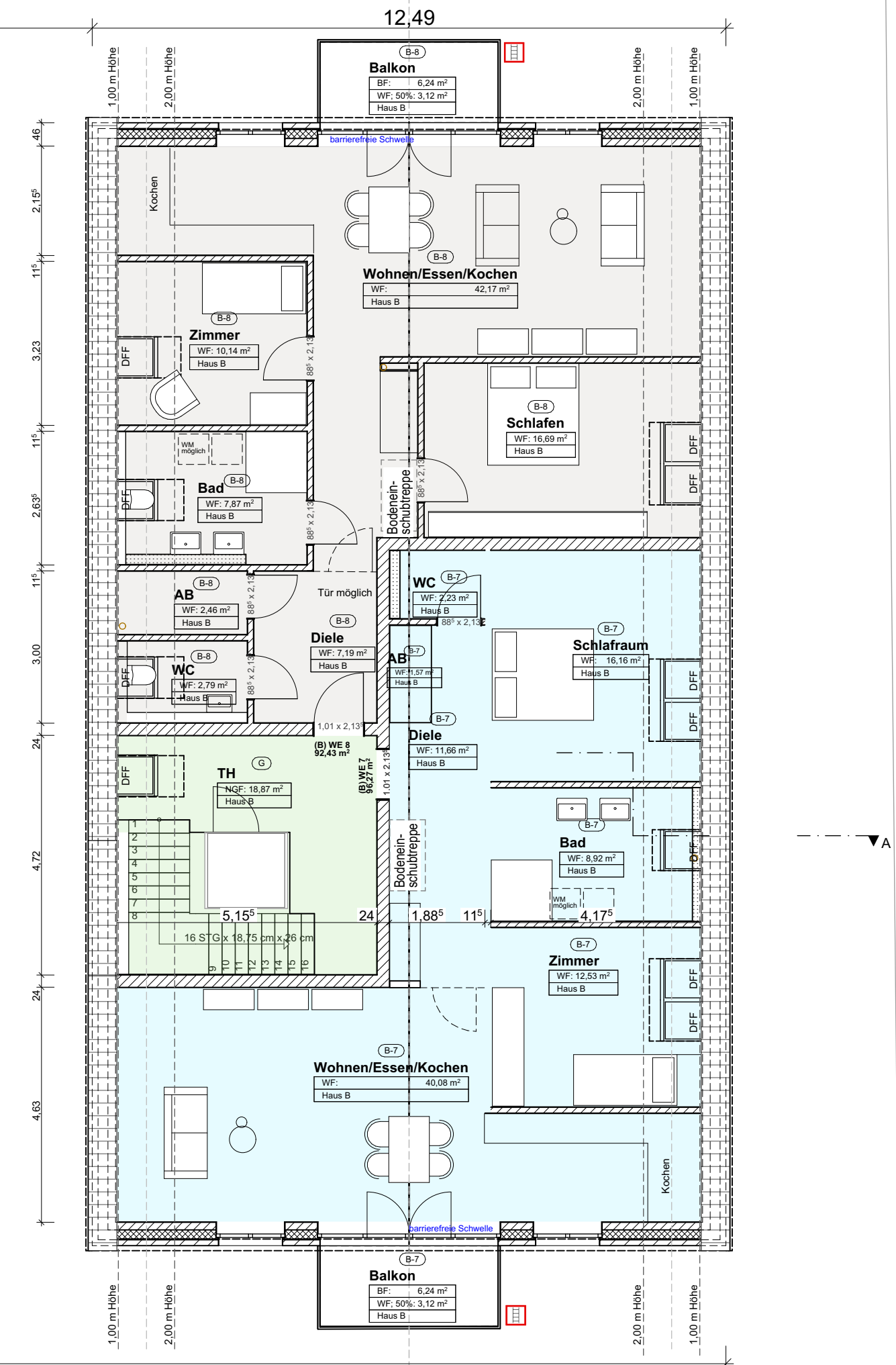
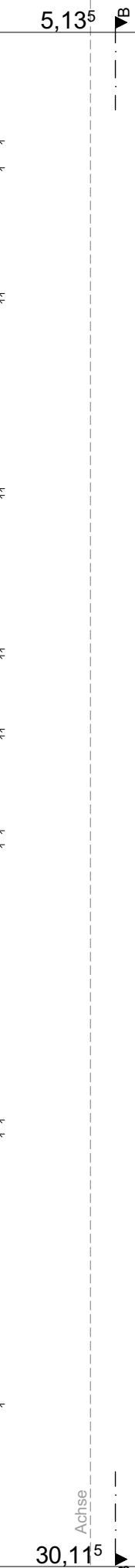
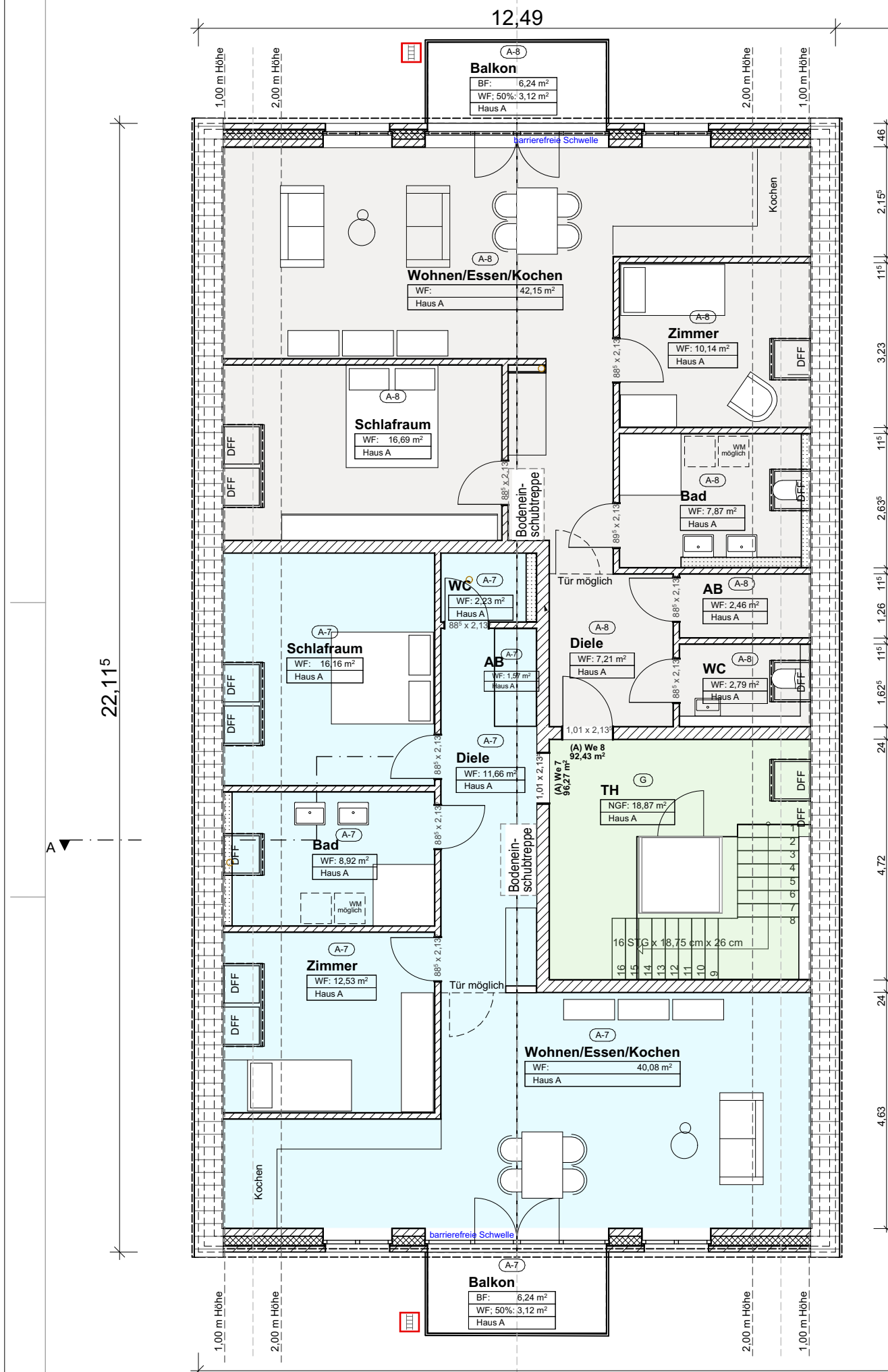
**AN Südost**

Maßstab  
 1:100



**Wrocklage Göbel Söhner**  
 Die Architekten.

WGS Die Architekten. GmbH · Nonnenwall 15 · 48249 Dülmen



**Errichtung von zwei Wohngebäuden mit jeweils acht Wohnungen - Abgeschlossenheit**  
 einer Tiefgarage mit 15 Stellplätzen und eines Fahrradabstellgebäudes  
 Brentanostraße 5, 48249 Dülmen  
 Stand 27.11.2025

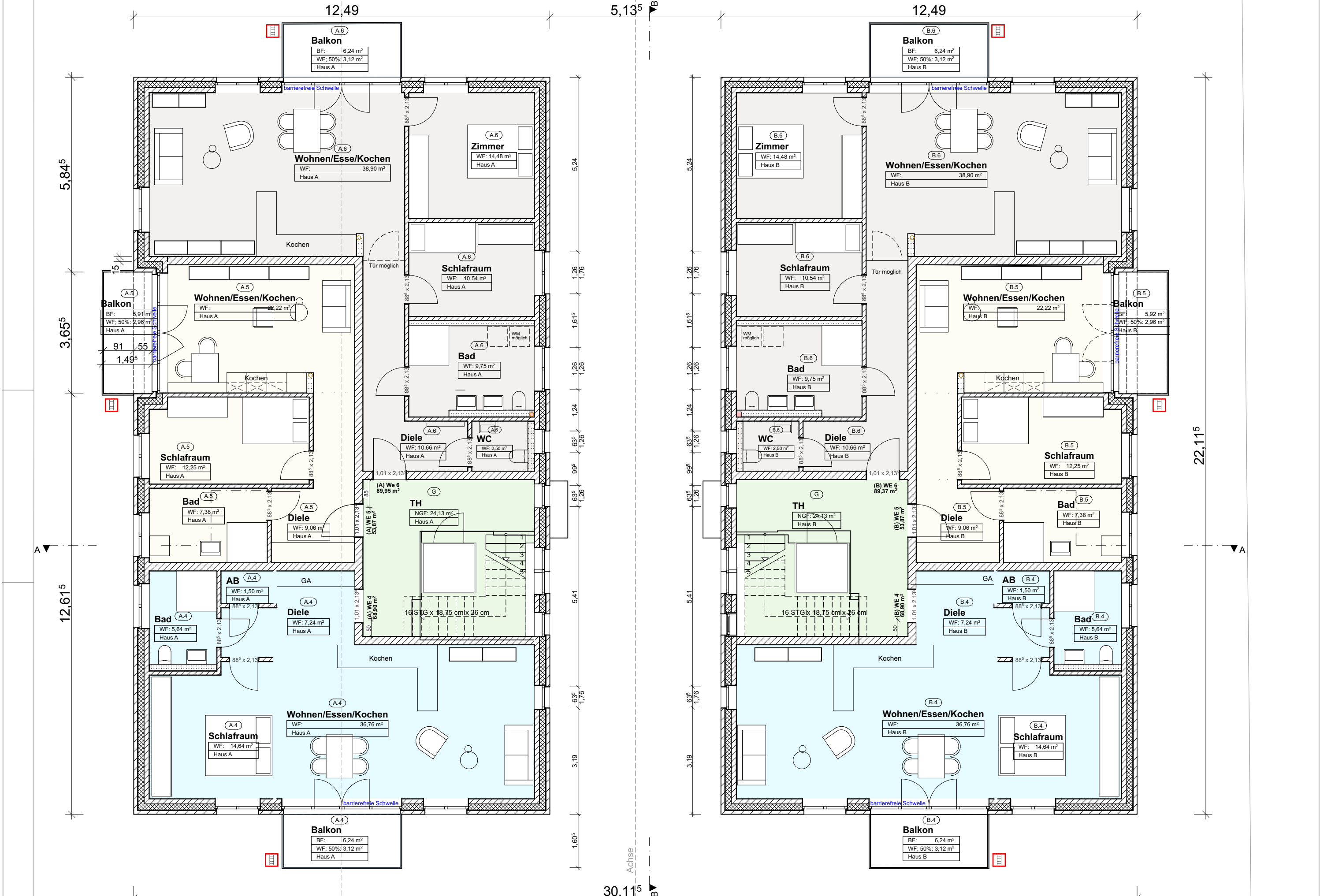
**Dachgeschoss**  
 Maßstab  
 1:100

Wrocklage Göbel Söhner  
 Die Architekten.  
 WGS Die Architekten. GmbH · Nonnenwall 15 · 48249 Dülmen





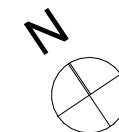




**Errichtung von zwei Wohngebäuden mit jeweils acht Wohnungen - Abgeschlossenheit**  
einer Tiefgarage mit 15 Stellplätzen und eines Fahrradabstellgebäudes  
Brentanostraße 5, 48249 Dülmen  
Stand 27.11.2025

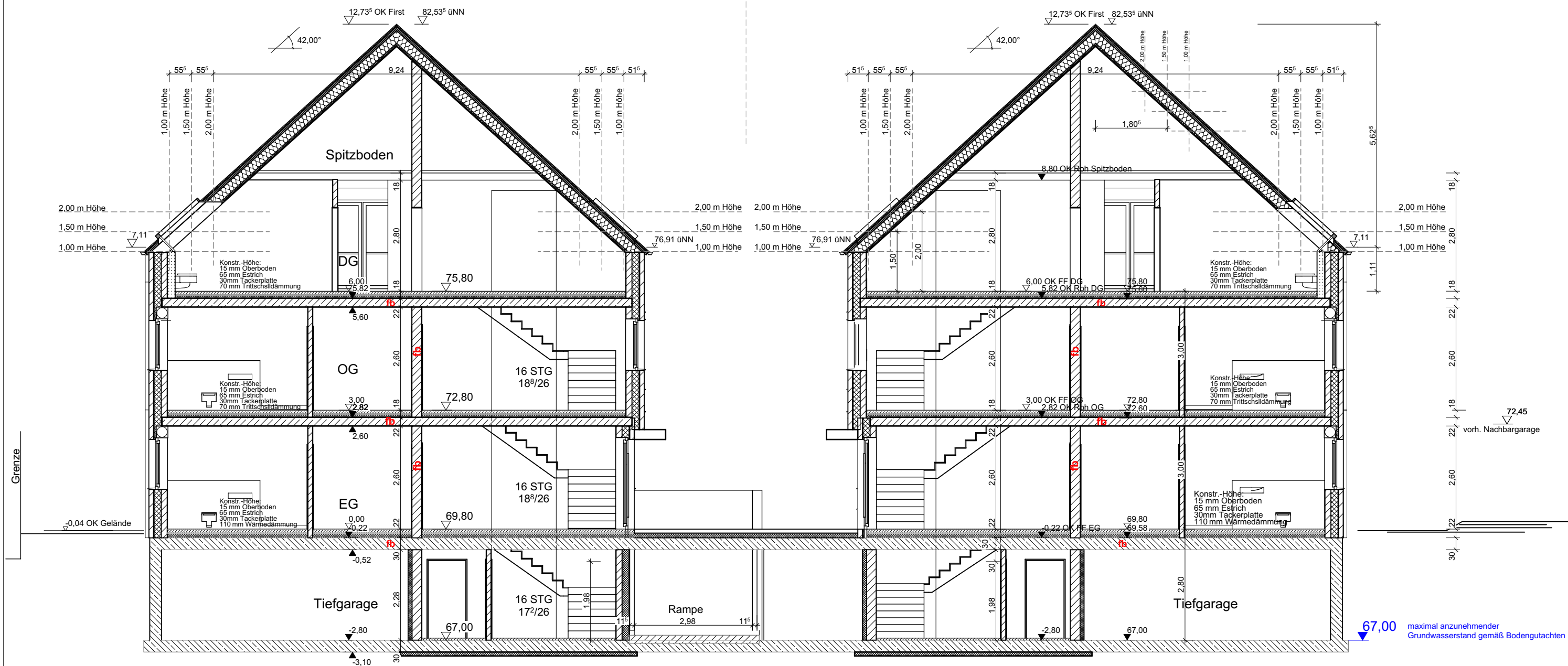
## Obergeschoss

Maßstab  
1:100



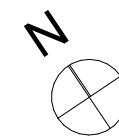
**Wrocklage Göbel Söhner**  
Die Architekten.

WGS Die Architekten. GmbH · Nonnenwall 15 · 48249 Dülmen

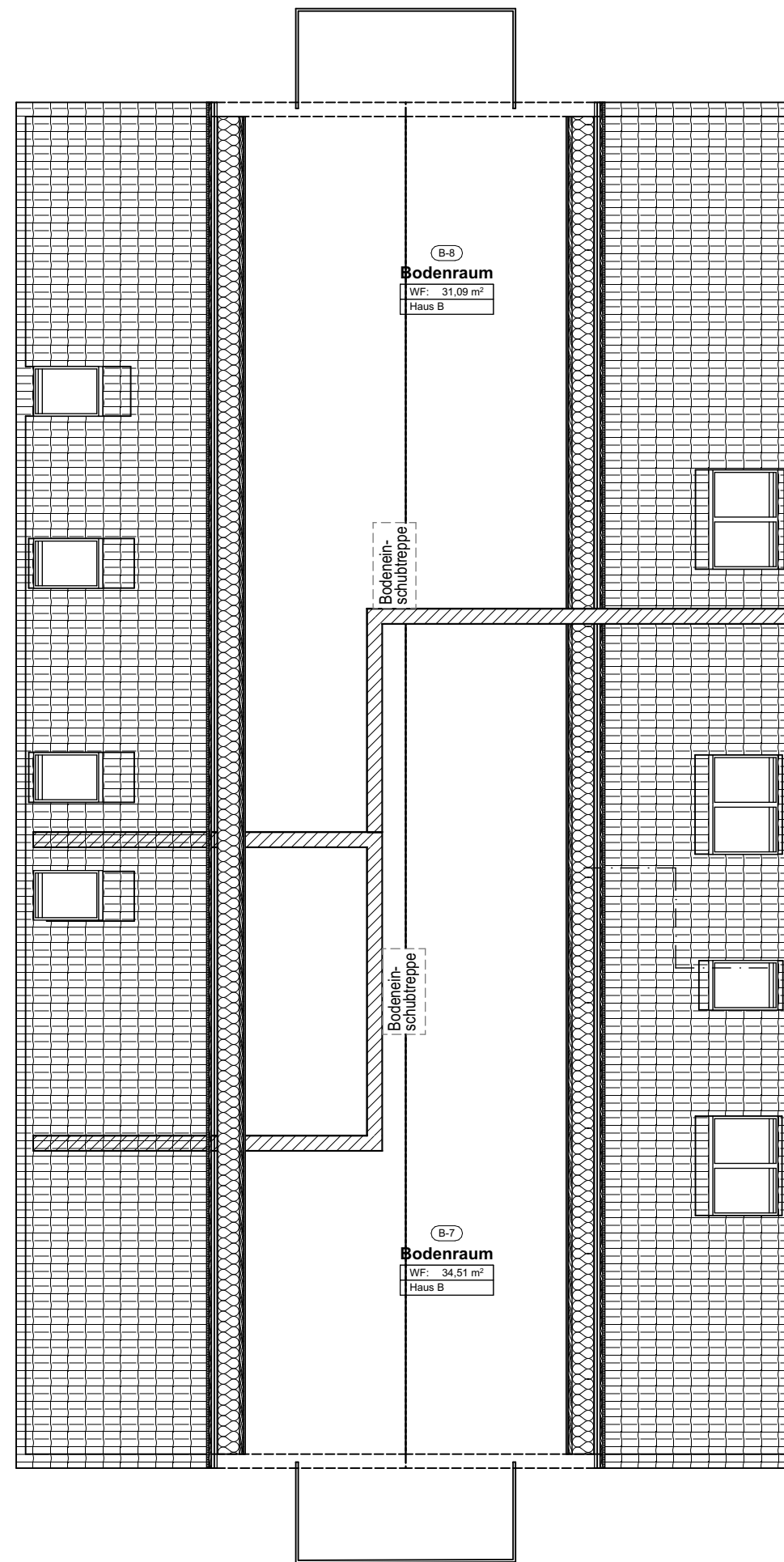
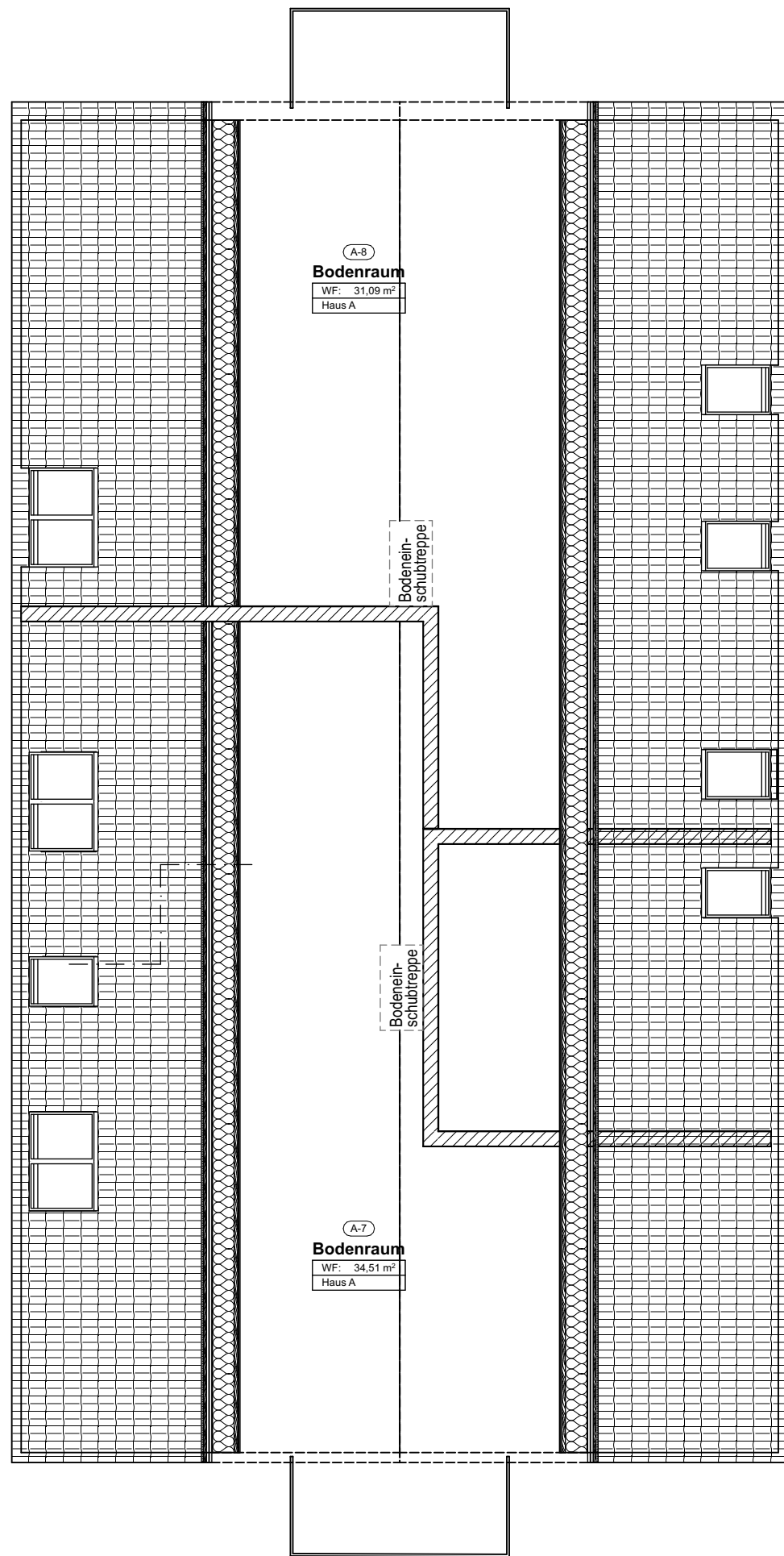


**Errichtung von zwei Wohngebäuden mit jeweils acht Wohnungen - Abgeschlossenheit**  
 einer Tiefgarage mit 15 Stellplätzen und eines Fahrradabstellgebäudes  
 Brentanostraße 5, 48249 Dülmen  
 Stand 27.11.2025

**Schnitt**  
 Maßstab  
 1:100



**Wrocklage Göbel Söhner**  
 Die Architekten.  
 WGS Die Architekten. GmbH · Nonnenwall 15 · 48249 Dülmen

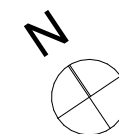


**Errichtung von zwei Wohngebäuden mit jeweils acht Wohnungen - Abgeschlossenheit**  
 einer Tiefgarage mit 15 Stellplätzen und eines Fahrradabstellgebäudes  
 Brentanostraße 5, 48249 Dülmen

Stand 27.11.2025

**Spitzboden**

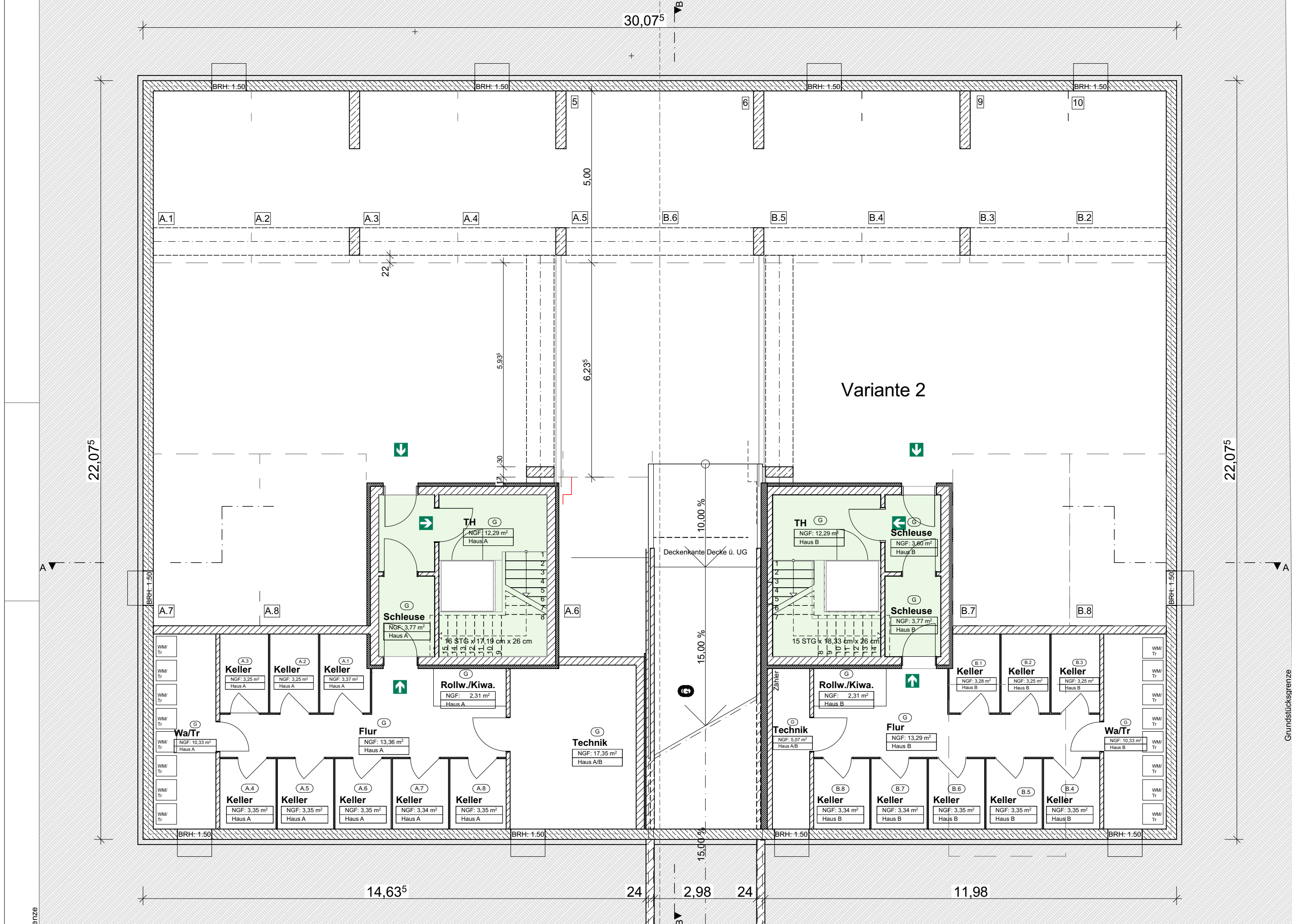
Maßstab  
 1:100



**Wrocklage Göbel Söhner**  
 Die Architekten.

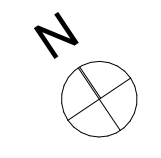
WGS Die Architekten. GmbH · Nonnenwall 15 · 48249 Dülmen



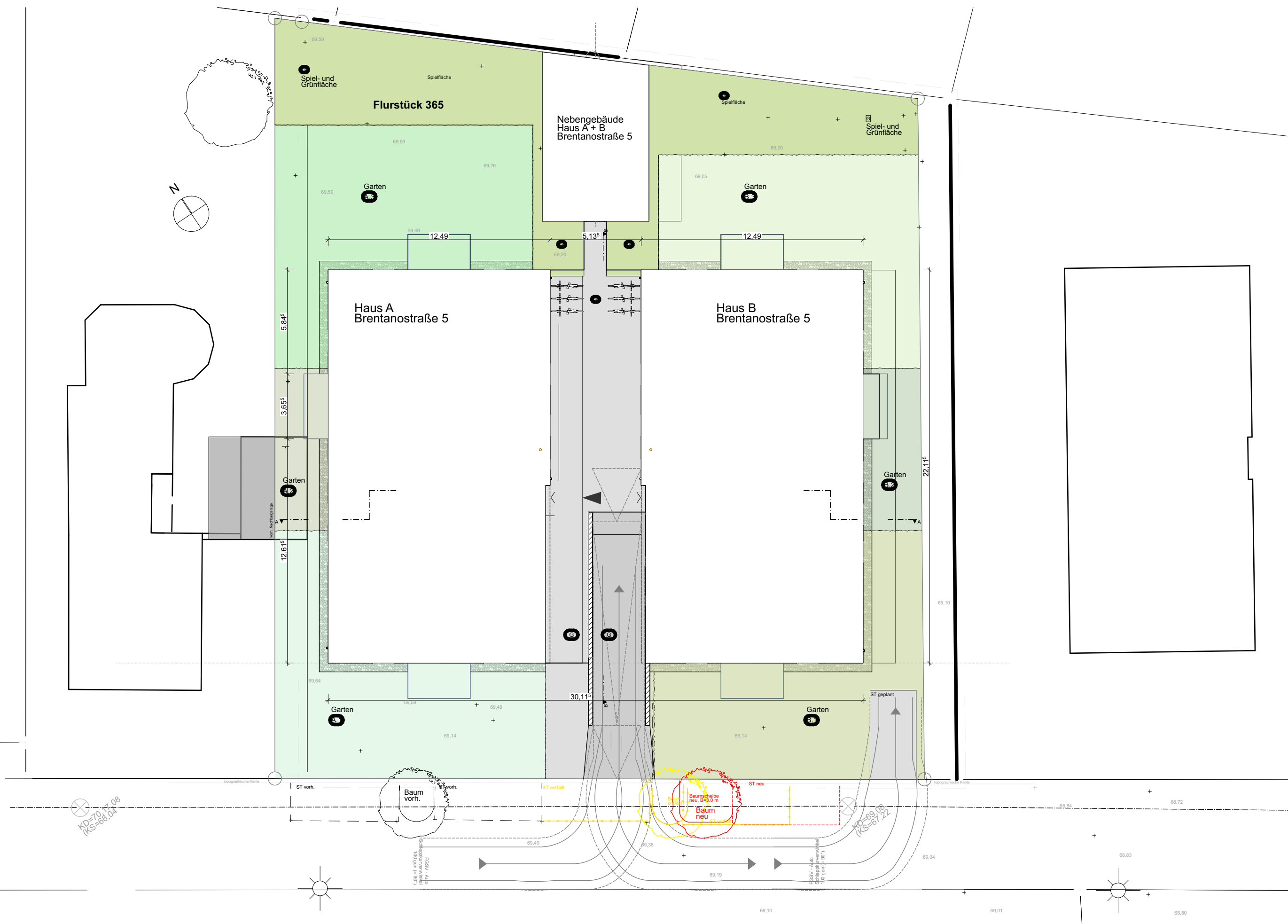


**Errichtung von zwei Wohngebäuden mit jeweils acht Wohnungen - Abgeschlossenheit**  
einer Tiefgarage mit 15 Stellplätzen und eines Fahrradabstellgebäudes  
Brentanostraße 5, 48249 Dülmen  
Stand 27.11.2025

**Untergeschoss**  
Maßstab  
1:100



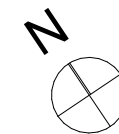
**Wrocklage Göbel Söhner**  
Die Architekten.  
WGS Die Architekten. GmbH · Nonnenwall 15 · 48249 Dülmen



**Errichtung von zwei Wohngebäuden mit jeweils acht Wohnungen - Abgeschlossenheit**  
einer Tiefgarage mit 15 Stellplätzen und eines Fahrradabstellgebäudes  
Brentanostraße 5, 48249 Dülmen  
Stand 27.11.2025

## Übersichtsplan

Maßstab  
1:200



**Wrocklage Göbel Söhner**  
Die Architekten.

WGS Die Architekten. GmbH · Nonnenwall 15 · 48249 Dülmen