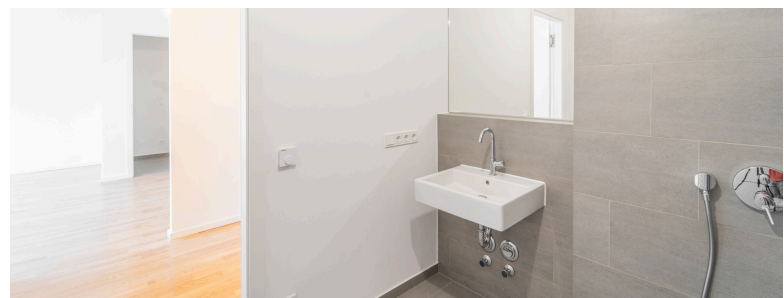




HAUS 2
4 WOHNUNGEN
ZU VERMIETEN



Pallasstraße
10781 Berlin



Verfügbar
ab sofort



ab
1.445,00 €



ca. 52 m²
Wohnfläche

KONTAKTIEREN SIE UNS GERNE

Ärzte & Apotheker Immobilien

0176 816 742 97 | s.bringmann@aerzte-apotheker-immobilien.de

WE: 2.1.08

Etage: 1. OG

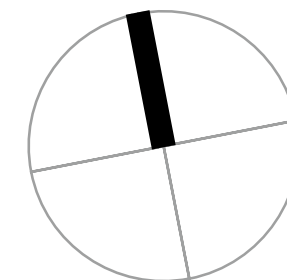


Diele	3,93 qm	Schlafen	12,96 qm	Balkon*	5,01 qm
Wohnen/Essen/Küche	26,19 qm	Bad	6,11 qm		

* Terrassen & Balkone wurden mit 50% der Nutzfläche in die Wohnfläche eingerechnet. Pläne sind nicht maßstabsgetreu.

WE: 2.1.09

Etage: 1. OG

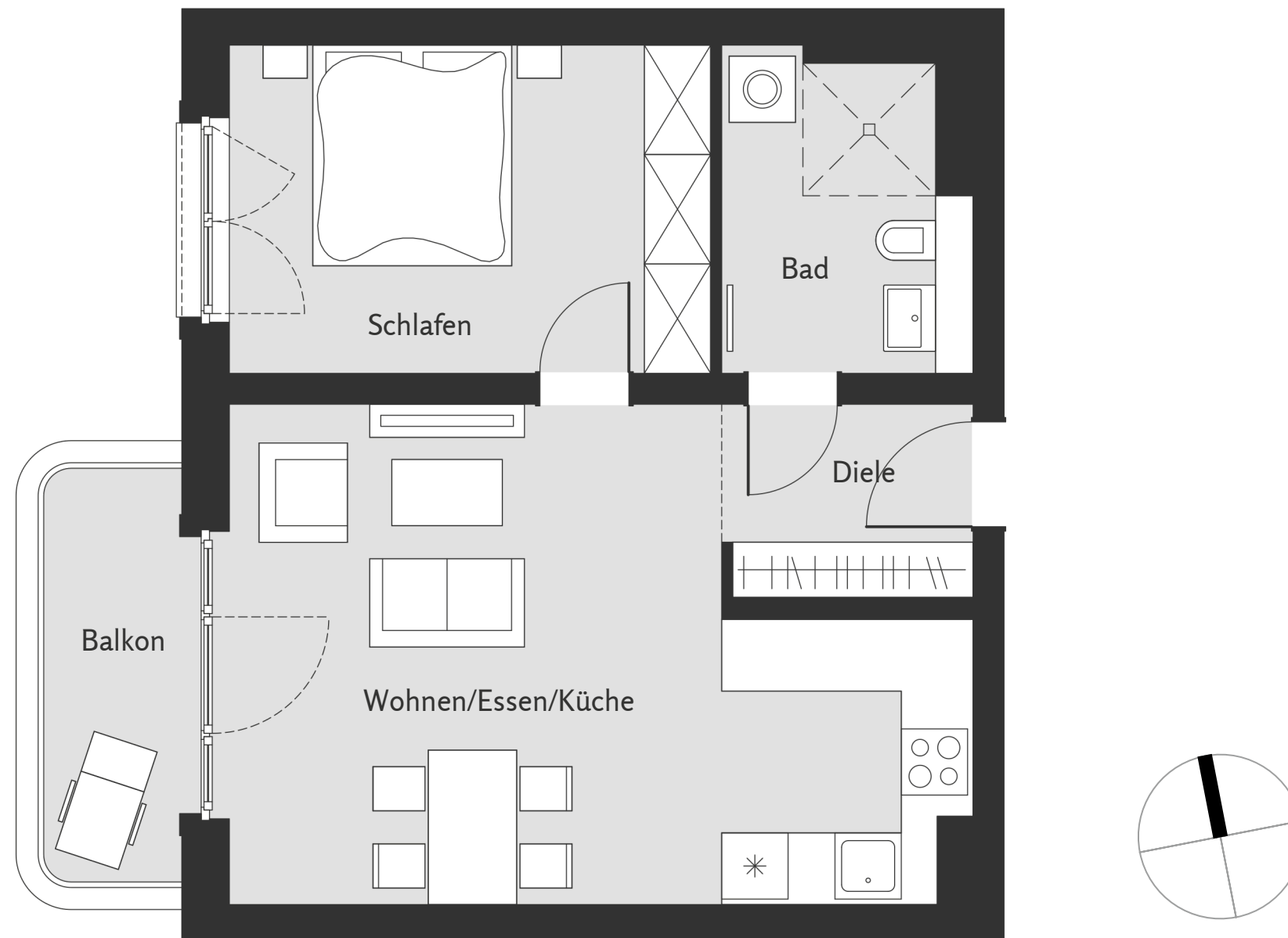


Diele	3,93 qm	Schlafen	12,96 qm	Balkon*	5,01 qm
Wohnen/Essen/Küche	26,19 qm	Bad	6,11 qm		

* Terrassen & Balkone wurden mit 50% der Nutzfläche in die Wohnfläche eingerechnet. Pläne sind nicht maßstabsgetreu.

WE: 2.2.15

Etage: 2. OG



Diele	4,10 qm	Schlafen	12,96 qm	Balkon*	5,01 qm
Wohnen/Essen/Küche	26,52 qm	Bad	6,11 qm		

* Terrassen & Balkone wurden mit 50% der Nutzfläche in die Wohnfläche eingerechnet. Pläne sind nicht maßstabsgetreu.

WE: 2.2.16

Etage: 2. OG



Diele	4,10 qm	Schlafen	12,96 qm	Balkon*	5,01 qm
Wohnen/Essen/Küche	26,52 qm	Bad	6,11 qm		

* Terrassen & Balkone wurden mit 50% der Nutzfläche in die Wohnfläche eingerechnet. Pläne sind nicht maßstabsgetreu.