

Ihre Möglichkeiten bei Schüttler Technik

Leistungsübersicht für industrielle Blechbearbeitung, Schweißbaugruppen und Baugruppenmontage

Von der ersten Idee bis zur fertigen Baugruppe: Wir fertigen hochwertige Blechteile und komplexe Baugruppen für anspruchsvolle Kunden aus Maschinenbau, Medizintechnik, Pharmaindustrie und vielen weiteren Branchen.

Präzise. Wirtschaftlich. Zuverlässig.

- ✓ Qualität Made in Germany
- ✓ Moderner Maschinenpark und leistungsfähige Technologien
- ✓ Komplettservice von der Bearbeitung bis zur Baugruppenmontage



Unternehmensprofil

Die Schüttler Technik GmbH steht seit über 40 Jahren für höchste Kompetenz in der industriellen Blechbearbeitung. Als familiengeführtes Unternehmen verbinden wir Erfahrung mit Innovationskraft – und entwickeln unsere Fertigung kontinuierlich weiter. Das Ergebnis: wirtschaftliche Lösungen, höchste Qualität und maximale Zuverlässigkeit für unsere Kunden.

40+ Jahre Erfahrung

in der industriellen Blechbearbeitung

Standort Crailsheim

Produktion in Baden-Württemberg

110+ Fachkräfte

Engagierte Mitarbeiter mit hoher Fertigungskompetenz

Produktionsausbau 2025

Neue Produktionshalle und Maschinen für skalierbare Fertigung

DIN ISO 9001:2015

Zertifiziertes Qualitätsmanagement nach internationalen Standards

Investitionen in die Zukunft

Kontinuierlicher Ausbau von Maschinen, Technologien und Automatisierung

Auf den folgenden Seiten erhalten Sie einen kompakten Überblick über unser Leistungsspektrum und unsere Fertigungsmöglichkeiten.

Von der Idee zur optimalen Lösung

Wir unterstützen Sie bereits in der Entwicklungsphase und helfen Ihnen, Bauteile effizienter und kostengünstiger zu gestalten – ohne Kompromisse bei Funktion oder Qualität.

- ✓ Kostenlose Machbarkeitsprüfung Ihrer Anfrage
- ✓ Optimierung und Kostenreduktion Ihrer Blechteile
- ✓ 3D-Konstruktion und Prototypenbau

Beratung und Optimierung

Wir sichten Ihre technischen Zeichnungen oder erarbeiten gemeinsam in Workshops bei Ihnen im Betrieb Einsparpotenziale, zum Beispiel, wie sich Frästeile günstiger, bei identischen technischen Parametern in Blech fertigen lassen.

-70 %

Kostenreduktion gegenüber Bauteilen aus Vollmaterial sind keine Seltenheit

3D-Konstruktion

Unsere Konstrukteure erstellen mit 3D-CAD-Programmen auch Blechabwicklungen für Sie. Wir legen zunächst die gewünschte Form des fertigen Blechteils fest und berechnen anschließend die dazu erforderliche Abwicklung. Hierbei müssen Material und Blechdicke berücksichtigt werden, da beim Abkanten zum Beispiel die Außen- und Innenflächen des Blechteils unterschiedlichen Dehnungen und Stauchungen ausgesetzt werden.

Stanz-Laser-Bearbeitung

Maximale Effizienz durch die Kombination aus Stanzen und Laserschneiden. Wir fertigen komplexe Geometrien und Verformungen wirtschaftlich in nur einem Arbeitsschritt – ideal für Serienproduktionen und anspruchsvolle Bauteile.

- ✓ Automatisierte Fertigung für die wirtschaftliche Serienproduktion
- ✓ Verschiedene Verformungen, Gewindedurchzüge und Sonderformen möglich
- ✓ Kein Mindestbestellwert und keine Obergrenze
- ✓ Schnelle, weltweite Lieferung

Materialoptionen Stanz-Laser-Bearbeitung

- Edelstahl bis 8,0 mm
- Stahlblech bis 8,0 mm
- Aluminium bis 6,0 mm

Materialoptionen Laserschneiden

- Edelstahl bis 20,0 mm
- Stahlblech bis 25,0 mm
- Aluminium bis 12,0 mm

Maschinenpark

- Trumpf: TruMatic 7000, TruLaser 3030
- Amada: EML 3610 NT

Rohrlaserschneiden

Mit modernsten Lasertechnologien schneiden und bearbeiten wir Rund- und Vierkantrohre sowie Profile präzise, rundum und schneller als je zuvor.

- ✓ Wirtschaftliche Einzelteil- und Serienfertigung
- ✓ Verschiedene Verformungen, vielfältige Gewindedurchzüge und Sonderformen möglich
- ✓ Kein Mindestbestellwert und keine Obergrenze
- ✓ Schnelle, weltweite Lieferung

Materialoptionen

- Edelstahl bis 6,0 mm
- Stahlblech bis 10,0 mm
- Aluminium bis 6,0 mm
- Kupfer bis 4,0 mm
- Messing bis 4,0 mm

Maschinenpark

- Trumpf TruLaser Tube 5000

Kapazitäten

- Rundrohr-Außendurchmesser max. Ø 152 mm (größere Durchmesser auf Anfrage)
- Rechteckprofil Seitenlänge und Hüllkreisdurchmesser max. 152 mm / 170 mm; Quadratrohr max. 120×120 mm
- Streckengewicht max. 25 kg/m (schwerer auf Anfrage)
- Fertigteillänge max. 4.500 mm (größere Abmaße auf Anfrage)
- Gewindeformen mit und ohne Fließbohrung M3 bis M10

Abkanten / Biegen

Mit modernsten CNC-Abkantpressen realisieren wir selbst komplexe Geometrien, enge Radien und große Bauteile – exakt nach Ihren Anforderungen.

- ✓ Automatisierte Fertigung für die wirtschaftliche Serienproduktion
- ✓ Einzelteile bis 4 m Länge
- ✓ Kein Mindestbestellwert und keine Obergrenze
- ✓ Schnelle, weltweite Lieferung

Materialoptionen

- Edelstahl bis 10,0 mm
- Stahlblech bis 10,0 mm
- Aluminium bis 10,0 mm

Maschinenpark

- Trumpf: TruBend 5170, TruBend 7050
- Amada: HFE 3i, HG 1003 ATC, Astro 100 II NT, HD 1003 ATC, HFP 170 40

Kapazitäten

- Biegelänge bis 4.000 mm
- Presskraft bis 220 t
- Verschiedene Stempel-Matrizen-Kombinationen für variable Biegeradien

Laserschweißen

Mit dem handgeführten Laserarm können wir Schweißpositionen in tiefen und komplexen Formen problemlos erreichen und dank hoher Laserleistung präzise Ergebnisse erzielen.

- ✔ Wir sind ein nach DIN EN ISO 3834-2 zertifizierter Schweißfachbetrieb
- ✔ Auch mobiles Laser- und Reparaturschweißen sowie handgeführtes Laserschweißen
- ✔ Kein Mindestbestellwert und keine Obergrenze
- ✔ Schnelle, weltweite Lieferung

Laserschweißen erklärt:

Beim Laserschweißen können durch exakt steuerbaren Energieeintrag Schweißnähte von hoher Präzision und Widerstandsfähigkeit hergestellt werden, die gleichzeitig optisch ansprechend aussehen.

Produktion

- Einzelteil- oder Serienfertigung, kein Mindestauftragswert und keine Obergrenze
- Schweißen von Einzelbauteilen, Maschinen- und Rohrgestellen sowie von ganzen Baugruppen

Maschinenpark

- Alphalaser ALFlak
- BOWA BWS-20 Laser-Schweißgerät

Schweißen

Perfekte Verbindungen – optisch und technisch.

Unsere Schweißverfahren garantieren stabile, präzise und optisch hochwertige Ergebnisse – auch bei anspruchsvollen Bauteilen.

- ✔ Wir sind ein nach DIN EN ISO 3834-2 zertifizierter Schweißfachbetrieb
- ✔ Schweißen von Einzelbauteilen, Maschinen- und Rohrgestellen sowie ganzen Baugruppen
- ✔ Kein Mindestbestellwert und keine Obergrenze
- ✔ Schnelle, weltweite Lieferung

Unsere Schweißverfahren

- WIG-Schweißen
- MAG-Schweißen
- MIG-Schweißen
- Orbitalschweißen
- Bolzenschweißen
- Punktschweißen

Oberflächenbearbeitung

Mehr als nur Optik: funktionale Oberflächen mit Mehrwert.

Wir veredeln Ihre Bauteile für maximale Beständigkeit, Hygiene und Funktionalität – perfekt für Industrie, Medizin und Lebensmittelbereiche.

- ✓ Ra-Wert bis zu 0,4 µm möglich
- ✓ Flächen- und Kantenbearbeitung in Lebensmittel- und Pharmaqualität
- ✓ Einzelteil- oder Serienbearbeitung
- ✓ Kein Mindestbestellwert und keine Obergrenze
- ✓ Ästhetisch ansprechende Oberflächen

Bearbeitungsmöglichkeiten

- Polieren
- Bürsten
- Schleifen
- Glasperlenstrahlen
- Feinschmirlen
- Satinieren
- Beizen
- Passivieren

Oberflächenbeschichtung

Wir veredeln Ihre Bauteile in der gewünschten Farbe und realisieren funktionale Oberflächen mit zusätzlichen Schutz- und Spezialeigenschaften.

- ✓ Alle RAL-Farben und verschiedene Strukturen
- ✓ Erzeugung verschiedener technischer Eigenschaften
- ✓ Einzelteil- oder Serienbearbeitung
- ✓ Kein Mindestbestellwert und keine Obergrenze

Funktionale Eigenschaften

- Antimikrobielle Oberflächen
- Leichte Dekontaminierbarkeit
- Elektrische Leitfähigkeit
- Isolationswirkung
- Antistatische Eigenschaft
- Ableitende Eigenschaft

Schutzeigenschaften

- Abrieb- und Kratzfestigkeit
- Stoßfestigkeit
- Korrosionsschutz
- UV- und Witterungsbeständigkeit
- Chemikalienbeständigkeit
- Hitzebeständigkeit

Bearbeitungsmöglichkeiten

- Pulverbeschichtung
- Lackierung
- Galvanisieren
- Feuerverzinken
- Verzinken
- Vernickeln
- Verchromen
- Eloxieren

Montage & Komplettlösungen

Alles aus einer Hand – bis zur einbaufertigen Baugruppe. Wir übernehmen nicht nur die Fertigung, sondern auch die komplette Montage inklusive Elektrifizierung und Verkabelung.

- ✔ Einzelteil-, Serien- und Baugruppenmontage
- ✔ Kein Mindestauftragswert, keine Obergrenze
- ✔ Vormontage von Anbauteilen, wie Muffen, Bolzen oder Scharnieren
- ✔ Just-in-time-Anlieferung möglich

Einzel- und Serienteilmontage

Nach der Blechbearbeitung bieten wir umfassende Montageleistungen für unsere Einzel- und Serienteile an, wie z. B. das Einbringen von Blindnietmuttern, Gewindebolzen, Muffen u. v. m.

Wir liefern auch komplett einbaufertige Komponenten – inklusive vorinstallierter Elektro- oder Pneumatikkomponenten. Auf Wunsch sogar just in time.

Baugruppenmontage

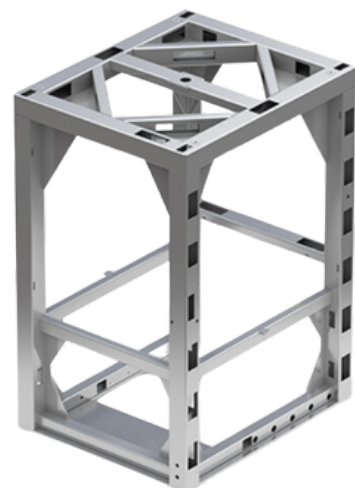
Bei der Baugruppenmontage setzen unsere erfahrenen Monteure von uns gefertigte Einzelteile und ggf. Zukaufkomponenten zu einem funktionsfähigen und elektrifizierten Endprodukt zusammen.

Durch die abschließende Qualitäts- und Funktionsprüfung entfallen unnötige Weitertransporte und Nacharbeiten, was die Lieferzeiten verkürzt und Kosten einspart.

Schweißkonstruktionen und Maschinengestelle in Stahl und Edelstahl

Wir fertigen Schweißkonstruktionen und Maschinengestelle aus Stahl und Edelstahl für den Maschinenbau, den Anlagenbau sowie für Anwendungen im Pharma-Bereich. Mit unserem Rohrlaser von Trumpf können wir Rohre und Profile flexibel zuschneiden, bearbeiten und daraus Maschinengestelle sowie Rohrrahmen genau nach Ihren Anforderungen fertigen.

- ✔ Schweißkonstruktionen aus Stahl und Edelstahl
- ✔ Maschinengestelle nach Zeichnung oder Vorgabe
- ✔ Eigene Rohrlaserbearbeitung für maximale Flexibilität
- ✔ Individuelle Abmessungen, Sondergrößen und belastungsgerechte Auslegung ohne Obergrenze
- ✔ Just-in-time-Anlieferung möglich



Antworten auf häufig gestellte Fragen

Hier finden Sie Antworten auf häufig gestellte Fragen rund um unsere Fertigung, Leistungen und Abläufe.

Wie lange dauert die Angebotserstellung?

Die Dauer hängt von der Komplexität Ihrer Anfrage ab. Einfache Anfragen können wir meist innerhalb weniger Stunden beantworten, bei komplexeren Anforderungen dauert es maximal bis zu drei Werktagen.

Können Sie auch ganze Baugruppen herstellen?

Ja, genau darin liegt einer unserer größten Vorteile: Wir fertigen nicht nur Einzelteile, sondern montieren gerne auch einbaufertige Komponenten, Maschinenumhausungen oder komplette Baugruppen inklusive der Elektrifizierung und Verkabelung.

Für welche Branchen fertigt Schüttler Technik?

Wir beliefern weltweit Kunden aus dem Maschinenbau, der Pharmaindustrie, Telekommunikation und Glasfaserausbau, der Medizintechnik, Möbelindustrie, Objekteinrichtung u. v. m. – und passen uns dabei flexibel an branchenspezifische Anforderungen an.

Sind Kapazitäten für steigende Stückzahlen vorhanden?

Ja. Unsere Produktion ist skalierbar ausgelegt: Durch vorausschauende Investitionen in Maschinen, Flächen und Prozesse können wir auch bei kurzfristig steigendem Bedarf zuverlässig liefern, ohne Qualitätseinbußen oder Lieferverzögerungen.

Sind die vereinbarten Liefertermine verlässlich?

Ja, Liefertermine werden bei uns verlässlich eingehalten. Sollte es in Ausnahmefällen zu Verzögerungen kommen, informiert Sie unsere Disposition proaktiv und rechtzeitig.

Fragen Sie jetzt Ihre Blechteile und Baugruppen an

Wir beraten Sie persönlich, unkompliziert und mit technischem Verständnis.



Peter Falkenberger
Tel. +49 7951 / 27894 - 48
Vertriebsleiter



Thilo Wolf
Tel. +49 7951 / 27894 - 14
Vertrieb

Angebotsanfrage per E-Mail an: anfragen@schuettler-technik.de



Schüttler Technik GmbH

Ihr Systempartner für industrielle Blechbearbeitung, Schweißbaugruppen und Maschinengestelle.

www.schuettler-technik.de
Sulzbrunnenstr. 11
74564 Crailsheim
Deutschland