

WE01

Gentle Hermione

Mendelstraße 7
Vorderhaus, Hochparterre links

4 Zimmer

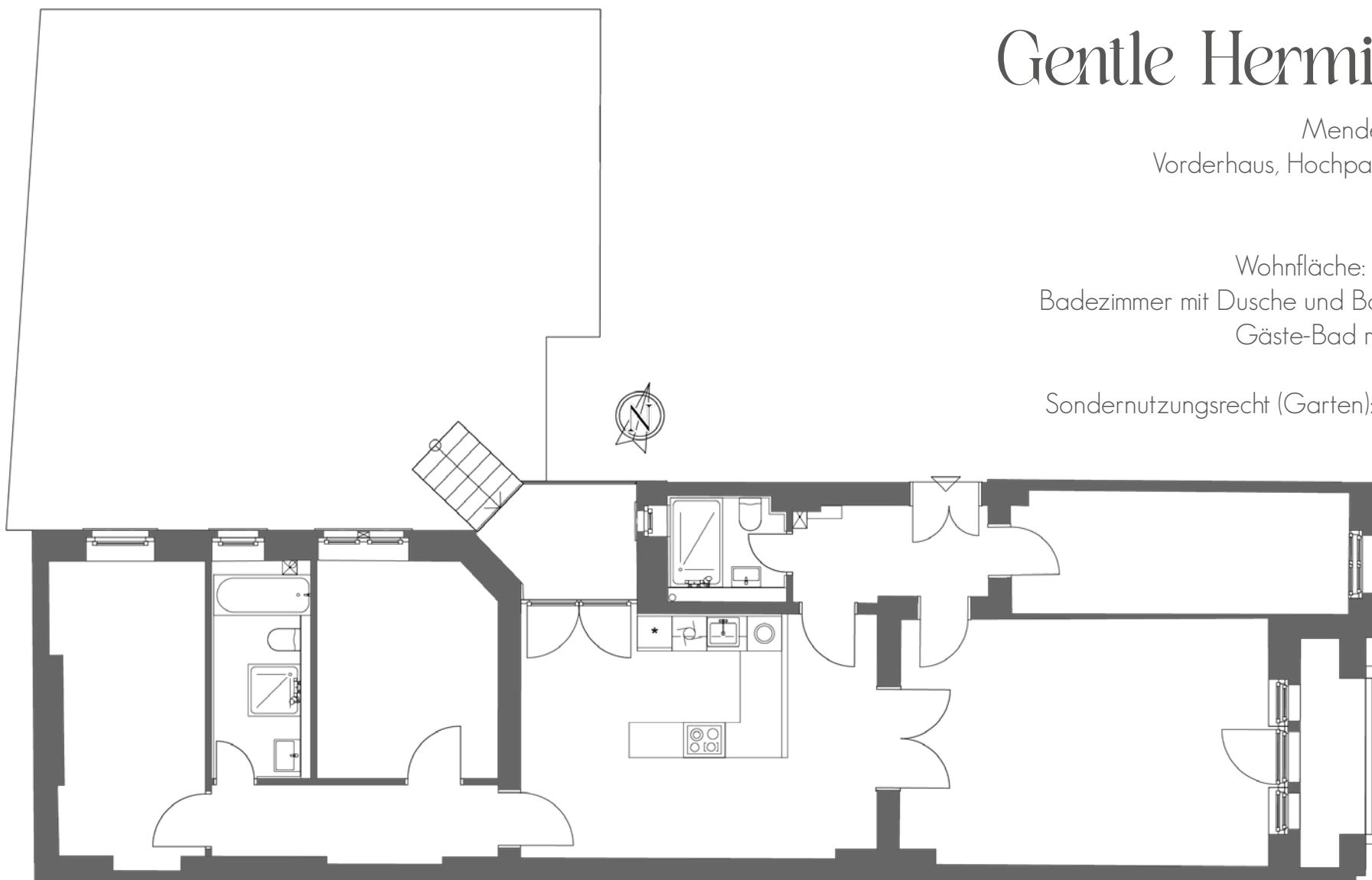
Wohnfläche: 112,80 m²

Badezimmer mit Dusche und Badewanne

Gäste-Bad mit Dusche

Balkon

Sondernutzungsrecht (Garten): 85,75 m²



WE01

Gentle Hermione - Die Großzügige

Die Gentle Hermione ist eine englische Strauchrose von beeindruckender Erscheinung – ihre zarten, rosafarbenen Blüten entfalten sich in verschwenderischer Fülle und verströmen einen intensiven, fruchtigen Duft. Sie braucht Raum zum Wachsen und belohnt mit überbordender Blütenpracht.

Diese großzügige Rose steht für Familiensinn und Lebensfreude. Wie sie braucht auch Ihre Gentle Hermione-Wohnung Platz zur Entfaltung: 112 m² Wohnfläche mit vier Zimmern und ein 85 m² Garten bieten Raum für die ganze Familie.

Die Gentle Hermione gedeiht prächtig, wenn sie Wurzeln schlagen darf – genau wie Familien, die ankommen wollen. Erdgeschoss, eigener Garten, direkter Zugang zur Natur:

Das ist nicht nur Wohnraum, das ist Lebensraum.

Die 112 m² große Vier-Zimmer-Wohnung im Hochparterre erstreckt sich vom ruhigen Vorderhaus an der Mendelstraße bis in den Seitenflügel. Im Vorderhaus liegen zwei großzügige Zimmer zur Straße, verbunden durch das typische Berliner Zimmer mit offener Küche und Essbereich – ein geselliger Durchgangsraum, der Wohnen und Kochen verbindet. Im Seitenflügel befindet sich das Schlafzimmer mit eigenem En-suite-Bad mit Badewanne. Eine geräumige Diele und ein zusätzliches Gäste-WC sorgen für Komfort im Alltag. Über die Terrasse gelangt man direkt in den 85 m² großen, privaten Garten.

Kontakt:
ImmoKEY GmbH
Kurfürstendamm 185
10707 Berlin

Tel: +49 (30) 610 820 200
Email: hello@immokey.com

