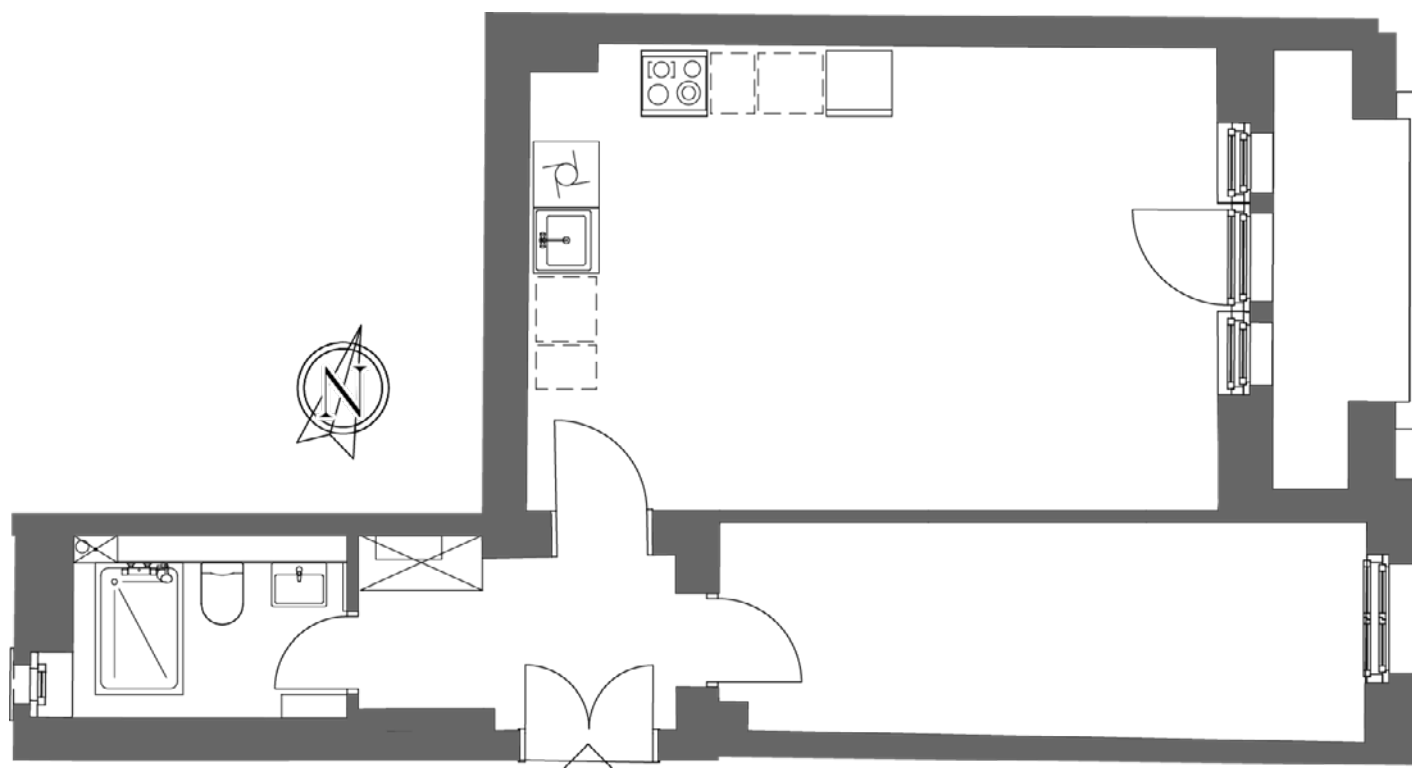


WE18

Wind Song

Mendelstraße 9
Vorderhaus, Hochparterre rechts

2 Zimmer
Wohnfläche: 47,53 m²
Badezimmer mit Dusche
Balkon



WE18

Wind Song - Die Kompakte

Die Wind Song ist eine zierliche Bodendeckerrose, die trotz ihrer kompakten Form eine beeindruckende Fülle an kleinen, rosa Blüten hervorbringt. Sie ist pflegeleicht, anspruchslos und perfekt für kleine Gärten oder Balkone. Was ihr an Größe fehlt, macht sie durch Charme und Ausdauer wett. Diese Rose steht für clevere Raumnutzung und urbane Effizienz. Ihre Wind Song-Wohnung im Hochparterre des Vorderhauses zeigt, dass Qualität keine Quadratmeterzahl braucht.

Die Wind Song ist für Starter, Professionals und alle, die wissen: Weniger ist oft mehr – wenn es das Richtige ist. Kompakt, klug, charmant.

Die 47,53 m² große Zwei-Zimmer-Wohnung im Hochparterre des Vorderhauses bietet einen offenen Wohn- und Kochbereich mit Zugang zur Loggia – hier verschwimmen die Grenzen zwischen innen und außen. Ein separates Schlafzimmer sorgt für Rückzug und Privatsphäre. Das moderne Badezimmer mit Dusche liegt zentral und effizient angeordnet. Der Grundriss verzichtet auf unnötige Flure und nutzt jeden Quadratmeter sinnvoll. Warmes Eichenparkett und die Lage zur ruhigen Mendelstraße machen aus wenig Fläche viel Wohnqualität.

Kontakt:
ImmoKEY GmbH
Kurfürstendamm 185
10707 Berlin

Tel: +49 (30) 610 820 200
Email: hello@immokey.com

