

WE19

# Lovely Fairy

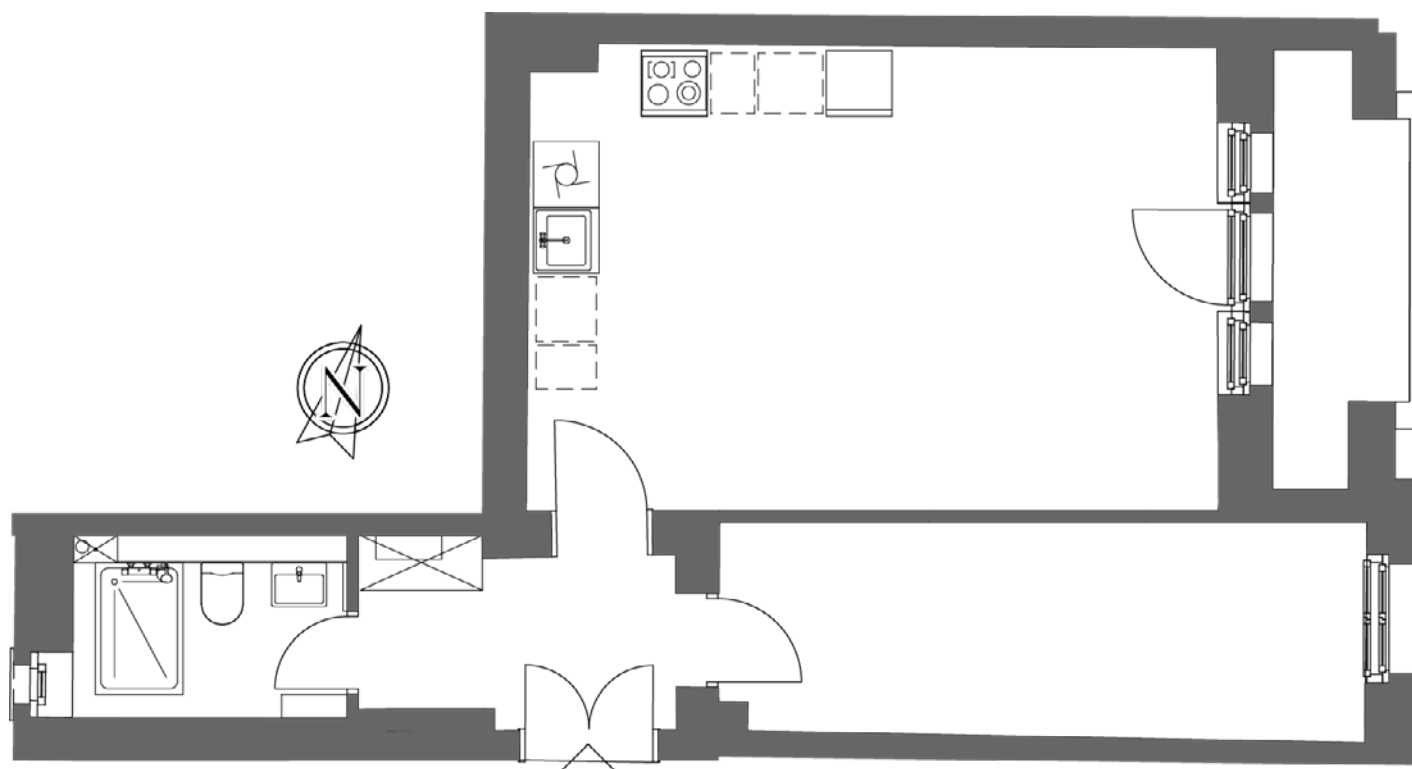
Mendelstraße 9  
Vorderhaus, Hochparterre links

3 Zimmer

Wohnfläche: 66,71 m<sup>2</sup>

Badezimmer mit Dusche

Sondernutzungsrecht (Garten): 41,66 m<sup>2</sup>



WE19

# Lovely Fairy - Die Zauberhafte

Die Lovely Fairy ist eine bezaubernde Zwergrose mit zarten, gefüllten Blüten in zartem Rosa, die an Märchengärten erinnern. Klein, aber fein – sie bringt Romantik in jeden Winkel und gedeiht besonders gut, wenn sie ein geschütztes Plätzchen bekommt. Ihre zierliche Erscheinung täuscht: Sie ist robust und blüht den ganzen Sommer über.

Diese Rose steht für charmante Kompaktheit mit großem Herz. Ihre Lovely Fairy-Wohnung im Hochparterre des Vorderhauses bietet mehr, als die Quadratmeterzahl vermuten lässt – inklusive eigenem Gartenanteil.

Die Lovely Fairy ist für Professionals, Paare oder Anleger, die

den direkten Zugang zur Natur schätzen. Charmant, praktisch, mit Herz und eigenem Grün.

Die 66,71 m<sup>2</sup> große Zwei-Zimmer-Wohnung im Hochparterre des Vorderhauses erstreckt sich über einen L-förmigen Essbereich, der nahtlos in die offene Küche übergeht. Zwei weitere Zimmer bieten Platz für Schlaf- und Wohnzimmer. Das moderne Badezimmer mit Badewanne liegt zentral. Das Besondere: Der 41,66 m<sup>2</sup> große Garten mit Sondernutzungsrecht verwandelt die Wohnung in ein kleines Stadthaus – perfekt für alle, die Erdgeschoss-Feeling mit eigenem Grün suchen.

Kontakt:  
ImmoKEY GmbH  
Kurfürstendamm 185  
10707 Berlin

Tel: +49 (30) 610 820 200  
Email: [hello@immokey.com](mailto:hello@immokey.com)

