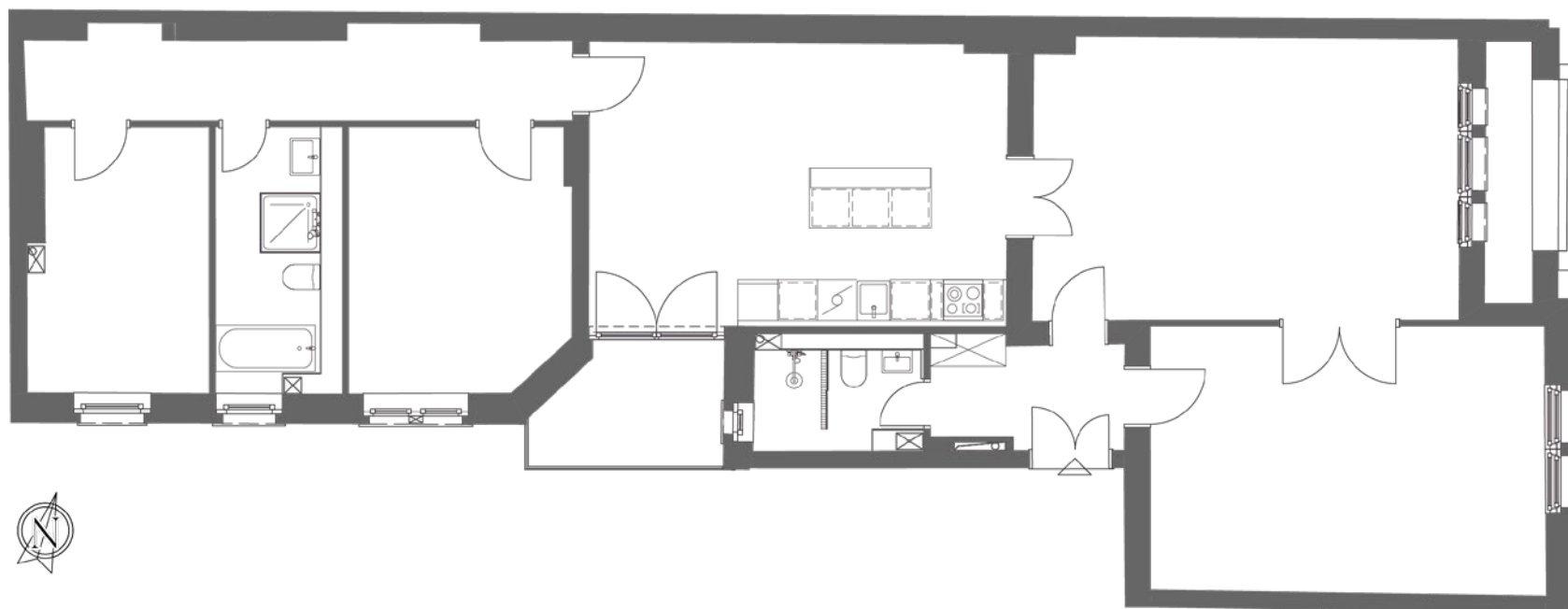


WE22

Chippendale

Mendelstraße 9
Vorderhaus, 2. OG links

4 Zimmer
Wohnfläche: 129,82 m²
Badezimmer mit Dusche und Badewanne
Gäste-Bad mit Dusche
2 Balkone



WE22

Chippendale - Die Prachtvolle

Die Chippendale ist eine prachtvolle Englische Rose mit dicht gefüllten, apricotfarbenen Blüten, die an barocke Pracht erinnern. Sie braucht Raum zur Entfaltung und belohnt mit üppiger, fast verschwenderischer Blütenfülle. Ihr intensiver Duft erfüllt ganze Gärten – eine Rose für große Auftritte.

Diese Rose steht für Repräsentation und gehobene Lebensart. Ihre Chippendale-Wohnung im 2. Obergeschoss des Vorderhauses bietet mit 129,82 m² Raum für großes Wohnen im klassischen Berliner Stil.

Warmes Eichenparkett, die klassischen Proportionen des Berliner Altbaus und die Lage im Vorderhaus zur Straße: Die Chippendale ist für alle, die Platz brauchen und Platz

zu schätzen wissen. Prachtvoll, repräsentativ, mit Raum zum Leben.

Die 129,82 m² große Vier-Zimmer-Wohnung im 2. Obergeschoss des Vorderhauses besticht durch ihre großzügige Raumaufteilung: Ein weitläufiger Wohn- und Essbereich bildet das repräsentative Herzstück der Wohnung, flankiert von einer offenen Küche mit Kochinsel. Drei weitere Zimmer verteilen sich entlang der Fassade zur ruhigen Mendelstraße – perfekt als Master-Schlafzimmer,

Kinderzimmer und Home-Office. Ein modernes Badezimmer mit Badewanne sowie ein separates Gäste-WC sorgen für Komfort. Die durchdachte Diele mit Abstellraum verbindet alle Räume effizient. Die hohen Altbau-Decken und großzügigen Fensterfronten lassen Licht und Luft herein.

Kontakt:
ImmoKEY GmbH
Kurfürstendamm 185
10707 Berlin

Tel: +49 (30) 610 820 200
Email: hello@immokey.com

