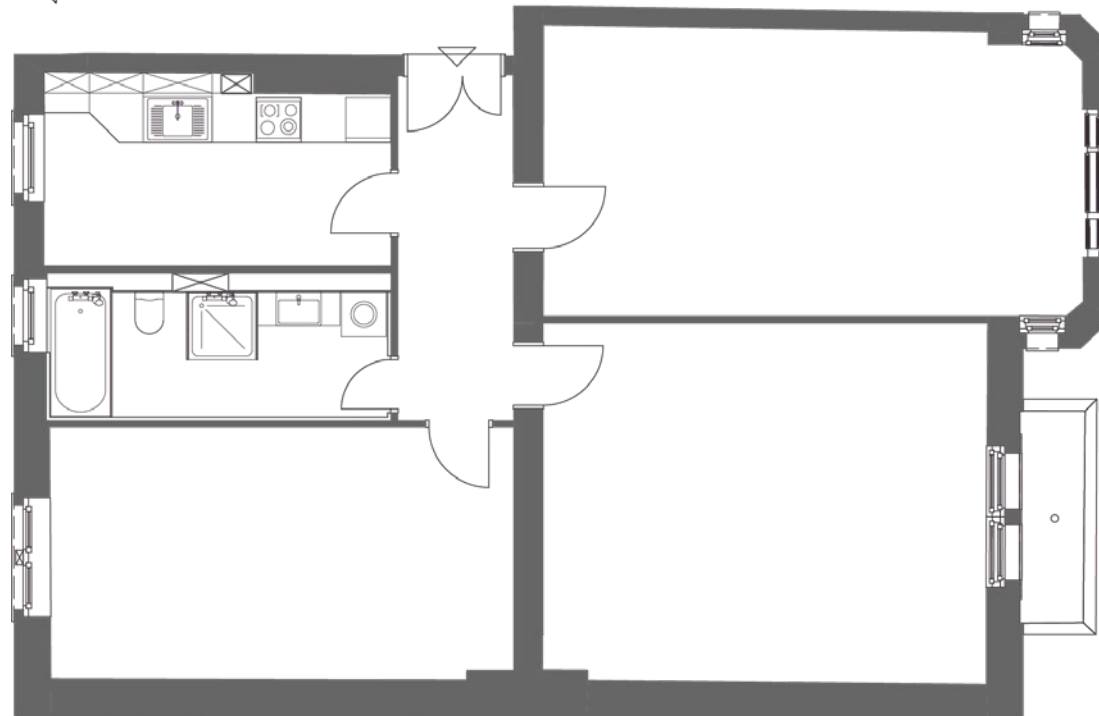


WE23

Europeana

Mendelstraße 9
Vorderhaus, 2. OG rechts

3 Zimmer
Wohnfläche: 103,80 m²
Badezimmer mit Dusche und Badewanne
Balkon



WE23

Europeana - Die Weltoffene

Die Europeana ist eine robuste Floribunda-Rose mit leuchtend tiefroten Blüten, die in üppigen Büscheln erscheinen. Gezüchtet in den Niederlanden, verkörpert sie europäischen Optimismus und Aufbruchsstimmung. Sie ist pflegeleicht, blüht unermüdlich und bringt Farbe in jeden Garten – eine Rose für Menschen, die das Leben lieben.

Diese Rose steht für Weltoffenheit und urbane Lebensfreude. Ihre Europeana-Wohnung im 2. Obergeschoss des Vorderhauses vereint klassischen Altbau-Charme mit moderner Raumaufteilung auf 103,80 m².

Warmes Eichenparkett, klare Linien und die Ruhe des Vorderhauses: Die Europeana ist für Professionals, Paare oder alle, die mitten in Pankow leben wollen, ohne auf Raum zu verzichten. Weltoffen, hell, voller Leben.

Der Grundriss folgt der klassischen Berliner Raumaufteilung: Ein großzügiger Wohnbereich mit Zugang zum Balkon bildet das Zentrum, flankiert von zwei weiteren Zimmern, die flexibel als Schlaf- und Arbeitszimmer oder Kinderzimmer genutzt werden können. Die separate Küche bietet Platz zum Kochen und Essen. Ein Tageslichtbad mit Dusche und Badewanne komplettiert die Wohnung.

Kontakt:
ImmoKEY GmbH
Kurfürstendamm 185
10707 Berlin

Tel: +49 (30) 610 820 200
Email: hello@immokey.com

