

WE31

Nuit de Chine

Mendelstraße 7a
Gartenhaus, Erdgeschoss links

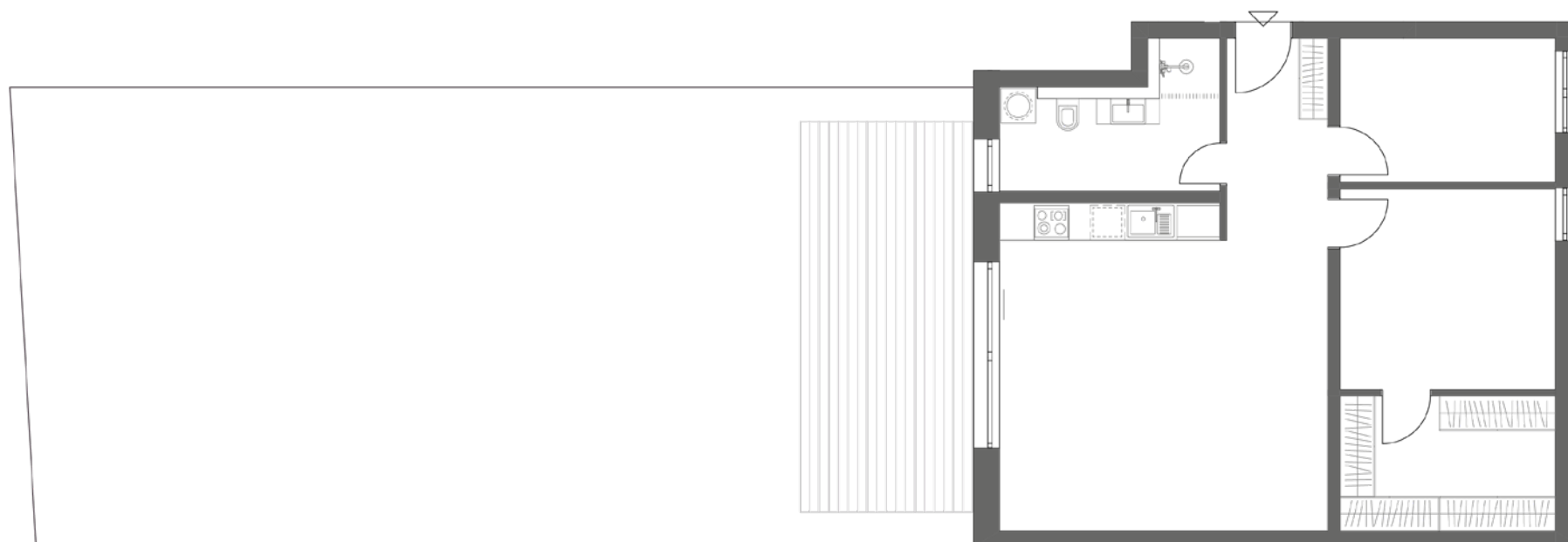
3 Zimmer

Wohnfläche: 75,39 m²

Badezimmer mit Dusche

Terrasse

Garten (Sondernutzungsrecht): 85,75 m²



WE31

Nuit de Chine - Die *Mysteriöse*

Die Nuit de Chine ist eine außergewöhnliche Rose mit tiefdunkelroten, fast schwarzen Blüten, die an eine chinesische Nacht erinnern – geheimnisvoll, exotisch, voller unausgesprochener Geschichten. Ihr Duft ist intensiv und komplex. Eine Rose, die nicht jedem gefällt, aber die, die sie lieben, lieben sie bedingungslos.

Diese Rose steht für Eigenständigkeit und das Besondere. Ihre Nuit de Chine-Wohnung im neu errichteten Gartenhaus bietet auf 75,39 m² modernes Wohnen mit einem außergewöhnlichen Garten-Privileg.

Warmes Eichenparkett, Neubau-Qualität und über 130 m² privater Garten: Die Nuit de Chine ist für alle, die das Be-

sondere suchen und im Grünen ankommen wollen. *Mysteriös, modern, mit eigenem Paradies.*

Die 75,39 m² große Drei-Zimmer-Wohnung im Hochparterre des Gartenhauses links ist ein kleines Raumwunder: Ein offener Wohn- und Essbereich mit integrierter Küche bildet das helle Zentrum. Zwei weitere Zimmer eignen sich perfekt als Schlafzimmer und Home-Office oder Kinderzimmer. Das moderne Badezimmer mit Dusche liegt kompakt zur Seite. Der Clou: circa 86 m² Garten mit Sondernutzungsrecht – Ihre private grüne Oase im Maison Rose. Hier im Neubau des Gartenhauses verbindet sich zeitgemäße Architektur mit dem Charme des Gesamtprojekts. Direkter Gartenzugang, moderner Schnitt, maximale Lebensqualität.

Kontakt:
ImmoKEY GmbH
Kurfürstendamm 185
10707 Berlin

Tel: +49 (30) 610 820 200
Email: hello@immokey.com

