

WE32

Moonlight

Mendelstraße 7a
Gartenhaus, Erdgeschoss rechts

4 Zimmer

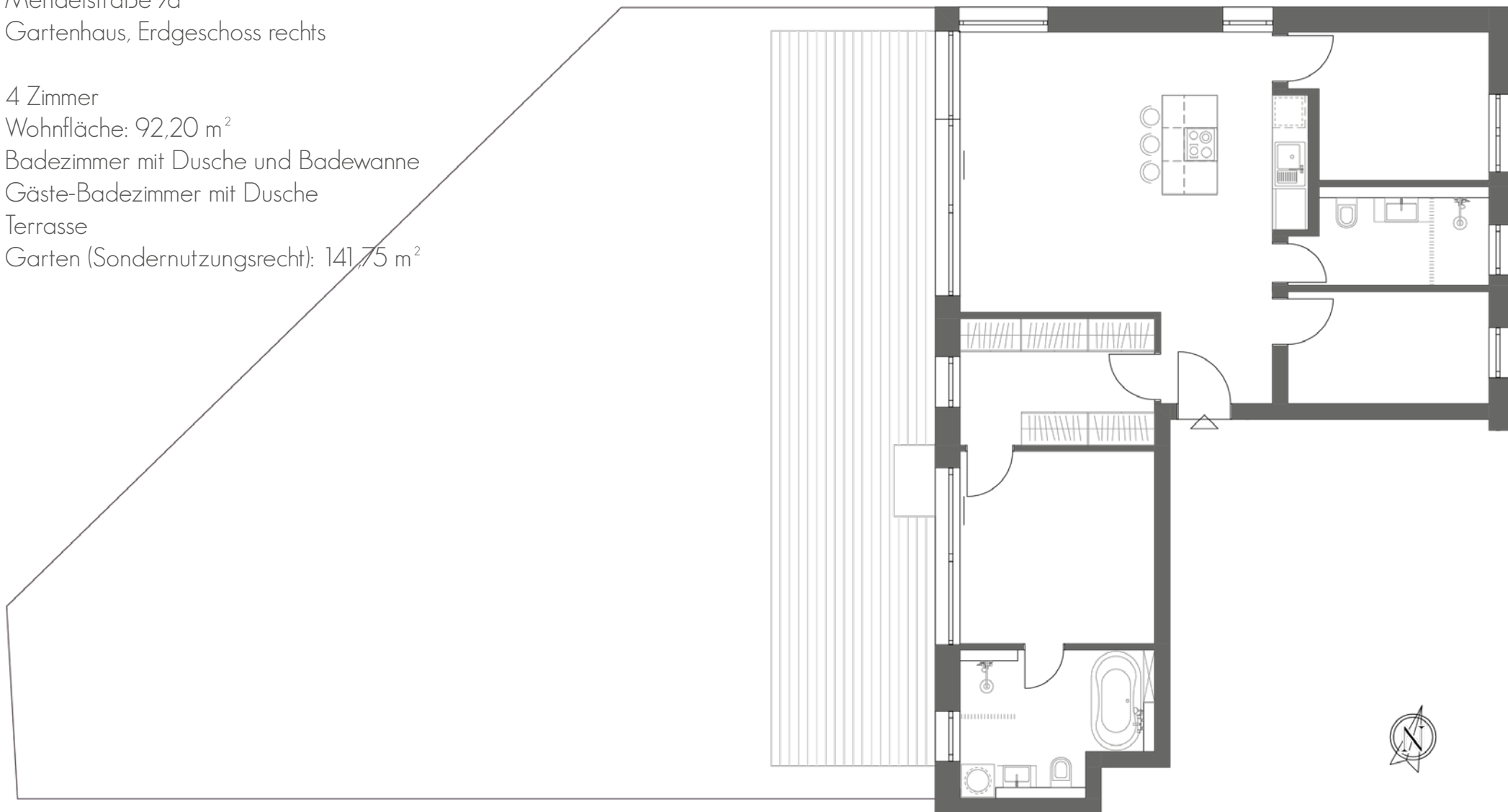
Wohnfläche: 92,20 m²

Badezimmer mit Dusche und Badewanne

Gäste-Badezimmer mit Dusche

Terrasse

Garten (Sondernutzungsrecht): 141,75 m²



WE32

Moonlight - Die Sanfte

Die Moonlight ist eine moderne Englische Rose mit zarten, cremefarbenen Blüten, die im Mondlicht zu leuchten scheinen. Ihr Duft ist leicht und frisch, ihre Erscheinung von sanfter Eleganz. Sie steht für stille Schönheit und nächtliche Poesie - eine Rose, die nicht schreit, sondern flüstert.

Diese Rose steht für sanfte Stärke und Ruhe. Ihre Moonlight-Wohnung im neu errichteten Gartenhaus bietet auf 92,20 m² modernes Familienwohnen mit einem außergewöhnlichen Garten-Privileg.

Warmes Eichenparkett, Neubau-Qualität und ein Garten, der seinesgleichen sucht: Die Moonlight ist für Familien, die im Grünen ankommen wollen. Sanft, hell, mit eigenem Paradies.

Die 92,20 m² große Vier-Zimmer-Wohnung im Hochparterre des Gartenhauses rechts ist perfekt für Familien konzipiert: Ein offener Wohn- und Essbereich mit integrierter Küche und Kochinsel bildet das kommunikative Zentrum. Drei weitere Zimmer verteilen sich über die Wohnung - eines davon mit eigenem En-suite-Bad mit Badewanne, ideal als Elternschlafzimmer, zwei weitere als Kinderzimmer oder Home-Office. Ein zusätzliches Gäste-WC sorgt für Komfort im Familienalltag. Das Highlight: 141,75 m² Garten mit Sondernutzungsrecht - zum Spielen, Pflanzen, Leben. Hier im modernen Neubau des Gartenhauses verbindet sich zeitgemäße Architektur mit maximaler Lebensqualität.

Kontakt:
ImmoKEY GmbH
Kurfürstendamm 185
10707 Berlin

Tel: +49 (30) 610 820 200
Email: hello@immokey.com

