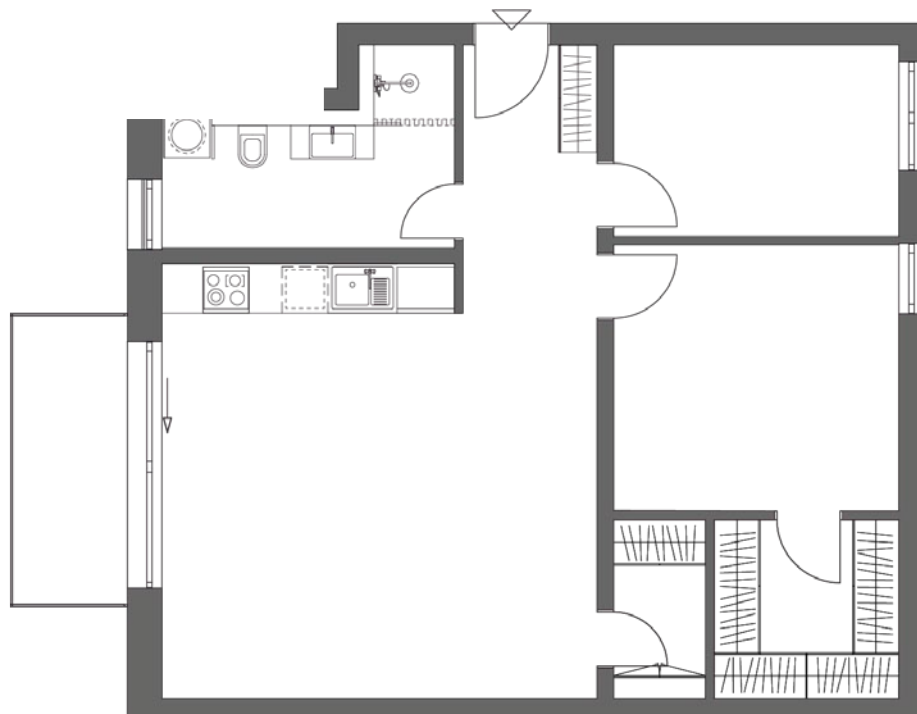


WE35

# Nigrette

Mendelstraße 7a  
Gartenhaus, 2. OG links

3 Zimmer  
Wohnfläche: 76,54 m<sup>2</sup>  
Badezimmer mit Dusche  
Balkon



WE35

# Nigrette - Die Unverwechselbare

Die Nigrette ist eine außergewöhnliche Rose mit tief dunkelroten, fast schwarzen Blüten, die an Samt erinnern. Klein und kompakt im Wuchs, aber von intensiver Ausstrahlung – sie ist die dunkle Schwester im Rosengarten. Geheimnisvoll, intensiv, unvergesslich.

Diese Rose steht für starke Persönlichkeit. Ihre Nigrette-Wohnung im 2. Obergeschoss des neu errichteten Gartenhauses bietet auf 76,54 m<sup>2</sup> modernes Wohnen mit kluger Raumaufteilung.

Warmes Eichenparkett, moderne Neubau-Qualität und die praktische Vier-Zimmer-Aufteilung: Die Nigrette ist für Familien, Wohngemeinschaften oder alle, die wissen, was sie wollen. Unverwechselbar, charakterstark, voller Leben.

Die Diele empfängt und verteilt: von hier aus führt der Weg natürlich in den offenen Koch-Ess-Wohnbereich mit Balkonzugang oder in eines der beiden Schlafzimmer. Das Badezimmer mit Dusche liegt direkt am Eingang. Drei Zimmer auf 76 Quadratmetern – kompakt in der Fläche, großzügig im Gefühl.

Kontakt:  
ImmoKEY GmbH  
Kurfürstendamm 185  
10707 Berlin

Tel: +49 (30) 610 820 200  
Email: [hello@immokey.com](mailto:hello@immokey.com)

