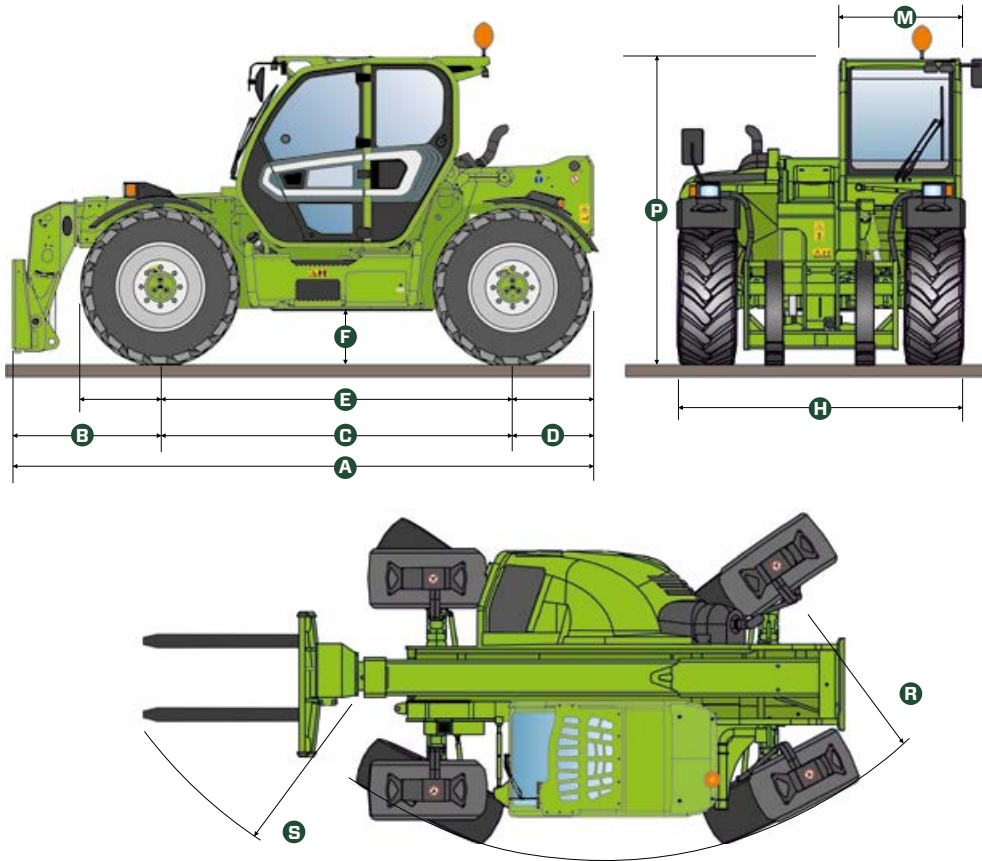


Teleskoplader Medium



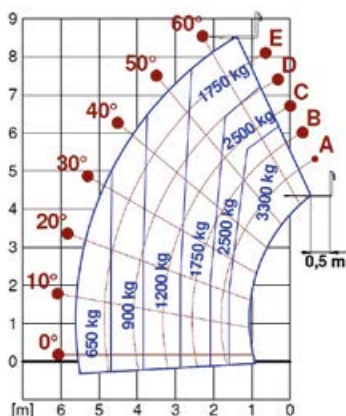
Technische Daten



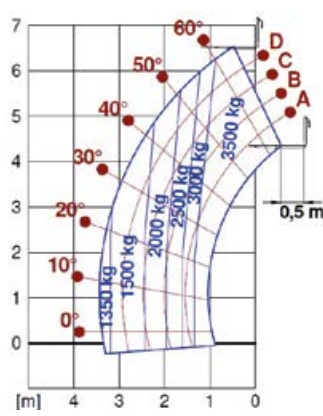
MODELL	ABMESSUNGEN	A	B	C	D	E	F	H	M	P	R	S
TF35.7-140	mm	4310	970	2740	600	3910	380	2250	1010	2240	4095	4740
TF35.7CS-140	mm	4310	970	2740	600	3910	380	2250	1010	2300*	4095	4740
TF33.9-140	mm	4330	990	2740	600	3910	380	2250	1010	2240	4095	4740
TF33.9CS-140	mm	4330	990	2740	600	3910	380	2250	1010	2300*	4095	4740
TF42.7-116	mm	4730	1215	2810	705	4104	460	2310	1010	2530	3985	4800
TF42.7CS-116	mm	4730	1215	2810	705	4104	460	2310	1010	2590*	3985	4800
TF42.7-136	mm	4730	1215	2810	705	4104	460	2310	1010	2530	3985	4800
TF42.7CS-136	mm	4730	1215	2810	705	4104	460	2310	1010	2590*	3985	4800
TF38.10-116	mm	4760	1245	2810	705	4104	460	2310	1010	2530	3985	4800
TF38.10CS-116	mm	4760	1245	2810	705	4104	460	2310	1010	2590*	3985	4800
TF38.10-136	mm	4760	1245	2810	705	4104	460	2310	1010	2530	3985	4800
TF38.10CS-136	mm	4760	1245	2810	705	4104	460	2310	1010	2590*	3985	4800
TF42.7CS-145 CVTRONIC	mm	4730	1215	2810	705	4104	460	2310	1010	2590*	3985	4800
TF38.10CS-145 CVTRONIC	mm	4760	1245	2810	705	4104	460	2310	1010	2590*	3985	4800
TF42.7CS-136	mm	4730	1215	2810	705	4104	460	2310	1010	2590*	3985	4800
TF38.10CS-136	mm	4760	1245	2810	705	4104	460	2310	1010	2590*	3985	4800
TF42.7TTCS-136	mm	4730	1215	2810	705	4104	460	2310	1010	2590*	3985	4800
TF38.10TTCS-136	mm	4760	1245	2810	705	4104	460	2310	1010	2590*	3985	4800
TF42.7TTCS-145 CVTRONIC	mm	4730	1215	2810	705	4104	460	2310	1010	2590*	3985	4800
TF38.10TTCS-145 CVTRONIC	mm	4760	1245	2810	705	4104	460	2310	1010	2590*	3985	4800

*Kabinenfederung aktiviert

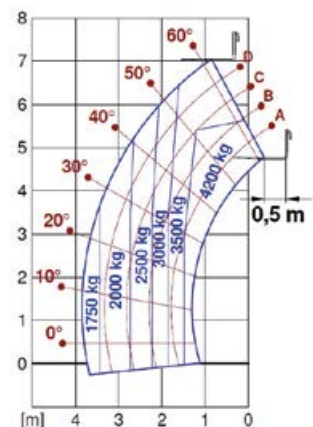
MODELL	TF35.7-140	TF35.7 CS-140	TF33.9-140	TF33.9 CS-140	TF42.7-116	TF42.7 CS-116	TF42.7-136	TF42.7 CS-136	TF38.10-116
Gesamtleergewicht (kg)	6800	6950	7300	7450	7800	8000	7800	8000	8300
Maximale Tragkraft (kg)	3500	3500	3300	3300	4200	4200	4200	4200	3800
Hubhöhe (m)	6,6	6,6	8,6	8,6	7	7	7	7	9,5
Maximale Ausladung (m)	3,5	3,5	5,7	5,7	3,8	3,8	3,8	3,8	6,6
Ausladung bei maximaler Tragfähigkeit (m)	1,3	1,3	1,6	1,6	1,5	1,5	1,5	1,5	1,9
Tragkraft bei maximaler Ausladung (kg)	1350	1350	650	650	1750	1750	1750	1750	800
Tragkraft bei maximaler Hubhöhe (kg)	3500	3500	1750	1750	3500	3500	3500	3500	1700
Seitenverschub des Rahmens (mm)	-	-	-	-	-	-	-	-	-
Niveaueausgleich (%)	-	-	-	-	-	-	-	-	-
Motor	Deutz TCD3.6	Deutz TCD3.6	Deutz TCD3.6	Deutz TCD3.6	Perkins 904J	Perkins 904J	Perkins 904J	Perkins 904J	Perkins 904J
Motorleistung (kW/PS)	100/136	100/136	100/136	100/136	85,9/116,8	85,9/116,8	100/136	100/136	85,9/116,8
Abgasreinigung	Stage V - SCR + DPF + DOC	Stage V - SCR + DPF + DOC	Stage V - SCR + DPF + DOC	Stage V - SCR + DPF + DOC	Stage V - SCR + DPF + DOC	Stage V - SCR + DPF + DOC	Stage V - SCR + DPF + DOC	Stage V - SCR + DPF + DOC	Stage V - SCR + DPF + DOC
Umkehrlüfter	JA	JA	JA	JA	JA	JA	JA	JA	JA
Höchstgeschwindigkeit (km/h)	20/40 (opt.)	20/40 (opt.)	20/40 (opt.)	20/40 (opt.)	20/40 (opt.)	20/40 (opt.)	20/40 (opt.)	20/40 (opt.)	20/40 (opt.)
Kraftstofftank (l)	85	85	85	85	140	140	140	140	140
AdBlue-Behälter (l)	12	12	12	12	18	18	18	18	18
Hydrostatischer Antrieb	JA - 2-Gang	JA - 2-Gang	JA - 2-Gang	JA - 2-Gang	JA - 2-Gang	JA - 2-Gang	JA - 2-Gang	JA - 2-Gang	JA - 2-Gang
EPD	Plus	Plus	Plus	Plus	Plus	Plus	Plus	Plus	Plus
Hydraulikpumpe	LS+FS	LS+FS	LS+FS	LS+FS	LS+FS	LS+FS	LS+FS	LS+FS	LS+FS
Durchfluss/Druck (l/min - bar)	125-210	125-210	125-210	125-210	151-250	151-250	139-250	139-250	151-250
Hydrauliköltank (l)	85	85	85	85	100	100	100	100	100
Kabineausstattung	PREMIUM	PREMIUM	PREMIUM	PREMIUM	PREMIUM	PREMIUM	PREMIUM	PREMIUM	PREMIUM
ASCS	Light	Light	Light	Light	Light	Light	Light	Light	Light
Kabine FOPS II, ROPS	JA	JA	JA	JA	JA	JA	JA	JA	JA
Bedienelemente in Kabine	Kapazitiver Joystick	Kapazitiver Joystick	Kapazitiver Joystick	Kapazitiver Joystick	Kapazitiver Joystick	Kapazitiver Joystick	Kapazitiver Joystick	Kapazitiver Joystick	Kapazitiver Joystick
Fahrtrichtungsschalter	Dual reverse	Dual reverse	Dual reverse	Dual reverse	Dual reverse	Dual reverse	Dual reverse	Dual reverse	Dual reverse
Schwingungsdämpfung am Hubzylinder BSS	OPT	OPT	OPT	OPT	OPT	OPT	OPT	OPT	OPT
Tac-Lock	JA	JA	JA	JA	JA	JA	JA	JA	JA
Allradantrieb	JA	JA	JA	JA	JA	JA	JA	JA	JA
Allradlenkung	JA	JA	JA	JA	JA	JA	JA	JA	JA
Standardreifen	400/70-24	400/70-24	400/70-24	400/70-24	460/70 R 24	460/70 R 24	460/70 R 24	460/70 R 24	460/70 R 24



TF33.9

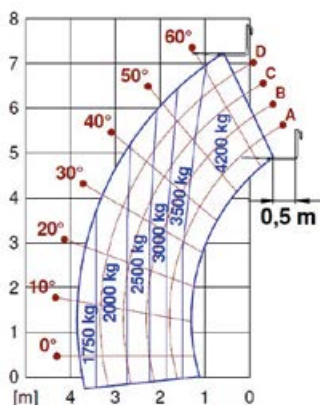


TF35.7

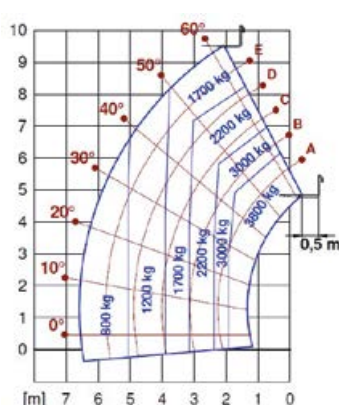


TF42.7

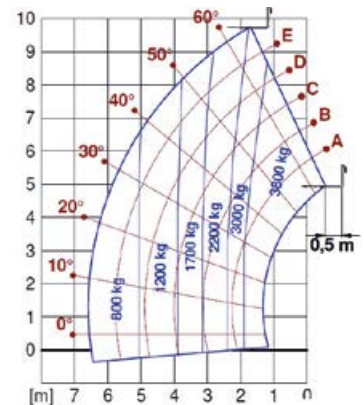
TF38.10 CS-116	TF38.10-136	TF38.10 CS-136	TF42.7 CS-145-CVTRONIC	TF38.10 CS-145-CVTRONIC	TF42.7 TT-136	TF38.10 TT-136	TF42.7 TTCS-136	TF38.10 TTCS-136	TF42.7 TTCS-145-CVTRONIC	TF38.10 TTCS-145-CVTRONIC
8500	8300	8500	8000	8500	8200	8800	8200	8800	8200	8800
3800	3800	3800	4200	3800	4200	3800	4200	3800	4200	3800
9,5	9,5	9,5	7	9,5	7,2	9,7	7,2	9,7	7,2	9,7
6,6	6,6	6,6	3,8	6,6	3,8	6,6	3,8	6,6	3,8	6,6
1,9	1,9	1,9	1,5	1,9	1,5	1,9	1,5	1,9	1,5	1,9
800	800	800	1750	800	1750	800	1750	800	1750	800
1700	1700	1700	3500	1700	4200	3000	4200	3000	4200	3000
-	-	-	-	-	+/- 150	+/- 180	+/- 150	+/- 180	+/- 150	+/- 180
-	-	-	-	-	+/- 8	+/- 8	+/- 8	+/- 8	+/- 8	+/- 8
Perkins 904J	Perkins 904J	Perkins 904J	Deutz TCD3.6	Deutz TCD3.6	Perkins 904J	Perkins 904J	Perkins 904J	Perkins 904J	Deutz TCD3.6	Deutz TCD3.6
85,9/116,8	100/136	100/136	105/143	105/143	100/136	100/136	100/136	100/136	105/143	105/143
Stage V - SCR + DPF + DOC	Stage V - SCR + DPF + DOC	Stage V - SCR + DPF + DOC	Stage V - SCR + DPF + DOC	Stage V - SCR + DPF + DOC	Stage V - SCR + DPF + DOC	Stage V - SCR + DPF + DOC	Stage V - SCR + DPF + DOC	Stage V - SCR + DPF + DOC	Stage V - SCR + DPF + DOC	Stage V - SCR + DPF + DOC
JA	JA	JA	JA	JA	JA	JA	JA	JA	JA	JA
20/40 (opt.)	20/40 (opt.)	20/40 (opt.)	20/40 (opt.)	20/40 (opt.)	20/40 (opt.)	20/40 (opt.)	20/40 (opt.)	20/40 (opt.)	20/40 (opt.)	20/40 (opt.)
140	140	140	140	140	140	140	140	140	140	140
18	18	18	18	18	18	18	18	18	18	18
JA - 2-Gang	JA - 2-Gang	JA - 2-Gang	CVTronic	CVTronic	JA - 2-Gang	JA - 2-Gang	JA - 2-Gang	JA - 2-Gang	CVTronic	CVTronic
Plus	Plus	Plus	Plus	Plus	Plus	Plus	Plus	Plus	Plus	Plus
LS+FS	LS+FS	LS+FS	LS+FS	LS+FS	LS+FS	LS+FS	LS+FS	LS+FS	LS+FS	LS+FS
151-250	139-250	139-250	145-250	145-250	139-250	139-250	139-250	139-250	145-250	145-250
100	100	100	100	100	100	100	100	100	100	100
PREMIUM	PREMIUM	PREMIUM	PREMIUM	PREMIUM	PREMIUM	PREMIUM	PREMIUM	PREMIUM	PREMIUM	PREMIUM
Light	Light	Light	Light	Light	Light	Light	Light	Light	Light	Light
JA	JA	JA	JA	JA	JA	JA	JA	JA	JA	JA
Kapazitiver Joystick	Kapazitiver Joystick	Kapazitiver Joystick	Kapazitiver Joystick	Kapazitiver Joystick	Kapazitiver Joystick	Kapazitiver Joystick	Kapazitiver Joystick	Kapazitiver Joystick	Kapazitiver Joystick	Kapazitiver Joystick
Dual reverse	Dual reverse	Dual reverse	Dual reverse	Dual reverse	Dual reverse	Dual reverse	Dual reverse	Dual reverse	Dual reverse	Dual reverse
OPT	OPT	OPT	OPT	OPT	OPT	OPT	OPT	OPT	OPT	OPT
JA	JA	JA	JA	JA	JA	JA	JA	JA	JA	JA
JA	JA	JA	JA	JA	JA	JA	JA	JA	JA	JA
JA	JA	JA	JA	JA	JA	JA	JA	JA	JA	JA
460/70 R 24	460/70 R 24	460/70 R 24	460/70 R 24	460/70 R 24	460/70 R 24	460/70 R 24	460/70 R 24	460/70 R 24	460/70 R 24	460/70 R 24



TF42.7TT



TF38.10



TF3810TT