

NEXUS EQUITY LLC - DYOR

Do Your Own Research

(Diese Informationen können als Grundlage zur Selbstrecherche genutzt werden)

Disclaimer



Ordnungshalber weisen wir darauf hin, dass die Inhalte dieser Präsentation / Dokuments keine Anlageberatung oder Kaufempfehlung darstellen und ausschliesslich der Information über die von der Firma Nexus Equity angebotenen Produkte dient. Für Informationen, die von der Firma Nexus Equity bereit gestellt werden übernehmen wir keine Haftung für deren Richtigkeit.

Wir empfehlen Allen, sich eine eigene Meinung zu bilden und sich professionell und unabhängig beraten zu lassen.

Wertentwicklungen in der Vergangenheit bieten keine Garantien für zukünftige Entwicklung Ihrer Investition.

Gliederung: ZDF Nexus Equity

1. Allgemeine Informationen
2. Berichte & Finanzielle Stabilität
3. Risikomanagement
4. Kundenstruktur & Affiliate-Marketing
5. Fonds & Performance
6. Referenzen
7. Presse & Veröffentlichungen
8. Empfehlungsgeber Sydney K.
9. Résumé & Ausblick

1 Allgemeine Informationen



GRÜNDUNG	6.10.2014, registriert und lizenziert in Delaware, USA (Dokument liegt vor) von einem visionären Team von Finanzexperten
MANAGEMENT	CEO: Salvador Perez CFO: Mariana Vasquez COO: Sofia Laurent CTO: Wei Zhang PRO: Emma O`Connell
BÜROS	Wilmington, Delaware, USA Dubai, UAE Südafrika Taiwan Brasilien ab Q4 2025 EU
VISION	Leuchtturm der Exzellenz der Vermögensverwaltung: innovativ & ethisch & mit überdurchschnittlichen Renditen & Leistung positiver Beitrag für Gesellschaft & Umwelt
MISSION	Anspruchsvolle Anlagestrategien & Einhaltung ethischer Standards: Integrität, Transparenz & Ehrlichkeit
ZIEL	Revolutionierung der Welt der Vermögensverwaltung

1 Mitarbeiter



MITARBEITER-ANZAHL	Stand 26. März 2025: rd. 1.400
BEREICHE (Anzahl gerundet)	700 Mitarbeiter: Investmentbereich (Analysten, Manager, Risiko) 400 Mitarbeiter: operativer Bereich (IT, Logistik) 300 Mitarbeiter: Support (HR, Finanzen, Verwaltung)
WACHSTUM DURCH	Skalierung des Geschäfts von 38 Mrd. € auf 47 Mrd. € (in 2024)
ERFOLG	Stabile Belegschaft für 120 Investitionsprojekte p.a. und 1.215.000 Kundenportale

1 Rechtsform LLC (private GmbH)



PRIVACY

Geschäftsgeheimnisse (zB. Anlagestrategien) und die Privatsphäre der Kunden sollen geschützt werden.

ERFOLG

Der Fokus liegt auf der Erzielung von Ergebnissen: Leistung, Nachhaltigkeit und langfristiges Wachstum. Dies spiegelt sich in der Erfolgsbilanz von Nexus und dem Erfolg der Investoren wieder. Nexus hat sich auf die Verfeinerung ihrer Investitionsstrategien, den Aufbau starker Beziehungen zu ihren Partnern und die Sicherstellung beständiger Erträge konzentriert. Die langjährige Präsenz und kontinuierliche Expansion sprechen für sich selbst. Die Priorität liegt nach wie vor darin, den Anlegern einen Mehrwert zu bieten, anstatt eine umfangreiche Online-Präsenz zu unterhalten. Dennoch wird die digitale Präsenz (Marketing) strategisch weiterentwickelt und ausgebaut, um ihrem Auftrag und den Bedürfnissen der Anleger gerecht zu werden.

1 Eigentümer



Minderheits- gesellschafter

Der **Gründungspartner** hält **30%** der Anteile: Salvador Perez (CEO)

Mehrheits- gesellschafter

Nexus Holding Trust = ein Unternehmen mit Sitz in Delaware, USA, hält **70%**, Der Trust ist ein privates Vehikel für frühe Investoren und wichtige Stakeholder. Es gibt keine öffentliche Webseite, da es sich um eine rechtliche Struktur und nicht um ein Unternehmen handelt. Es wird von einem Vorstand verwaltet, dem die Gründer und ausgewählte Berater angehören, um die strategische Kontinuität zu gewährleisten, wobei die Einzelheiten nach Delaware-Recht vertraulich behandelt werden (File #5616087). Diese Intransparenz ist Standard für private Trusts, die Mehrheitsbeteiligungen halten.

1 Währungen



Euro (FIAT)

Die globale Kundenbasis umfasst 1.215.000 (Privatpersonen, Institutionen, HNWI) in verschiedenen Ländern.

Der Euro bietet diesen Stabilität und hat eine breite Akzeptanz.
Euro Zuflüsse von 10 Mrd. € in 2024.

Kryptowährungen (Einzahlungen in FIAT sind nach Absprache möglich)

Dienen als Medium zur:

- * Einzahlung für den Portfoliokauf
- * Auszahlung: der Renditen / Provisionen
- * CashBack (Wiederranlage oder (Teil-) Auszahlung nach Ablauf der Laufzeit möglich.

Dadurch sind schnelle und sichere Abläufe gewährleistet.

1 Rechtliche Information (lt. Geschäftsbericht 2024)



Firmenname: Nexus Equity LLC

Adresse: 1 North King Street, Wilmington, DE 19801, USA

Telefon: +1-750-223-8081

Email: support@nexusequity.com

Webseite: www.nexusequity.com

Eintragung: Delaware LLC, File #5283910

SEC: Beantragung läuft

Auditors: Green & Partners (Q1 2025 clean opinion)

Leadership:

CEO Salvador Perez (salvador.perez@nexusequity.com)

CFO Mariana Vasquez (mariana.vasquez@nexusequity.com)

1 Eintragung opencorporates

https://opencorporates.com/companies/us_de/5616087



The Open Database Of The Corporate World

☒ Companies ☐ Officers

88 NEXUS LLC

Company Number	5616087
Incorporation Date	6 October 2014 (over 10 years ago)
Company Type	Limited Liability Company
Jurisdiction	Delaware (US)
Agent Name	DELAWARE BUSINESS INCORPORATORS, INC
Agent Address	3422 OLD CAPITOL TRL STE 700, WILMINGTON, New Castle, DE, 19808
<u>Directors / Officers</u>	DELAWARE BUSINESS INCORPORATORS, INC , agent

Gründung: 06/2014 > 10 Jahre ✓

1 Eintragung File #5616087



Filed by Corporations Division Administrator Filing Number: 5616087 Date: 10/04/2014

DELAWARE DEPARTMENT OF LICENSING AND REGULATORY AFFAIRS

FILING ENDORSEMENT

received by electronic transmission on June 10, 2014, is hereby endorsed.

Filed on June 24, 2014, by the Administrator.

This is to Certify that the ARTICLES OF ORGANIZATION

for

88 NEXUS LLC

ID Number: 5616087

The document is effective on the date filed, unless a subsequent effective date within 90 days after received date is stated in the document.

received by electronic transmission on June 10, 2014, is hereby endorsed.

Filed on June 24, 2014, by the Administrator.



In testimony whereof, I have hereunto set my hand and affixed the Seal of the Department, in the City of Wilmington, this 24th day of June, 2014.

Linda Craig, Interim Director

Corporations, Securities & Commercial Licensing Bureau

1 Organigramm: Board of Directors

BOARD OR DIRECTORS (GOVERNANCE & STRATEGIC OVERSIGHT)

BOARD CHAIRPERSON

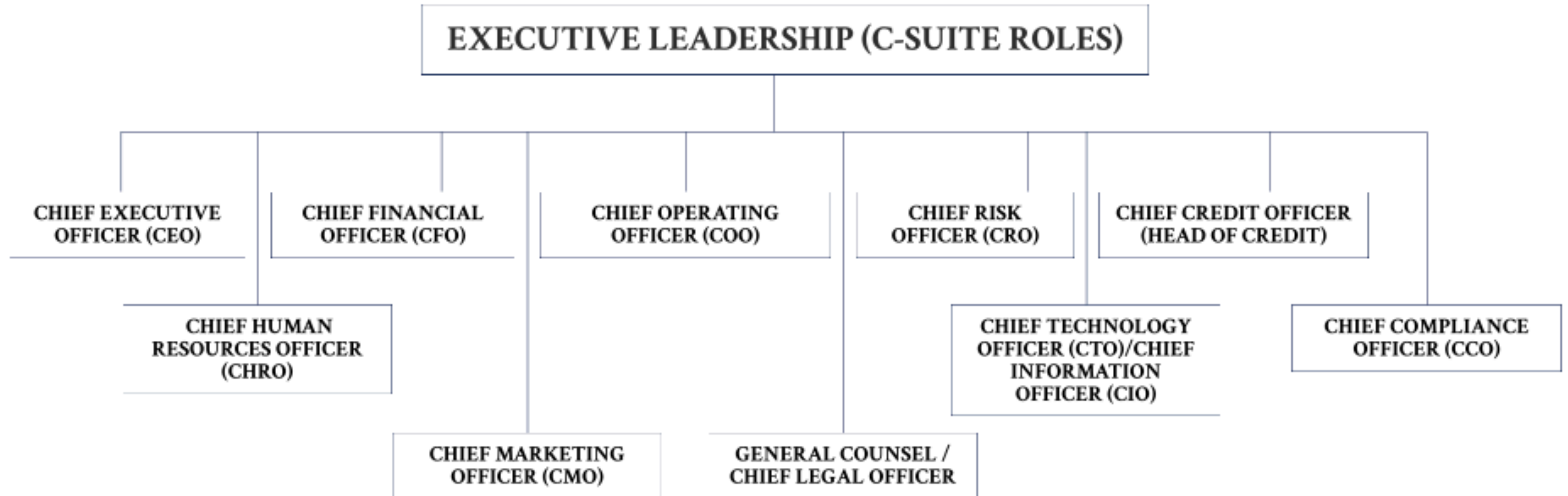
INDEPENDENT NON-
EXECUTIVE DIRECTORS

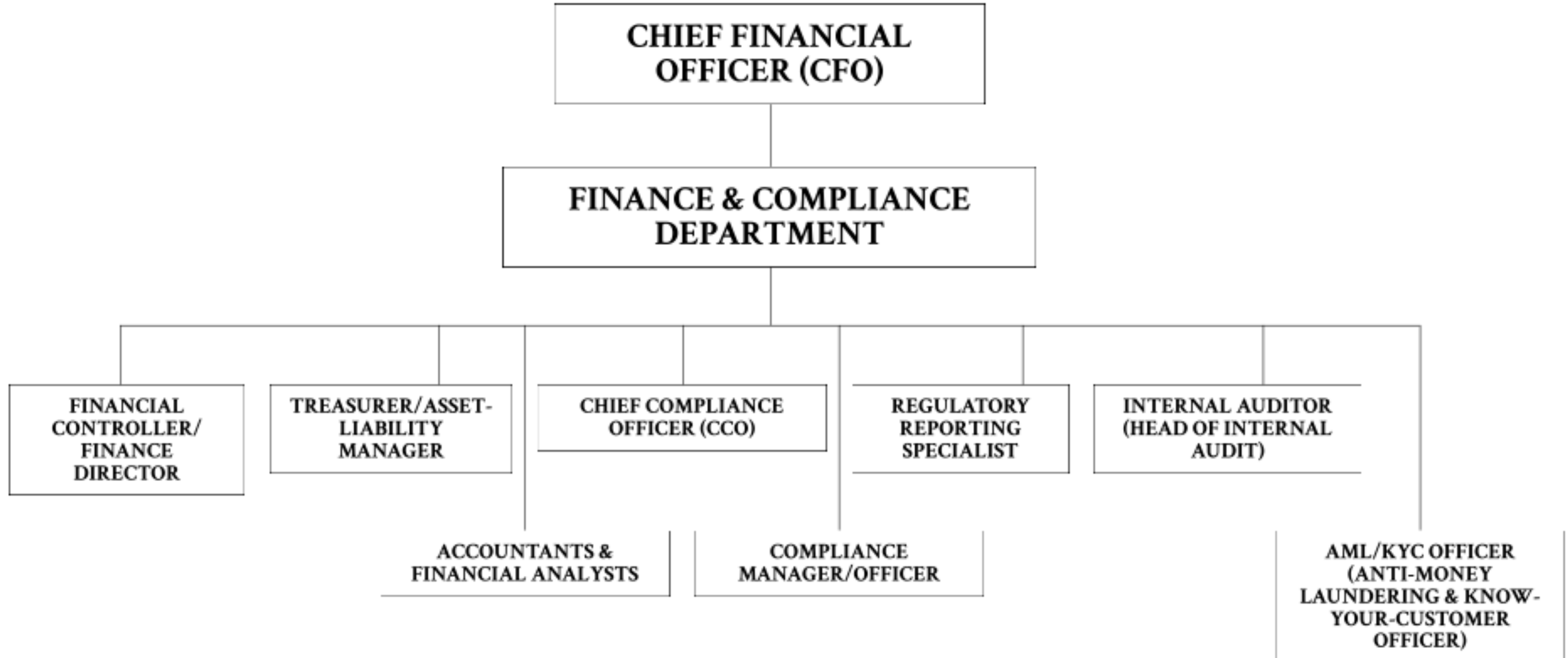
AUDIT COMMITTEE
CHAIR/MEMBERS

RISK COMMITTEE
CHAIR/MEMBERS

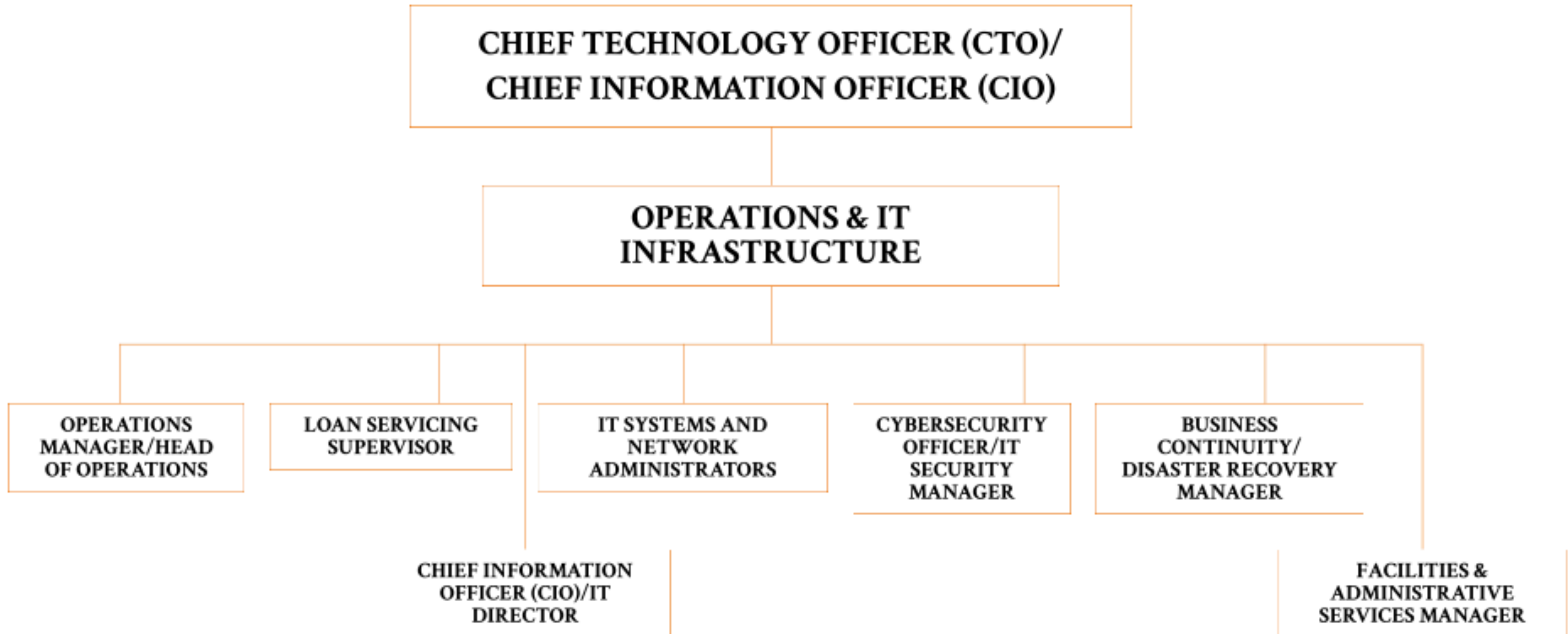
CORPORATE SECRETARY

1 Organigramm: C-Suite Roles





1 Organigramm: CTO



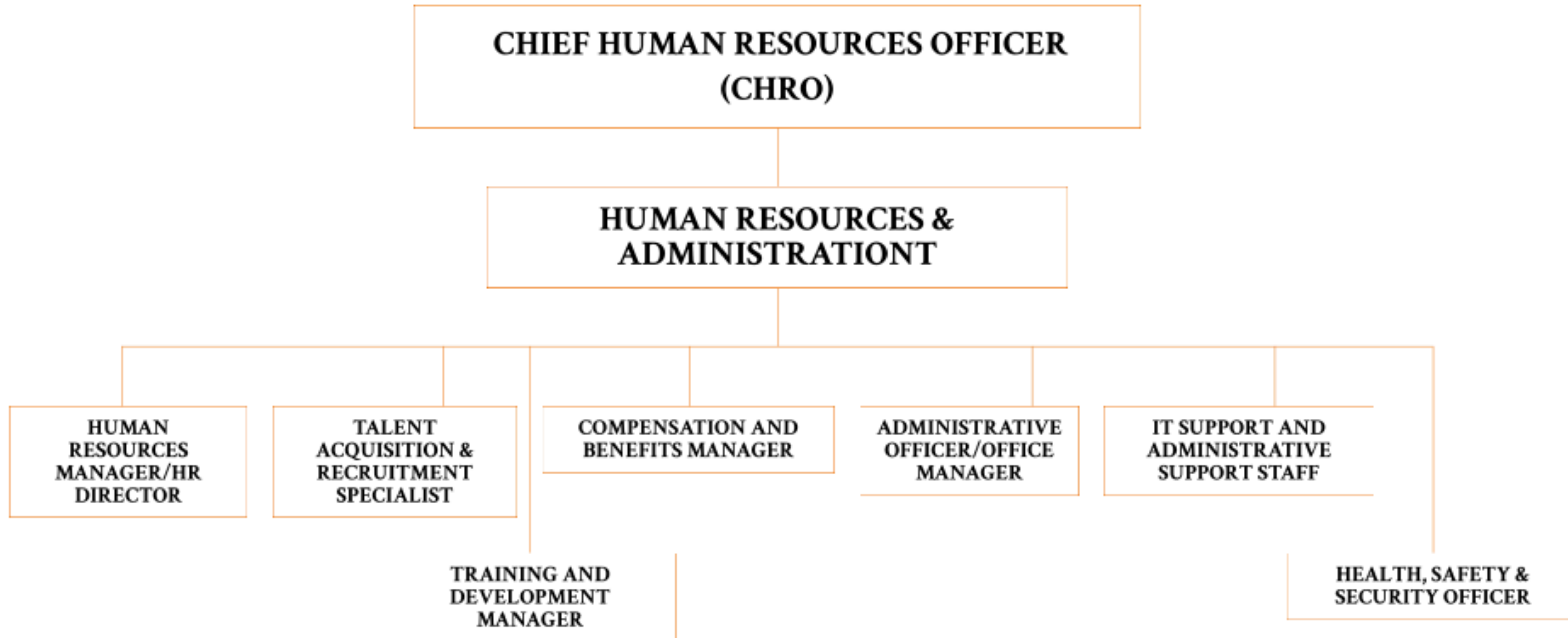
1 Organigramm: COO



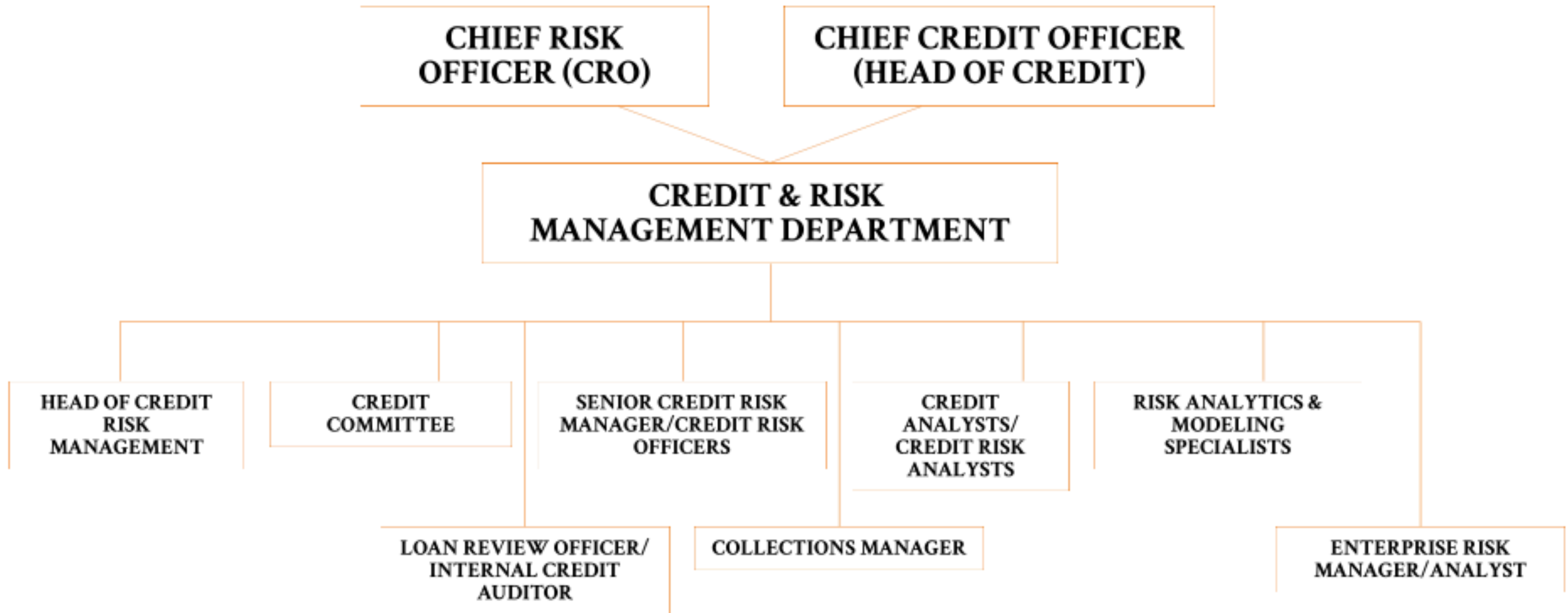
1 Organigramm: CMO



1 Organigramm: CHRO



1 Organigramm: CRO & Head of Credit



2 Jahresbericht 2024: GuV



(veröffentlicht am 26.02.2025)

JAHRESUMSATZ: 1.203.450.000 € (+ 20,3% zum Vorjahr -> rd. 1 Milliarde +)

Verwaltungsgebühren: 760 Mio. € (=2% des ø AUM* von 42,5 Mrd. €)

Performancegebühren: 433,45 Mio. € (20% der 2,167 Mrd.. € Gewinne über der 10% Hürde)

Beratungsleistungen: 10 Mio. €

GEWINN: 300 Mio. € Nettogewinn (= 25% Marge)

Betriebsaufwand: 903,45 Mio. €

Personalkosten: 600 Mio. €

*AUM = Assets under Management = Marktwert aller Vermögenswerte, die eine Firma, ein Institut oder Fonds für Kunden verwaltet)

2 Jahresbericht 2024: Bilanz



(veröffentlicht am 26.02.2025)

BILANZ: (Seite 14)

Aktiva: 47,8 Mrd. €

Investitionen: 46,5 Mrd. €

Barmittel: 1 Mrd. €

Anlagevermögen: 250 Mio. €

Passiva : 800 Mio. € (kurzfristig: 500 Mio. €, abgegrenzt: 300 Mio. €)

Eigenkapital: 47 Mrd. €

2 Finanzielle Stabilität & Berichte

Vierteljährliche Einblicke (Seite 5):

Umsatzaufteilung: ø Rendite: Jahr 15,2%

Q1: 280 Mio. € 3,5%

Q2: 310 Mio. €. 4,2%

Q3: 295 Mio. € 3,8%

Q4: 318,45 Mio € 3,7%

2 Finanzielle Stabilität

Wie werden die hohen Renditen erzielt?

=> Strenge Auswahl:

- * Forschungsausschuss für Finanzplanung (FPRC: Financial Planning Research Committee)
- * Prüft jährlich 600 Vorschläge und genehmigt 120 (20%)
- * Voraussetzung: IRR-Werte über 12%, wodurch 3 Mrd. € eingesetzt werden

IRR: misst die Rentabilität von Investitionen durch die Ermittlung des Diskontsatzes, der den Nettobarwert (NPV)

2 Finanzielle Stabilität

Wie werden die Renditen innerhalb der Sektoren erzielt?

=> durch eine diversifizierte, sektororientierte Anlagestrategie mit Schwerpunkt auf

- * 25% = 11,75 Mrd. €: nachhaltiger Energie
- * 20% = 9,4 Mrd. €: Immobilien
- * 15% = 7,05 Mrd. €: Gesundheitswesen
- * 30% = 14,1 Mrd. €: Wertpapiere
- * 10% = 4,7 Mrd.: IT

2 Rendite-Kalkulation (traditionelle Strategie)



* 15,2% p.a. portfolioweite Rendite für das Jahr 2024 bei einem verwalteten Vermögen von 47 Mrd. Euro, welches 1.215.000 aktive Anlagekunden umfasst.

* Dies ist ein gewichteter Durchschnitt aus fünf Sektoren:

- Gesundheitswesen (15% | 13,8%)
- nachhaltige Energie (25% | 16,5%)
- Immobilien (20% | 14,2%)
- IT (10% | 12,5%)
- Wertpapiere (30% | 15%)

Abzüglich: 2% Verwaltungsgebühren, 20% Performancegebühren über einer 10% Hürde.

* Dies spiegelt ein Wachstum von 9 Mrd. Euro wieder

= 10 Mrd. Euro Zuflüsse + 1 Mrd. Euro Gewinne - 2 Mrd. Euro Kosten

= stabile risikobereinigte Rendite für die Kernportfolios

=> diese liegt 5 Punkte über dem MSCI World Index (10,2%)

2 Krypto- und Hohertragsprogramm

- * Bsp. Portfolio 1, Staking Rendite:
0,65% täglich = 19,5% monatlich = 234% jährlich
- * Dies ist ein gezieltes Angebot innerhalb des Krypteinsatz-und Hohertragsprogramms
(spiegelt nicht den Durchschnitt aller AUM-Renditen wieder, sondern liegt darüber!)
- * Es gilt für die Untergruppe von Kunden, die sich für den Digital Asset Pool entscheiden und Arbitrage, Liquiditätbereitstellung und Einsätze in Blockchain-Netzwerken nutzen.
- * Ein Einsatz von 10 Mio. € zu 19,5% monatlich könnte beispielsweise 1,95 Mio. € monatlich oder 23,4 Mio. jährlich einbringen - dies ist machbar in Kryptomärkten mit einer jährlichen Volatilität von mehr als 300%. (zB. BTC Schwankungen in 2024)

2 Krypto- und Hohertragsprogramm



- * Nexus begrenzt diesen Pool auf 2 Mrd. € ihrer 47 Mrd. AUM (4%) und generiert damit 4,68 Mrd. € an Gewinnen, wenn er vollständig gezeichnet wird
- * ausgeglichen wird dies durch Vermögenswerte mit niedrigeren Renditen, um insgesamt einen Durchschnitt von 15,2% p.a. zu erreichen.
- * die verbleibenden 45 Mrd. € AUM erwirtschaften 12-16 % und sorgen für Stabilität.
- * Affiliate-Provisionen und Golden Circle Belohnungen, die außerhalb der Anlagerenditen erzielt werden, erhöhen das Engagement der Nutzer, tragen aber nicht zu den 15,2% bei.

2 Kryptoeinsatz- und Hohertragsprogramm



- * Mit dieser zweigleisigen Strategie
 - => ertragreiche Kryptowährungen +
 - => stabile traditionelle Anlagen

Kann Nexus ausgewählten Teilnehmern monatlich 19,5% bieten ohne die Integrität des gesamten Portfolios zu untergraben.

2 Portfolios



Portfolio	Verwaltetes Vermögen (in Euro)	ROI (in Euro)	Betroffene Leben (in Millionen)	Gesamtzahl geschaffene Arbeitsplätze / Mitarbeiter-zufriedenheitsindex in %
Health Horizon Fond	920 Millionen	629 Millionen	193	96 %
ESG-Innovations-Fond (Nachhaltige Energie)	2,9 Milliarden	572 Millionen	30	90 %
NeuralNexus Fond (KI)	6,5 Milliarden			
Urban Shelter Fond (Immobilien)	4,1 Milliarden	844 Millionen	2,78	96 %
Quantum Tech Fond (IT)	3,2 Milliarden	705 Millionen	15	96 %
Alpha Apex Fond (Aktien & Anleihen)	12,7 Milliarden	4,7 Milliarden	1,3	94 %

3 Risikomanagement

- * Absicherung von 200 Mio. € in Optionen/Termingeschäften und Aufrechterhaltung der Liquidität von 1 Mrd. € (Seite 19)

- * Bsp.: Solarprojekt in Abu Dhabi (300 Mio. €): brachte eine Rendite von 16% = 48 Mio. Gewinn

Die 500-Megawatt-Anlage produzierte 1,2 Mio. MWh und erwirtschaftete 30 Mio. € aus dem Verkauf von Energieversorgern (0,025€/kwh)

und 18 Mio. aus Abu Dhabi-Gutschriften für erneuerbare Energien, wobei die hohe Nachfrage und staatliche Anreize genutzt wurde.

Damit wurde der MSCI World Index (10,2%) um 5,8% Punkte übertroffen.

Dies unterstreicht die Fähigkeit von Nexus, von Trends im Bereich der grünen Energie zu profitieren.

3 Risikomanagement

- ✓ Seit 2014 erfolgreich aktiv = große Widerstandsfähigkeit bewiesen: wirtschaftliche Stürme, Marktvolatilität gemeistert
- ✓ Fähigkeit der ständigen Anpassung und Weiterentwicklung an die veränderte Finanzlandschaft
- ✓ Durchsatz einer stringenten und erfolgreichen Anlagephilosophie: Diversifikation, Risikomanagement, langfristige Wertschöpfung, erfolgreich implementierte Prozesse, die stringent angewendet werden
- ✓ Innovatives Asset-Management, die Blockchain-Technologie für transparente und sichere Prozesse nutzt, zB. auch über Smart Contracts
- ✓ Wegen Krypto Ein-und Auszahlungen ist eine SEC Mitgliedschaft derzeit legal nicht erforderlich.
- ✓ vielfältige Investorenstruktur, die sich aus privaten und institutionellen Anlegern sowie Unternehmen zusammensetzt. Diese Mischung gewährleistet eine ausgewogene Investitionsstruktur, die Nachhaltigkeit und langfristiges Wachstum unterstützt.
- ✓ 85% SGD Ausrichtung

4 Kundenstruktur & Affiliatemarketing



ANZAHL AKTIVE INVESTOREN	1.215.000 Millionen (Kundenzufriedenheit: 99%)
VERWALTETES KAPITAL	50 Milliarden Euro
PRIVATE INVESTOREN	60% inkl. Finanzagenturen, professionelle Händler & HNWI (High-Net-Worth-Individuals = Personen mit mehr als 1 Million Euro
INSTITUTIONELLE INVESTOREN	25% Pensionsfonds, Stiftungen, Family Offices, staatliche Pensionspläne, Universitätsstiftungen oder private Trusts (die 50 bis 100 Mio. € verwalten) Namen vertraulich
UNTERNEHMEN	15% KMU & Multinationals
AFFILIATE MARKETING	Seit 2019
AFFILIATE TEILNEHMER	70.000 Mitglieder im Golden Circle (ab mehr als 100.000 Euro auf 3 Ebenen oder 50 Partner 1. Level)

4 Kundenstruktur



- * anhand der Registrierungsnummer im Backoffice (6-stellig), lässt sich erkennen, dass nicht alle Kunden über dieses Backoffice verwaltet werden.
- * Institutionen und Investoren, die über die im Backoffice aufgeführten Einzahlungsoptionen hinaus investieren wollen, haben die Möglichkeit auch über FIAT einzuzahlen, je nach ihrer Präferenz.
- * viele Institutionen haben sich aufgrund des Wachstumspotenzials und der steuerfreundlichen Politik für Kryptotransaktionen entschieden.
- * Die Registrierungstitel haben sich im Laufe der Zeit deutlich verbessert, indem alphanumerischen Schlüsseln zu numerischen Schlüsseln übergegangen wurde. D.h. der 6-stellige Benutzerschlüssel spiegelt nicht die Gesamtzahl der aktiven Investoren von Nexus Equity wieder.

3 Portfolios - Wähle den Plan der passt

HealthHorizon Fund

	RANGE
MIN	€750
MAX	€14,999

FIXED RETURNS

0.45%

INVESTMENT HORIZON

9 Months

REGION

Global

STAKING RETURNS

0.60%

CASH BACK

100%

ESG Innovation Fund

	RANGE
MIN	€15,000
MAX	€49,999

FIXED RETURNS

0.65%

INVESTMENT HORIZON

9 Months

REGION

Global

STAKING RETURNS

0.80%

CASH BACK

100%

Neural Nexus Fund

	RANGE
MIN	€50,000
MAX	€249,999

FIXED RETURNS

0.85%

INVESTMENT HORIZON

9 Months

REGION

Global

STAKING RETURNS

1.00%

CASH BACK

100%

Urban Shelter Fund

	RANGE
MIN	€250,000
MAX	€749,999

FIXED RETURNS

0.90%

INVESTMENT HORIZON

8 Months

REGION

Global

STAKING RETURNS

0.95%

CASH BACK

100%

Quantum Tech Fund

	RANGE
MIN	€750,000
MAX	€1,499,999

FIXED RETURNS

0.95%

INVESTMENT HORIZON

6 Months

REGION

Global

STAKING RETURNS

1.12%

CASH BACK

100%

Alpha Apex Fund

	RANGE
MIN	€1,500,000
MAX	€10,000,000

FIXED RETURNS

1.80%

INVESTMENT HORIZON

4 Months

REGION

Global

STAKING RETURNS

2.20%

CASH BACK

100%

Fonds: Anlagestrategien



Health Horizon Fond	ESG-Innovations-Fond	Urban Shelter Fond	Quantum Tech Fond	Alpha Apex Fond
Transformation	Positive öffentliche Wahrnehmung	Community.zentriert	Innovations-Katalysator	Portfolio-Diversifizierung
Innovation	Regulatorische Unterstützung und Anreize	Leben bereichern	Betriebseffizienz	Kapitalwachstum
Globale Gesundheits-herausforderungen	Kosteneffizienz	Nachhaltigkeit	Wettbewerbsfähigkeit	Einkommensgenerierung
Wohlergehen der Gemeinschaft	Energieunabhängigkeit	Wirtschaftlicher Katalysator	Globale Konnektivität	Liquidität
Finanzielle Renditen	Abhängigkeit von erneuerbaren Ressourcen	Soziale Konnektivität	Risikominderung	Professionelles Management
Patientenergebnisse	Umweltschutz	Kulturelle Bereicherung	Datenbasierte Entscheidungsfindung	Risikomanagement
Marktanalyse	Diversifiziertes Portfolio für erneuerbare Energien	Technologische Integration	Agile Anpassungsfähigkeit	Forschungsbasierte Entscheidungen
Diversifizierung	Technologische Innovation	Nachhaltige Entwicklung	Kollaborative Ökosysteme	Anpassungsfähigkeit an Marktdynamik
Ausrichtung	Strategische Partnerschaften	Diversifizierung	Menschenzentrierte Technologie	Langfristige Wertschöpfung

4 Portfolios - Performance - fest



Portfolio	Feste Rendite täglich	Laufzeit (W= Wochen Rest M= Monate)	Ab Euro	Monatlich	Rendite nach Laufzeit (ohne TopUps)	Kapital insgesamt Ende der Laufzeit	Bis Euro	Monatlich	Rendite nach Laufzeit (ohne TopUps)	Kapital insgesamt Ende der Laufzeit (in Cashback)
Exploration	0,3 %	4W	100	9	9	109	500	45	45	545
Exploration Verlängerung	0,3 %	9	109	10	88	197	542	49	439	981
Health Horizon	0,45 %	9	750	101	911	1.661	14.999	2.025	18.224	33.223
ESG	0,65 %	9	15.000	2.925	26.325	41.325	49.999	9.750	87.748	137.747
NeuralNexus	0,85 %	9	50.000	12.750	114.750	164.750	249.000	63.495	571.455	820.455
Urban Shelter	0,9 %	8	250.000	67.500	540.000	790.000	749.999	202.500	1.619.998	2.369.997
Quantum Tech	0,95 %	6	750.000	213.750	1.282.500	2.032.500	1.499.999	427.500	2.564.998	4.064.997
Alpha Apex	1,80 %	4	1.500.000	810.000	3.240.000	4.740.000	10.000.000	5.400.000	21.600.000	31.600.000

Lt. Nexus Equity Kalkulator (Kommastellen aufgerundet, berechnet ohne TopUps)

4 Portfolios - Performance - staking



Portfolio	Feste Rendite täglich	Laufzeit (W= Wochen Rest M= Monate)	Ab Euro	Monatlich	Rendite nach Laufzeit (ohne TopUps)	Kapital insgesamt Ende der Laufzeit	Bis Euro	Monatlich	Rendite nach Laufzeit (ohne TopUps)	Kapital insgesamt Ende der Laufzeit (in Cashback)
Exploration	0,45 %	4W	100	14	14	114	500	68	68	568
Exploration Verlängerung	0,45 %	9	109	15	132	241	542	73	659	1.201
Health Horizon	0,6 %	9	750	135	1.215	1.965	14.999	2.700	24.298	39.297
ESG	0,8 %	9	15.000	3.600	32.400	47.400	49.999	12.000	107.998	157.997
NeuralNexus	1,0 %	9	50.000	15.000	135.000	185.000	249.000	74.700	672.300	921.300
Urban Shelter	0,95 %	8	250.000	71.250	570.000	820.000	749.999	213.750	1.709.998	2.459.997
Quantum Tech	1,12 %	6	750.000	252.000	1.512.000	2.262.000	1.499.999	504.000	3.023.998	4.523.997
Alpha Apex	2,20 %	4	1.500.000	990.000	3.960.000	5.460.000	10.000.000	6.600.000	26.400.000	36.400.000

Lt. Nexus Equity Kalkulator (Kommastellen aufgerundet, berechnet ohne TopUps)

2 Hohertragsprogramm



- * Pool-Begrenzung auf 2 Mrd. € von insg. 47 Mrd. AUM (= 4% der AUMs)
- * Generiert damit 4,68 Mrd. € an Gewinnen (wenn vollständig gezeichnet)
- * Verbleibende 45 Mrd. € AUM erwirtschaften 12-16 % p.a. und sorgen für umfassende Stabilität
- * Affiliate-Provisionen und Golden Circle Belohnungen, werden außerhalb der Anlagerenditen erzielt , erhöhen das Engagement der Nutzer, tragen aber nicht zur Gesamtrendite bei
- * Durch die hohe Rendite wird eine hohe Anlegerzufriedenheit erreicht
- * Erprobtes strategisches Kapitalmanagement stellt sicher, dass die Portfolios ausgewogen bleiben und ermöglicht kontinuierliche Portfolioakquisitionen und Reinvestitionen

2 Kryptoeinsatz- und Hohertragsprogramm



- * Mit dieser zweigleisigen Strategie
 - => ertragreiche Kryptowährungen +
 - => stabile traditionelle Anlagen

Kann Nexus ausgewählten Teilnehmern monatlich 19,5% bieten ohne die Integrität des gesamten Portfolios zu untergraben.

6 Referenzen: abgeschlossene Projekte

Health Horizon Fond	ESG-Innovations-Fond	Urban Shelter Fond	Quantum Tech Fond	Alpha Apex Fond
CRISPR-Genbearbeitung	Solarkraftwerk Noor Abu Dhabi (https://noorabudhabi.ae/)	Aykon City, Dubai, VAE	Künstliche Intelligenz	Börsengehandelte ETFs
Digitale Gesundheit	Offshore Windpark Hywind Tampen (Norwegen). https://www.equinor.de/erneuerbare-energien/	Akasaka Intercity Air, Tokio, Japan	Finanztechnologie (FinTech)	Derivate
KI für das Gesundheitswesen	Mohammed bin Rashid Al Maktoum Solarpark, VAE. https://www.dewa.gov.ae/en/about-us/strategic-initiatives/mbr-solar-park	Hudson Yards, NYC, USA	Cloud-Computing Dienste	Aktien
Forschung & Entwicklung	Offshore Windpark Hornsea-Projekt Zwei, England https://www.iwr.de/news/britischer-offshore-windpark-hornsea-2-de	One Central, Macau China	E-Commerce Plattformen	Investmentfond
Vakzinations-Technologie	Pumpenspeicherkraftwerk Kaiyang	Southbank by Beulah, Melbourne, Australien	Cybersicherheits-Lösungen	Anleihen

6 Referenzen: aktuelle Projekte zum 31.12.24

Health Horizon Fond	ESG-Innovations-Fond	Urban Shelter Fond
Telemedizin: 400 Mio. für eine Plattform im Mittleren Westen der USA (Ohio-Indiana), die 100.000 Patienten versorgt, 13% einbringt (52 Mio. €) und 1.500 Tonnen CO2 einspart	Abu Dhabi Solar: 300 Mio. €: 500-MW-Solaranlage, Rendite 16% 848 Mio.€. 900.000 CO2 Reduktion	Bukarest Real Estate: 500 Mio. €, 2 Mio. m2 LEED-zertifizierter Komplex in Bukarest, Rumänien, Rendite 14% (70 Millionen €), steuerfrei, Reduzierung von 200.000 Tonnen CO2
Biotechnologie in Venezuela: 200 Mio. €	Windpark in Texas (400 MW): 200 Mio. €	Wohnhäuser in Kopenhagen: 300 Mio.€
Teletherapie in Polen: 150 Mio. €	Nachrüstung von Wasserkraftwerken in Mexiko: 150 Mio. €	Logistik in Warschau: 250 Mio. €

7 Presse & Veröffentlichungen

NEXUS EQUITY SCHLIESST 2024 MIT 47 MRD. EURO AUM AB UND NIMMT FRANKFURT A.M. INS VISIER (15.01.2025)

NEXUS EQUITY ÜBERNIMMT DIE FÜHRUNG BEI DER TRANSFORMATION DER VERMÖGENSVERWALTUNG MIT BLOCKCHAIN (13.01.2025)

NEXUS EQUITY MITTLERER WESTEN VENTURE SIGNALISIERT AMBITIONEN IM GESUNDHEITSWESEN (20.07.2024)

NEXUS EQUITY TREIBT ONTARIO MIT GROßER SOLARINVESTITION VORAN (14.04.2024)

NEXUS EQUITY ZEIGT GLOBALE VERMÖGENSTRENDS FÜR 2025 AUF UND HILFT VERMÖGENDEN PRIVATPERSONEN (HNWI) BEI DER DIVERSIFIZIERUNG (16.12.2024)

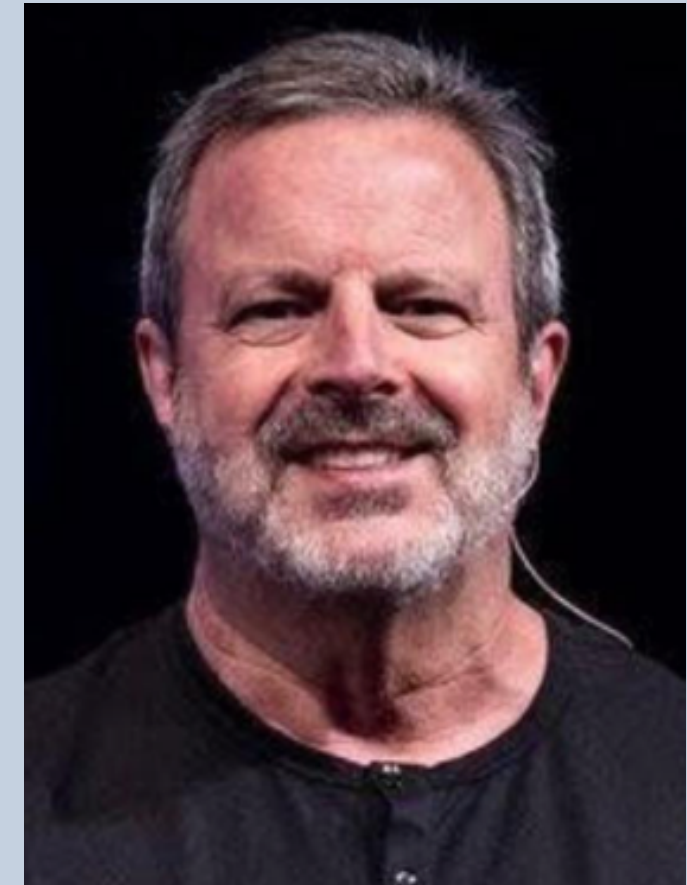
7 Investoren-Kongresse 2025

In Planung:

- * New York, USA
- * Südafrika
- * Dubai, VAE
- * Europa

Sobald die genauen Daten bekannt sind, werden die Investoren informiert und erhalten eine Einladung via Email.

8. Empfehlungsgeber: Sydney



- * Geboren in Dänemark, 69 Jahre jung, mit den Eltern mit 5 Jahren nach Canada gezogen, lebt bei Calgary
- * Ist Nexus Equity Investor seit 2019, seit 2022 als Affiliate aktiv
- * hat mittlerweile die höchste Stufe des Affiliateplans (Golden Circle Platinum = mehr als 10 Mio. Euro Investments Level 1 - 3, mittlerweile sind es rd. 50 Mio. Euro) erreicht
- * Nachdem 1 Mio. an Provisionzahlungen (mittlerweile sind es über 3 Mio. Euro und 30 Mio. Euro an Teamvolumen Level 1 - 3 (mittlerweile sind es über fast 50 Mio. Euro) erreicht hat, wurde er in die Nexus Equity in die Zentrale in Wilmington, Delaware eingeladen.
- * Er hat bereits mehrere Conventions des Unternehmens besucht.

8. Backoffice Dashboard Sydney



[Dashboard](#) [Profile](#) [Transactions](#) [Portfolios](#) [Withdrawals](#) [Communities](#) [Security](#) [Extras](#)

Wallet Balance

€3,009

▲

Referrals

41

▲

Active Portfolios

5

▼

Total Withdrawn

€5,504,115

▼

Suze Orman on stock market investing during Trump tariff turmoil: 'Don't get angry. Stay smart'

[Open Link](#)
CNBC

Digital health startup Transcarent takes Accolade private in \$621 million deal

[Open Link](#)
CNBC

Total Earnings

€1,899,500

Referral Commission

€3,282,893

Staking Balance

€478,407

[Chat with us](#)

8. Aktive Portfolios



HEALTHHORIZON FUND

€8,475

InActive

27 June 2024 , 02 : 29pm

Fixed Payout

ROI

€38.1375 (*)

Duration

0 (days)

Re-initiate Purchase

Withdraw Capital

NEURALNEXUS FUND

€87,000

Active

13 October 2024 , 05 : 09pm

Staking Payout

TopUp Purchase

ROI

€870 (*)

Duration

92 (days)

HEALTHHORIZON FUND

€11,510

Active

16 October 2024 , 03 : 19pm

Fixed Payout

TopUp Purchase

ROI

€51.795 (*)

Duration

95 (days)

NEURALNEXUS FUND

€207,000

Active

16 October 2024 , 03 : 19pm

Fixed Payout

ESG INNOVATIVE FUND

€25,000

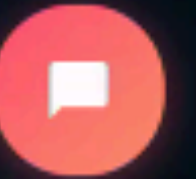
Active

16 October 2024 , 03 : 20pm

Fixed Payout

EN ^

Chat with us



8. Aktive Portfolios



HEALTHHORIZON FUND

€8,475

InActive

27 June 2024 , 02 : 29pm

Fixed Payout

Feste Rendite: 0,45% / täglich

ROI

€38.1375 (*)

Duration

0 (days)

Re-initiate Purchase

Withdraw Capital

Festgelegte Aufschlüsselung

Täglicher ROI

38,14 €

Wöchentlicher ROI

190,7 €

Monatlicher ROI

1144,2 €

9 Monate

10.297,8 €

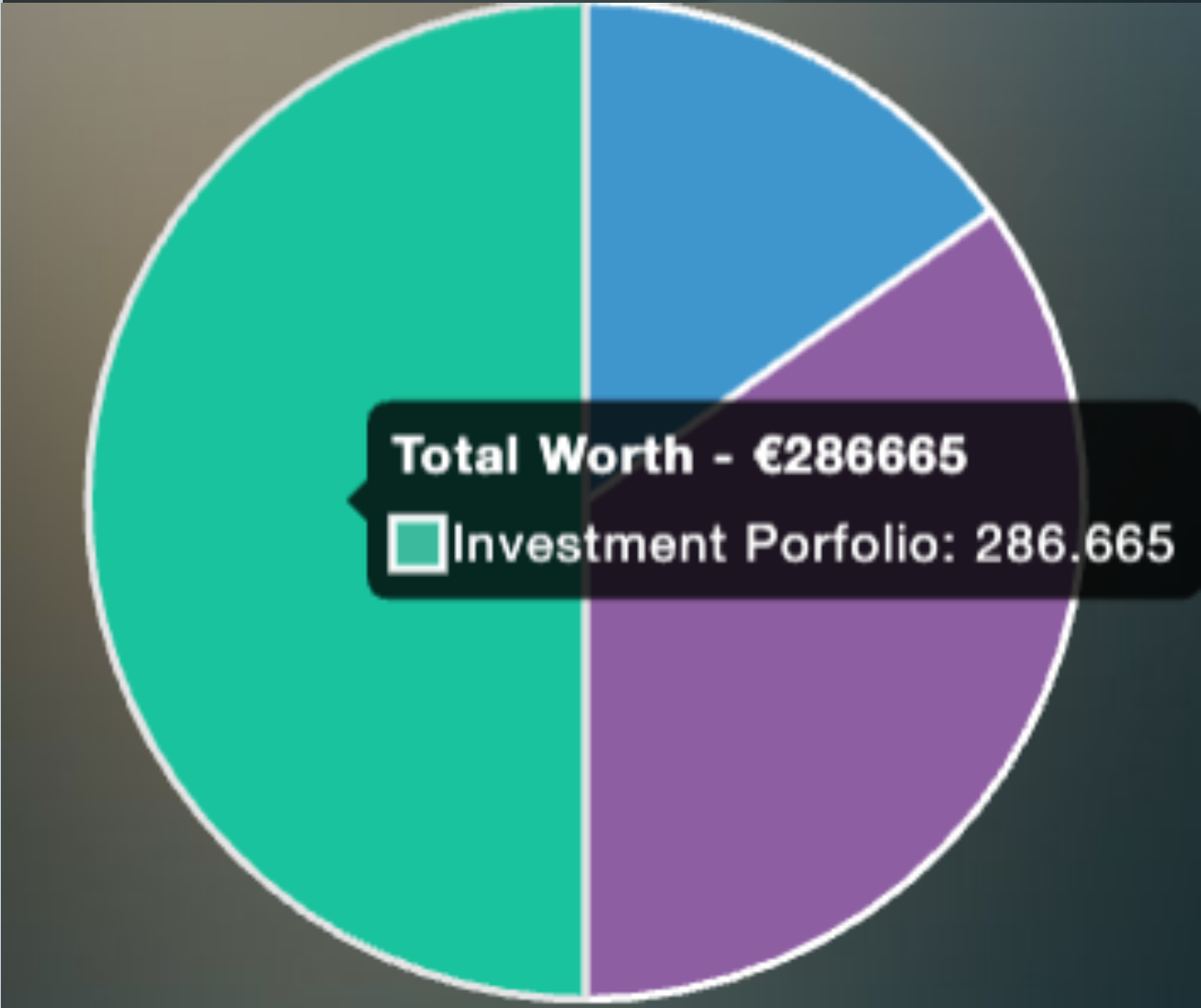
8. Aktive Portfolios

NEURALNEXUS FUND
€87,000
Active
13 October 2024 , 05 : 09pm
Staking Payout

Feste Rendite: 1,0% / täglich
TopUp Purchase

ROI
€870 (*)

Duration
92 (days)



Aufschlüsselung der Einsätze	
Täglicher ROI	870 €
Wöchentlicher ROI	4350 €
Monatlicher ROI	26.100 €
9 Monate	234.900 €

Kapital: 87.000 Euro

Profit: 199.665 Euro

Gesamtvermögen nach Laufzeitende: 286.665 Euro (frei verfügbar)

8. Aktive Portfolios



NEURALNEXUS FUND

€207,000

Active

16 October 2024 , 03 : 19pm

Fixed Payout

EN ^

Feste Rendite: 0,85% / täglich

Total Worth - €682065

Investment Portfolio: 682.065

Festgelegte Aufschlüsselung

Täglicher ROI	1759,5 €
---------------	----------

Wöchentlicher ROI	8797,5 €
-------------------	----------

Monatlicher ROI	52785 €
-----------------	---------

9 Monate	475.065 €
----------	-----------

Kapital: 207.000 Euro

Profit: 475.065 Euro

Gesamtvermögen nach Laufzeitende: 682.065 Euro

(frei verfügbar)

9. Auszahlungen seit 2020

NexusEquity

Work from Home

Dashboard

Profile

Transactions

Portfolios

Withdrawals

Communities

Security

Extras

Withdrawal History

Copy

Excel

PDF

Print

Search:

S/N	Withdrawal Method	Date	Amount Paid	Credited Amount	Wallet Address	Withdrawal Wallet	Status
111	Bitcoin	11 July 2020	€21950	€21950		main_wallet	Approved
112	Bitcoin	9 June 2020	€14000	€14000		main_wallet	Approved
113	Bitcoin	13 May 2020	€18000	€18000		main_wallet	Approved
114	Bitcoin	17 April 2020	€19000	€19000		main_wallet	Approved
S/N	Withdrawal Method	Date	Amount Paid	Credited Amount	Wallet Address	Withdrawal Wallet	Status

Showing 111 to 114 of 114 entries

Prev

1

...

8

9

10

11

12

Next



8. Auszahlungen 09-11/2024

CopyExcelPDFPrint



Search:



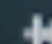





S/N	Withdrawal Method	Date	Amount Paid	Credited Amount	Wallet Address	Withdrawal Wallet	Status
1	Bitcoin	08 November 2024 , 09 : 51pm	€16000	€16000		main_wallet	Approved
2	Bitcoin	08 November 2024 , 09 : 44pm	€920	€920		main_wallet	Approved
3	Bitcoin	26 October 2024 , 04 : 45pm	€5800	€5800		main_wallet	Approved
4	Bitcoin	20 October 2024 , 09 : 58pm	€4960	€4960		main_wallet	Approved
5	Bitcoin	20 October 2024 , 09 : 58pm	€530	€530		main_wallet	Approved
6	Bitcoin	17 October 2024 , 01 : 23pm	€6480	€6480		main_wallet	Approved
7	Bitcoin	17 October 2024 , 01 : 23pm	€9800	€9800		main_wallet	Approved
8	Bitcoin	22 September 2024 , 11 : 25am	€8600	€8600		main_wallet	Approved
9	Bitcoin	22 September 2024 , 11 : 25am	€9300	€9300		main_wallet	Approved
10	Bitcoin	22 September 2024 , 11 : 25am	€8600	€8600		main_wallet	Approved
S/N	Withdrawal Method	Date	Amount Paid	Credited Amount	Wallet Address	Withdrawal Wallet	Status


Showing 1 to 10 of 108 entries

Prev12345...11Next

9. Partnerprogramm Sydney

NexusEquity   Von zu Hause aus arbeiten
workstashun@outlook.com


 Armaturenbrett  Profil  Transaktionen  Portfolios  Abhebungen  Gemeinschaften  Sicherheit  Extras

Partnerprogramm  >

Teamvolumen - Downline-Kapital

48.642.918 €


▲ 3 Ebenen



Teamvolumen - Gesamtzahl der Empfehlungen

4.120


▲ 3 Ebenen



Gemeinschaftspool - Downline Capital

320.614.900 €

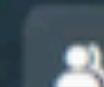
▲ 10 Stufen



Gemeinschaftspool - Gesamtzahl der Empfehlungen

12.920

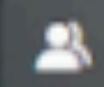
▲ 10 Stufen



Aktuelle Stufe

Stufe 6

▲ Teamvolumen




Goldener Kreis Stufe 1

100.000 € / KAP

Aktiv

Standard




Goldener Kreis Stufe 2

250.000 € / KAP

Aktiv

Standard



9 Résumé



- ✓ Als erfolgreiche Vermögensverwaltung über 11 Jahre erfolgreich am Markt vertreten
- ✓ Verwaltetes Vermögen 2024 (AUM: rd. 48 Mrd. Euro, +20% zum Vorjahr), 300 Mio. Euro Gewinn
- ✓ Global aktiv, diverse Standorte, ab Q4 2025 auch in der EU
- ✓ Kundenzufriedenheit und Zuverlässigkeit sind zwei der Hauptwerte
- ✓ Ein- und Auszahlungen über Krypto, übersichtliches Backoffice, einfache Handhabung
- ✓ Auszahlungen ab 20 Euro innerhalb 24 Stunden, de facto viel schneller
- ✓ Hilfsbereiter Kundensupport & sehr schnelle Rückmeldung innerhalb weniger Minuten
- ✓ Steuerliche Eigenverantwortung der Investoren - Auswertungen im Backoffice verfügbar

9 Ausblick 2025 (lt. Geschäftsbericht 2024)

**FUTURE
OUTLOOK**



* 2025 strebt Nexus Equity 55 Mrd. € AUM (17% Wachstum), 1,5 Mrd. € Umsatz und 375 Mio. € Gewinn an

Elektromobilität: 2 Milliarden Euro in Benelux-Ladenetzwerke (15 % Rendite, 30 % EV-Wachstum).

Kohlenstoffabscheidung: 1,5 Milliarden Euro in skandinavische Pilotprojekte (13%, 100.000 Tonnen CO₂e).

IT 1,5 Milliarden Euro in Rechenzentren in den USA (14 %, Cloud-Nachfrage).

Eröffnung eines 5-Millionen-Euro-Büros in der EU (50 Mitarbeiter) im 4. Quartal mit dem Ziel, 10 Milliarden Euro zu investieren. Unsere Mitarbeiter werden 50 Millionen Euro in KI-Upgrades investieren

(40 % schnelleres Screening) mit dem Ziel, 90 % der SDGs zu erreichen und 2,5 Millionen Tonnen CO₂e zu reduzieren. Absicherungen (300 Mio. EUR) werden 5 % Volatilität und 2 % Zinsrisiken ausgleichen.

9 Ausblick 2025 und darüberhinaus



- * Den globalen Marktveränderungen voraus zu sein und den Anlegern einen beständigen Mehrwert zu bieten
- * Einführung einer Reihe neuer Strategien, die sich an die Gegebenheiten anpassen und gleichzeitig Wachstum und Risikominderung optimieren sollen:
 - * Verstärkte Konzentration auf Schwellenländer mit stärkeren Fundamentaldaten und günstigem regulatorischen Umfeld
 - * Erweiterung des Health Horizon Fund, angetrieben durch die wachsende Nachfrage der Anleger nach widerstandsfähigen Sektoren
 - * Verbesserte algorithmische Risikomodellierung zur Stärkung der Entscheidungsfindung in leistungsstarken Portfolios
 - * Einsatz von KI-gestützten Portfolio-Tools, um bessere Einblicke und maßgeschneiderte Anlegeroptionen zu bieten