

RAUMAKUSTIK – HYGIENIC



*Ostschweiz - Produktionsbetrieb
Deckenbekleidung - Hygienic, Isoleco 2000*

CRIDEA  AKUSTIK

RAUMAKUSTIK – HYGIENIC

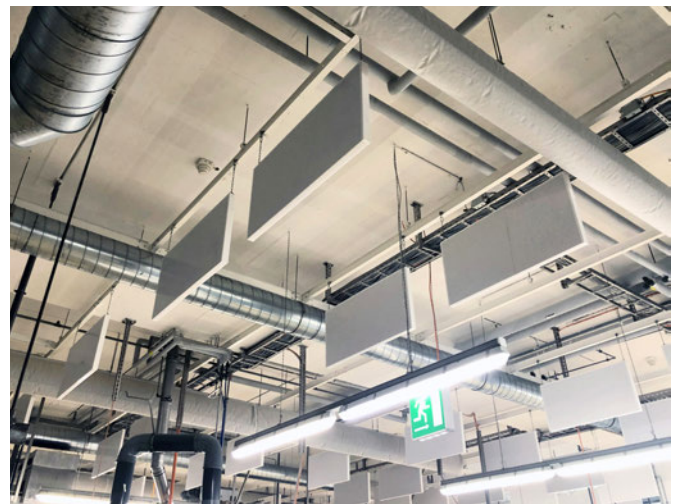
AKUSTIK – ÄSTHETIK – ARCHITEKTUR

Systembeschreibung

Isoleco 1000 und 2000 ist ein hygienisches Akustikdeckensystem, das aus einem selbsttragenden Kern aus hochwertiger, schallabsorbierender Glaswolle besteht, die straff und nahtlos mit Tedlar-PVF-Folie umhüllt ist und sich dadurch ausgezeichnet reinigen lässt.

Geeignet für Anwendungen in Räumen mit sehr hoher und/oder stark schwankender relativer Luftfeuchtigkeit. Unter allen klimatischen Bedingungen selbsttragend.

Spezifische Innenanwendungen in der chemischen, pharmazeutischen und Lebensmittelindustrie, Reinräume, Grossküchen, Operationssäle, Flaschenabfüllbetriebe und Brauereien.



RAUMAKUSTIK – HYGIENIC

- ISOLECO 1000
- ISOLECO 2000
- ISOLECO 2000H



Technische Eigenschaften

Grundplatte

Anorganischer und selbsttragender Absorberkern aus schallabsorbierender Glaswolle, welcher straff und nahtlos mit Tedlar-PVF Folie umhüllt ist.

Plattendicke

Isoleco 1000 = 25 mm
Isoleco 2000 = 48.5 mm

Plattenformate (Modulabmessungen)

Isoleco 1000: 600 x 600 mm
1200 x 600 mm

Isoleco 2000: 600 x 600 mm
1200 x 600 mm
1200 x 900 mm
1200 x 1200 mm

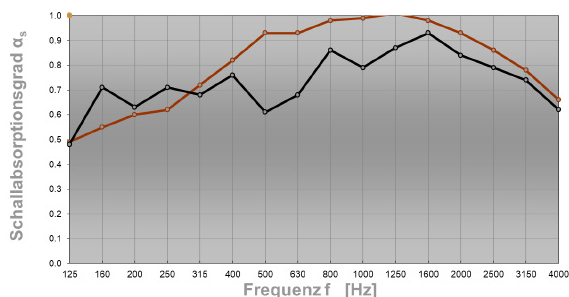
Innerhalb der oben genannten Abmessungen sind Sondergrössen bestellbar.

Flächengewicht

Isoleco 1000 = 2.0 kg/m²
Isoleco 2000 = 4.4 kg/m²

Schallabsorption: Isoleco® 1000 / 2000

Prüfbericht 024.008 Technisch Physische Dienst, Delft
Prüfbericht 723.091 Technisch Physische Dienst, Delft



Frequenz f [Hz]	125	250	500	1000	2000	4000
Hohlraum	α_w	Praktischer Schallabsorptionsgrad α_p				
* 300 mm	0.75	0.60	0.65	0.70	0.85	0.60
** 300 mm	0.85	0.50	0.65	0.90	1.00	0.65

* Isoleco® 1000

** Isoleco® 2000*

Änderungen, die dem technischen Fortschritt dienen, vorbehalten

Baustoffklasse

Grundplatte ist nicht brennbar gemäss ISO 1182. Das Produkt als Ganzes (mit Folie) ist feuersicher nach NEN 6065, Klasse 1 (Bericht vorhanden).

B (s2, d0) nicht brennbar, nach EN 13501-1

Biegefestigkeit

1/C/1.9N gemäss EN 13964:2004

Diffusionswiderstandszahl (Tedlar Folie)

2,7

Hazard Analysis and Critical Control Points (HACCP-Nominierung)

Wird erfüllt.

Reinraumklassifizierung nach ISO 14644-1/GMP

ISO 1 - 9, werden erfüllt.
GMP A - D, werden erfüllt.

Reflektivität

Lichtreflexion (γ -Wert) 0.72

Oberfläche/Tedlar PVF-Folie

- Bietet keinen Nährboden für Pilze und Bakterien, ist anorganisch, amorph und keimfrei.
- Ist undurchdringlich für Mikroorganismen und wird auch nicht von diesen angegriffen
- Antistatisch, beständig gegen UV-Licht und eine breite Palette von Chemikalien

Wartung/Reinigung

- Manuelle Reinigung: Die Elemente können mit lauwarmem Wasser und einem Neutralreiniger gereinigt werden.
- Sprühextraktion: Bei diesem Reinigungsverfahren wird ein kombiniertes Saug- und Pumpgerät eingesetzt, das mit einer speziellen Sprüh-Saugdüse versehen ist. Wasser, dem ein leicht alkalisches Reinigungsmittel zugesetzt wurde, wird an die Decke gesprüht und sofort abgesaugt, wodurch kaum Wasser in die Umgebung gelangt.
- Foamatic-Schaumreinigung: Mit einer speziellen Schaumspritze wird ein speziell hierfür geeignetes Reinigungsmittel an die Decke gesprüht; nach der vorgeschriebenen Einwirkzeit wird der verschmutzte Schaum mit einem Sauggerät von der Decke abgesaugt.

RAUMAKUSTIK – HYGIENIC

- ISOLECO 2000 Baffle
- ISOLECO 2000 Absorber



Technische Eigenschaften

Hygiene Baffle

Isoleco 2000 – Baffle sind hygienische, akustisch wirksame Deckenelemente, welche dreiseitig in einen weiss beschichteten Aluminiumrahmen (RAL9016) eingefasst sind und senkrecht an die Decke gehängt werden.

Hygiene Absorber

Isoleco 2000 – Absorber sind hygienische, akustisch wirksame Wand- oder Deckenelemente, welche vierseitig in einen weiss beschichteten Metallrahmen (RAL9016) eingefasst sind und an die Wand oder Decke montiert werden.

Elementgrössen

Isoleco Baffle:
 1200 x 300 x 50 mm
 1200 x 450 x 50 mm
 1200 x 600 x 50 mm

Isoleco Absorber:
 1250 x 650 x 50 mm
 1250 x 1250 x 50 mm

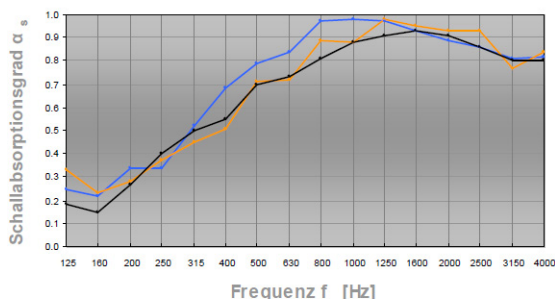
Sondergrössen sind möglich.

Flächengewicht

Isoleco 2000 Baffle = ca. 5.3 kg/m²

Schallabsorption: Isoleco® 1000 Baffle

Prüfbericht Nr. 06-51-1 / 4 / 7, Accon, München



Frequenz f [Hz]	125	250	500	1000	2000	4000
Produkt	α_w	Praktischer		Schallabsorptionsgrad α_p		
* Isoleco 1000	0.70	0.20	0.40	0.75	0.95	0.90
** Isoleco 1000	0.65	0.25	0.35	0.65	0.90	0.95
*** Isoleco 1000	0.65	0.10	0.40	0.65	0.85	0.90

* Format: 1200 x 600 x 50mm, Reihenabstand: 450 mm

** Format: 1200 x 450 x 50mm, Reihenabstand: 360 mm

*** Format: 1200 x 300 x 50mm, Reihenabstand: 240 mm

Baustoffklasse

Grundplatte ist nicht brennbar gemäss ISO 1182. Das Produkt als Ganzes (mit Folie) ist feuersicher nach NEN 6065, Klasse 1 (Bericht vorhanden).

B (s2, d0) nicht brennbar, nach EN 13501-1

Biegefestigkeit

1/C/1.9N gemäss EN 13964:2004

Diffusionswiderstandszahl (Tedlar Folie)

2,7

Hazard Analysis and Critical Control Points (HACCP-Nominierung)

Wird erfüllt.

Reinraumklassifizierung nach ISO 14644-1/GMP

ISO 1 – 9, werden erfüllt.

GMP A – D, werden erfüllt.

Reflektivität

Lichtreflexion (γ -Wert) 0.72

Oberfläche/Tedlar PVF-Folie

- Bietet keinen Nährboden für Pilze und Bakterien, ist anorganisch, amorph und keimfrei.
- Ist undurchdringlich für Mikroorganismen und wird auch nicht von diesen angegriffen
- Antistatisch, beständig gegen UV-Licht und eine breite Palette von Chemikalien

Wartung/Reinigung

- Manuelle Reinigung: Die Elemente können mit lauwarmem Wasser und einem Neutralreiniger gereinigt werden.
- Sprühextraktion: Bei diesem Reinigungsverfahren wird ein kombiniertes Saug- und Pumpgerät eingesetzt, das mit einer speziellen Sprüh-Saugdüse versehen ist. Wasser, dem ein leicht alkalisches Reinigungsmittel zugesetzt wurde, wird an die Decke gesprüht und sofort abgesaugt, wodurch kaum Wasser in die Umgebung gelangt.
- Foamatic-Schaumreinigung: Mit einer speziellen Schaumspritze wird ein speziell hierfür geeignetes Reinigungsmittel an die Decke gesprüht; nach der vorgeschriebenen Einwirkzeit wird der verschmutzte Schaum mit einem Saugerät von der Decke abgesaugt.

Lassen Sie sich inspirieren von
einer über 25 Jahre währenden
Expertise in der Raumakustik.



www.cridea-akustik.ch