

Musterprüfbericht

Elektroprüfung nach DGUV V3



Blitzschutzprüfung
Blitzschutzinstandsetzung



Elektroprüfung nach DGUV V3
Elektroinstandsetzung
VdS Elektroprüfung (Klausel 3602)



Dachwartung
Absturzsicherung & Geländer

Gerne sorgen wir auch in Zukunft für entspannte Sicherheit!

Bitte melden Sie sich zwei bis drei Monate vor der nächsten fälligen Prüfung.
Wir organisieren dann alles für Sie – ganz bequem.

RSI protect bedankt sich für Ihr Vertrauen!



RSI Blitzschutzsysteme GmbH
Telefon: 06252 689080
www.rsi-protect.de
vertrieb@r-s-i.eu



RSI Blitzschutzsysteme GmbH
Odenwaldstraße 2
64646 Heppenheim

Telefon: 06252 – 68908-0
Telefax: 06252 – 68908-99
E-Mail: info@r-s-i.eu
Web: www.rsi-protect.de



Projektierung, Revision und Instandsetzung von Elektro- und Blitzschutzanlagen.
Innerer und äußerer Blitzschutz.
Prüfung elektrischer Anlagen, ortsfester und ortsveränderlicher Betriebsmittel
in Industrie und Gewerbe gemäß UVV / DGUV Vorschrift 3.

Prüfbericht elektrischer Maschinen gemäß DIN VDE 0113-1

Auftraggeber: Musterfirma, Musterstr.3, xxxxx Musterstadt

KD-Nr.: 10xxx

Objekt: Musterobjekt, Musterstr. 6, xxxxx Musterstadt

OJ-Nr.: B0xxxxx

Prüfer: Musterprüfer

Prüfschein Nr.: SID-0xxxxx

Prüfdatum: xx.xx.xxxx – xx.xx.xxxx

Nächste Prüfung: mm/jjjj

Begleitperson: Herr/Frau Mustermann

Messgerät: Musterprüfgerät

Gesamtzahl der geprüften Maschinen:

4 Stück

Gesamtzahl der nicht bestandenen Maschinen:

1 Stück

Die geprüften Maschinen und Prüfergebnisse werden in der Inventarliste dieses Prüfbericht aufgeführt.

Hinweise zur Prüfung:

Die Prüfung der Maschinen gilt als bestanden, wenn weder Sicht- noch Messprüfungen Beanstandungen ergeben haben.

Der Prüfbefund „Bestanden“ bezieht sich ausschließlich auf von außen sichtbaren Mängeln und messtechnisch erfassbare Werte. Insbesondere für Maschinen, die weder ein Prüfzeichen noch ein CE-Zeichen tragen, wird keine Haftung für verwendete Materialien oder Konstruktionsprinzipien übernommen.

Zusätzliche Hinweise und Informationen zur Prüfung:

Keine Hinweise zur durchgeführten Prüfung.

Heppenheim, den xx.xx.xxxxx
Ort, Datum



Unterschrift

Inventarliste Maschinen



| Ident-Nr.: | RSI-Kategorie: | Geräteart: | Hersteller: | Standort: | Prüfplakette | Bemerkungen |
|------------|----------------|--------------------|---------------------|------------|---------------|---|
| xxxxxxx1 | Kategorie L | Vertikalkreissäge | Striebig | Zuschnitt | Erteilt | -keine- |
| xxxxxxx2 | Kategorie M | Industrietrockner | Passat | CM | Erteilt | -keine- |
| xxxxxxx3 | Kategorie XL | Ultraschallbad | ELBO Gebäudetechnik | Produktion | Erteilt | Klemmstelle ohne verwendung von Twin- Hülse doppelt belegt, 13Q3 |
| xxxxxxx4 | Kategorie L | Spritzgießmaschine | Unbekannt | Produktion | Nicht erteilt | Kein Typenschild; Keine Herstellerkennzeichen; Erhöhter Verschmutzungsgrad an einer Trennstelle; Doppelbelegung ohne Twin-Hülse; Ungesicherte, spannungsführende Adern. |

Muster

Gerätedaten des Prüflings


| | | | |
|---------------|-------------------|----------------|-------------|
| Geräteart: | Vertikalkreissäge | Standort: | Zuschnitt |
| Hersteller: | Striebig | Typ: | 6224 |
| Ident-Nr.: | xxxxxxx1 | Fabrik-Nr.: | 40011 |
| Spannung (V): | 230/400 | Strom (A): | 10 |
| Schutzklasse | SK I | Schutzart: | IP 54 |
| Anschluss | Steckverbindung | RSI-Kategorie: | Kategorie L |

Sichtprüfung

| | | | |
|-------------------------|------|-----------------------|------|
| Sichtprüfung Maschine: | i.O. | Funktionsprüfung: | i.O. |
| Sichtprüfung Steuerung: | i.O. | Not- Aus Einrichtung: | i.O. |

Messung

| | | | |
|-----------------------------|------|-----------------|------|
| Schleifenimpedanz Zuleitung | Zs | 0,138 Ω | i.O. |
| Isolationsmessung Zuleitung | RISO | >999 M Ω | i.O. |
| Durchgängigkeit PE Maschine | RLOW | 0,2 Ω | i.O. |
| Isolationsmessung Maschine | RISO | >999 M Ω | i.O. |
| Messung RCD Schutzschalter | TYP | 40/0,03 | |
| Auslösestrom | Ia | 19,5 mA | i.O. |
| Auslösezeit | ta | 16 ms | i.O. |

Gesamtergebnis

Die geprüften Betriebsmittel entsprechen im Wesentlichen den sicherheitstechnischen Bestimmungen.

| | | |
|-----------------|---------|--|
| Prüfplakette | Erteilt | |
| Nächste Prüfung | MM/JJJJ | (gem. Durchführungsanweisung zu DGUV V3) |

Bemerkungen

-keine-

Fotodokumentation



Bild 1: Maschine

Bild 2: Typenschild

Gerätedaten des Prüflings


| | | | |
|----------------------|-------------------|-----------------------|-----------------|
| Geräteart: | Industrietrockner | Standort: | CM |
| Hersteller: | Passat | Typ: | Passat KT 144 E |
| Ident-Nr.: | xxxxxxx2 | Fabrik-Nr.: | 2015/1998 |
| Spannung (V): | 400 | Strom (A): | 63 |
| Schutzklasse | SK I | Schutzart: | IP65 |
| Anschluss | Steckverbindung | RSI-Kategorie: | Kategorie M |

Sichtprüfung

| | | | |
|--------------------------------|------|------------------------------|------|
| Sichtprüfung Maschine: | i.O. | Funktionsprüfung: | i.O. |
| Sichtprüfung Steuerung: | i.O. | Not- Aus Einrichtung: | i.O. |

Messung

| | | | | |
|------------------------------------|------|------|------------|------|
| Schleifenimpedanz Zuleitung | Zs | 0,32 | Ω | i.O. |
| Isolationsmessung Zuleitung | RISO | -- | M Ω | i.O. |
| Durchgängigkeit PE Maschine | RLOW | 0,2 | Ω | i.O. |
| Isolationsmessung Maschine | RISO | 936 | M Ω | i.O. |
| Messung RCD Schutzschalter | TYP | -- | | |
| Auslösestrom | Ia | -- | mA | i.O. |
| Auslösezeit | ta | -- | ms | i.O. |

Gesamtergebnis

Die geprüften Betriebsmittel entsprechen im Wesentlichen den sicherheitstechnischen Bestimmungen.

| | | |
|------------------------|---------|--|
| Prüfplakette | Erteilt | |
| Nächste Prüfung | MM/JJJJ | (gem. Durchführungsanweisung zu DGUV V3) |

Bemerkungen

-keine-

Fotodokumentation



Bild 1: Maschine



Bild 2: Typenschild

Gerätedaten des Prüflings


| | | | |
|----------------------|---------------------|-----------------------|----------------|
| Geräteart: | Ultraschallbad | Standort: | Produktion |
| Hersteller: | ELBO Gebäudetechnik | Typ: | -- |
| Ident-Nr.: | xxxxxxx3 | Fabrik-Nr.: | AB 13341/13342 |
| Spannung (V): | 400 | Strom (A): | 63 |
| Schutzklasse | SK I | Schutzart: | IP 54 |
| Anschluss | Festanschluss | RSI-Kategorie: | Kategorie XL |

Sichtprüfung

| | | | |
|--------------------------------|--------|------------------------------|------|
| Sichtprüfung Maschine: | i.O. | Funktionsprüfung: | i.O. |
| Sichtprüfung Steuerung: | n.i.O. | Not- Aus Einrichtung: | i.O. |

Messung

| | | | | |
|------------------------------------|------|------|------------|------|
| Schleifenimpedanz Zuleitung | Zs | 0,31 | Ω | i.O. |
| Isolationsmessung Zuleitung | RISO | -- | M Ω | i.O. |
| Durchgängigkeit PE Maschine | RLOW | 0,27 | Ω | i.O. |
| Isolationsmessung Maschine | RISO | >200 | M Ω | i.O. |
| Messung RCD Schutzschalter | TYP | -- | | |
| Auslösestrom | Ia | -- | mA | i.O. |
| Auslösezeit | ta | -- | ms | i.O. |

Gesamtergebnis

Die geprüften Betriebsmittel entsprechen im Wesentlichen den sicherheitstechnischen Bestimmungen.

| | | |
|------------------------|---------|--|
| Prüfplakette | Erteilt | |
| Nächste Prüfung | MM/JJJJ | (gem. Durchführungsanweisung zu DGUV V3) |

Bemerkungen

Klemmstelle ohne verwendung von Twin- Hülse doppelt belegt, 13Q3

Fotodokumentation



Bild 1: Maschine



Bild 2: Typenschild



Bild 3: Doppelbelegung ohne Twin- Hülse.

Gerätedaten des Prüflings


| | | | |
|---------------|--------------------|----------------|-------------|
| Geräteart: | Spritzgießmaschine | Standort: | Produktion |
| Hersteller: | Unbekannt | Typ: | -- |
| Ident-Nr.: | xxxxxxx4 | Fabrik-Nr.: | -- |
| Spannung (V): | 400 | Strom (A): | -- |
| Schutzklasse | SK I | Schutzart: | -- |
| Anschluss | Festanschluss | RSI-Kategorie: | Kategorie L |

Sichtprüfung

| | | | |
|-------------------------|--------|-----------------------|------|
| Sichtprüfung Maschine: | n.i.O. | Funktionsprüfung: | i.O. |
| Sichtprüfung Steuerung: | n.i.O. | Not- Aus Einrichtung: | i.O. |

Messung

| | | | | |
|-----------------------------|------|------|----|------|
| Schleifenimpedanz Zuleitung | Zs | 0,24 | Ω | i.O. |
| Isolationsmessung Zuleitung | RISO | -- | MΩ | i.O. |
| Durchgängigkeit PE Maschine | RLOW | 0,18 | Ω | i.O. |
| Isolationsmessung Maschine | RISO | >200 | MΩ | i.O. |
| Messung RCD Schutzschalter | TYP | -- | | |
| Auslösestrom | Ia | -- | mA | i.O. |
| Auslösezeit | ta | -- | ms | i.O. |

Gesamtergebnis

Die geprüften Betriebsmittel entsprechen nicht den sicherheitstechnischen Bestimmungen.

| | | |
|-----------------|---------------|--|
| Prüfplakette | Nicht erteilt | |
| Nächste Prüfung | MM/JJJJ | (gem. Durchführungsanweisung zu DGUV V3) |

Bemerkungen

Kein Typenschild; Keine Herstellerkennzeichen; Erhöhter Verschmutzungsgrad an einer Trennstelle; Doppelbelegung ohne Twin-Hülse; Ungesicherte, spannungsführende Adern.

Fotodokumentation

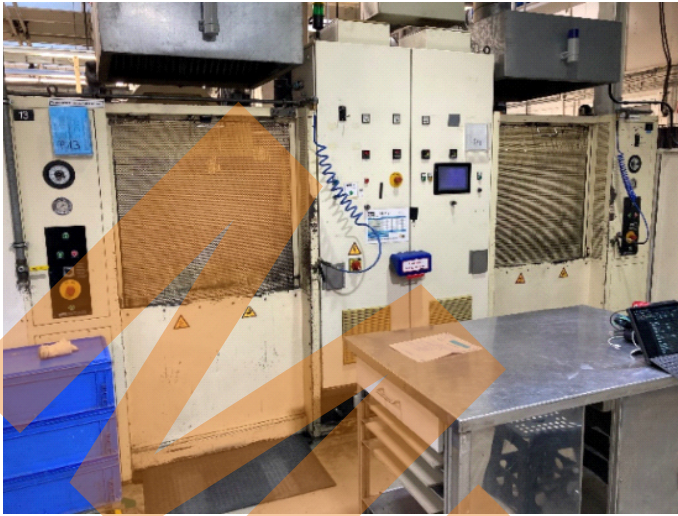


Bild 1: Maschine

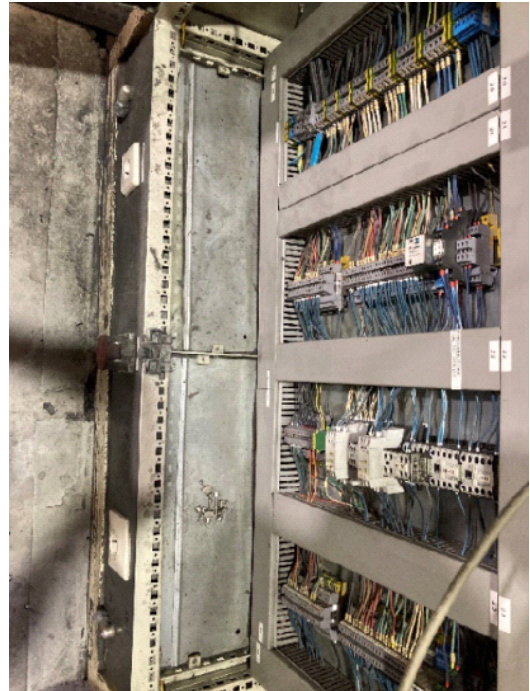


Bild 2: Erhöhter Verschmutzungsgrad.

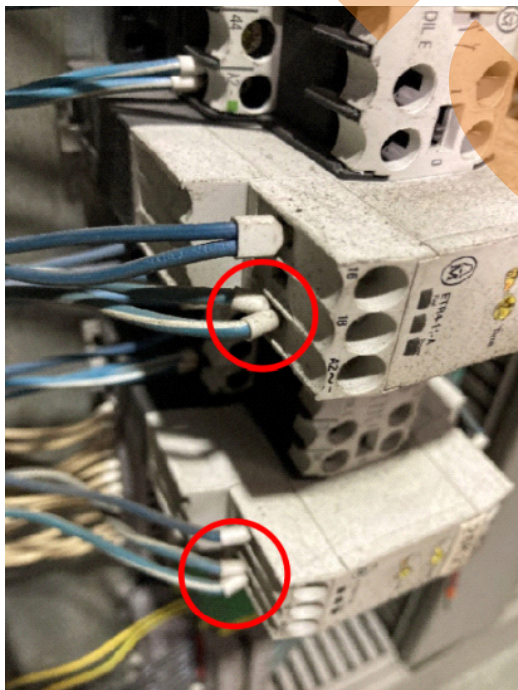


Bild 3: Doppelt ohne Twin-Hülse, Anschlusspunkt nicht dafür geeignet.

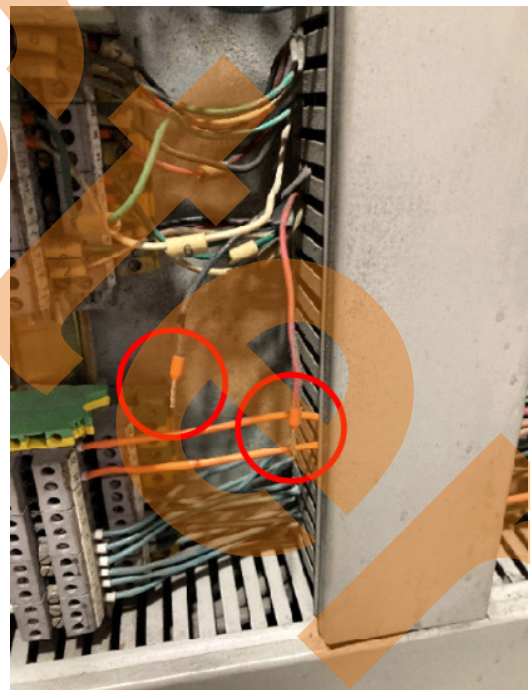


Bild 4: Ungesicherte, Spannungsführende Adern.