



## PRODUKT

Software as a Service (SaaS)  
für Notfall- und Krisenmanagement

## ANBIETER

SIUS Consulting® – Sicherheits- und  
Krisenmanagementberatung

## BESCHREIBUNG

Der „Notfall- und Krisenmanager“ ermöglicht sowohl den Aufbau eines neuen betrieblichen Notfall- und Krisenmanagements für Einsteiger als auch die digitale Transformation eines bestehenden Notfall- und Krisenmanagements oder Business Continuity Managements.

## STANDARDS UND NORMEN

Unterstützung aller gängigen Standards und Normen im Bereich Notfall- und Krisenmanagement sowie Business Continuity Management.

## INHALT

- **Notfall- und Krisenhandbuch**  
Anpassbar und vielseitig einsetzbar.
- **Szenariospezifische Pläne**  
Hochwertige Vorlagen individuell anpassbar.
- **Krisenkommunikationsplan**  
Vorlage für effektive Kommunikation.
- **Richtlinie zum Notfall- und Krisenmanagement**  
Rahmenwerk mit klaren Vorgaben.
- **Schulungs- und Übungskonzept**  
Systematische Planung zur Wissensvermittlung.
- **Vorlagen & Hilfsmittel**  
Für eine effektive Stabsarbeit.

## FEATURES

- **Dokumentenmanagement**  
Übersichtliche und sichere Verwaltung.
- **Kontaktdatenverzeichnis**  
Schneller Zugriff auf Krisenorganisation.
- **Ressourcenmanagement**  
Verzeichnis für Räume und Ressourcen.
- **Aufgaben- und Erinnerungsmanagement**  
Klare Aufgabenverteilung und praktische Erinnerungsfunktionen.
- **Lern- und Wissensplattform**  
Integrierte Funktionen für Wissenstransfer.
- **Schulungs- und Übungsdatenbank**  
Für kontinuierliches Training.
- **Kommunikation**  
Chatfunktion und Tickermeldungen.

## SPRACHEN

- Deutsch

## CLIENT

- SaaS – Webbrowser-kompatibel.

## BENUTZEROBERFLÄCHE

- Intuitive Bedienung mit optionalem Hell- und Dunkelmodus.
- Druckfreundliches, strukturiertes Dokumentendesign.

## SICHERHEIT UND VERFÜGBARKEIT

- Entwickelt und betrieben in Deutschland.
- Redundantes Hosting in zertifizierten Rechenzentren in Deutschland.
- Hohe Verfügbarkeit und automatische Backups.
- Individuelles Rollen- und Rechtekonzept.

## UPDATES

- Regelmäßige Weiterentwicklung und automatische Updates.

## SUPPORT UND SERVICE

- Fachlicher und technischer Support.
- Montag bis Freitag: 09:00 – 17:00 Uhr
- Optional: 24/7-Support (gegen Aufpreis)

## ZUSATZOPTIONEN

- Zielgruppenspezifische Anwenderschulungen.
- Individuelle Anpassbarkeit.
- Unterstützung bei der Integration bereits bestehender Pläne durch unseren Support.



**www.NKM-Software.de**

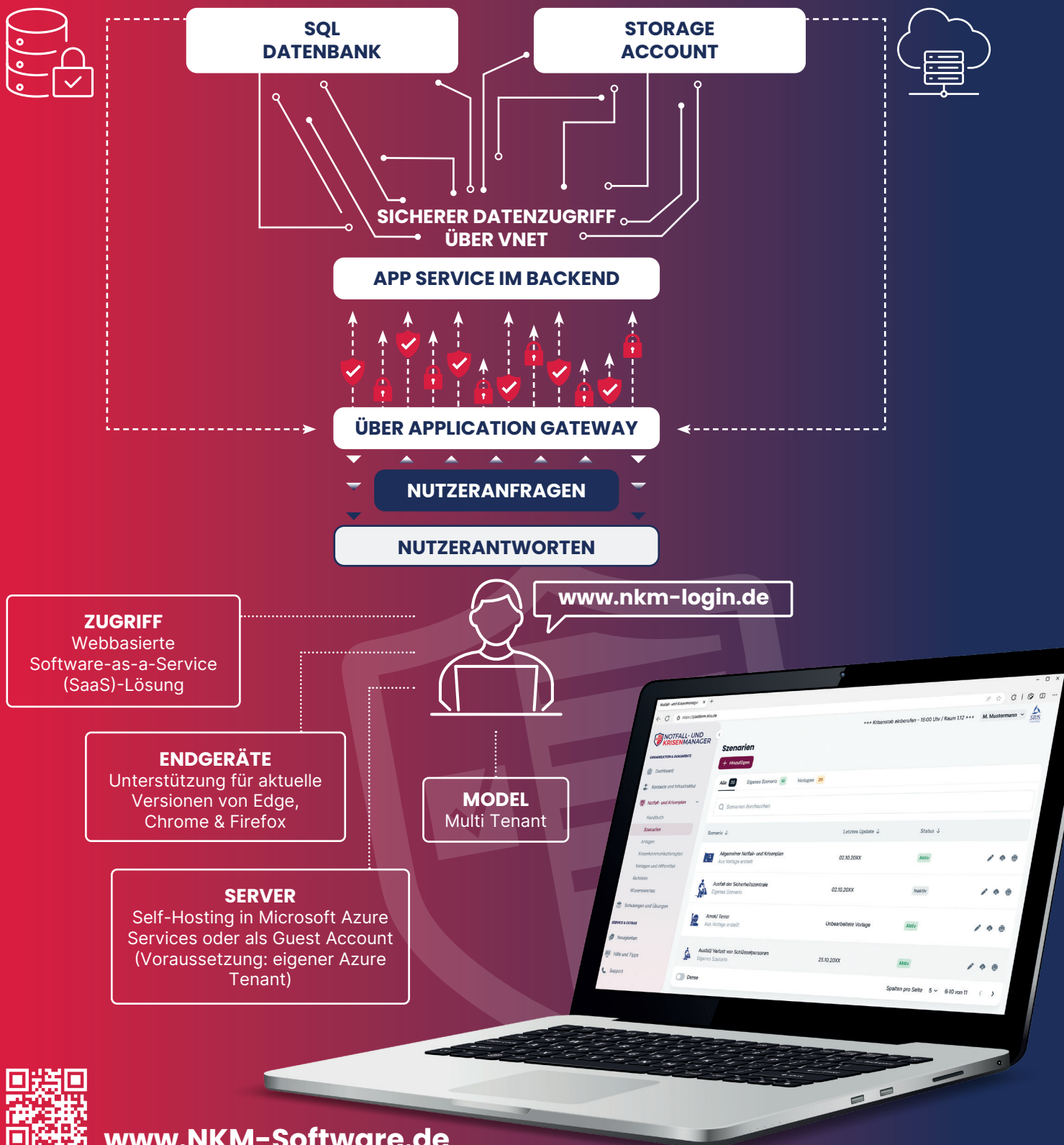


# NOTFALL- UND KRISENMANAGER

## DIE IT-LANDSCHAFT VERSTEHEN ...

- Softwareanbieter und Independent Software Vendor (ISV): SIUS Consulting e.K.
- Applikationsbetreiber: Objektkultur Software GmbH
- Datacenter Betreiber: Microsoft Corporation

## APPLIKATIONS-AUFBAU





## DATACENTER

- **Standort** in Deutschland (Georedundant)
- **Zertifizierung und (Industrie-)Compliances**
  - SOC 1, SOC 2, SOC 3
  - ISO 9001, ISO 27701, ISO 27018, ISO 27017, ISO 27001, ISO 22301, ISO 20000
  - CSA STAR Self-Assessment, CSA STAR Certification, CSA STAR Attestation
  - CIS Benchmark, ENISA IAF, TruSight, GxP, Shared Assessments
  - EU-US Privacy Shield, GDPR, EU Model Clauses
  - IT-Grundschutz, C5
  - TISAX, EBA
  - EN 301 549

## DATEN- UND IT-SICHERHEIT

- **Datenverschlüsselung**
  - während der Übertragung via Transport Layer Security (TLS) und HTTPS
  - der ruhenden Daten via AES-256
- Zwei-Faktor-Authentifizierung (2FA)
- Zugriff über Application Gateway und Web Application Firewall (WAF)
- Schutz vor Webangriffen gemäß OWASP Top 10
- Der Applikationsbetreiber ist ISO 27001-zertifiziert und verfügt über implementierte Incident-Response-Prozesse
- Datenschutzkonformität über Auftragsverarbeitungsvertrag (AVV)

## API-SCHNITTSTELLEN

- Notfall-Informations- und Nachrichten-App des Bundes (kurz: Warn-App NINA)

## VERFÜGBARKEIT DER ANWENDUNG

- Azure App Services: 99,95 %
- Azure SQL-Datenbank: 99,99 %
- Azure Local Redundant Storage: 99,9 %

## BACKUPS UND WIEDERHERSTELLUNG

- Vollständige Backups – wöchentlich
- Differenzielle Backups – alle 12–24 Stunden
- Transaktionsprotokoll-Backups – alle 10 Minuten
- Punkt-in-Zeit-Wiederherstellung – innerhalb des konfigurierten Aufbewahrungszeitraums

## PERSONELLE SICHERHEITSMASSNAHMEN

- Durchführung von Sicherheitsüberprüfungen in festgelegten Intervallen
- Regelmäßige Sicherheitsunterweisungen zu IT-Sicherheit, Informationssicherheit, Datenschutz und organisatorischen Schutzmaßnahmen

