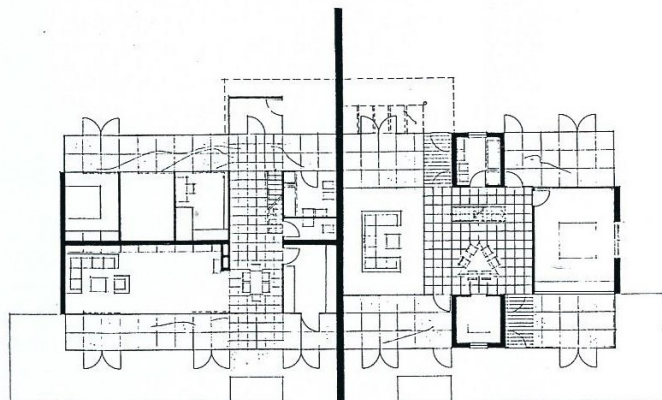
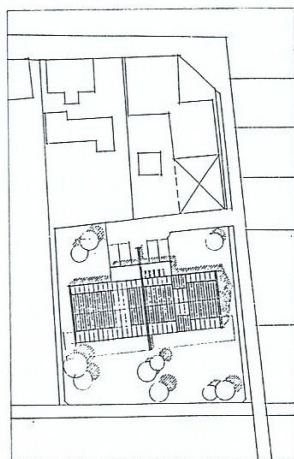


Die Ansprüche an ein Eigenheim können sehr unterschiedlich sein. Sie bleiben nicht gleich, sondern unterliegen auch Veränderungen: Die Familie vergrößert sich, es sind häufig Gäste im Haus oder die Einrichtung eines Arbeitszimmers aus beruflichen Gründen wird erforderlich. Um diesen sich wandelnden Ansprüchen Rechnung zu tragen, wurde ein Haus entwickelt, das sich den geänderten Anforderungen leicht anpassen läßt. Es ist darüber hinaus kostengünstig und schnell zu errichten.

Der Rohbau des Hauses wird in einer aus dem Gewächshausbau stammenden



Grundriß EG

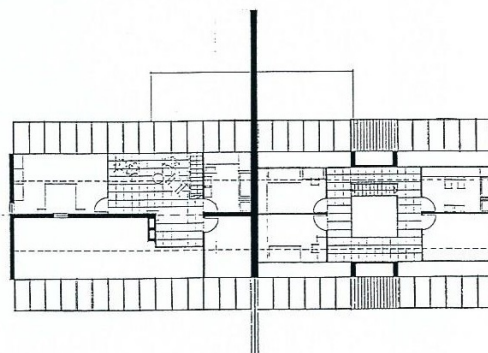


Lageplan

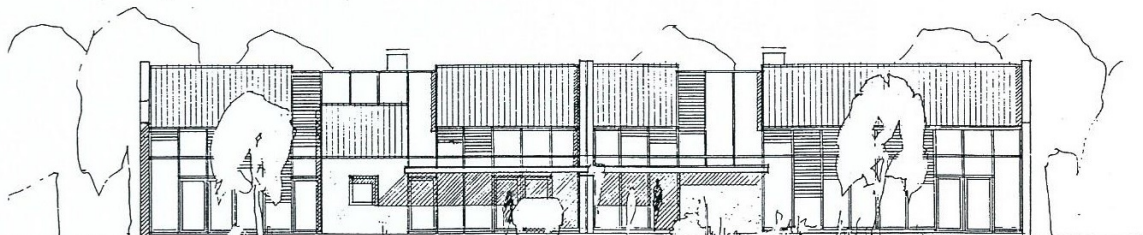


Vogelperspektive

Stahl-Glaskonstruktion auf einer Betonplatte errichtet. Die Wände werden als Vormauerschale aus Gasbetonsteinen ausgeführt. Sie können verputzt oder verkleidet werden. Die Innenwände sind nichttragend und werden wahlweise als Trockenbau mit Gipsständerwänden oder Porotonsteinen, Holz oder ähnlichem ausgeführt. Die Decken bestehen ebenfalls aus Gipskarton oder Holz sowie die Dachkonstruktionen. Das Haus kann schnell montiert werden und nach der

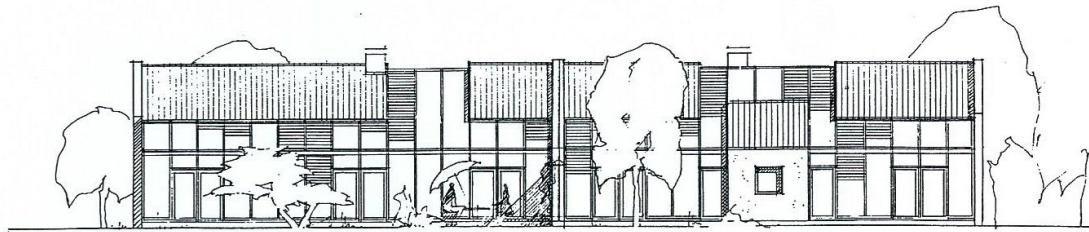


Grundriß DG



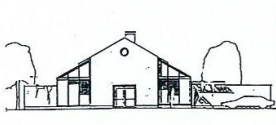
Nordansicht



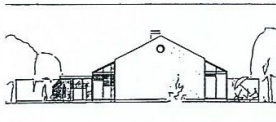


Südansicht

Rohbauphase im Selbstbau fertiggestellt werden. Der Grundriß kann frei und individuell vom Bauherren gestaltet werden. Spätere Um-, Ein- oder Anbauten, die aus den oben genannten Veränderungen nötig werden, können ohne Bauantrag in Eigenleistung ausgeführt werden. Bei größerem Bedarf an Lager oder Abstellräumen ist eine Teilunterkellerung des Hauses sinnvoll. Darüberhinaus kann es durch Grundrißzonierung und Wintergärten als passives Solarhaus genutzt werden.



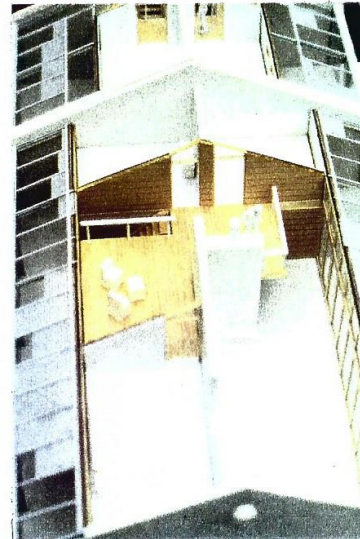
Ostansicht



Westansicht



Blick in das Modell



Gartenansicht