



Unternehmenspräsentation

GreenBuild360 GmbH

Altes Erbe trifft neue Ära

"Wir bauen Zukunft – nachhaltig, zirkulär, rückbaubar. Für gesundes Wohnen."

Von Schumacher Tiefbau zur Speerspitze des nachhaltigen Holzbaus: Ihre Vision. Unsere Tradition. Gemeinsam bauen wir Zukunft.

Seit über einem Jahrhundert formen wir Baugeschichte. Aus dieser tiefen Erfahrung wächst jetzt die **GreenBuild360 GmbH** – nicht nur ein neuer Name, sondern ein **Game Changer** für nachhaltiges Bauen.



Unsere Mission: Bauen für Generationen

Ökologisch

Jeder Holz-BRIQ baut an einer grüneren Welt. Wir verwenden ausschließlich nachwachsende, lokale Materialien wie Lehm, Hanf und unbehandelte Massivhölzer.

Zirkulär

Unsere Materialien können am Ende des Lebenszyklus einfach rückgebaut und wiederverwendet oder in den natürlichen Kreislauf zurückgeführt werden.

Generationsübergreifend

Wir schaffen ein Vermächtnis – Gebäude, die nicht nur beeindrucken, sondern wirklich inspirieren und nachhaltig die Bauzukunft gestalten.

Wir bauen Zukunft – nachhaltig, zirkulär, rückbaubar. Für gesundes Wohnen.“

Wir sind TRIQBRIQ Systempartner!

Als offizieller Systempartner von TRIQBRIQ revolutionieren wir den Holzbau. Das innovative, modulare Bausystem aus unbehandelten Massivholz-BRIQs ermöglicht uns, Ihr Traumhaus noch nachhaltiger, gesünder und effizienter zu bauen.

Dieses System ist der Schlüssel zu zirkulärem Bauen und schafft ein einzigartiges, wohngesundes Raumklima für Generationen.



Unsere Kernkompetenzen: Vielseitig und Zukunftsorientiert

Privatkunden (B2C)



Verwirklichen Sie Ihren Traum vom **ökologischen Eigenheim**. Wir schaffen gesunde, nachhaltige Lebensräume mit natürlichen Materialien, die perfekt auf Ihre individuellen Bedürfnisse zugeschnitten sind.

Objektbau (B2B)



Für **Unternehmen, Kommunen und Investoren** realisieren wir zirkuläre und energieeffiziente Objektbauten: **Kindergärten, Schulen,** moderne Bürogebäude, Mehrfamilienhäuser oder Gewerbehallen.

GreenBuild360 GmbH:

Innovation & Handwerkskunst



Wegweisende Holzbau-Innovationen

Wir entwickeln zukunftsweisende und effiziente Bauweisen. Die einzigartige Verbindung von CLT-Komponenten und TRIQBRIQ-Modulen bildet das Fundament für Ihre klimaneutralen und hochwertigen Bauprojekte.



Ganzheitliche Projektplanung

Unsere erfahrenen **Architekten und Tragwerksplaner** begleiten Sie von der ersten Vision bis zur schlüsselfertigen Übergabe, um Ihre Bauidee präzise und umfassend zu realisieren.



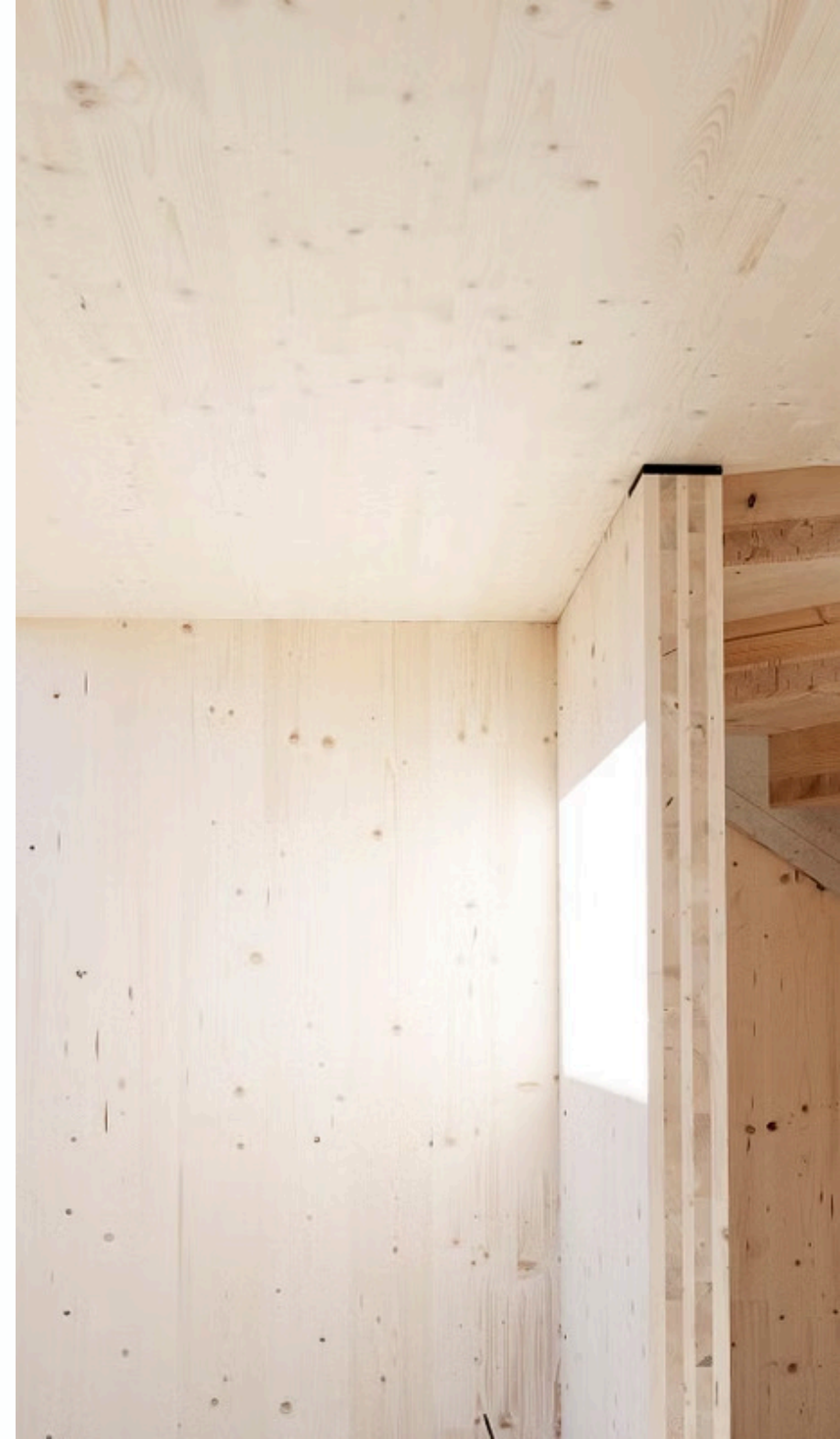
Nachhaltige Materialauswahl

Mit TRIQBRIQ und hochwertigem Brettsperrholz setzen wir auf reine, nachhaltige Holzkonstruktionen, die Langlebigkeit und Umweltbewusstsein in jedem Bauwerk vereinen.



Kompetentes & Engagiertes Team

Unser Kernteam aus innovativen Handwerkern wird durch erfahrene Fachkräfte aller Gewerke ergänzt, um höchste Qualität, Präzision und Effizienz in jedem Bauabschnitt zu gewährleisten.





Unsere Bauweise: Alles aus einer Hand

01

Eigene Architekten & Planer

Entwickeln modulare, nachhaltige und wohngesunde Lösungen für Ihre individuellen Anforderungen. Nachhaltigkeit ist bei uns kein Buzzword – unsere Experten kennen sich mit allen ökologischen Baumaterialien aus.

02

Qualifiziertes Fachpersonal

Speziell für TRIQBRIQ-Verarbeitung geschult und erfahren in allen Aspekten des nachhaltigen Holzbaus. Kontinuierliche Weiterbildung garantiert höchste Qualitätsstandards.

03

Zentrale Bauleitung

Professionelle Projektsteuerung und kontinuierliche Qualitätssicherung von der ersten Planung bis zur schlüsselfertigen Übergabe.

04

Strategische Partnerschaften

Faire Preise und regionale Materialien durch genossenschaftlichen Einkauf und optimierte Beschaffungsketten. Nachhaltigkeit beginnt bei der Materialauswahl.

Dein Traumhaus wartet: Lass uns gemeinsam deinen Wohnraum verwirklichen!

Architektenhäuser nach Maß



Für deine einzigartige Vision: Wir realisieren maßgeschneiderte Architektenhäuser – von charmanten Tiny Houses bis zu komplexen Objektbauten. Deine Wünsche, unsere präzise Umsetzung – **unverwechselbar und perfekt auf dich zugeschnitten.**

Vorgeplante Bausatzhäuser



Effizienz trifft Qualität: Unsere vorgeplanten Bausatzhäuser bieten eine schnelle und kosteneffiziente Lösung. Maximal nachhaltig, ohne Kompromisse bei der Qualität – **dein sofortiger Weg ins Eigenheim.**

Dein Weg zum Eigenheim ist flexibel: **Ob individuelle Architektur oder effizientes Bausatzhaus** – wähle die Variante, die perfekt zu dir passt. Zusätzlich bieten wir dir **jede Bauweise in drei flexiblen Ausbaustufen** an, damit dein Wohnraum exakt deinen Bedürfnissen entspricht:



Bausatzhaus: Für Macher und Sparer

Maximale Ersparnis durch Eigenleistung: Sie erhalten alle hochwertigen Materialien und eine detaillierte Anleitung. Übernehmen Sie Rohbau und Innenausbau in Eigenregie und realisieren Sie **maximale Ersparnis bei voller Kontrolle** über Ihr Traumhaus.



Technikfertiges Haus: Der clevere Mittelweg

Der smarte Kompromiss zwischen Eigenleistung und Komfort: Wir errichten den Rohbau und installieren alle technischen Gewerke professionell und termingerecht. Sie übernehmen den Innenausbau und **sparen Kosten, während Sie sich auf unsere bewährte Qualität** in den Kernbereichen verlassen können.



Schlüsselfertiges Haus: Dein Rundum-sorglos-Paket

Maximaler Komfort, minimale Sorge: Lehnen Sie sich entspannt zurück, während wir Ihr Traumhaus komplett bezugsfertig übergeben. Genießen Sie den **stressfreien Einzug und erleben Sie maximalen Komfort** – alles aus einer Hand, ohne versteckte Überraschungen. Worauf warten Sie noch? Starten Sie jetzt Ihr schlüsselfertiges Projekt!

Unsere Bausatzhäuser im Überblick

Entdecken Sie die **GreenBuild360 Bausatzhäuser**: Perfekt zugeschnitten auf jede Lebensphase und jeden Stil – von minimalistisch bis großzügig.



Tiny Haus

Minimalistisch und effizient mit **55m²** Wohnfläche, ideal für Singles oder Paare, die nachhaltiges und kompaktes Wohnen schätzen.



Bungalow

Barrierefreies Wohnen auf **120m²**, ideal für Familien und ein komfortables Leben im Alter. Es vereint Komfort und Zugänglichkeit auf einer Ebene.



Familienhaus

Ein kompaktes Zuhause mit **145m²** für junge Familien, das durch intelligente Raumkonzepte und hohe Flexibilität überzeugt.



Großzügiges Familienhaus

Großzügiges Wohnen auf **175m²** für Familien, die Wert auf viel Platz und modernen Komfort legen.

Innovative Technologien und Systeme



Betonfreie Gründung

Schaumglas oder Schraubfundamente als umweltfreundliche Alternative. Schnelle Installation, reversibel und ohne Bodenversiegelung.



Energy Cube Autarkie

Intelligentes System mit PV-Modulen, Batteriespeicher und Energiemanagement. Maximale Unabhängigkeit von externen Versorgern.



Smarte Gebäudesysteme

Intelligente Steuerung für höchsten Komfort und Sicherheit. Digitale Projektakte und Remote-Unterstützung inklusive.



Beispiel Bauzeit: Unser Bausatzbungalow kann schlüsselfertig in nur **sechs Wochen** erstellt werden – bei vollständiger Baugenehmigung und erschlossenem Grundstück.



Dein Weg zur wahren Unabhängigkeit: Autarkie-Systeme der nächsten Generation

Starte jetzt in ein Leben voller Freiheit! Mit unseren fortschrittlichen Autarkie-Systemen erreichst du bis zu 95% Energieautarkie und 80% Wasserautarkie. Erlebe höchste Lebensqualität durch technisch durchdachte und nachhaltig umgesetzte Lösungen.



Energy Cube Pro: Deine intelligente Energie-Zentrale

- ☐ Maßgeschneiderte PV-Anlage für maximale Stromernte
- ☐ Leistungsstarker Batteriespeicher
- ☐ Intelligentes Energiemanagement mit Wetterprognose optimiert deinen Verbrauch
- ☐ Absolut sicher: Notstromfunktion und Inselbetrieb für ununterbrochene Versorgung
- ☐ **Zukunftssicher:** Bereit für bidirektionales Laden deines E-Autos



Smartes Wassermanagement: Dein Kreislauf für reine Frische

- ☐ Effiziente Regenwassersammlung – nutze jede Tropfen
- ☐ Grauwasseraufbereitung für nachhaltige Gartenbewässerung und Toilettenspülung
- ☐ Hocheffiziente Filtration und UV-Desinfektion für hygienische Sicherheit
- ☐ Optional: Erzeuge Trinkwasserqualität direkt aus deinem Regenwasser



Komfort-Klima mit Wärmepumpen-Integration

- ☐ Wähle deine ideale Wärmequelle: Luft-Wasser oder Sole-Wasser Wärmepumpe
- ☐ Optimaler Pufferspeicher für unerreichte Effizienz und konstante Temperaturen
- ☐ Ganzjahreskomfort: Heizen und Kühlen über eine smarte Deckenanlage
- ☐ Profitiere von Spitzen-COP-Werten bis 6 dank unserer intelligenten Steuerung

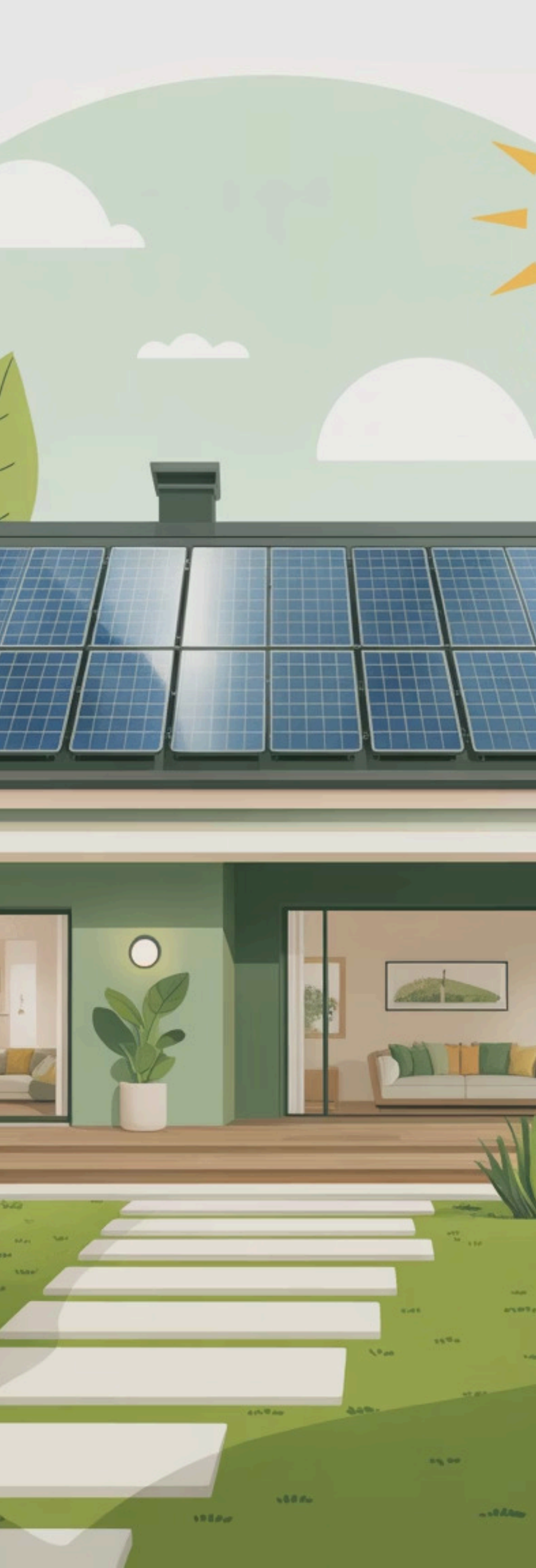


Live-Monitoring & Smarte Steuerung: Volle Kontrolle in deiner Hand

- ☐ Überwache alle Systeme in Echtzeit bequem per App
- ☐ Smarte Predictive Maintenance und Fernwartung für sorgenfreie Funktion
- ☐ Automatische Optimierung deines Energieverbrauchs – spare aktiv Kosten
- ☐ Umfassende Verbrauchsanalysen und präzise Prognosen für maximale Transparenz

Praxisbeispiel: Familie Müller erreicht mit ihrem 147m² Familienhaus beeindruckende 92% Energieautarkie und spart jährlich über 3.500€ Energiekosten. Werden Sie Teil dieser Erfolgsgeschichte!





Unsere Musterhäuser: Ihr nächster Schritt zum Traumhaus

Besuchen Sie unsere inspirierenden Musterhäuser in ganz Deutschland! Tauchen Sie ein in die **GreenBuild360**-Welt und erleben Sie innovative Architektur, nachhaltige Bauweise und smarte Technologien hautnah. Wir freuen uns darauf, Sie persönlich zu begrüßen und Ihre Wohnträume zu verwirklichen.



Hannover - Q1/Q2 2026

Erleben Sie unser energieeffizientes Tiny House und entdecken Sie kompaktes, nachhaltiges Wohnen.



Frankfurt - Q1/Q2 2026

Besuchen Sie unser modernes Familienhaus, konzipiert für flexible und komfortable Lebensstile.



Köln - Q1/Q2 2026

Entdecken Sie den barrierefreien Komfort unseres Bungalows und seine durchdachte Raumaufteilung.



Koblenz - Q1/Q2 2026

Informieren Sie sich über unsere fortschrittlichen Autarkie-Systeme in einem voll ausgestatteten Modellhaus.



Stuttgart - Q1/Q2 2026

Lassen Sie sich von unserem großzügigen Familienhaus und seinen smarten Gebäudelösungen inspirieren.



München - Q1/Q2 2026

Ihr Weg zum autarken Wohnen beginnt hier – erleben Sie maximale Unabhängigkeit in unserem Referenzobjekt.



Berlin - Q3 2026

Entdecken Sie unser urbanes Mehrfamilienhaus-Konzept mit intelligenten Gemeinschaftslösungen.

Jedes Musterhaus bietet Ihnen die Möglichkeit, die Qualität unserer Materialien und die Details unserer Handwerkskunst zu begutachten. Vereinbaren Sie noch heute Ihren persönlichen Besichtigungstermin!



Kontaktieren Sie uns

Wir freuen uns auf Ihre Anfrage – ob als Bauherr, Investor, Planer, Partner oder Bewerber.

Norbert Jacobsen

Niederlassung Nord

GreenBuild360 GmbH

Gänseplan 10 · 37589 Kalefeld (NS)

 Mobil: +49 151 – 560 90 111

 E-Mail: nj@greenbuild360.de

 Web: www.greenbuild360.de

 Termin buchen: [Hier klicken](#)

Falk Schumacher

Hauptverwaltung

GreenBuild360 GmbH

Keplerstrasse 20 · 78549 Spaichingen (BW)

 Mobil: +49 177 – 5646777

 E-Mail: fs@greenbuild360.de

 Web: www.greenbuild360.de

 Termin buchen: [Hier klicken](#)