



WILKNER GROUP
WIR LEBEN LOGISTIK

WILLKOMMEN BEI DER WILKNER GROUP

Wer wir sind

Seit 1982 ist die Wilkner Group ein zuverlässiger Dienstleister und Partner in den Bereichen Filmlogistik, Werbemittel-Logistik und Fulfillment. Darüber hinaus haben wir uns in den letzten Jahren zusätzlich auf E-Commerce spezialisiert.



Das Wilkner Team steht für Sie bereit...

Unser erstes und wichtigstes Standbein war und ist die Kinobranche. Wir verpacken und versenden Filme für Kinos, zusammen mit Filmplakaten, Merchandise, Popcorn und anderen Lebensmitteln, die individuell konfektioniert und europaweit ausgeliefert werden.

Durch stetige Optimierung von Arbeitsabläufen, Strukturen und der prozessoptimierenden Digitalisierung sind wir in der Lage, eine Vielzahl von Lager- und Versandbedürfnissen für unsere Kund:innen aus dem Bereich B2B und B2C zu erfüllen. Neben unseren Schwerpunktangeboten für die Kinobranche kommen diese ebenfalls aus dem Bereich E-Commerce in den Schnittstellen zu unterschiedlichsten Online- und Amazon Shops. Die Waren werden direkt vom Hersteller zu uns geliefert, kontrolliert, digital erfasst



David Kirchof, Logistikleiter Egon Silbernagel, Lagermeister

und festen Lagerplätzen zugeordnet. Das Wilkner Digital Management ermöglicht allen Beteiligten eine problemlose Integration und Interaktion, ganz gleich, ob es sich um Warenwirtschaftssysteme, Onlineshop-Systeme oder klassische Excel Listen handelt. Wir legen Wert auf eine enge Zusammenarbeit und persönliche Betreuung durch unsere Ansprechpartner:innen vor Ort, um schnell und effektiv auf die Bedürfnisse unserer Kund:innen einzugehen und gemeinsam Lösungen für Ihre Aufgaben und Ziele zu finden.

Vertrauen Sie auf die Wilkner Group für Ihre Fulfillment- und Versandbedürfnisse - wir unterstützen Ihren Erfolg.

Mit über vier Jahrzehnten Erfahrung in der Film- und Kinoindustrie sind wir deren führendes Logistikunternehmen mit Weitblick in die Zukunft.

INHALT

Die Wilkner Group ist ihr erfahrener Partner in der Film- und Kinoindustrie. Wir kennen die Branche wie kein anderes Logistikunternehmen und kümmern uns um die Lagerung, Konfektionierung und den Versand Ihrer Werbematerialien. Auch die Postproduktion, Archivierung, Kopierung und der Versand Ihrer DCP's gehören zu unserem Portfolio. Diese Broschüre informiert über unsere Leistungen und unsere Vision.

Willkommen	1
Filmlogistik	3
Leistungen	4
Der Grüne Algorithmus	5
Fulfillment	7
Referenzen	9



WILKNER GROUP
WIR LEBEN LOGISTIK



Zentrale der Wilkner Group in Aichach

FILMLOGISTIK

Seit 40 Jahren kennen wir die Film- und Kinoindustrie wie kein anderes Logistik-Unternehmen.



Wir sind stolz, dass wir zahlreiche, namhafte Filmverleiher zu unseren langjährigen Kunden zählen dürfen - bei uns lagern stolze 100 Jahre Filmgeschichte!

Wir betreuen die Lagerung, Konfektionierung und den Versand Ihrer Werbematerialien. Auch die Postproduktion, Archivierung, Kopierung und der Versand Ihrer DCP's gehören zu unserem Portfolio. Aber auch die Unterstützung bei Events etc.

Mit dieser Kombination sind wir als Logistikspezialist deutschlandweit einzigartig. Wir kennen die Kinostruktur in Deutschland, Österreich und der Schweiz und haben nicht nur mit den Filmverleihern, sondern auch mit den Kinobetreibern eine vertrauensvolle Zusammenarbeit aufgebaut. So stellen wir sicher, dass Ihre Filme und ihr Material zuverlässig, pünktlich und genau in der Qualität eintreffen, die den technischen Anforderungen der Kinos entspricht. Mit starken, internationalen Partnern betreiben wir für Sie auch ein weltweites Netzwerk.

LEISTUNGEN

Wir sparen Ihnen Zeit und Nerven. Sie können sich auf Ihre Aufgaben, auf Ihren Service und Ihr Wachstum konzentrieren!



Organisation

- Disposition
- Sicherung und Qualitätskontrolle
- Bestandsüberwachung und -kontrolle
- Konfektionierung von Marketingmaterial
- Verpackung aller Materialien
- Reporting und Controlling
- Hard Drive Kopierstation



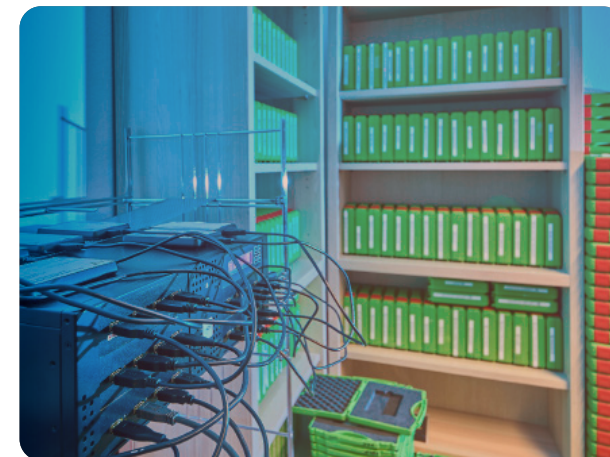
Versand

- E-Delivery – Hard Drive Versand
- Express- und Overnightversand
- Standardversand
- Zollabwicklung
- Versandüberwachung
- Reporting und Controlling



Archivierung

- Lagerung Filmkopien
- Lagerung technisches Material
- Lagerung von Marketingmaterial
- Digitales Archiv (HDD, LTO, NAS)
- Reporting und Controlling



Bester Service und höchste Qualität.

Wir garantieren Ihnen reibungslose Workflows durch klare Kommunikation. Mit uns vermeiden Sie endlose Warteschleifen. Profitieren Sie von unserem Know-How und unserem Notfallservice mit informierten Ansprechpartnern:innen und agilen Systemen. Unser Expertenteam genießt regelmäßige Schulungen, wir nutzen innovative Technologien für höchste Qualitätsansprüche und sind jederzeit offen, mit Ihnen gemeinsam die bestmöglichen Lösungswege zu gestalten.



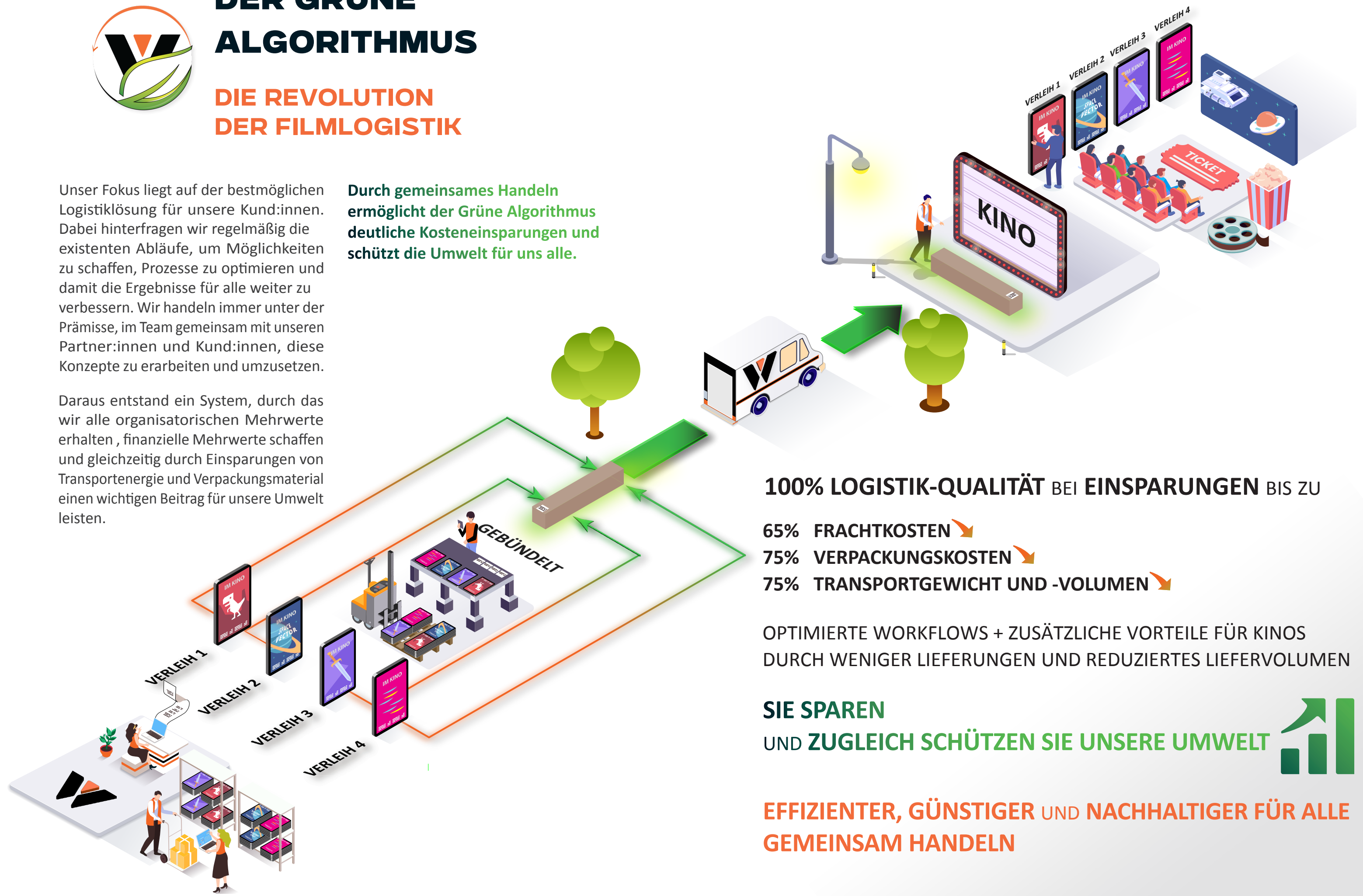
DER GRÜNE ALGORITHMUS

DIE REVOLUTION DER FILMLOGISTIK

Unser Fokus liegt auf der bestmöglichen Logistiklösung für unsere Kund:innen. Dabei hinterfragen wir regelmäßig die existenten Abläufe, um Möglichkeiten zu schaffen, Prozesse zu optimieren und damit die Ergebnisse für alle weiter zu verbessern. Wir handeln immer unter der Prämisse, im Team gemeinsam mit unseren Partner:innen und Kund:innen, diese Konzepte zu erarbeiten und umzusetzen.

Daraus entstand ein System, durch das wir alle organisatorischen Mehrwerte erhalten, finanzielle Mehrwerte schaffen und gleichzeitig durch Einsparungen von Transportenergie und Verpackungsmaterial einen wichtigen Beitrag für unsere Umwelt leisten.

Durch **gemeinsames Handeln** ermöglicht der **Grüne Algorithmus** **deutliche Kosteneinsparungen und schützt die Umwelt für uns alle.**



100% LOGISTIK-QUALITÄT BEI **EINSPARUNGEN** BIS ZU

65% FRACHTKOSTEN ↘

75% VERPACKUNGSKOSTEN ↘

75% TRANSPORTGEWICHT UND -VOLUMEN ↘

OPTIMIERTE WORKFLOWS + ZUSÄTZLICHE VORTEILE FÜR KINOS
DURCH WENIGER LIEFERUNGEN UND REDUZIERTES LIEFERVOLUMEN

SIE SPAREN

UND **ZUGLEICH SCHÜTZEN SIE UNSERE UMWELT**



**EFFIZIENTER, GÜNSTIGER UND NACHHALTIGER FÜR ALLE
GEMEINSAM HANDELN**



FULLFILLMENT

Wir übernehmen den gesamten, notwendigen Prozeß, um für Sie und Ihr Geschäft den Versand erfolgreich abwickeln zu können:

Maßgeschneiderte Systeme, angefangen von der Warenannahme, über professionelle Lagerung, bis hin zum Versand. Bei Bedarf übernehmen wir auch das Retourenmanagement.

Josy Eckl, Projektassistentin

STANDORTE MÜNCHEN & AICHACH

- 6.500 qm Lagerfläche
- 90.000 Pakete im Jahr
- 860.000 Kleinteile
- 25.000 Palettenstellplätze
- 26.000 versandfertige Paletten
- **Logistikzentrale für nationale / internationale Leistungen**

Wir bündeln hierfür alle Fulfillment Dienstleistungen von der Einlagerung der Ware, individuelle Kommissionierung, verpacken, versenden und dem Retourenmanagement unter einem Dach. Die digitale Schnittstelle der Wilkner Group bietet eine 100%iger Übersicht und Grundlage zur internen & externen Organisation und Kommunikation.

Unser Customer Service kümmert sich persönlich um ihre Fragen und Anliegen. Durch unser gelebtes WIR als Team fühlt sich jeder für unsere Kunden verantwortlich.

Das bedeutet Fulfillment für uns

Wir nehmen uns der Probleme unserer Kund:innen an und bieten individuelle, professionelle Lösungen, die für unsere Kundinnen und Kunden ein perfektes, sorgloses Logistik-Erlebnis ausmachen. Digitale Schnittstellen zu Ihren Systemen, Plattformen und Onlineshops ermöglichen ein effizientes und schnelles Allokieren, Verpacken und Versenden Ihrer Waren zum Zielort. Immer transparent, kontrolliert und für Sie protokolliert.

Unser Service unterstützt Sie dabei, professionellste Logistikleistungen und -ansprüche bei voller Transparenz und Kontrolle in Ihren Workflows anbieten zu können, während Ihr Fokus und Ihre Zeit auf Ihrem Geschäftserfolg und Ihrem Kerngeschäft gerichtet bleiben.

Lagerung

Ihre Ware wird bei uns angeliefert, eingelagert und digital im System erfasst. Somit ist der Warenbestand jederzeit abrufbar und Sie können auf Mindestbestände mit einer Nachbestellung reagieren. Ihr Platzbedarf kann bei uns saisonal erweitert und auch wieder reduziert werden.



Konfektionierende Logistik

Wir packen, nehmen auseinander, sortieren, fügen zusammen, tüten ein und konfektionieren für jeden Zweck. Unser eingespieltes Team kommissioniert Ihre Ware zum Bestelleingang fach- und fristgerecht.



Tracking

Jedes Paket erhält bereits beim Kommissionieren und Packen seine Trackingnummer. Unsere Versanddienstleister holen täglich alle Sendungen bei uns ab und versenden diese auch weltweit. Durch unsere zentrale Lage in München und in der Nähe von Augsburg ist ein schneller Versand jederzeit garantiert.

Retourenmanagement

Für den Fall, dass Ihre Kund:innen etwas retournieren, können wir auch auspacken. Die Ware wird auf Beanstandungen geprüft, dokumentiert und aussortiert oder wieder dem Bestand zugefügt.



Miraç Karaoglan, Projektleiter

DARUM DIE WILKNER GROUP

Ihr Erfolg ist unser Ziel - Wir sind der stärkende Logistikpartner an Ihrer Seite.

Logistik ist unsere Leidenschaft. Nutzen Sie diese, um Ihre Wege schneller und einfacher zu gestalten. Durch maßgeschneiderte ebenso wie standardisierte Lösungen unterstützen wir Sie auf Ihrem Weg. Dabei legen wir großen Wert auf Wertschätzung, Verantwortung und kreatives Engagement unserer Mitarbeiterinnen und Mitarbeiter. So bieten wir unseren Kundinnen und Kunden die bestmögliche Unterstützung. Für uns ist die Welt ein unendliches Netzwerk aus Wegen und Zielpunkten. Diese Wege zu optimieren und immer neue Möglichkeiten zu finden, diese einfacher, schneller und intelligenter zu gestalten, ist unsere Mission. Der Erfolg unserer Kund:innen treibt uns an.



ONBOARDING

Kein Umzugsstress durch unsere professionelles Onboarding System.

Die Wilkner Group unterstützt Sie in dem gesamten Prozess. Ob Planung und Organisation, Warentransfer, das Anbinden der Systeme bis zum Training Ihrer Mitarbeiter*Innen, wir sind an Ihrer Seite. Unser Logistikleiter David Kirchof entwickelt gemeinsam mit Ihnen die beste Lösung für einen entspannten Start in eine gemeinsame Zusammenarbeit. Gerne stellen wir Ihnen das WILKNER-ONBOARDING-Paket vor.

REFERENZENZEN

Unsere langjährige Erfahrung im Fulfillment begeistert auch Großkunden.

Seit 1982 arbeiten wir für und mit nationalen wie internationalen Filmverleihern mit Sitz in Deutschland, Österreich und der Schweiz. In diesen vierzig Jahren haben wir viele vertrauensvolle Partnerschaften aufgebaut und haben uns gemeinsam den Herausforderungen gestellt, die in dieser Zeit auf die Branche zukamen: Größere Kinos mit mehr Sälen. Höhere Frequenzen an Filmstarts. Verändertes Konsumentenverhalten. Nicht zuletzt die Digitalisierung - für alle Veränderungen und Neuerungen fanden wir gemeinsam Wege und Lösungen. Darauf sind wir stolz und freuen uns auf alle weiteren Herausforderungen, die wir als Logistikunternehmen für unsere Kunden auf die richtige Bahn bringen dürfen.



David Kirchof, Logistikleiter



Egon Silbernagel, Lagermeister

Andreas Leismüller, Geschäftsführer



Wilkner Group Member GmbH
Maxstraße 2-4
86551 Aichach
Telefon: 08251 8650550
E-Mail: Welcome@Wilknergroun.de



www.Wilknergroun.de